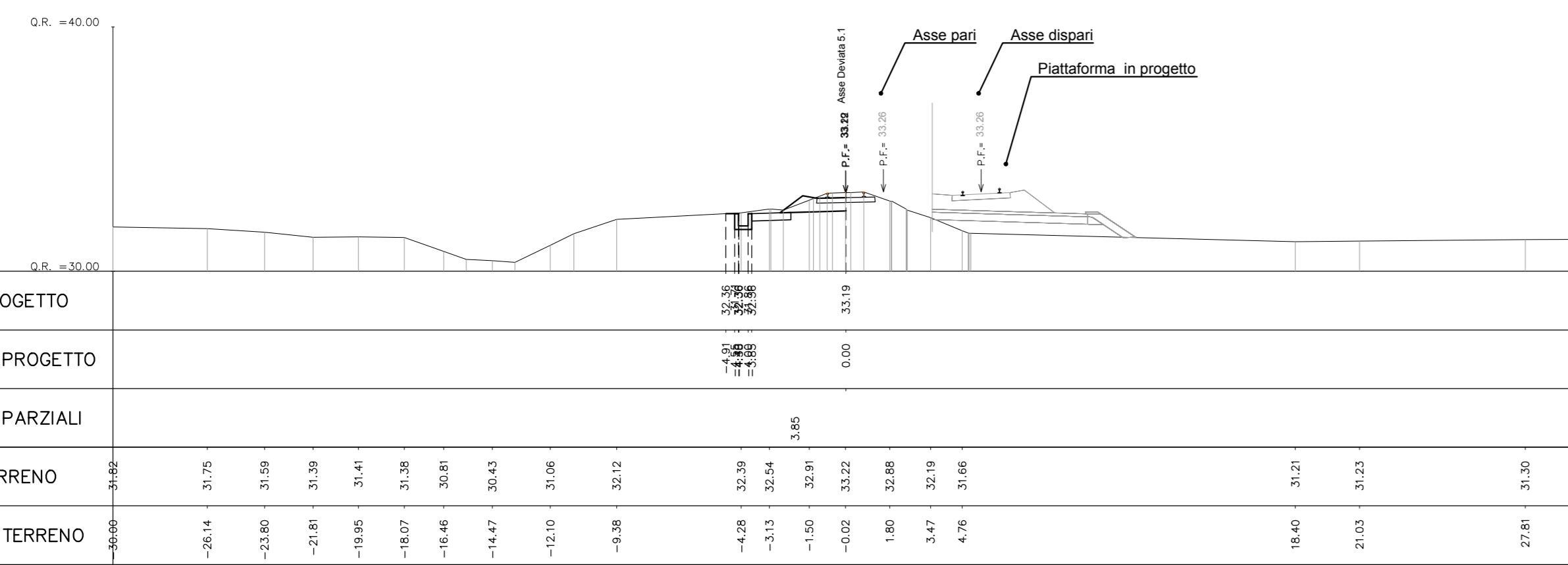


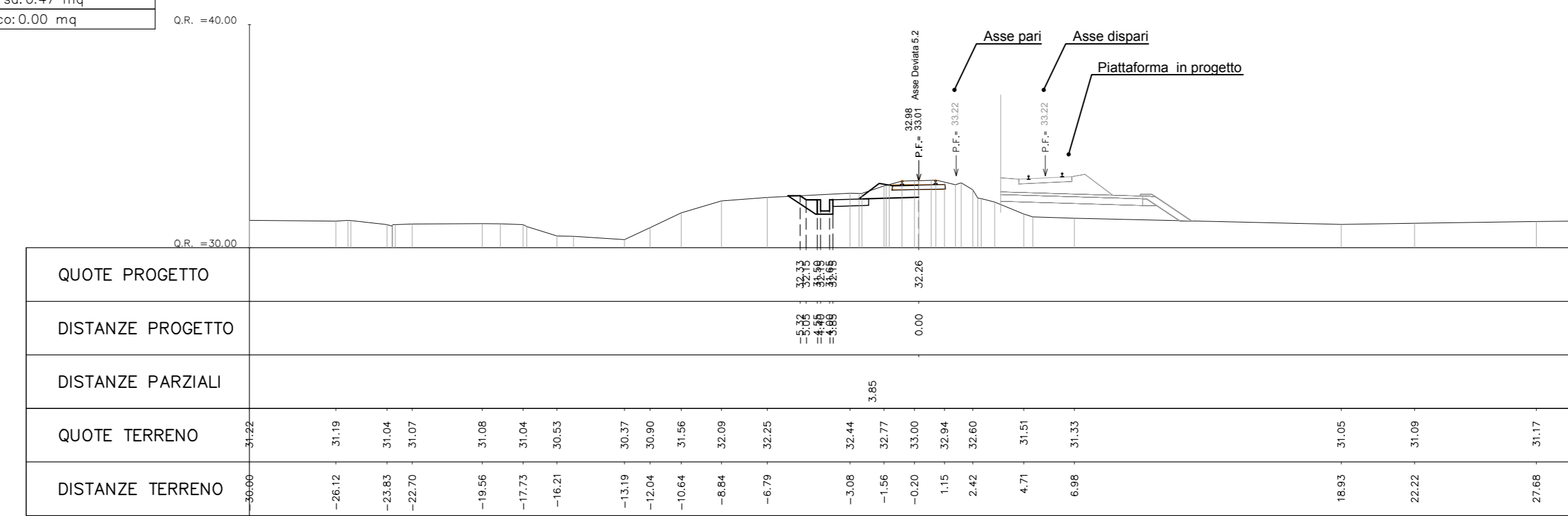
| AREA | |
|-----------------|---------|
| Scavo | 1,68 mq |
| Rilevato | 0,00 mq |
| SuperCompattato | 0,48 mq |
| Ballast | 2,73 mq |
| Inerbimento | 0,00 mq |
| Subballast | 0,00 mq |
| Cunetta | 0,27 mq |
| Traverso | 0,47 mq |
| Scotico | 0,00 mq |

PROGR. 217+460.00



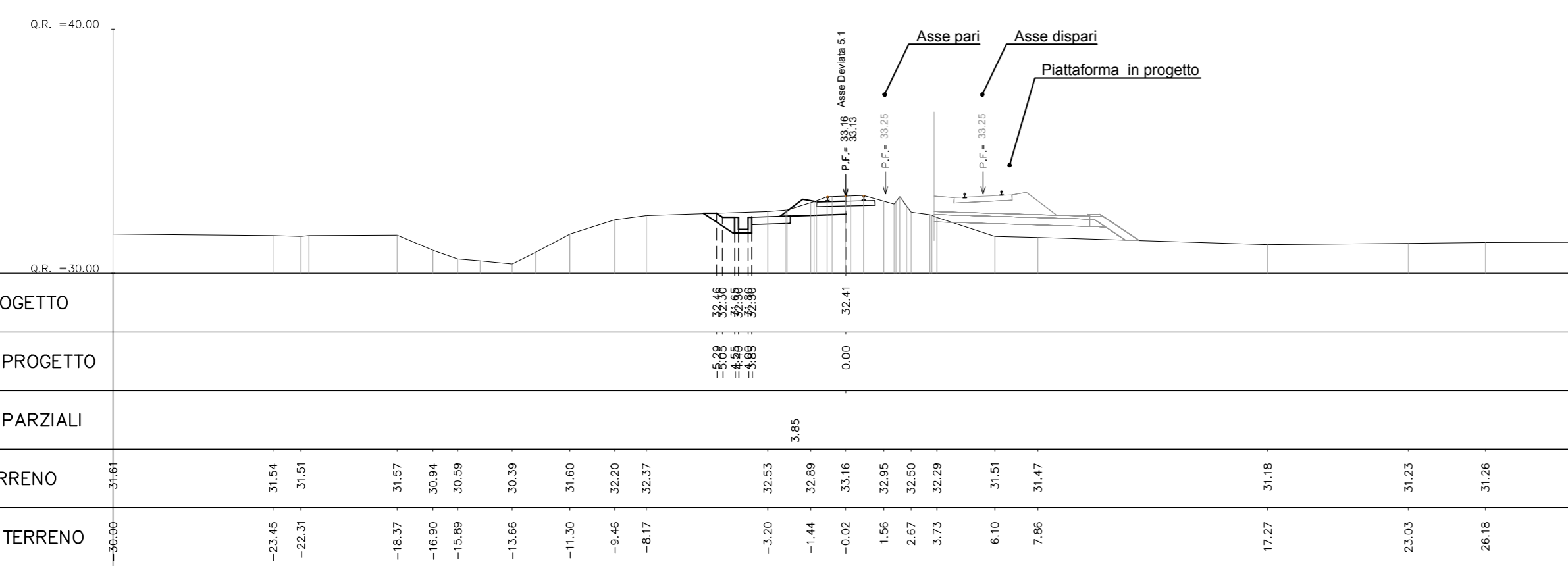
| AREA | |
|-----------------|---------|
| Scavo | 3,05 mq |
| Rilevato | 0,00 mq |
| SuperCompattato | 0,48 mq |
| Ballast | 2,73 mq |
| Inerbimento | 0,46 mq |
| Subballast | 0,00 mq |
| Cunetta | 0,27 mq |
| Traverso | 0,47 mq |
| Scotico | 0,00 mq |

PROGR. 217+540.00



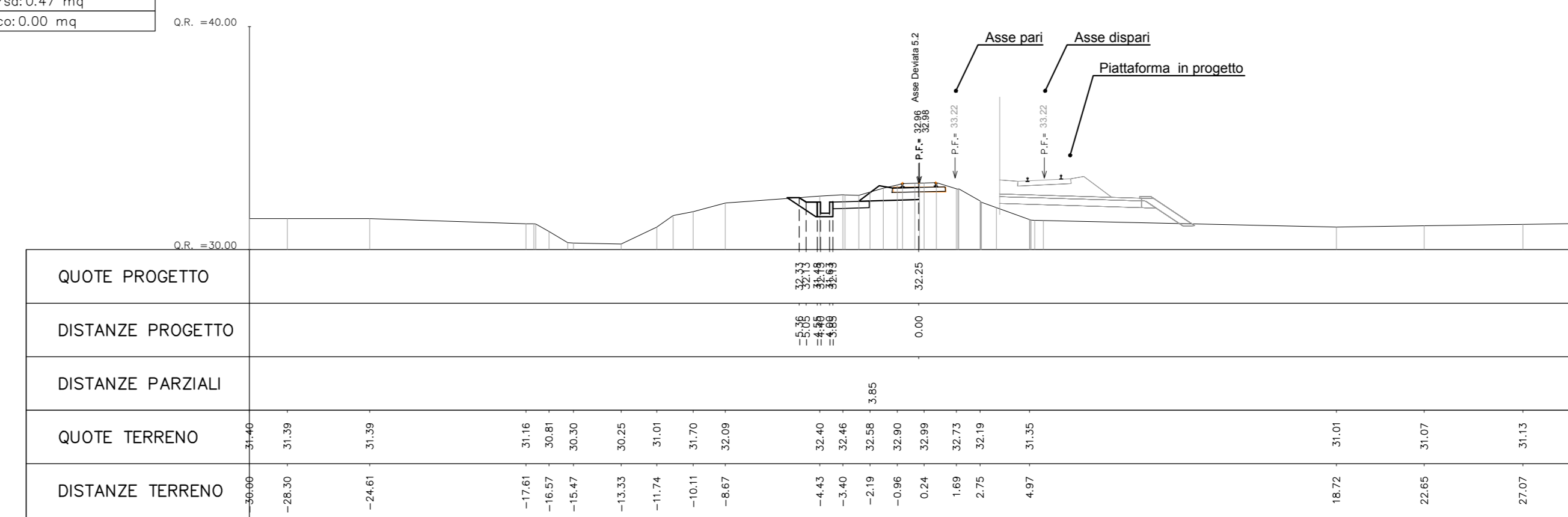
| AREA | |
|-----------------|---------|
| Scavo | 2,70 mq |
| Rilevato | 0,00 mq |
| SuperCompattato | 0,47 mq |
| Ballast | 2,73 mq |
| Inerbimento | 0,45 mq |
| Subballast | 0,00 mq |
| Cunetta | 0,27 mq |
| Traverso | 0,47 mq |
| Scotico | 0,00 mq |

PROGR. 217+480.00



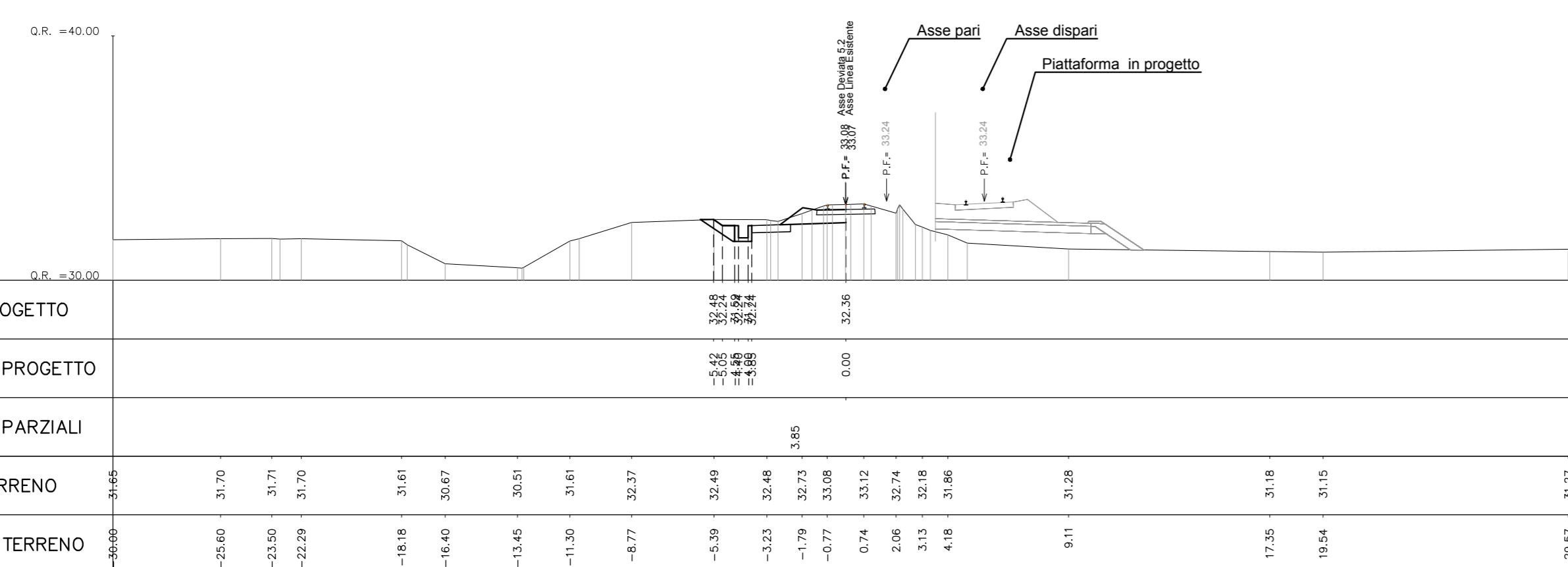
| AREA | |
|-----------------|---------|
| Scavo | 3,03 mq |
| Rilevato | 0,00 mq |
| SuperCompattato | 0,49 mq |
| Ballast | 2,73 mq |
| Inerbimento | 0,47 mq |
| Subballast | 0,00 mq |
| Cunetta | 0,27 mq |
| Traverso | 0,47 mq |
| Scotico | 0,00 mq |

PROGR. 217+560.00



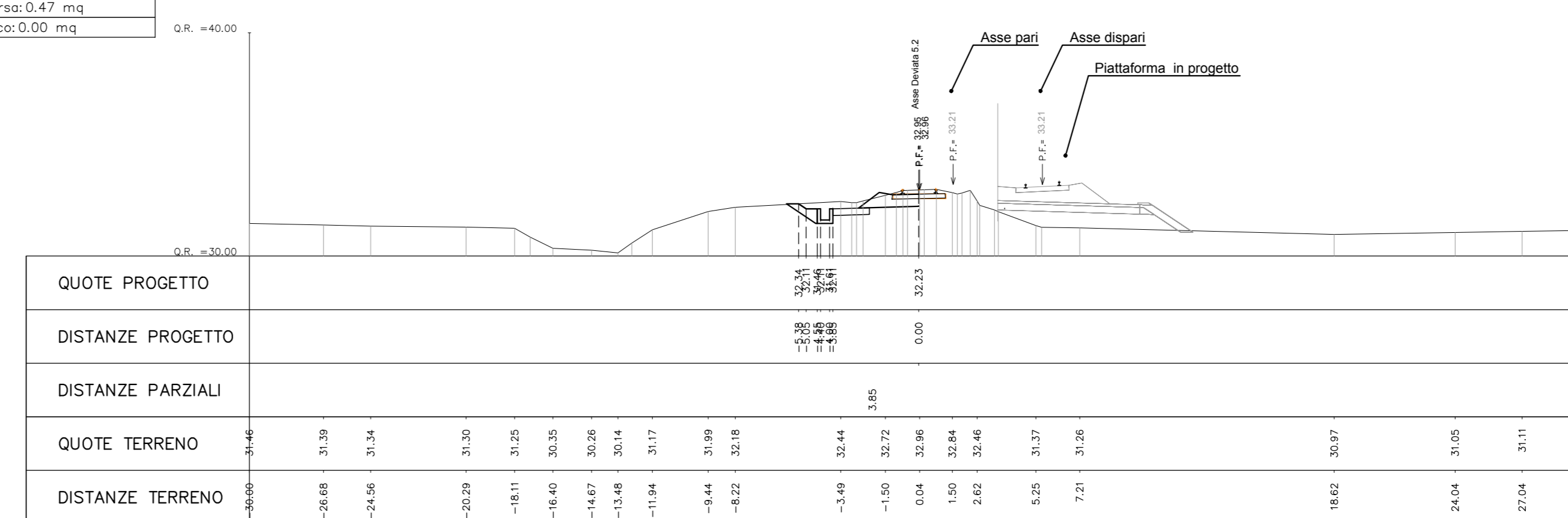
| AREA | |
|-----------------|---------|
| Scavo | 3,07 mq |
| Rilevato | 0,00 mq |
| SuperCompattato | 0,47 mq |
| Ballast | 2,73 mq |
| Inerbimento | 0,50 mq |
| Subballast | 0,00 mq |
| Cunetta | 0,27 mq |
| Traverso | 0,47 mq |
| Scotico | 0,00 mq |

PROGR. 217+500.00
FINE DEVIATA 5.1
INIZIO DEVIATA 5.2



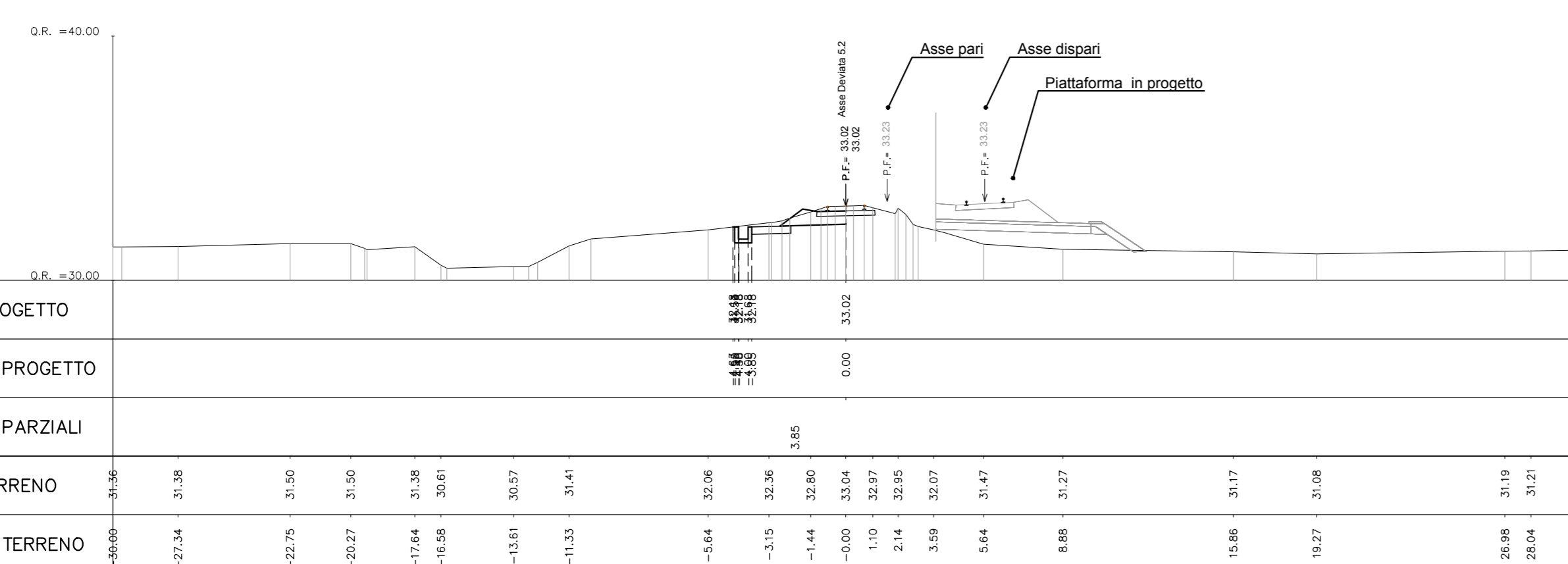
| AREA | |
|-----------------|---------|
| Scavo | 3,20 mq |
| Rilevato | 0,00 mq |
| SuperCompattato | 0,49 mq |
| Ballast | 2,73 mq |
| Inerbimento | 0,48 mq |
| Subballast | 0,00 mq |
| Cunetta | 0,27 mq |
| Traverso | 0,47 mq |
| Scotico | 0,00 mq |

PROGR. 217+580.00



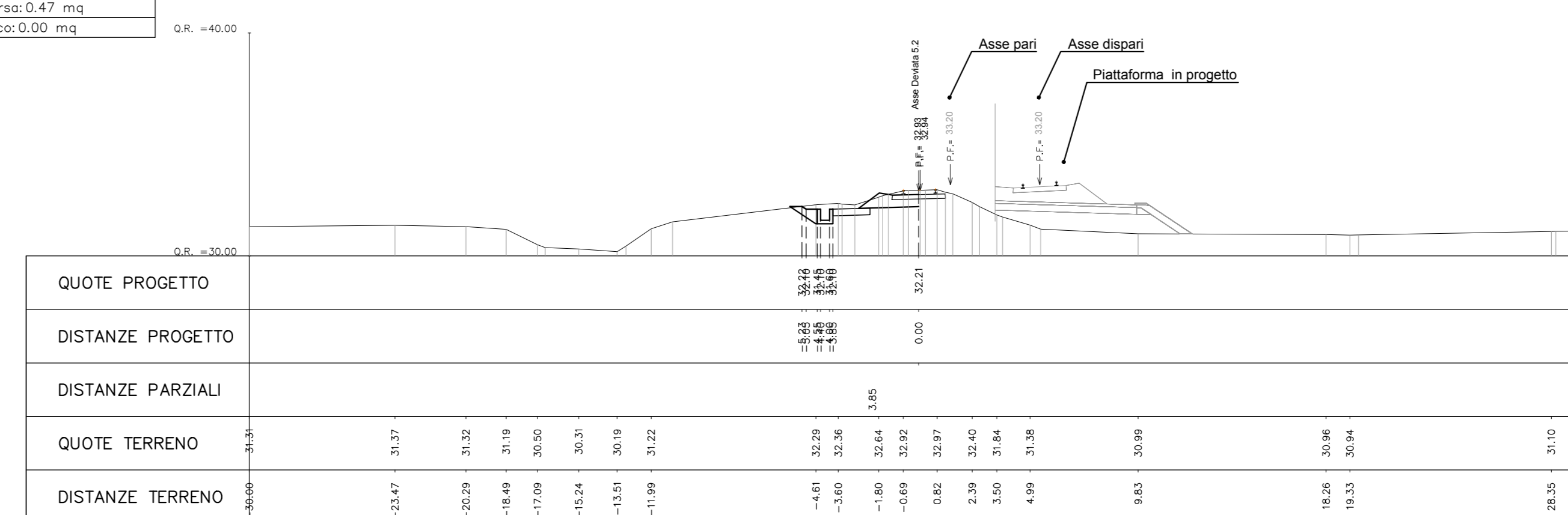
| AREA | |
|-----------------|---------|
| Scavo | 2,13 mq |
| Rilevato | 0,00 mq |
| SuperCompattato | 0,48 mq |
| Ballast | 2,73 mq |
| Inerbimento | 0,00 mq |
| Subballast | 0,00 mq |
| Cunetta | 0,27 mq |
| Traverso | 0,47 mq |
| Scotico | 0,00 mq |

PROGR. 217+520.00



| AREA | |
|-----------------|---------|
| Scavo | 2,57 mq |
| Rilevato | 0,00 mq |
| SuperCompattato | 0,50 mq |
| Ballast | 2,73 mq |
| Inerbimento | 0,42 mq |
| Subballast | 0,00 mq |
| Cunetta | 0,27 mq |
| Traverso | 0,47 mq |
| Scotico | 0,00 mq |

PROGR. 217+600.00



COMMITTENTE:  **GRUPPO FERROVIE DELLO STATO**

DIREZIONE LAVORI:  **GRUPPO FERROVIE DELLO STATO**

APPALTATORE: MANDATARIA  MANDATARI  

PROGETTAZIONE: MANDATARIA  MANDATARI  

PROGETTO