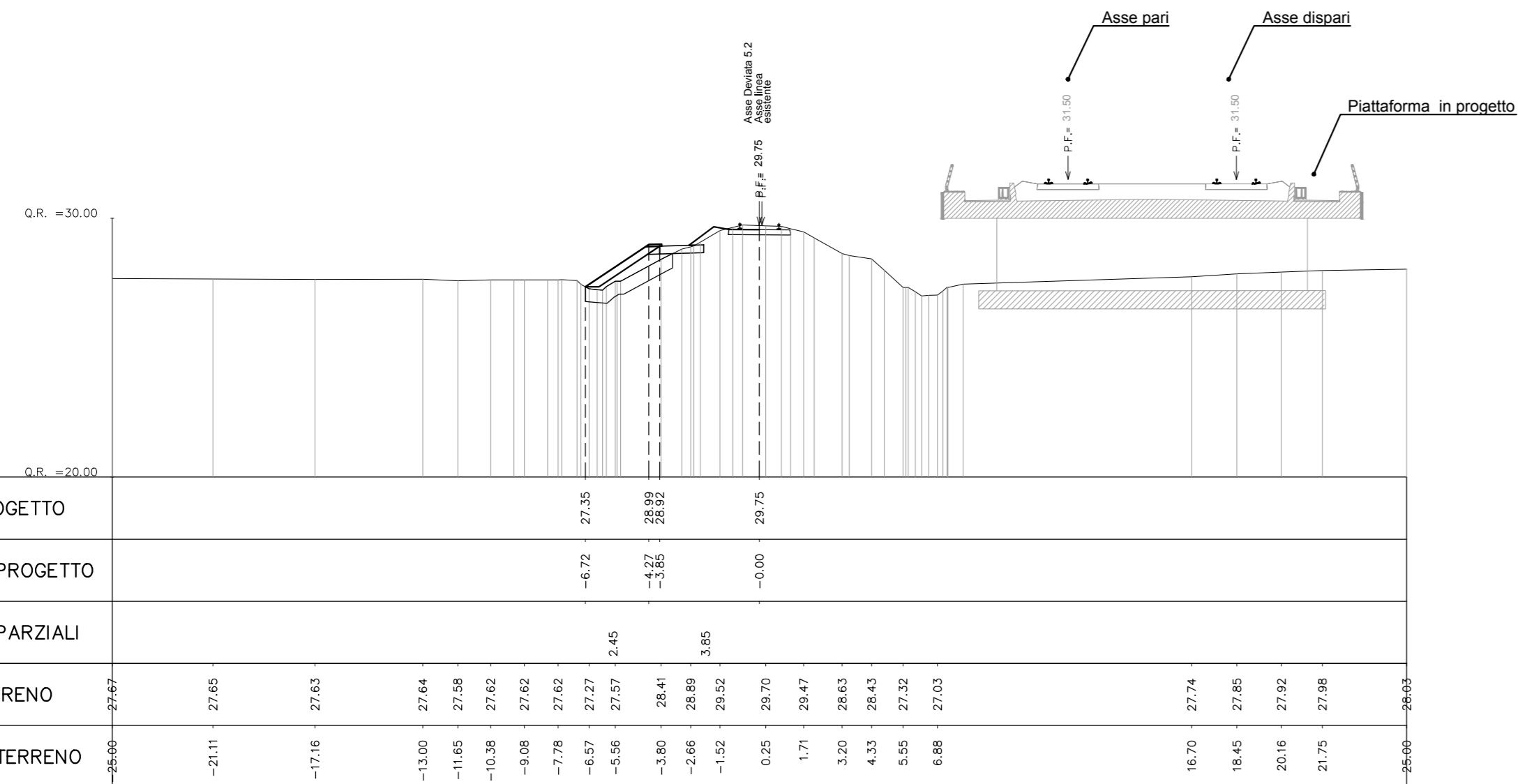


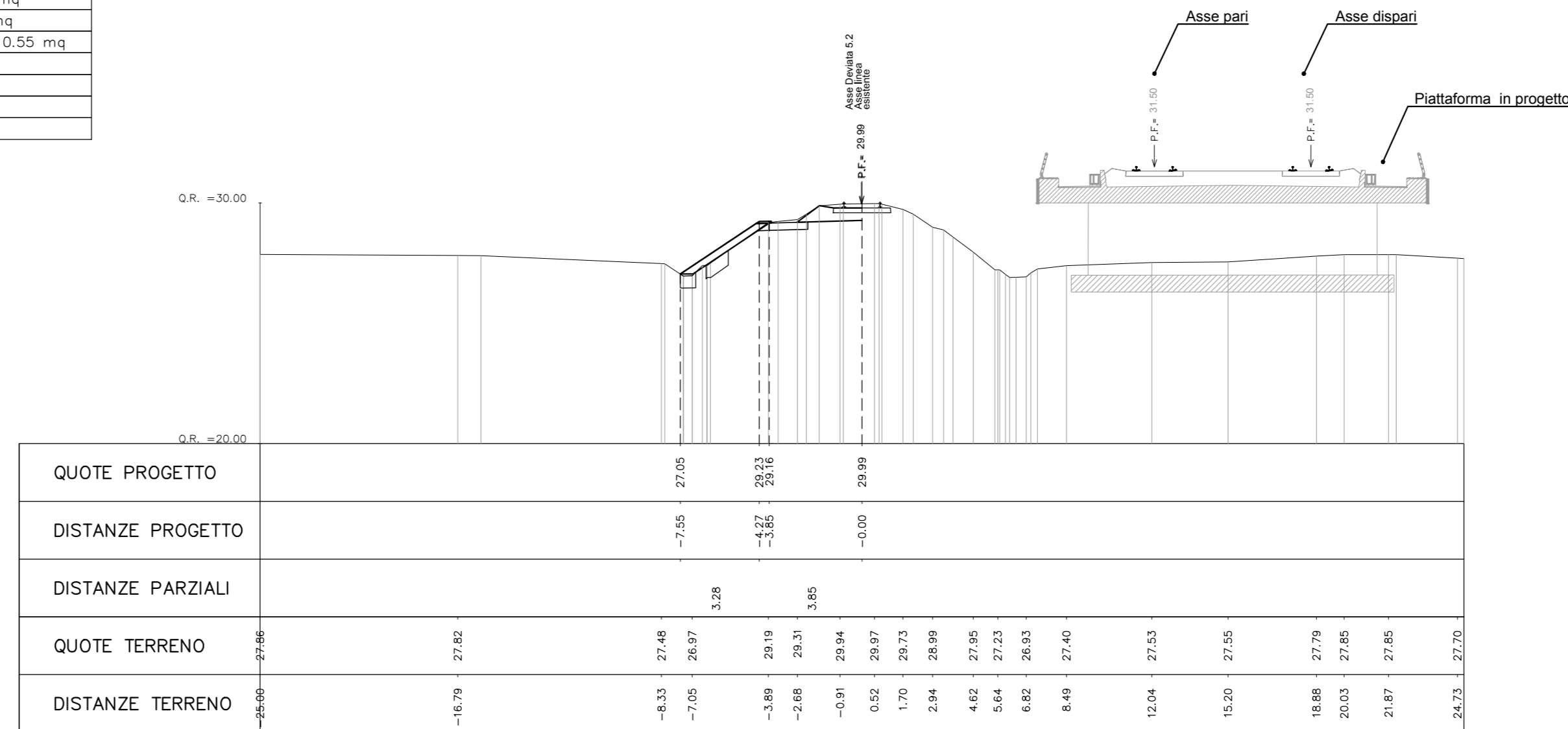
AREA	
Scavo	1.63 mq
Rivesto	2.75 mq
Inerbimento	0.87 mq
Subballast	0.00 mq
SuperCompattato	2.38 mq
Ballast	2.65 mq
Traverso	0.47 mq
Cunetta	0.00 mq
Scotico	2.21 mq

PROGR. 220+660.00



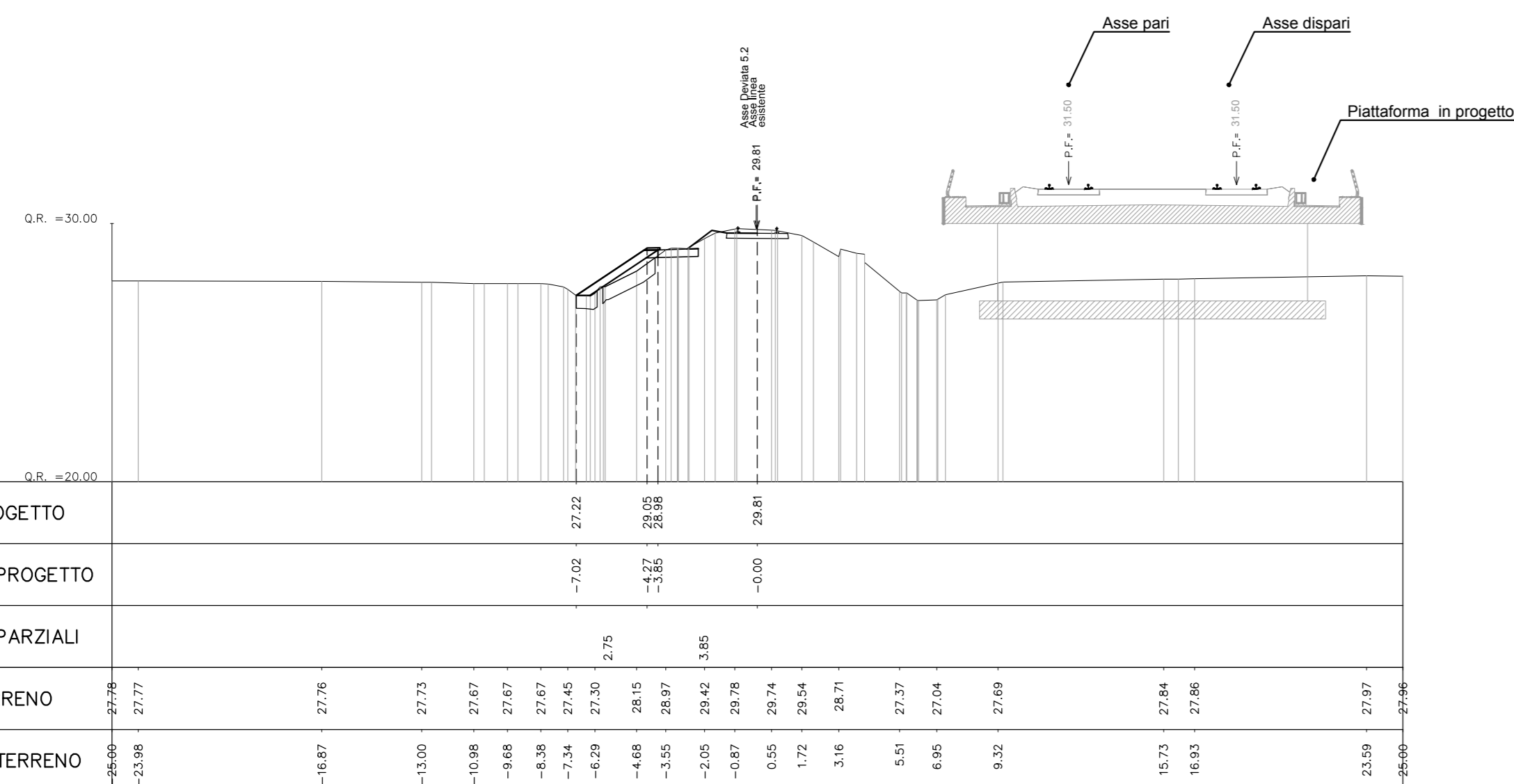
AREA	
Scavo	1.46 mq
Rivesto	1.31 mq
Inerbimento	1.16 mq
Subballast	0.00 mq
SuperCompattato	0.55 mq
Ballast	2.12 mq
Traverso	0.47 mq
Cunetta	0.00 mq
Scotico	1.18 mq

PROGR. 220+740.00



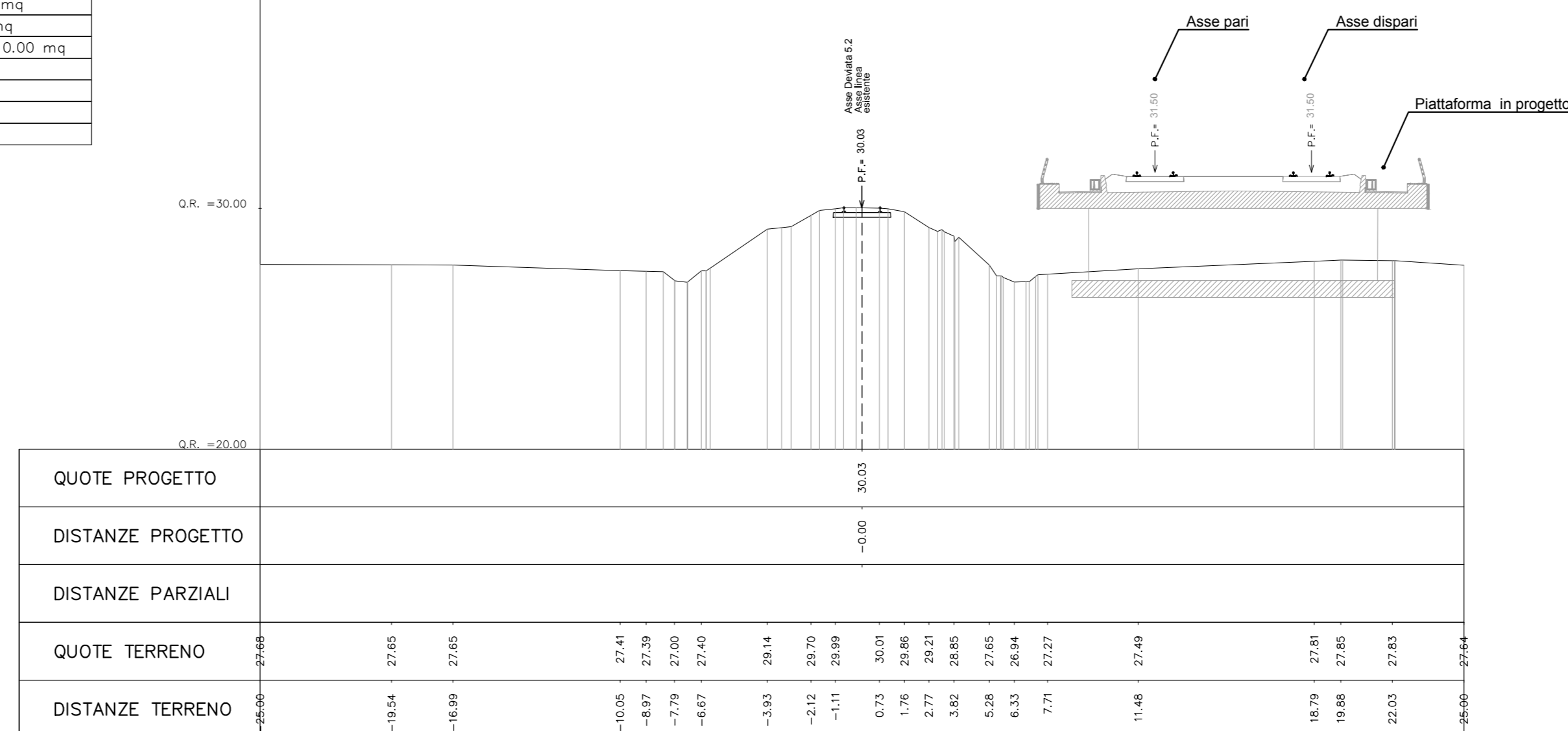
AREA	
Scavo	1.31 mq
Rivesto	1.91 mq
Inerbimento	0.97 mq
Subballast	0.00 mq
SuperCompattato	0.54 mq
Ballast	2.65 mq
Traverso	0.47 mq
Cunetta	0.00 mq
Scotico	1.60 mq

PROGR. 220+680.00



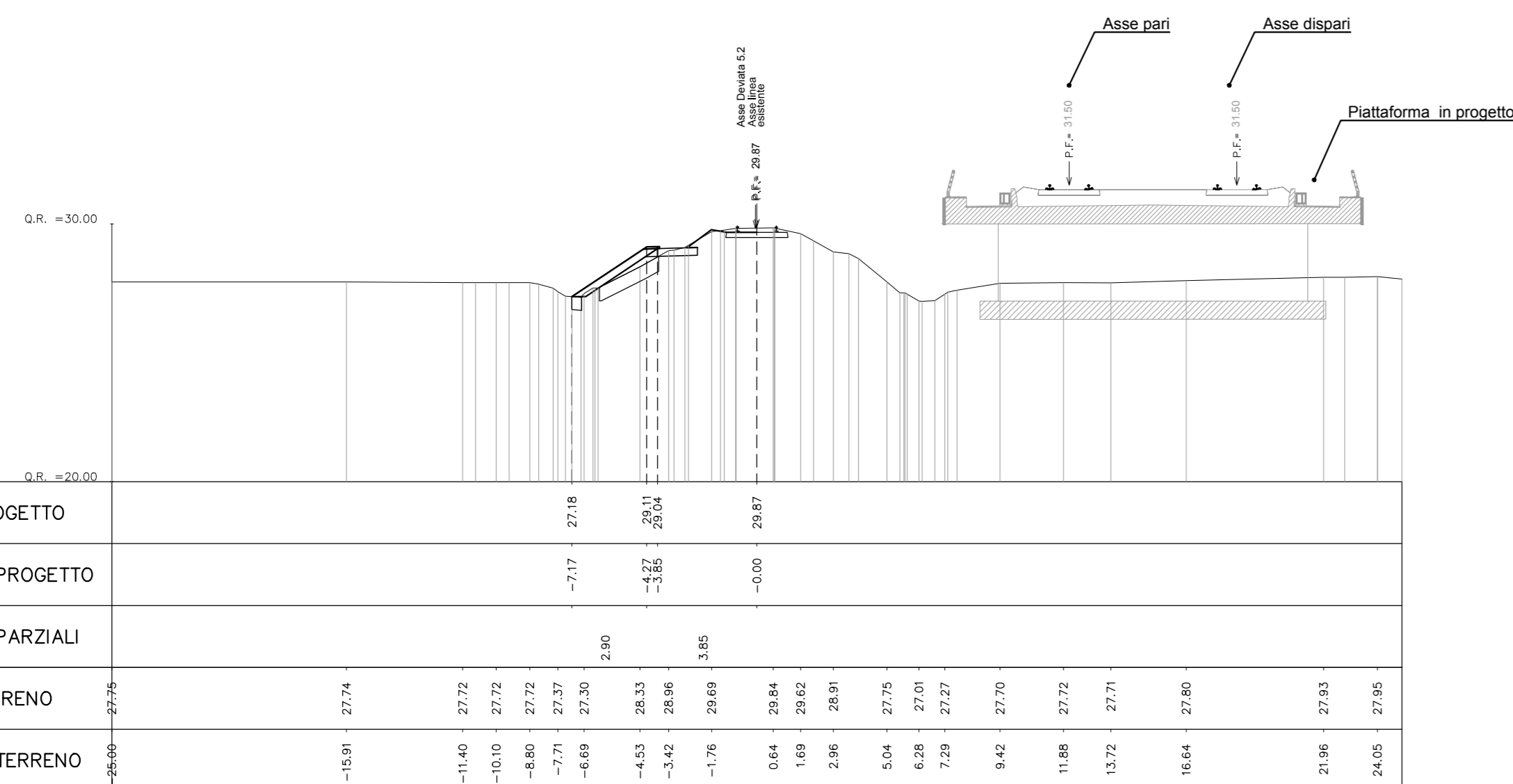
AREA	
Scavo	0.00 mq
Rivesto	0.00 mq
Inerbimento	0.00 mq
Subballast	0.00 mq
SuperCompattato	0.00 mq
Ballast	0.00 mq
Traverso	0.47 mq
Cunetta	0.00 mq
Scotico	0.00 mq

PROGR. 220+760.00



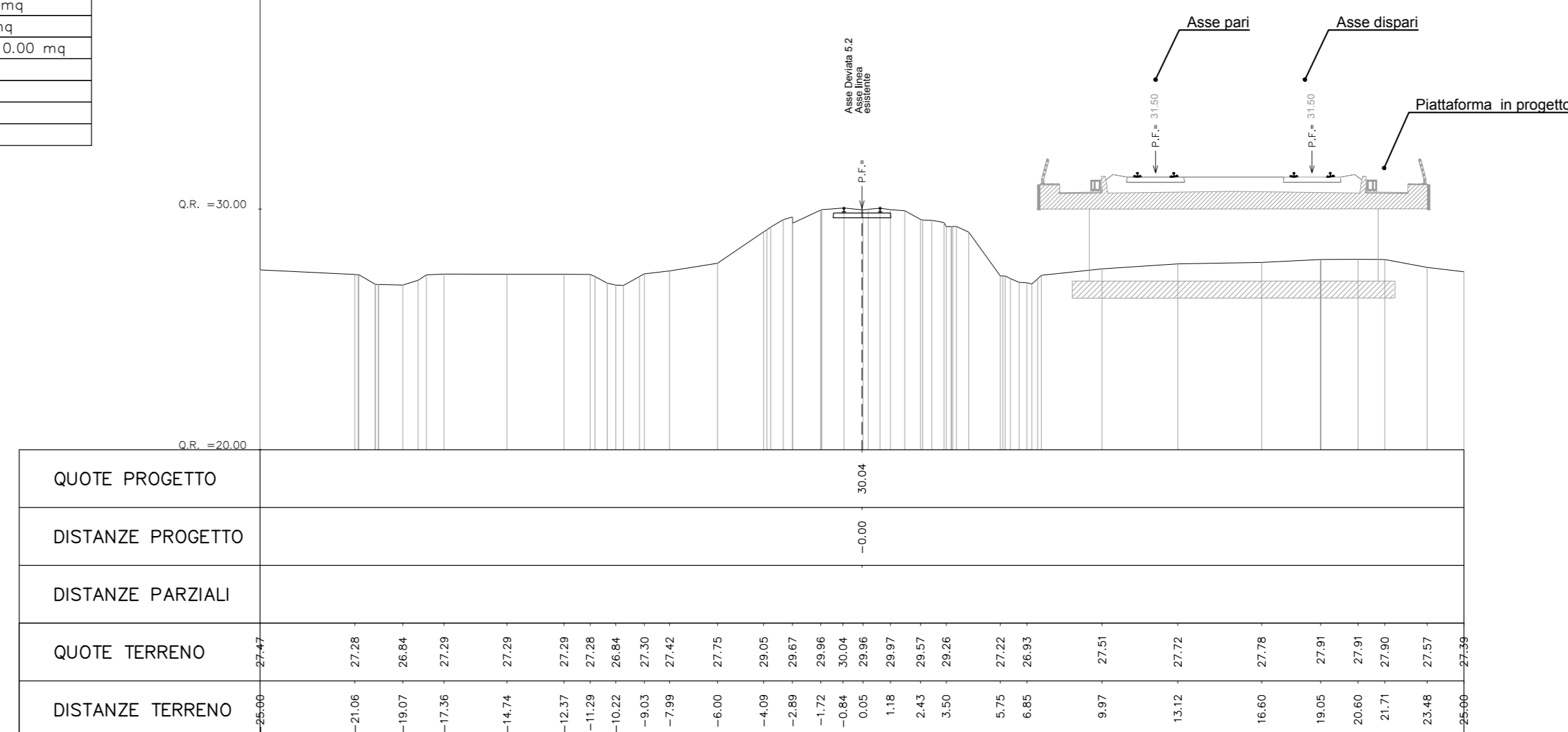
AREA	
Scavo	1.20 mq
Rivesto	1.81 mq
Inerbimento	1.03 mq
Subballast	0.00 mq
SuperCompattato	0.51 mq
Ballast	2.12 mq
Traverso	0.47 mq
Cunetta	0.00 mq
Scotico	1.54 mq

PROGR. 220+700.00



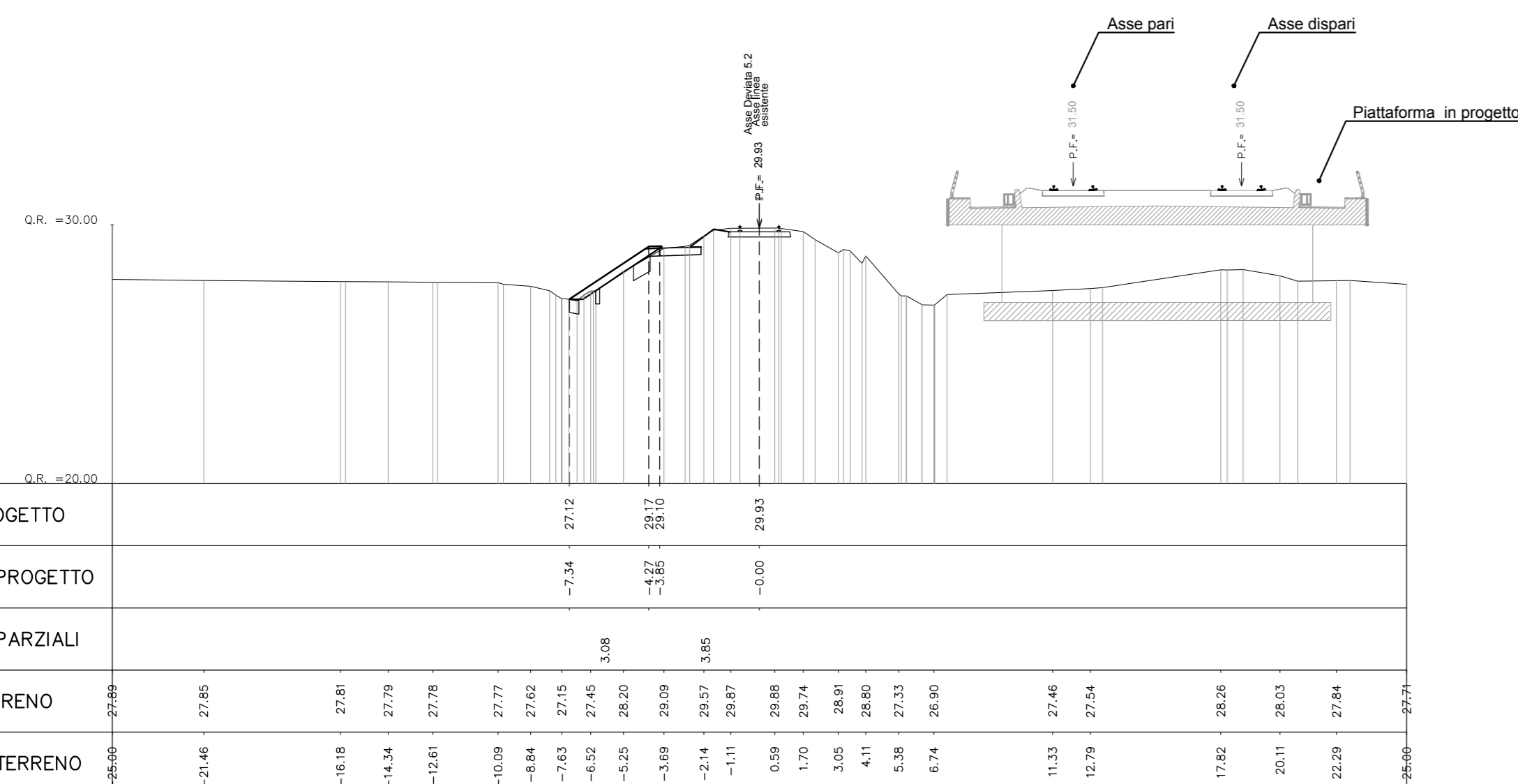
AREA	
Scavo	0.00 mq
Rivesto	0.00 mq
Inerbimento	0.00 mq
Subballast	0.00 mq
SuperCompattato	0.00 mq
Ballast	0.00 mq
Traverso	0.47 mq
Cunetta	0.00 mq
Scotico	0.00 mq

PROGR. 220+779.64



AREA	
Scavo	1.48 mq
Rivesto	0.68 mq
Inerbimento	1.09 mq
Subballast	0.00 mq
SuperCompattato	0.55 mq
Ballast	2.12 mq
Traverso	0.47 mq
Cunetta	0.00 mq
Scotico	0.77 mq

PROGR. 220+720.00



COMMITTENTE: **RFI** RETE FERROVIARIA ITALIANA GRUPPO FERROVIE DELLO STATO

DIREZIONE LAVORI: **ITALFERR** GRUPPO FERROVIE DELLO STATO

APPALTATORE: **salini impregilo**, **ASTALDI**, **CP**

PROGETTAZIONE: **TECH PROJECT**, **Lombardi**, **TECO**

PROGETTO ESECUTIVO DI MODIFICA
 DIRETTRICE FERROVIARIA MESSINA - CATANIA - PALERMO
 NUOVO COLLEGAMENTO PALERMO - CATANIA
 RADDOPPIO DELLA TRATTA BICOCCA - CATENANUOVA
 MODIFICA AL PROGETTO ESECUTIVO NEI PRESSI DEL FIUME SIMETO
 DISEGNO

CS - CORPO STRADALE FERROVIARIO
 DEVIATA 5
 SEZIONI TRASVERSALI
 TAV. 26 DI 26

APPALTATORE	PROGETTAZIONE	SCALA:
DIRETTORE TECNICO Ing. M. RUFFO	DIRETTORE DELLA PROGETTAZIONE Ing. G. TANZI	1:200

COMMESSA LOTTO FASE ENTE TIPO DOC. OPERA/DISCIPLINA PROGR. REV

RS39 10 V ZZ W9 CS0600 026 0

Rev.	Descrizione	Redatto	Data	Verificato	Data	Approvato	Data	Autorizzato	Data
A	EMMISSIONE ESECUTIVA	G. Piro	Febbraio 2017	A. Nappo	Febbraio 2017	G. Tanzi	Febbraio 2017	Ing. G. TANZI	

File: RS39-10-V-ZZ-W9-CS0600-026_A.DWG n. Etab: _____