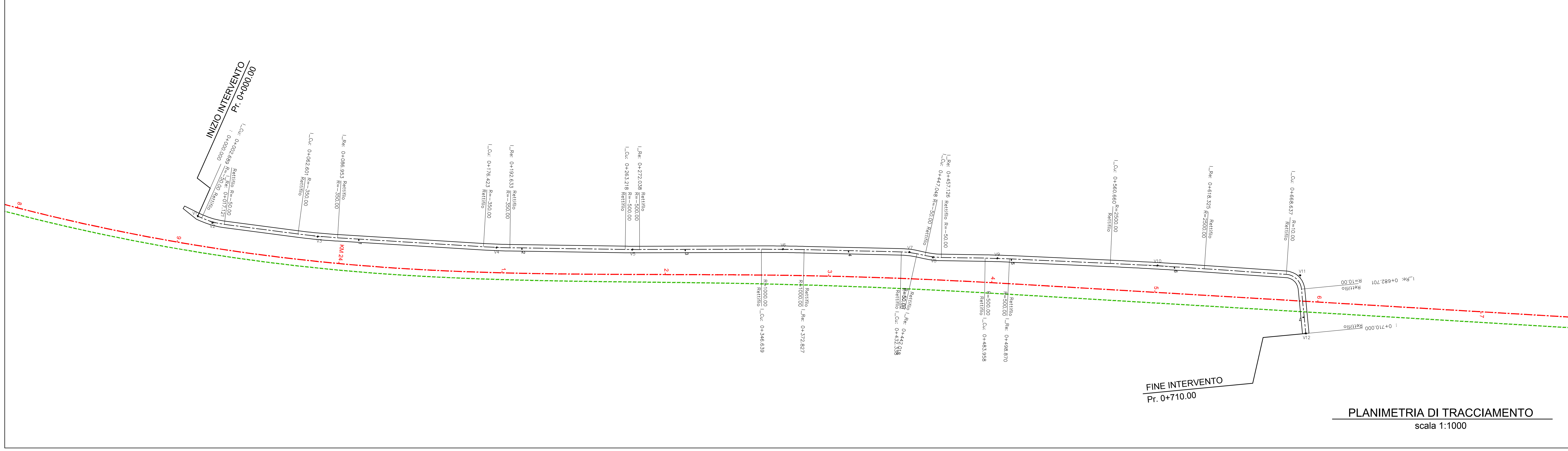


PLANIMETRIA DI PROGETTO
scala 1:1000

VIABILITA' PODERALE 19		VIABILITA' PODERALE 19		VIABILITA' PODERALE 19		VIABILITA' PODERALE 19		VIABILITA' PODERALE 19		VIABILITA' PODERALE 19	
X	Y	X	Y	X	Y	X	Y	X	Y	X	Y
11714.248	0.000	71301.011	0.000	71301.011	0.000	71301.011	0.000	71301.011	0.000	71301.011	0.000
11714.248	0.000	11714.248	0.000	11714.248	0.000	11714.248	0.000	11714.248	0.000	11714.248	0.000
13360.992	0.000	13360.992	0.000	13360.992	0.000	13360.992	0.000	13360.992	0.000	13360.992	0.000
12.286	0.000	12.286	0.000	12.286	0.000	12.286	0.000	12.286	0.000	12.286	0.000
18.91843	0.000	18.91843	0.000	18.91843	0.000	18.91843	0.000	18.91843	0.000	18.91843	0.000
73.36702	0.000	73.36702	0.000	73.36702	0.000	73.36702	0.000	73.36702	0.000	73.36702	0.000
54.88170	0.000	54.88170	0.000	54.88170	0.000	54.88170	0.000	54.88170	0.000	54.88170	0.000
11714.248	0.000	11714.248	0.000	11714.248	0.000	11714.248	0.000	11714.248	0.000	11714.248	0.000
11714.248	0.000	11714.248	0.000	11714.248	0.000	11714.248	0.000	11714.248	0.000	11714.248	0.000
18.27493	0.000	18.27493	0.000	18.27493	0.000	18.27493	0.000	18.27493	0.000	18.27493	0.000
17.286	0.000	17.286	0.000	17.286	0.000	17.286	0.000	17.286	0.000	17.286	0.000
14.432	0.000	14.432	0.000	14.432	0.000	14.432	0.000	14.432	0.000	14.432	0.000



PLANIMETRIA DI TRACCIAMENTO
scala 1:1000

COMMITTENTE: **RFI** - SOCIETA' PER AZIENDA ITALIANA - GRUPPO FERROVIE DELLO STATO

DIREZIONE LAVORI: **ITALFER** - GRUPPO FERROVIE DELLO STATO

APPALTATORE: **salini impregilo** - **ASTALDI** - **TECH PROJECT** - **Lombardi** - **ITREC**

PROGETTAZIONE: **TECH PROJECT** - **Lombardi** - **ITREC**

PROGETTO ESECUTIVO DI MODIFICA
DIRETTRICE FERROVIARIA MESSINA - CATANIA - PALERMO
NUOVO COLLEGAMENTO PALERMO - CATANIA
RADDOPPIO DELLA TRATTA BICOCCA - CATENANUOVA
VARIANTE OPERE DI RISOLUZIONE CRITICITA' IDRAULICA SIMETO
 DISEGNO

NV - VIABILITA'
 NVP001 - Viabilità Podereale 19
 Planimetria di progetto e di tracciamento

APPALTATORE	PROGETTAZIONE	SCALA:
DIRETTORE TECNICO Ing. M. RUFFO	DIRETTORE DELLA PROGETTAZIONE Ing. G. TANZI	1:1000

COMMESSA	LOTTO	FASE	ENTE TIPO DOC.	OPERA/DISCIPLINA	PROGR.	REV.
RS39	10	V	ZZ	P7	NVP190	001

Rev.	Descrizione	Redatto	Data	Verificato	Data	Approvato	Data	Autorizzato	Data
A	EMISSIONE ESECUTIVA	C. Piro	Febbraio 2015	A. Neri	Febbraio 2015	G. Tanzi	Febbraio 2015	Ing. G. TANZI	Febbraio 2015

File: RS39-10-V-ZZ-P7-NVP190-001_A.DWG