

INIZIO - RAMPHE CAVALLI/STAZIONE TIPOLOGICA...
SEGNALAZIONE VERTICALE E ORIZZONTALE DETTAGLI...
SEGNALAZIONE VERTICALE E PLANI DI FONDAZIONE...
SEGNALAZIONE VERTICALE E PLANI DI FONDAZIONE...
SEGNALAZIONE VERTICALE E PLANI DI FONDAZIONE...
SEGNALAZIONE VERTICALE E PLANI DI FONDAZIONE...

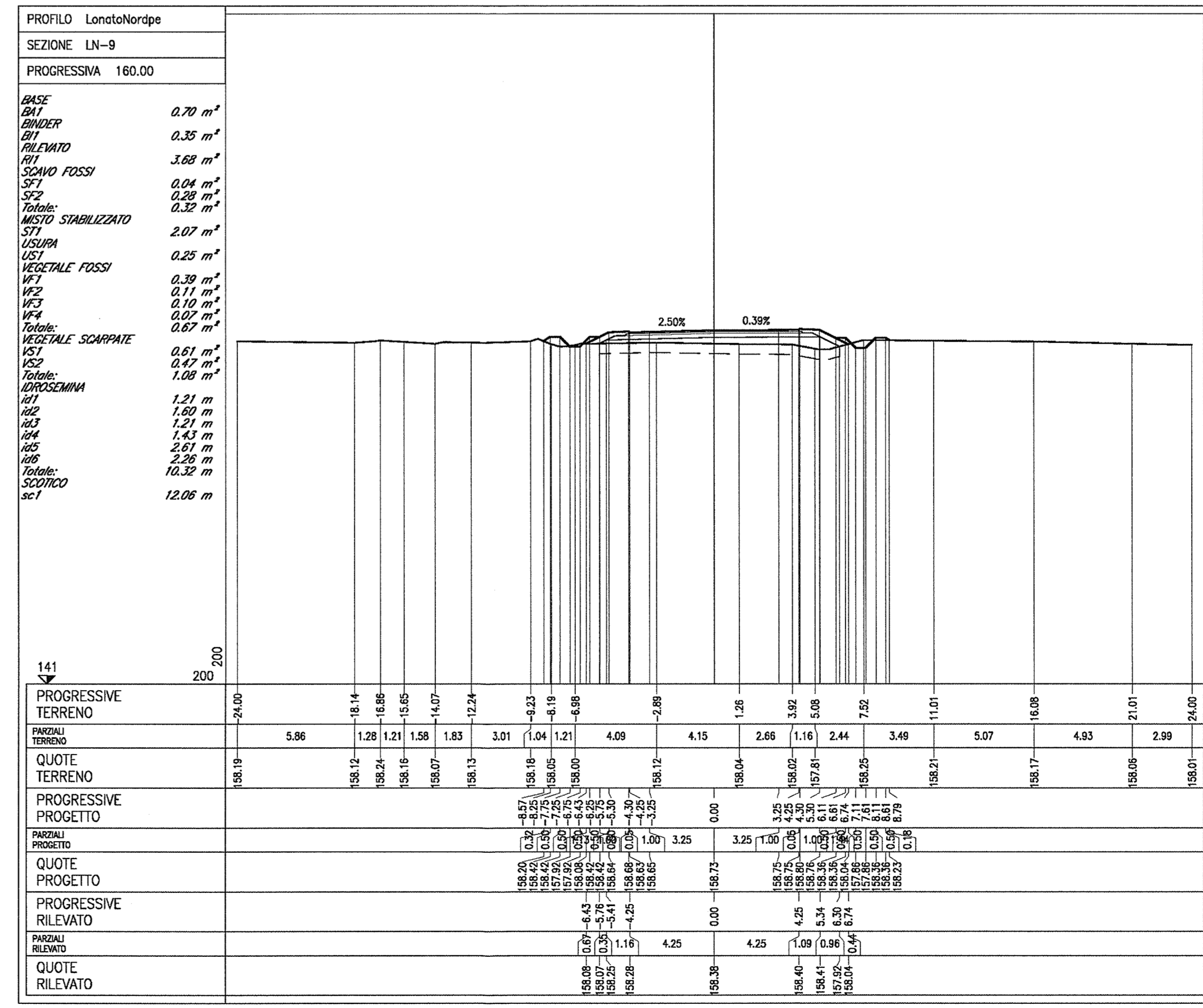
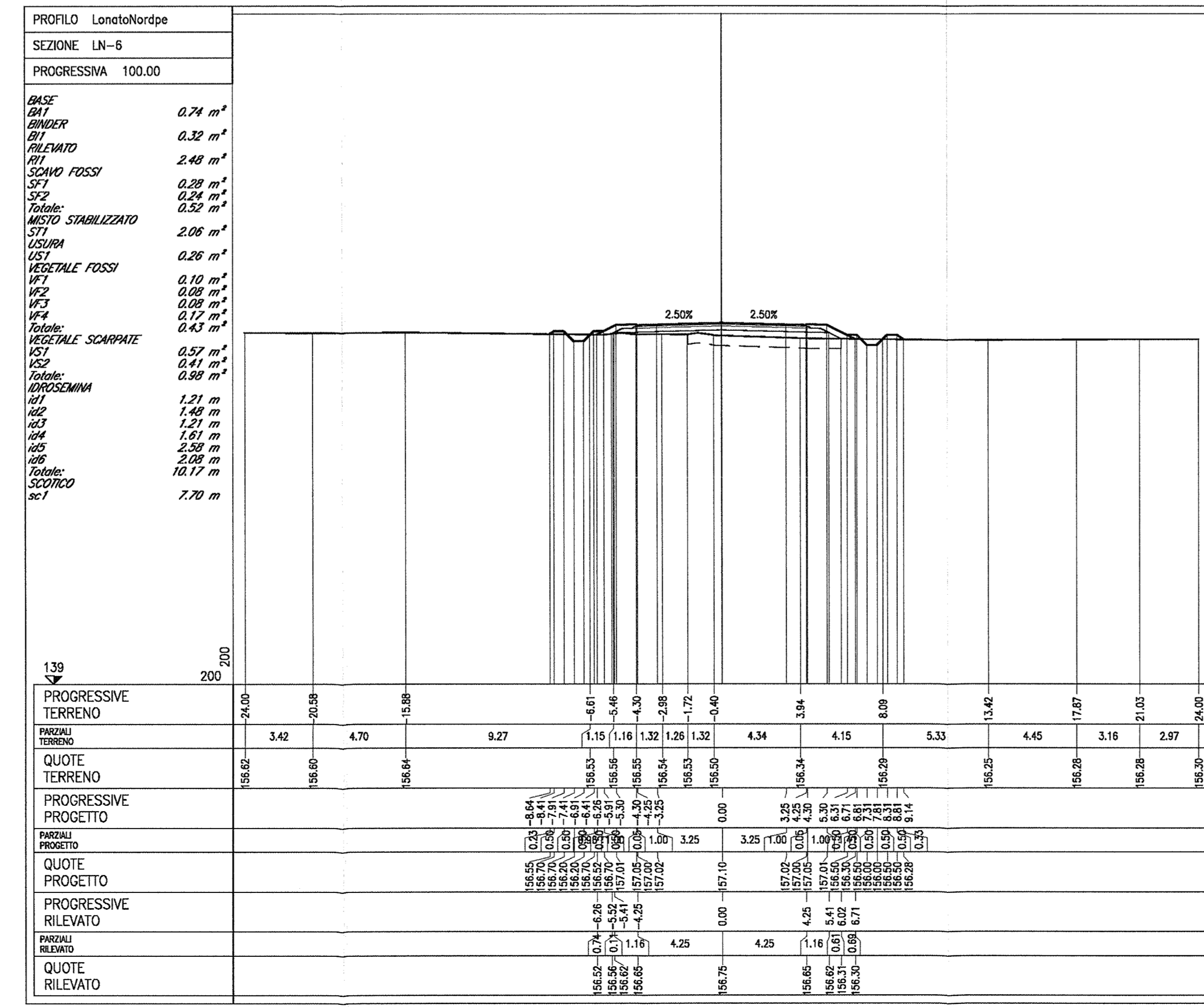
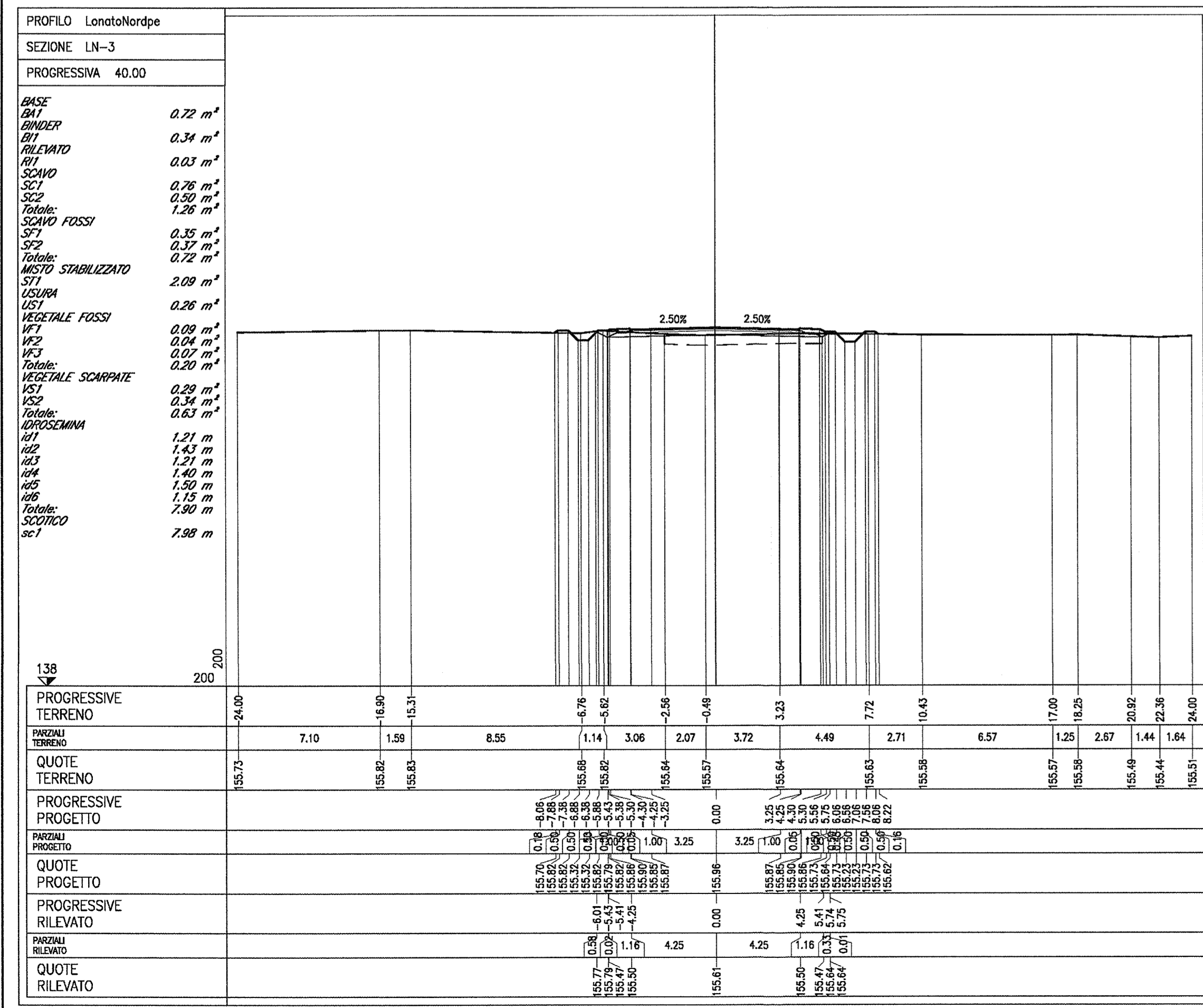
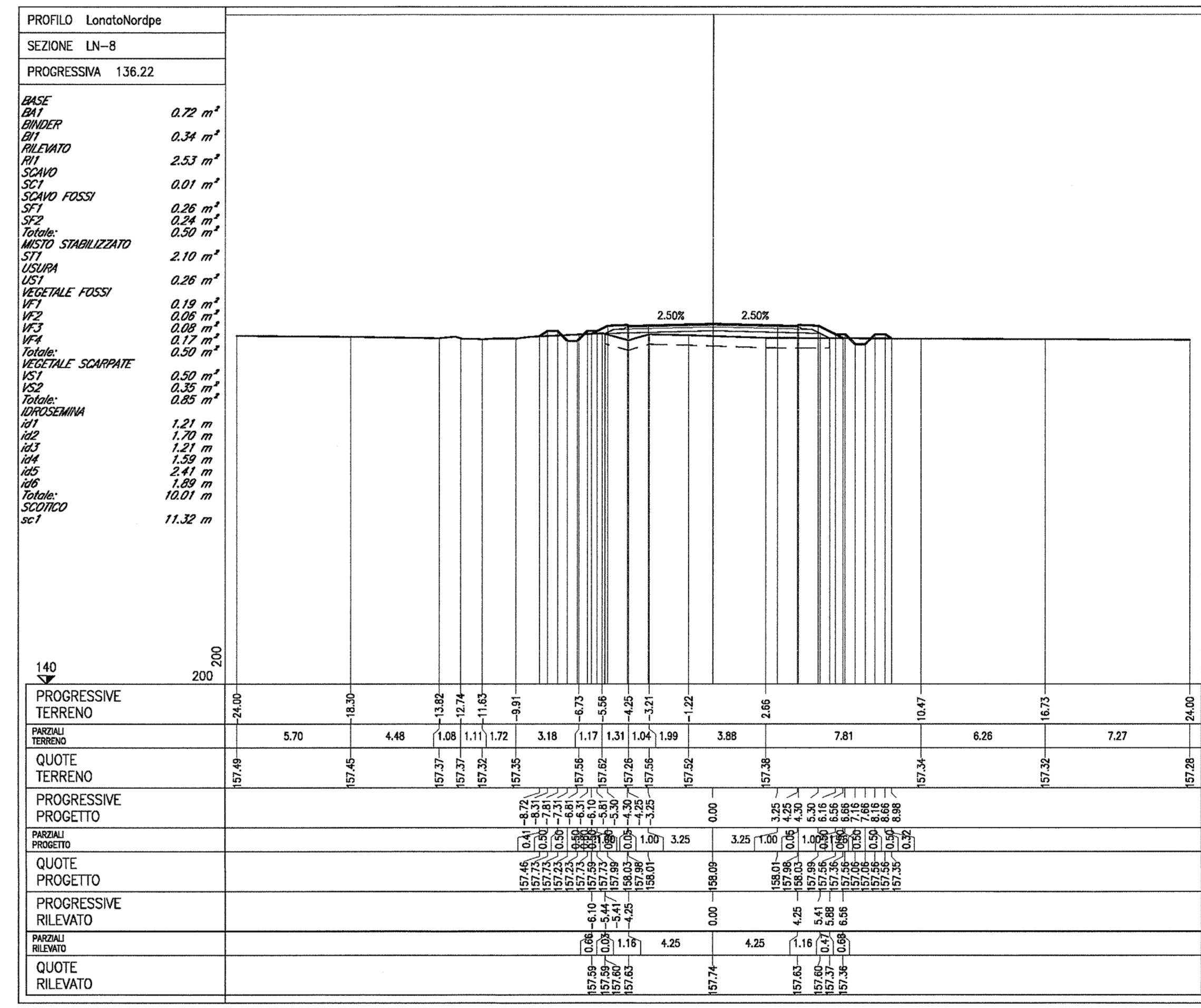
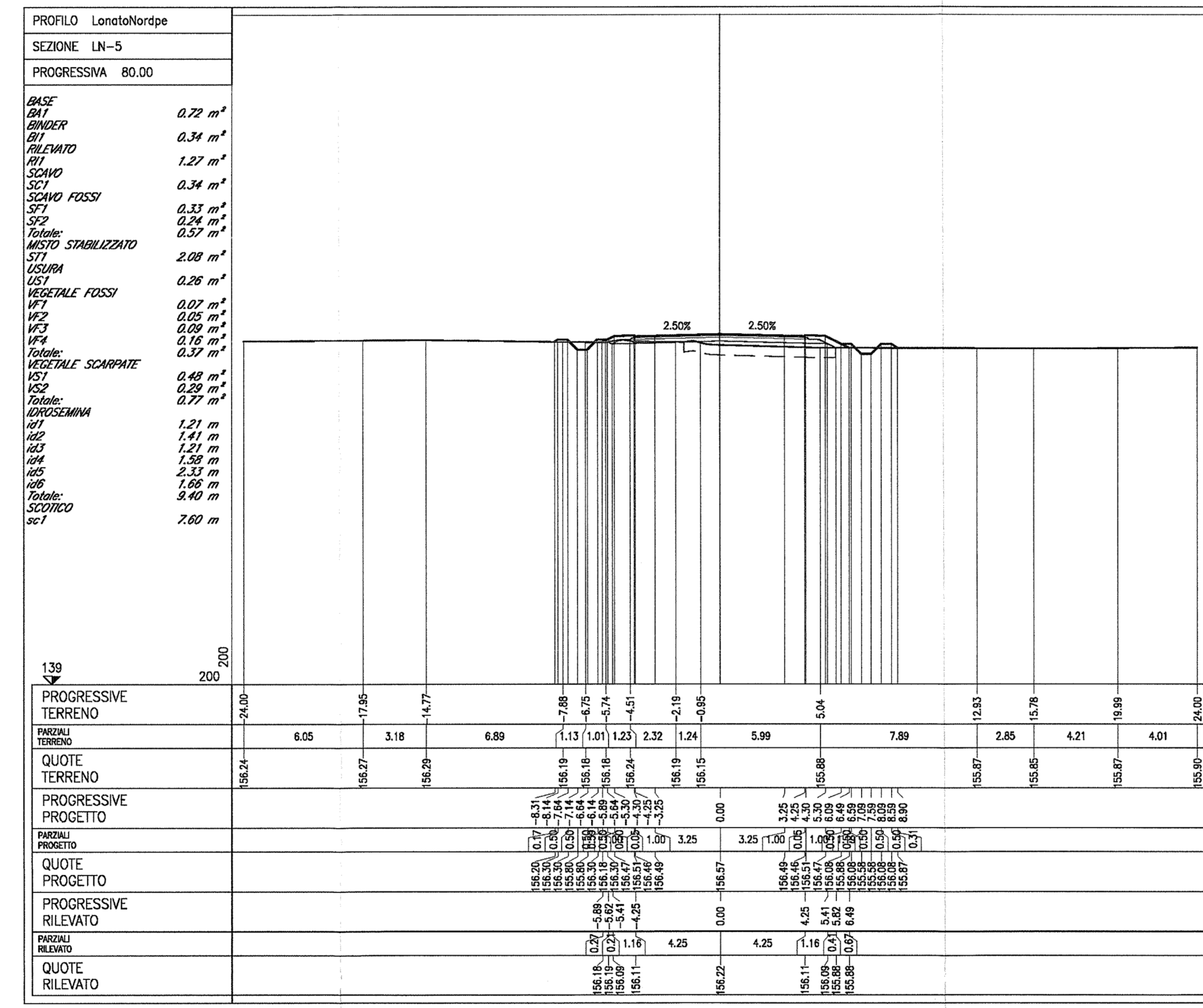
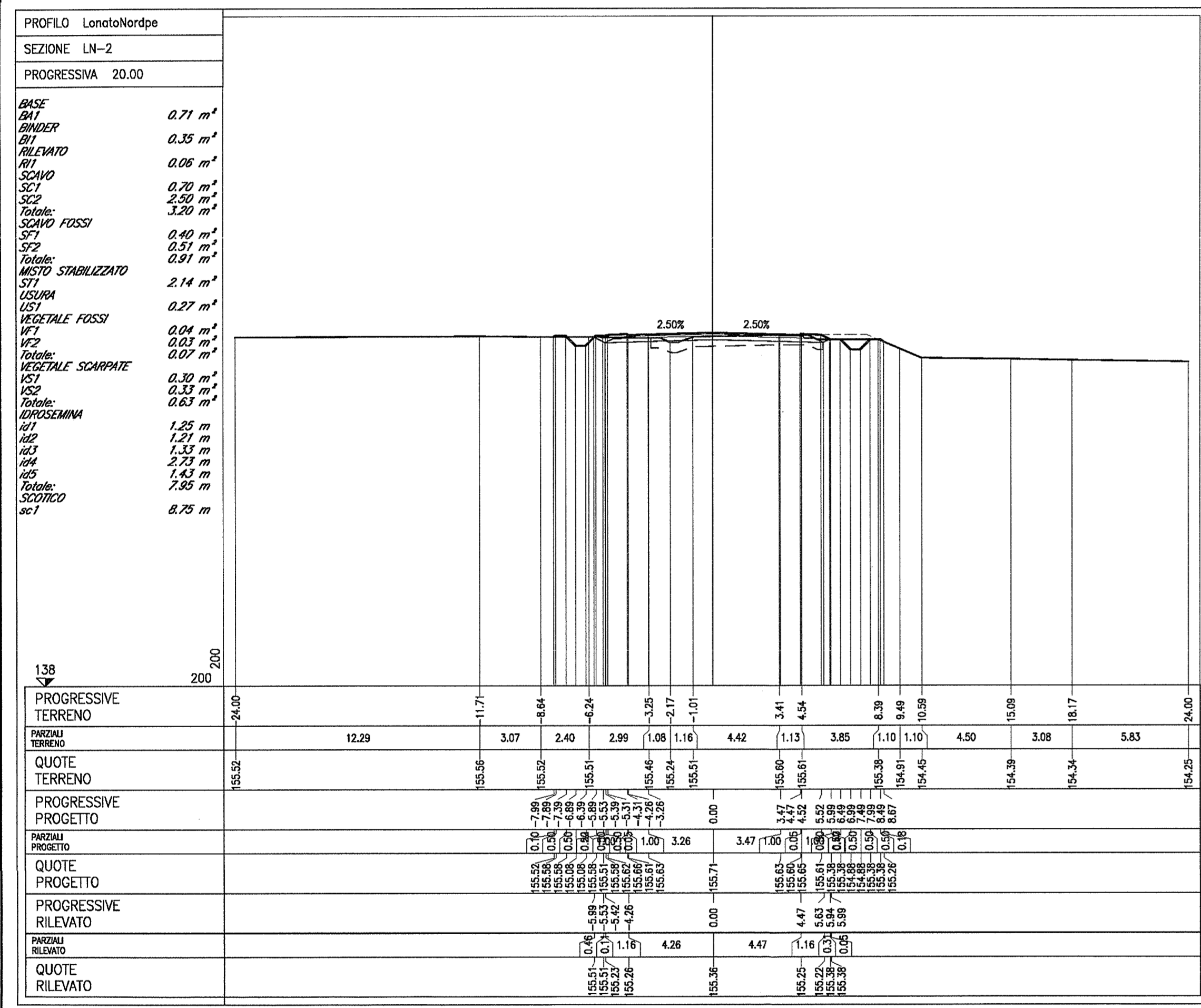
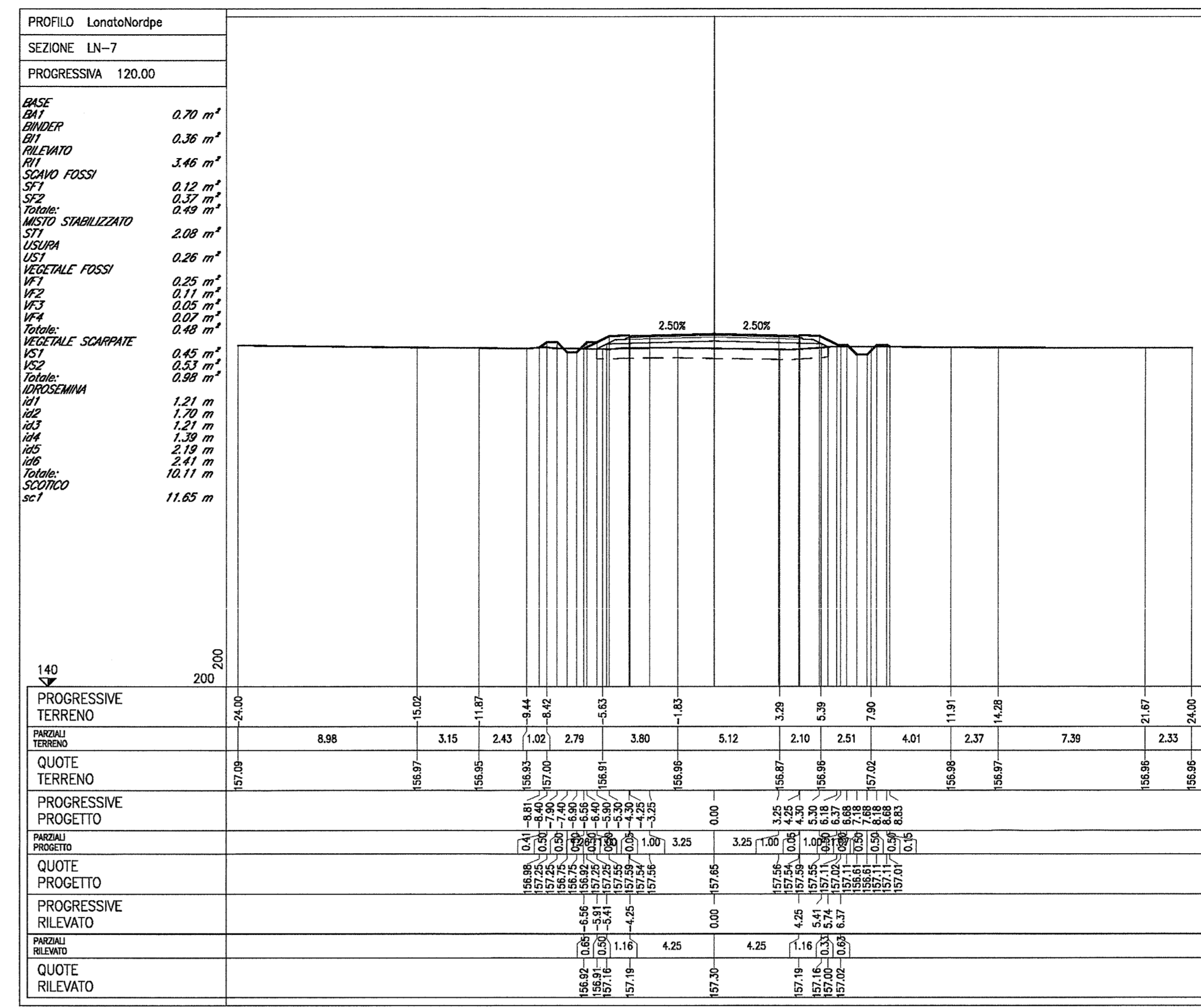
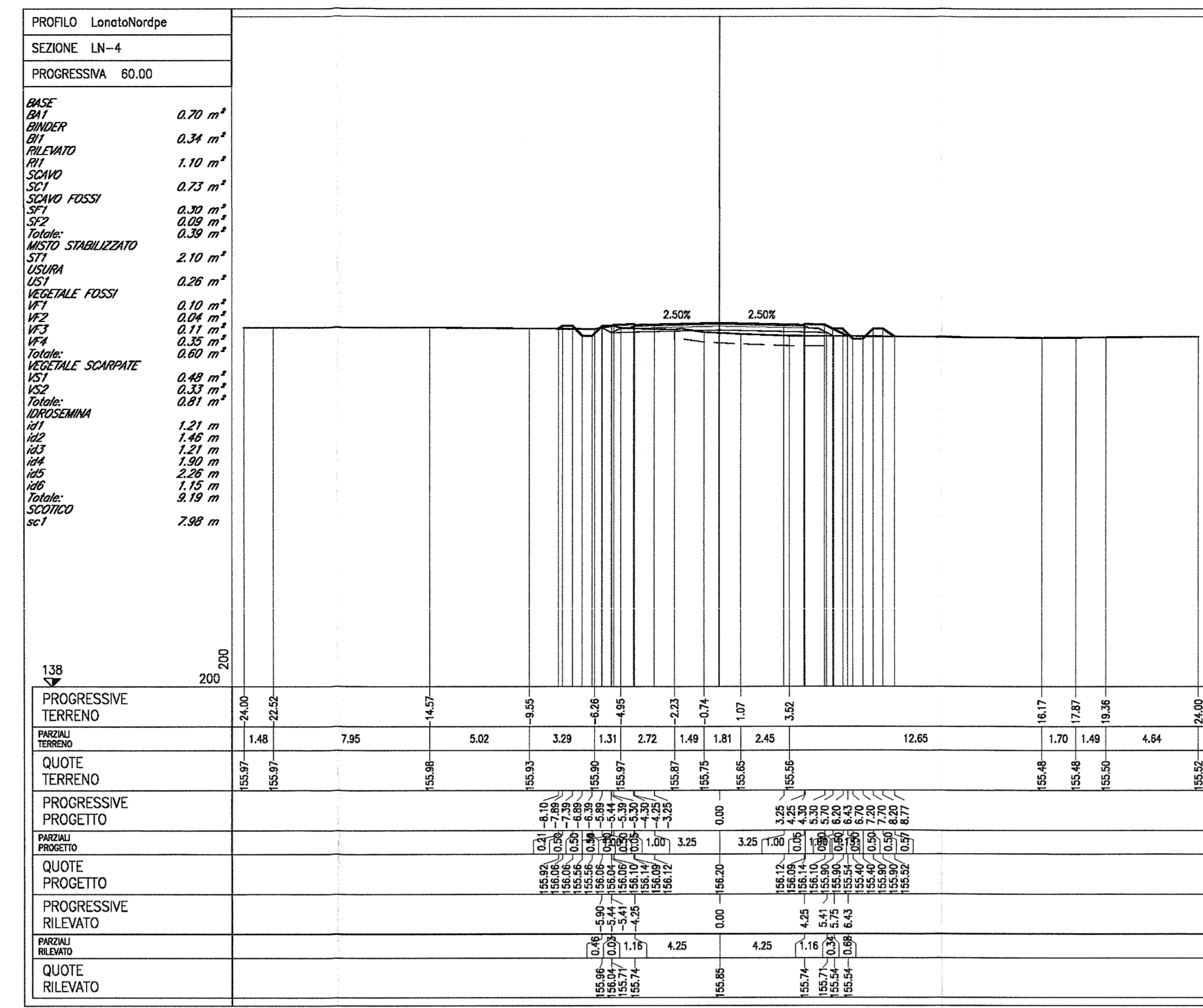
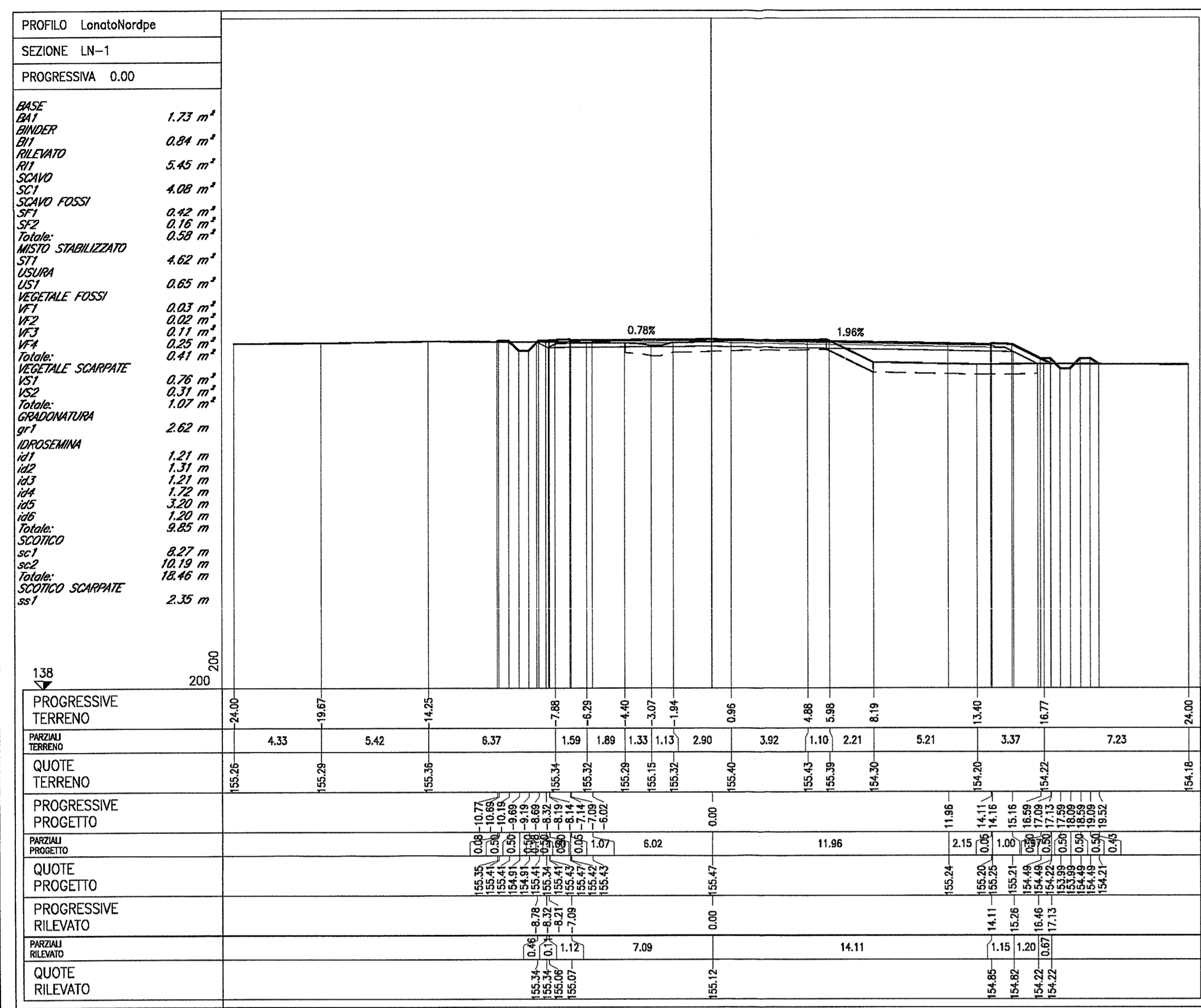
INIZIO - RAMPHE CAVALLI/STAZIONE TIPOLOGICA...
SEGNALAZIONE VERTICALE E ORIZZONTALE DETTAGLI...
SEGNALAZIONE VERTICALE E PLANI DI FONDAZIONE...
SEGNALAZIONE VERTICALE E PLANI DI FONDAZIONE...
SEGNALAZIONE VERTICALE E PLANI DI FONDAZIONE...
SEGNALAZIONE VERTICALE E PLANI DI FONDAZIONE...

INIZIO - RAMPHE CAVALLI/STAZIONE TIPOLOGICA...
SEGNALAZIONE VERTICALE E ORIZZONTALE DETTAGLI...
SEGNALAZIONE VERTICALE E PLANI DI FONDAZIONE...
SEGNALAZIONE VERTICALE E PLANI DI FONDAZIONE...
SEGNALAZIONE VERTICALE E PLANI DI FONDAZIONE...
SEGNALAZIONE VERTICALE E PLANI DI FONDAZIONE...

INIZIO - RAMPHE CAVALLI/STAZIONE TIPOLOGICA...
SEGNALAZIONE VERTICALE E ORIZZONTALE DETTAGLI...
SEGNALAZIONE VERTICALE E PLANI DI FONDAZIONE...
SEGNALAZIONE VERTICALE E PLANI DI FONDAZIONE...
SEGNALAZIONE VERTICALE E PLANI DI FONDAZIONE...
SEGNALAZIONE VERTICALE E PLANI DI FONDAZIONE...

NOTE GENERALI

TUTE LE MISURE SONO ESPRESSE IN METRI



Project information block containing logos for RFI Gruppo Ferrovie dello Stato and Italferr Gruppo Ferrovie dello Stato, project name 'LINEA A.V. I.A.C. TORINO - VENEZIA Tratta MILANO - VERONA', and contract details for Cepam due.