

Periodo meteorologico 2013-2015

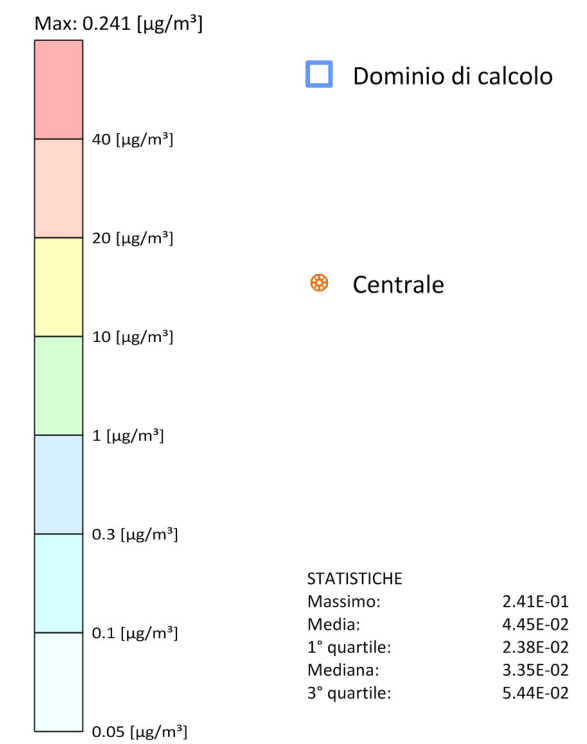


Tavola AV-01.a
 Scenario "autorizzato"
 (area vasta)

**Ricadute delle emissioni
 convogliate ai camini**

NO₂ - Concentrazione media annua [$\mu\text{g}/\text{m}^3$]

Valore Limite (D.Lgs. 155/2010): 40 [$\mu\text{g}/\text{m}^3$]



Systema di Riferimento
 ETRS89 / UTM zona 32N

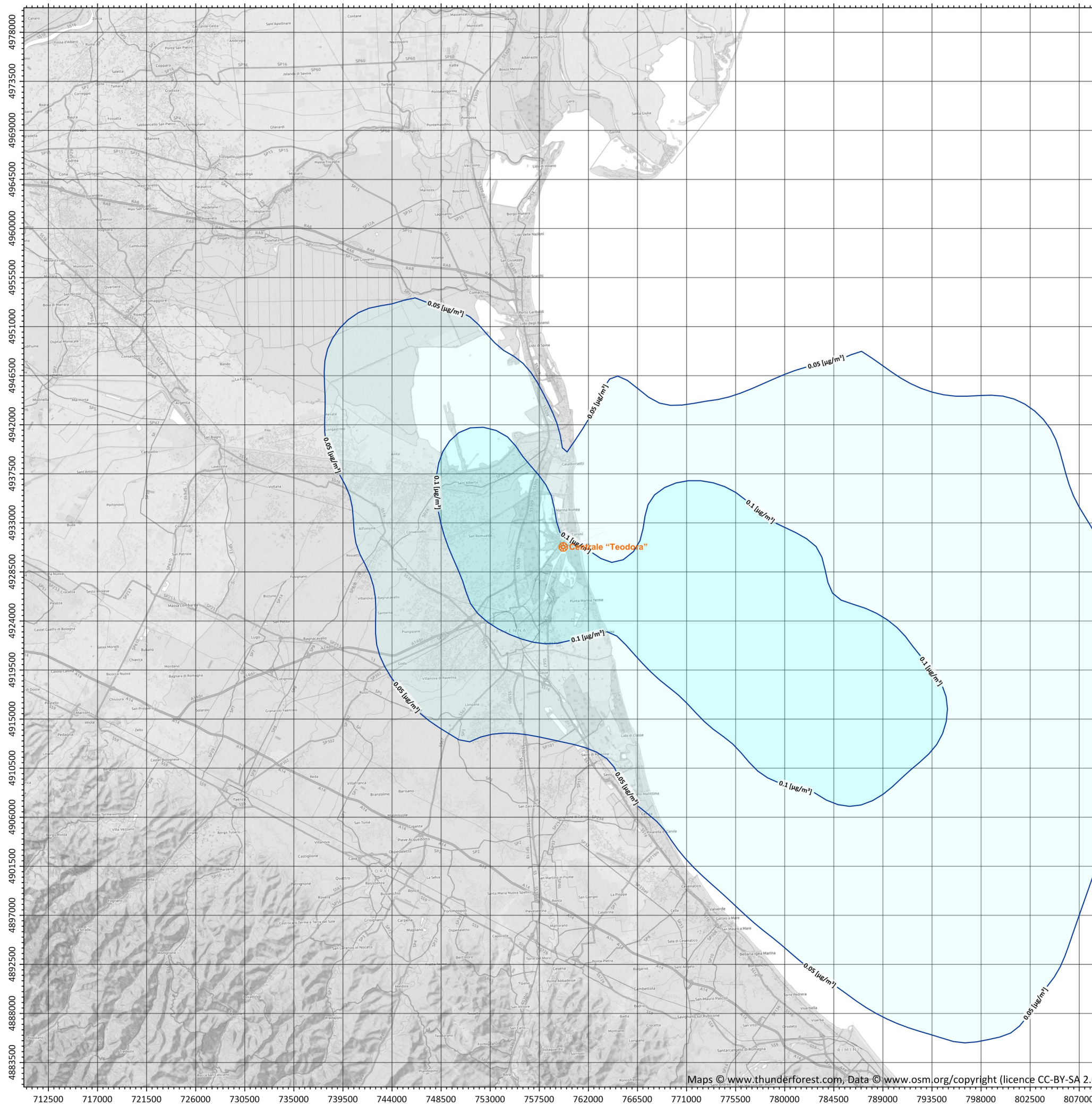
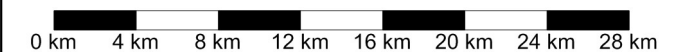
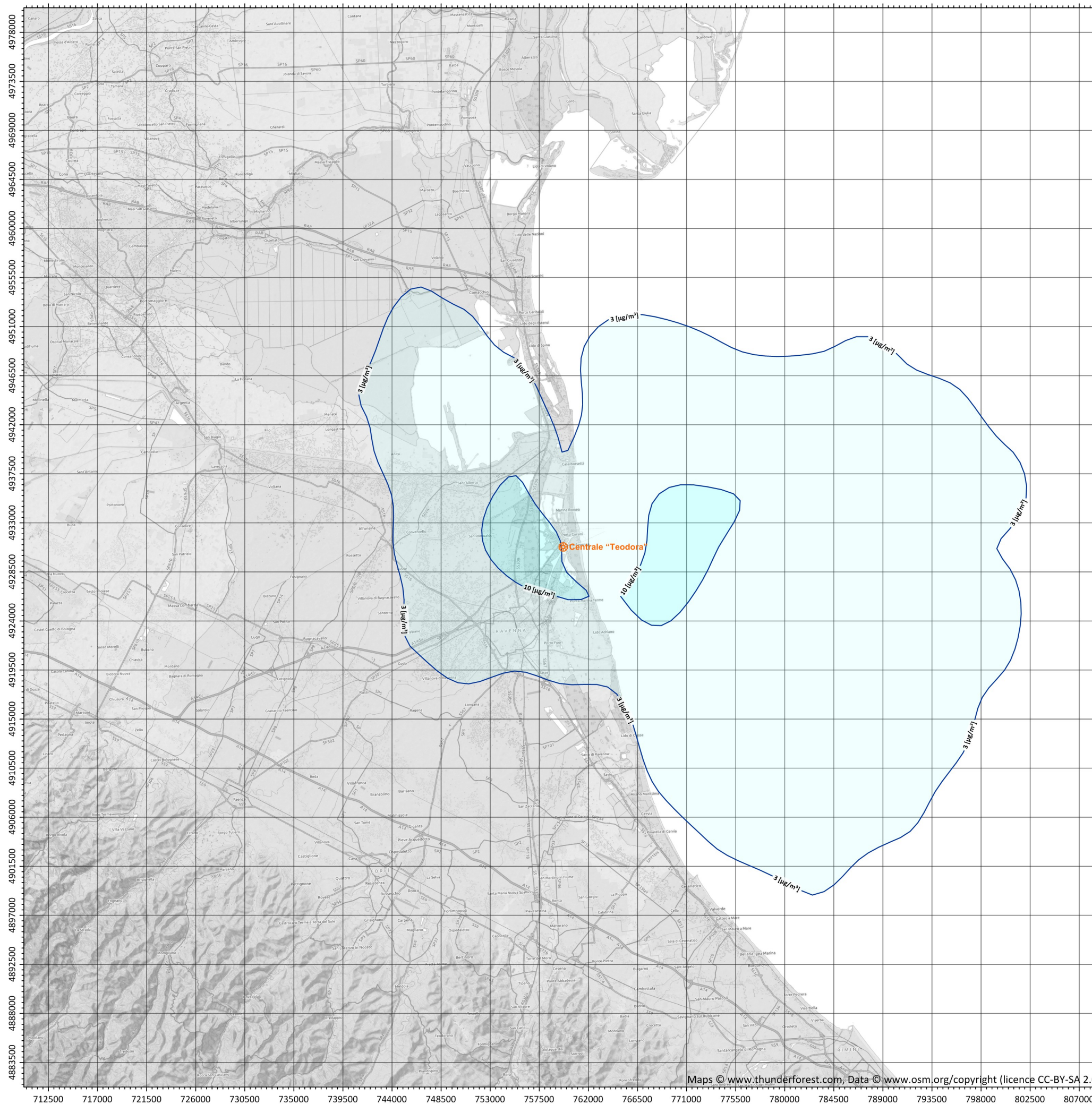




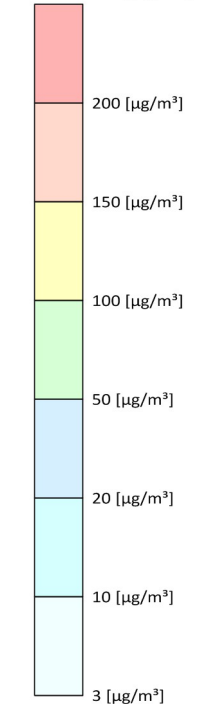
Tavola AV-02.a
 Scenario "autorizzato"
 (area vasta)

**Ricadute delle emissioni
 convogliate ai camini**

NO₂ - Concentrazione oraria
 superata 18 volte per anno civile [µg/m³]
 Valore Limite (D.Lgs. 155/2010): 200 [µg/m³]



Max: 14.7 [µg/m³]



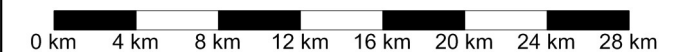
Dominio di calcolo

Centrale

STATISTICHE

| | |
|--------------|----------|
| Massimo: | 1.47E+01 |
| Media: | 2.36E+00 |
| 1° quartile: | 1.25E+00 |
| Mediana: | 1.78E+00 |
| 3° quartile: | 2.69E+00 |

Sistema di Riferimento
 ETRS89 / UTM zona 32N



Periodo meteorologico 2013-2015

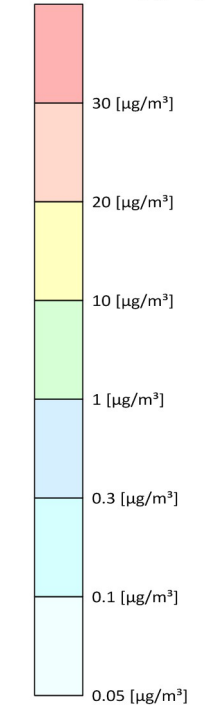


Tavola AV-03.a
 Scenario "autorizzato"
 (area vasta)

**Ricadute delle emissioni
 convogliate ai camini**

NO_x - Concentrazione media annua [$\mu\text{g}/\text{m}^3$]
 (protezione della vegetazione)
 Livello Critico (D.Lgs. 155/2010): 30 [$\mu\text{g}/\text{m}^3$]

Max: 0.323 [$\mu\text{g}/\text{m}^3$]



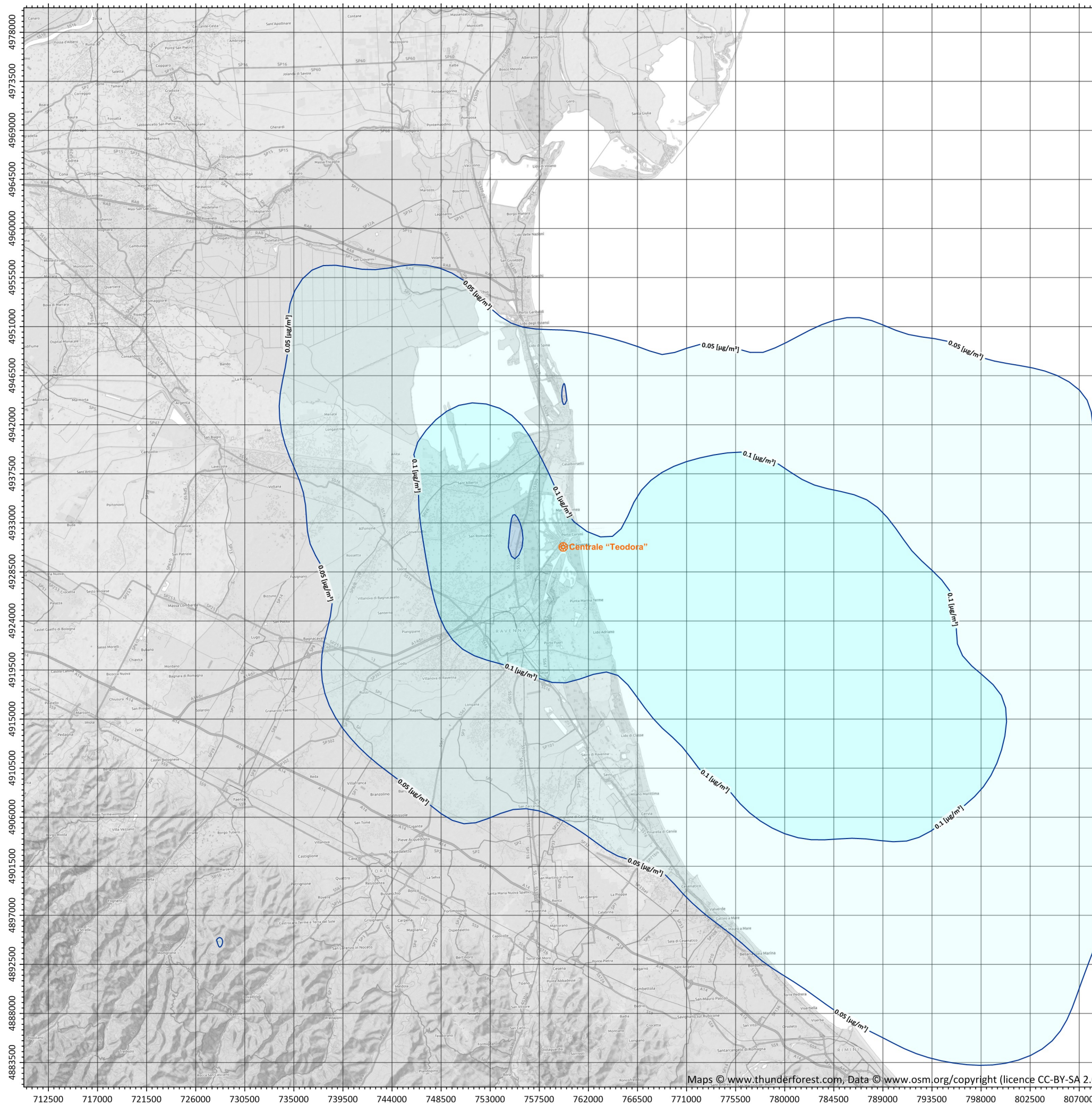
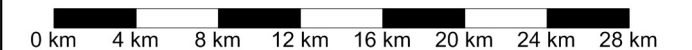
Dominio di calcolo

Centrale

STATISTICHE
 Massimo: 3.23E-01
 Media: 5.41E-02
 1° quartile: 2.76E-02
 Mediana: 3.97E-02
 3° quartile: 6.76E-02



Sistema di Riferimento
 ETRS89 / UTM zona 32N



Enel Produzione S.p.A.
Centrale Termoelettrica "Teodora"
 di Porto Corsini
 Progetto di upgrade impianto

Periodo meteorologico 2013-2015



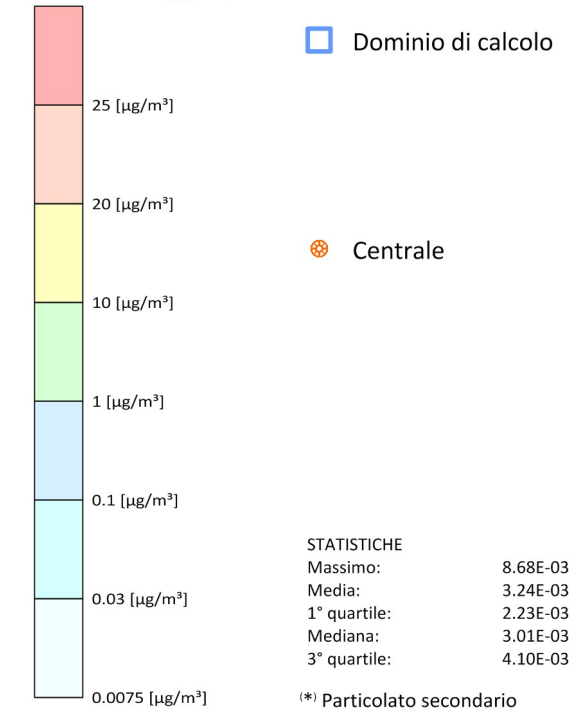
Tavola AV-04.a
 Scenario "autorizzato"
 (area vasta)

**Ricadute delle emissioni
 convogliate ai camini**

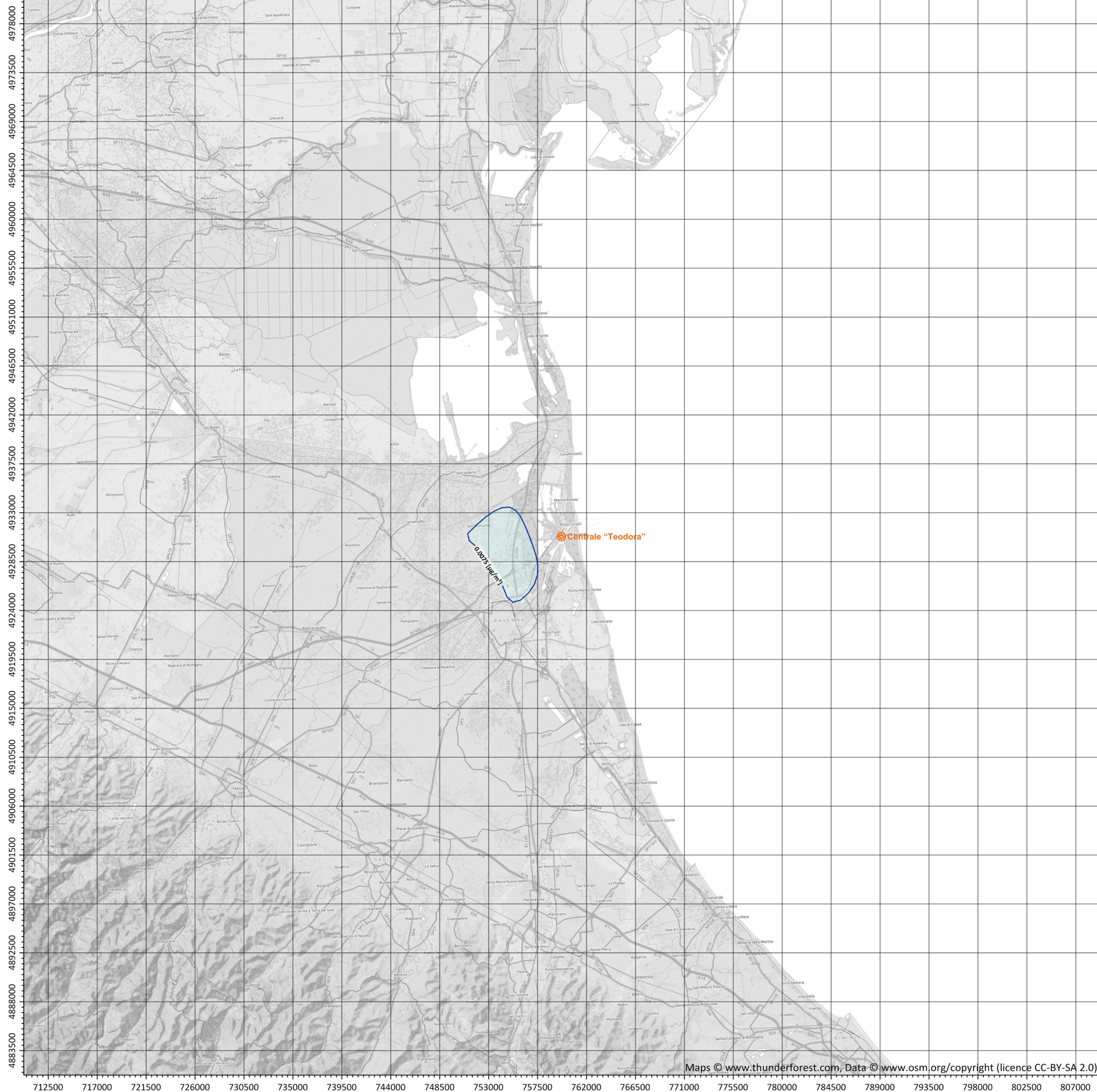
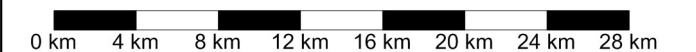
SPM(*) - Concentrazione media annua [$\mu\text{g}/\text{m}^3$]

Limite di legge (D.Lgs. 155/2010):
 40 $\mu\text{g}/\text{m}^3$ (applicabile a PM_{10}) e 25 $\mu\text{g}/\text{m}^3$ (applicabile a $\text{PM}_{2.5}$)

Max: 8.68E-03 [$\mu\text{g}/\text{m}^3$]



N
 Sistema di Riferimento
 ETRS89 / UTM zona 32N



Enel Produzione S.p.A.
Centrale Termoelettrica "Teodora"
 di Porto Corsini
 Progetto di upgrade impianto

Periodo meteorologico 2013-2015

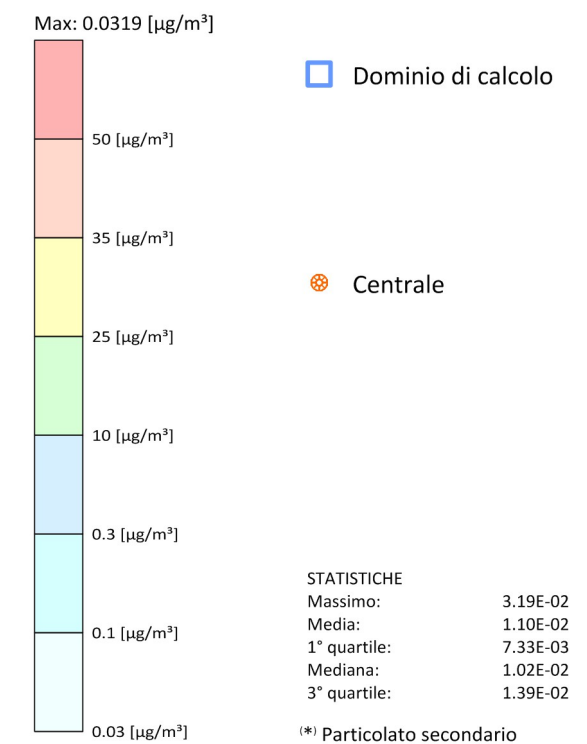


Tavola AV-05.a
 Scenario "autorizzato"
 (area vasta)

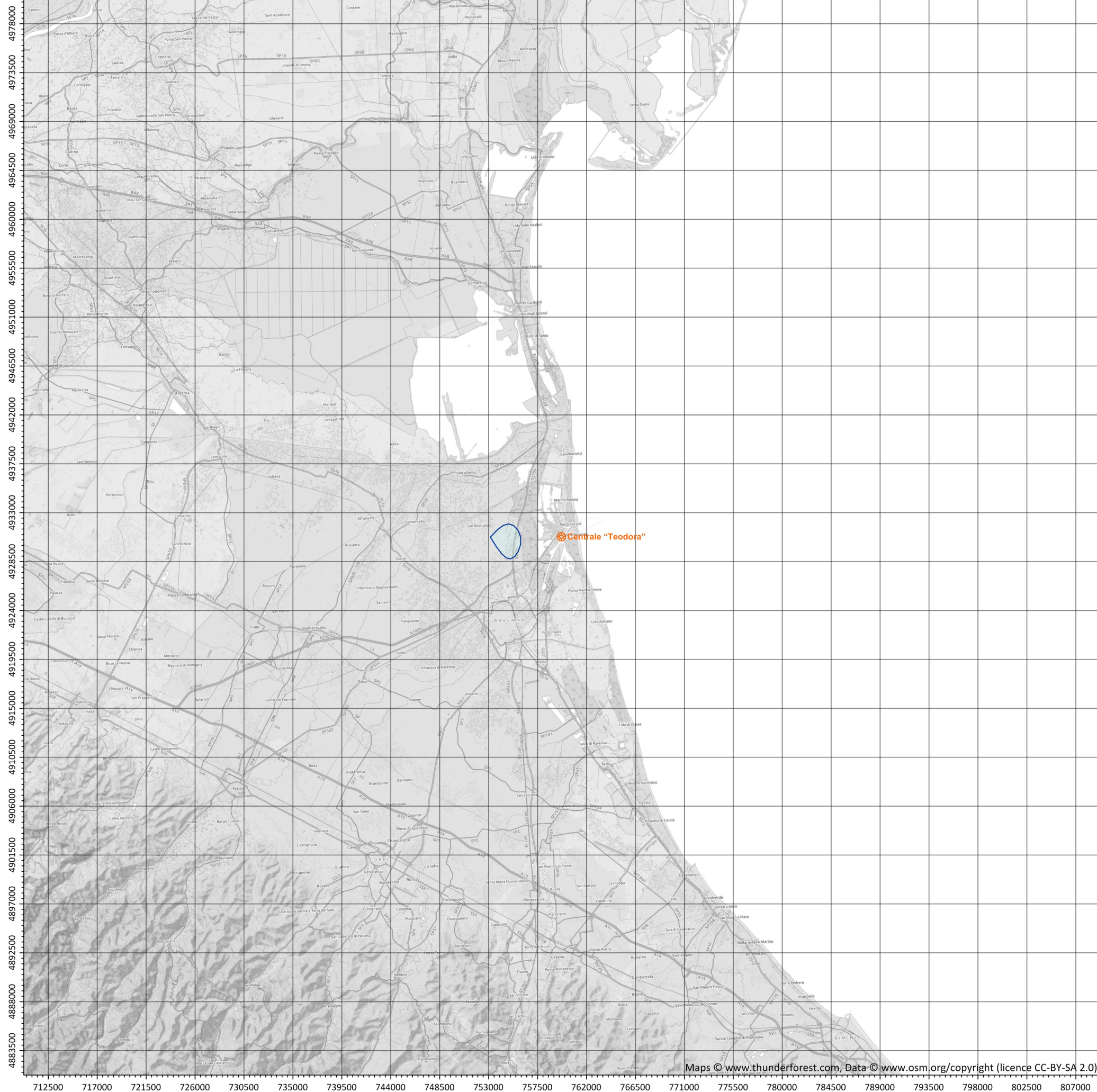
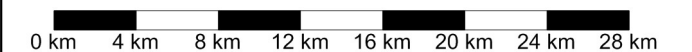
**Ricadute delle emissioni
 convogliate ai camini**

SPM(*) - Concentrazione giornaliera
 superata 35 volte per anno civile [$\mu\text{g}/\text{m}^3$]

Limite di legge (D.Lgs. 155/2010): 50 $\mu\text{g}/\text{m}^3$ (applicabile a PM₁₀)



N
 Sistema di Riferimento
 ETRS89 / UTM zona 32N



Enel Produzione S.p.A.
Centrale Termoelettrica "Teodora"
 di Porto Corsini
 Progetto di upgrade impianto

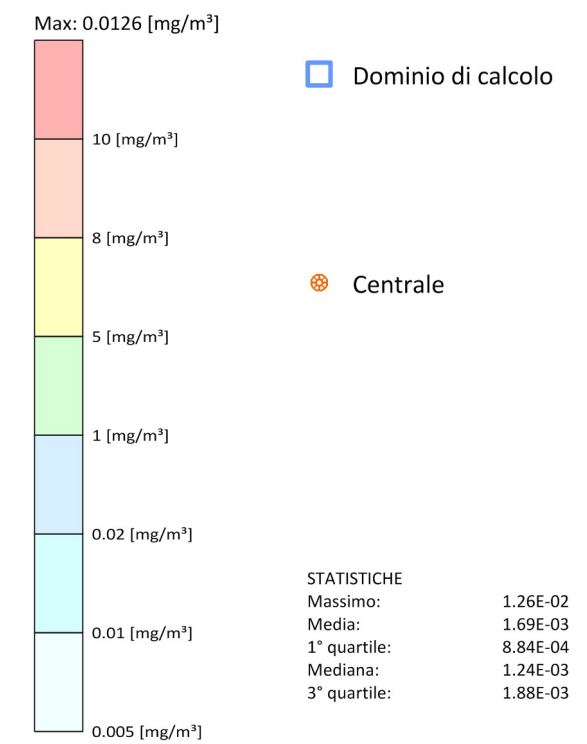
Periodo meteorologico 2013-2015



Tavola AV-06.a
 Scenario "autorizzato"
 (area vasta)

**Ricadute delle emissioni
 convogliate ai camini**

CO - Concentrazione media massima giornaliera calcolata su 8 ore [mg/m³]
 Valore Limite (D.Lgs. 155/2010): 10 [mg/m³]



Systema di Riferimento
 ETRS89 / UTM zona 32N

