

Enel Produzione S.p.A.
Centrale Termoelettrica "Teodora"
 di Porto Corsini
 Progetto di upgrade impianto

Periodo meteorologico 2013-2015



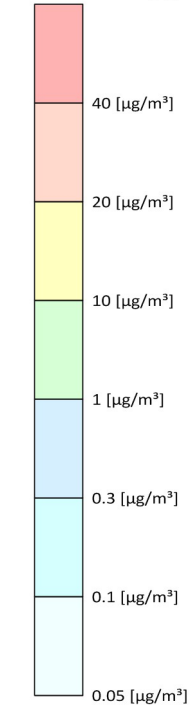
Tavola AV-01.u
 Scenario "upgrade"
 (area vasta)

**Ricadute delle emissioni
 convogliate ai camini**

NO₂ - Concentrazione media annua [$\mu\text{g}/\text{m}^3$]

Valore Limite (D.Lgs. 155/2010): 40 [$\mu\text{g}/\text{m}^3$]

Max: 0.0768 [$\mu\text{g}/\text{m}^3$]



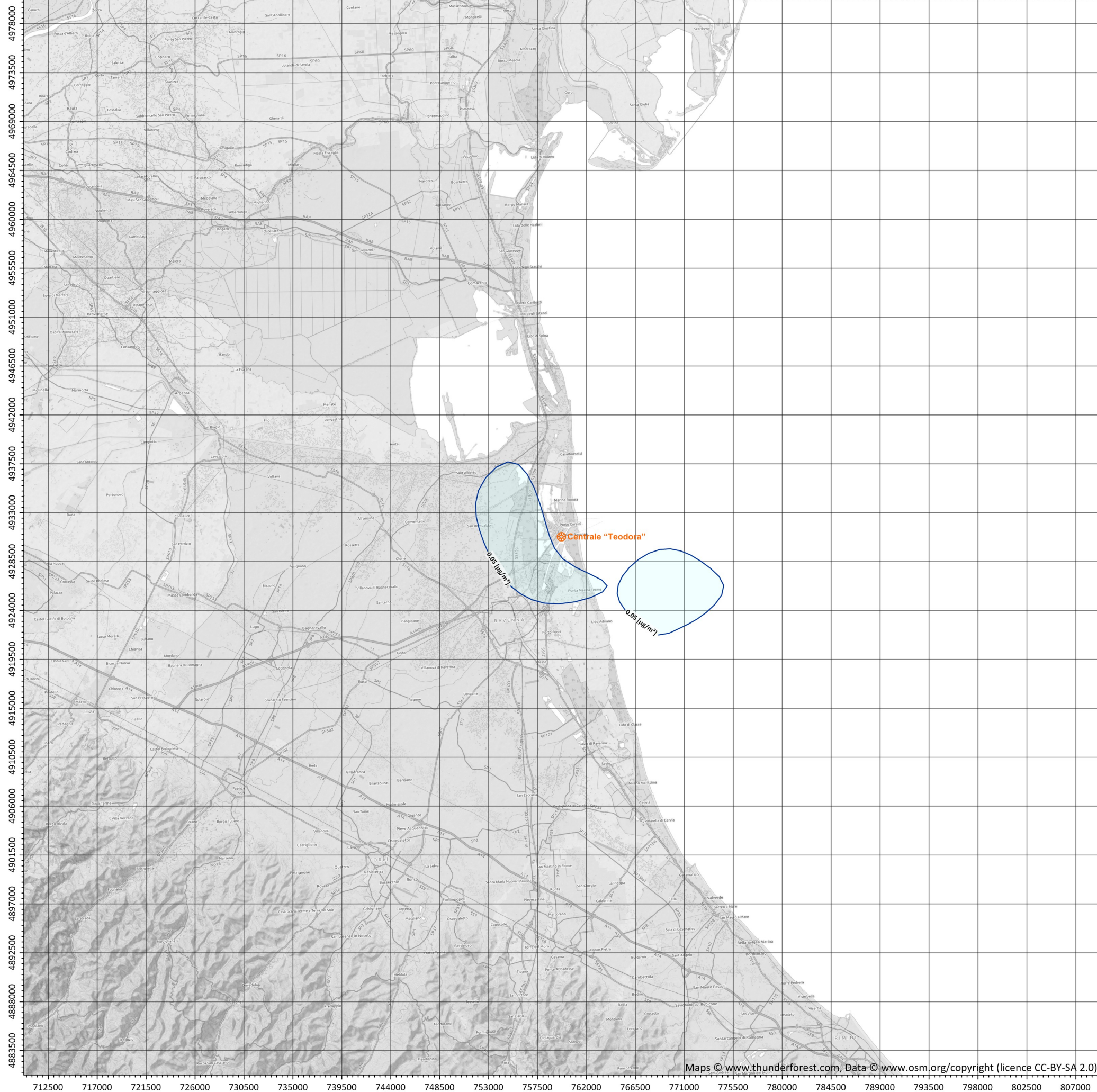
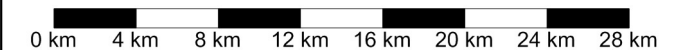
Dominio di calcolo

Centrale

STATISTICHE	
Massimo:	7.68E-02
Media:	1.47E-02
1° quartile:	7.73E-03
Mediana:	1.09E-02
3° quartile:	1.82E-02



Sistema di Riferimento
 ETRS89 / UTM zona 32N



Enel Produzione S.p.A.
Centrale Termoelettrica "Teodora"
 di Porto Corsini
 Progetto di upgrade impianto

Periodo meteorologico 2013-2015

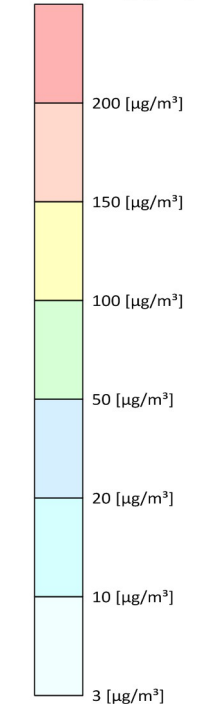


Tavola AV-02.u
 Scenario "upgrade"
 (area vasta)

**Ricadute delle emissioni
 convogliate ai camini**

NO₂ - Concentrazione oraria
 superata 18 volte per anno civile [µg/m³]
 Valore Limite (D.Lgs. 155/2010): 200 [µg/m³]

Max: 4.25 [µg/m³]



Dominio di calcolo

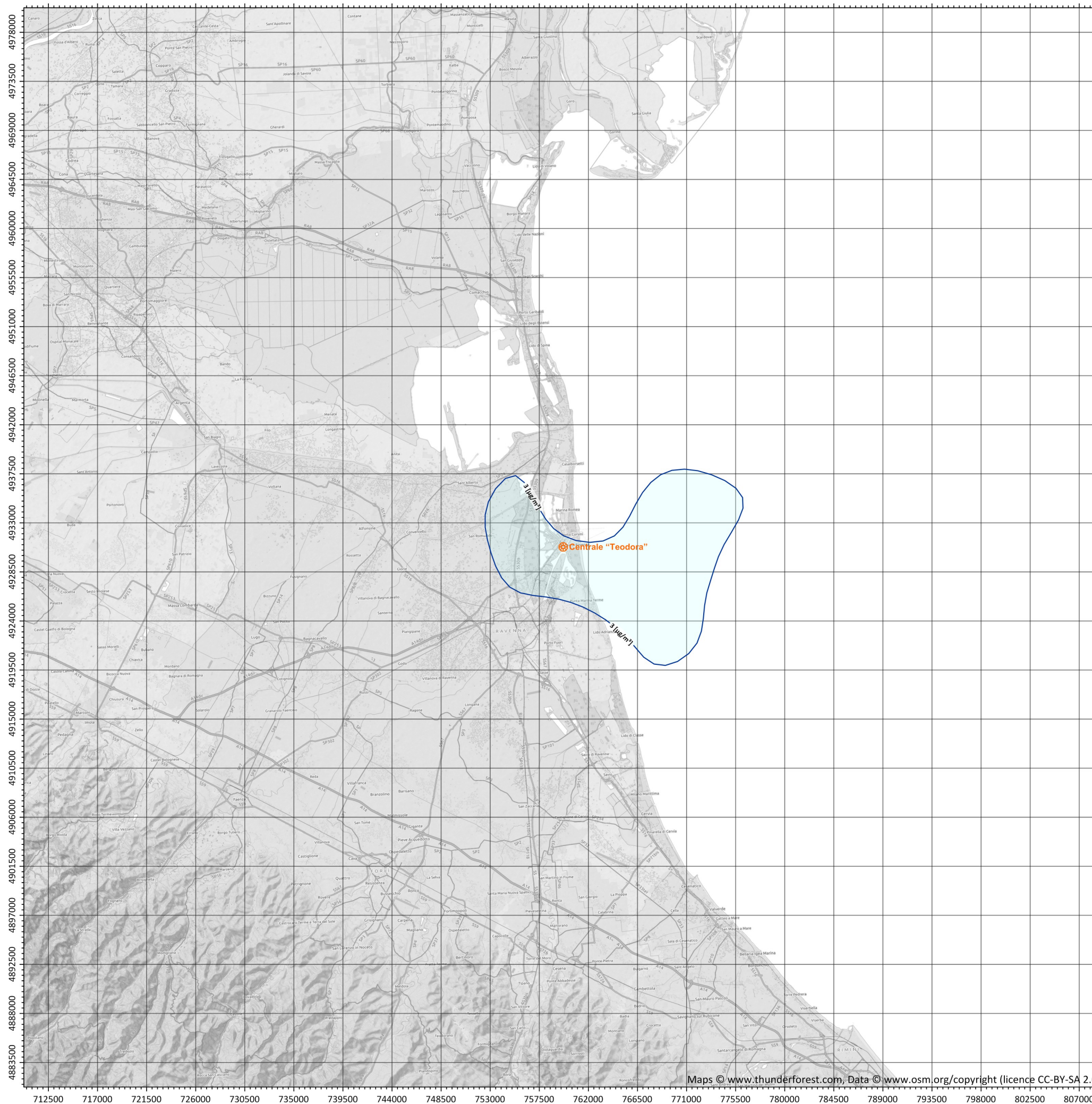
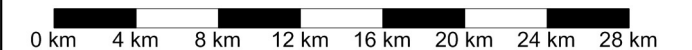
Centrale

STATISTICHE

Massimo:	4.25E+00
Media:	7.58E-01
1° quartile:	4.09E-01
Mediana:	5.69E-01
3° quartile:	8.54E-01



Sistema di Riferimento
 ETRS89 / UTM zona 32N



Enel Produzione S.p.A.
Centrale Termoelettrica "Teodora"
 di Porto Corsini
 Progetto di upgrade impianto

Periodo meteorologico 2013-2015

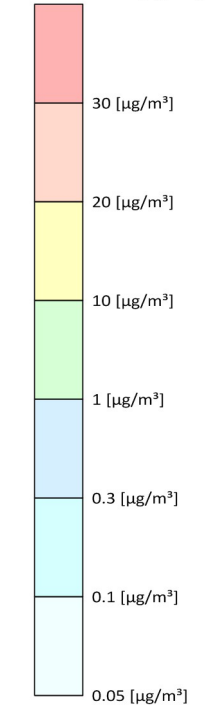


Tavola AV-03.u
 Scenario "upgrade"
 (area vasta)

**Ricadute delle emissioni
 convogliate ai camini**

NO_x - Concentrazione media annua [$\mu\text{g}/\text{m}^3$]
 (protezione della vegetazione)
 Livello Critico (D.Lgs. 155/2010): 30 [$\mu\text{g}/\text{m}^3$]

Max: 0.103 [$\mu\text{g}/\text{m}^3$]



Dominio di calcolo

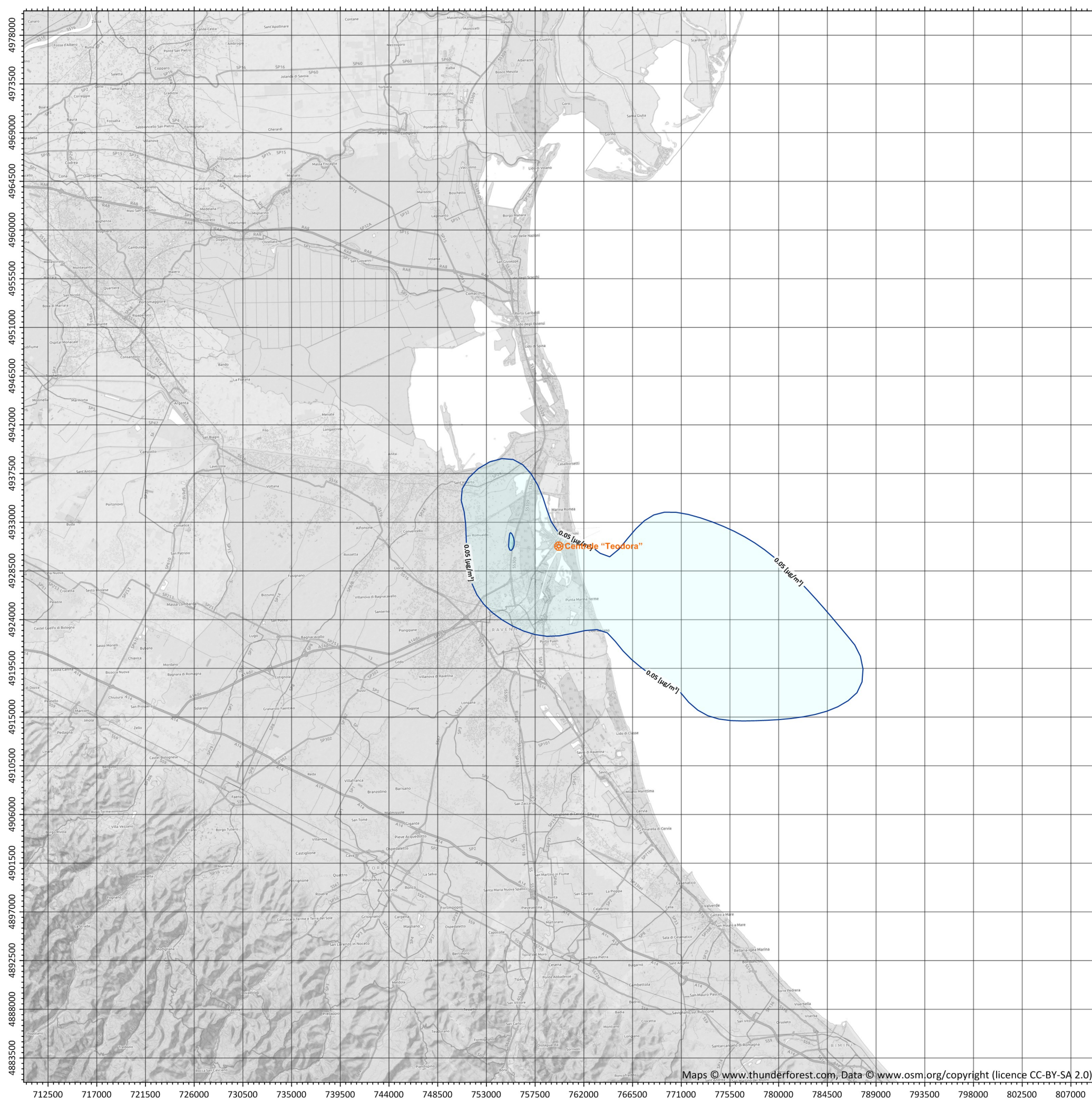
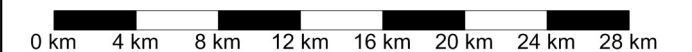
Centrale

STATISTICHE

Massimo:	1.03E-01
Media:	1.78E-02
1° quartile:	8.71E-03
Mediana:	1.27E-02
3° quartile:	2.16E-02



Sistema di Riferimento
 ETRS89 / UTM zona 32N



Enel Produzione S.p.A.
Centrale Termoelettrica "Teodora"
 di Porto Corsini
 Progetto di upgrade impianto

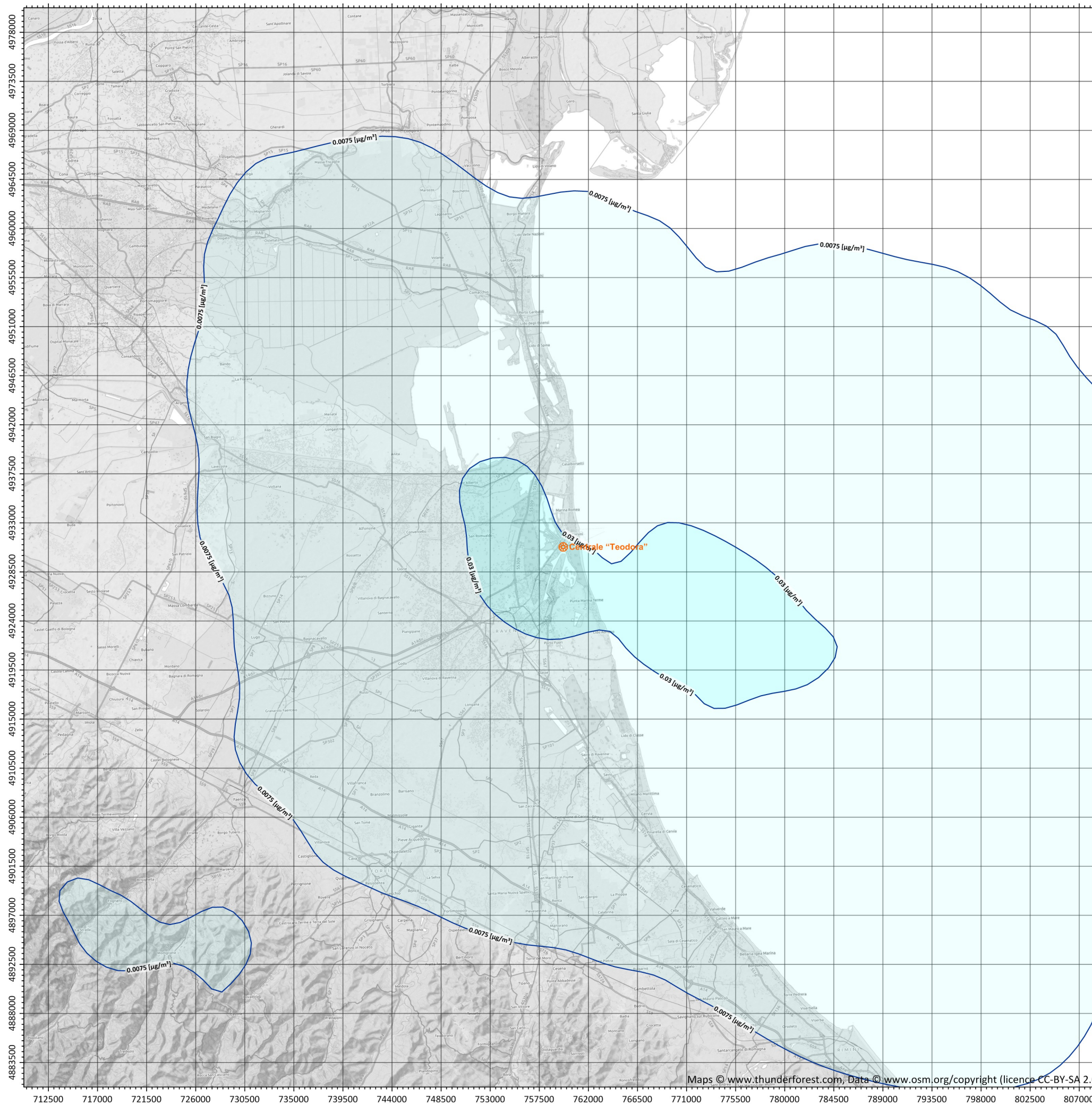
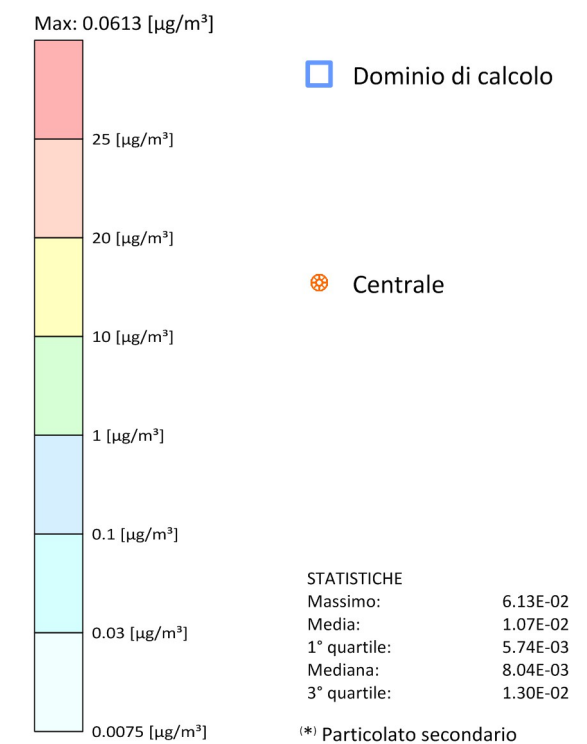
Periodo meteorologico 2013-2015



Tavola AV-04.u
 Scenario "upgrade"
 (area vasta)

**Ricadute delle emissioni
 convogliate ai camini**

SPM^(*) - Concentrazione media annua [$\mu\text{g}/\text{m}^3$]
 Limite di legge (D.Lgs. 155/2010):
 40 $\mu\text{g}/\text{m}^3$ (applicabile a PM₁₀) e 25 $\mu\text{g}/\text{m}^3$ (applicabile a PM_{2,5})



Maps © www.thunderforest.com, Data © www.osm.org/copyright (licence CC-BY-SA 2.0)



Enel Produzione S.p.A.
Centrale Termoelettrica "Teodora"
 di Porto Corsini
 Progetto di upgrade impianto

Periodo meteorologico 2013-2015

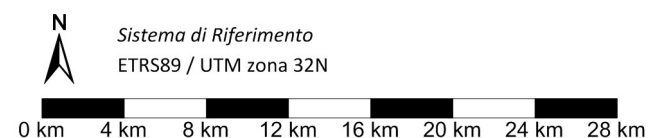
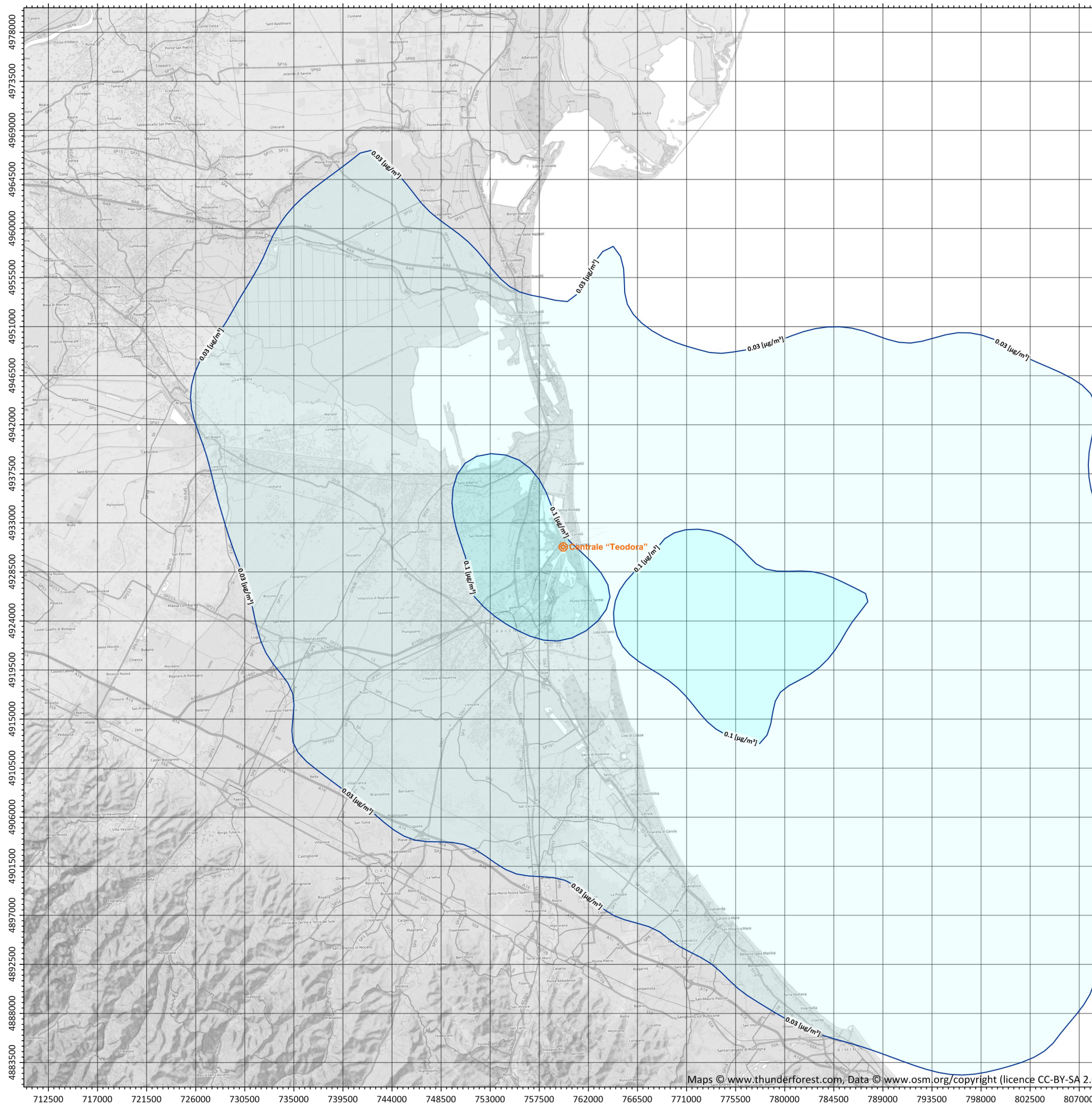
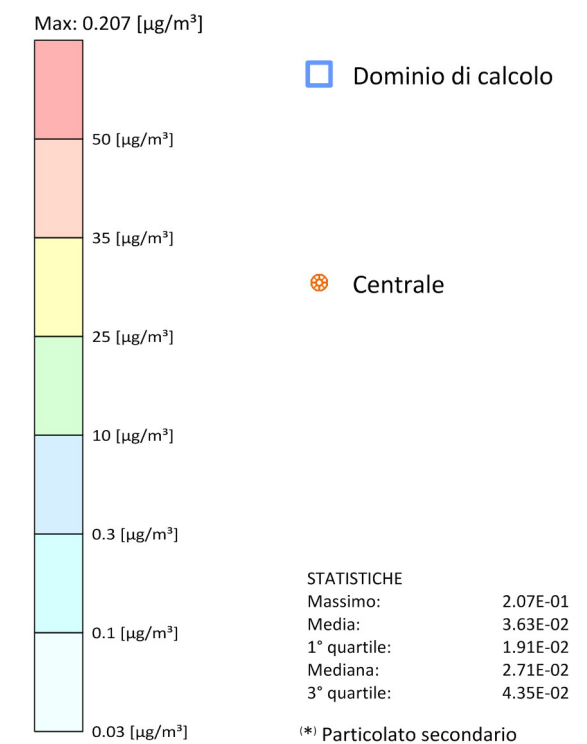


Tavola AV-05.u
 Scenario "upgrade"
 (area vasta)

**Ricadute delle emissioni
 convogliate ai camini**

SPM(*) - Concentrazione giornaliera
 superata 35 volte per anno civile [$\mu\text{g}/\text{m}^3$]

Limite di legge (D.Lgs. 155/2010): $50 \mu\text{g}/\text{m}^3$ (applicabile a PM_{10})



Enel Produzione S.p.A.
Centrale Termoelettrica "Teodora"
 di Porto Corsini
 Progetto di upgrade impianto

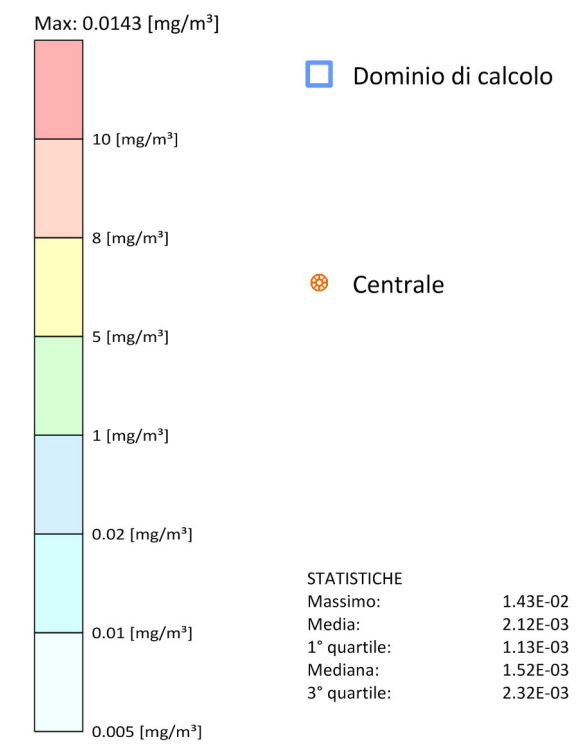
Periodo meteorologico 2013-2015



Tavola AV-06.u
 Scenario "upgrade"
 (area vasta)

**Ricadute delle emissioni
 convogliate ai camini**

CO - Concentrazione media massima giornaliera calcolata su 8 ore [mg/m³]
 Valore Limite (D.Lgs. 155/2010): 10 [mg/m³]



Systema di Riferimento
 ETRS89 / UTM zona 32N

