

# POSTA DELLE CANNE S.r.l.

## PROGETTO DEFINITIVO PER LA REALIZZAZIONE DI UN PARCO EOLICO RICADENTE NEI COMUNI DI ORTA NOVA E ORDONA (FG) IN LOCALITA' "POSTA DELLE CANNE" E "MASCITELLI"



Tecnico  
ing. Danilo Pomponio

Collaborazioni  
ing. Milena Miglionico  
ing. Antonio Crisafulli  
ing. Tommaso Mancini  
ing. Giovanna Scuderi  
ing. Dionisio Staffieri  
ing. Giuseppe Federico Zingarelli  
geom. Francesco Mangino  
geom. Claudio A. Zingarelli

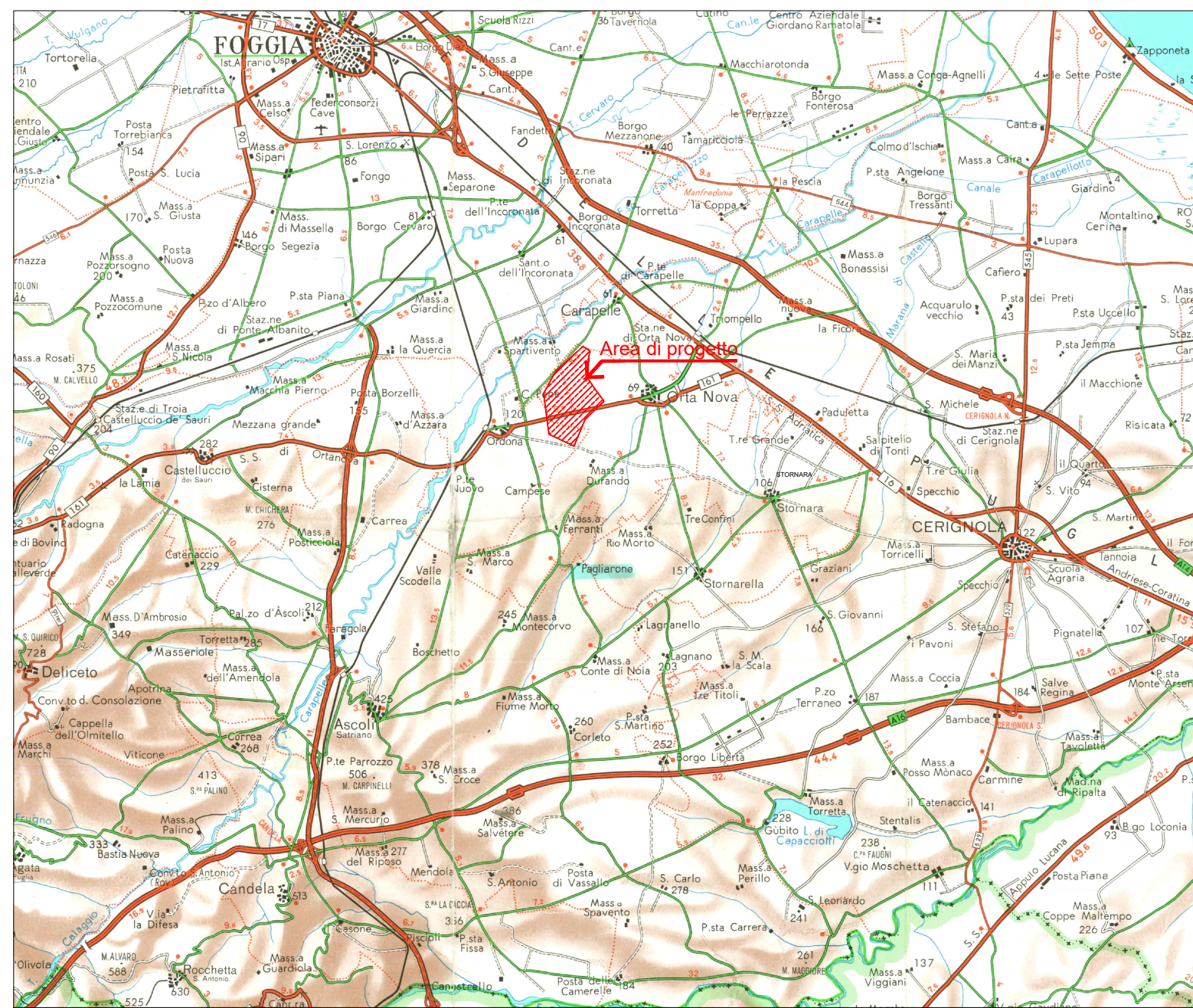
Responsabile commessa  
ing. Danilo Pomponio

Via Napoli, 36/37 - 70132 Bari - Italy  
tel (+39) 080540403 - fax (+39) 080549394  
www.bfp.it - info@bfp.it

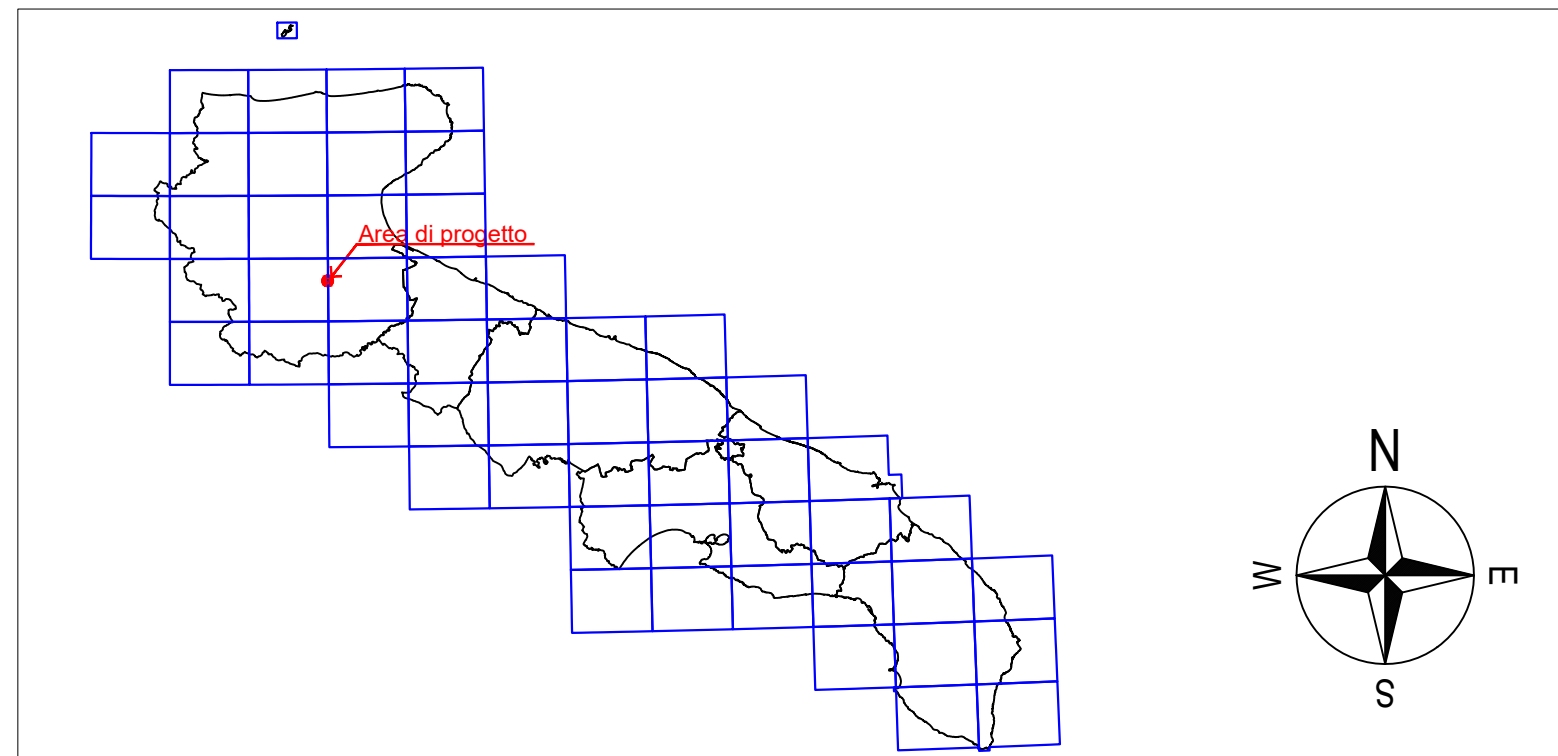
AZIENDA CON SISTEMA GESTIONE  
QUALITÀ E AMBIENTE  
UNI EN ISO 9001:2015  
UNI EN ISO 14001:2015  
OHSAS 18001:2007  
CERTIFICATO DA CERTIQUALITY

TAVOLA	TITOLO	COMMESSA	TIPOLOGIA
<b>C01</b>	<b>Planimetria di inquadramento dell'area di progetto su carta IGM</b>	<b>20053</b>	<b>D</b>
REVISIONE		CODICE ELABORATO	
<b>00</b>		<b>DW20053D-C01</b>	
FOGLIO		SOSTITUISCE	SOSTITUITO DA
<b>1/1</b>		CODICE ELABORATO	CODICE ELABORATO
REV	DATA	MODIFICA	DISEGNATO
00	25/07/2020	Emissione	Scuderi
01			Miglionico
02			Pomponio
03			
04			
05			

Disegno elaborato con sistema CAD. È vietata la modifica manuale. Mod. P-20162 - rev. 22.08.2018



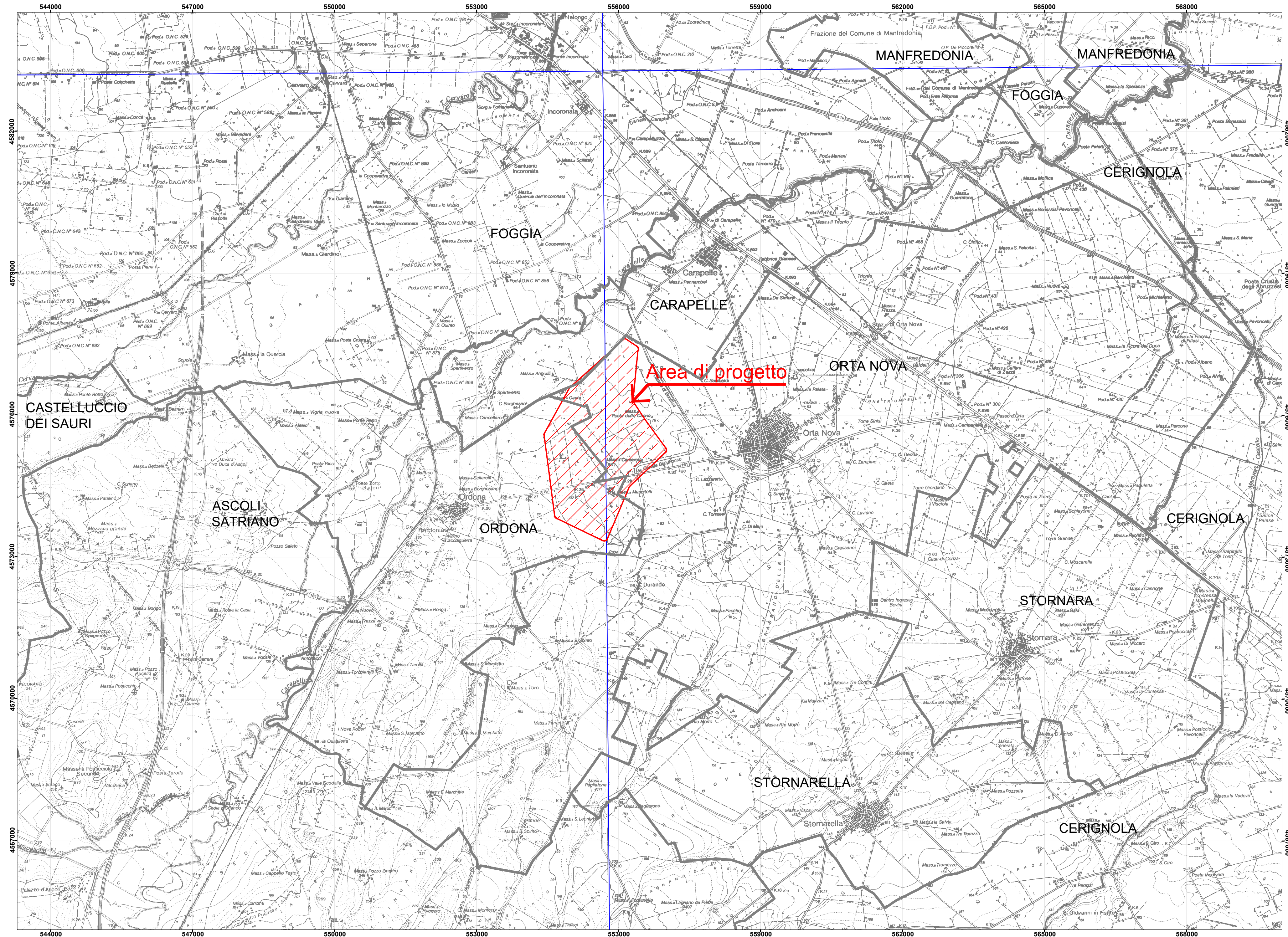
Inquadramento geografico, in scala 1:250.000



Inquadramento geografico della Puglia e il reticolo della serie 1:50.000 IGM, in scala 1:2.500.000

**LEGENDA**

- Area di progetto
- Limite comunale



Inquadramento su IGM, in scala 1:50.000 (Area di progetto ricade nei fogli "Tavolette n°421 Ascoli Satriano e n°422 - Cerignola")