
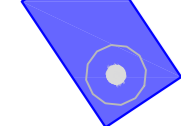


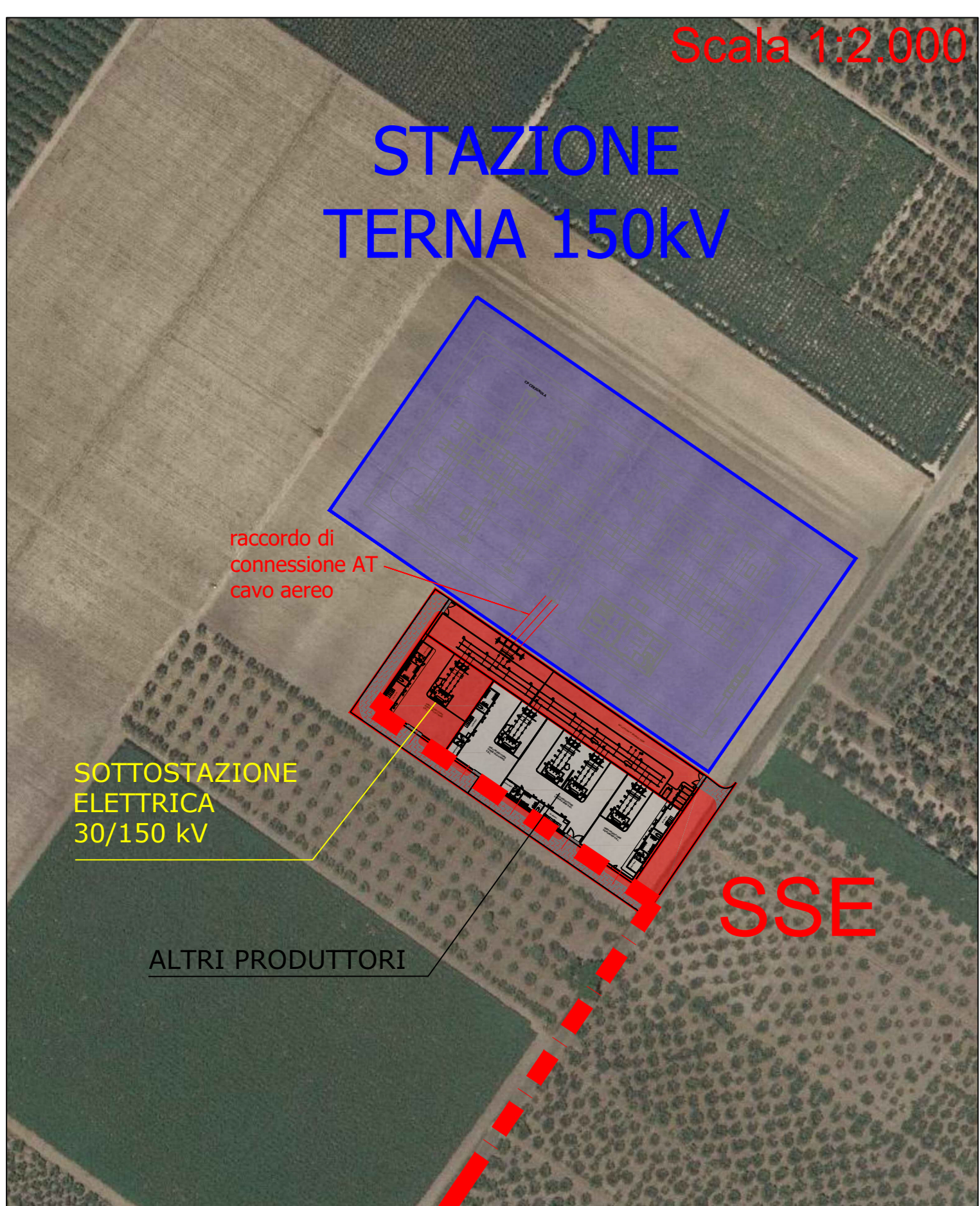


Legenda

-  Aerogeneratore
-  Piazzola Definitiva
-  Elettrodotto interrato
Interno al Parco Eolico
-  Elettrodotto interrato
Esterno al Parco Eolico



POSTA DELLE CANNE S.r.l.

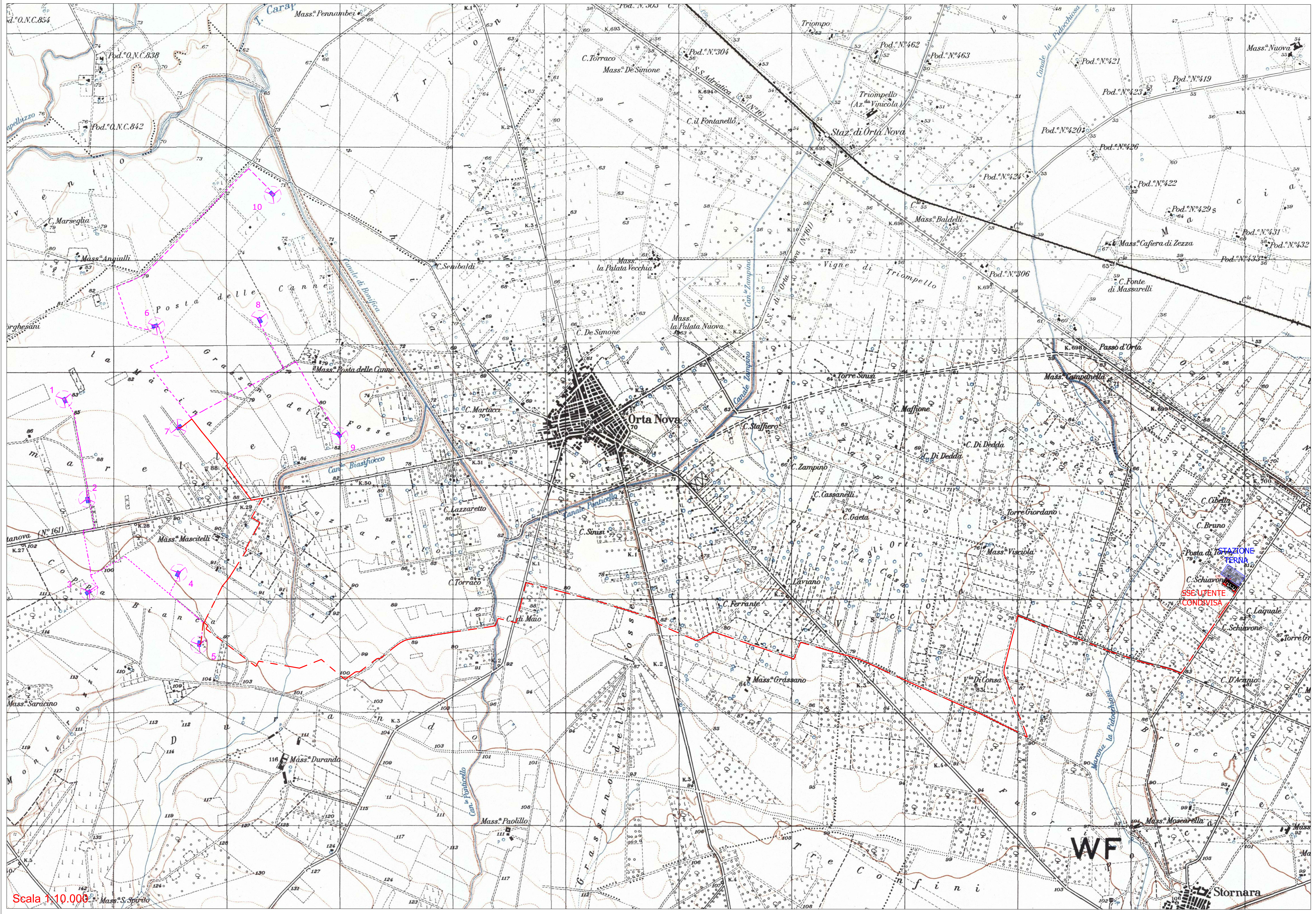
**PROGETTO DEFINITIVO
PER LA REALIZZAZIONE DI UN PARCO EOLICO
RICADENTE NEI COMUNI DI ORTA NOVA E ORDONA (FG)
IN LOCALITA' "POSTA DELLE CANNE" E "MASCITELLI"**

BFP Tecnico
ing. Danilo Pomponio

Collaborazioni
ing. Milena Migliorino
ing. Antonio Cristofari
ing. Tommaso Mancini
ing. Donisio Staffieri
ing. Giuseppe Federico Zingarelli

Responsabile commessa
ing. Danilo Pomponio

TAVOLA	TITOLO	COMMESSA	TIPOLOGIA
E05	PLANIMETRIA IGM INQUADRAMENTO CAVIDOTTO MT ESTERNO	20053 DW20053D-E05	D
REVISIONE	00	SOSTITUISCE	SOSTITUITO DA
FOGLIO	1/1	NOME FILE	SCALA
REV	DATA	MODIFICA	DISSEGNIATO
01	15/07/2020	Emmissione	Zingarelli
02			Migliorino
03			Pomponio
04			
05			



Scala 1:10.000

WF

Stornara