

LEGENDA

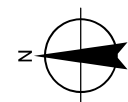
- PUNTI DI RIPRESA FOTOGRAFICI
 - UBICAZIONE BERSAGLI/RECETTORI
 - SOSTEGNI
 - OPERE A PROGETTO
- | VISIBILITA' TEORICA | LIVELLO |
|---------------------|---------|
| | 20 % |
| | 40 % |
| | 60 % |
| | 80 % |
| | 100 % |

RIFERIMENTI

REC S.r.l., 2011, "PROGETTO DI ALLACCIAMENTO ALLA RTN DELL'IMPIANTO IDROELETTRICO DI REGOLAZIONE SUL BACINO DI CAMPOLATTARO (BN), STAZIONI 380 kV DI PONTELANDOLFO E BENEVENTO, RELAZIONE TECNICA DESCRITTIVA", Doc. No. S-R-S129-A4-01-A, Rev. A, 31 Marzo 2011

REC S.r.l., 2011, "PROGETTO DI ALLACCIAMENTO ALLA RTN DELL'IMPIANTO IDROELETTRICO DI REGOLAZIONE SUL BACINO DI CAMPOLATTARO (BN), LINEE ELETTRICHE AEREE 380 kV, RELAZIONE TECNICA DESCRITTIVA", Doc. No. L-R-S129-A4-01-A-A, Rev. A, 31 Marzo 2011

REGIONE CAMPANIA, ORTOFOTO DEL 2004 - 2005, SCALA 1:5.000



SCALA



FIGURA 10.1c

CARTA DELLA VISIBILITA' TEORICA