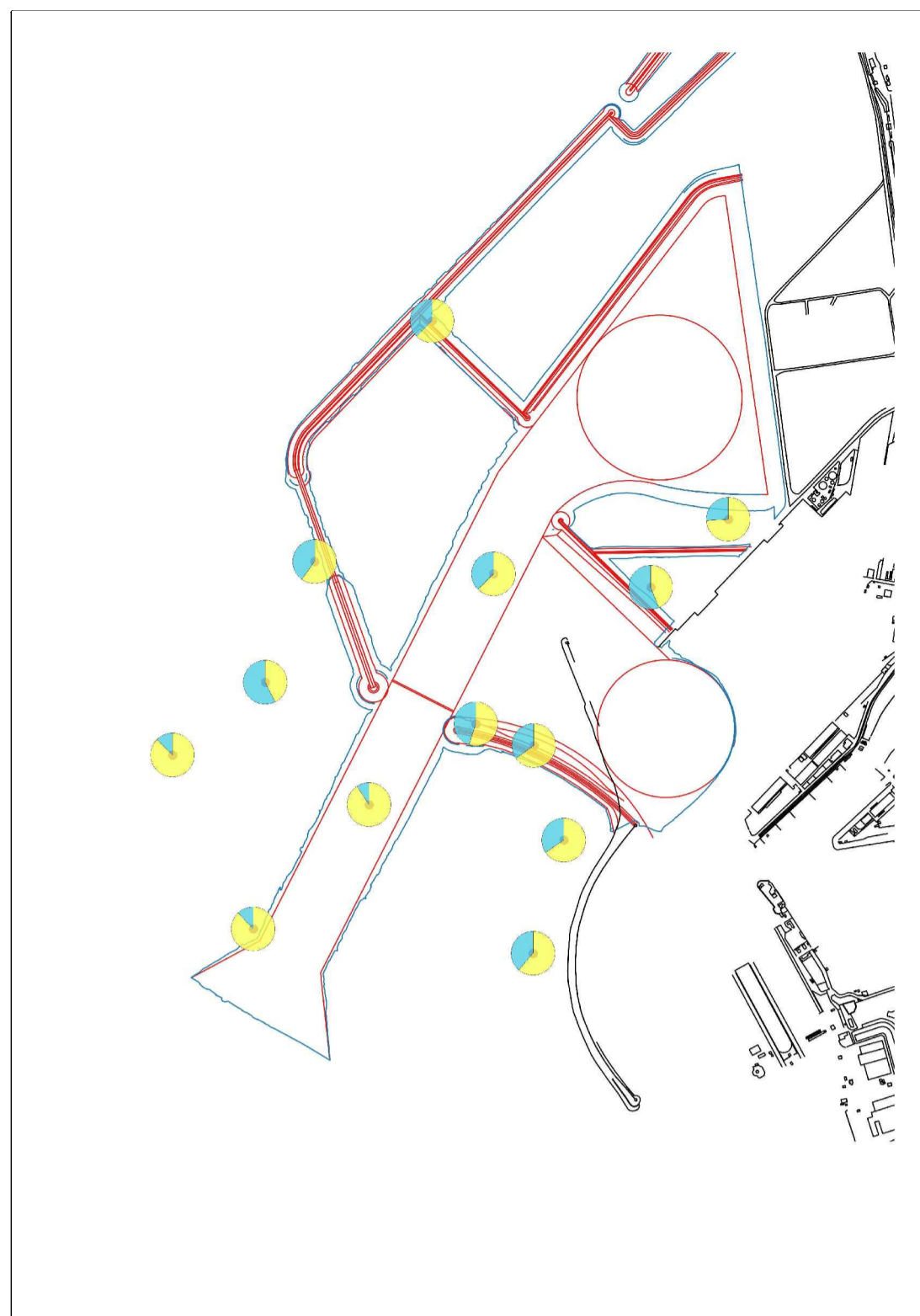


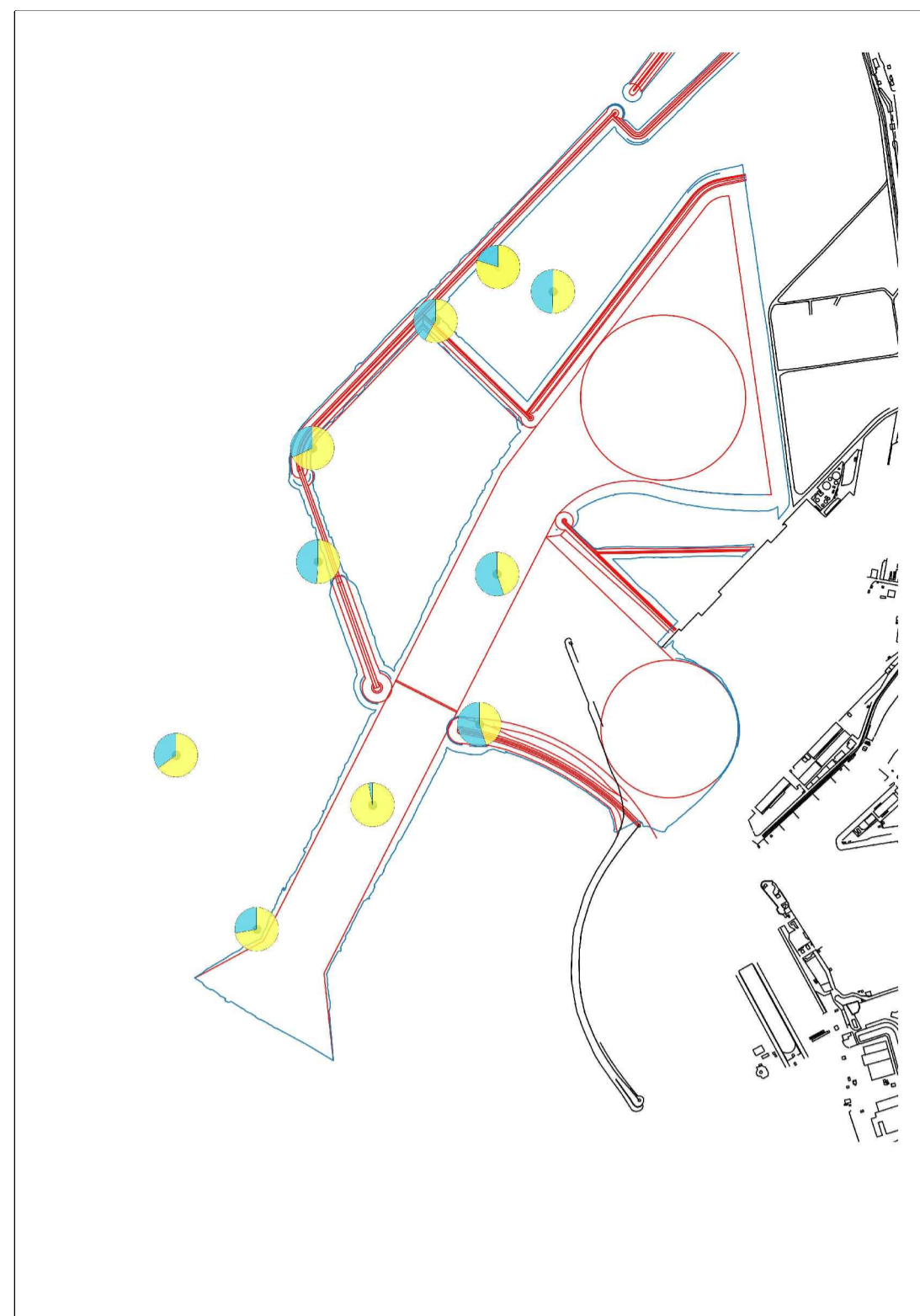
PROFONDITA' 0 - 50 CM PERCENTUALE DI PELITE



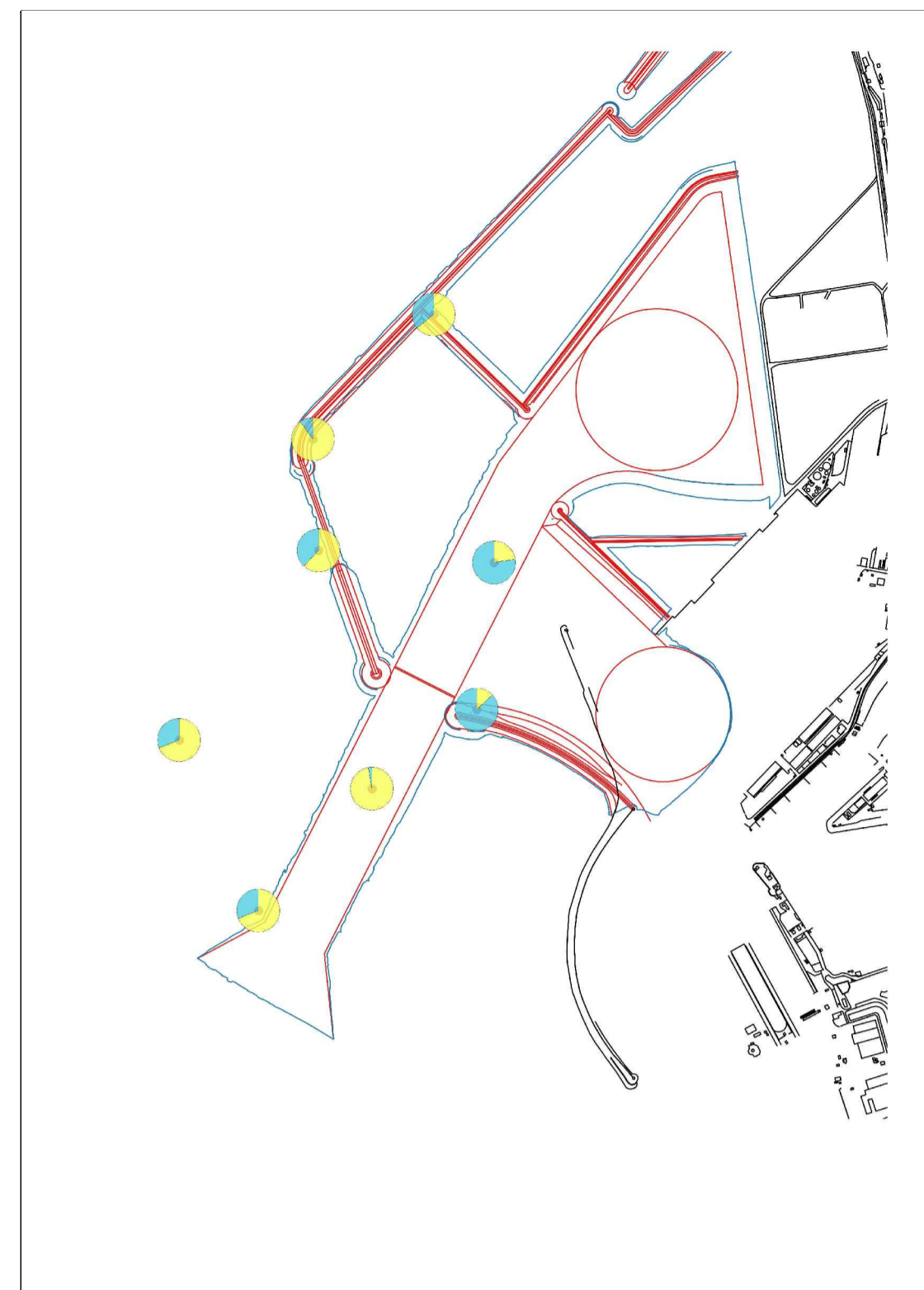
PROFONDITA' 50-100 CM PERCENTUALE DI PELITE



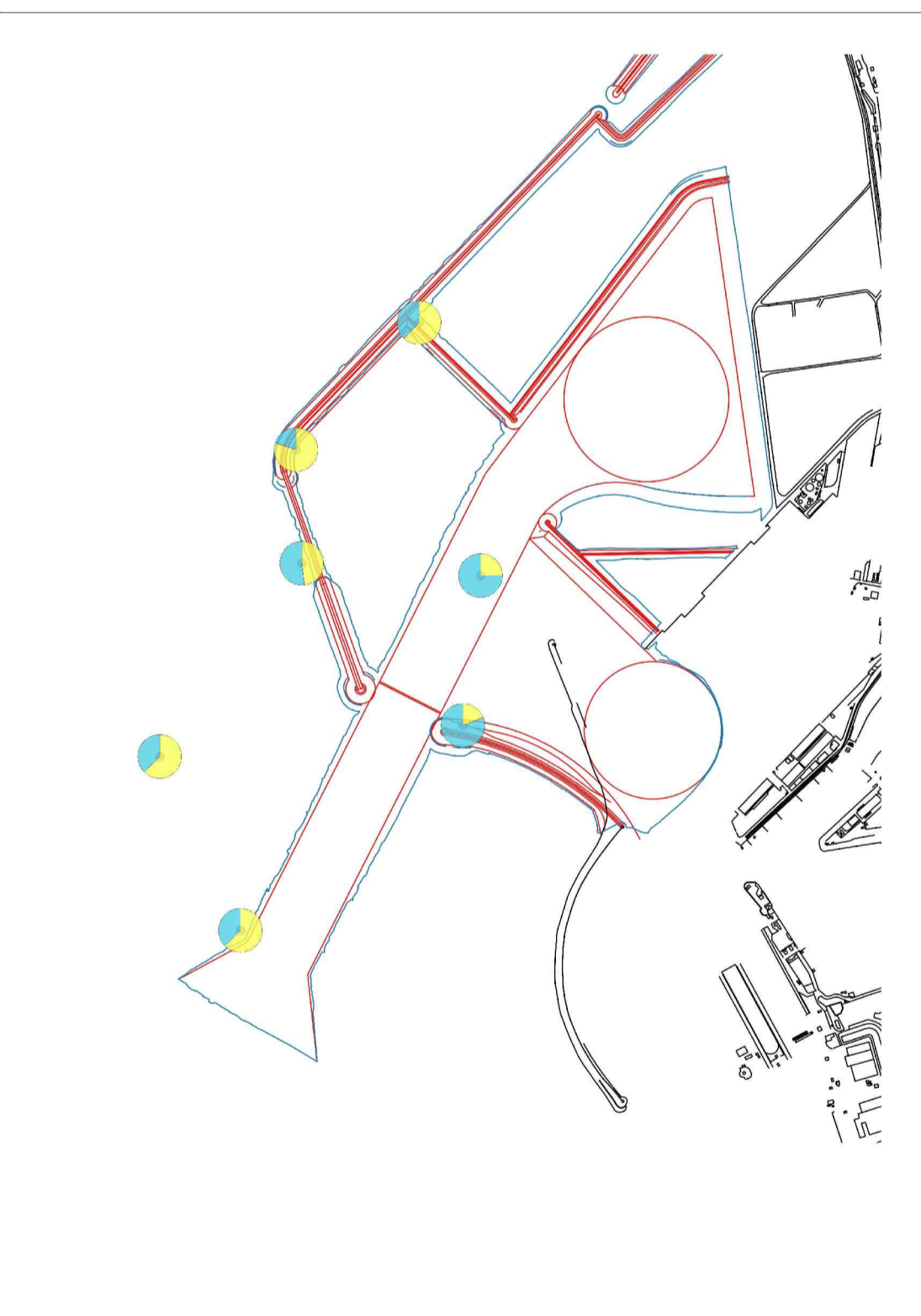
PROFONDITA' 100-200 CM PERCENTUALE DI PELITE



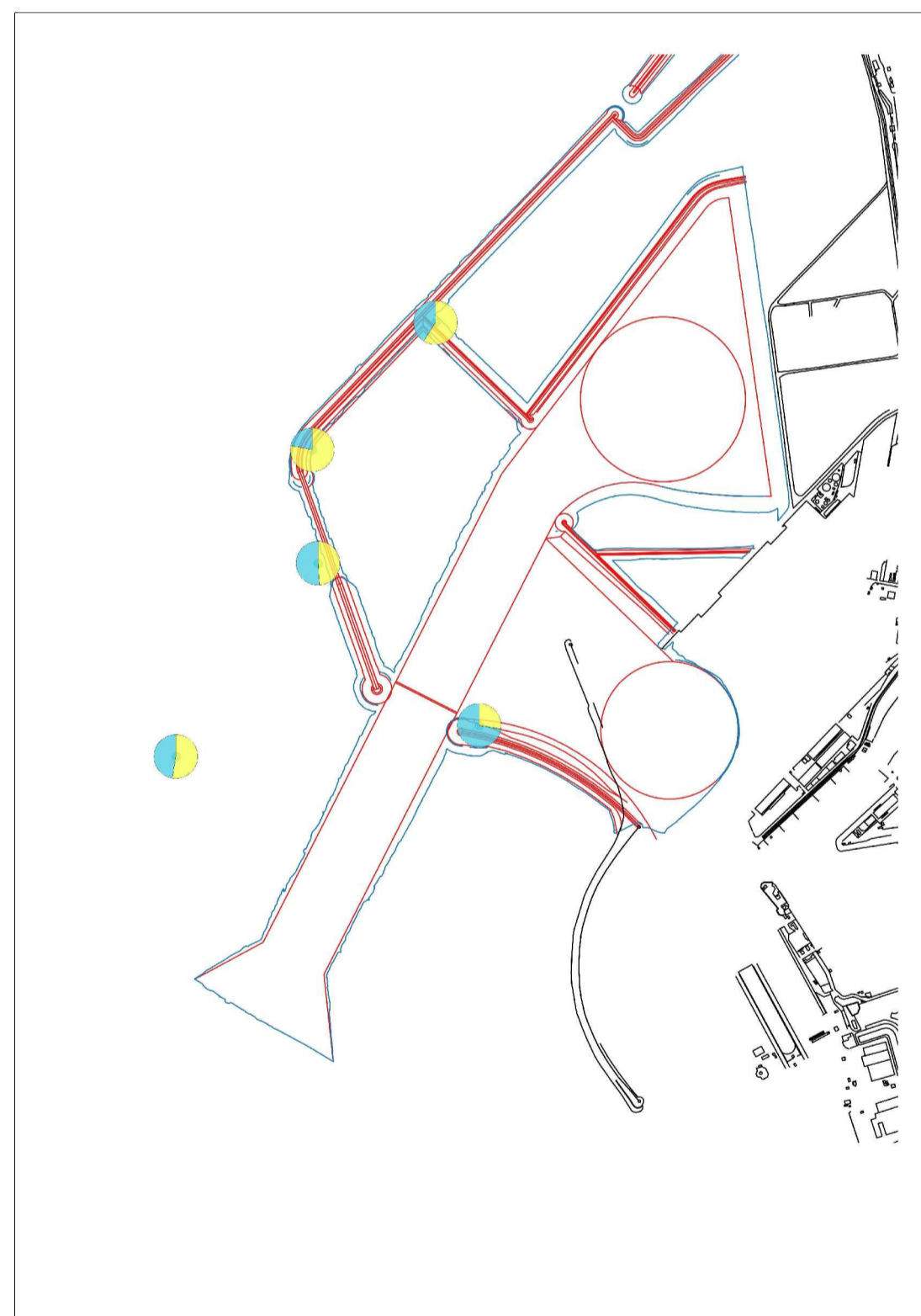
PROFONDITA' 200-400 CM PERCENTUALE DI PELITE



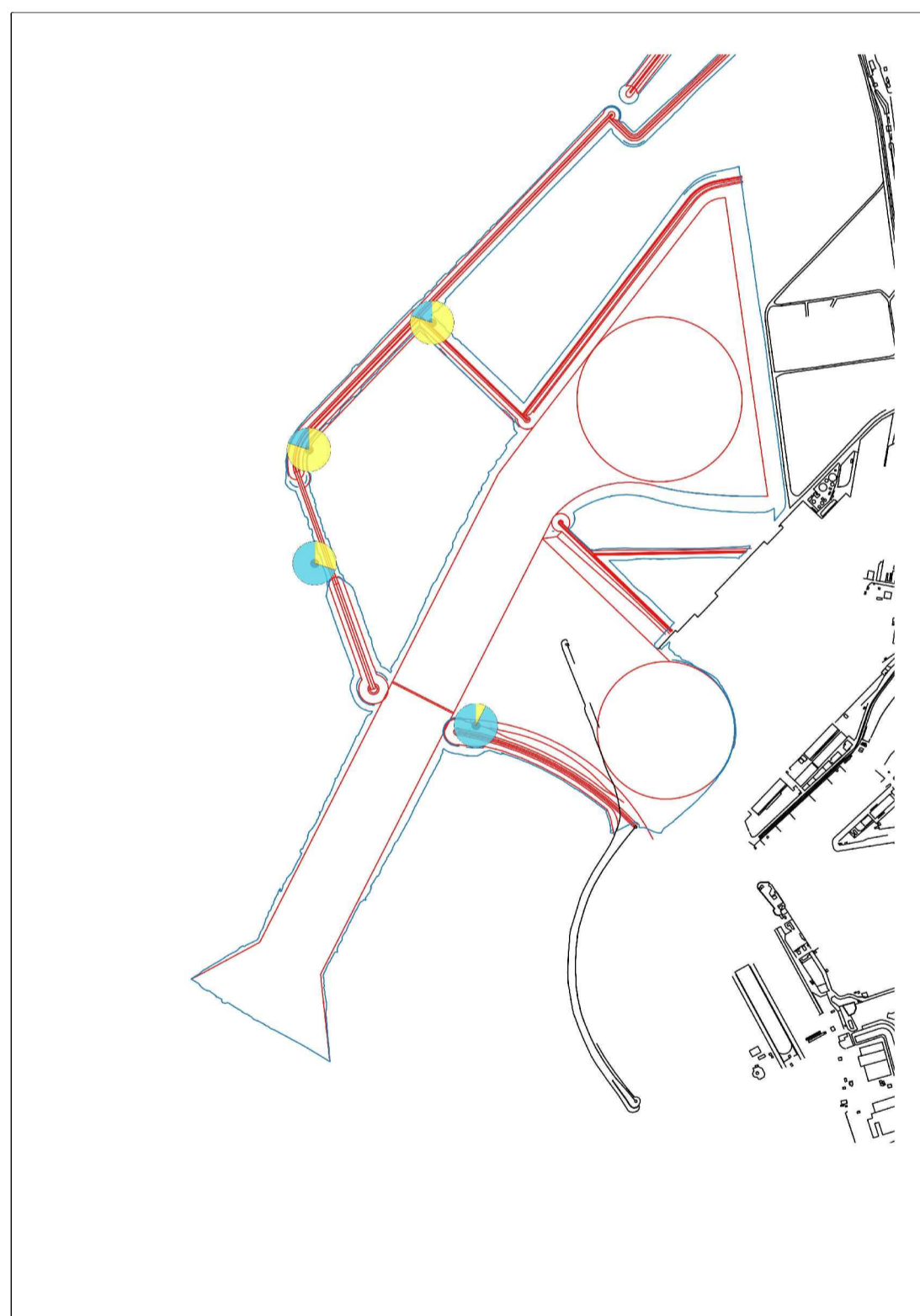
PROFONDITA' 400-600 CM PERCENTUALE DI PELITE



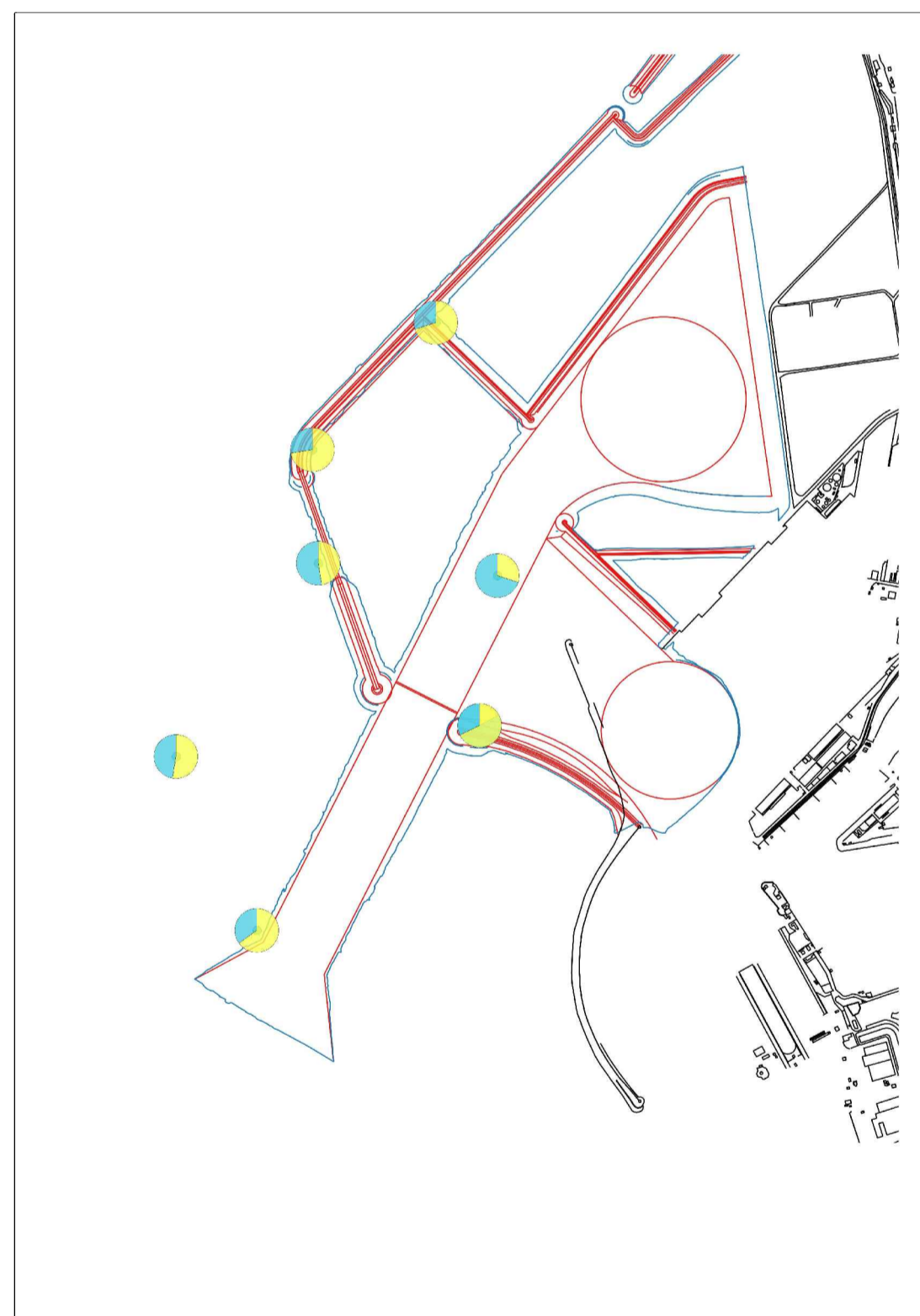
PROFONDITA' 600-800 CM PERCENTUALE DI PELITE



PROFONDITA' 800-1000 CM PERCENTUALE DI PELITE





PROFONDITA' 1000-1200 CM PERCENTUALE DI PELITE



PROFONDITA' 400 CM - FINE CAROTAGGIO PERCENTUALE DI PELITE

Profondità orizzonte (cm da fondale)	% pelite (<0.063 mm)	% non pelite (>0.063 mm)
0-50	33	67
50-100	37	63
100-200	34	66
200-400	37	63
400-600	40	60
600-800	49	51
800-1000	47	53
1000-1200	51	49
400-Fine Carotaggio	49	51

LEGENDA GRAFICI A TORTA  
% SEDIMENTO PELITICO  
 % PELITE SU TOTALE SEDIMENTO  
 % SEDIMENTO NON PELITICO

Autorità di Sistema Portuale del Mar Tirreno Settentrionale  
Scali Rosciario, 6 - 57123 Livorno, Italia  
R.U.P. Ing. Enrico Pirbaz  
D.E.C. Ing. Ivana Lotti

R.T.P.

**F&M**  
ingegneria  
30035 Mirano (VE)  
Viale Belvedere, 8/10  
www.fim-ingenieria.com  
Tel. +39 041 5785 711  
Fax +39 041 4252 063  
port@fimo-ingenieria.com

**Royal HaskoningDHV**  
Living Smarter Together  
P.O. Box 1132  
3800 BC Amersfoort  
The Netherlands  
www.royalhaskoningdhv.com  
info@rhdhv.com  
Tel. +44 (0)207 222 2115  
Fax +44 (0)207 222 2659

**HS marine srl**  
35027 Noventa Padovana (PD)  
Via Piana 55/a  
Tel. +39 049 8945 087  
Fax +39 049 8707 868  
mail@hsmarine.com

**G&T**  
31027 Sressiano (TV)  
Via Trepolo, 8  
www.gtpo.it  
Tel. +39 0422 8870 31  
Fax +39 0422 2895 89  
info@gtpo.it

PROGETTO

**PROGETTAZIONE PRELIMINARE E DEFINITIVA DELLE OPERE MARITTIME DI DIFESA E DEI DRAGAGGI PREVISTI NELLA NUOVA PRIMA FASE DI ATTUAZIONE DELLA PIATTAFORMA EUROPA, COMPRESO LO STUDIO DI IMPATTO AMBIENTALE E LA VALUTAZIONE DI INCIDENZA AMBIENTALE**

EMISSIONE

**PROGETTO PRELIMINARE**

TITOLO

**B - GEOLOGIA E GEOTECNICA**

Rappresentazione della distribuzione della percentuale di pelite

REV.	DATA	FILE	OGGETTO	DIS.	APPR.
1	12/12/2019	1233_PP-B103_1.dwg	Progetto preliminare A45P-MTS in 12/12/2019	L. Del Colle	T. Tassi
2					
3					
4					
5					

ELABORATO N.

**B103**

DATA:	SCALA:	FILE:	J.N.
08/11/2019	1 : 23.000	1233_PP-B103_0.dwg	1233/19
PROGETTO	DISEGNO	VERIFICA	APPROVAZIONE
C. Galli	L. Del Colle	C. Galli	T. Tassi