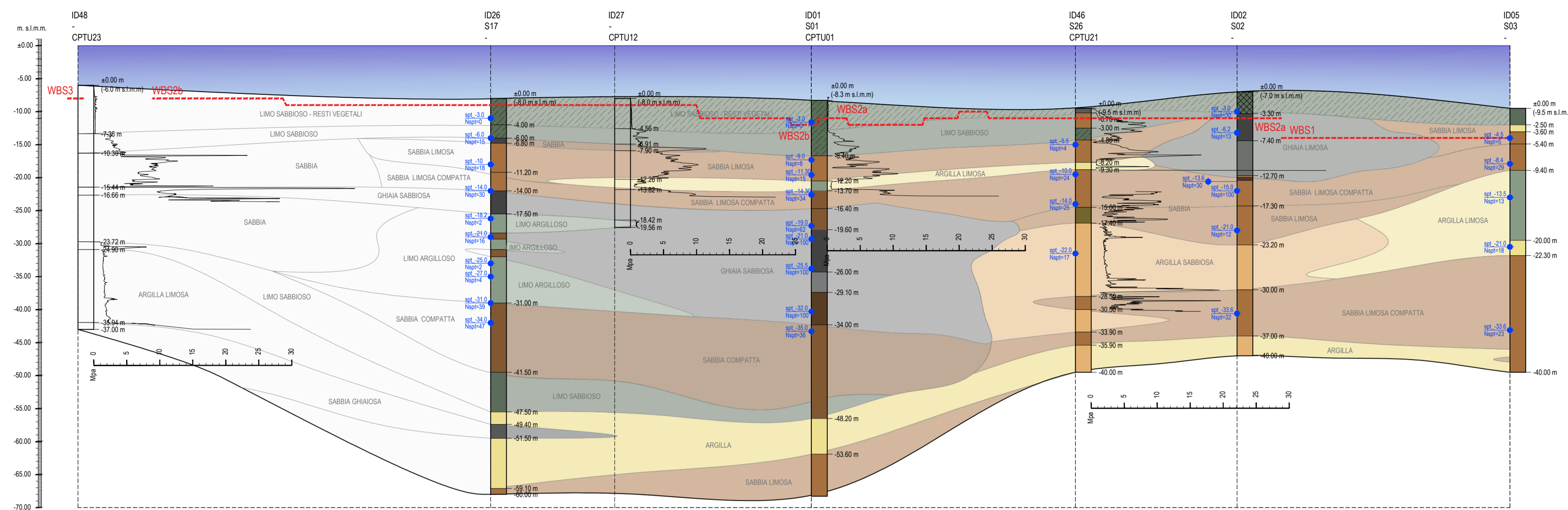
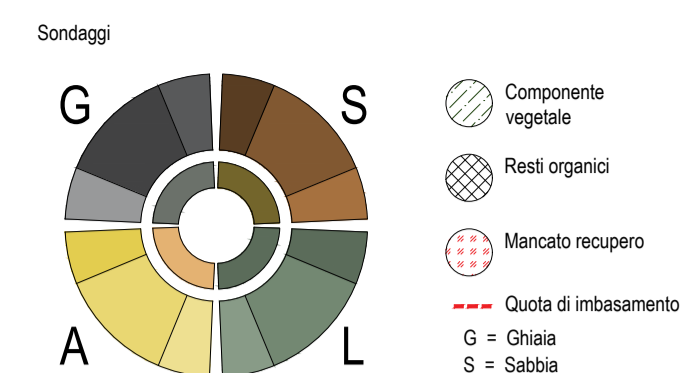


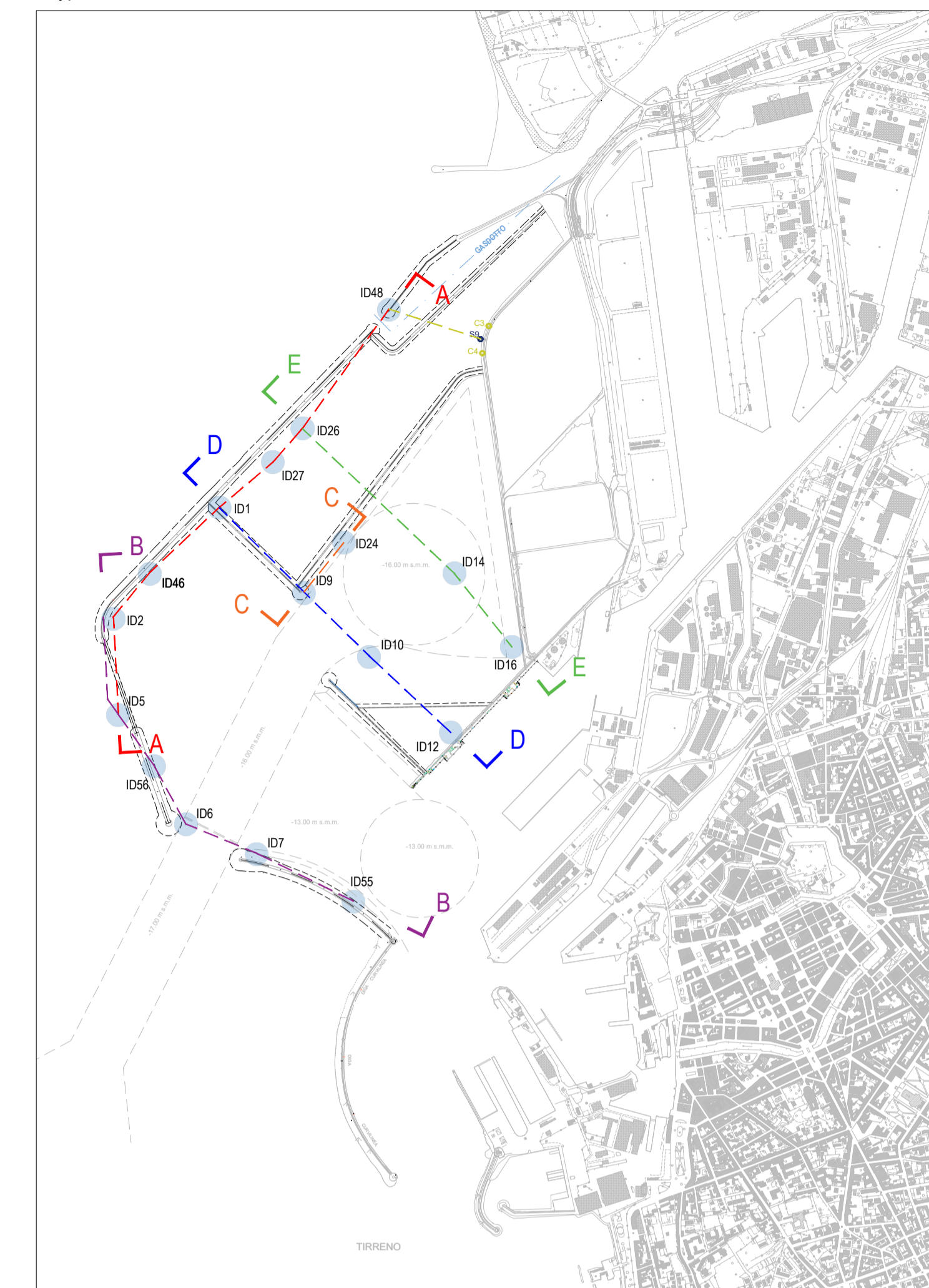
Sezione A-A



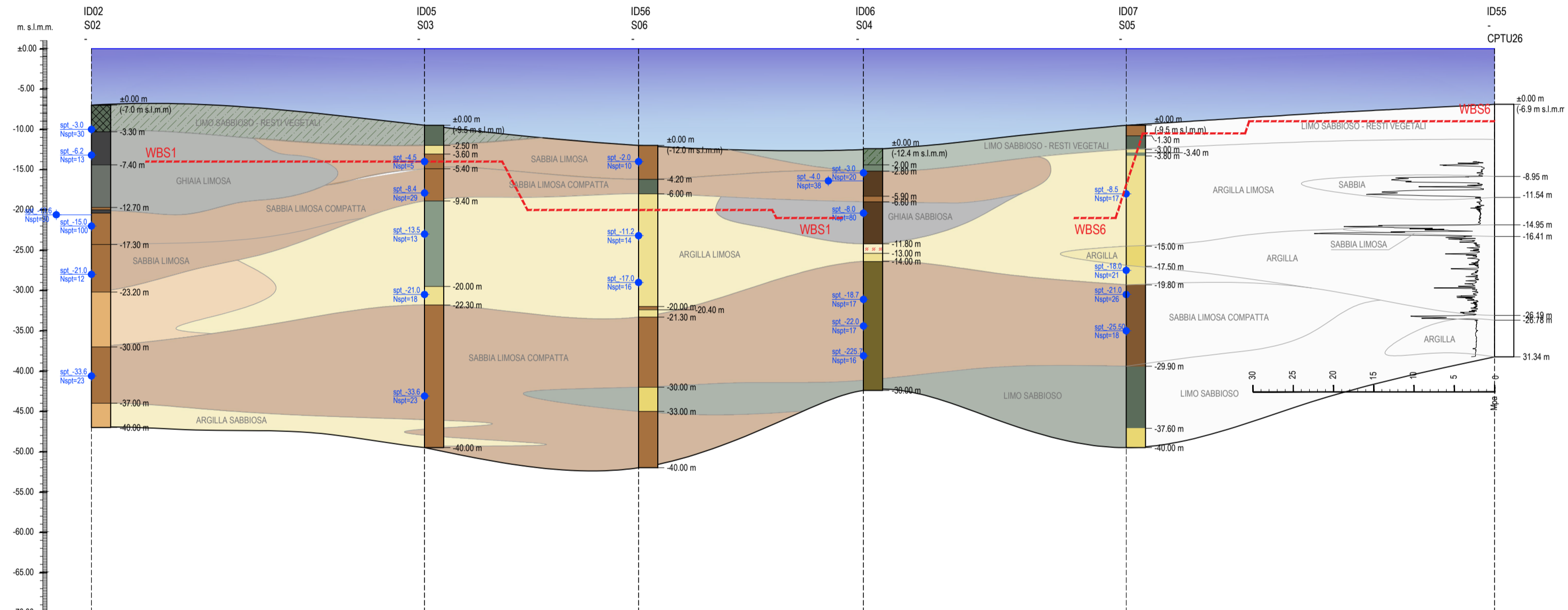
Legenda



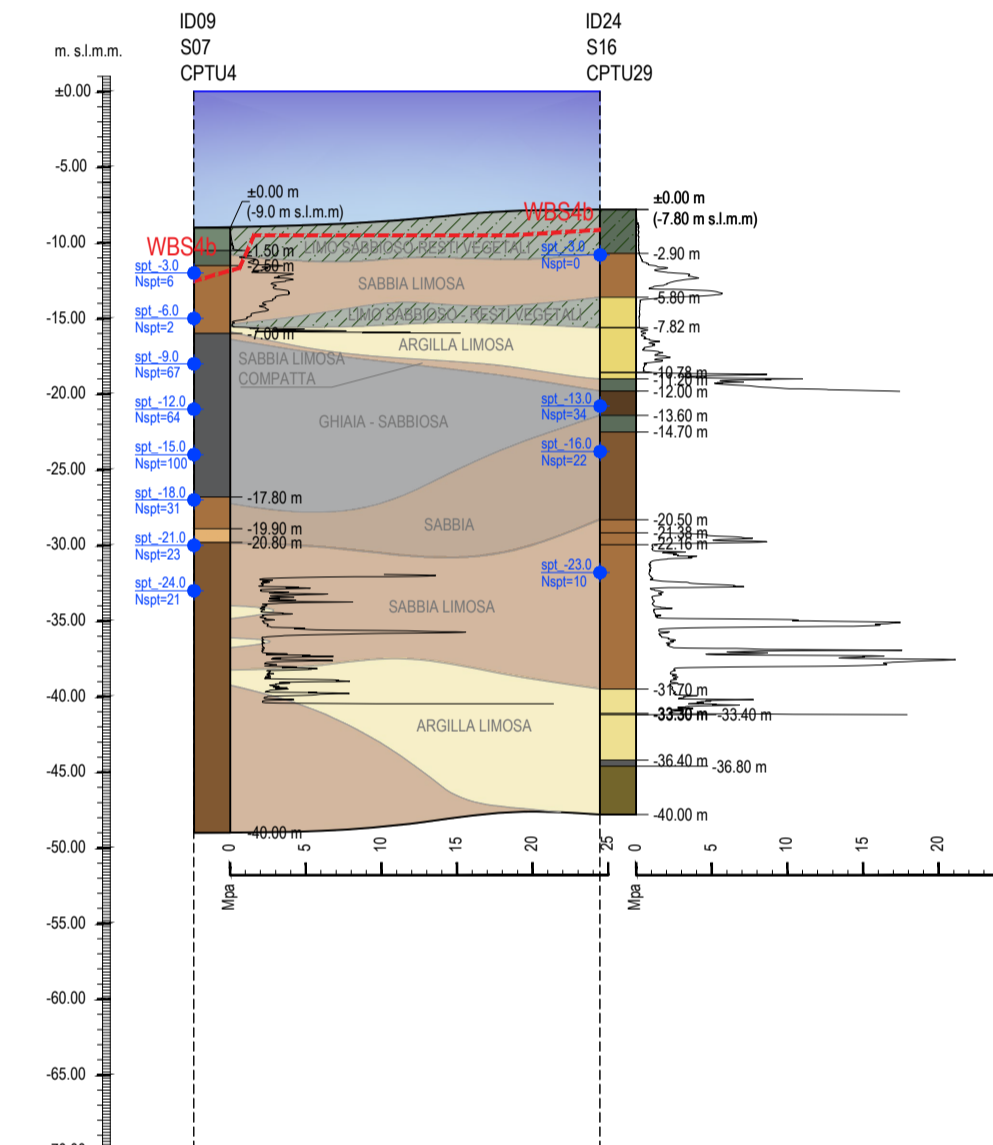
Keyplan



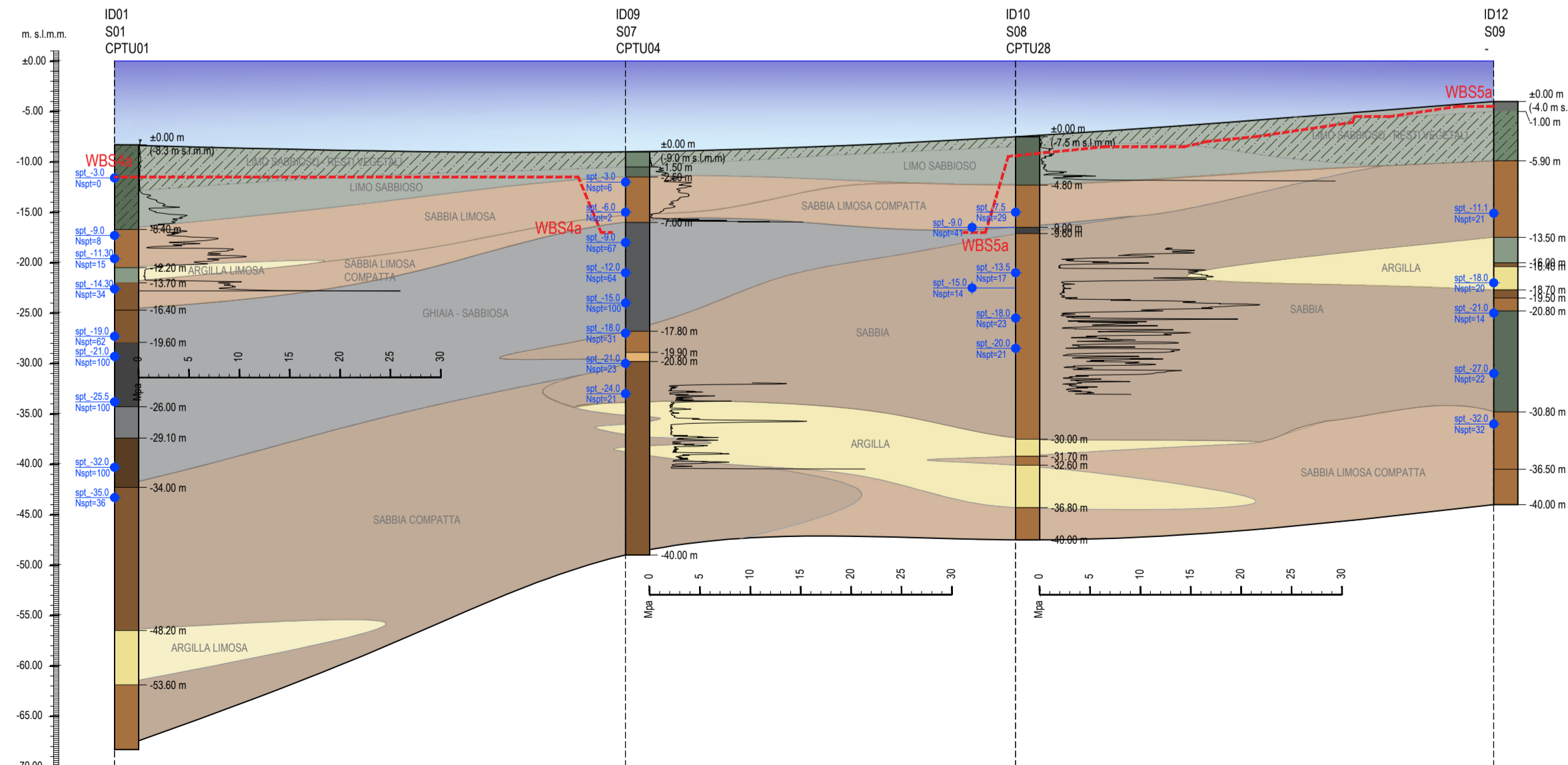
Sezione B-B



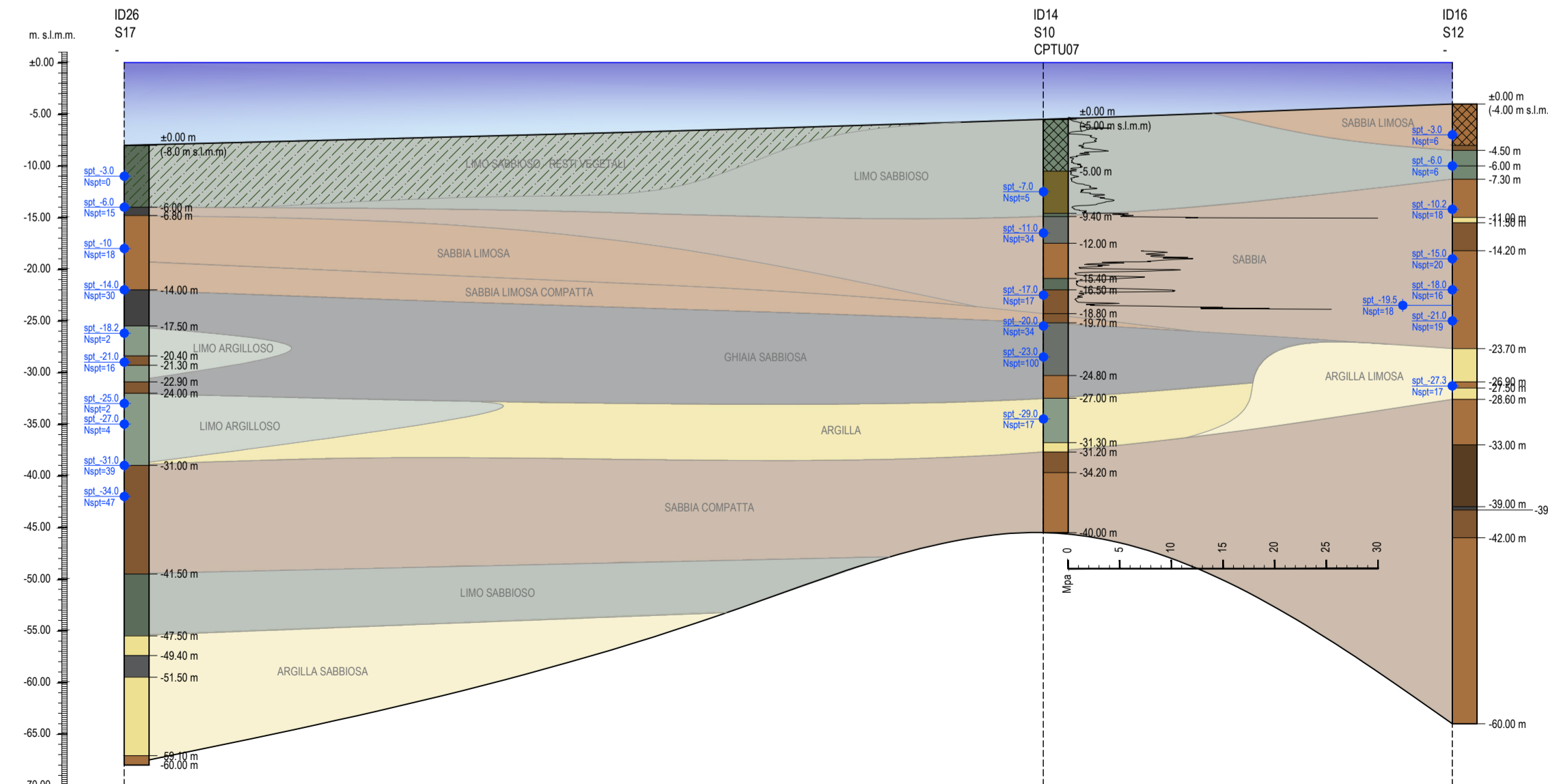
Sezione C-C



Sezione D-D



Sezione E-E



AdSP MTS
 Autorità di Sistema Portuale del Mar Tirreno Settentrionale
 Scali Rosciolo, 6 - 57123 Livorno, Italia

R.U.P.
 D.E.C. Ing. Enrico Pirbaz
 Ing. Irena Lotz

R.T.P.
F&M
 ingegneria

Royal
 RiskoningDHV

HS
 marine srl

G&T

PROGETTO
PROGETTAZIONE PRELIMINARE E DEFINITIVA DELLE OPERE MARITIME DI DIFESA E DEI DRAGAGGI PREVISTI NELLA NUOVA PRIMA FASE DI ATTUAZIONE DELLA PIATTAFORMA EUROPA, COMPRESO LO STUDIO DI IMPATTO AMBIENTALE E LA VALUTAZIONE DI INCIDENZA AMBIENTALE

EMISSIONE
PROGETTO PRELIMINARE

TITOLO
B - GEOLOGIA E GEOTECNICA
 Sezioni geotecniche e sondaggi

REV.	DATA	FILE	OGGETTO	DIS.	APPR.
1					
2					
3					
4					
5					

ELABORATO N. **B104**

DATA:	SCALA:	FILE:	J.N.
08/11/2019	1:500	1233_PP-B-104_0.dwg	1233/19
PROGETTO	DISEGNO	VERIFICA	APPROVAZIONE
L. Masiero	R. Bullo	L. Masiero	T. Tassi