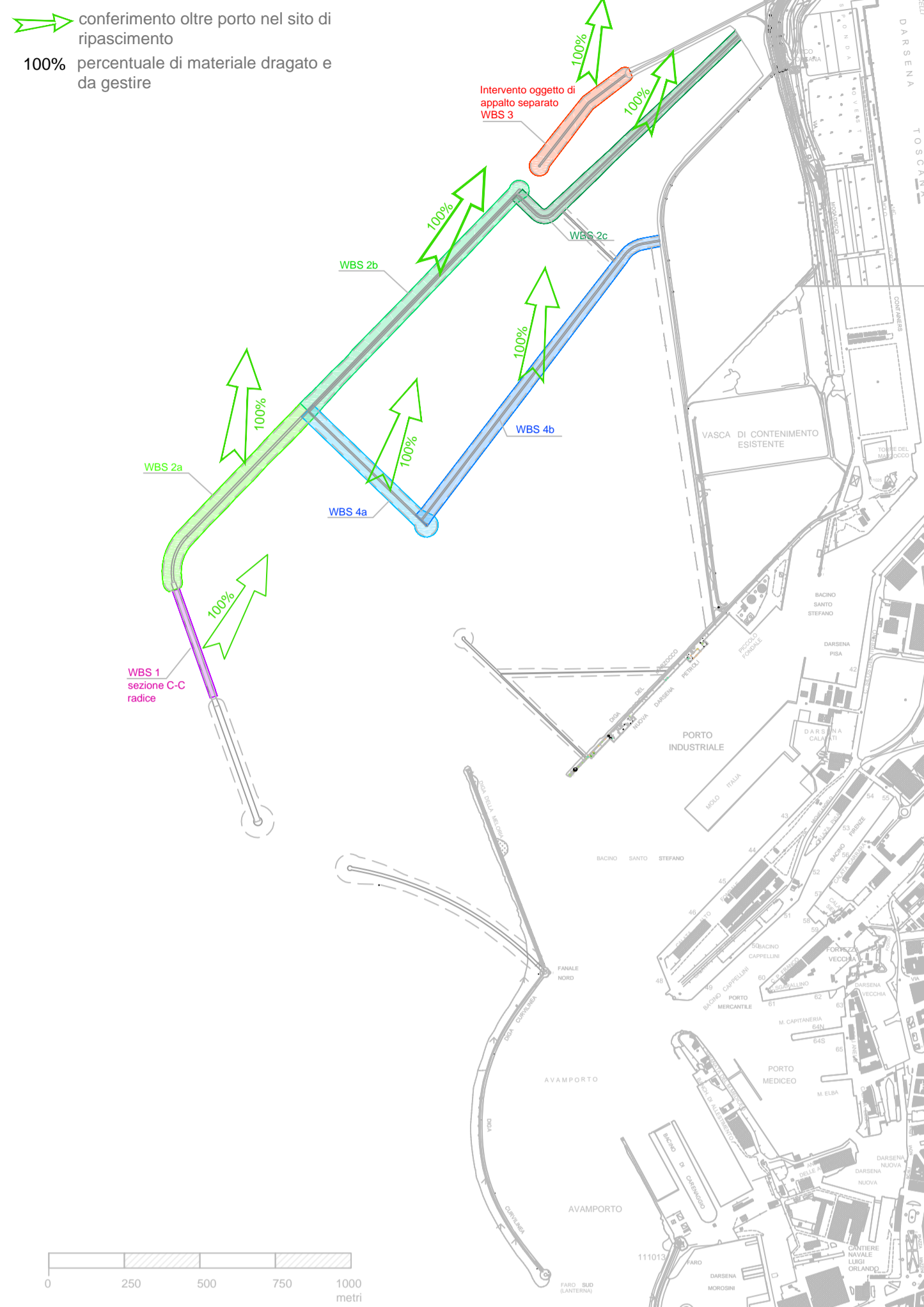
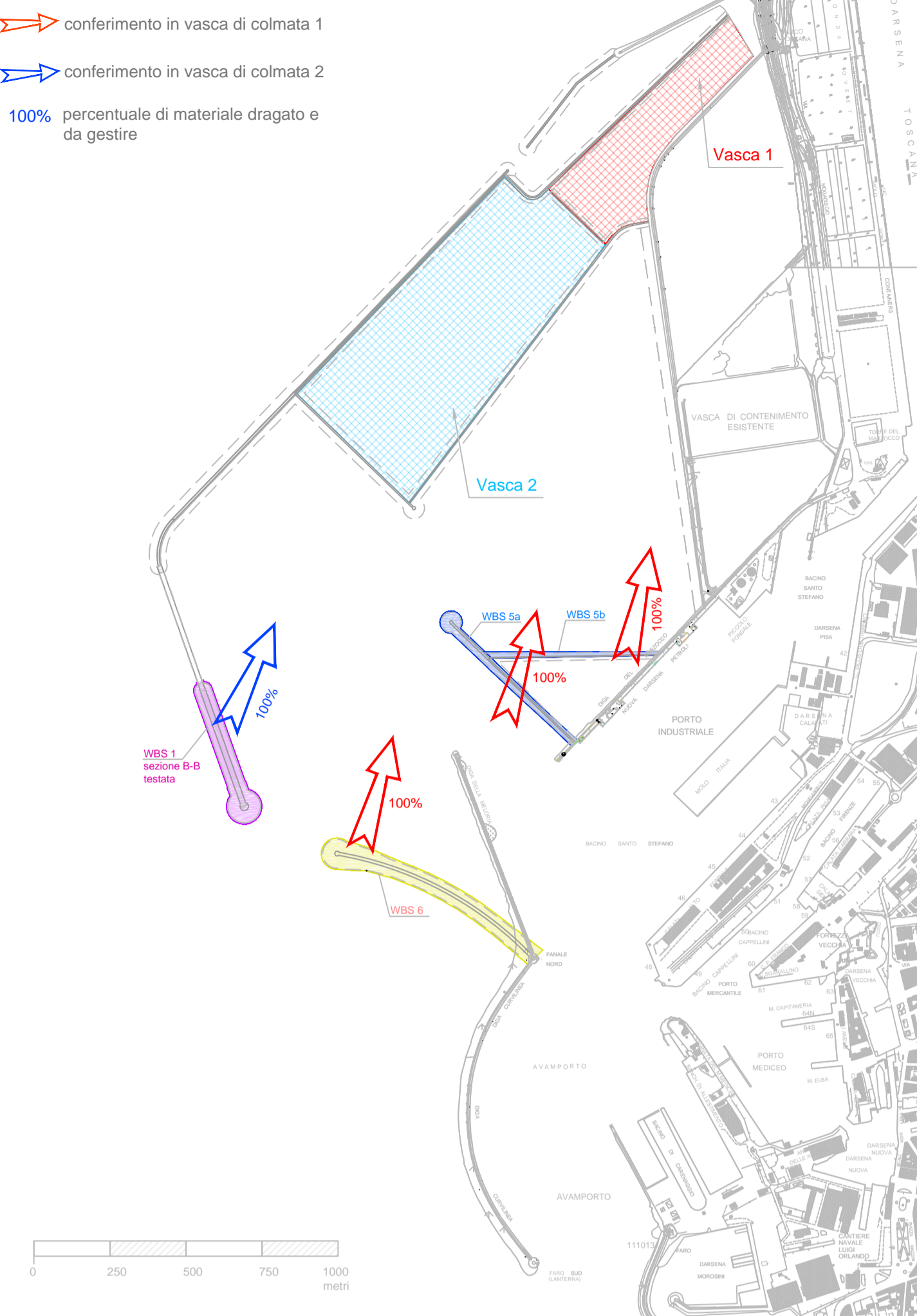


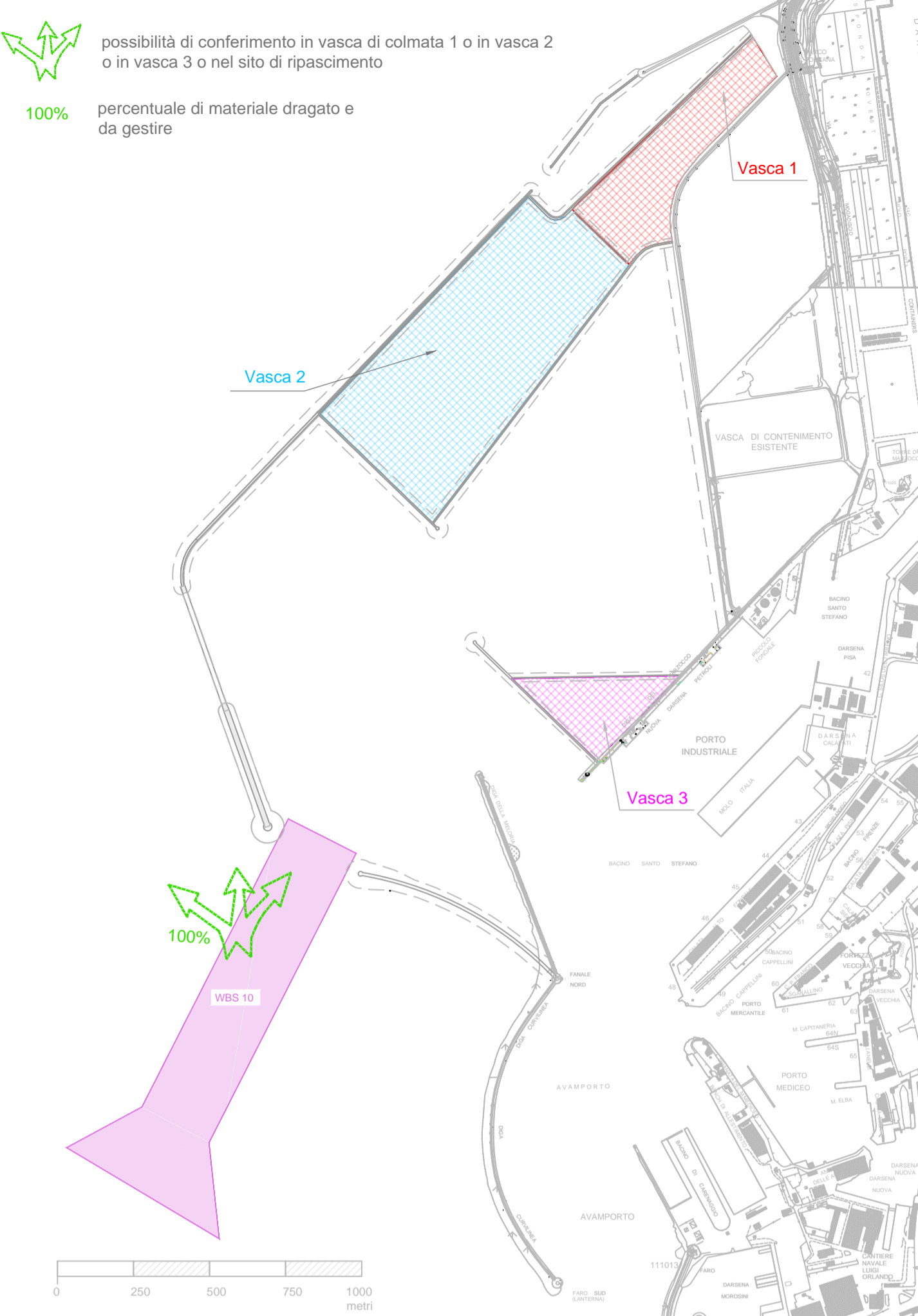
MACROFASE 1



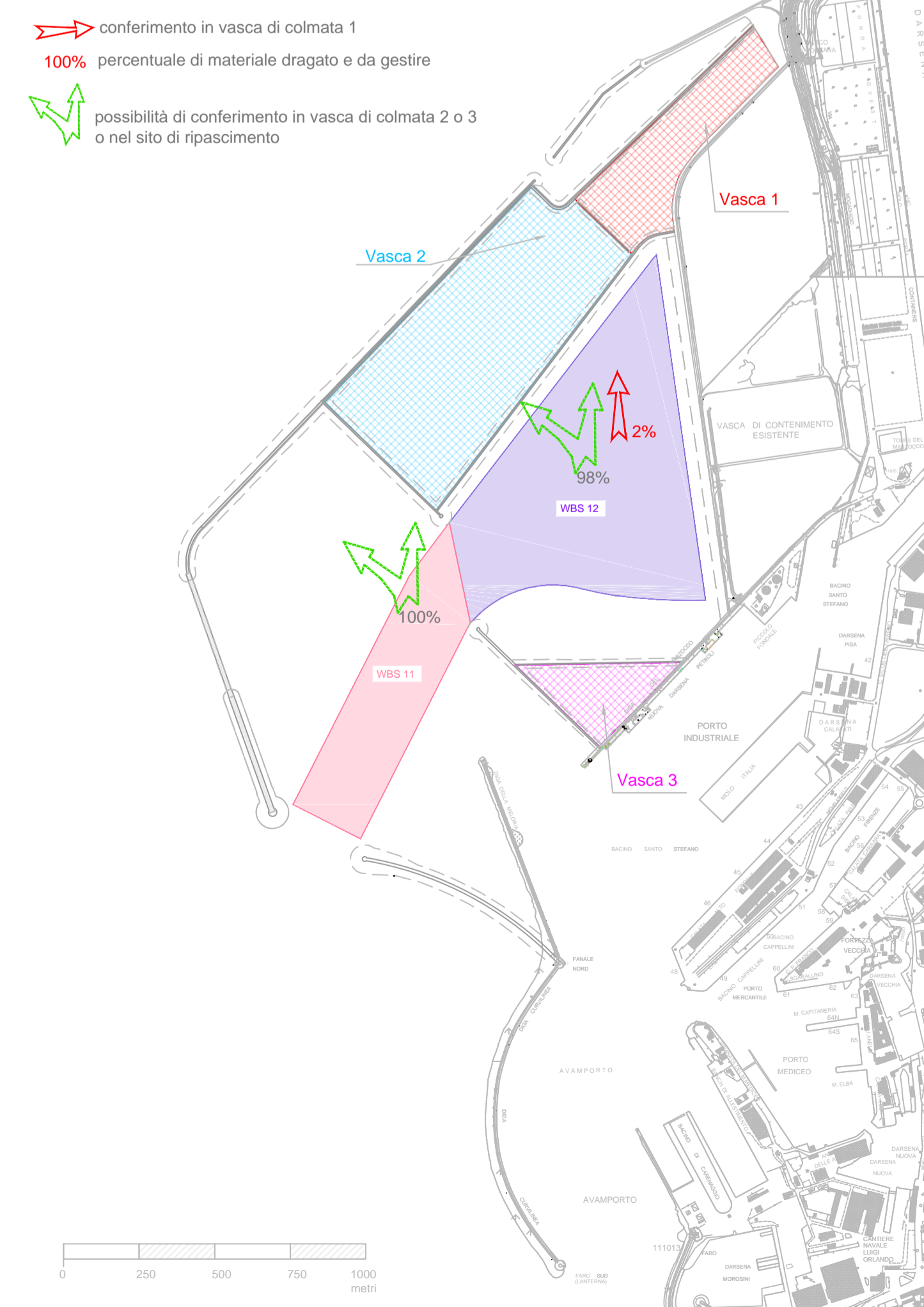
MACROFASE 2



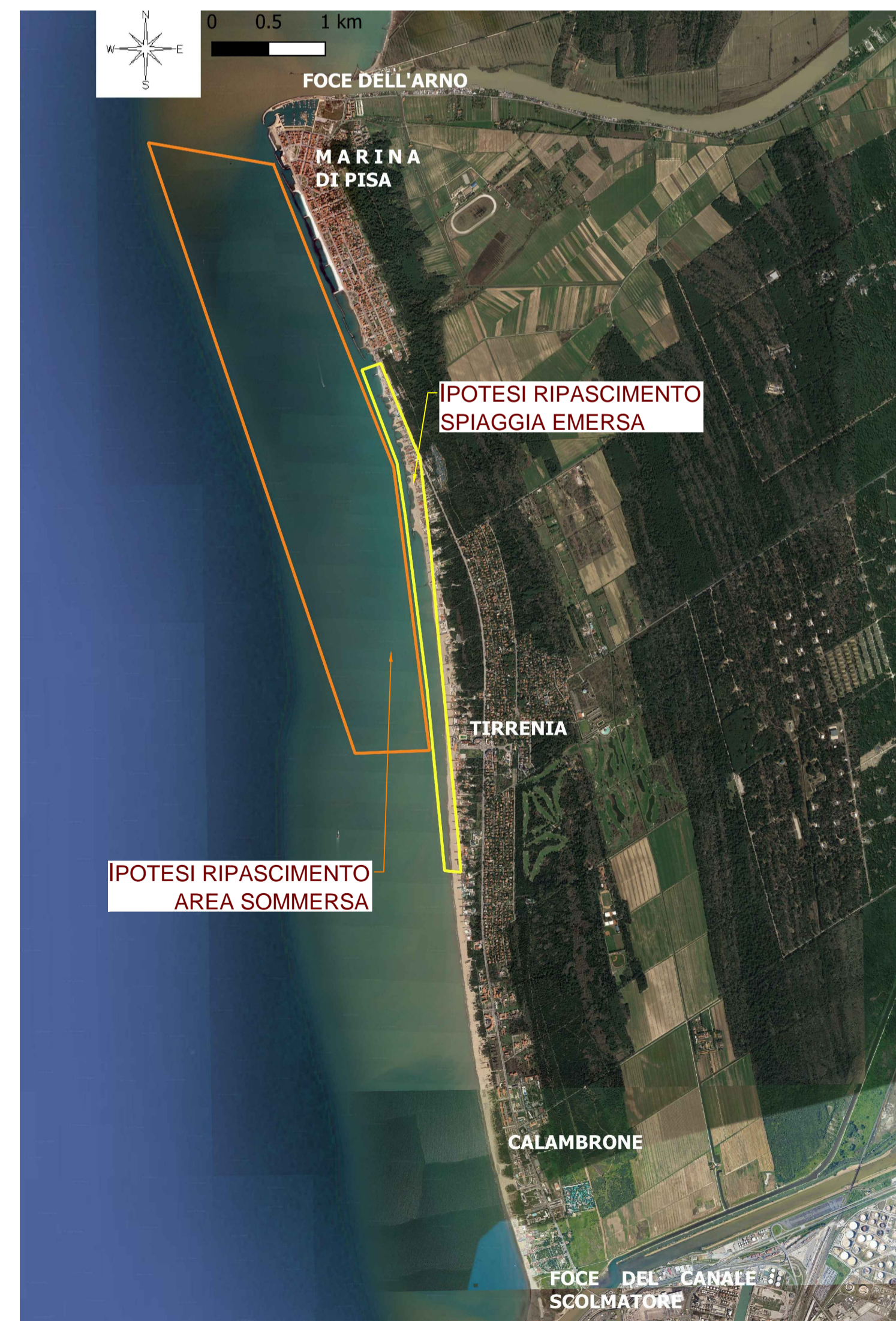
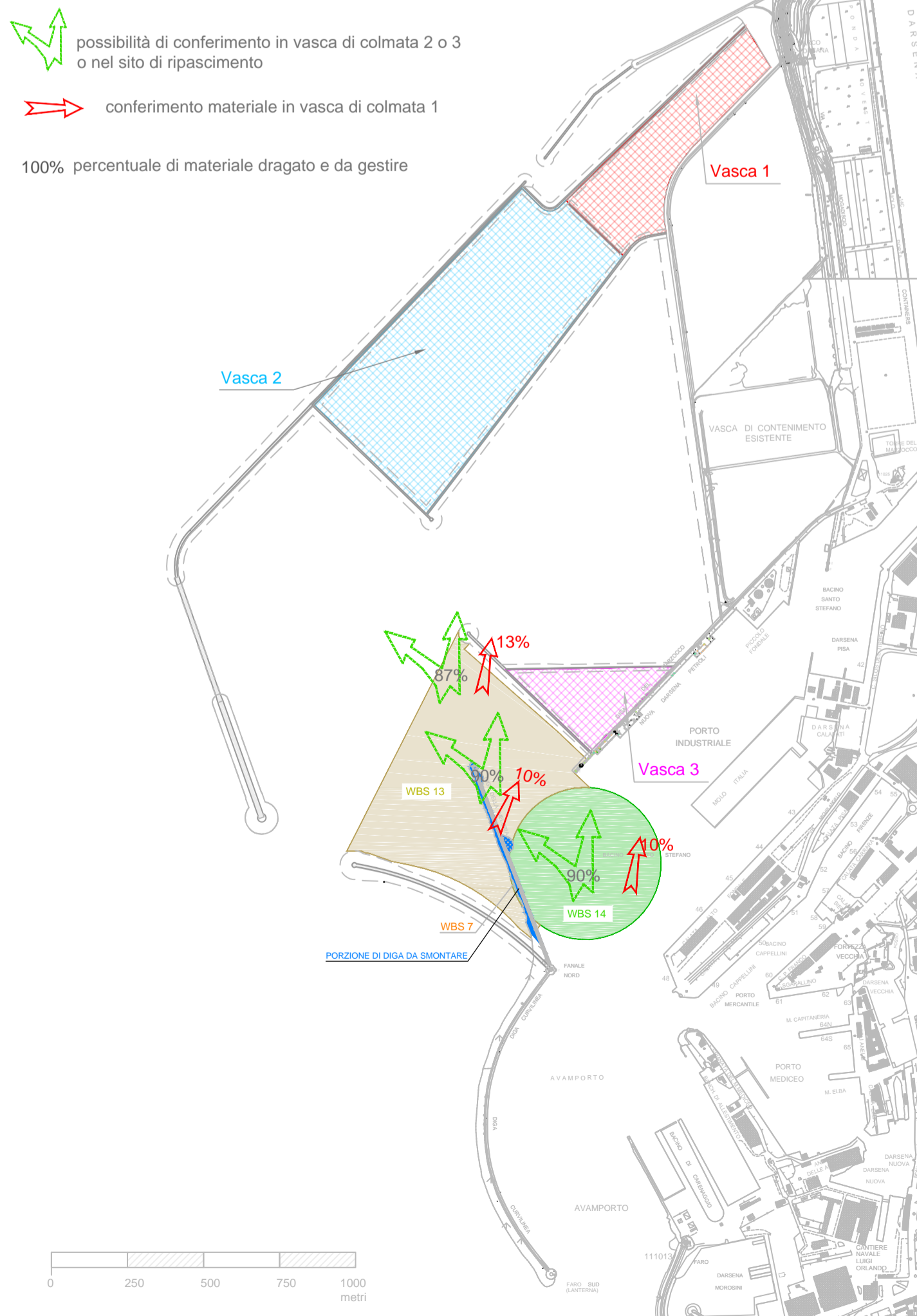
MACROFASE 3



MACROFASE 4



MACROFASE 5



Autorità di Sistema Portuale del Mar Tirreno Settentrionale
Stadi Rosciانو, 6 - 57123 Livorno, Italia
R.U.P. ing. Enrico Piffaz
D.E.C. ing. Bianca Lotti

R.T.P.

FCM
ingegneria
30035 Mirano (VE)
Via S. Biadene, 6/10
www.fcm-ingegneria.com
Tel. +39 041 5785 711
Fax +39 041 4355 933
ports@fcm.it

Royal HaskoningDHV
Learning Society Together
P.O. Box 1132
3800 BC Amstelveen
The Netherlands
www.royalhaskoningdhv.com
Tel. +44 (0)207 222 2115
Fax +44 (0)207 222 2659
info@rhdhv.com

HS marine srl
35027 Noventa Padovana (PD)
Via Pianà 56/a
Tel. +39 049 8945 087
Fax +39 049 8707 868
mail@hsmarine.com

G&T
31027 Spostano (TV)
Via Trepato, 8
www.ggioe.it
Tel. +39 0422 8870 31
Fax +39 0422 8859 99
info@ggioe.it

PROGETTO
PROGETTAZIONE PRELIMINARE E DEFINITIVA DELLE OPERE MARITTIME DI DIFESA E DEI DRAGAGGI PREVISTI NELLA NUOVA PRIMA FASE DI ATTUAZIONE DELLA PIATTAFORMA EUROPA, COMPRESO LO STUDIO DI IMPATTO AMBIENTALE E LA VALUTAZIONE DI INCIDENZA AMBIENTALE

EMISSIONE
PROGETTO PRELIMINARE

TITOLO
C - STUDI AMBIENTALI
Planimetria gestione materiale di escavo

REV.	DATA	FILE	OGGETTO	DIS.	APPR.
1	10/10/2019	1023_PPC-102_1.dwg	Progetto per ASDP MTS del 1/1/2019	E. Maron	T. Tassi
2					
3					
4					
5					

ELABORATO N. **C102**

DATA:	SCALA:	FILE:	J.N.
08/11/2019	-	1233_C102_0.dwg	1233'19
PROGETTO	DISEGNO	VERIFICA	APPROVAZIONE
M.Greggio	E. Maron	C. Galli	T. Tassi