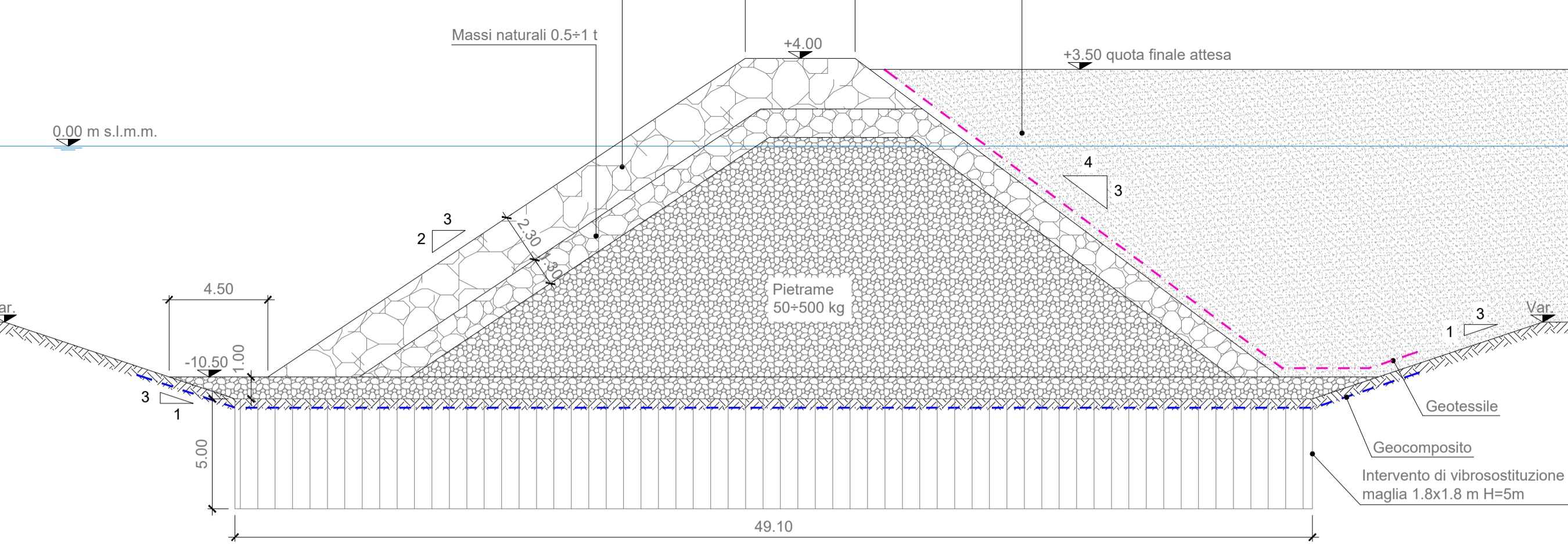
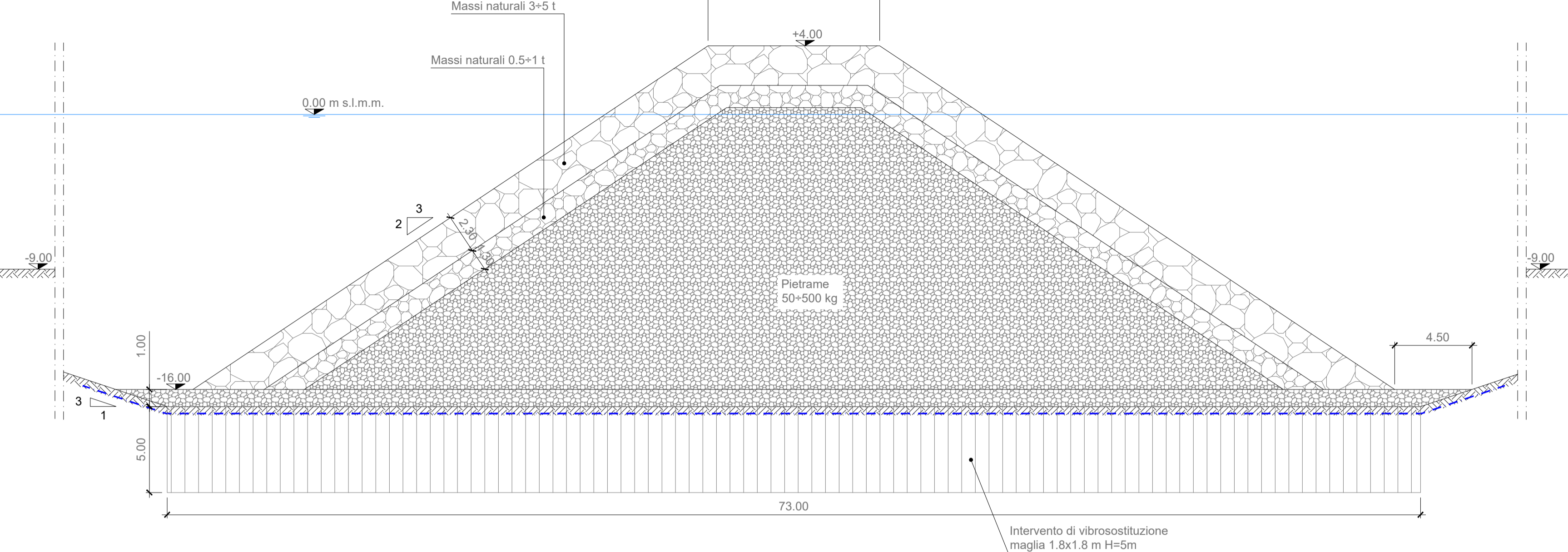


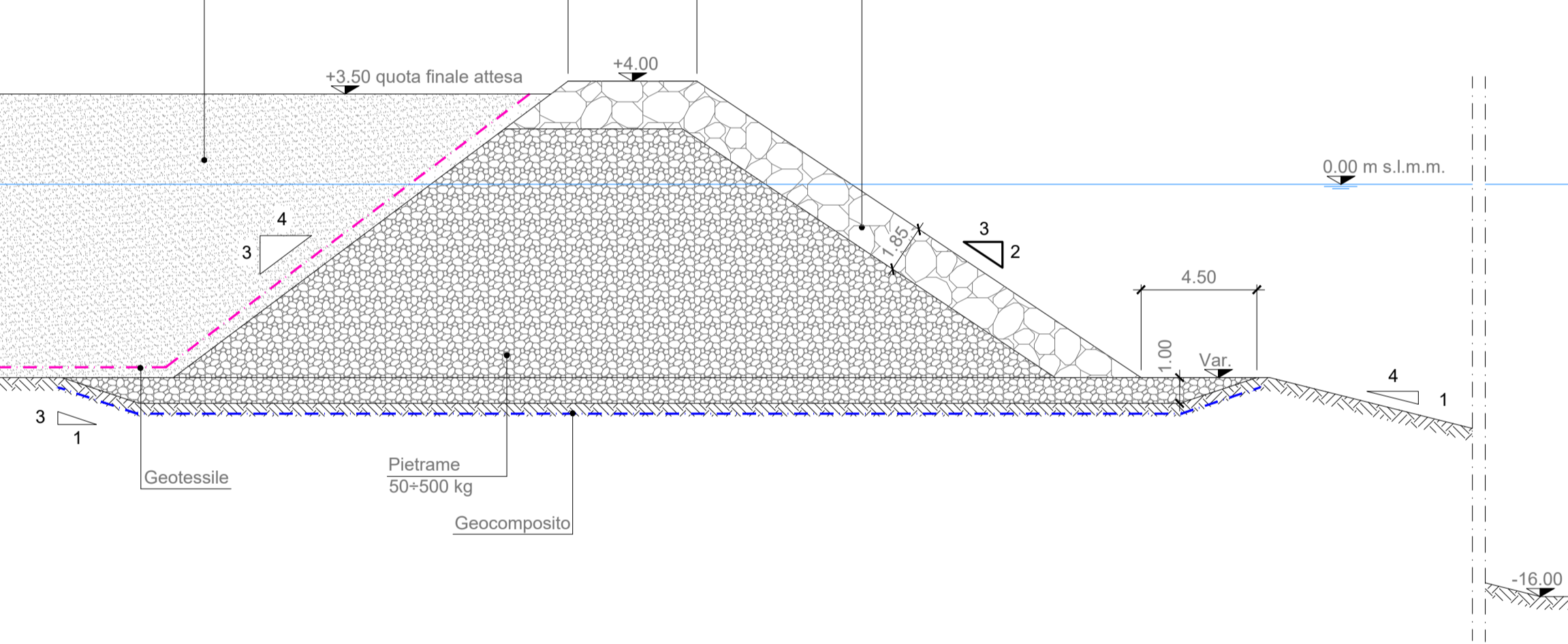
SEZIONE F
Scala 1:200



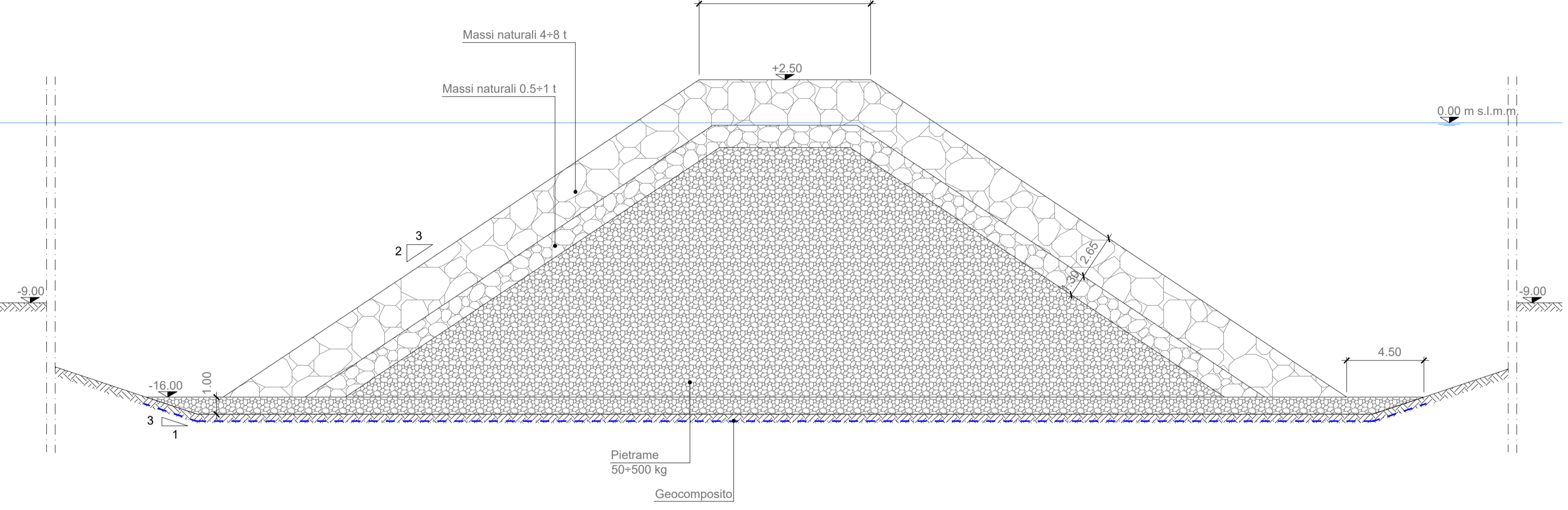
SEZIONE G
Scala 1:200



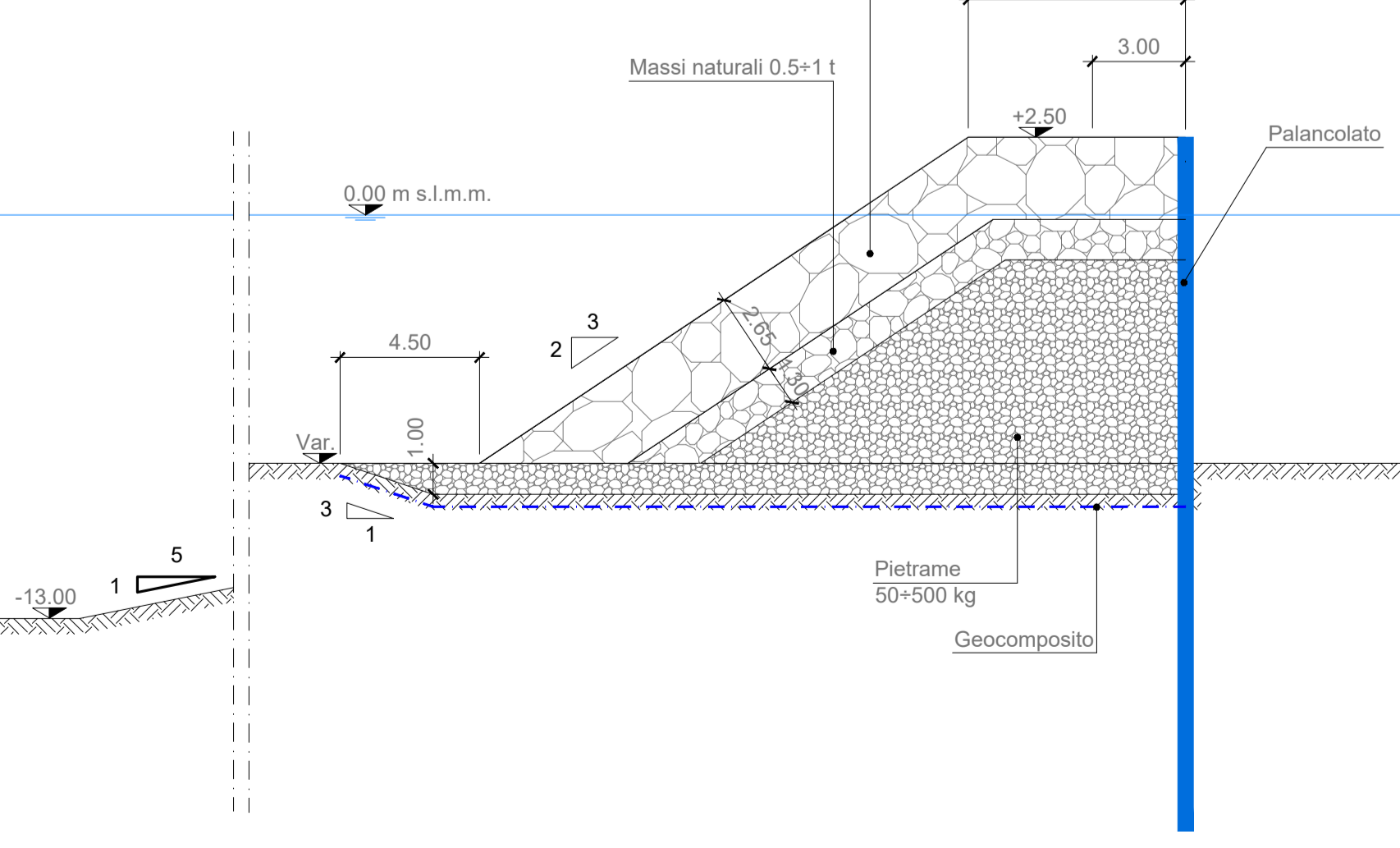
SEZIONE Q
Scala 1:200



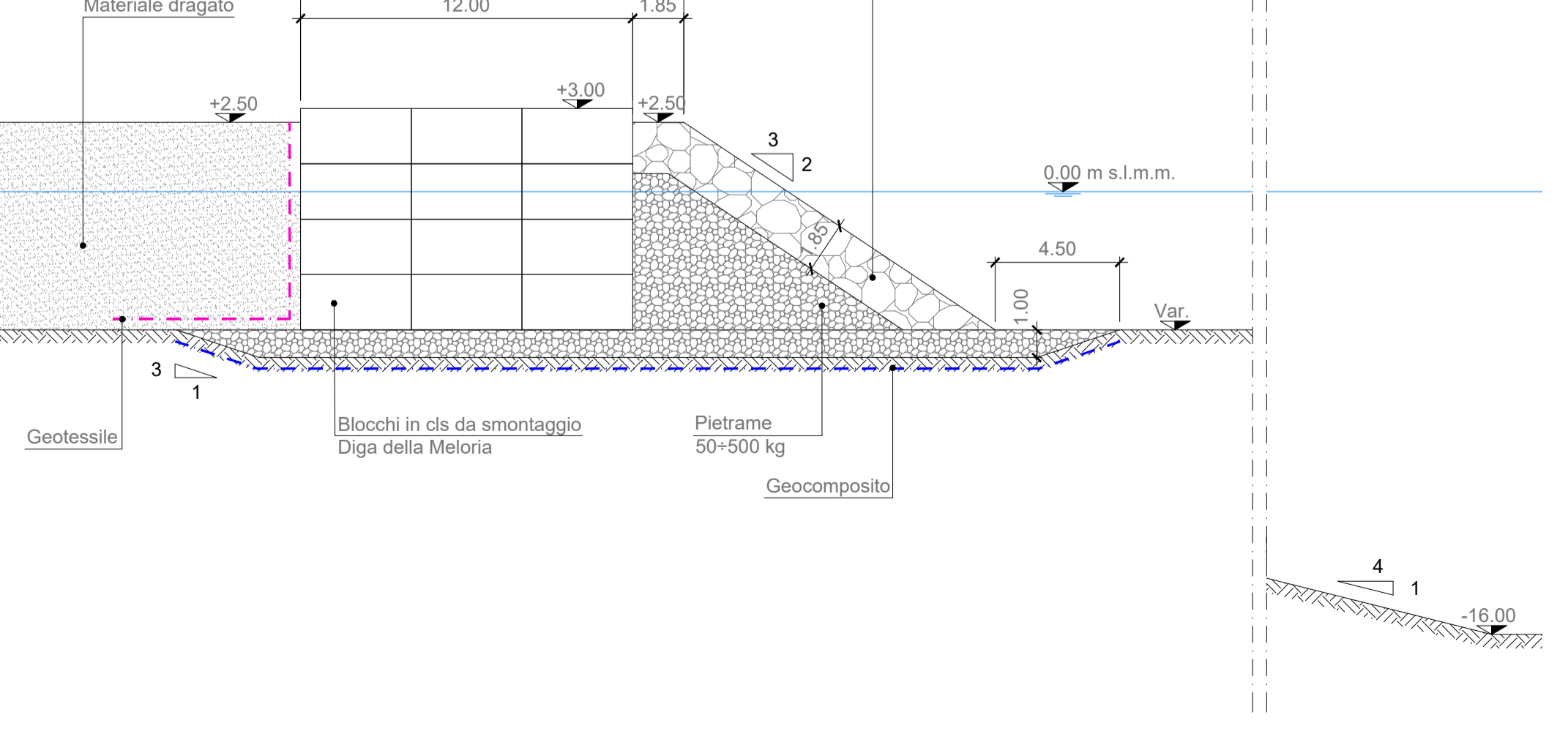
SEZIONE M
Scala 1:200



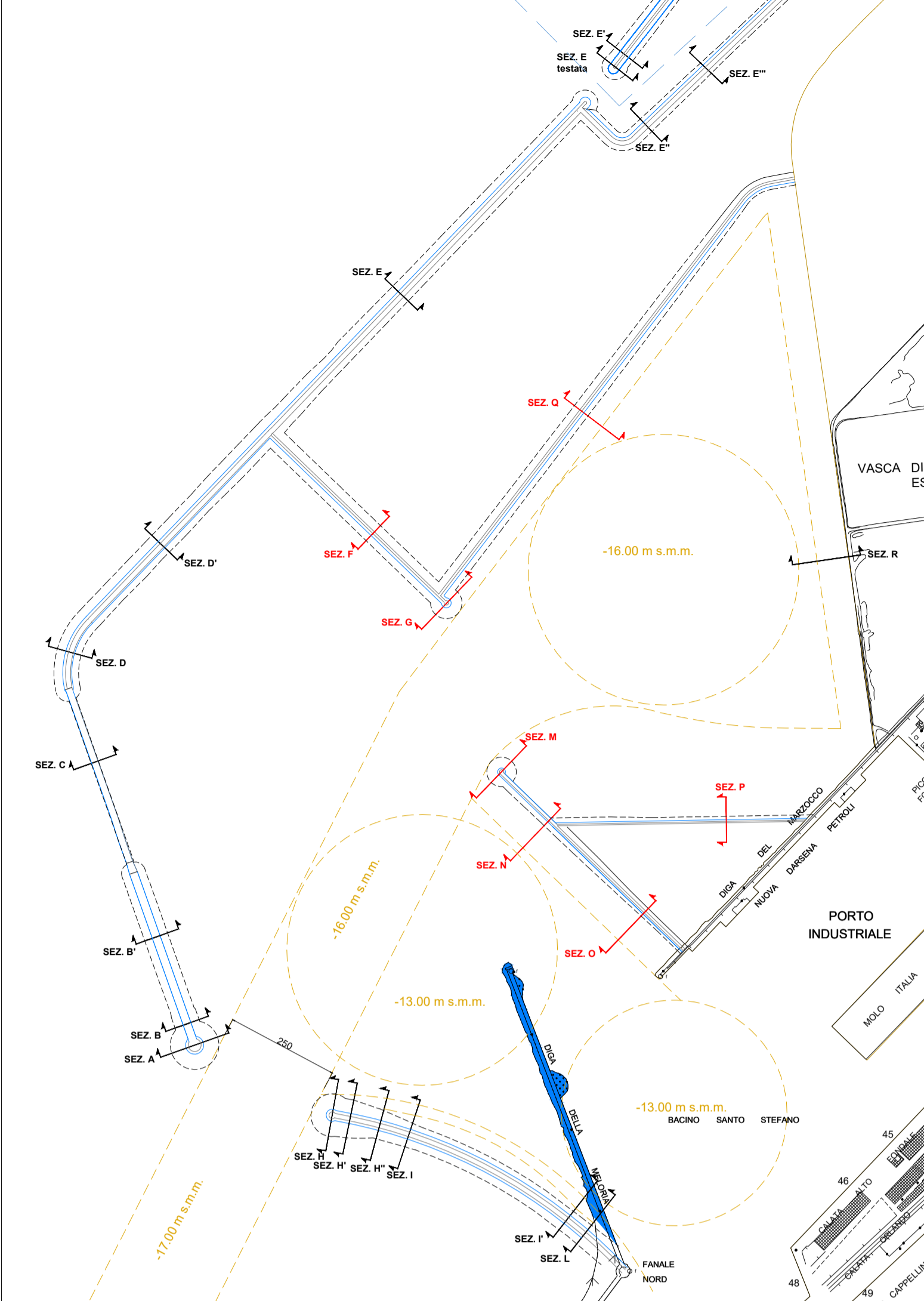
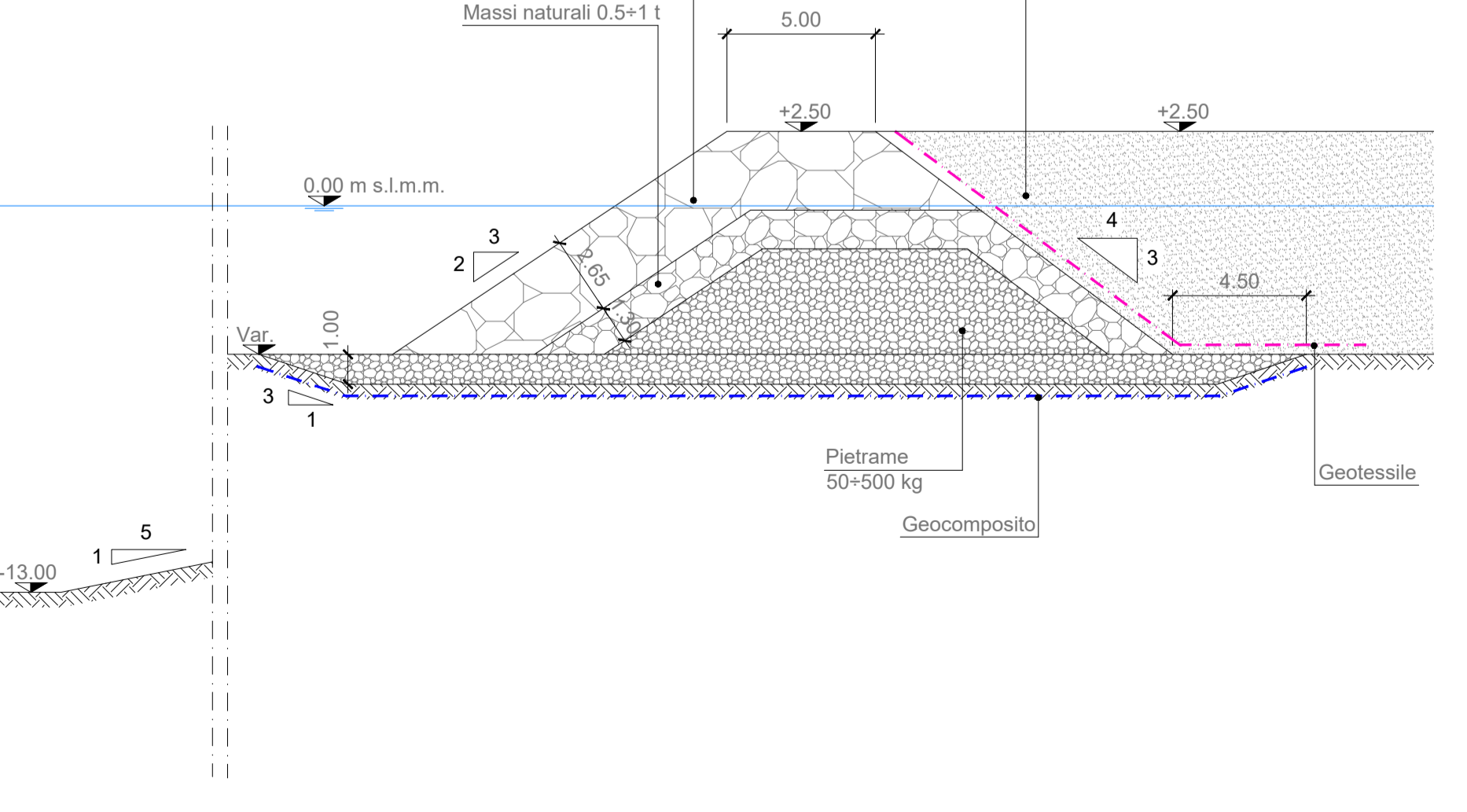
SEZIONE N
Scala 1:200



SEZIONE P
Scala 1:200



SEZIONE O
Scala 1:200




 Autorità di Sistema Portuale del Mar Tirreno Settenzionale
 Scali Rosciano, 6 - 57123 Livorno, Italia
 R.U.P. D.E.C. Ing. Enrico Pibazz
 Ing. Sara Lotti

F&M
 ingegneria
 30033 Milano (VE)
 Viale Bolzano, 8/10
 www.fm-ingegneria.com
 Tel. +39 041 6785 711
 Fax +39 041 6325 933
 portofrom@fm-ingegneria.com


 P.O. Box 1132
 3800 RC, Amerfoort
 The Netherlands
 www.royalhaskoningdhv.com
 Tel. +44 (0)207 222 2115
 Fax +44 (0)207 222 2659
 info@rhdhv.com


 35027 Novara Padovana (PD)
 Via Pana 50/a
 Tel. +39 049 8946 087
 Fax +39 049 8707 888
 mail@hsmarine.com


 31027 Spinesio (TV)
 Via Tepato, 8
 www.gtpoil.it
 Tel. +39 0422 8870 31
 Fax +39 0422 8880 89
 info@gtpoil.it

PROGETTO
PROGETTAZIONE PRELIMINARE E DEFINITIVA DELLE OPERE MARITTIME DI DIFESA E DEI DRAGAGGI PREVISTI NELLA NUOVA PRIMA FASE DI ATTUAZIONE DELLA PIATTAFORMA EUROPA, COMPRESO LO STUDIO DI IMPATTO AMBIENTALE E LA VALUTAZIONE DI INCIDENZA AMBIENTALE

EMMISSIONE
PROGETTO PRELIMINARE

TITOLO
E - OPERE DI PROGETTO
 WBS 4a/4b/5a/5b - Sezioni tipologiche

REV.	DATA	FILE	OGGETTO	DIS.	APPR.
1					
2					
3					
4					
5					

ELABORATO N. **E105**

DATA	SCALA	FILE	J.N.
08/11/2019	1:200	1233_PP-E-105_0.dwg	1233/19
PROGETTO	DISEGNO	VERIFICA	APPROVAZIONE
N. Sguotti	P. Innangi	M. Tondello	T. Tassi