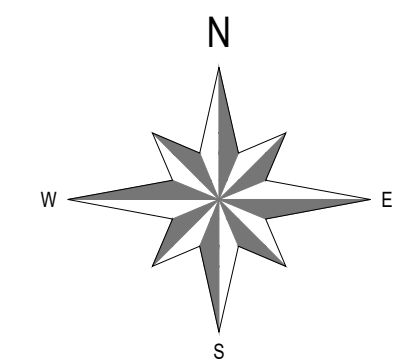
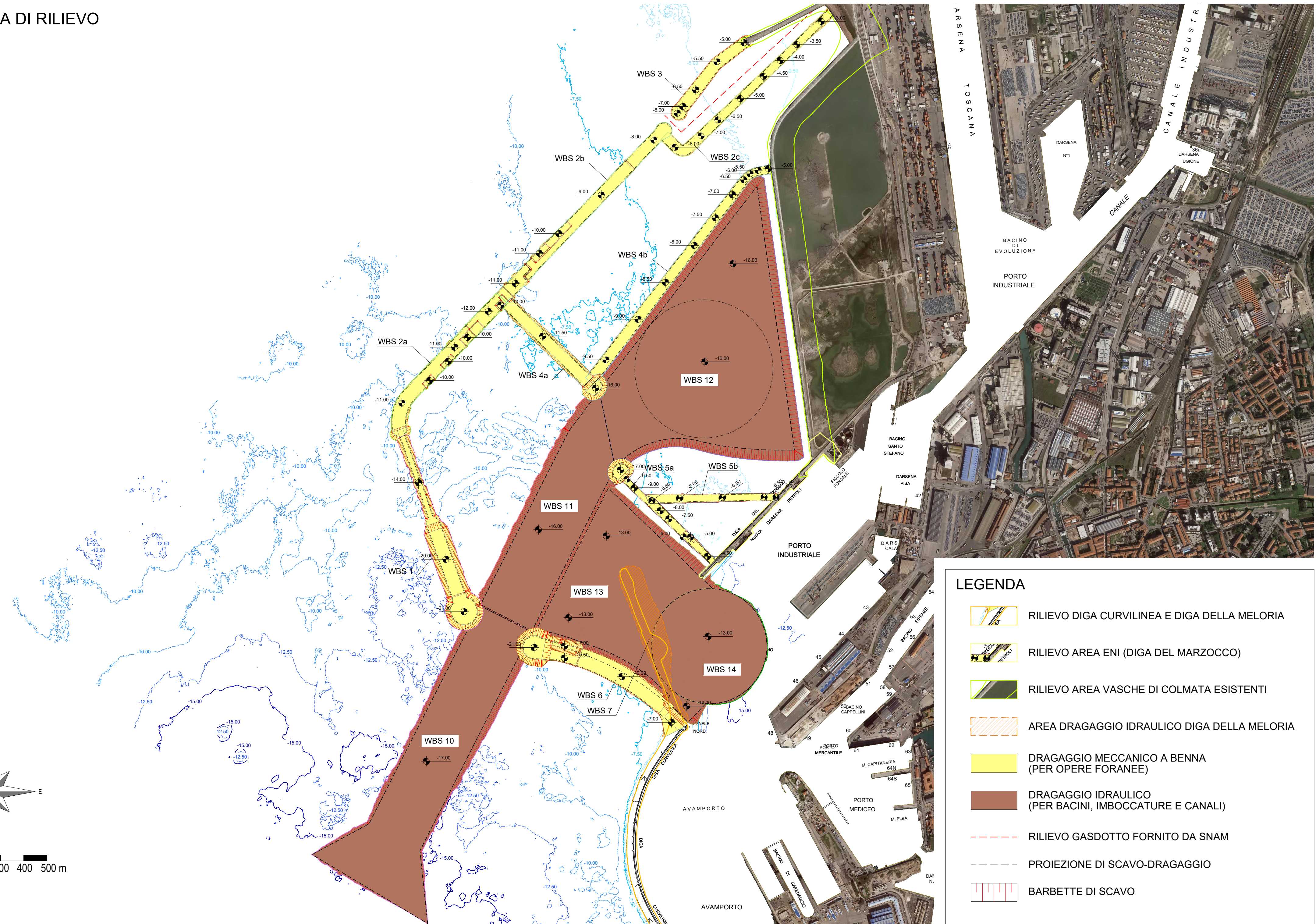


PLANIMETRIA DI RILIEVO

Scala 1:10000



0 100 200 300 400 500 m



LEGENDA

- RILIEVO DIGA CURVILINEA E DIGA DELLA MELORIA
- RILIEVO AREA ENI (DIGA DEL MARZOCCO)
- RILIEVO AREA VASCHE DI COLMATA ESISTENTI
- AREA DRAGAGGIO IDRAULICO DIGA DELLA MELORIA
- DRAGAGGIO MECCANICO A BENNA (PER OPERE FORANEE)
- DRAGAGGIO IDRAULICO (PER BACINI, IMBOCCATURE E CANALI)
- RILIEVO GASDOTTO FORNITO DA SNAM
- PROIEZIONE DI SCAVO-DRAGAGGIO
- BARBETTE DI SCAVO

Autorità di Sistema Portuale del Mar Tirreno Settentrionale
 Scali Rosciano, 6 - 57123 Livorno, Italia
 R.U.P. ing. Enrico Pribaz
 D.E.C. ing. Ilaria Lotti

- R.T.P.
- F&M ingegneria**
 30035 Mirano (VE)
 Viale Belvedere, 8/10
 www.fim-ingegneria.com
 Tel. +39 041 5785 711
 Fax +39 041 4355 933
 portlivorno@fm-ingegneria.com
 - Royal HaskoningDHV**
 P.O. Box 1132
 3800 BC Amersfoort
 The Netherlands
 www.royalhaskoningdhv.com
 Tel. +44 (0)207 222 2115
 Fax +44 (0)207 222 2659
 info@rhdhv.com
 - H&S marine srl**
 35027 Novanta Padovana (PD)
 Via Panà 56/a
 Tel. +39 049 8945 087
 Fax +39 049 8707 866
 mail@hsmarine.srl.com
 - G&T**
 31027 Spresiano (TV)
 Via Tiepolo, 8
 www.gigeo.it
 Tel. +39 0422 8870 31
 Fax +39 0422 8895 89
 info@gigeo.it

PROGETTO
 PROGETTAZIONE PRELIMINARE E DEFINITIVA DELLE OPERE MARITTIME DI DIFESA E DEI DRAGAGGI PREVISTI NELLA NUOVA PRIMA FASE DI ATTUAZIONE DELLA PIATTAFORMA EUROPA, COMPRESO LO STUDIO DI IMPATTO AMBIENTALE E LA VALUTAZIONE DI INCIDENZA AMBIENTALE

EMISSIONE
 PROGETTO PRELIMINARE

TITOLO
 E - OPERE DI PROGETTO
 Planimetria delle aree di dragaggio

REV.	DATA	FILE	OGGETTO	DIS.	APPR.
1					
2					
3					
4					
5					

ELABORATO N. **E109**

DATA:	SCALA:	FILE:	J.N.
08/11/2019	1:10000	1233_PP-E-109_0.dwg	1233/19
PROGETTO	DISEGNO	VERIFICA	APPROVAZIONE
L. Masiero	B. Vacca	L. Masiero	T. Tassi