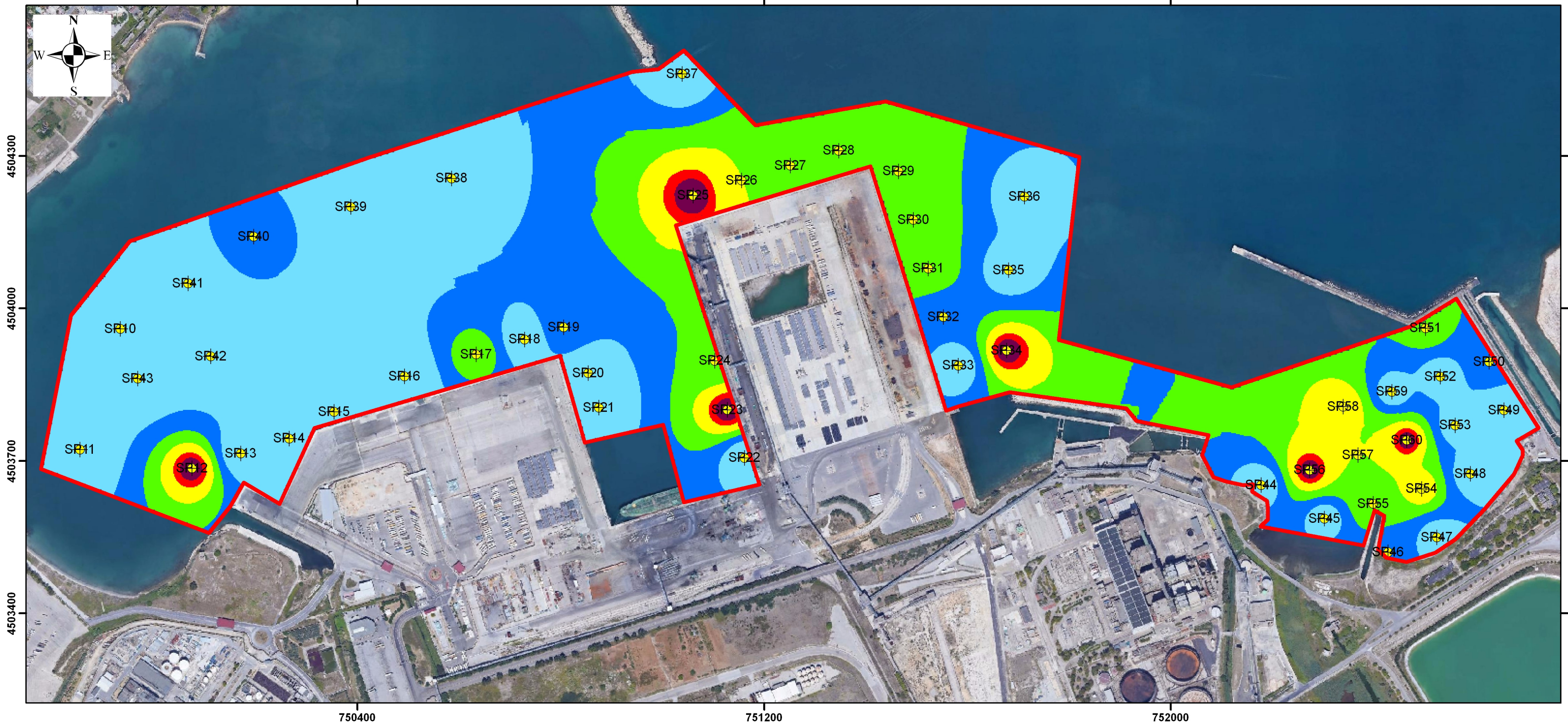


**PIANO DI INDAGINE AI FINI DELLA VERIFICA E SUCCESSIVA CONFERMA DELL'ATTUALITA'
DEGLI ESITI DELLE CARATTERIZZAZIONE DEI FONDALI GIA' CONDOTTE**

Classificazione chimica dei sedimenti STRATO C1 da 0 a 0,5 cm



Classificazione chimica

ASSENTE	TRASCURABILE	BASSO	MEDIO	ALTO	MOLTO ALTO
---------	--------------	-------	-------	------	------------

0 250 500 1,000 m

1:7,500