

COMMITTENTE:



PROGETTAZIONE:



**DIREZIONE TECNICA
U.O. TECNOLOGIE NORD**

PROGETTO DEFINITIVO

**NODO DI TORINO
COMPLETAMENTO LINEA DIRETTA TORINO PORTA SUSÀ - PORTA NUOVA**

Schema elettrico unifilare QdT (Quadro di Tratta) 1kV/0,23kV
Fronte quadro e dimensionamento cavi

SCALA:

-

COMMESSA LOTTO FASE ENTE TIPO DOC. OPERA/DISCIPLINA PROGR. REV.


NTOP 00 D 58 DX LF0200 004 A

Revis.	Descrizione	Redatto	Data	Verificato	Data	Approvato	Data	Autorizzato/Data
A	Emissione Definitiva	G. Drisaldi 	Agosto 2019	C. Vacca 	Agosto 2019	G. De Michele 	Agosto 2019	M. Gambaro Agosto 2019

File: NTOP00D58DXLF0200004A.dwg

n. Elab.:

PAG.	DESCRIZIONE	REVISIONI					DISEGNI DI RIFERIMENTO	
		A	B	C	D	E	NUMERO	TITOLO
1	CARTIGLIO	A					NT0P00D58DXLF0200001	Schema elettrico generale di alimentazione LFM per la sicurezza in galleria
2	ELENCO ELABORATI	A					NT0P00D58DXLF0200002	Schema a blocchi del sistema di comando e controllo impianto LFM per la sicurezza in galleria
3	LEGENDA SIMBOLI	A					NT0P00D58DXLF0200003	Schema elettrico unifilare QdP (Quadro di Piazzale) Fronte quadro e dimensionamento cavi
4	QdT - FRONTE QUADRO	A					NT0P00D58DXLF0200006	Schema elettrico unifilare QCS (Quadro Comando Scale/Accessi) Fronte quadro e dimensionamento cavi
5	QdT - FRONTE QUADRO	A					NT0P00D58DXLF0200005	Schema elettrico unifilare QGS (Quadro Generale Scale/Accessi) Fronte quadro e dimensionamento cavi
6	QdT - SCHEMA UNIFILARE	A						
7	QdT - SCHEMA UNIFILARE	A						
8	QdT - SCHEMA UNIFILARE	A						
9	QdT - SCHEMA UNIFILARE	A						
10	QdT - SCHEMA UNIFILARE	A						
11	QdT - SCHEMA UNIFILARE	A						
12								
13								
14								
15								
16								
17								
18								
19								
20								
21								
22								
23								
							NOTE	
							<p>GLI SCHEMI SONO REDATTI SULLA BASE DELLA SPECIFICA TECNICA RFI DPRIM STF LF612 B del 24.04.2012</p>	

			 ITALFERR <small>GRUPPO FERROVIE DELLO STATO ITALIANE</small>	OGGETTO	LINEA DIRETTA TORINO PORTA SUSÀ - PORTA NUOVA	Commissio	Lotto	Codifici Documento	Rev	FOGLIO
REV.	DATA	DESCRIZIONE		TITOLO	Schema elettrico unifilare QdT	FILE ARCHIVIO .DWG	NT0P00D58DXLF0200004A	SCALA	- : -	03

LEGENDA SIMBOLI ELETTRICI

	SEZIONATORE SOTTOCARICO				GRUPPO MISURA CON MULTIMETRO		CONTATTO AUX TERMICO
					3 LAMPADE 3 FUSIBILI		MORSETTO DI POTENZA
	CONDENSATORE A DOPPIO STRATO		CONTATTI AUX APERTO CHIUSO		1 VOLTMETRO 3 FUSIBILI 1 COMMUTAT.		MORSETTO AUSILIARIO
			CONTATTI AUX APERTO CHIUSO SCATTATO		1 AMPEROM. 3 T.A. 1 COMMUTAT.		RIFERIMENTO CONNESSIONE
	SEZIONATORE CON FUSIBILI		BOBINA APERTURA		3 AMPEROM. 3 T.A.		OROLOGIO PROGRAMM.LE
			BOBINA MINIMA TENSIONE				
			COMANDO MOTORE		LAMPADA DI SEGNALAZIONE		CHIAVE LIBERA CON INTERRUTTORE O SEZIONATORE CHIUSO
	INTERRUTTORE MAGNETICO		RELE' DIFFERENZIALE INDIRETTO		RELE' AUX		CHIAVE LIBERA CON INTERRUTTORE O SEZIONATORE APERTO
			RELE' TERMICO		RELE' AUX A TEMPO		RADDRIZZATORE CA/CC
	INTERRUTTORE MAGNETICO E TERMICO		CONTATTORE DI POTENZA		CONTATTI AUX NA o NC		TRASFORMATORE DI ISOLAMENTO
					CONTATTI AUX IN SCAMBIO		
	INTERRUTTORE MAGNETICO, TERMICO E DIFFERENZIALE		RELE' PASSO-PASSO		PULSANTE IN CHIUSURA		INTERBLOCCO ELETTRICO
					PULSANTE IN APERTURA		
	INTERRUTTORE DIFFERENZIALE PURO		APPARECCHIO SEZIONABILE ED ESTRAIBILE		SELETTORE DI COMANDO		INTERBLOCCO MECCANICO TRA SEZIONATORI E/O INTERRUTTORI

REV.	DATA	DESCRIZIONE
A	Agosto 2019	Emissione Definitiva



OGGETTO	LINEA DIRETTA TORINO PORTA SUSA - PORTA NUOVA	Commissio
TITOLO	Schema elettrico unifilare QdT	Lotto
		Codifici Documento

Rev.	FOGLIO	Commissio	Lotto	Codifici Documento	Rev.	FOGLIO
	03	NT0P00D58	00D58	DXLF0200004A	04	03
		FILE ARCHIVIO .DWG		SCALA	-	-
		NT0P00D58DXLF0200004A			-	-
					-	04

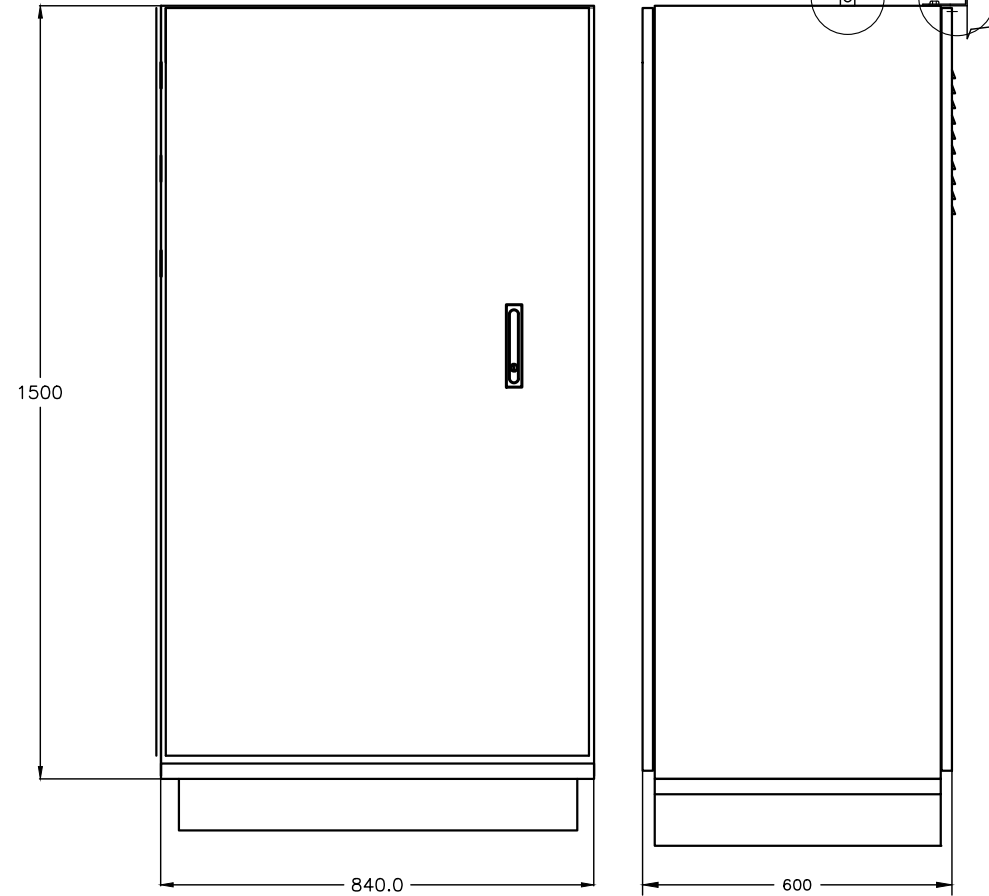
DIMENSIONI DI MASSIMA
INDICATIVE IN mm

QUADRO DI NICCHIA
VISTA ESTERNA CON PORTE IP 65

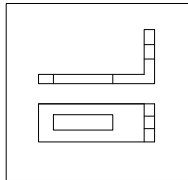
QUADRO DI NICCHIA
VISTA LATO DESTRO

DETT. 2

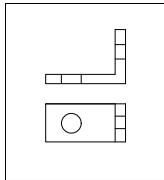
DETT. 1



DETTAGLIO 1
Staffa di fissaggio a muro
del tipo distanziale



DETTAGLIO 2
Golfare di sollevamento

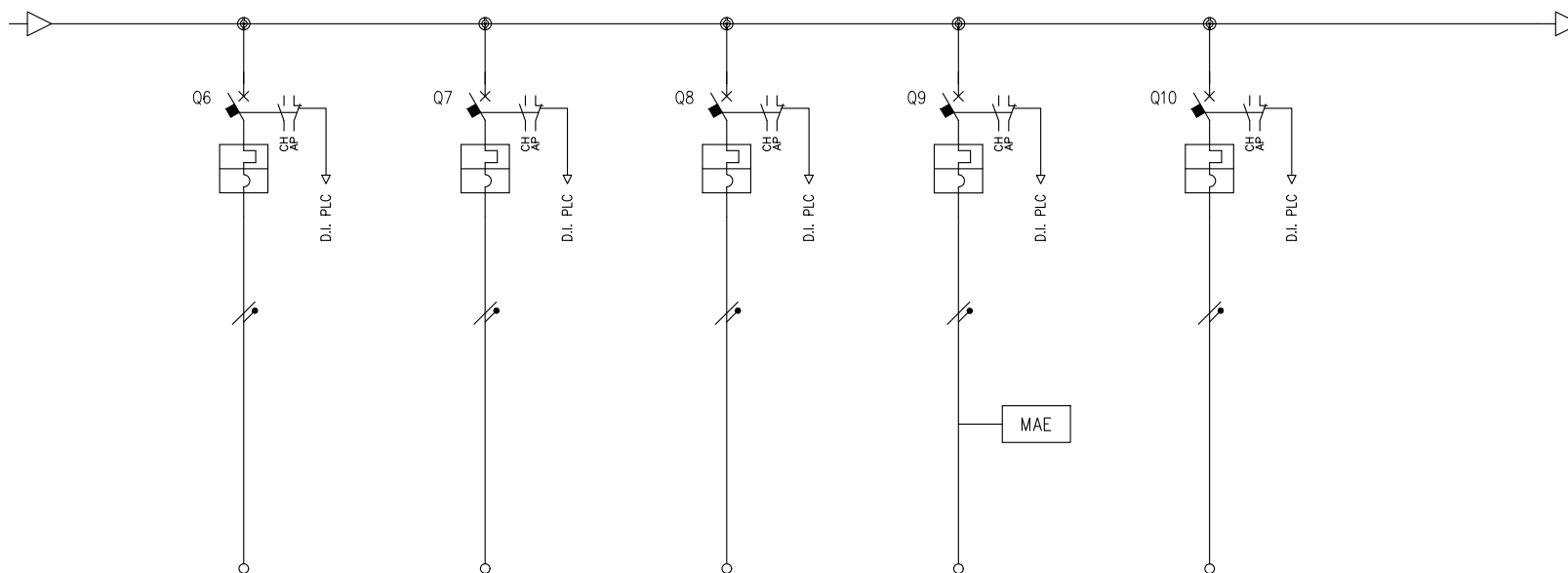


REV.	DATA	DESCRIZIONE
A	Agosto 2019	Emissione Definitiva



OGGETTO	LINEA DIRETTA TORINO PORTA SUSAS - PORTA NUOVA
TITOLO	Schema elettrico unifilare QdT

Commissio	Lotto	Codifici Documento	Rev	FOGLIO
N T 0 P 0 0 D 5 8	D X L F 0 2 0 0 0 4 A			04
FILE ARCHIVIO .DWG	SCALA	- : -		SEGUE
NT0P00D58DXLF0200004A				05



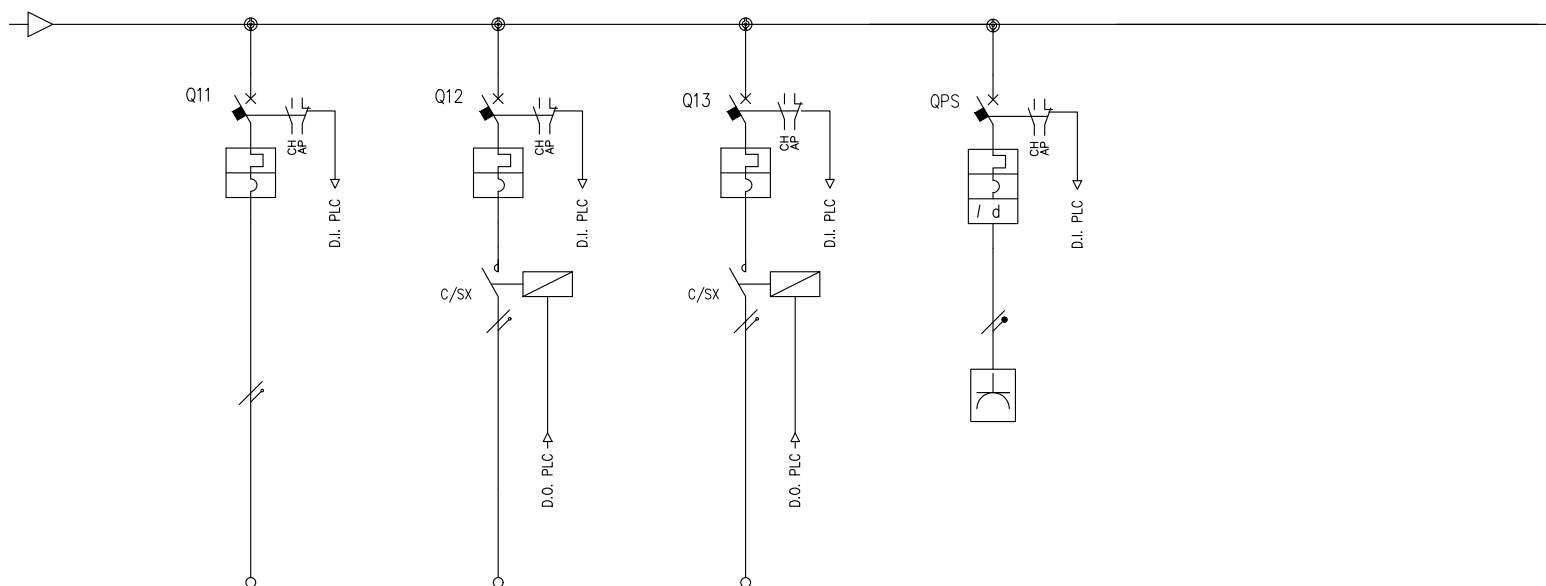
UTENZA	DENOMINAZIONE		ALIMENTAZIONE QUADRO AVVOLGICAVO		RISERVA		RISERVA		LUCE RIFERIMENTO E ONDE CONVOGLIATE		ALIMENTAZIONE STES 1	
		SIGLA										
	TIPO	POTENZA TOT. kW		1						0.1		1.2
	POTENZA kW	lb A		4.8						0.48		5.8
	COEF. CONTEMP.	COS φ										
INTERRUTTORE O SEZIONATORE	COSTRUTTORE											
	TIPO		MODULARE		MODULARE		MODULARE		MODULARE		MODULARE	
	N.POLI	In A	2	6	2	6	2	6	2	6	2	6
	Ith A	Idn A										
	Im (o curva) A	Pdi kA										
FUSIBILE	TIPO											
	CALIBRO											
CONTATTORE	TIPO											
	In A	Pn kW										
RELE' TERMICO	TIPO											
	TARATURA											
LINEA DI POTENZA	TIPO CAVO		FG180M16		FG180M16		FG180M16		FG180M16		FG180M16	
	FORMAZIONE		2x2.5		2x2.5		2x2.5		2x2.5		2x2.5	
	LUNGHEZZA		m		m		m		m		m	
	Iz A		A		A		A		A		A	
	C.d.T. a In %	C.d.T. a Ib %										

REV.	DATA	DESCRIZIONE
A	Agosto 2019	Emissione Definitiva



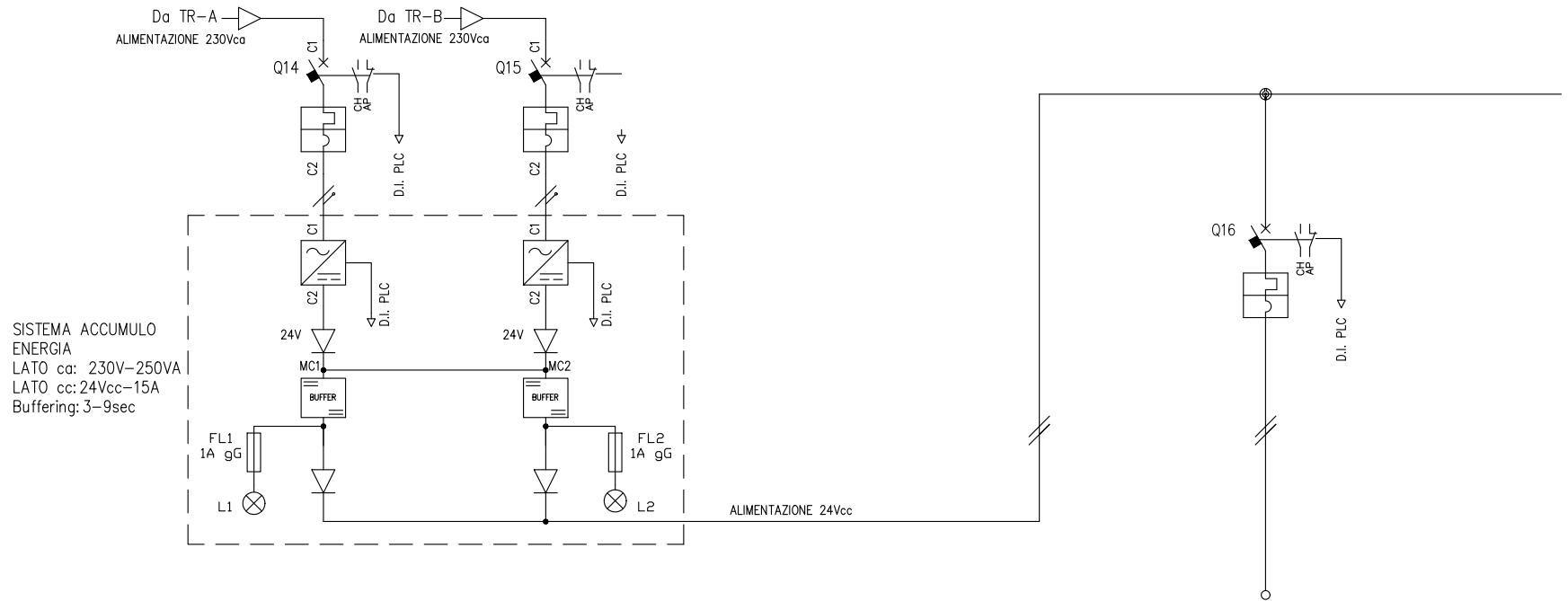
OGGETTO
LINEA DIRETTA TORINO PORTA SUSA - PORTA NUOVA
 TITOLO
Schema elettrico unifilare QdT

Commissio	Lotto	Codifici Documento	Rev	FOGLIO
N T 0 P 0 0 D 5 8	D X L F 0 2 0 0 0 4 A			08
FILE ARCHIVIO .DWG	SCALA			SEQUE
NTOP00D58DXLF020004A	- : -			09

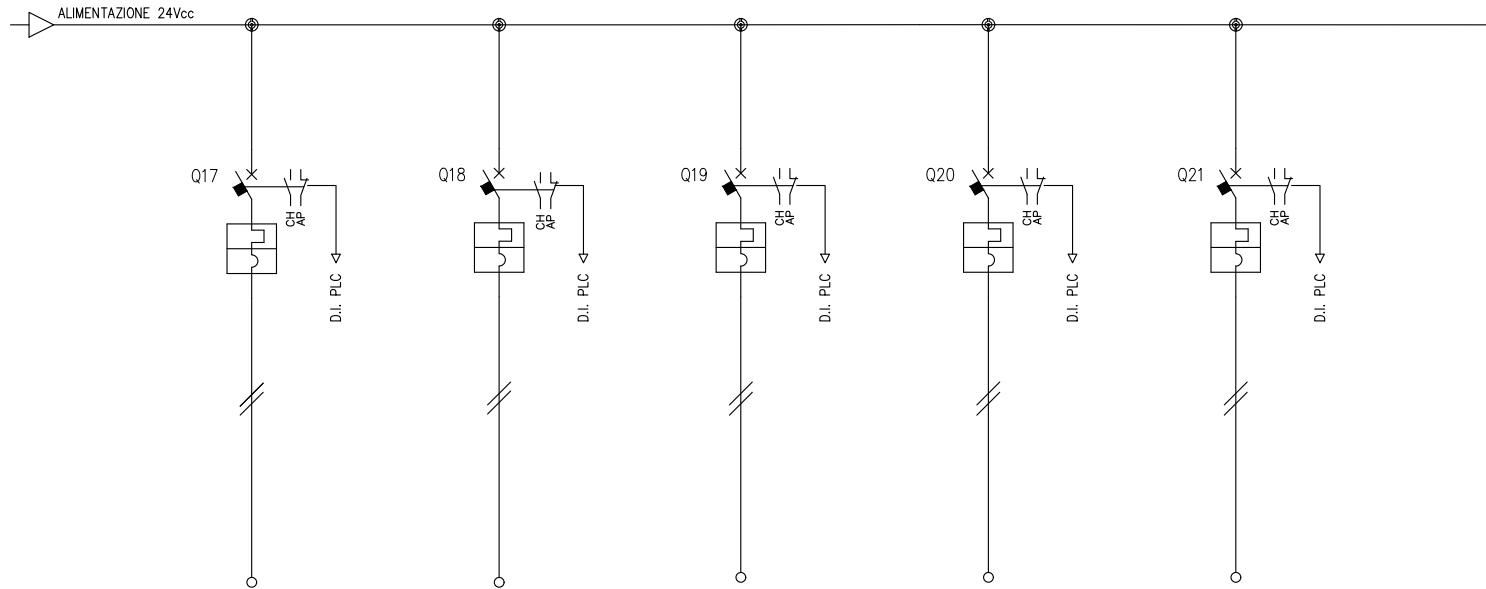


UTENZA	DENOMINAZIONE		ALIMENTAZIONE PRESA VVF		ILLUMINAZIONE EMERGENZA CIRCUITO DX		ILLUMINAZIONE EMERGENZA CIRCUITO SX		PRESA INTERNA QUADRO	
	SIGLA									
TIPO	POTENZA TOT.	kW	1		0.5		0.5		1	
POTENZA kW	Ib	A	4.8		2.4		2.4		4.8	
COEF. CONTEMP.	COS ϕ									
INTERRUTTORE O SEZIONATORE	COSTRUTTORE									
	TIPO		MODULARE		MODULARE		MODULARE		MODULARE	
	N.POLI	In	A	2	6	2	6	2	6	
	Ith	A	Idn	A						
I _m (o curva)	A	Pdi	kA							
FUSIBILE	TIPO									
	CALIBRO		A							
CONTATTORE	TIPO									
	In	A	Pn	kW						
RELE' TERMICO	TIPO									
	TARATURA		A							
LINEA DI POTENZA	TIPO CAVO		FG180M16		FG180M16		FG180M16			
	FORMAZIONE		2x2,5	x2,5	x2,5			
	LUNGHEZZA		m		125		125			
	Iz		A							
	C.d.T. a In	%	C.d.T. a Ib	%						





UTENZA	DENOMINAZIONE		ALIMENTAZIONE ALIMENTATORE 1 24 Vcc		ALIMENTAZIONE ALIMENTATORE 2		ALIMENTAZIONE PLC	
	SIGLA							
	TIPO	POTENZA TOT.	kW	250 VA	250 VA			
	POTENZA	kW	lb	A	1.08	1.08		
	COEF. CONTEMP.	COS ϕ						
INTERRUTTORE O SEZIONATORE	COSTRUTTORE							
	TIPO		MODULARE		MODULARE		MODULARE	
	N.POLI	In	A	2	6	2	6	2
	Ith	A	Idn	A				
	Im (o curva)	A	Pdi	kA				
FUSIBILE	TIPO							
	CALIBRO		A					
CONTATTORE	TIPO							
	In	A	Pn	kW				
RELE' TERMICO	TIPO							
	TARATURA		A					
LINEA DI POTENZA	TIPO CAVO							
	FORMAZIONE							
	LUNGHEZZA		m					
	Iz		A					
	C.d.T. a In	%	C.d.T. a Ib	%				



UTENZA	DENOMINAZIONE		ALIMENTAZIONE AUX 24Vcc		ALIMENTAZIONE MAE		ALIMENTAZIONE PROTEZIONE RIPC		ALIMENTAZIONE MOTORIZZAZIONI Q1 e Q2		ALIMENTAZIONE QUADRO TLC	
	SIGLA											
	TIPO	POTENZA TOT. kW	125VA						125VA			
	POTENZA kW	Ib A	5.2						5.2			
COEF. CONTEMP.	COS ϕ											
INTERRUTTORE O SEZIONATORE	COSTRUTTORE											
	TIPO		MODULARE		MODULARE		MODULARE		MODULARE		MODULARE	
	N.POLI	In A	2	6	2	4	2	6	2	6	2	6
	Ith A	Idn A										
I _m (o curva) A	Pdi kA											
FUSIBILE	TIPO											
	CALIBRO		A									
CONTATTORE	TIPO											
	In A	Pn kW										
RELE' TERMICO	TIPO											
	TARATURA		A									
LINEA DI POTENZA	TIPO CAVO											
	FORMAZIONE											
	LUNGHEZZA		m									
	Iz A											
	C.d.T. a In %	C.d.T. a Ib %										

REV.	DATA	DESCRIZIONE
A	Agosto 2019	Emissione Definitiva



OGGETTO
LINEA DIRETTA TORINO PORTA SUSA - PORTA NUOVA
 TITOLO
Schema elettrico unifilare QdT

Commissio	Lotto	Codifici Documento	Rev	FOGLIO
N T 0 P 0 0 D 5 8	D X L F 0 2 0 0 0 4 A			11
FILE ARCHIVIO .DWG	SCALA			SEGUE
NTOP00D58DXLF020004A	- : -			-