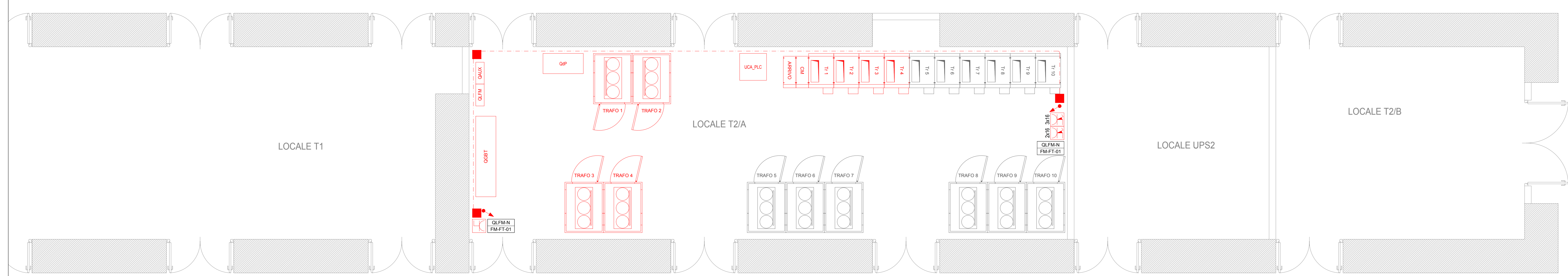
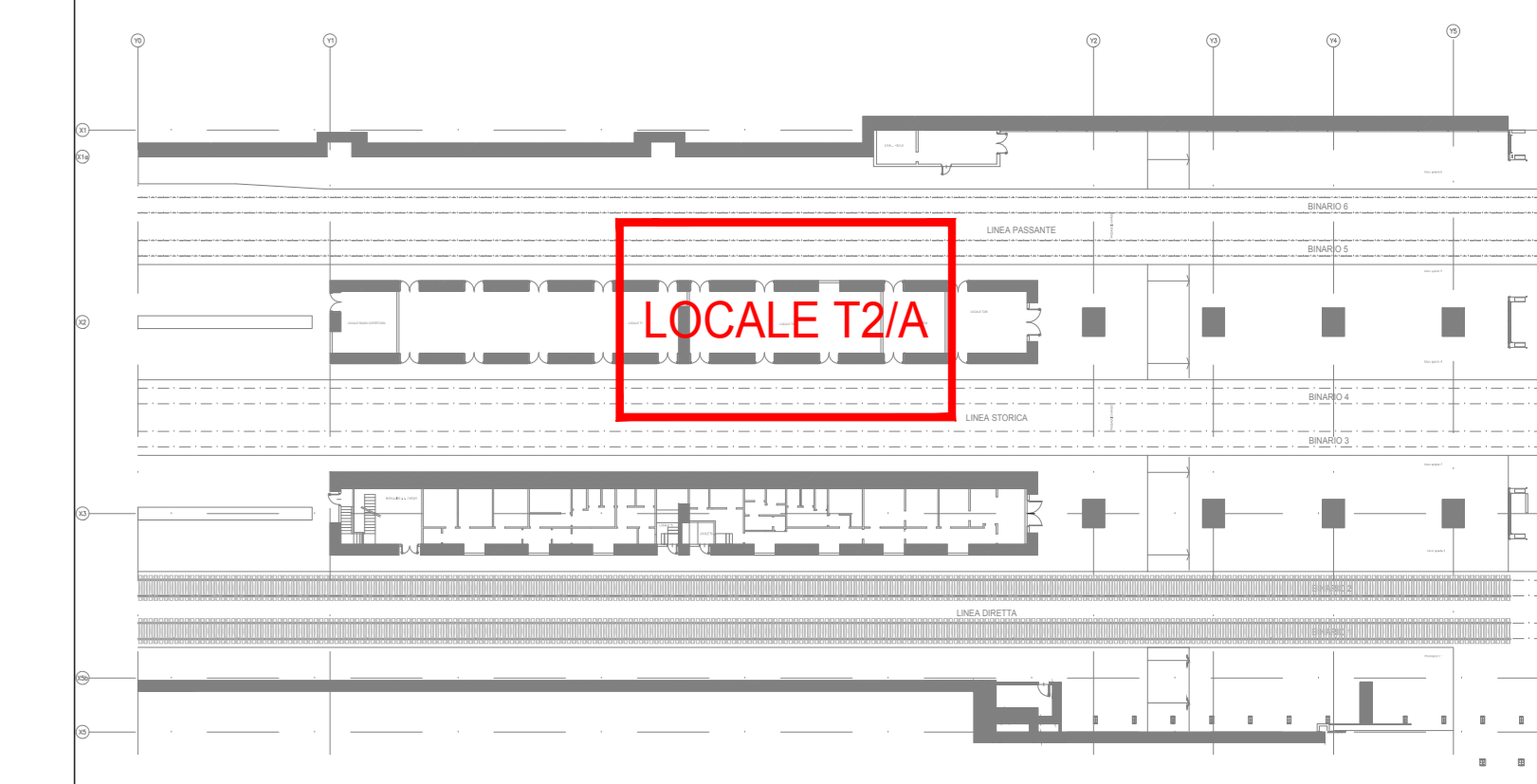
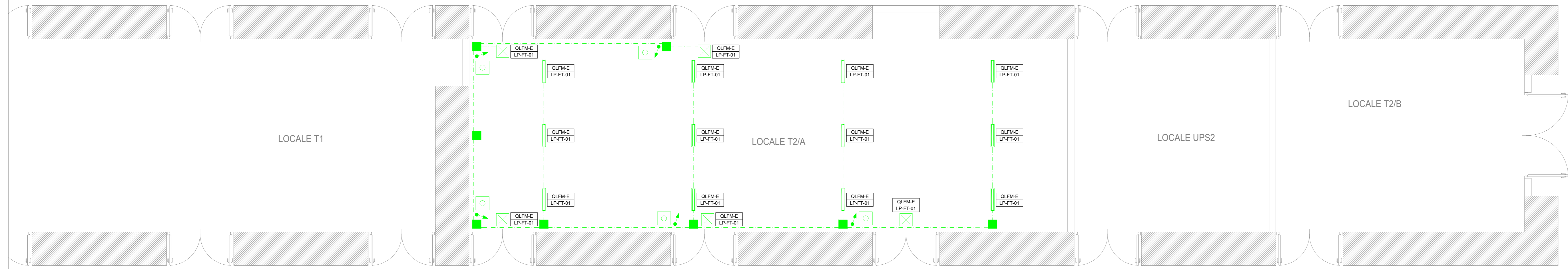


LEGENDA SIMBOLI IMPIANTI LFM	
	Apparecchio illuminante per installazione tipo prevista da RFI DTG S3 ENE SP IFS LF 100A, lampade LED GWM, grado di protezione IP65, IK08, classe di isolamento II, flusso luminoso 3193 lm, sistema di controllo ad onde convogliate, alimentate da generatore.
	Plafoniera di emergenza
	Pulsante accensione luci
	Montante salita/discesa
	Scatola di derivazione in lega leggera 100x100x50mm - grado di protezione IP55 - morsetteria classe II
	Tubo in PVC rigido Ø32mm per distribuzione secondaria circuiti di alimentazione "Normale"
	Tubo in PVC rigido Ø32mm per distribuzione secondaria circuiti di alimentazione "No-Break"

NOTA:
Le apparecchiature indicate in colore grigio rappresentano una predisposizione futura a cura di altro appalto



COMMITTENTE: **RFI**
RETE FERROVIARIA ITALIANA
GRUPPO FERROVIE DELLO STATO ITALIANE

PROGETTAZIONE: **ITALFERR**
GRUPPO FERROVIE DELLO STATO ITALIANE

DIREZIONE TECNICA
U.O. TECNOLOGIE NORD

PROGETTO DEFINITIVO

NODO DI TORINO
COMPLETAMENTO LINEA DIRETTA TORINO PORTA SUSA - PORTA NUOVA

Locale T2/A - Layout apparecchiature LFM SCALA: 1:50

COMMESSA LOTTO FASE ENTE TIPO DOC. OPERA/DISCIPLINA Progr. REV.

Revis.	Descrizione	Redatto	Data	Verificato	Data	Approvato	Data	Autorizzato/Data
A	Emissione Definitiva	G. Orsini	Agosto 2019	C. Vico	Agosto 2019	G. De Michelis	Agosto 2019	M. Corbelli Agosto 2019