

LEGENDA IMPIANTO IDRICO ANTINCENDIO

Legenda simboli generali

- RETE IDRANTE - TUBO A VISTA IN ACCIAIO DN125 ZINCATO E VERNICIATO —
- RETE IDRANTE - TUBO IN PEAD DN 140 - - - -
- RETE IDRANTI - TUBO IN ACCIAIO RIVESTITO IN PE SOTTOBANCHINA DN 100 - · - · - ·
- ATTRAVERSAMENTO RETE IDRANTI TUBO IN PEAD De 90 IN CAVIDOTTO ESISTENTE - · - · - ·
- IDRANTE OGNI 125 M AL MASSIMO

Tutte le tubazioni in acciaio di nuova installazione, dovranno avere le seguenti caratteristiche:

- UNI EN 10255 Serie Media;
- Del tipo scanalato in fabbrica;
- Zincato secondo classe di corrosione C3 medio per 30 anni riferimento norme ISO 12944 parte 2 e norma UNI 10255;
- Verniciato di rosso secondo norma UNI 5634/97;

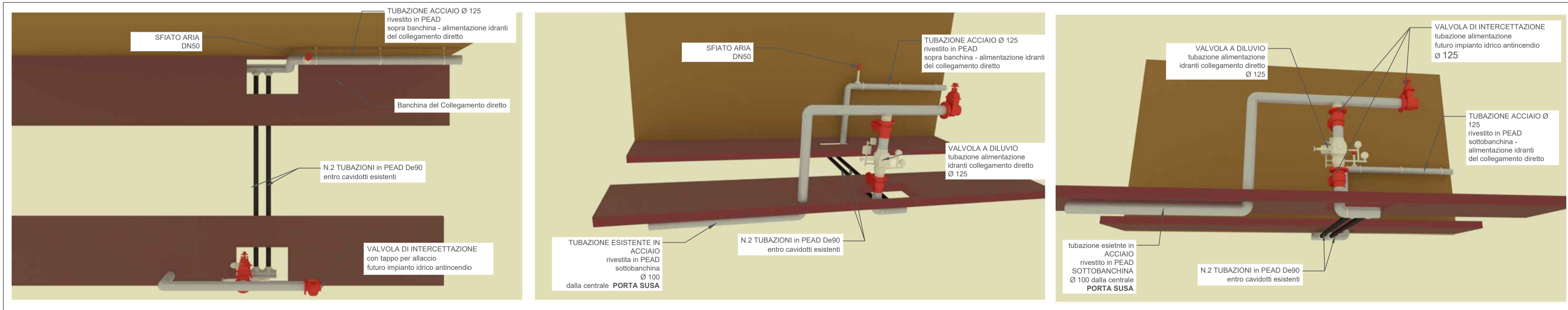
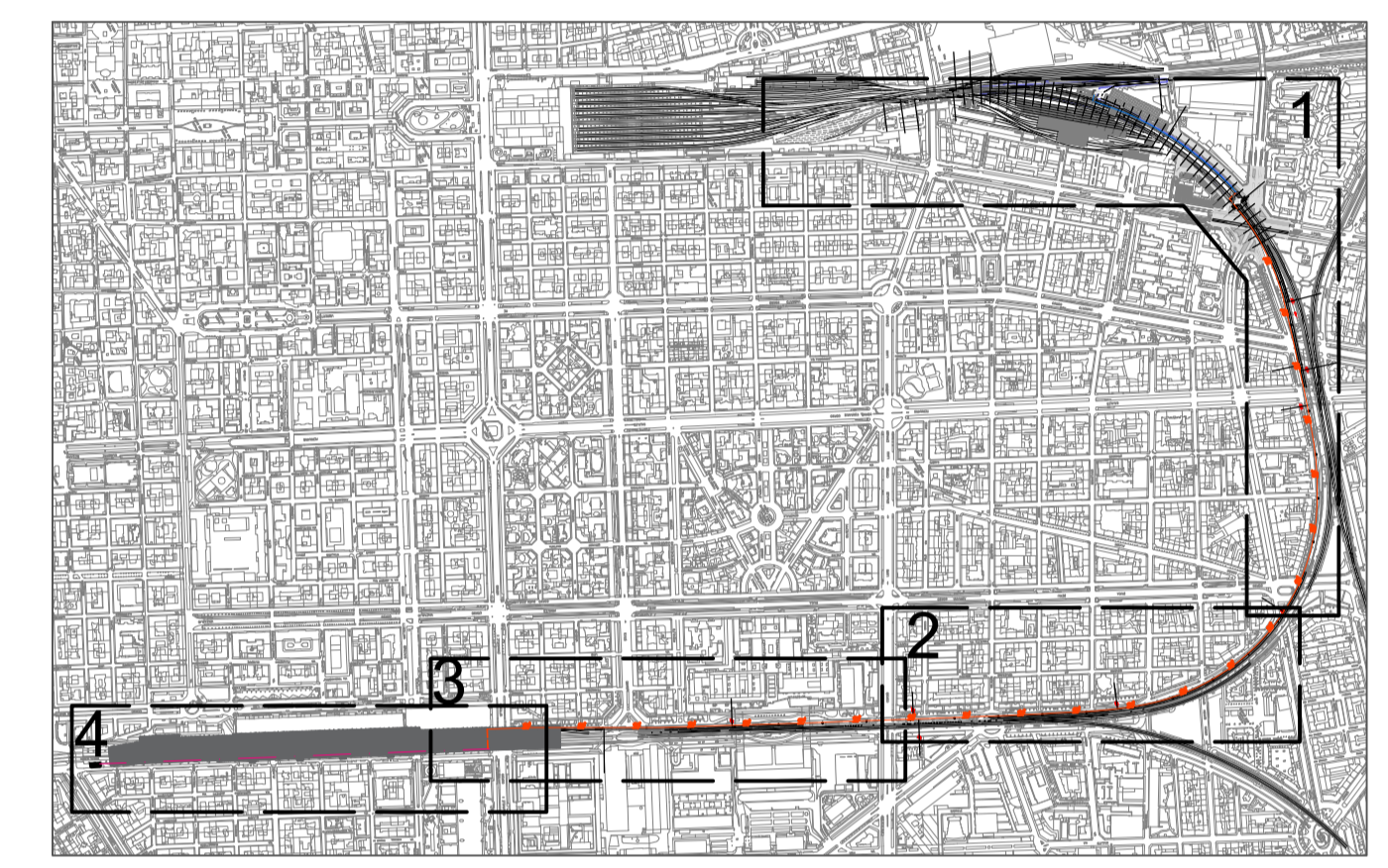
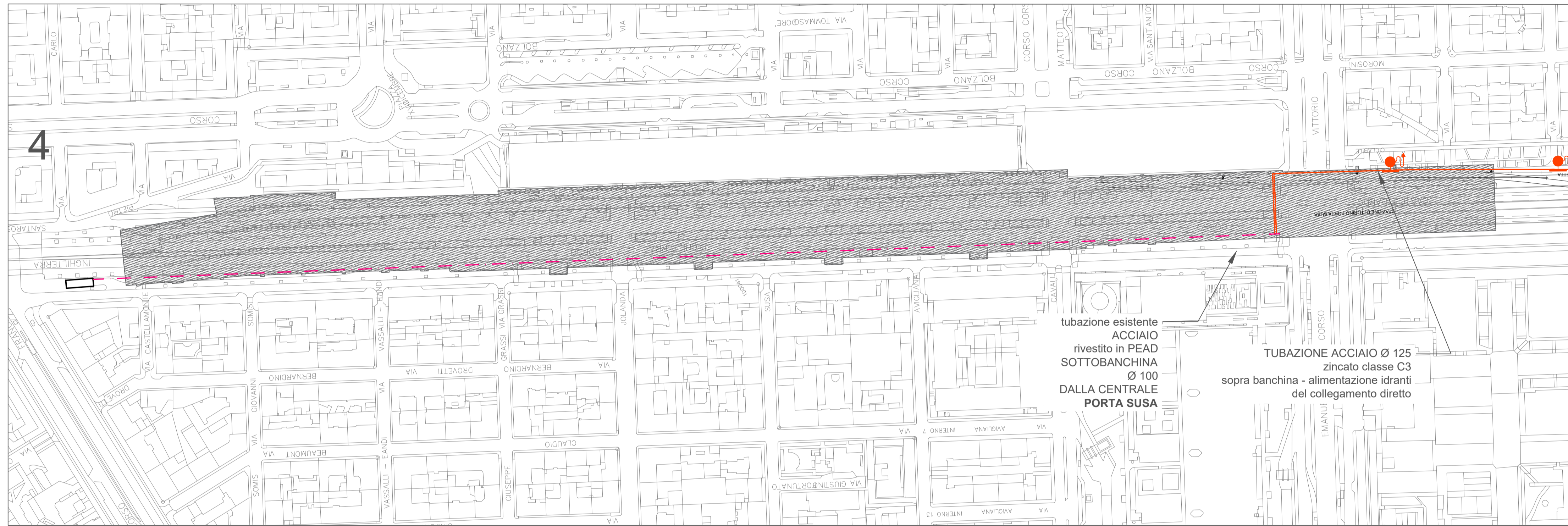


Figura 1 - Sottoattraversamento dei binari con 2 tubi in PEAD De90. Schema 3D tipico.

COMMITTENTE:

RFI
 RETE FERROVIARIA ITALIANA
 GRUPPO FERROVIE DELLO STATO ITALIANE

PROGETTAZIONE:

ITALFERR
 GRUPPO FERROVIE DELLO STATO ITALIANE

U.O. IMPIANTI INDUSTRIALI E TECNOLOGICI

PROGETTO DEFINITIVO

NODO DI TORINO

COMPLETAMENTO LINEA DIRETTA TORINO PORTA SUSAS - TORINO PORTA NUOVA

GALLERIA DIRETTA - Impianto Idrico antincendio
 Planimetria rete 3/3

SCALA:
 1:2000

COMMESSA	LOTTO	FASE	ENTE	TIPO DOC.	OPERA/DISCIPLINA	PROGR.	REV.
NTOP	00	D	17	P6	A10102	003	A

Rev.	Descrizione	Redatto	Data	Verificato	Data	Approvato	Data	Autorizzato Data
A	Emissione esecutiva		Agosto 2019		Agosto 2019		Agosto 2019	A. Fiaschi Agosto 2019