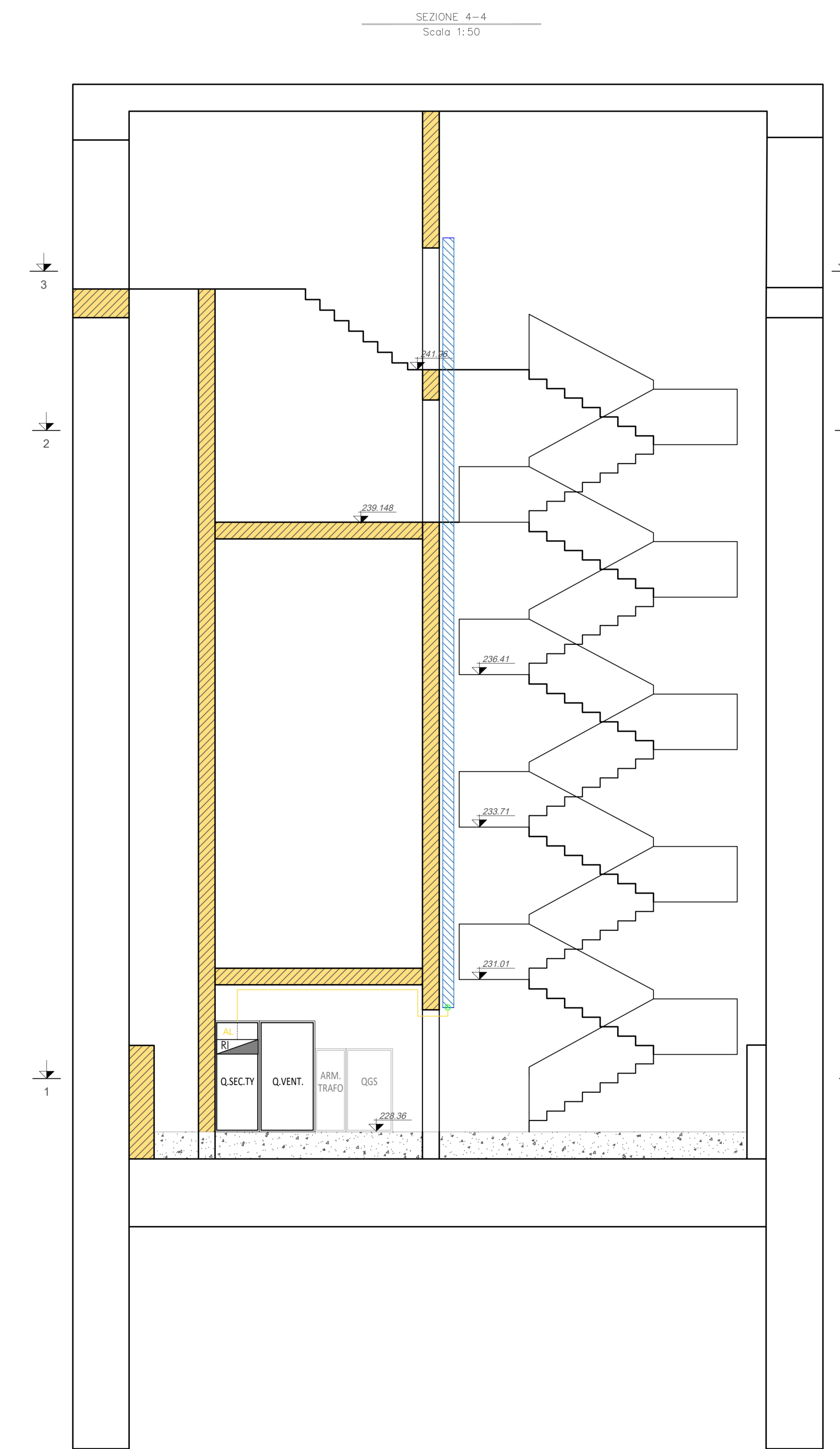


NOTE: IL PUNTO PRESA ARIA ESTERNA DEVE ESSERE UBICATO AD ALMENO 5 MT DAI PUNTI DI ESPULSIONE FUMI



**LEGENDA APPARECCHIATURE CONTROLLO FUMI**

ELETTROVENTILATORE ASSIALE MONOSTADIO A PORTATA VARIABILE DIRETTAMENTE ACCOPPIATO CON GIRANTE A PALE VARIABILI DA FUMO RESISTENTE ALTE TEMPERATURE  
 - PORTATA NOMINALE MAX 19 m<sup>3</sup>/s  
 - PRESSIONE STATICA 800 Pa  
 - ALIMENTAZIONE ELETTRICA 2400 V  
 - POTENZA MOTORE 15 kW

SERRANDA DI SEZIONAMENTO MOTORIZZATA ACCOPPIATA A SERRANDA TAGLIAFUOCO  
 DIMENSIONI 1400x600 mm  
 DISPOSITIVO DI SGANCIO TERMICO CON SENSORE TERMISTELETTRICO  
 SERVOMOTORE ELETTRICO ON/OFF 230V C.A. CON RIFORZO A MOLLA  
 TRONCHI DI PROFILAMENTO E QUADRATI DI CINGHIAIA SU REGGICORDI DI LEGNO ARIA  
 COMPLETA DI MICROINTERRUTTORI DI FINE CORSA IN APERTURA E CHIUSURA (CONTROLLO FUMI)

SERRANDA DI SEZIONAMENTO AD APERTURA MANUALE, NORMALMENTE CHIUSA  
 DIMENSIONI 1400x600 mm

**LEGENDA IMPIANTO RIVELAZIONE INCENDI**

**Legenda simboli generali**

CENTRALE DI CONTROLLO E SEGNALAZIONE	PIUSANTE MANUALE DI ALLARME ANTINCENDIO
MODULO DI COMANDO	PANNELLO OTTICOALISTICO ALLARME ANTINCENDIO
MODULO DI MONITORAGGIO	CASSETTA DI DERIVAZIONE
RIFLETTORE OTTICO	CAVO FISSO/SMH L52H TRINSA SEZIONE 2X1 mm <sup>2</sup> SEGNALE
RIVELATORE OTTICO DI FUMO PER IL SOTTOPAVIMENTO CONTROSOFFITTO	CAVO FISSO/SMH L52H TRINSA SEZIONE 2X1 mm <sup>2</sup> ALIMENTAZIONE
RIVELATORE OTTICO DI FUMO	CAVO FISSO/SMH L52H TRINSA SEZIONE 2X1 mm <sup>2</sup> LOOP-SEGNALE
RIVELATORE DI SORGENTE	CAVO FISSO/SMH SEZIONE 2X1.5 mm <sup>2</sup> ALIMENTAZIONE
SONDA ANTALLAGAMENTO	ESTINTORE A POLVERE 6 KG
RIVELATORE TERMOCROMOMETRICO	ESTINTORE A POLVERE 5 KG
	ESTINTORE A POLVERE DA 50 KG DI TIPO CARRELLATO

COMMITTENTE: **R.F.I. RIFORMA FERROVIA ITALIANA**

PROGETTAZIONE: **ITALFERRA**

U.O. IMPIANTI INDUSTRIALI E TECNOLOGICI

PROGETTO DEFINITIVO

NODO DI TORINO

COMPLETAMENTO LINEA DIRETTA TORINO PORTA SUSA - TORINO PORTA NUOVA

USCITE DI EMERGENZA  
 Controllo fumi, Rivelazione incendi  
 Layout impiantistico, disposizione apparecchiature uscita 20

SCALA: 1:50

COMMESSA	LOTTO	FASE	ENTE	TIPO DOC.	OPERAZIONE	DISCIPLINA	PROG.	REV.
NT0P	00	D	17	PB	A12000	001	A	

Rev.	Descrizione	Autore	Data	Verificato	Data	Approvato	Data	Autore Data
A								

Fila: In. EMB.

0 0.5 1 1.5 2m  
Scala 1:50