

LEGENDA ANTINTRUSIONE CONTROLLO ACCESSI

Legenda simboli generali

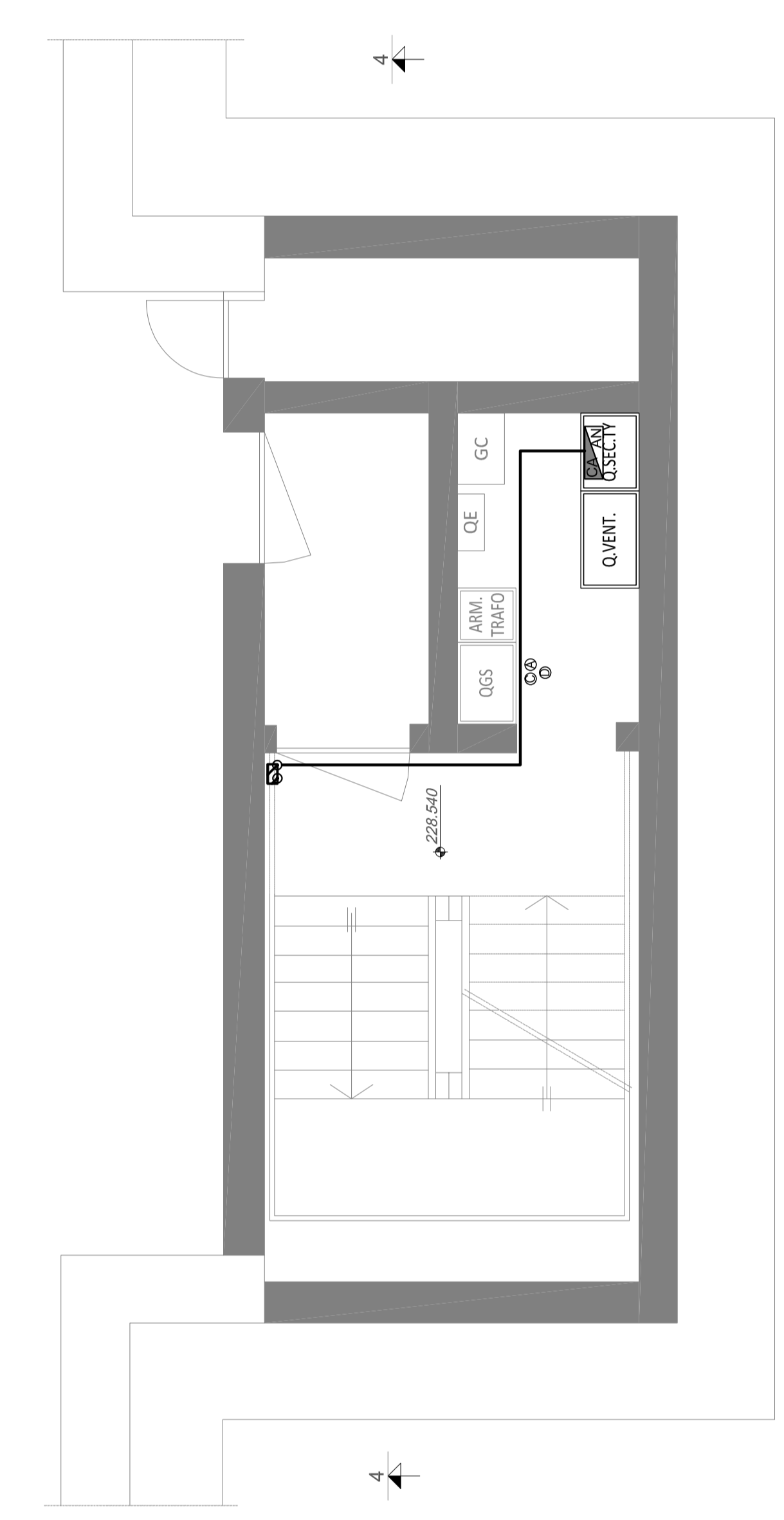
CONTINUIE ANTINTRUSIONE CONTROLLO ACCESSI		CAVO IPM90H1 SEZIONE 12x2x0,27mm SERIALE *	(A)
REVLATORE CONTATTO MAGNETICO		CAVO IPM90H1 SEZIONE 12x2x0,27mm SERIALE	(B)
LETTORE DI PRESSIONITA E SISTEMA INSEGNAMENTO		CAVO IPG090H SEZIONE 2x1,5mm	(C)
REVLATORE VOLUMETRICO A DOPPIA TECNOLOGIA		CAVO IPG090H1 SEZIONE 4x1,5mm	(D)
CASSETTA DI DERIVAZIONE		CAVO FTP SCORRIATA A DOPPIE	(E)

SEGNALAZIONE	
MODULO DI CAMPO	MC
MODULO DI INTERFACCIA	MI
TUBAZIONE IN PVC RIGIDO A VISTA	

LE CANNE METALLICHE DI DISTRIBUZIONE PRIMA DA 1 CARVOTTI SONO COMPIE PER TUTTI GLI IMPIANTI A CORRENTI ELETTRICI (SAFETY) NELLE CONDIZIONI DI ALLARME I CONT. SARANNO INSERITI CON TUBAZIONE IN PVC

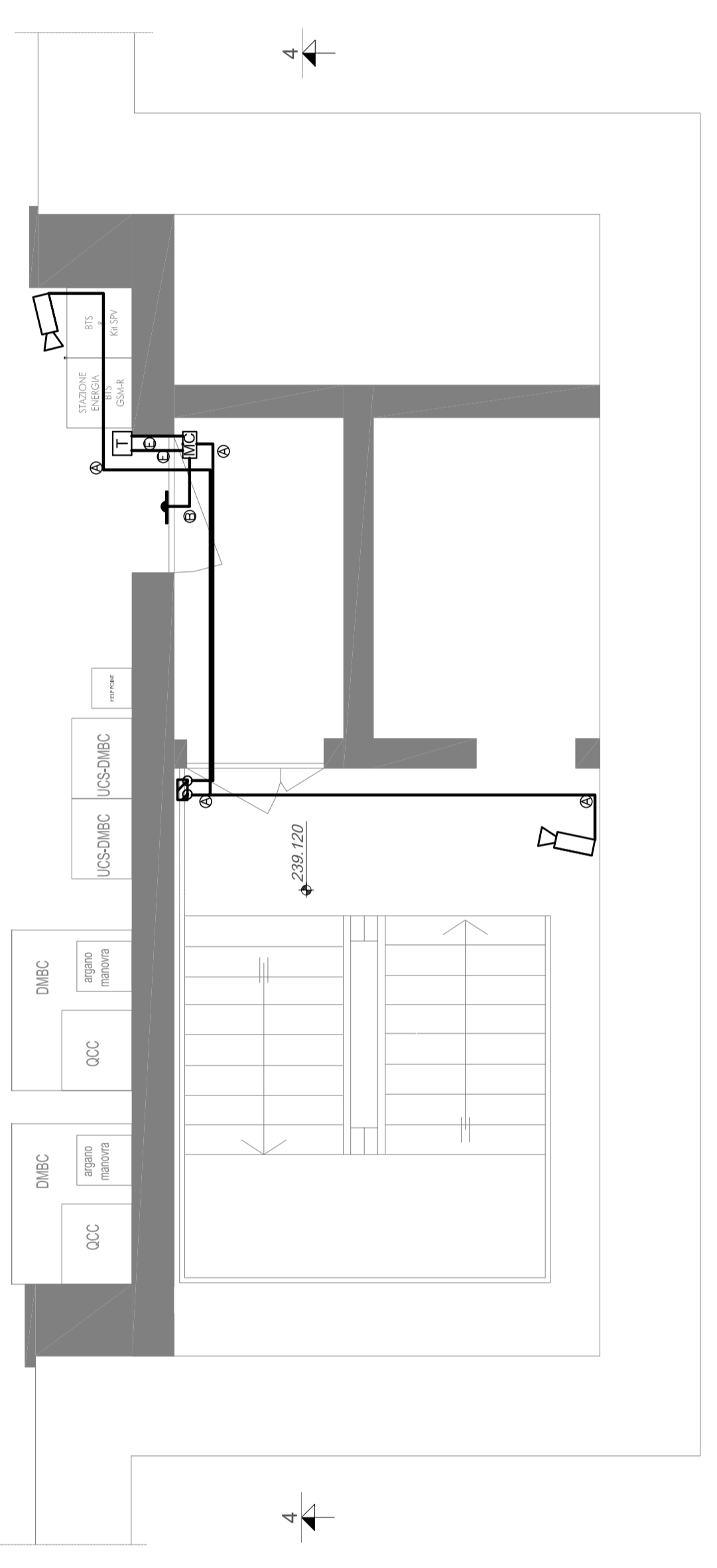
ACCESSO LINEA PASSANTE

PIANTA 1-1
Scala 1:50



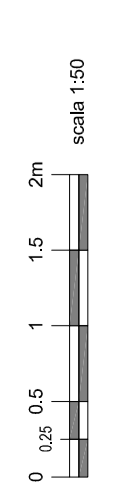
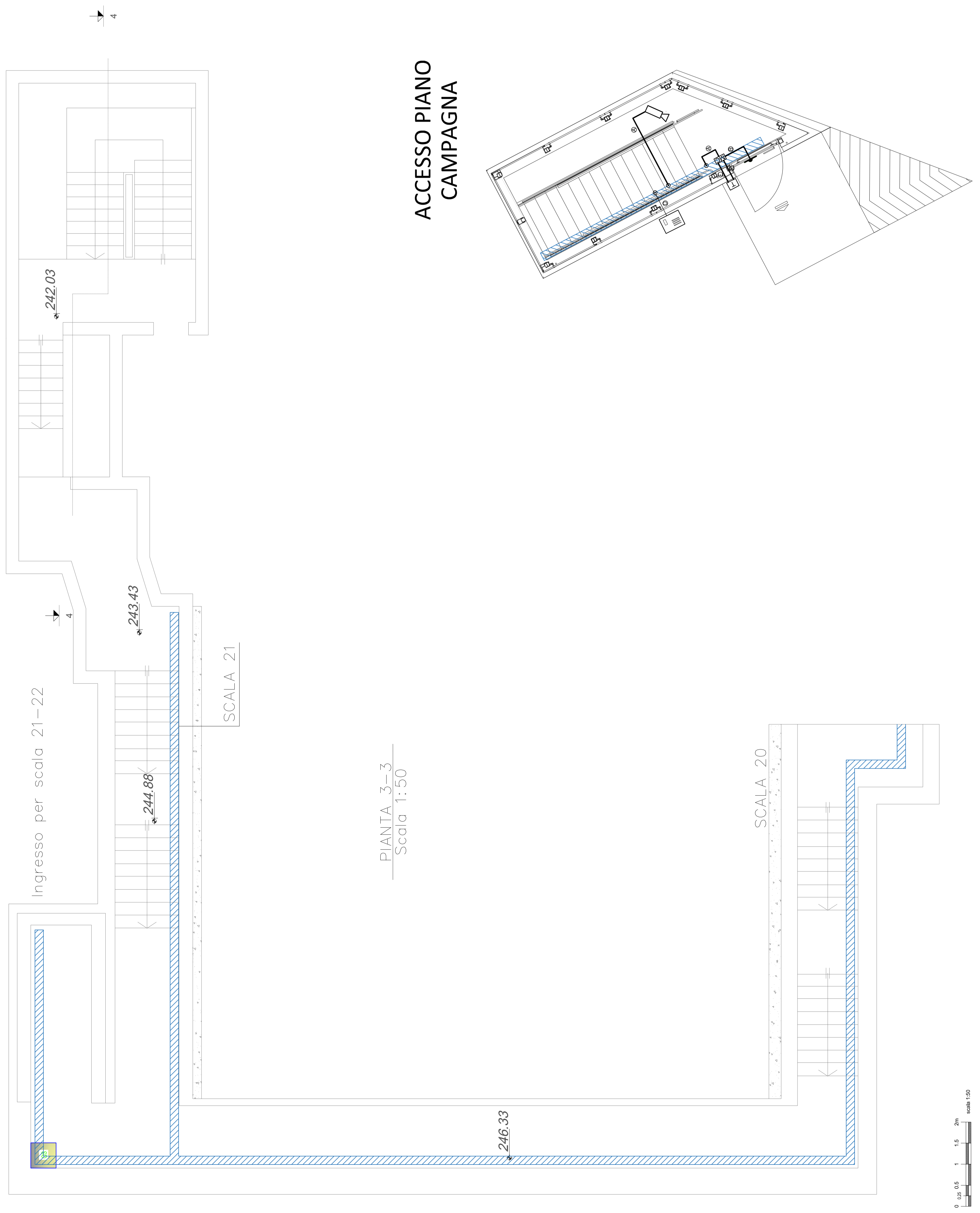
ACCESSO LINEA DIRETTA

PIANTA 2-2
Scala 1:50



ACCESSO PIANO CAMPAGNA

PIANTA 3-3
Scala 1:50



COMMITENTE:



PROGETTAZIONE:



U.O. IMPIANTI INDUSTRIALI E TECNOLOGICI
 PROGETTO DEFINITIVO
 NODO DI TORINO
 COMPLETAMENTO LINEA DIRETTA TORINO PORTA SUSA - TORINO
 PORTA NUOVA

USCITE DI EMERGENZA
 Antintrusione/Controllo accessi e TVCC
 Layout impiantistico, disposizione apparecchiature uscita 21

SCALA: 1:50

COMMESSA LOTTO FASE ENTE TIPO.DOC. OPERANDI DESCRIZIONE PROG. REV.

NTOP	00	D	17	PB	AN2100	001	A
------	----	---	----	----	--------	-----	---

Rev.	Descrizione	Redatto	Verificato	Data	Approvato	Data	Autore	Data
A	Emissione definitiva			17/04/2018		17/04/2018	U.O. IMPIANTI INDUSTRIALI E TECNOLOGICI	17/04/2018

IN. EMB.