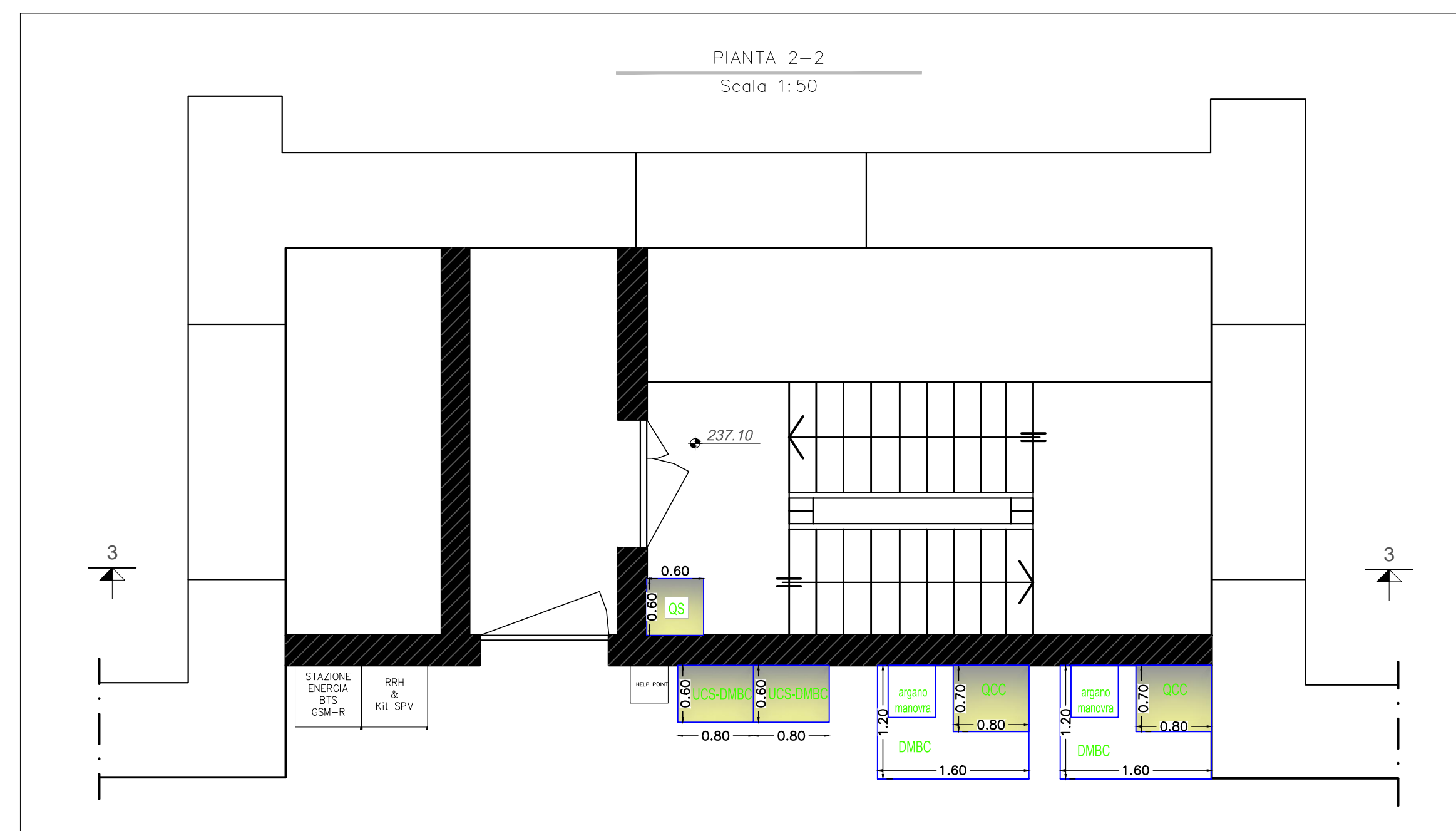
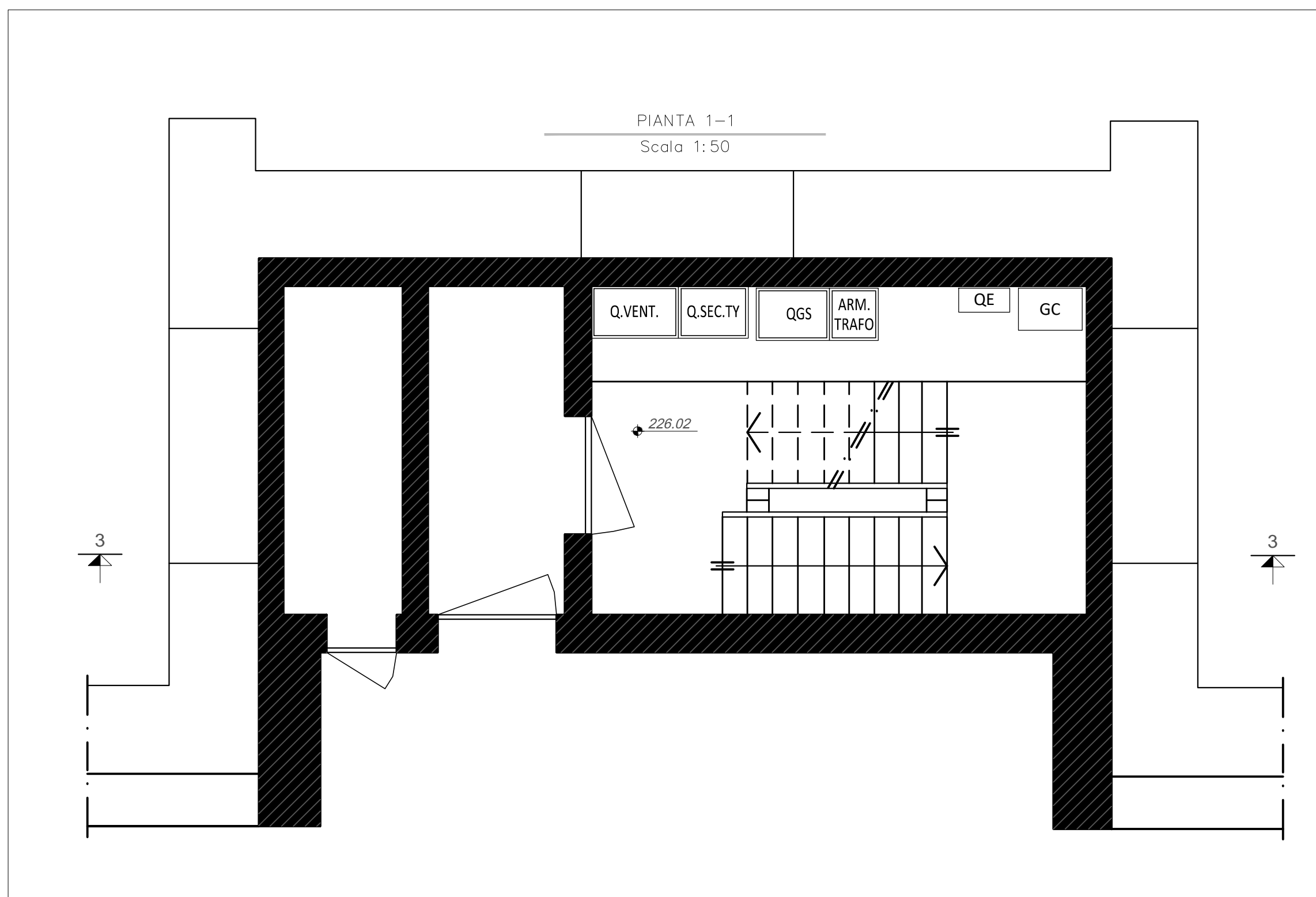


| LEGENDA | |
|----------|---|
| UCP | Unità di controllo principale Sistema STES |
| QLF | Quadro Servizi LFM |
| UCS-DMBC | Unità di Controllo Secondaria per Dispositivo Motorizzato Bipolare c.Circuito |
| UCS-QS | Unità di Controllo Secondaria per Quadro Squadre di Emergenza |
| QCC | Quadro Controllo Continuità |
| DMBC | Sezionatore di Messa a Terra di Sicurezza |



0 0.5 1 1.5 2m
scala 1:50

COMMITTENTE:

PROGETTAZIONE:

U.O. TECNOLOGIE NORD
 PROGETTO DEFINITIVO
 NODO DI TORINO
 COMPLETAMENTO LINEA DIRETTA TORINO PORTA SUSA - TORINO PORTA NUOVA
 QUADRI ELETTRICI USCITE DI EMERGENZA
 DISPOSIZIONE QUADRI ELETTRICI - USCITA 9

SCALA:
1:50

COMMESSA LOTTO FASE ENTE TIPO DOC. OPERA/DISCIPLINA PROGR. REV.
 N T O P 0 0 D 5 8 P Z S M 0 0 0 0 0 0 3 A

| Rev. | Descrizione | Redatto | Data | Verificato | Data | Approvato | Data | Autorizzato Data |
|------|----------------------|----------|-------------|---------------|-------------|------------|-------------|---------------------------|
| A | Emissione definitiva | F. Berni | giugno 2019 | M. Pignatelli | giugno 2019 | U. De Momi | giugno 2019 | M. Geronzi giugno 2019 |
| | | | | | | | | |
| | | | | | | | | |

File: n. Elab.:

