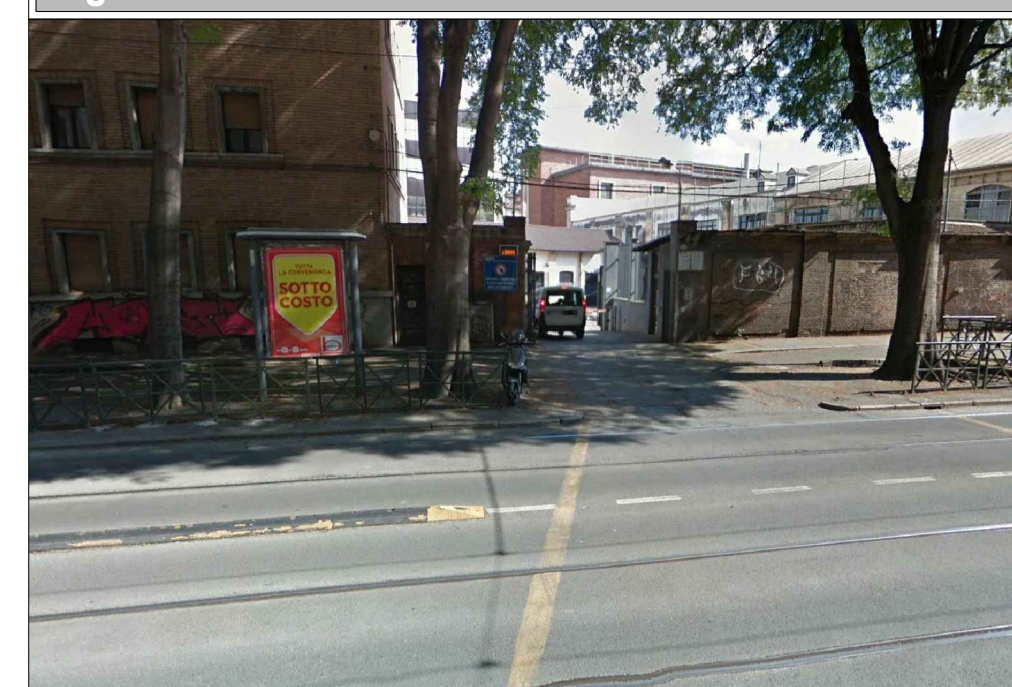


Ingresso all'area di cantiere da Via Paolo Sacchi



- Il presente elaborato fa riferimento alle aree a disposizione dell'appalto 2 di cabina, che interviene alla fine di ogni fase (fase 0, fase1, fase2 e fase 3) dopo l'appalto 1, nelle seguenti aree:
- ACEI TO Porta Nuova: interventi IS di cabina per SCMT (posa e riconfigurazione Encoder), interventi al GEA esistente (riconfigurazione) e nuovo Posto Periferico e GEA-L per gestire la Linea Diretta
 - Tratta TO Porta Nuova-TO Lingotto: riconfigurazione SCMT
 - TO Lingotto: riconfigurazione ACC esistente
 - Linea Diretta TO PN-TO PS: fornitura boe SCMT posate dall'appalto 1
 - TO Porta Susa: installazione nuovo Posto Periferico per gestire la nuova Linea Diretta - PP2 (riconfigurazione ACC TO Porta Susa a carico appalto 3)
 - Rebaudengo Fossata: riconfigurazione ACC esistente
 - Quadrivio Zappata: riconfigurazione SCMT
 - CCC TO Lingotto (PCM ACCM Nodo di Torino - fabbricato in corso di realizzazione): riconfigurazione PCM ACCM

INTERFERENZA DEI LAVORI CON SERVIZI PRESENTI ED EVENTUALI ALTRI APPALTATORI

Si fa presente che durante l'appalto si possono riscontrare delle interferenze di alcune delle lavorazioni e/o delle aree di cantiere con i servizi presenti nell'impianto ferroviario, nonché con le canalizzazioni degli impianti tecnologici ferroviari. L'Appaltatore dovrà gestire tali interferenze, concordando con il titolare dell'impianto la loro eventuale risoluzione.

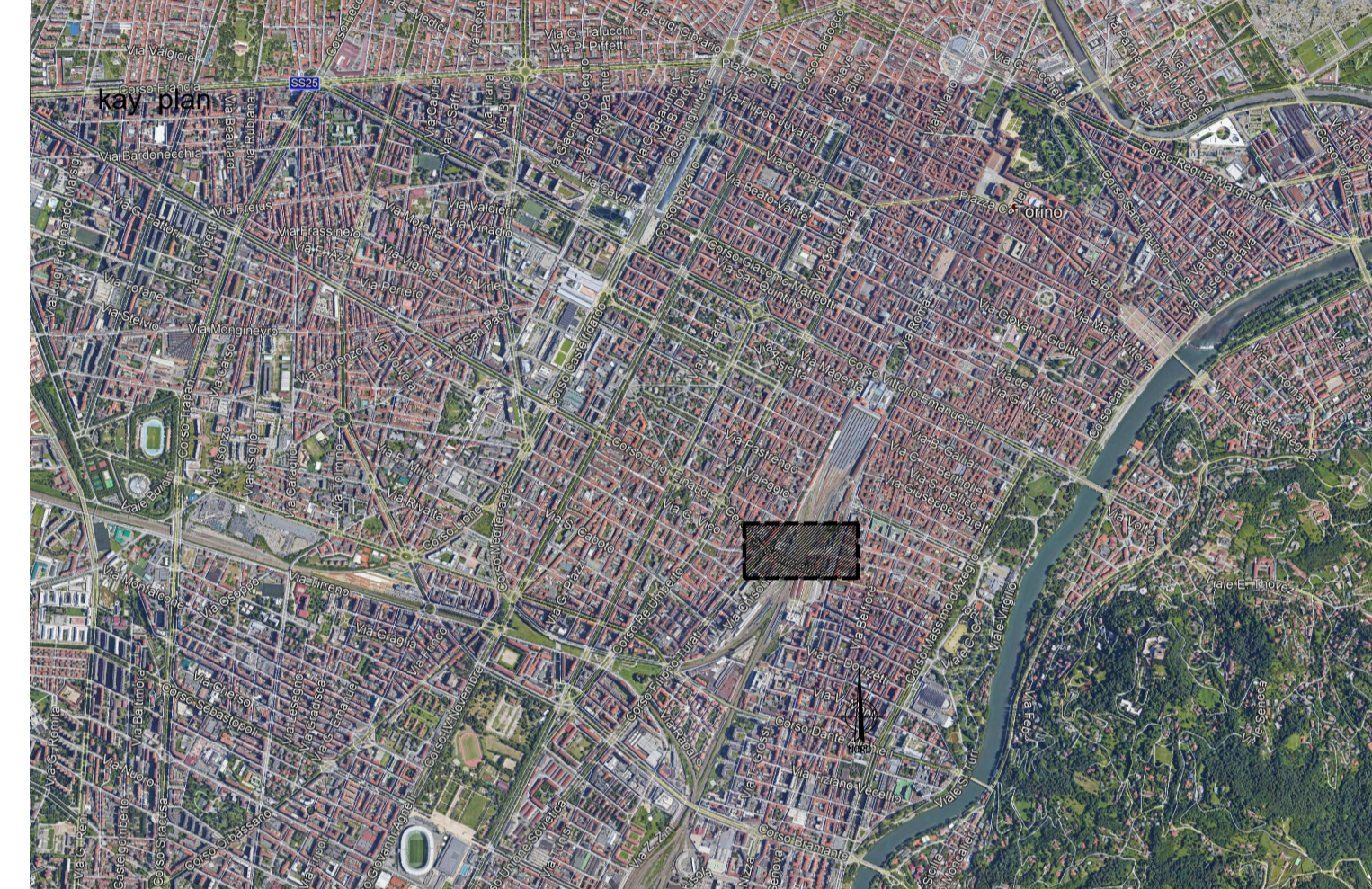
E' possibile che in contemporanea con i lavori del presente appalto operino altri Appaltatori (Appalto 1 multidisciplinare e Appalto 3 Tecnologico di cabina) e quindi con il verificarsi delle conseguenti interferenze sulla viabilità interna di cantiere e/o di proprietà RFI. L'appaltatore oggetto del presente intervento dovrà gestire tali interferenze, concordando con il titolare dell'impianto e con gli altri Appaltatori la loro eventuale risoluzione.

Al fine di ridurre le interferenze tra i vari appalti sono state minimizzate le attività lavorative che prevedevano una sovrapposizione delle stesse, facendo in modo che i tre appalti effettuino le loro attività in sequenza e non in sovrapposizione, è comunque necessario programmare e concordare l'intervento tra il presente appalto 2 e l'appalto 1 durante la fase 1, in corrispondenza dell'interruzione prolungata di circa 10 gg che prevede la rilocazione della linea TO-GE e della linea BD della TO-MI storica, ed ancora con l'appalto 3 durante la fase 3 per la messa in esercizio della linea diretta TO-MI.

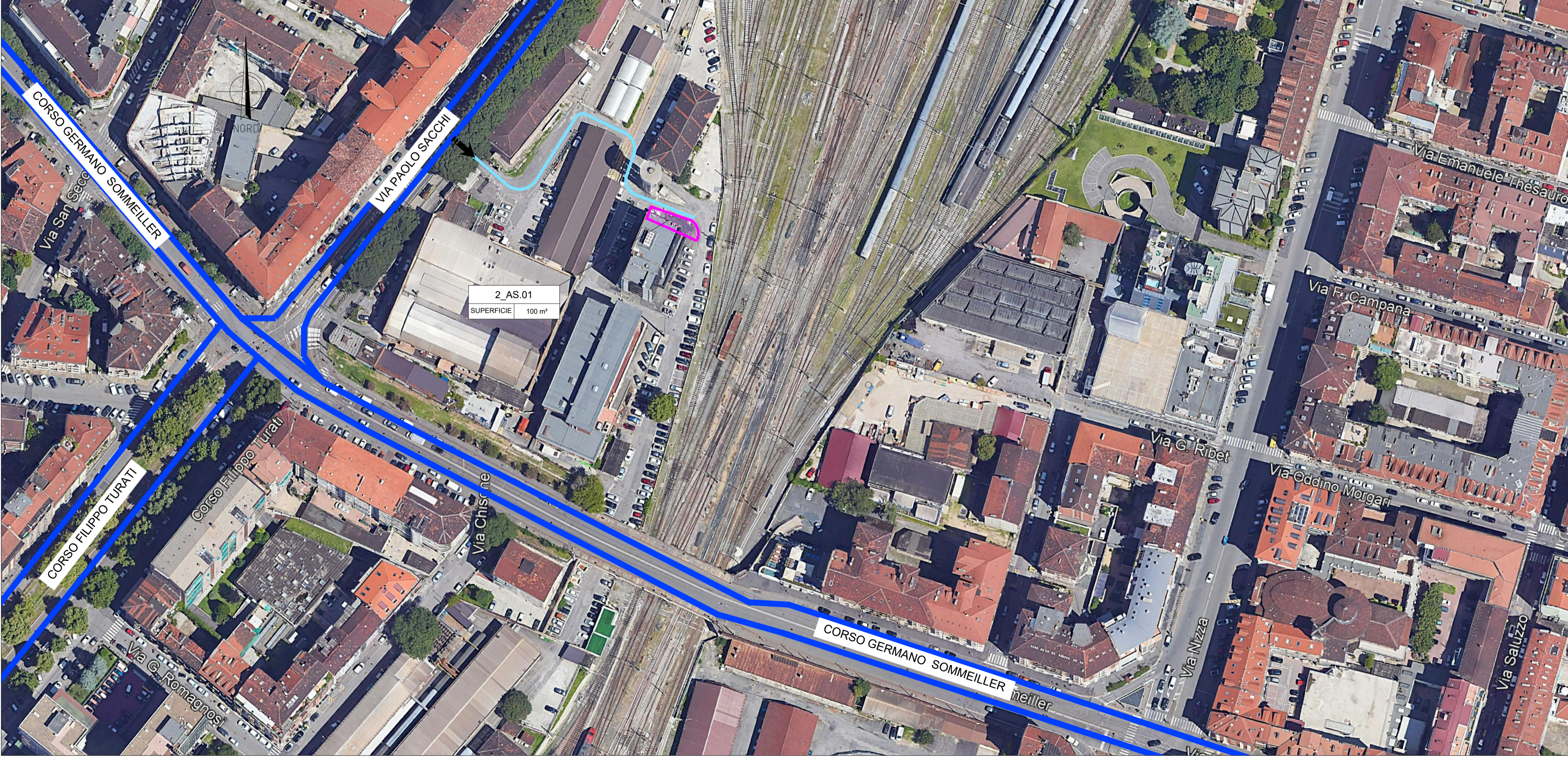
LEGGENDA

	CB - CANTIERE BASE		VIABILITA' PRIMARIA
	CO - CANTIERE OPERATIVO		VIABILITA' PRINCIPALE
	AT - AREA TECNICA		VIABILITA' SECONDARIA
	AS - AREA DI STOCCAGGIO		VIABILITA' LOCALE
	DT - DEPOSITO TEMPORANEO		PISTA DI CANTIERE
	AR - CANTIERE DI ARMAMENTO		ACCESSO AI CANTIERI
	AREA DI LAVORO		DIREZIONI
	AREE DI LAVORO OPERE IN SOTTERRANEO		LINEA FERROVIARIA DI PROGETTO IN SOTTERRANEO
	DIREZIONE AVANZAMENTO SCAVO GALLERIA IN TRADIZIONALE		LINEA FERROVIARIA ESISTENTE
	DIREZIONE AVANZAMENTO SCAVO GALLERIA MECCANIZZATO		LINEA FERROVIARIA PROVVISORIA
	DEMOLIZIONI		LINEA FERROVIARIA DI PROGETTO A CURA ALTRO INTERVENTO
	SEZIONE TRASVERSALE		

KEY PLAN



PLANIMETRIA AREA DI CANTIERE SU ORTOFOTO - scala 1:1.000



COMMITTENTE:

PROGETTAZIONE:

UO ARCHITETTURA, AMBIENTE E TERRITORIO
CANTIERIZZAZIONE

PROGETTO DEFINITIVO

NODO DI TORINO
COMPLETAMENTO LINEA DIRETTA TORINO PORTA SUSANA - TORINO PORTA NUOVA
APPALTO 2 - Interventi IS/SCMT Nuovo BACf eRSC Linea Diretta TO PN-TO PS, Modifiche SCCM/ACCM Nodo di Torino, Modifiche SCMT ACEI PN (compresa la fornitura boe SCMT, esclusa la posa)

Progetto della Cantierizzazione

Planimetria delle aree di cantiere e delle viabilità' di accesso

SCALA: 1:1.000

COMMESSA	LOTTO	FASE	ENTE	TIPO DOC.	OPERA/DISCIPLINA	PROGR.	REV.
NTOP	02	D	53	P7	CA0000	001	A

Rev.	Descrizione	Redatto	Data	Verificato	Data	Approvato	Data	Autorizz.	Data
A	Emissione definitiva	M. Cappelletti	Sett. 2019	M. Cappelletti	Sett. 2019	G. De Michelis	Sett. 2019		