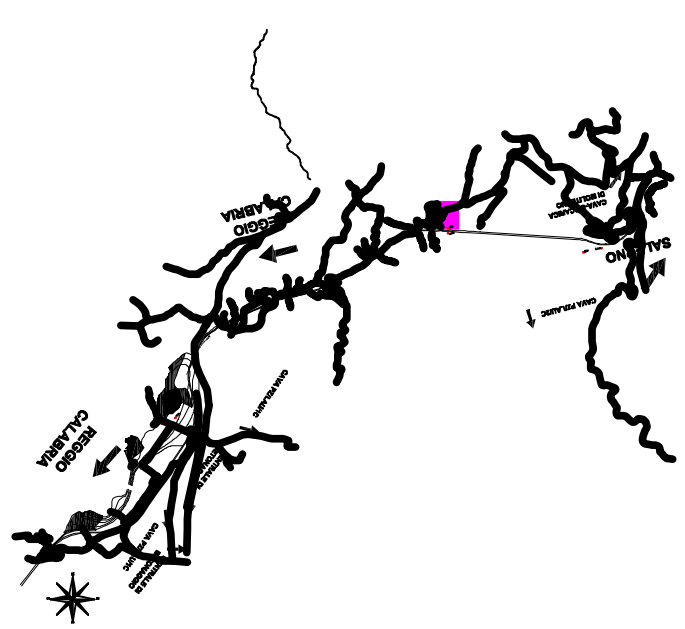
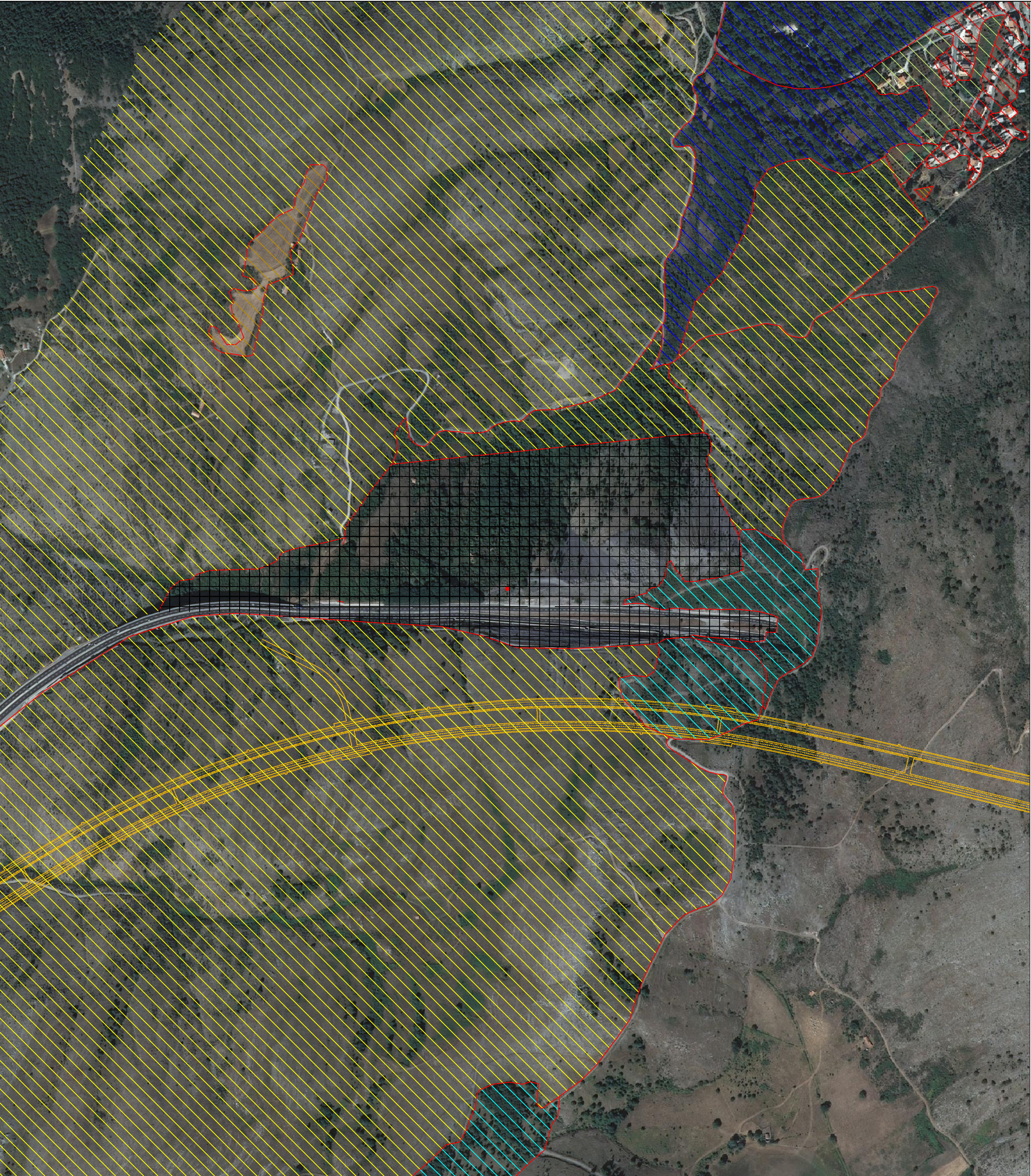


LEGENDA

	PUNTO DI MONITORAGGIO
	SEMINATIVO
	SEMINATIVO ARBORATO
	EDIFICATO

	AREA DI CANTIERE
	COPERTURA ERBACEA RADA
	CON MACCHIA BASSA
	MACCHIA ALTA DI LATIFOGGIE
	BOSCO MISTO DI LATIFOGGIE



Anas Spa

Direzione Generale

ASR 17/07 AUTOSTRADA A3 SALERNO-REGGIO CALABRIA
 LAVORI DI AMMODERNAMENTO ED ADEGUAMENTO AL TIPO 1a DELLE NORME CNR/80
 Del km 139+000 al km 148+000
 MACROLOTTO 3 - PARTE 1a

PROGETTO ESECUTIVO DI DETTAGLIO

IL CONTRAENTE GENERALE:



IL CONTRAENTE GENERALE:
 Ing. Salvatore Sorpero

PROGETTAZIONE ESECUTIVA:

MANDANTE
Scoti Wilson
 311 PROGETTI ITALIA

MANDANTE
Lombardi
 LOMBARDI-REGIO
 Ing. Roberto Sorpero
 20122 Milano (MI)

MANDANTE
IN
 CLIENTO Ingegnere Srl

PROGETTAZIONE ESECUTIVA DI DETTAGLIO:

PROGETTISTA E RESPONSABILE INTERAGAZIONE SPECIALISTICHE:
 Ing. Pasquale Esposito Ordine degli Ingegneri della Provincia di Napoli n. 15332
 geol. Giuseppe Sorpero Ordine dei Geologi della Calabria n. 528

OPERE IN SOTTERRANEO
 DALLA SEZIONE A ALLA SEZIONE B
 Ordine degli Ingegneri della Provincia di Milano n. 18590

OPERE STRUTTURALI ALL'APERTO
 PROGETTISTA
 Ing. Guido Cassiano
 Ordine degli Ingegneri della Provincia di Bologna n. 3589/A

MATERIALI DA PONTE IN CARPENTERIA METALLICA
 Ordine degli Ingegneri della Provincia di Bologna n. 3589/A

OPERE INGEGNERIE PERIODICHE
 INGEGNERE
 GIUSEPPE MANTUANO
 Ordine degli Ingegneri della Provincia di Bologna n. 3589/A

MATILDI+PARTNERS
 Studio associato di ingegneria, architettura, design
 Prof. Ing. Giuseppe Manti e Dott. Ing. Carlo Vitoio Manti

DIREZIONE LAVORI:

IL COORDINATORE DELLA SICUREZZA IN FASE DI ESECUZIONE:
 arch. Salvatore Vermiglio Ordine degli architetti della Provincia di Reggio Calabria n.1270

IL DIRETTORE DEI LAVORI:
 Ing. Merio Derrante Ordine degli Ingegneri della Provincia di Roma n. 3279

CLIENTO Ingegnere Srl

PIANO DI MONITORAGGIO AMBIENTALE - II° CAMPAGNA POST OPERAM
 Componente Ambientale:
STATO FISICO DEI LUOGHI
 carta dell'uso del suolo (SFL_02)

CODICE PROGETTO	LIV. PROG.	N. PROC.	NUMERO PROGRESSIVO ELABORATO:	1079	REVISIONE	SCALA:
L0411C	C	1301	CODICE ELAB.	T00SF02MOALE02	A	1:5000

REV.	DESCRIZIONE	DATA	REDATTO	VERIFICATO	APPROVATO
A		15/09/2020	A. Secchi	G. Misasi	V. Secchi

UFFICIO ALTA SORVEGLIANZA ANAS S.p.A. - VISTO: IL RESPONSABILE DEL PROCEDIMENTO
 Ing. Antonio Chiarello