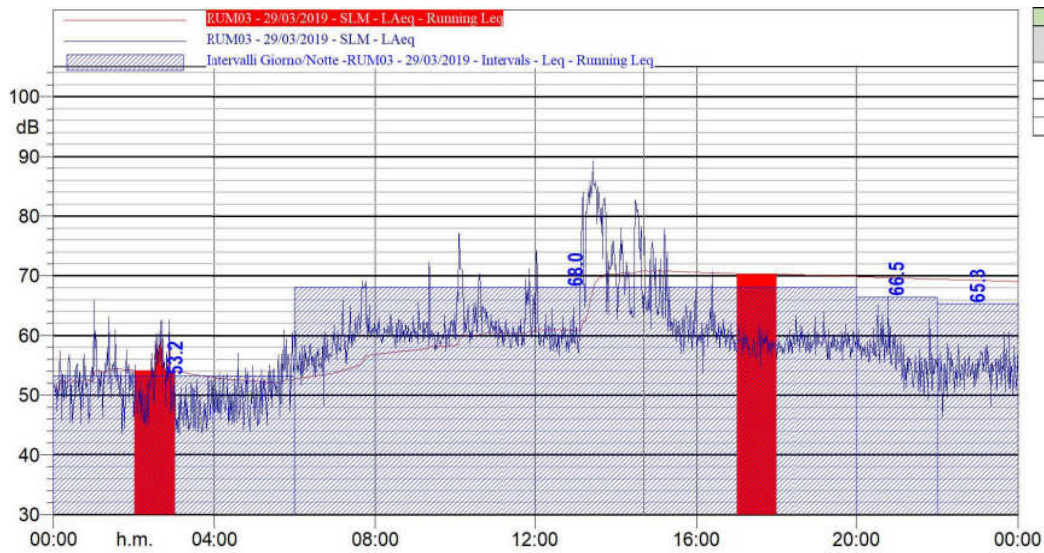


***ALLEGATO IV***  
***Report delle attività di misura del clima acustico***

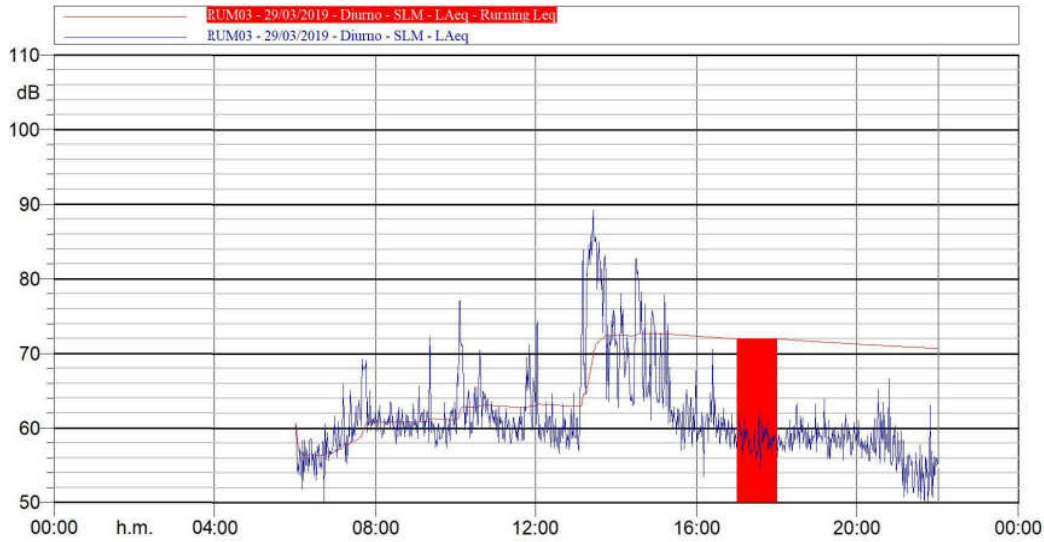
Monitoraggio acustico ante-operam  
I CAMPAGNA

# **RUM03**

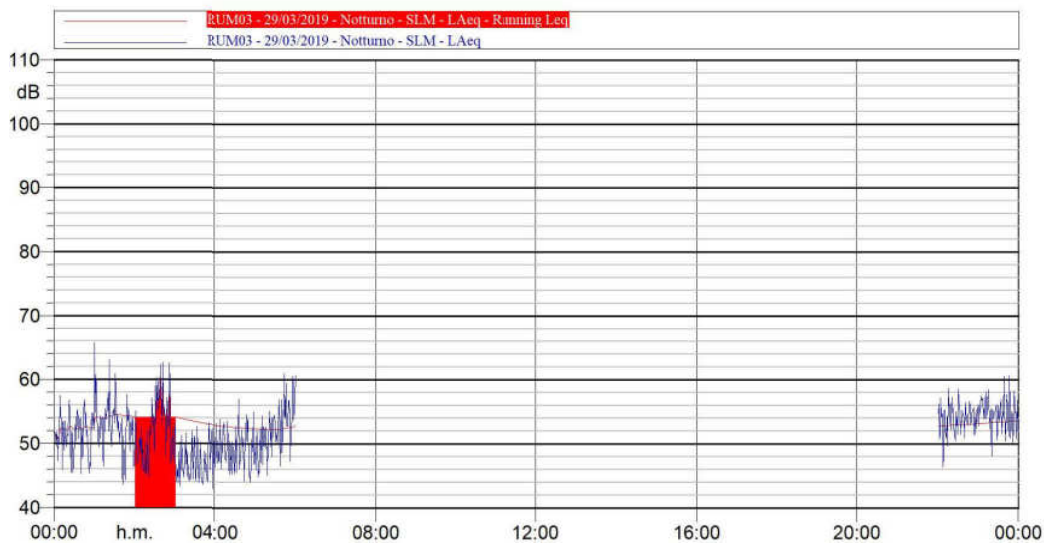
Periodo di riferimento: 29.03.19 – 04.04.19



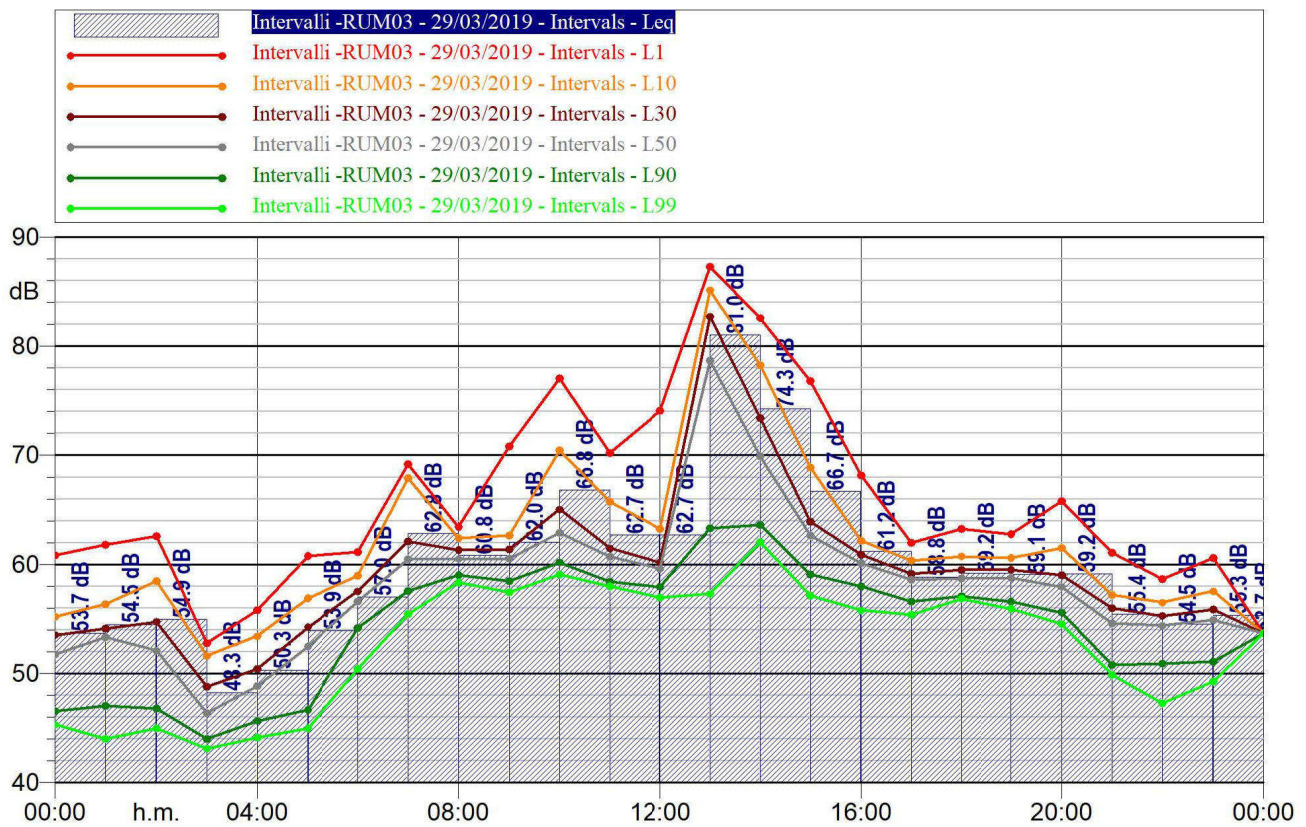
Intervalli Giorno/Notte - RUM03 29/03/2019	
LDay, Evening, Night	LAeq
	dB(A)
LNight	53,2
Lday	71
LEvening	57,7
LNight	55



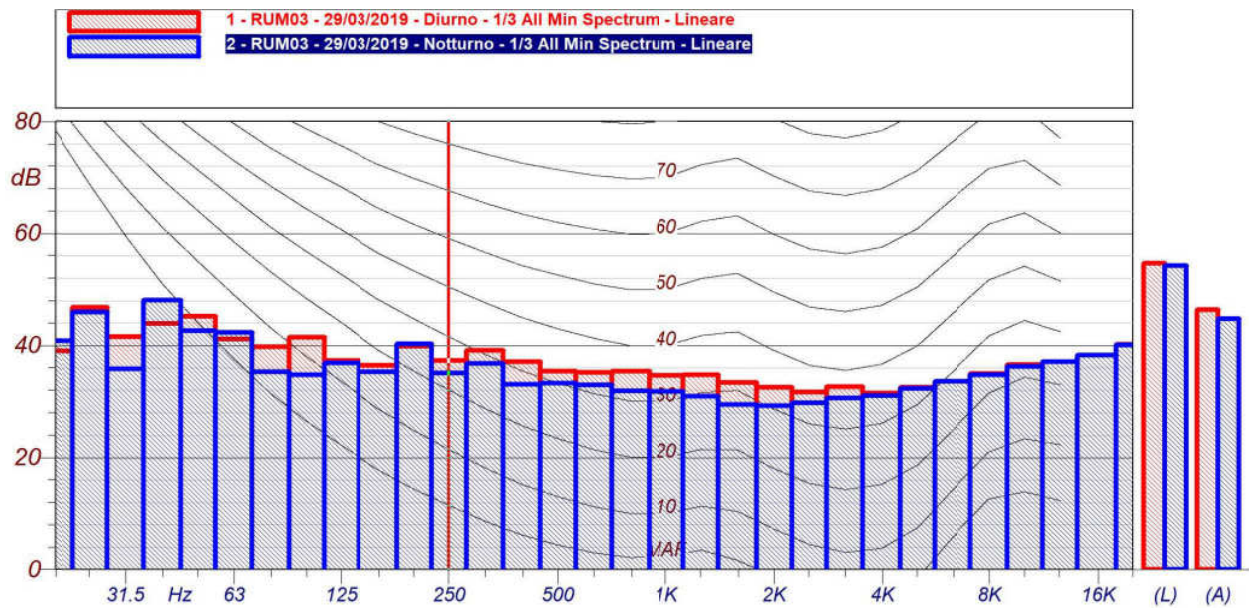
**LAeq 70.7**



**LAeq 53.5**

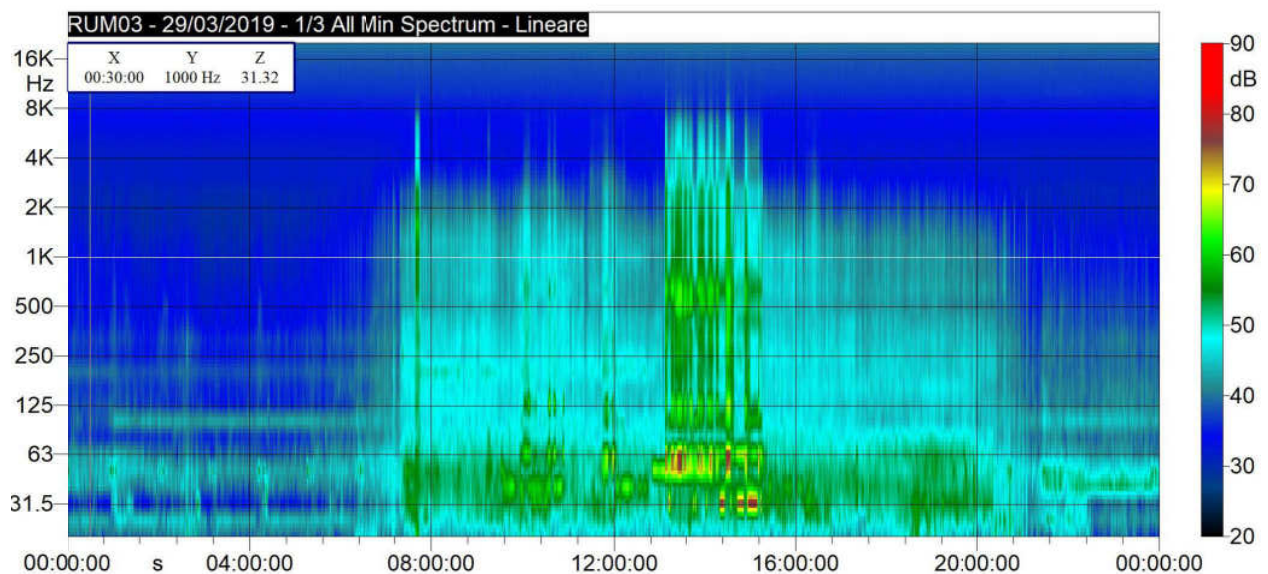


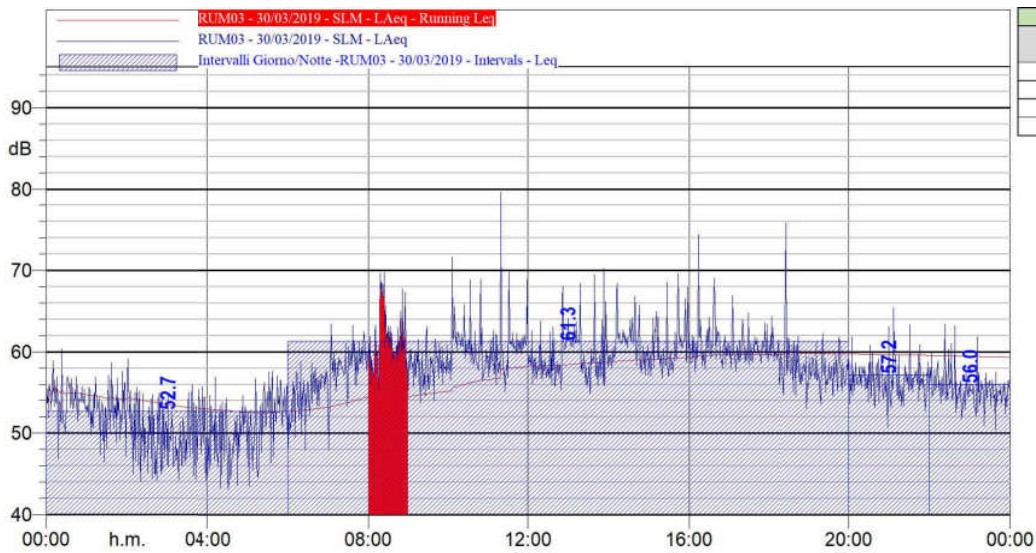
Intervalli-RUM03 29/03/2019									
Time(s)	Leq	Lmin	Lmax	L1	L10	L30	L50	L90	L99
	LAeq(dBA)	LAeq(dBA)	LAeq(dBA)	LAeq(dBA)	LAeq(dBA)	LAeq(dBA)	LAeq(dBA)	LAeq(dBA)	LAeq(dBA)
29/03/2019 00:00	53,7	45,2	65,8	60,8	55,2	53,5	51,8	46,6	45,3
29/03/2019 01:00	54,5	43,6	63,1	61,8	56,3	54,1	53,3	47	44
29/03/2019 02:00	54,9	44,7	62,6	62,6	58,5	54,7	52,1	46,8	45
29/03/2019 03:00	48,3	42,9	53,1	52,8	51,6	48,8	46,3	44	43,1
29/03/2019 04:00	50,3	44	57	55,8	53,4	50,4	48,8	45,7	44,1
29/03/2019 05:00	53,9	44,8	61	60,8	56,9	54,3	52,5	46,7	45
29/03/2019 06:00	57	48,4	61,7	61,1	58,9	57,5	56,6	54,2	50,4
29/03/2019 07:00	62,8	55,3	69,3	69,2	67,9	62,1	60,5	57,6	55,4
29/03/2019 08:00	60,8	57,8	63,6	63,4	62,4	61,3	60,5	59	58,3
29/03/2019 09:00	62	57,4	72,3	70,8	62,6	61,4	60,5	58,5	57,5
29/03/2019 10:00	66,8	58,7	77,2	77	70,5	65	62,9	60,2	59,1
29/03/2019 11:00	62,7	57,9	71,2	70,2	65,7	61,5	60,7	58,4	58
29/03/2019 12:00	62,7	56,6	74,4	74	63,2	60,2	59,6	58	57
29/03/2019 13:00	81	57	89,3	87,2	85,1	82,7	78,6	63,3	57,3
29/03/2019 14:00	74,3	61,1	82,8	82,6	78,3	73,4	69,9	63,6	62
29/03/2019 15:00	66,7	57	77,9	76,8	68,9	63,9	62,7	59,1	57,1
29/03/2019 16:00	61,2	53,6	70,6	68,1	62,1	60,9	60,1	58	55,8
29/03/2019 17:00	58,8	54,6	62	62	60,3	59,1	58,6	56,6	55,4
29/03/2019 18:00	59,2	56,8	63,3	63,2	60,7	59,5	58,7	57,1	56,9
29/03/2019 19:00	59,1	55,8	64	62,8	60,6	59,5	58,8	56,6	55,9
29/03/2019 20:00	59,2	54,2	66,6	65,8	61,5	59	58	55,6	54,6
29/03/2019 21:00	55,4	49,3	63,1	61,1	57,2	56	54,6	50,8	49,9
29/03/2019 22:00	54,5	46,4	58,7	58,6	56,5	55,3	54,4	50,9	47,3
29/03/2019 23:00	55,3	48,1	60,6	60,6	57,5	55,9	54,9	51,1	49,3



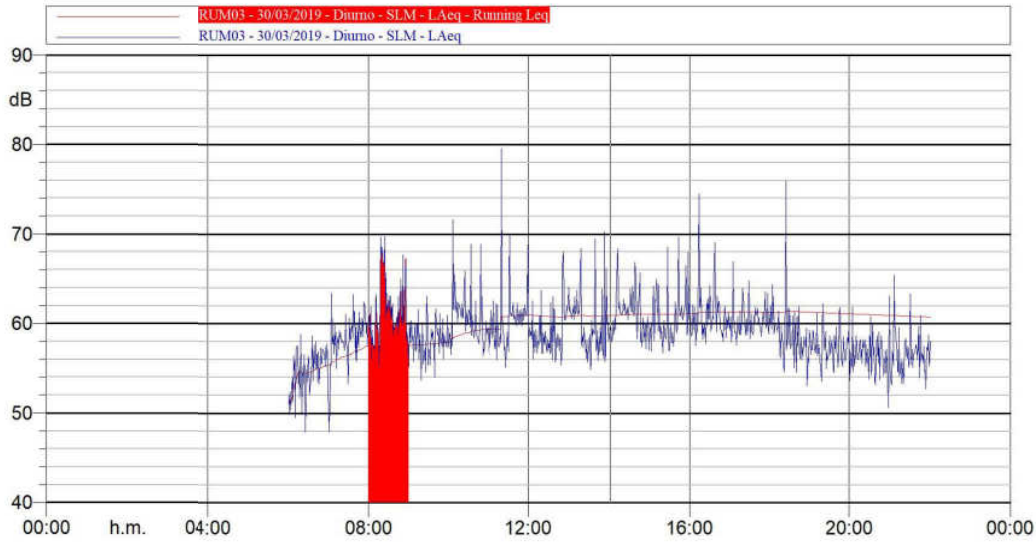
RUM03 - 29/03/2019 - Diurno 1/3 All Min Spectrum - Lineare			
Hz	dB	Hz	dB
6.3 Hz	36.8 dB	8 Hz	37.1 dB
10 Hz	36.2 dB	12.5 Hz	40.6 dB
16 Hz	40.4 dB	20 Hz	39.0 dB
25 Hz	46.7 dB	31.5 Hz	41.6 dB
40 Hz	43.9 dB	50 Hz	45.2 dB
63 Hz	41.1 dB	80 Hz	39.8 dB
100 Hz	41.5 dB	125 Hz	37.4 dB
160 Hz	36.5 dB	200 Hz	39.8 dB
250 Hz	37.3 dB	315 Hz	39.1 dB
400 Hz	37.1 dB	500 Hz	35.4 dB
630 Hz	35.2 dB	800 Hz	35.4 dB
1000 Hz	34.7 dB	1250 Hz	34.7 dB
1600 Hz	33.4 dB	2000 Hz	32.5 dB
2500 Hz	31.6 dB	3150 Hz	32.6 dB
4000 Hz	31.5 dB	5000 Hz	32.5 dB
6300 Hz	33.6 dB	8000 Hz	34.9 dB

RUM03 - 29/03/2019 - Notturmo 1/3 All Min Spectrum - Lineare			
Hz	dB	Hz	dB
6.3 Hz	37.4 dB	8 Hz	33.3 dB
10 Hz	32.5 dB	12.5 Hz	43.4 dB
16 Hz	30.3 dB	20 Hz	40.9 dB
25 Hz	45.9 dB	31.5 Hz	35.8 dB
40 Hz	48.0 dB	50 Hz	42.6 dB
63 Hz	42.3 dB	80 Hz	35.3 dB
100 Hz	34.8 dB	125 Hz	36.9 dB
160 Hz	35.3 dB	200 Hz	40.3 dB
250 Hz	35.1 dB	315 Hz	36.7 dB
400 Hz	33.0 dB	500 Hz	33.3 dB
630 Hz	32.9 dB	800 Hz	31.9 dB
1000 Hz	31.8 dB	1250 Hz	30.9 dB
1600 Hz	29.4 dB	2000 Hz	29.2 dB
2500 Hz	29.7 dB	3150 Hz	30.6 dB
4000 Hz	31.0 dB	5000 Hz	32.3 dB
6300 Hz	33.6 dB	8000 Hz	34.7 dB

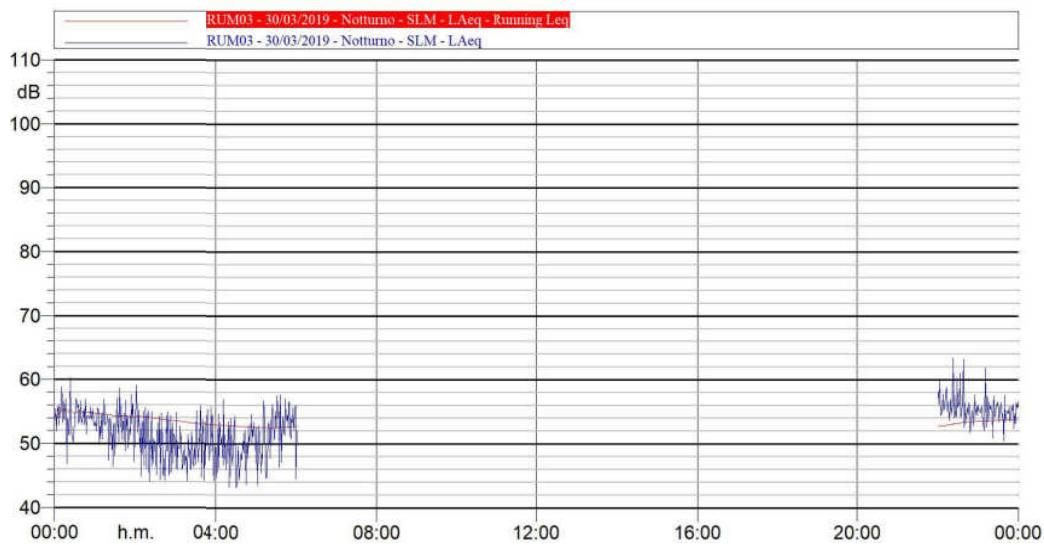




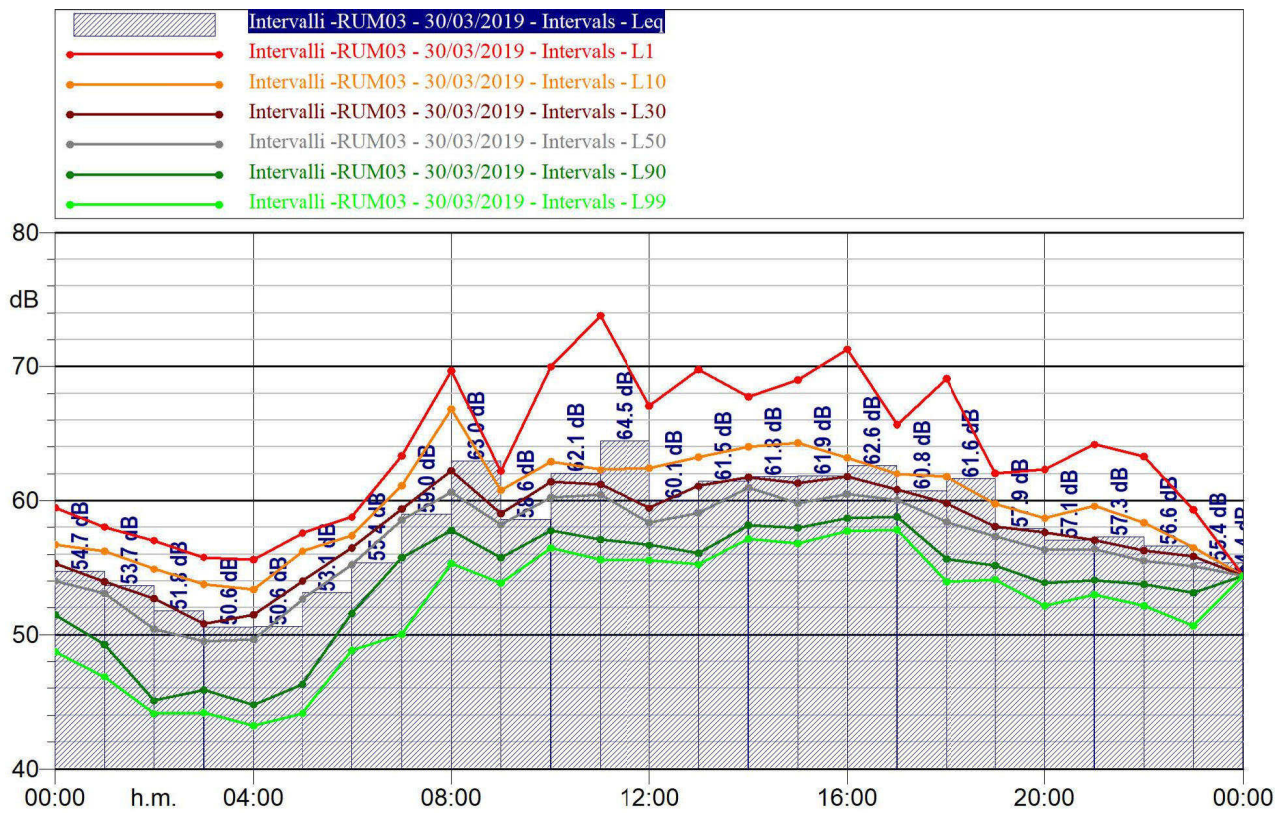
Intervalli Giorno/Notte - RUM03 30/03/2019	
LDay, Evening, Night	LAeq dB(A)
Lnight	52,7
Lday	61,3
LEvening	57,2
LNight	56



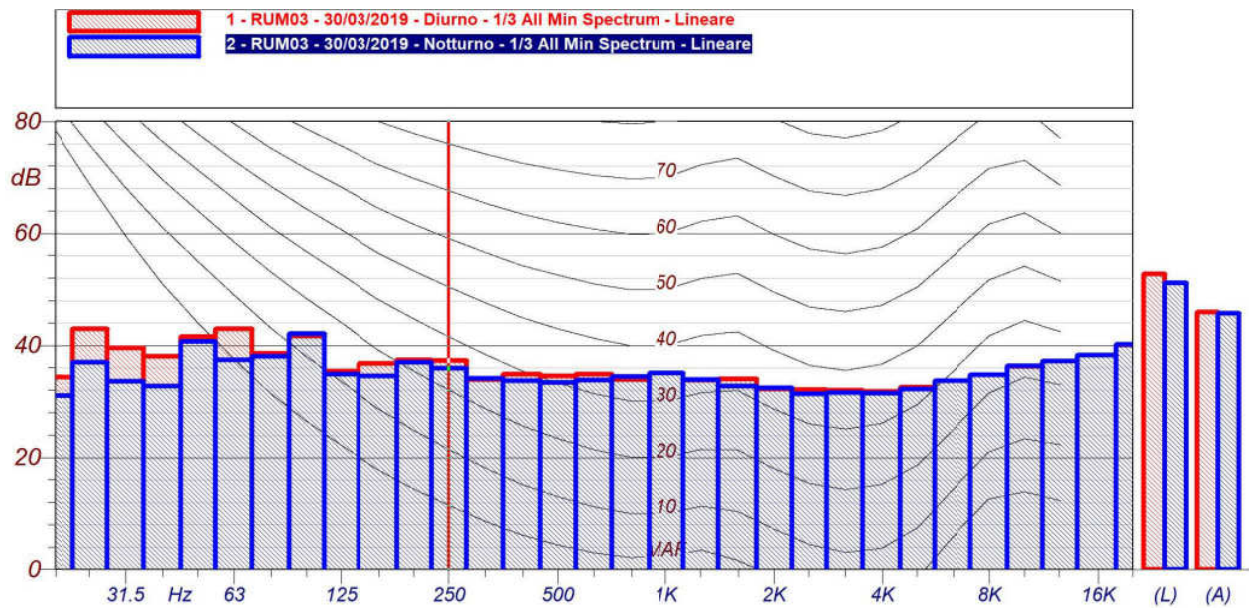
**LAeq 60.8**



**LAeq 53.8**

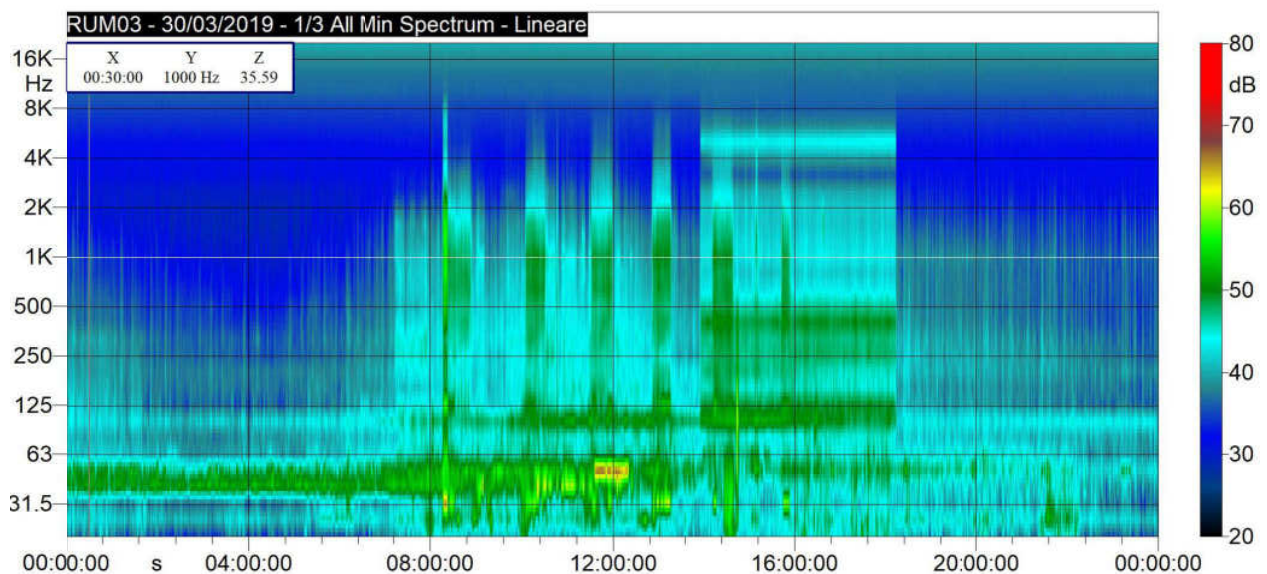


Intervalli-RUM03 30/03/2019									
Time(s)	Leq	Lmin	Lmax	L1	L10	L30	L50	L90	L99
	LAeq(dBA)	LAeq(dBA)	LAeq(dBA)	LAeq(dBA)	LAeq(dBA)	LAeq(dBA)	LAeq(dBA)	LAeq(dBA)	LAeq(dBA)
30/03/2019 00:00	54,7	46,8	60,3	59,5	56,7	55,3	54	51,5	48,7
30/03/2019 01:00	53,7	46,4	58,7	58,1	56,3	54	53,1	49,3	46,9
30/03/2019 02:00	51,8	44	59,1	57	54,9	52,7	50,5	45,1	44,1
30/03/2019 03:00	50,6	44,2	55,9	55,8	53,8	50,8	49,5	45,9	44,2
30/03/2019 04:00	50,6	43,2	56,9	55,6	53,4	51,5	49,7	44,8	43,2
30/03/2019 05:00	53,1	43,5	57,6	57,6	56,2	54	52,7	46,3	44,1
30/03/2019 06:00	55,4	47,9	58,9	58,8	57,4	56,5	55,2	51,6	48,8
30/03/2019 07:00	59	47,9	63,4	63,3	61,1	59,4	58,5	55,7	50
30/03/2019 08:00	63	55,2	69,8	69,7	66,9	62,2	60,7	57,8	55,3
30/03/2019 09:00	58,6	53,7	63,1	62,2	60,8	59,1	58,2	55,8	53,9
30/03/2019 10:00	62,1	56,5	71,6	70	62,9	61,4	60,3	57,8	56,5
30/03/2019 11:00	64,5	55,1	79,6	73,8	62,3	61,2	60,5	57,1	55,6
30/03/2019 12:00	60,1	55,4	68,1	67,1	62,4	59,5	58,3	56,7	55,6
30/03/2019 13:00	61,5	54,9	70,2	69,8	63,3	61,1	59,1	56,1	55,3
30/03/2019 14:00	61,8	57,1	68,4	67,8	64	61,8	61	58,2	57,2
30/03/2019 15:00	61,9	56,7	69,6	69	64,3	61,3	59,8	58	56,8
30/03/2019 16:00	62,6	57,6	74,5	71,3	63,2	61,8	60,5	58,7	57,7
30/03/2019 17:00	60,8	57,6	66,9	65,7	62	60,8	60	58,8	57,8
30/03/2019 18:00	61,6	53	75,9	69,1	61,8	59,8	58,4	55,7	53,9
30/03/2019 19:00	57,9	53,6	62,2	62	59,8	58,1	57,3	55,2	54,1
30/03/2019 20:00	57,1	50,7	63,1	62,3	58,7	57,6	56,3	53,9	52,2
30/03/2019 21:00	57,3	52,7	65,5	64,2	59,6	57,1	56,4	54,1	53
30/03/2019 22:00	56,6	51,7	63,4	63,3	58,4	56,3	55,5	53,8	52,2
30/03/2019 23:00	55,4	50,4	61,8	59,3	56,5	55,8	55,2	53,2	50,7

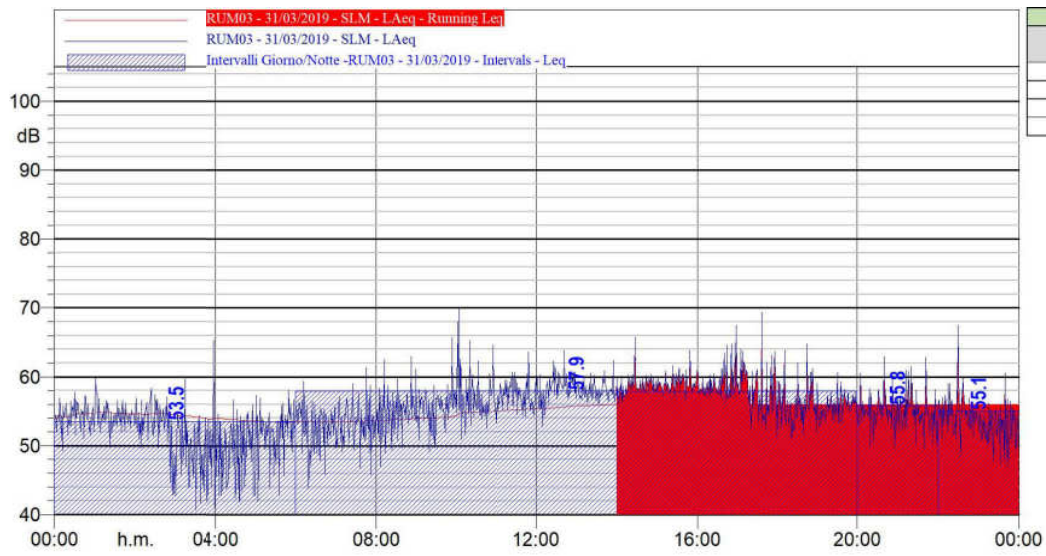


RUM03 - 30/03/2019 - Diurno 1/3 All Min Spectrum - Lineare			
Hz	dB	Hz	dB
6.3 Hz	32.5 dB	8 Hz	32.0 dB
10 Hz	36.0 dB	12.5 Hz	35.7 dB
16 Hz	35.9 dB	20 Hz	34.3 dB
25 Hz	43.0 dB	31.5 Hz	39.5 dB
40 Hz	38.1 dB	50 Hz	41.6 dB
63 Hz	43.0 dB	80 Hz	38.6 dB
100 Hz	41.7 dB	125 Hz	35.4 dB
160 Hz	36.8 dB	200 Hz	37.4 dB
250 Hz	37.3 dB	315 Hz	33.9 dB
400 Hz	34.9 dB	500 Hz	34.5 dB
630 Hz	34.8 dB	800 Hz	33.9 dB
1000 Hz	35.0 dB	1250 Hz	33.8 dB
1600 Hz	34.0 dB	2000 Hz	32.2 dB
2500 Hz	32.1 dB	3150 Hz	32.0 dB
4000 Hz	31.7 dB	5000 Hz	32.5 dB
6300 Hz	33.7 dB	8000 Hz	34.8 dB

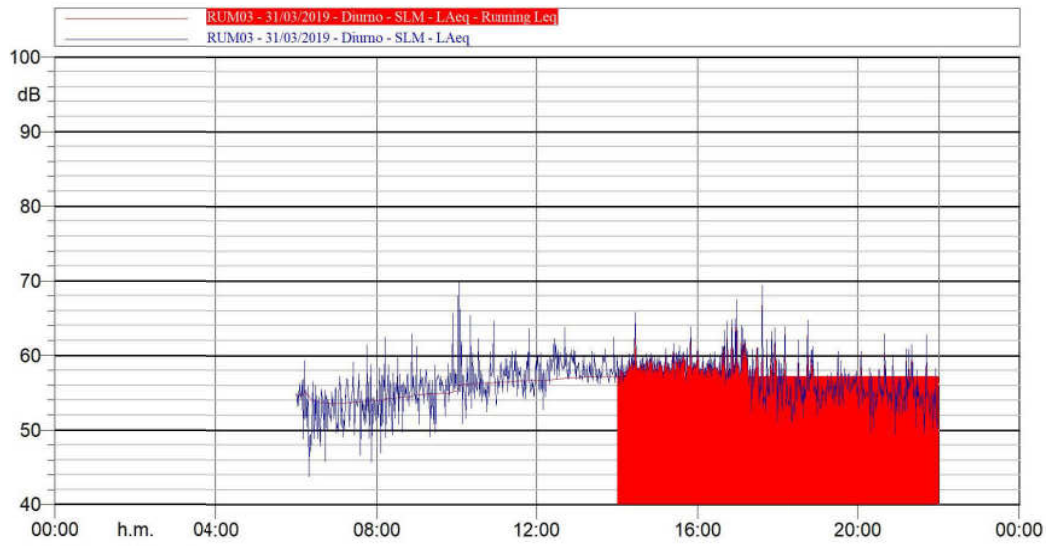
RUM03 - 30/03/2019 - Notturmo 1/3 All Min Spectrum - Lineare			
Hz	dB	Hz	dB
6.3 Hz	28.1 dB	8 Hz	30.9 dB
10 Hz	31.3 dB	12.5 Hz	29.4 dB
16 Hz	32.8 dB	20 Hz	31.0 dB
25 Hz	37.0 dB	31.5 Hz	33.6 dB
40 Hz	32.8 dB	50 Hz	40.7 dB
63 Hz	37.4 dB	80 Hz	38.1 dB
100 Hz	42.1 dB	125 Hz	34.9 dB
160 Hz	34.5 dB	200 Hz	37.0 dB
250 Hz	35.9 dB	315 Hz	34.1 dB
400 Hz	33.7 dB	500 Hz	33.3 dB
630 Hz	33.8 dB	800 Hz	34.4 dB
1000 Hz	35.1 dB	1250 Hz	33.9 dB
1600 Hz	32.7 dB	2000 Hz	32.4 dB
2500 Hz	31.4 dB	3150 Hz	31.6 dB
4000 Hz	31.4 dB	5000 Hz	32.2 dB
6300 Hz	33.7 dB	8000 Hz	34.8 dB



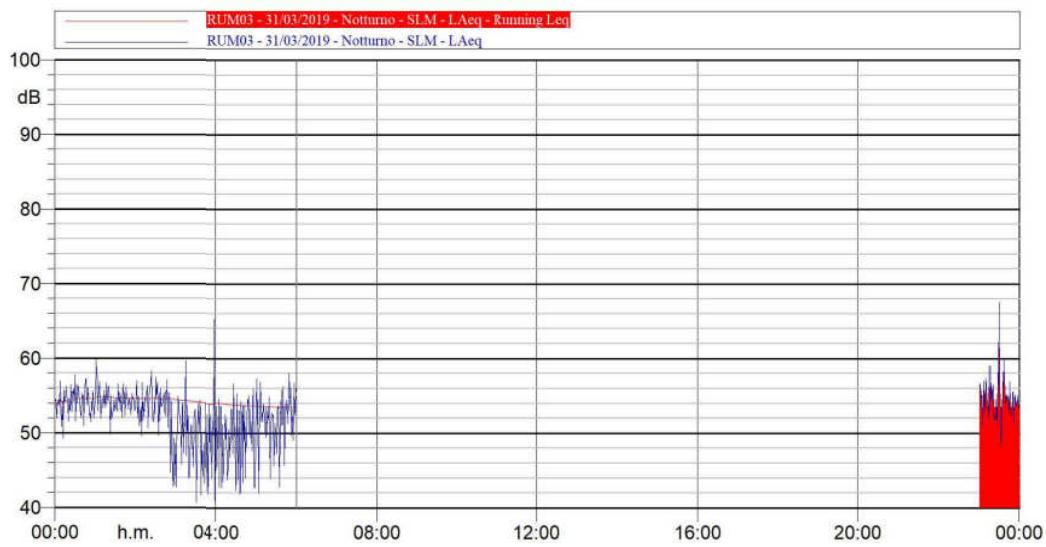




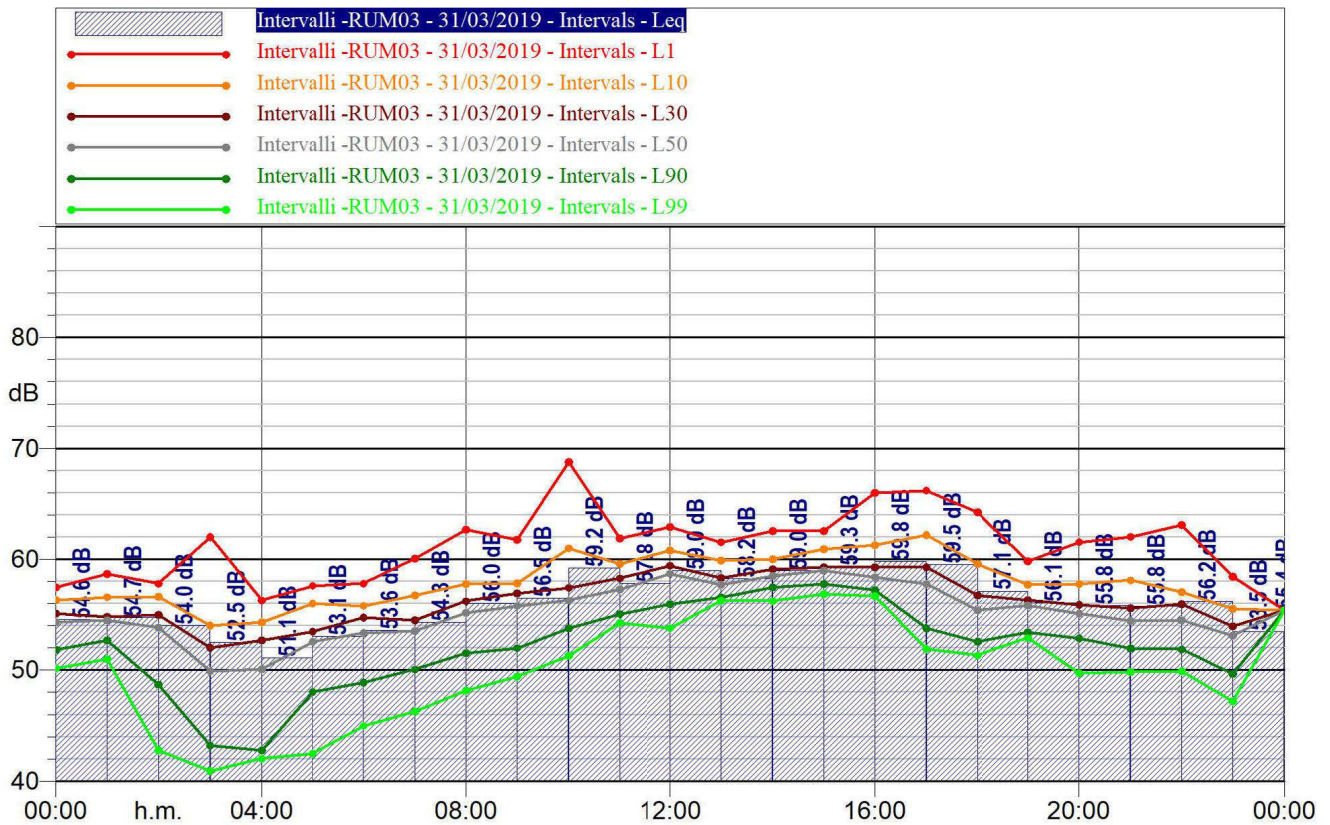
Intervallo Giorno/Notte - RUM03 31/03/2019	
LDay, Evening, Night	Laeq dB(A)
Lnight	53,5
Lday	57,9
LEvening	55,8
LNight	55,1



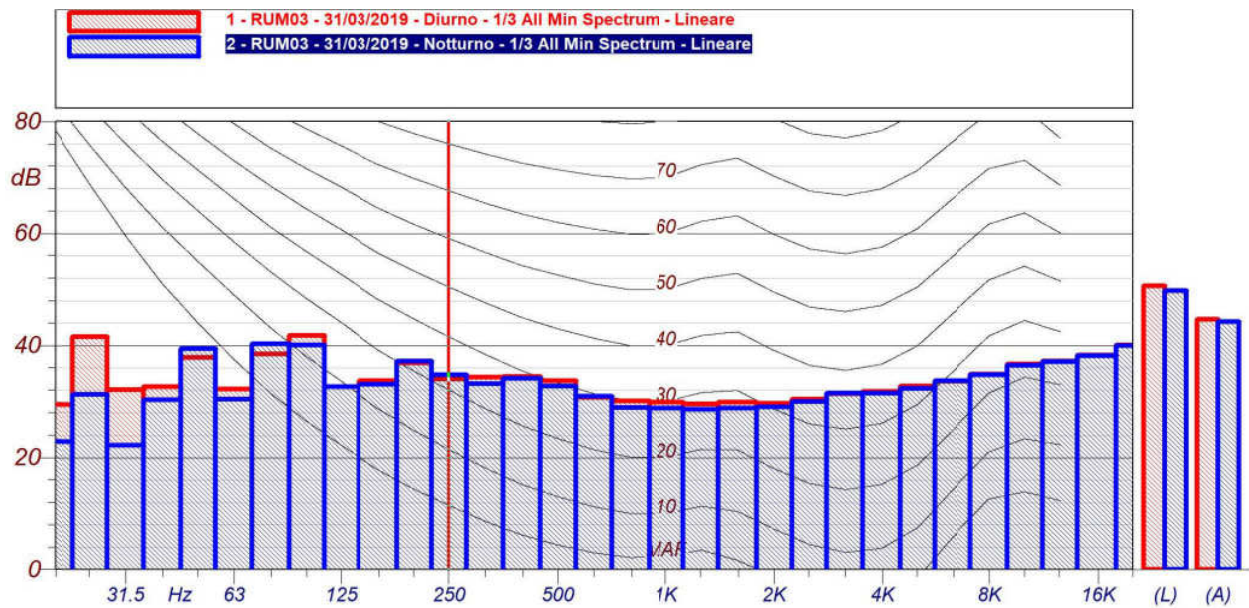
**L<sub>Aeq</sub> 57.2**



**L<sub>Aeq</sub> 53.5**

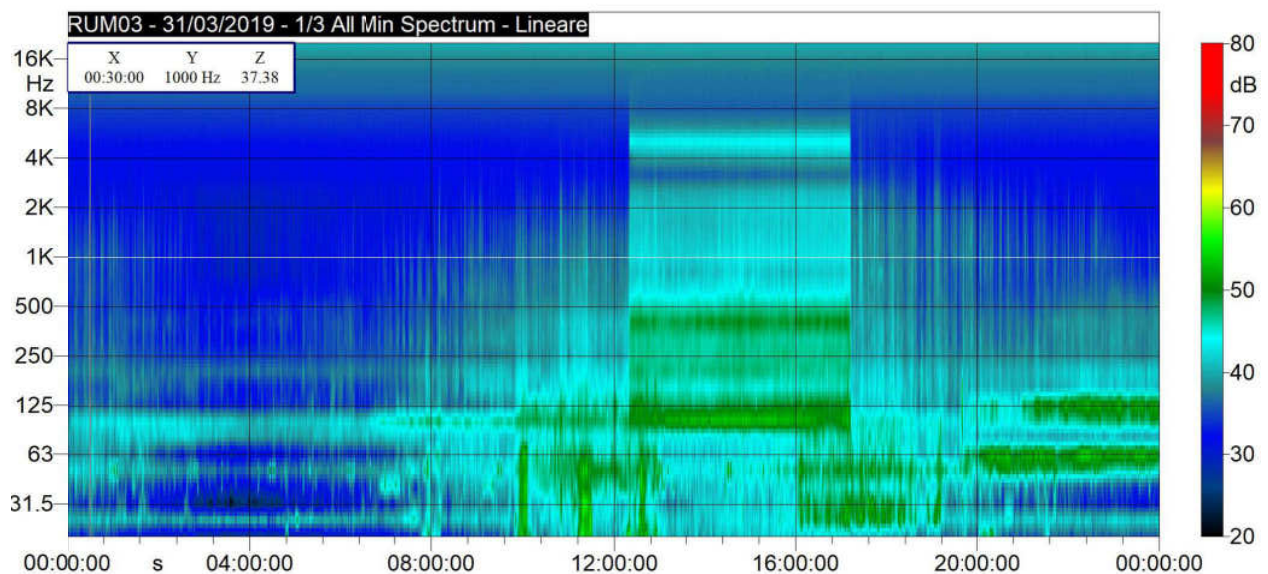


Intervalli-RUM03 31/03/2019									
Time(s)	Leq	Lmin	Lmax	L1	L10	L30	L50	L90	L99
	LAeq(dBA)	LAeq(dBA)	LAeq(dBA)	LAeq(dBA)	LAeq(dBA)	LAeq(dBA)	LAeq(dBA)	LAeq(dBA)	LAeq(dBA)
31/03/2019 00:00	54,6	49,2	57,8	57,4	56,3	55,1	54,3	51,9	50,1
31/03/2019 01:00	54,7	49,8	59,8	58,7	56,6	54,8	54,5	52,7	51
31/03/2019 02:00	54	42,7	58,4	57,8	56,6	55	53,8	48,7	42,8
31/03/2019 03:00	52,5	40,7	65,3	62	54	52	49,9	43,2	40,9
31/03/2019 04:00	51,1	41,9	56,7	56,3	54,3	52,7	50,1	42,8	42
31/03/2019 05:00	53,1	42	58,1	57,6	56	53,5	52,6	48	42,5
31/03/2019 06:00	53,6	43,8	59,4	57,8	55,8	54,7	53,3	48,9	45
31/03/2019 07:00	54,3	45,7	61,4	60	56,7	54,5	53,5	50,1	46,3
31/03/2019 08:00	56	47	62,9	62,7	57,8	56,2	55,2	51,5	48,2
31/03/2019 09:00	56,5	49,1	65,7	61,7	57,8	56,9	55,8	52	49,5
31/03/2019 10:00	59,2	50,9	69,9	68,8	61	57,4	56,3	53,8	51,3
31/03/2019 11:00	57,8	54,2	63,6	61,9	59,6	58,3	57,3	55,1	54,3
31/03/2019 12:00	59	52,8	63,8	62,9	60,8	59,4	58,7	56	53,8
31/03/2019 13:00	58,2	56,2	62,5	61,6	59,9	58,3	57,7	56,6	56,3
31/03/2019 14:00	59	56	65,8	62,6	60	59,1	58,5	57,5	56,2
31/03/2019 15:00	59,3	56,5	63,9	62,5	60,9	59,3	59	57,8	56,9
31/03/2019 16:00	59,8	56,2	67,5	66	61,3	59,3	58,4	57,2	56,7
31/03/2019 17:00	59,5	51,2	69,4	66,2	62,2	59,3	57,8	53,8	51,9
31/03/2019 18:00	57,1	51,1	64,8	64,3	59,6	56,8	55,4	52,6	51,3
31/03/2019 19:00	56,1	52,9	60,6	59,8	57,7	56,3	55,8	53,4	52,9
31/03/2019 20:00	55,8	49,5	62,9	61,5	57,8	55,9	55,1	52,9	49,7
31/03/2019 21:00	55,8	49,6	62,8	62	58,1	55,6	54,5	52	49,8
31/03/2019 22:00	56,2	48,4	67,5	63,1	57	55,9	54,5	51,9	49,9
31/03/2019 23:00	53,5	47	60,6	58,4	55,5	54	53,1	49,7	47,2

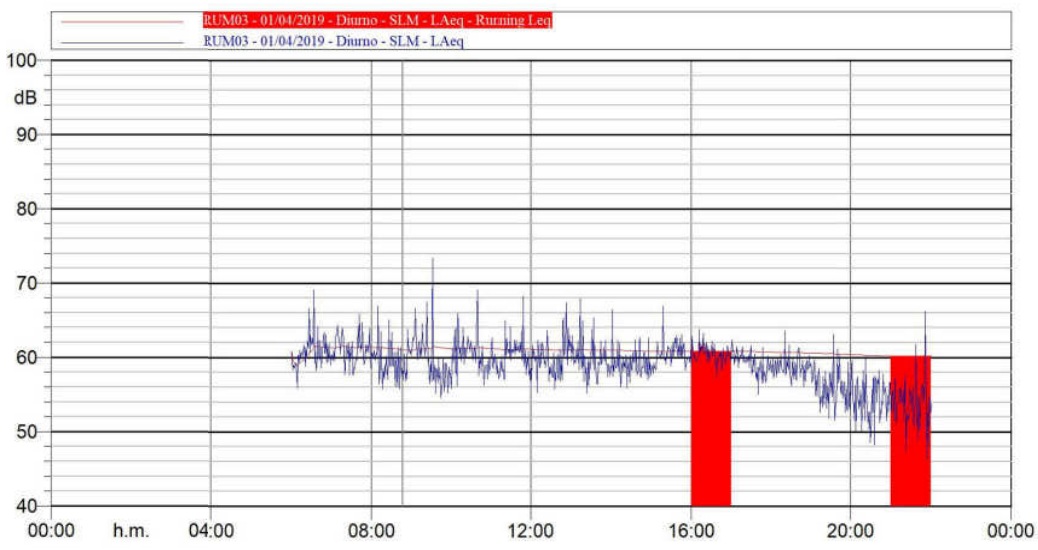
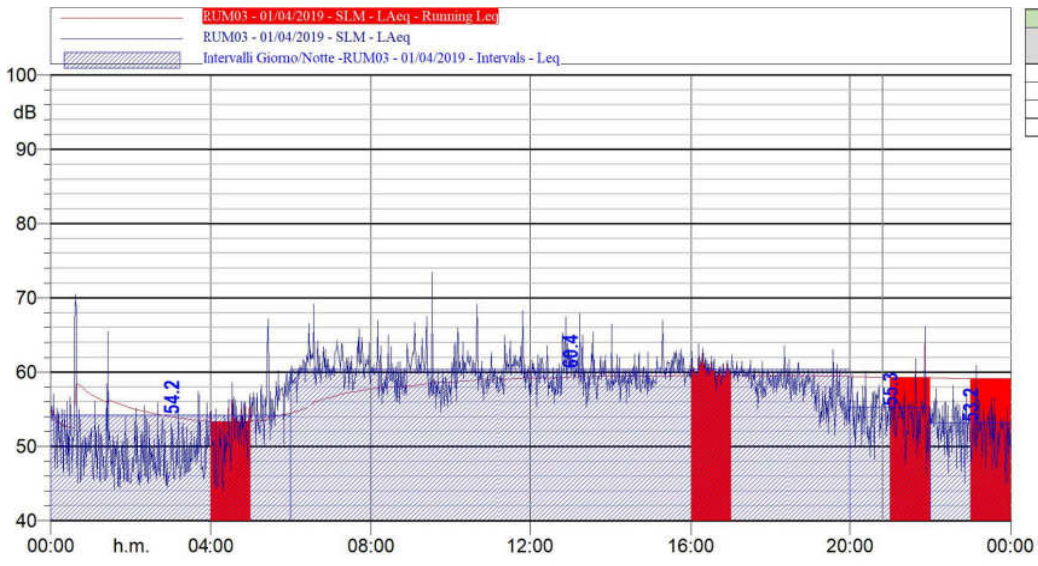


RUM03 - 31/03/2019 - Diurno 1/3 All Min Spectrum - Lineare			
Hz	dB	Hz	dB
6.3 Hz	24.2 dB	8 Hz	26.4 dB
10 Hz	25.2 dB	12.5 Hz	23.9 dB
16 Hz	32.0 dB	20 Hz	29.4 dB
25 Hz	41.5 dB	31.5 Hz	32.1 dB
40 Hz	32.6 dB	50 Hz	37.8 dB
63 Hz	32.1 dB	80 Hz	38.5 dB
100 Hz	41.7 dB	125 Hz	32.6 dB
160 Hz	33.7 dB	200 Hz	36.9 dB
250 Hz	34.0 dB	315 Hz	34.4 dB
400 Hz	34.4 dB	500 Hz	33.6 dB
630 Hz	30.7 dB	800 Hz	30.0 dB
1000 Hz	29.9 dB	1250 Hz	29.6 dB
1600 Hz	29.8 dB	2000 Hz	29.6 dB
2500 Hz	30.4 dB	3150 Hz	31.4 dB
4000 Hz	31.7 dB	5000 Hz	32.7 dB
6300 Hz	33.6 dB	8000 Hz	34.8 dB

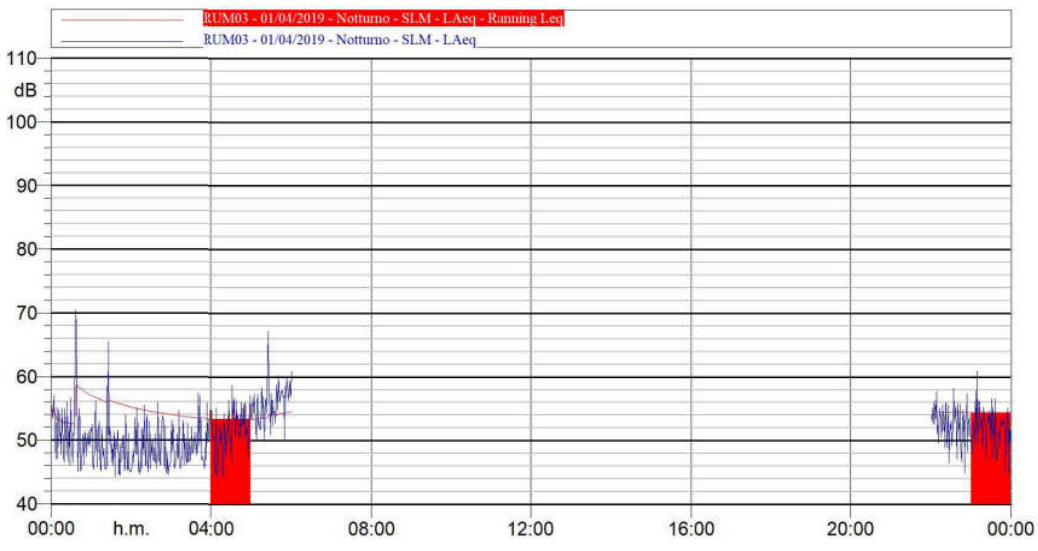
RUM03 - 31/03/2019 - Notturmo 1/3 All Min Spectrum - Lineare			
Hz	dB	Hz	dB
6.3 Hz	19.4 dB	8 Hz	19.9 dB
10 Hz	20.6 dB	12.5 Hz	19.3 dB
16 Hz	23.3 dB	20 Hz	22.8 dB
25 Hz	31.2 dB	31.5 Hz	22.1 dB
40 Hz	30.3 dB	50 Hz	39.5 dB
63 Hz	30.4 dB	80 Hz	40.3 dB
100 Hz	40.1 dB	125 Hz	32.6 dB
160 Hz	33.1 dB	200 Hz	37.2 dB
250 Hz	34.7 dB	315 Hz	33.2 dB
400 Hz	34.1 dB	500 Hz	32.7 dB
630 Hz	30.9 dB	800 Hz	28.9 dB
1000 Hz	28.8 dB	1250 Hz	28.6 dB
1600 Hz	28.7 dB	2000 Hz	29.0 dB
2500 Hz	29.9 dB	3150 Hz	31.5 dB
4000 Hz	31.4 dB	5000 Hz	32.3 dB
6300 Hz	33.7 dB	8000 Hz	34.7 dB



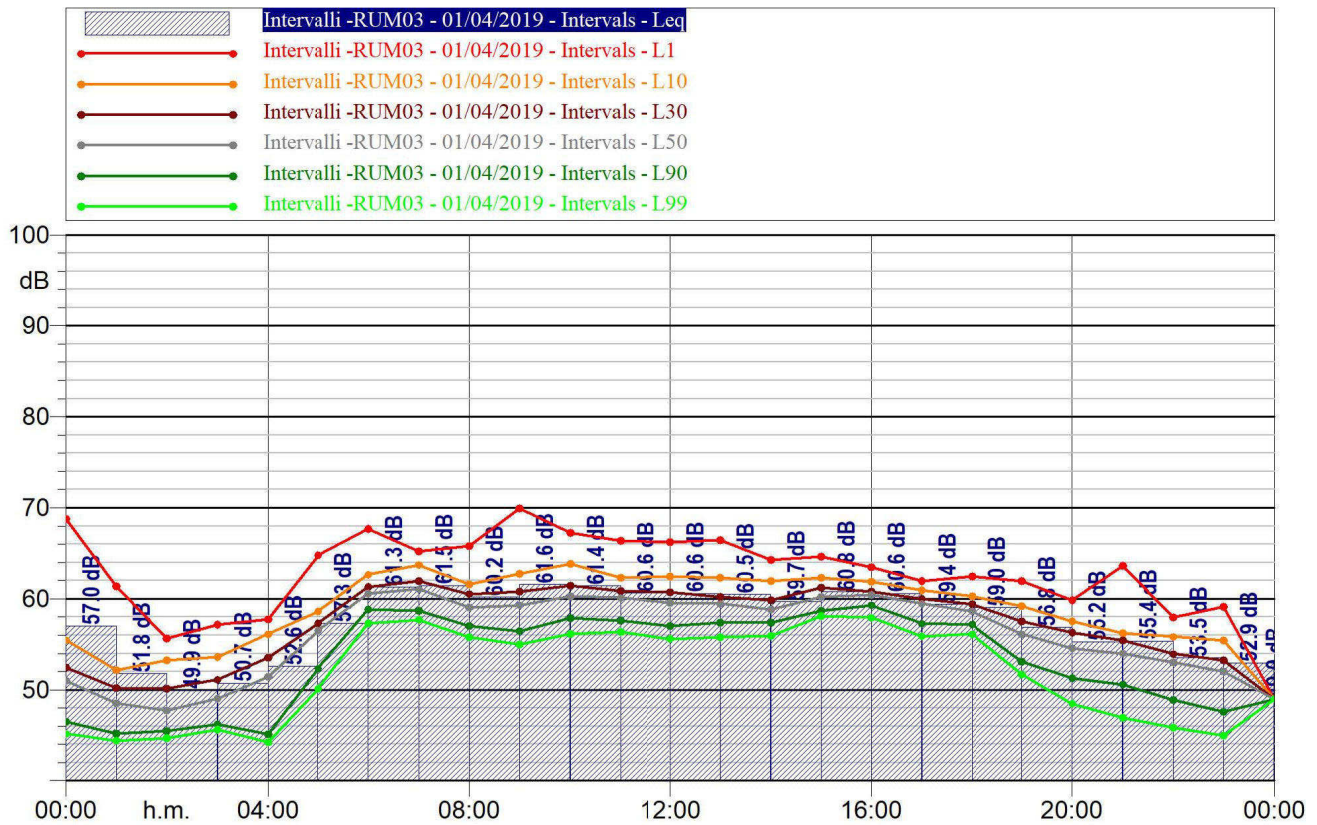
Intervalli Giorno/Notte -RUM 03/01/04/2019	
LDay, Evening, Night	Laeq dB(A)
Lnight	53,5
Lday	57,9
LEvening	55,8
LNight	55,1



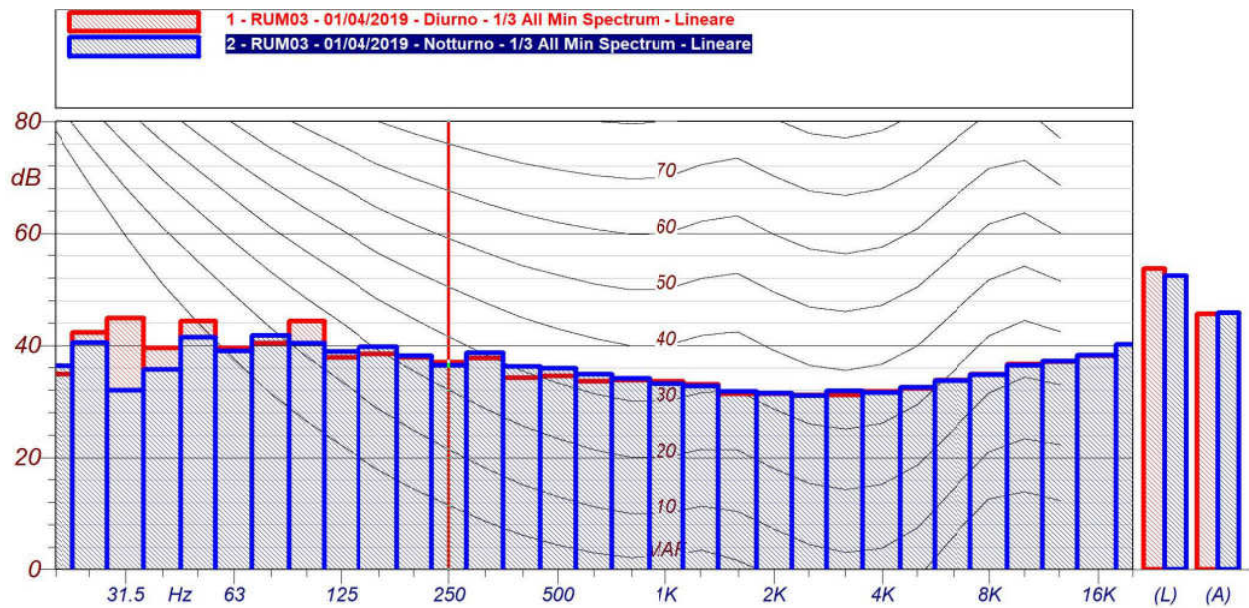
LAeq 60.2



LAeq 54.4

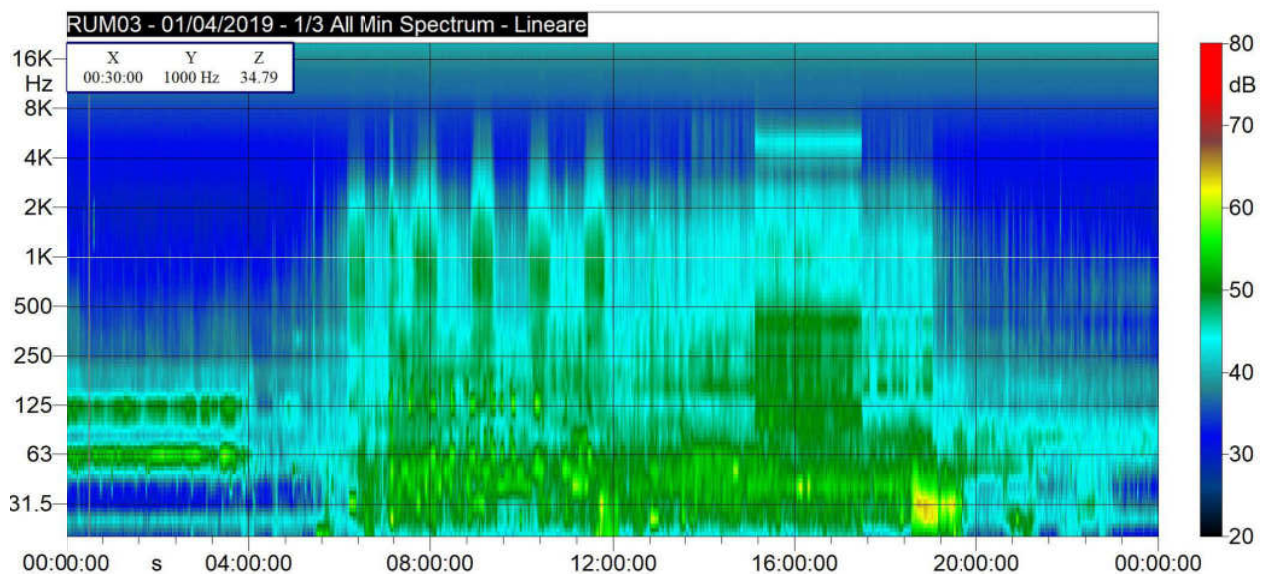


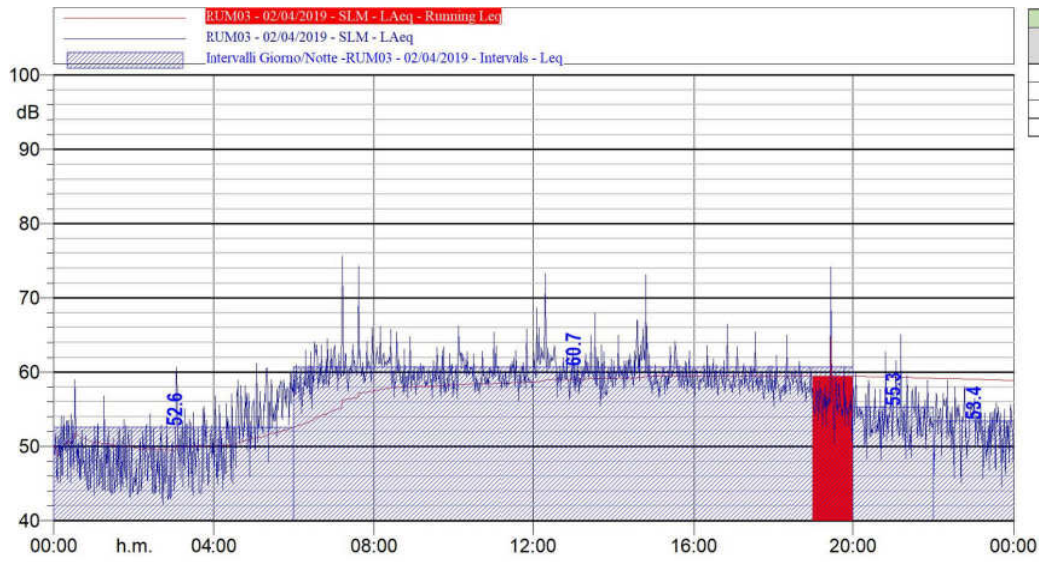
Intervalli-RUM03 01/04/2019									
Time(s)	Leq	Lmin	Lmax	L1	L10	L30	L50	L90	L99
	LAeq(dBA)	LAeq(dBA)	LAeq(dBA)	LAeq(dBA)	LAeq(dBA)	LAeq(dBA)	LAeq(dBA)	LAeq(dBA)	LAeq(dBA)
01/04/2019 00:00	57	45,1	70,5	68,8	55,5	52,4	51	46,5	45,2
01/04/2019 01:00	51,8	44,3	65,5	61,4	52,1	50,2	48,5	45,2	44,4
01/04/2019 02:00	49,9	44,5	55,9	55,7	53,2	50,1	47,7	45,5	44,7
01/04/2019 03:00	50,7	45,6	57,4	57,2	53,6	51,1	49	46,2	45,6
01/04/2019 04:00	52,6	44,1	58,7	57,8	56,1	53,5	51,4	45,1	44,2
01/04/2019 05:00	57,3	50	67,2	64,8	58,6	57,3	56,5	52,3	50,1
01/04/2019 06:00	61,3	55,9	69,2	67,7	62,6	61,3	60,5	58,8	57,3
01/04/2019 07:00	61,5	57,7	65,9	65,2	63,7	61,9	61	58,7	57,7
01/04/2019 08:00	60,2	55,8	66,9	65,8	61,6	60,5	59	57	55,8
01/04/2019 09:00	61,6	54,6	73,4	69,9	62,7	60,8	59,3	56,5	55
01/04/2019 10:00	61,4	56,1	69,1	67,2	63,8	61,4	60,3	57,9	56,2
01/04/2019 11:00	60,6	55,5	68,3	66,4	62,3	60,8	60,1	57,6	56,4
01/04/2019 12:00	60,6	55,3	67,5	66,2	62,5	60,7	59,5	57	55,6
01/04/2019 13:00	60,5	55,2	67,9	66,4	62,3	60,2	59,5	57,4	55,8
01/04/2019 14:00	59,7	55,9	66,5	64,3	61,9	59,8	58,8	57,4	56
01/04/2019 15:00	60,8	57,9	66,9	64,7	62,3	61,2	60,2	58,7	58,1
01/04/2019 16:00	60,6	57,4	63,8	63,4	61,9	60,8	60,4	59,3	57,9
01/04/2019 17:00	59,4	55	62,4	61,9	60,9	60	59,5	57,3	55,9
01/04/2019 18:00	59	56,1	63,6	62,5	60,3	59,4	58,7	57,2	56,1
01/04/2019 19:00	56,8	51,5	63,1	61,9	59,2	57,5	56,1	53,1	51,7
01/04/2019 20:00	55,2	48,3	60,1	59,9	57,5	56,3	54,5	51,3	48,5
01/04/2019 21:00	55,4	46,3	66,2	63,6	56,2	55,4	54	50,6	46,9
01/04/2019 22:00	53,5	45	58,2	58	55,8	53,9	53	48,9	45,8
01/04/2019 23:00	52,9	44,9	60,9	59,1	55,4	53,2	52	47,6	45



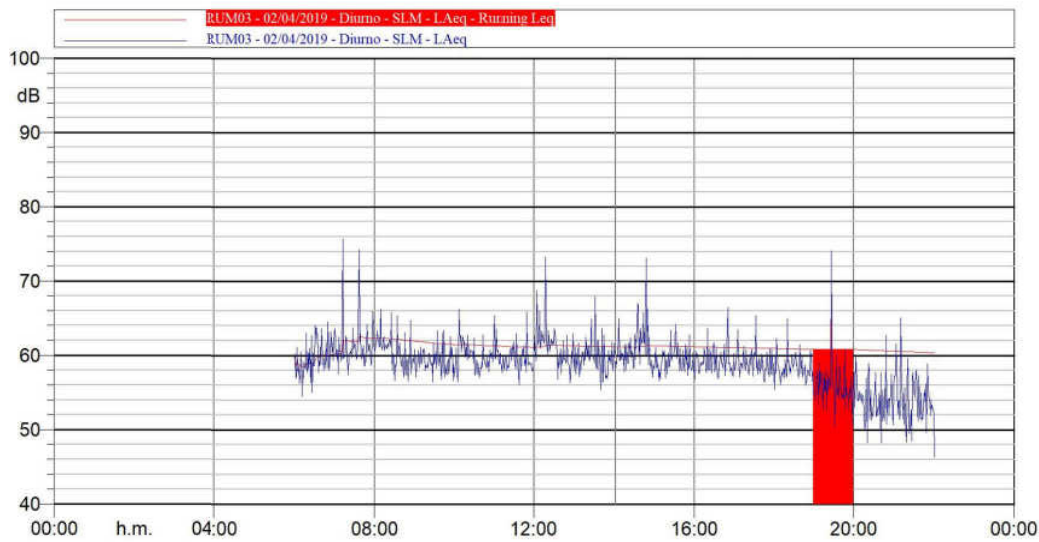
RUM03 - 01/04/2019 - Diurno 1/3 All Min Spectrum - Lineare			
Hz	dB	Hz	dB
6.3 Hz	30.4 dB	8 Hz	32.4 dB
10 Hz	33.8 dB	12.5 Hz	34.0 dB
16 Hz	36.9 dB	20 Hz	34.9 dB
25 Hz	42.3 dB	31.5 Hz	44.9 dB
40 Hz	39.5 dB	50 Hz	44.3 dB
63 Hz	39.6 dB	80 Hz	40.4 dB
100 Hz	44.3 dB	125 Hz	37.9 dB
160 Hz	38.5 dB	200 Hz	37.8 dB
250 Hz	37.0 dB	315 Hz	37.7 dB
400 Hz	34.3 dB	500 Hz	34.6 dB
630 Hz	33.6 dB	800 Hz	33.8 dB
1000 Hz	33.6 dB	1250 Hz	33.0 dB
1600 Hz	31.3 dB	2000 Hz	31.4 dB
2500 Hz	31.1 dB	3150 Hz	31.2 dB
4000 Hz	31.7 dB	5000 Hz	32.3 dB
6300 Hz	33.8 dB	8000 Hz	34.9 dB

RUM03 - 01/04/2019 - Notturmo 1/3 All Min Spectrum - Lineare			
Hz	dB	Hz	dB
6.3 Hz	23.6 dB	8 Hz	30.9 dB
10 Hz	34.9 dB	12.5 Hz	36.3 dB
16 Hz	35.2 dB	20 Hz	36.3 dB
25 Hz	40.5 dB	31.5 Hz	32.0 dB
40 Hz	35.7 dB	50 Hz	41.5 dB
63 Hz	39.0 dB	80 Hz	41.8 dB
100 Hz	40.4 dB	125 Hz	39.0 dB
160 Hz	39.7 dB	200 Hz	38.2 dB
250 Hz	36.5 dB	315 Hz	38.7 dB
400 Hz	36.2 dB	500 Hz	35.9 dB
630 Hz	34.8 dB	800 Hz	34.1 dB
1000 Hz	33.1 dB	1250 Hz	32.7 dB
1600 Hz	31.7 dB	2000 Hz	31.4 dB
2500 Hz	31.0 dB	3150 Hz	31.8 dB
4000 Hz	31.6 dB	5000 Hz	32.5 dB
6300 Hz	33.7 dB	8000 Hz	34.8 dB

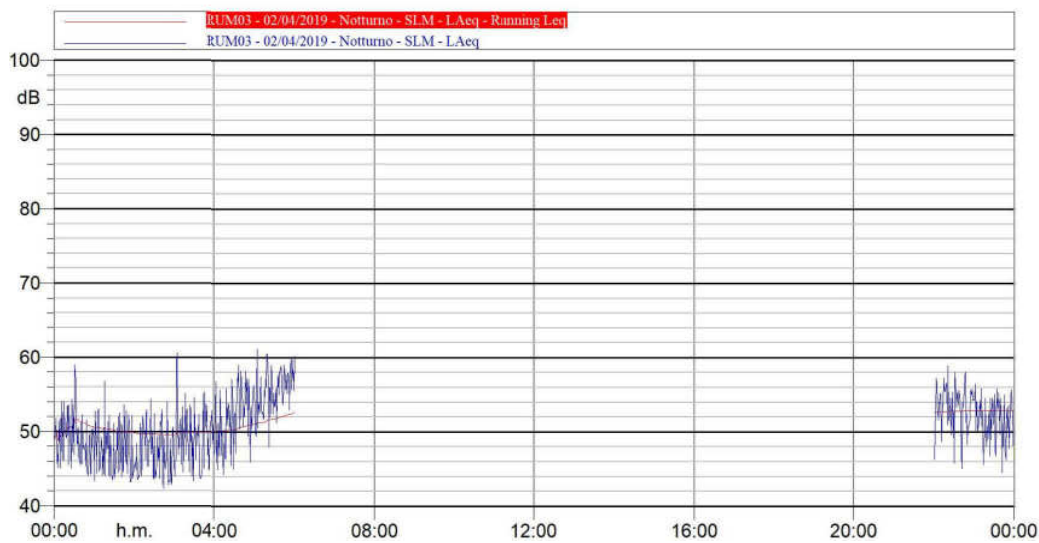




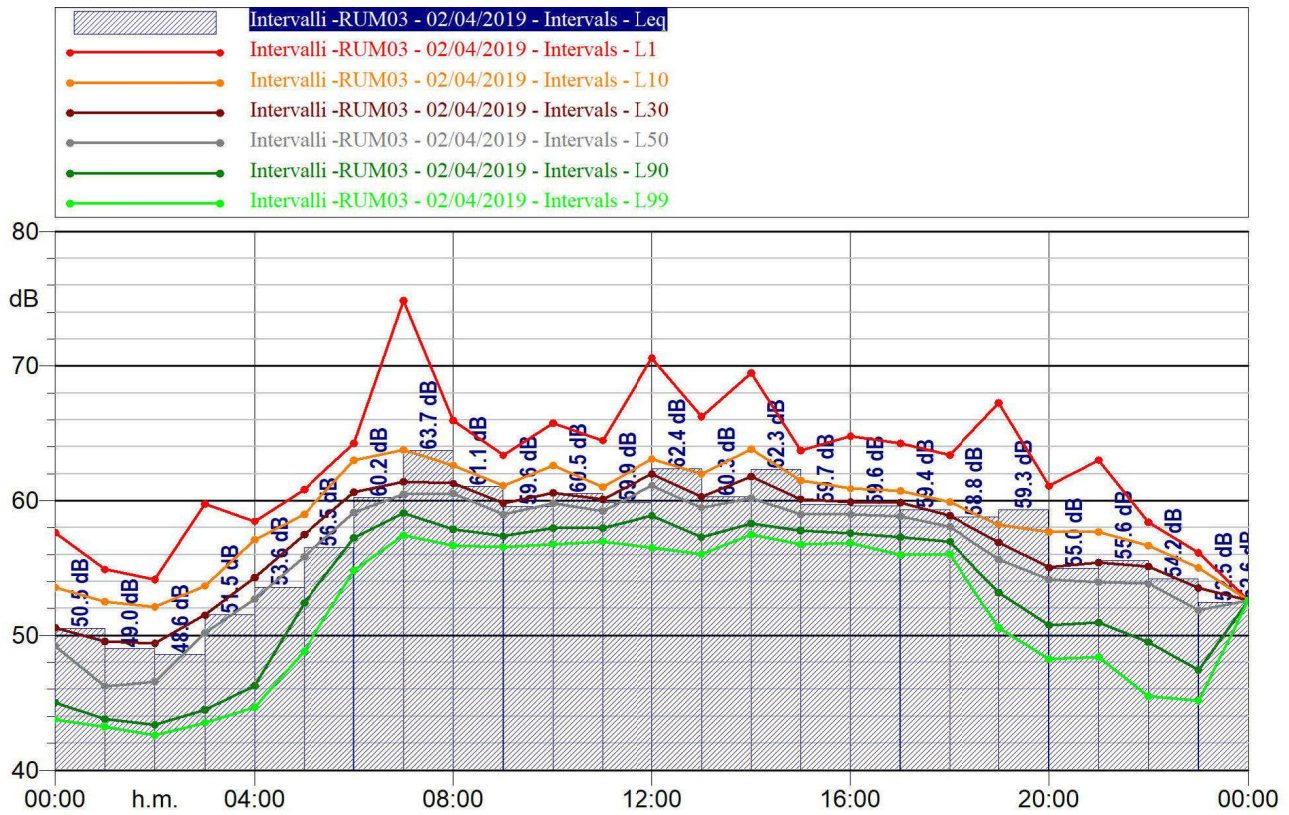
Intervalli Giorno/Notte - RUM 03/02/04/2019	
LDay, Evening, Night	LAeq dB(A)
Lnight	52,6
Lday	60,7
LEvening	55,3
LNight	53,4



LAeq 60.4

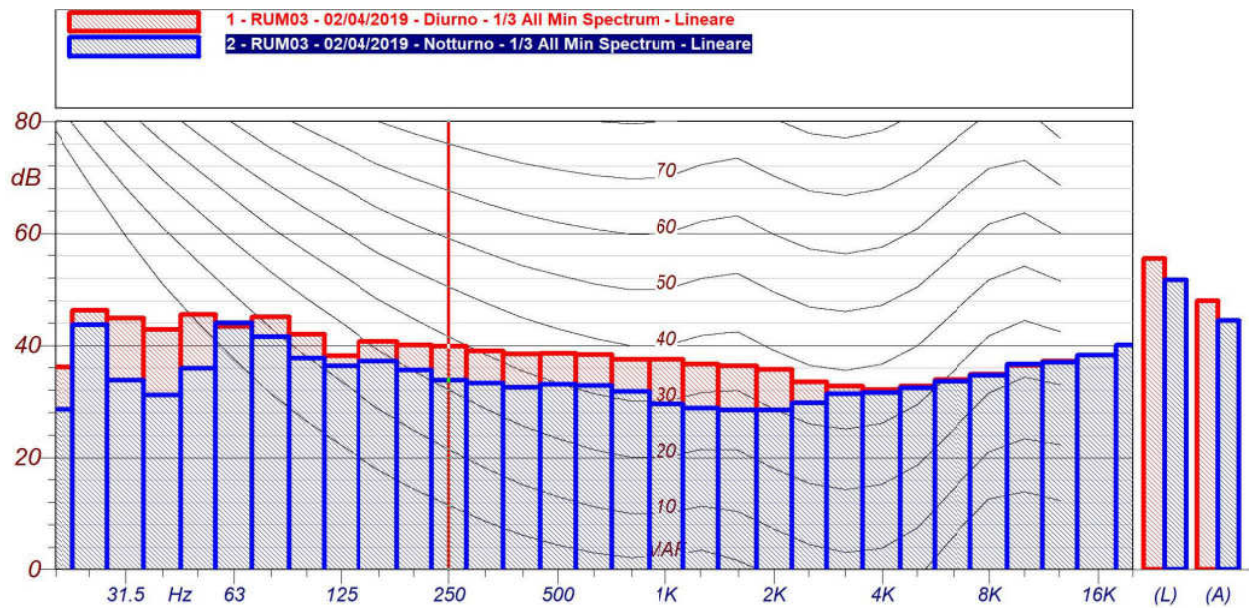


LAeq 52.8



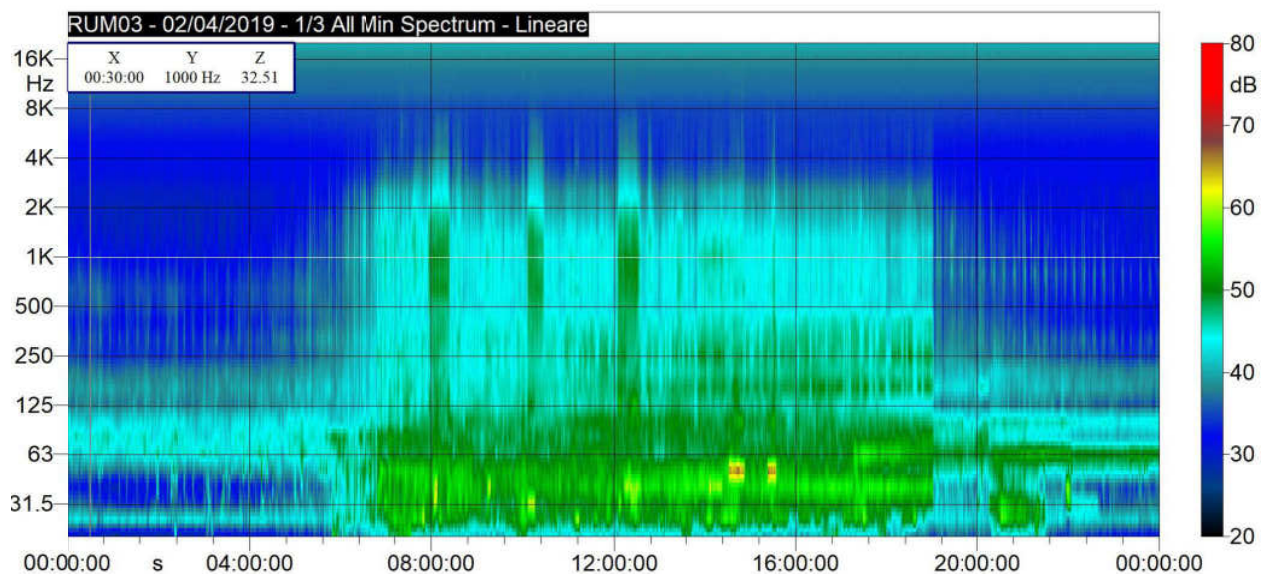
Intervalli-RUM03 02/04/2019									
Time(s)	Leq	Lmin	Lmax	L1	L10	L30	L50	L90	L99
	LAeq(dBA)	LAeq(dBA)	LAeq(dBA)	LAeq(dBA)	LAeq(dBA)	LAeq(dBA)	LAeq(dBA)	LAeq(dBA)	LAeq(dBA)
02/04/2019 00:00	60,3	51,7	66,7	66,3	62,5	60,8	59,3	53,5	51,9
02/04/2019 01:00	57,1	51,6	63,8	63,7	60,6	57,1	54,5	52,5	51,6
02/04/2019 02:00	58,7	51,6	66,5	66,3	60,9	58,8	56,9	52,8	51,8
02/04/2019 03:00	59,9	55,6	65,5	65,1	62,6	60,2	59,5	56,6	55,7
02/04/2019 04:00	62,6	57	68,7	67,5	64,8	63,3	61,5	58,5	57,2
02/04/2019 05:00	67,2	58,3	79	77,9	67,8	66	64,4	61,3	59,4
02/04/2019 06:00	75,5	65	81,9	81,9	78,1	76	74,3	68,6	66,1
02/04/2019 07:00	76,6	68,8	87,3	85,5	78,7	76,1	73,9	71,3	69
02/04/2019 08:00	75,7	68,5	81,8	81,8	78,5	76,1	74,8	70,6	69,2
02/04/2019 09:00	75,8	67,8	82,9	81,4	79,3	76,4	74	69,4	68,1
02/04/2019 10:00	76,4	66,7	84,2	82,8	79,3	77,2	74,2	68,8	66,7
02/04/2019 11:00	77,2	67,2	84,4	84,3	80,1	77,6	75,9	69,4	67,7
02/04/2019 12:00	75,6	67,2	81,9	81,5	78,6	76,3	74,4	70,3	67,3
02/04/2019 13:00	76,1	69,3	81,8	80,8	78,8	76,9	75,8	71,4	69,3
02/04/2019 14:00	76,5	68,3	83,1	82,3	79,9	77,7	74,4	69,9	68,4
02/04/2019 15:00	76,1	67,5	84,3	82,2	78,8	76,7	75,4	70,5	67,6
02/04/2019 16:00	74,8	67,6	86,9	82,5	76,8	74,2	72,4	69,5	68,1
02/04/2019 17:00	72,9	64,8	81,8	80,3	75,7	72,8	70,3	66,4	65
02/04/2019 18:00	69,2	61,1	75,4	75,3	71,9	69,9	67,5	64,2	61,7
02/04/2019 19:00	71	62,1	81,5	79,6	73,6	70,6	67,8	63,4	62,2
02/04/2019 20:00	68,3	58,9	75,2	74,9	72,3	69,1	65,1	61,4	59,5
02/04/2019 21:00	67,8	58,1	77	76,7	70,1	65,9	63,8	60,2	58,3
02/04/2019 22:00	63,9	58	70,1	68,9	66,3	64,5	63,3	60,7	58,2
02/04/2019 23:00	62,4	56,4	67,3	66,5	64,2	63,1	62	59,2	57,3

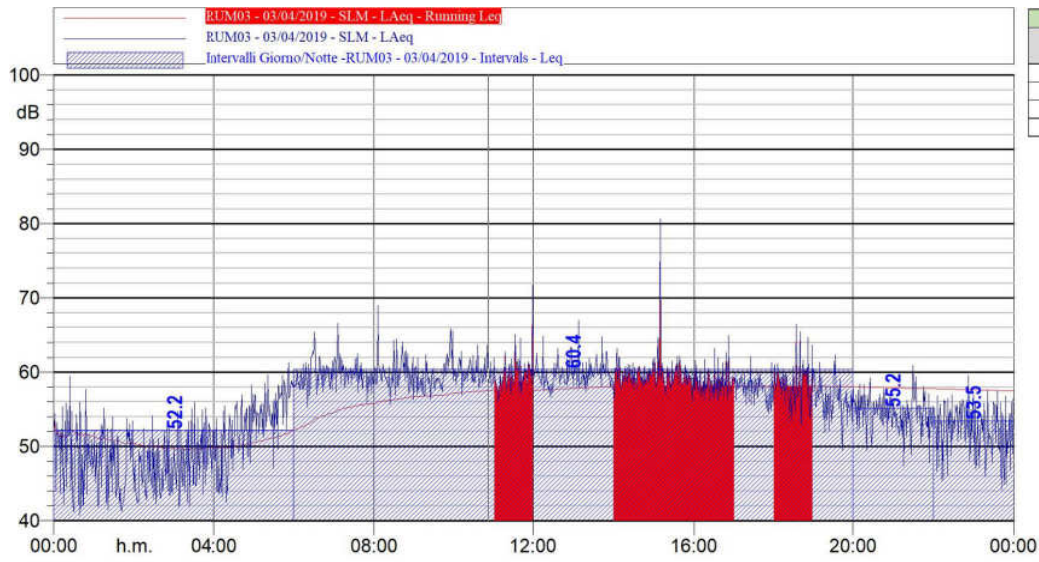




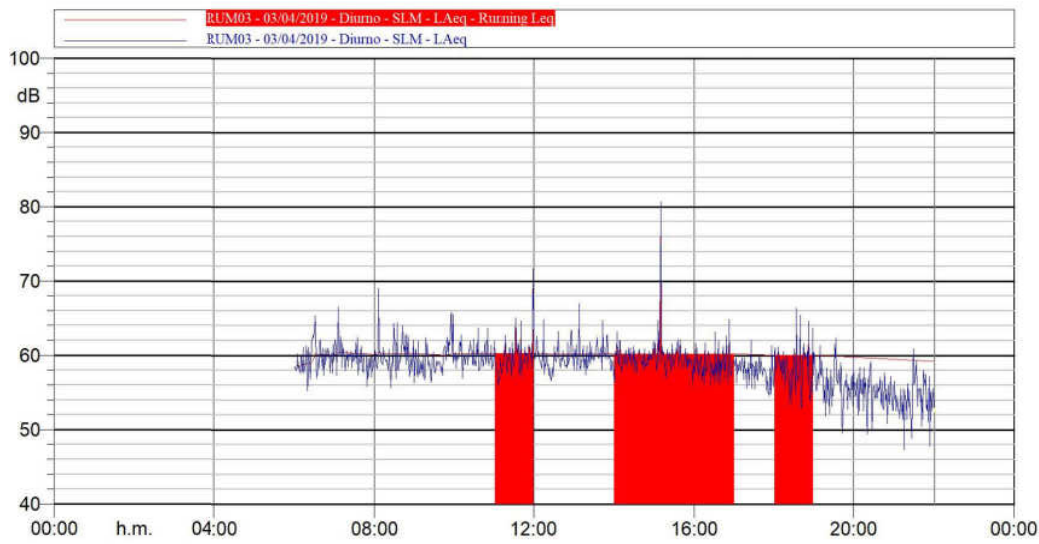
RUM03 - 02/04/2019 - Diurno 1/3 All Min Spectrum - Lineare			
Hz	dB	Hz	dB
6.3 Hz	30.4 dB	8 Hz	34.6 dB
10 Hz	34.9 dB	12.5 Hz	36.2 dB
16 Hz	39.3 dB	20 Hz	36.2 dB
25 Hz	46.3 dB	31.5 Hz	44.9 dB
40 Hz	42.9 dB	50 Hz	45.5 dB
63 Hz	43.3 dB	80 Hz	45.0 dB
100 Hz	42.0 dB	125 Hz	38.1 dB
160 Hz	40.7 dB	200 Hz	40.0 dB
250 Hz	39.8 dB	315 Hz	39.0 dB
400 Hz	38.4 dB	500 Hz	38.6 dB
630 Hz	38.4 dB	800 Hz	37.5 dB
1000 Hz	37.5 dB	1250 Hz	36.6 dB
1600 Hz	36.4 dB	2000 Hz	35.7 dB
2500 Hz	33.5 dB	3150 Hz	32.8 dB
4000 Hz	32.1 dB	5000 Hz	32.8 dB
6300 Hz	33.9 dB	8000 Hz	34.9 dB

RUM03 - 02/04/2019 - Notturmo 1/3 All Min Spectrum - Lineare			
Hz	dB	Hz	dB
6.3 Hz	22.1 dB	8 Hz	22.9 dB
10 Hz	24.2 dB	12.5 Hz	27.6 dB
16 Hz	35.6 dB	20 Hz	28.5 dB
25 Hz	43.7 dB	31.5 Hz	33.8 dB
40 Hz	31.1 dB	50 Hz	35.9 dB
63 Hz	44.0 dB	80 Hz	41.6 dB
100 Hz	37.8 dB	125 Hz	36.4 dB
160 Hz	37.2 dB	200 Hz	35.6 dB
250 Hz	33.8 dB	315 Hz	33.3 dB
400 Hz	32.5 dB	500 Hz	33.0 dB
630 Hz	32.9 dB	800 Hz	31.8 dB
1000 Hz	29.6 dB	1250 Hz	28.8 dB
1600 Hz	28.5 dB	2000 Hz	28.5 dB
2500 Hz	29.8 dB	3150 Hz	31.3 dB
4000 Hz	31.5 dB	5000 Hz	32.4 dB
6300 Hz	33.6 dB	8000 Hz	34.7 dB

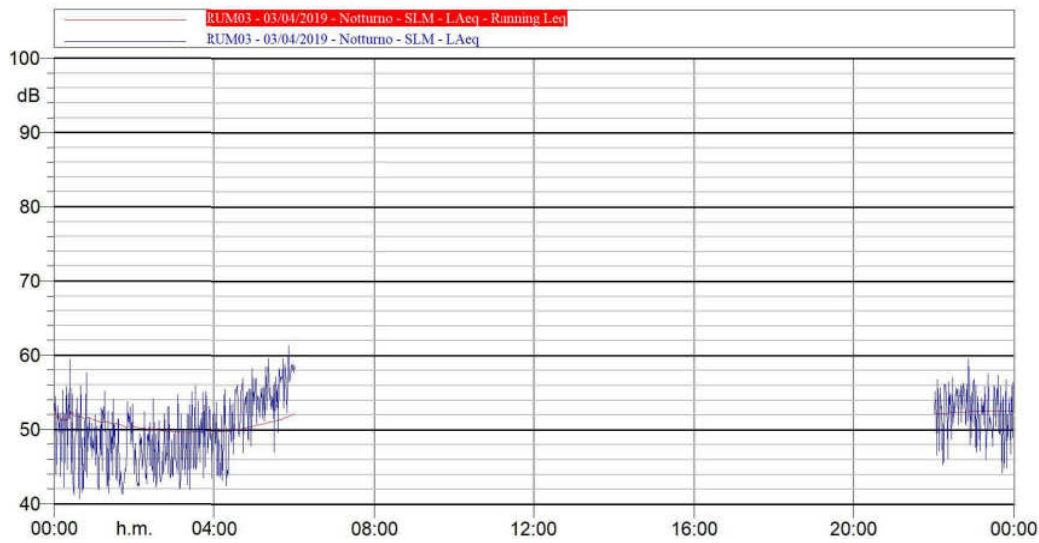




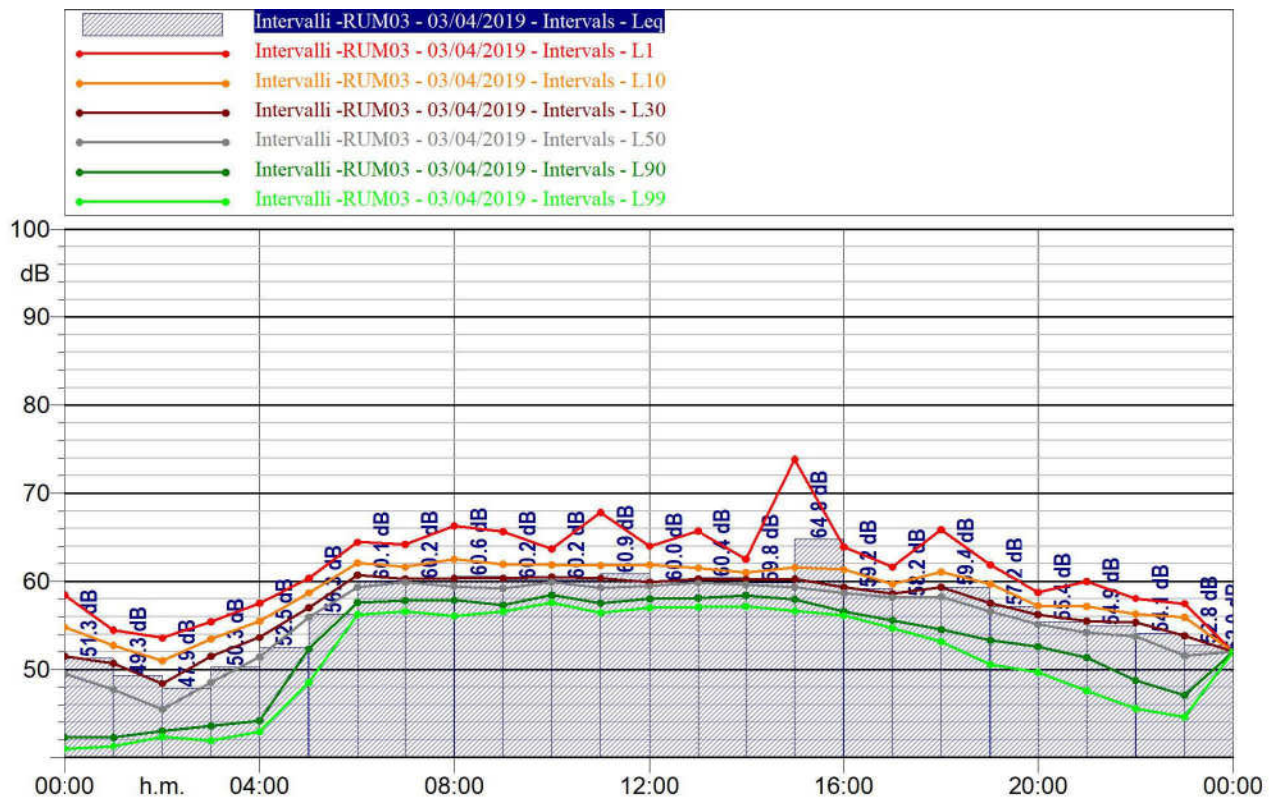
Intervalli Giorno/Notte - RUM 03/03/04/2019	
LDay, Evening, Night	LAeq dB(A)
Lnight	52,6
Lday	60,7
LEvening	55,3
LNight	53,4



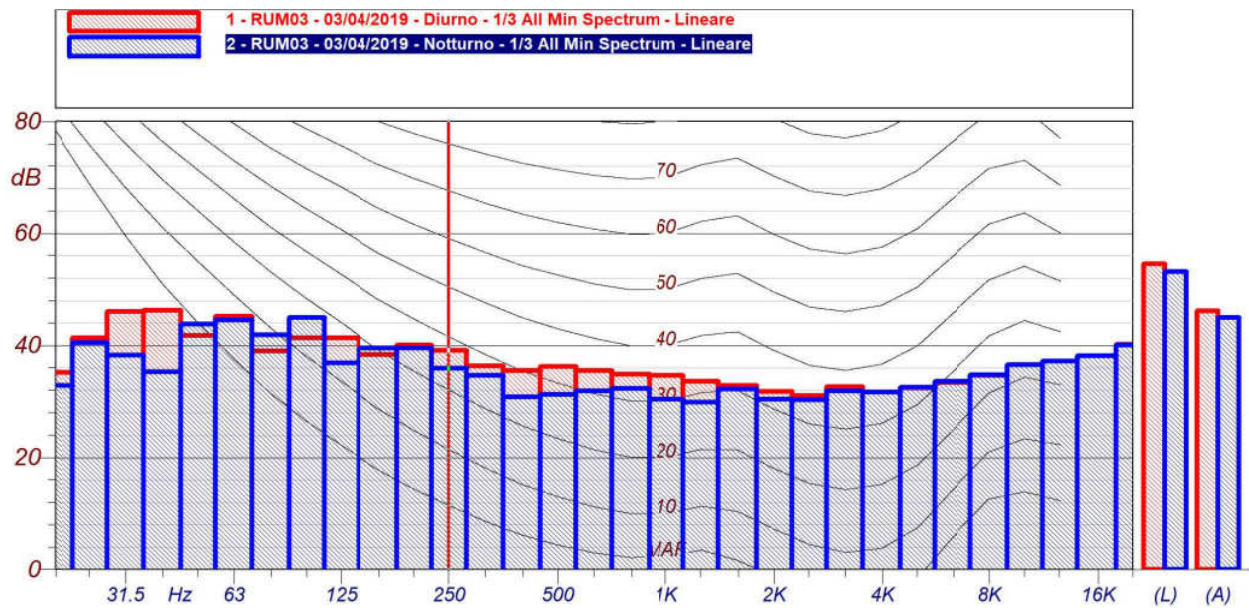
LAeq 59.2



LAeq 52.6

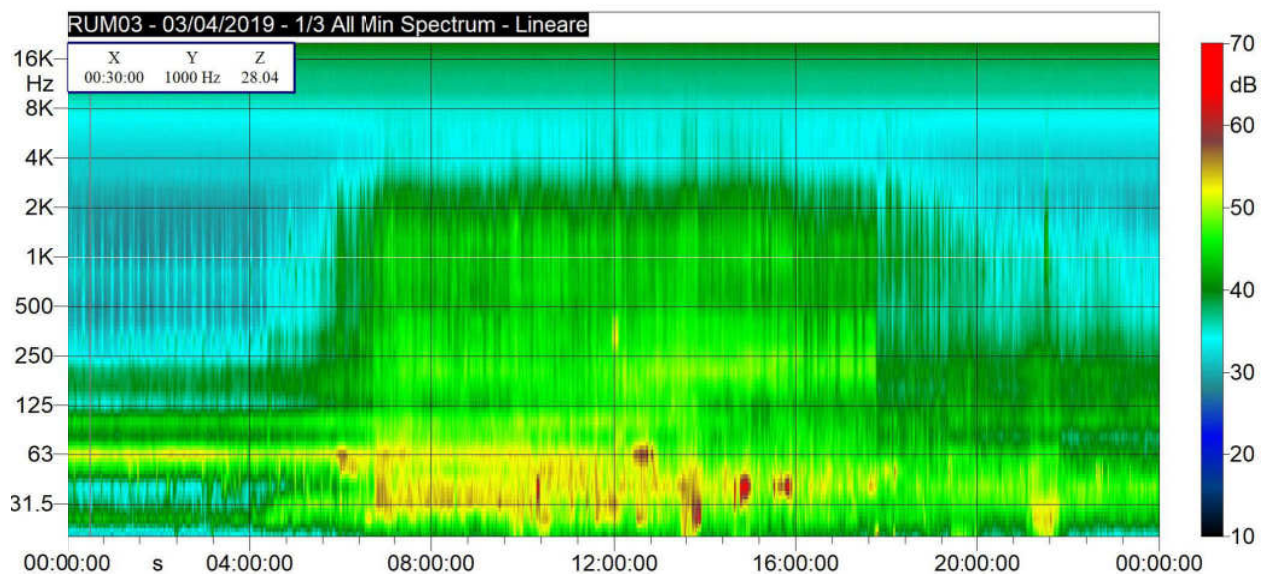


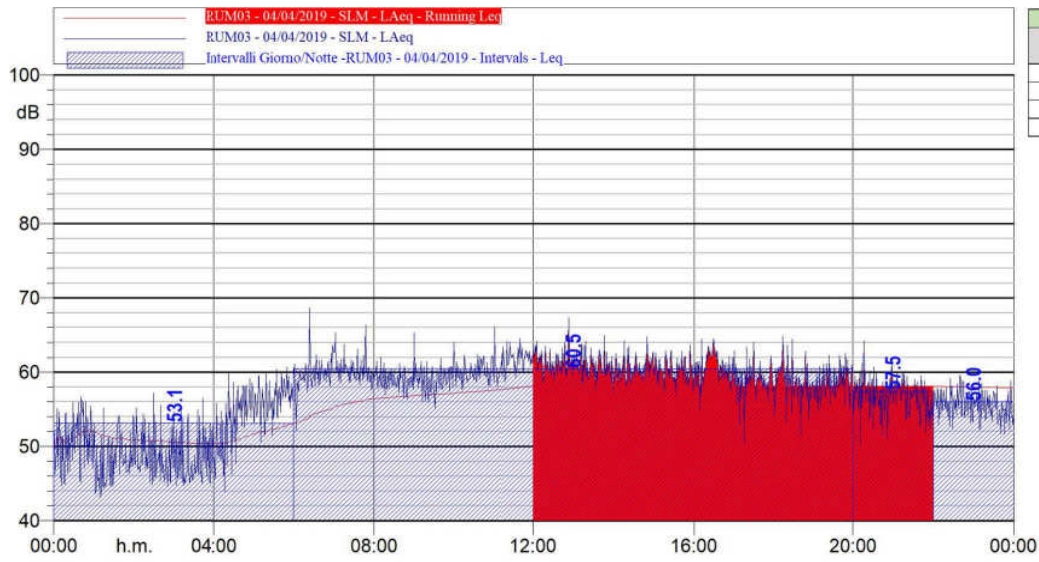
Intervalli-RUM03 03/04/2019									
Time(s)	Leq	Lmin	Lmax	L1	L10	L30	L50	L90	L99
	LAeq(dBA)	LAeq(dBA)	LAeq(dBA)	LAeq(dBA)	LAeq(dBA)	LAeq(dBA)	LAeq(dBA)	LAeq(dBA)	LAeq(dBA)
03/04/2019 00:00	51,3	40,7	59,5	58,4	54,8	51,5	49,5	42,3	41
03/04/2019 01:00	49,3	41,3	55,2	54,5	52,7	50,7	47,7	42,3	41,3
03/04/2019 02:00	47,9	42,2	54,1	53,6	51	48,4	45,5	43	42,3
03/04/2019 03:00	50,3	41,9	55,9	55,4	53,4	51,5	48,5	43,6	41,9
03/04/2019 04:00	52,5	42,5	58,3	57,5	55,5	53,6	51,4	44,2	42,9
03/04/2019 05:00	56,3	47	61,4	60,3	58,7	57	55,9	52,3	48,5
03/04/2019 06:00	60,1	55,3	65,4	64,5	62,1	60,7	59,3	57,6	56,2
03/04/2019 07:00	60,2	55,9	66,6	64,2	61,6	60,3	59,9	57,8	56,6
03/04/2019 08:00	60,6	55,7	69	66,3	62,5	60,3	59,4	57,9	56,1
03/04/2019 09:00	60,2	56,4	65,8	65,6	62	60,4	59,2	57,3	56,6
03/04/2019 10:00	60,2	57	63,7	63,7	61,9	60,5	59,9	58,5	57,6
03/04/2019 11:00	60,9	56,1	71,7	67,8	61,8	60,4	59,3	57,5	56,5
03/04/2019 12:00	60	56,7	64,9	64	61,9	59,9	59,5	58	57
03/04/2019 13:00	60,4	56,6	67	65,7	61,5	60,3	59,8	58,1	57,1
03/04/2019 14:00	59,8	56,5	63,2	62,5	61	60,2	59,6	58,4	57,1
03/04/2019 15:00	64,8	56,1	80,7	73,9	61,5	60,3	59,3	58	56,6
03/04/2019 16:00	59,2	56,1	64,9	63,9	61,3	59,3	58,7	56,6	56,1
03/04/2019 17:00	58,2	54,6	62,1	61,6	59,7	58,6	58,2	55,6	54,7
03/04/2019 18:00	59,4	53	66,4	65,9	61,1	59,3	58,3	54,5	53,2
03/04/2019 19:00	57,2	49,6	62,4	61,9	59,7	57,5	56,5	53,3	50,5
03/04/2019 20:00	55,4	49,4	59,2	58,7	57,2	56,2	55,1	52,6	49,7
03/04/2019 21:00	54,9	47,3	60,9	60	57,1	55,5	54,2	51,4	47,6
03/04/2019 22:00	54,1	45,3	59,6	58,1	56,3	55,4	53,8	48,7	45,5
03/04/2019 23:00	52,8	44,2	57,6	57,5	55,9	53,8	51,6	47,1	44,6



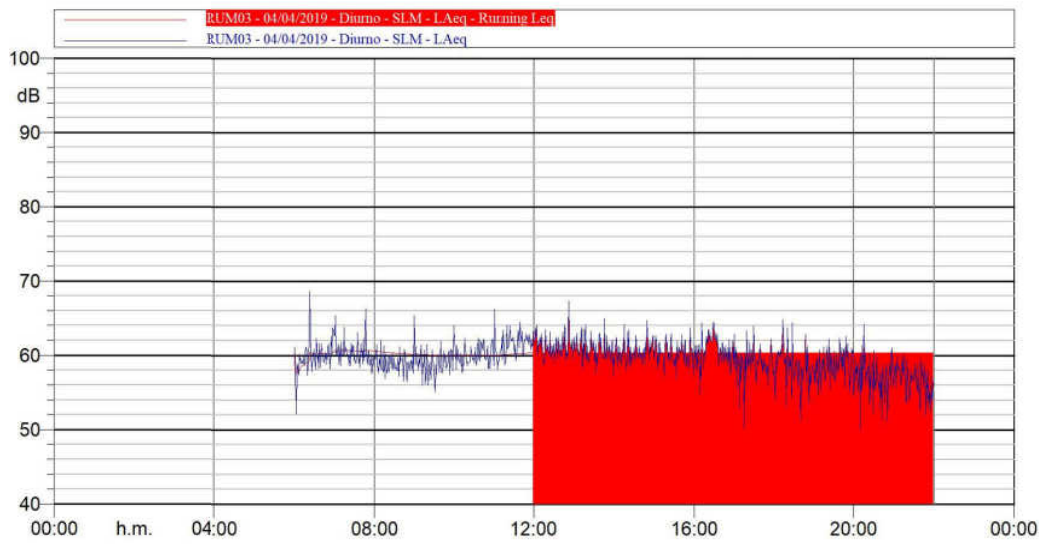
RUM03 - 03/04/2019 - Diurno 1/3 All Min Spectrum - Lineare			
Hz	dB	Hz	dB
6.3 Hz	30.0 dB	8 Hz	28.5 dB
10 Hz	35.5 dB	12.5 Hz	34.8 dB
16 Hz	37.7 dB	20 Hz	35.2 dB
25 Hz	41.3 dB	31.5 Hz	46.1 dB
40 Hz	46.2 dB	50 Hz	41.7 dB
63 Hz	45.2 dB	80 Hz	39.0 dB
100 Hz	41.4 dB	125 Hz	41.4 dB
160 Hz	38.4 dB	200 Hz	40.1 dB
250 Hz	39.2 dB	315 Hz	36.3 dB
400 Hz	35.5 dB	500 Hz	36.3 dB
630 Hz	35.5 dB	800 Hz	34.9 dB
1000 Hz	34.6 dB	1250 Hz	33.6 dB
1600 Hz	32.8 dB	2000 Hz	31.7 dB
2500 Hz	31.1 dB	3150 Hz	32.6 dB
4000 Hz	31.7 dB	5000 Hz	32.4 dB
6300 Hz	33.4 dB	8000 Hz	34.6 dB

RUM03 - 03/04/2019 - Notturmo 1/3 All Min Spectrum - Lineare			
Hz	dB	Hz	dB
6.3 Hz	27.0 dB	8 Hz	24.7 dB
10 Hz	31.2 dB	12.5 Hz	29.7 dB
16 Hz	34.9 dB	20 Hz	32.9 dB
25 Hz	40.5 dB	31.5 Hz	38.3 dB
40 Hz	35.3 dB	50 Hz	43.8 dB
63 Hz	44.5 dB	80 Hz	41.9 dB
100 Hz	45.0 dB	125 Hz	36.9 dB
160 Hz	39.5 dB	200 Hz	39.6 dB
250 Hz	35.9 dB	315 Hz	34.7 dB
400 Hz	30.8 dB	500 Hz	31.2 dB
630 Hz	31.8 dB	800 Hz	32.3 dB
1000 Hz	30.4 dB	1250 Hz	29.8 dB
1600 Hz	32.2 dB	2000 Hz	30.4 dB
2500 Hz	30.3 dB	3150 Hz	31.9 dB
4000 Hz	31.6 dB	5000 Hz	32.6 dB
6300 Hz	33.6 dB	8000 Hz	34.7 dB

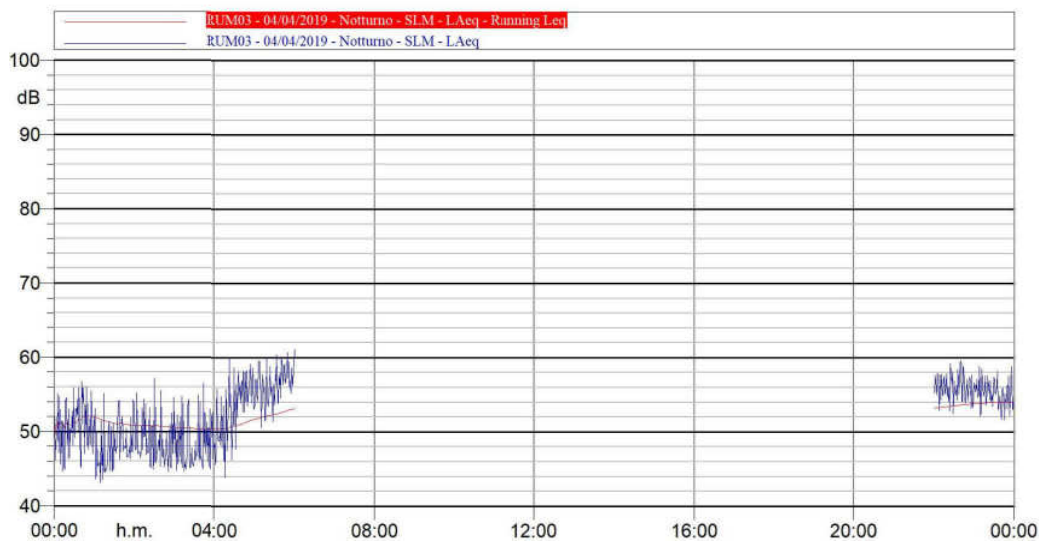




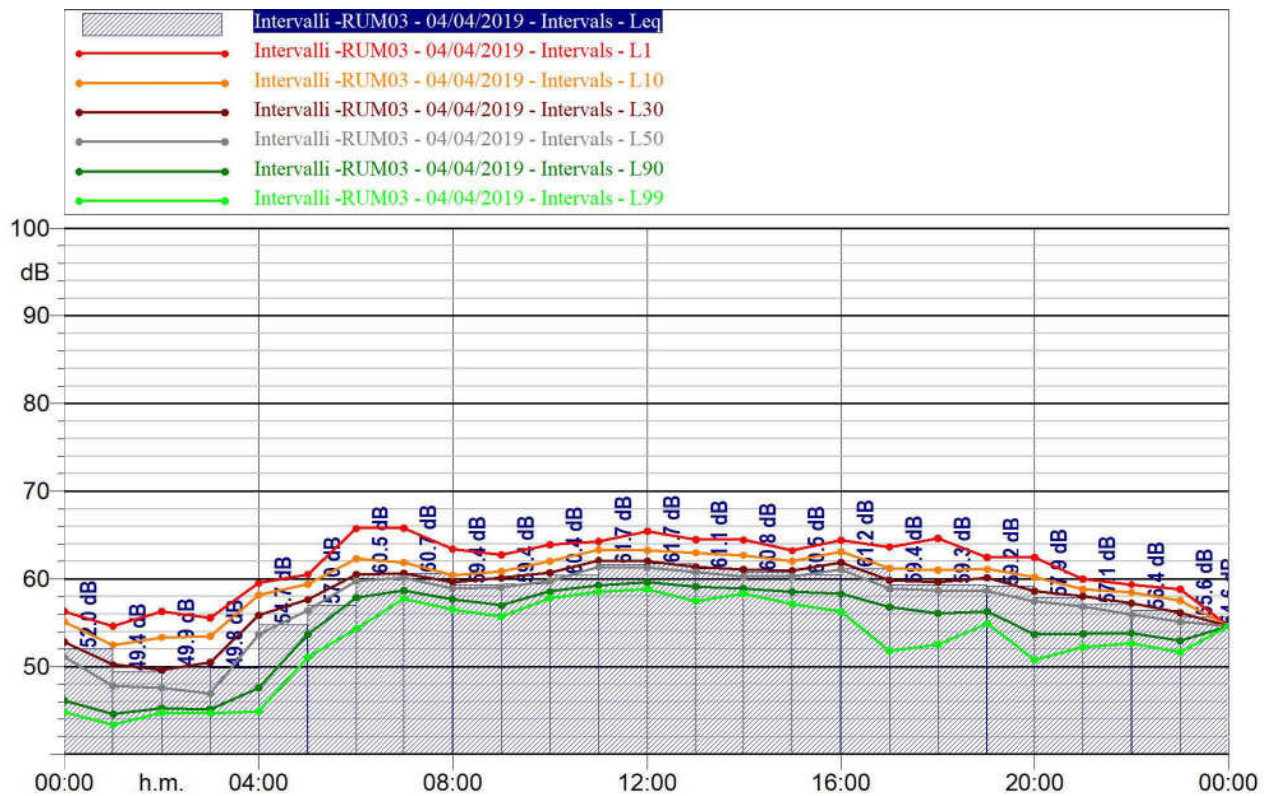
Intervalli Giorno/Notte -RUM 03/04/2019	
LDay, Evening, Night	Laeq dB(A)
Lnight	53,1
Lday	60,5
LEvening	57,5
LNight	56



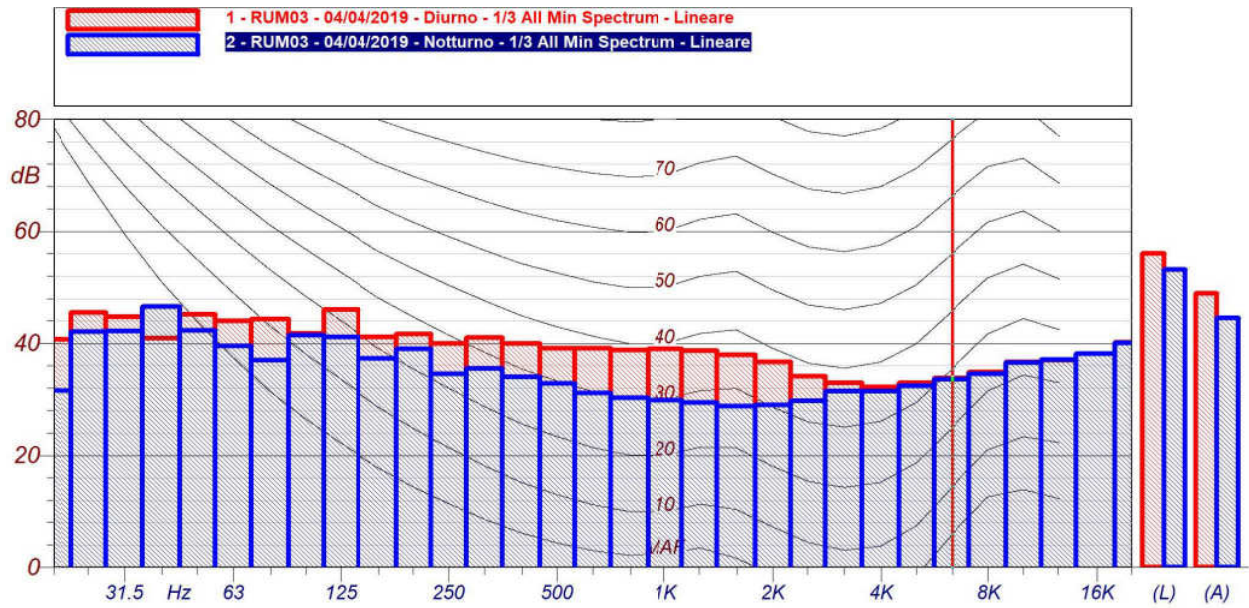
LAeq 60.4



LAeq 54.1



Intervalli-RUM03 04/04/2019									
Time(s)	Leq	Lmin	Lmax	L1	L10	L30	L50	L90	L99
	LAeq(dBA)	LAeq(dBA)	LAeq(dBA)	LAeq(dBA)	LAeq(dBA)	LAeq(dBA)	LAeq(dBA)	LAeq(dBA)	LAeq(dBA)
04/04/2019 00:00	52	44,7	56,7	56,3	55,1	52,8	51,1	46,1	44,8
04/04/2019 01:00	49,4	43,1	55,1	54,6	52,5	50,2	47,8	44,6	43,3
04/04/2019 02:00	49,9	44,6	57,2	56,3	53,3	49,6	47,5	45,3	44,8
04/04/2019 03:00	49,8	44,7	56,5	55,6	53,4	50,5	46,9	45,1	44,7
04/04/2019 04:00	54,7	43,9	60,1	59,5	58,2	55,8	53,7	47,6	44,9
04/04/2019 05:00	57	50,6	60,7	60,5	59,4	57,6	56,4	53,7	51,1
04/04/2019 06:00	60,5	52,2	68,7	65,8	62,3	60,5	59,8	57,9	54,3
04/04/2019 07:00	60,7	57,6	66,3	65,8	61,8	60,6	60,1	58,7	57,8
04/04/2019 08:00	59,4	56,4	65,3	63,4	60,4	59,6	58,9	57,7	56,5
04/04/2019 09:00	59,4	55,2	64	62,8	60,8	60,1	59	57	55,7
04/04/2019 10:00	60,4	57,7	66,2	63,9	62	60,7	59,8	58,6	57,8
04/04/2019 11:00	61,7	58,1	64,5	64,3	63,3	62,1	61,3	59,3	58,5
04/04/2019 12:00	61,7	58,7	67,3	65,4	63,2	62,1	61,3	59,6	58,8
04/04/2019 13:00	61,1	57,2	64,9	64,5	63	61,4	60,8	59,1	57,4
04/04/2019 14:00	60,8	58,1	64,8	64,4	62,7	61,1	60,3	58,9	58,3
04/04/2019 15:00	60,5	57	63,7	63,2	62	60,9	60,3	58,5	57,2
04/04/2019 16:00	61,2	54,9	64,5	64,4	63,1	61,9	61,1	58,3	56,3
04/04/2019 17:00	59,4	50,3	64	63,6	61,2	59,9	58,9	56,8	51,8
04/04/2019 18:00	59,3	51,4	64,8	64,6	61	59,6	58,7	56,1	52,5
04/04/2019 19:00	59,2	54,7	62,6	62,4	61,1	60,1	58,7	56,3	54,9
04/04/2019 20:00	57,9	50,1	64,2	62,5	60,2	58,6	57,5	53,7	50,7
04/04/2019 21:00	57,1	52	60	60	58,8	58	56,9	53,8	52,2
04/04/2019 22:00	56,4	52,5	59,6	59,4	58,4	57,3	55,9	53,9	52,7
04/04/2019 23:00	55,6	51,6	58,8	58,8	57,5	56,2	55,2	52,9	51,7



RUM03 - 04/04/2019 - Diurno 1/3 All Min Spectrum - Lineare			
Hz	dB	Hz	dB
6.3 Hz	31.8 dB	8 Hz	33.5 dB
10 Hz	36.7 dB	12.5 Hz	37.4 dB
16 Hz	38.7 dB	20 Hz	40.7 dB
25 Hz	45.5 dB	31.5 Hz	44.8 dB
40 Hz	40.9 dB	50 Hz	45.1 dB
63 Hz	44.0 dB	80 Hz	44.3 dB
100 Hz	41.8 dB	125 Hz	46.1 dB
160 Hz	41.2 dB	200 Hz	41.7 dB
250 Hz	40.0 dB	315 Hz	41.0 dB
400 Hz	40.0 dB	500 Hz	39.1 dB
630 Hz	39.2 dB	800 Hz	38.8 dB
1000 Hz	39.1 dB	1250 Hz	38.7 dB
1600 Hz	38.0 dB	2000 Hz	36.7 dB
2500 Hz	34.2 dB	3150 Hz	32.9 dB
4000 Hz	32.2 dB	5000 Hz	32.9 dB
6300 Hz	33.8 dB	8000 Hz	34.9 dB

RUM03 - 04/04/2019 - Notturmo 1/3 All Min Spectrum - Lineare			
Hz	dB	Hz	dB
6.3 Hz	28.2 dB	8 Hz	25.8 dB
10 Hz	28.1 dB	12.5 Hz	32.0 dB
16 Hz	30.2 dB	20 Hz	31.5 dB
25 Hz	42.1 dB	31.5 Hz	42.2 dB
40 Hz	46.6 dB	50 Hz	42.4 dB
63 Hz	39.6 dB	80 Hz	37.0 dB
100 Hz	41.5 dB	125 Hz	41.2 dB
160 Hz	37.3 dB	200 Hz	39.0 dB
250 Hz	34.5 dB	315 Hz	35.5 dB
400 Hz	34.0 dB	500 Hz	32.8 dB
630 Hz	31.1 dB	800 Hz	30.3 dB
1000 Hz	29.8 dB	1250 Hz	29.4 dB
1600 Hz	28.8 dB	2000 Hz	29.0 dB
2500 Hz	29.7 dB	3150 Hz	31.5 dB
4000 Hz	31.4 dB	5000 Hz	32.4 dB
6300 Hz	33.6 dB	8000 Hz	34.5 dB

