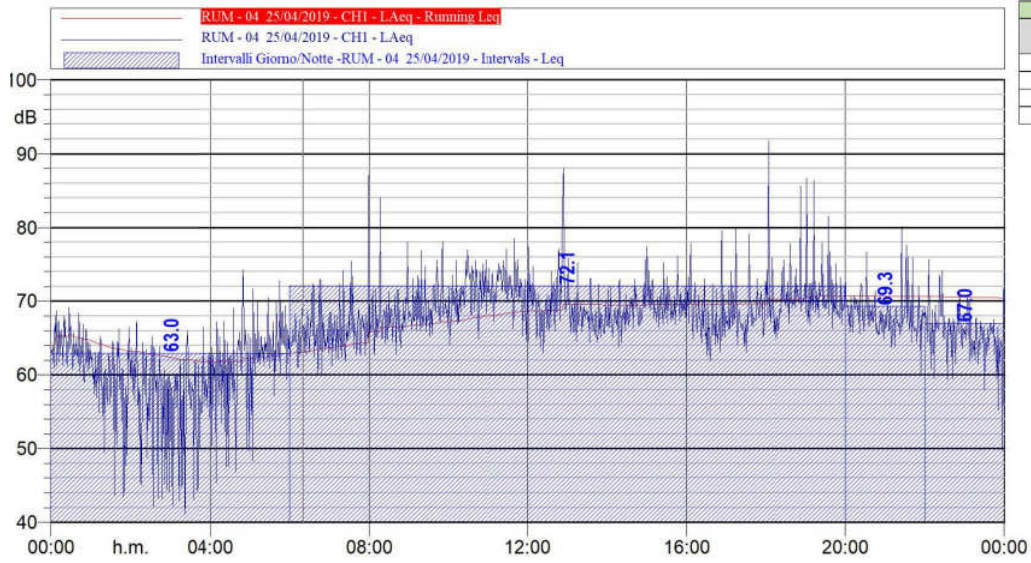


ALLEGATO IV
Report delle attività di misura del clima acustico

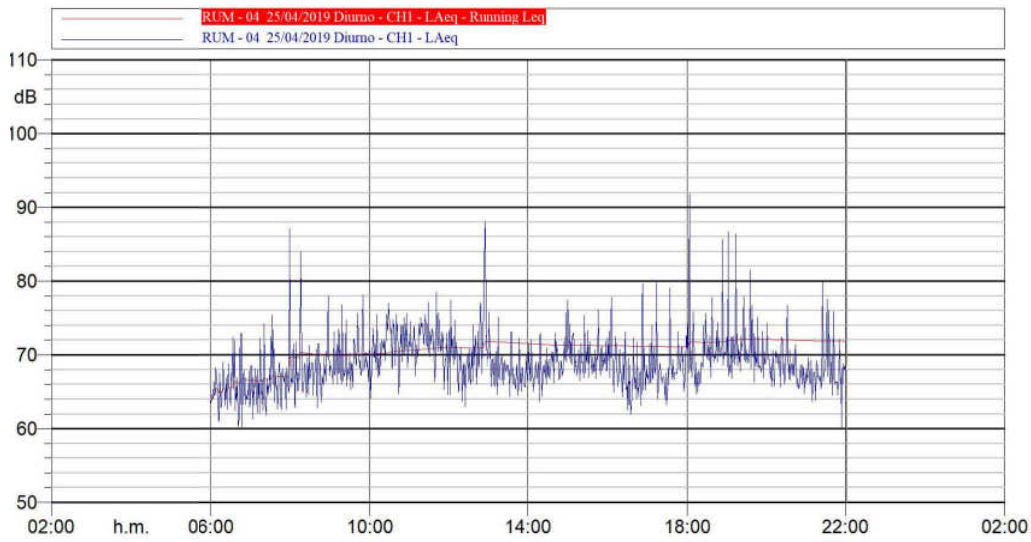
Monitoraggio acustico ante-operam
I CAMPAGNA

RUM04

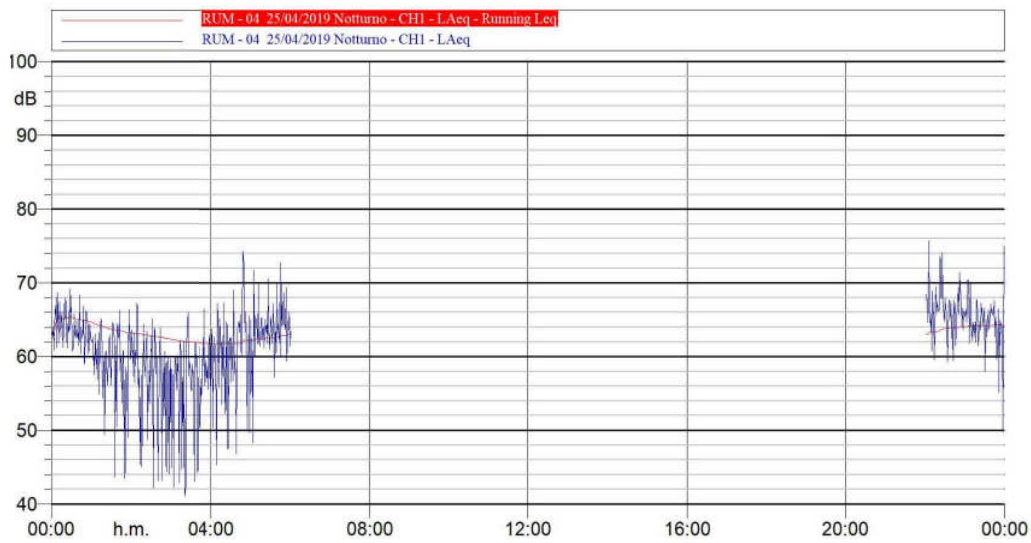
Periodo di riferimento: 25.04.19 – 01.05.19



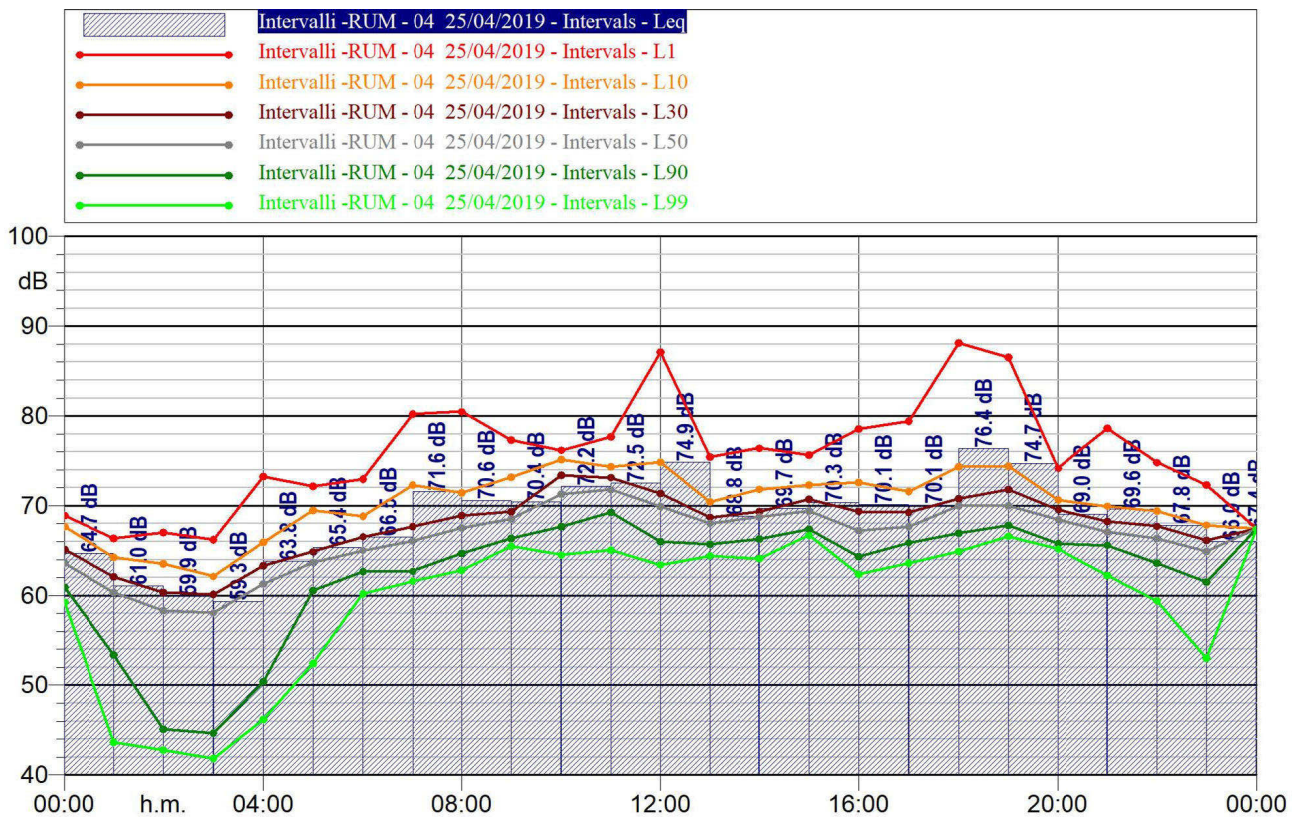
Intervalli Giorno/Notte - RUM04 25/04/2019	
LDay, Evening, Night	Laeq dB(A)
Lnight	63
Lday	72.1
LEvening	69.3
LNight	67



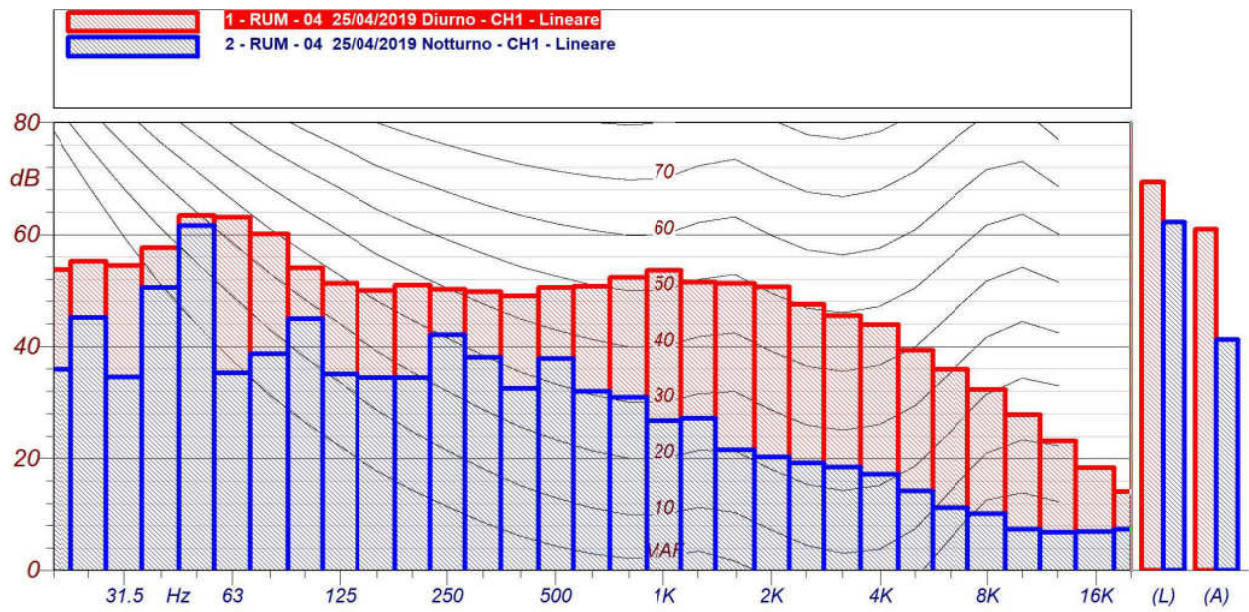
LAeq 71.8



LAeq 64.4

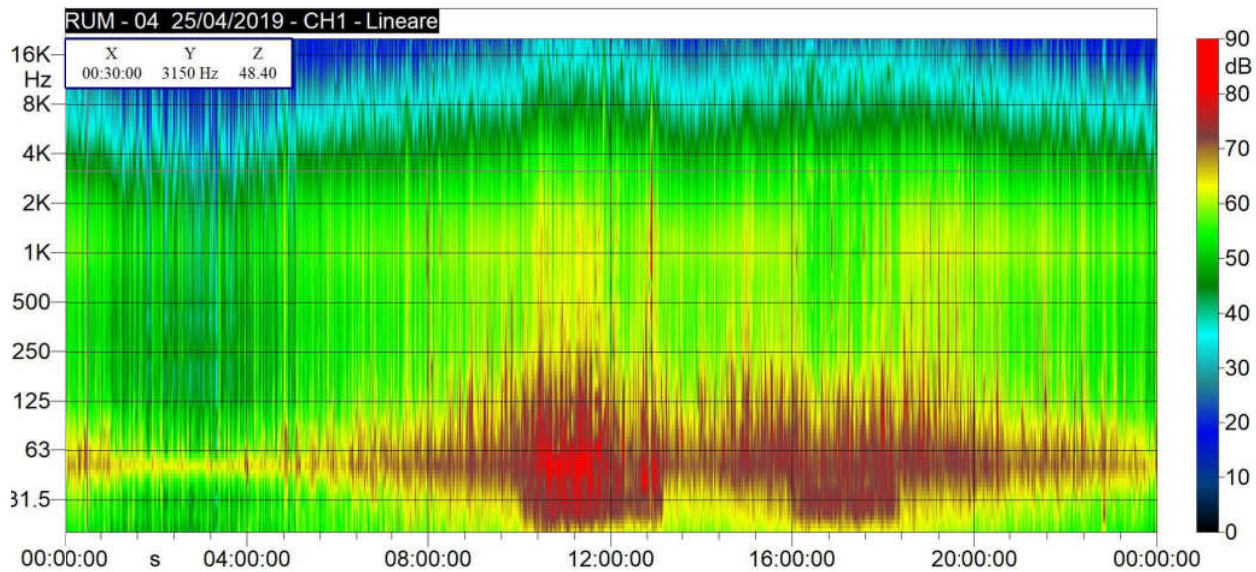


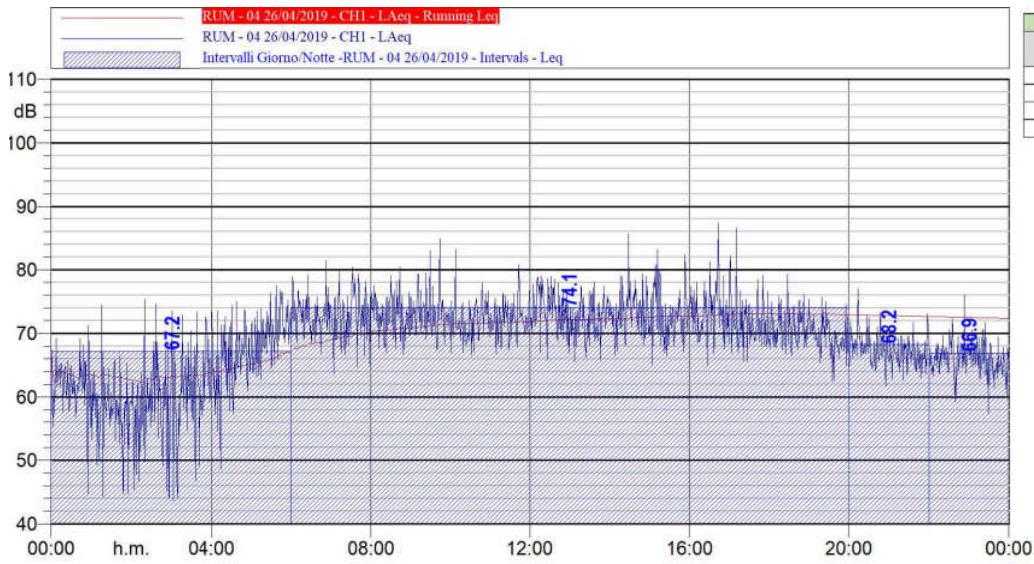
Intervalli-RUM04 25/04/2019									
Time(s)	Leq	Lmin	Lmax	L1	L10	L30	L50	L90	L99
	LAeq(dBA)	LAeq(dBA)	LAeq(dBA)	LAeq(dBA)	LAeq(dBA)	LAeq(dBA)	LAeq(dBA)	LAeq(dBA)	LAeq(dBA)
25/04/2019 00:00	64,7	59	69,2	68,9	67,6	65,1	63,6	60,9	59,2
25/04/2019 01:00	61	43,5	66,4	66,3	64,2	62,1	60,3	53,4	43,6
25/04/2019 02:00	59,9	42,2	67,3	67	63,5	60,3	58,3	45,1	42,8
25/04/2019 03:00	59,3	41,1	66,5	66,2	62,1	60,1	58	44,7	41,8
25/04/2019 04:00	63,8	45,3	74,3	73,2	65,9	63,3	61,3	50,4	46,2
25/04/2019 05:00	65,4	48,3	72,8	72,2	69,5	64,9	63,7	60,6	52,4
25/04/2019 06:00	66,5	60,2	73	72,9	68,8	66,5	65	62,7	60,2
25/04/2019 07:00	71,6	61,3	87,1	80,2	72,3	67,7	66,1	62,7	61,6
25/04/2019 08:00	70,6	62,8	84	80,5	71,4	68,9	67,5	64,7	62,8
25/04/2019 09:00	70,4	65,3	78,1	77,3	73,1	69,3	68,5	66,4	65,5
25/04/2019 10:00	72,2	64,1	77	76,2	75,1	73,4	71,3	67,7	64,5
25/04/2019 11:00	72,5	64,6	78,5	77,7	74,3	73,1	71,8	69,2	65
25/04/2019 12:00	74,9	63	88,1	87,1	74,9	71,4	69,9	66	63,4
25/04/2019 13:00	68,8	64,3	75,8	75,4	70,4	68,7	68,1	65,7	64,4
25/04/2019 14:00	69,7	63,7	77,4	76,4	71,8	69,3	68,8	66,3	64,1
25/04/2019 15:00	70,3	66,5	76,1	75,6	72,3	70,7	69,4	67,4	66,7
25/04/2019 16:00	70,1	62	79,6	78,5	72,6	69,4	67,2	64,3	62,4
25/04/2019 17:00	70,1	63,2	79,8	79,4	71,6	69,3	67,6	65,9	63,6
25/04/2019 18:00	76,4	64,7	91,8	88,1	74,3	70,8	69,9	66,9	64,9
25/04/2019 19:00	74,7	66,3	86,7	86,5	74,4	71,8	70	67,8	66,6
25/04/2019 20:00	69	64,8	76,7	74,2	70,6	69,6	68,4	65,8	65,2
25/04/2019 21:00	69,6	60	80,1	78,6	69,9	68,3	67,1	65,6	62,2
25/04/2019 22:00	67,8	59,3	75,7	74,8	69,4	67,7	66,4	63,6	59,4
25/04/2019 23:00	66	49,8	75	72,3	67,8	66,2	64,9	61,5	53



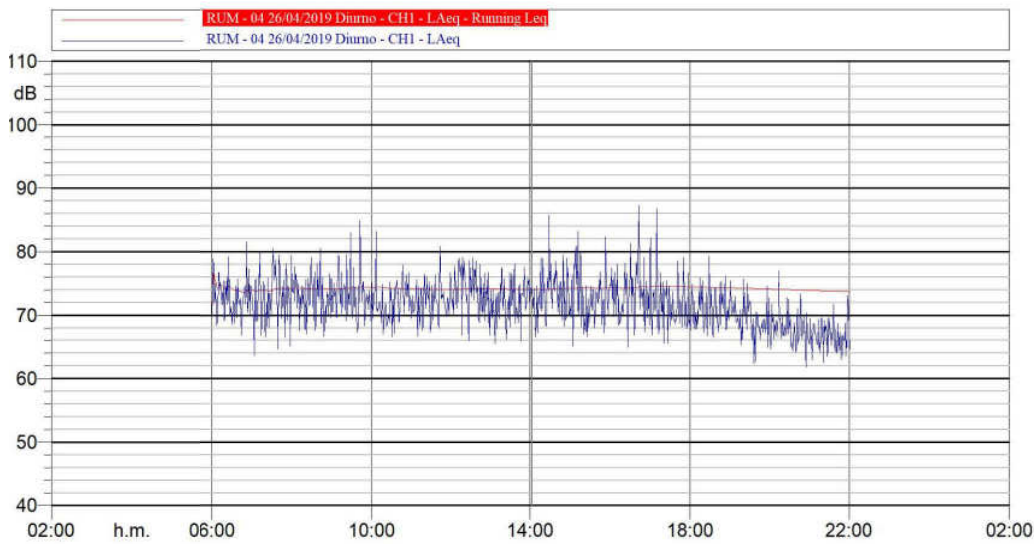
Hz	dB	Hz	dB
20 Hz	53.7 dB	25 Hz	55.2 dB
31.5 Hz	54.5 dB	40 Hz	57.6 dB
50 Hz	63.4 dB	63 Hz	63.1 dB
80 Hz	60.1 dB	100 Hz	54.0 dB
125 Hz	51.2 dB	160 Hz	50.0 dB
200 Hz	50.9 dB	250 Hz	50.2 dB
315 Hz	49.8 dB	400 Hz	49.0 dB
500 Hz	50.5 dB	630 Hz	50.7 dB
800 Hz	52.3 dB	1000 Hz	53.6 dB
1250 Hz	51.5 dB	1600 Hz	51.2 dB
2000 Hz	50.6 dB	2500 Hz	47.5 dB
3150 Hz	45.5 dB	4000 Hz	43.9 dB
5000 Hz	39.3 dB	6300 Hz	35.9 dB
8000 Hz	32.3 dB	10000 Hz	27.8 dB
12500 Hz	23.1 dB	16000 Hz	18.3 dB
20000 Hz	14.1 dB		

Hz	dB	Hz	dB
20 Hz	35.9 dB	25 Hz	45.2 dB
31.5 Hz	34.5 dB	40 Hz	50.5 dB
50 Hz	61.6 dB	63 Hz	35.3 dB
80 Hz	38.7 dB	100 Hz	45.0 dB
125 Hz	35.1 dB	160 Hz	34.4 dB
200 Hz	34.4 dB	250 Hz	42.1 dB
315 Hz	38.1 dB	400 Hz	32.5 dB
500 Hz	37.8 dB	630 Hz	32.0 dB
800 Hz	30.9 dB	1000 Hz	26.8 dB
1250 Hz	27.2 dB	1600 Hz	21.5 dB
2000 Hz	20.3 dB	2500 Hz	19.2 dB
3150 Hz	18.4 dB	4000 Hz	17.2 dB
5000 Hz	14.2 dB	6300 Hz	11.2 dB
8000 Hz	10.1 dB	10000 Hz	7.3 dB
12500 Hz	6.8 dB	16000 Hz	6.9 dB
20000 Hz	7.3 dB		

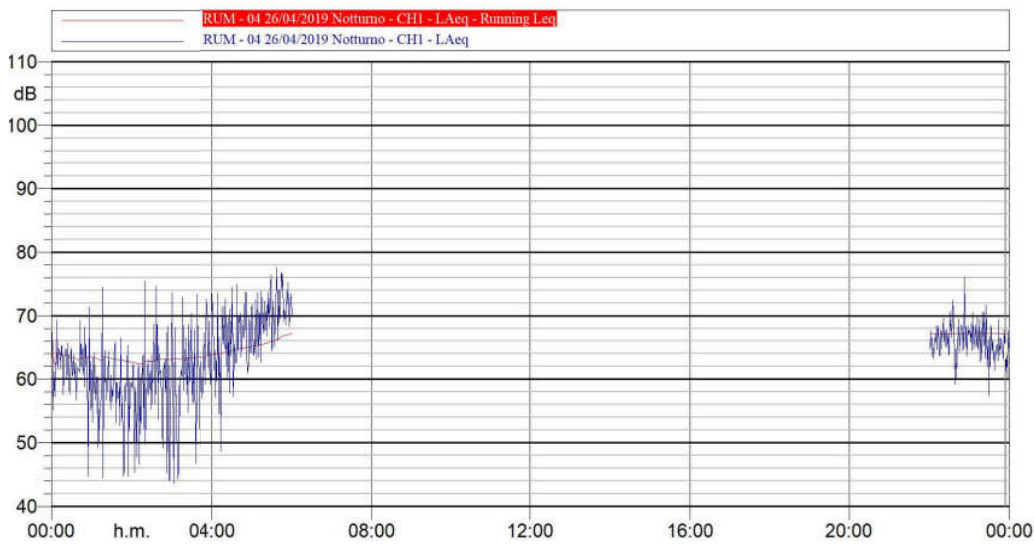




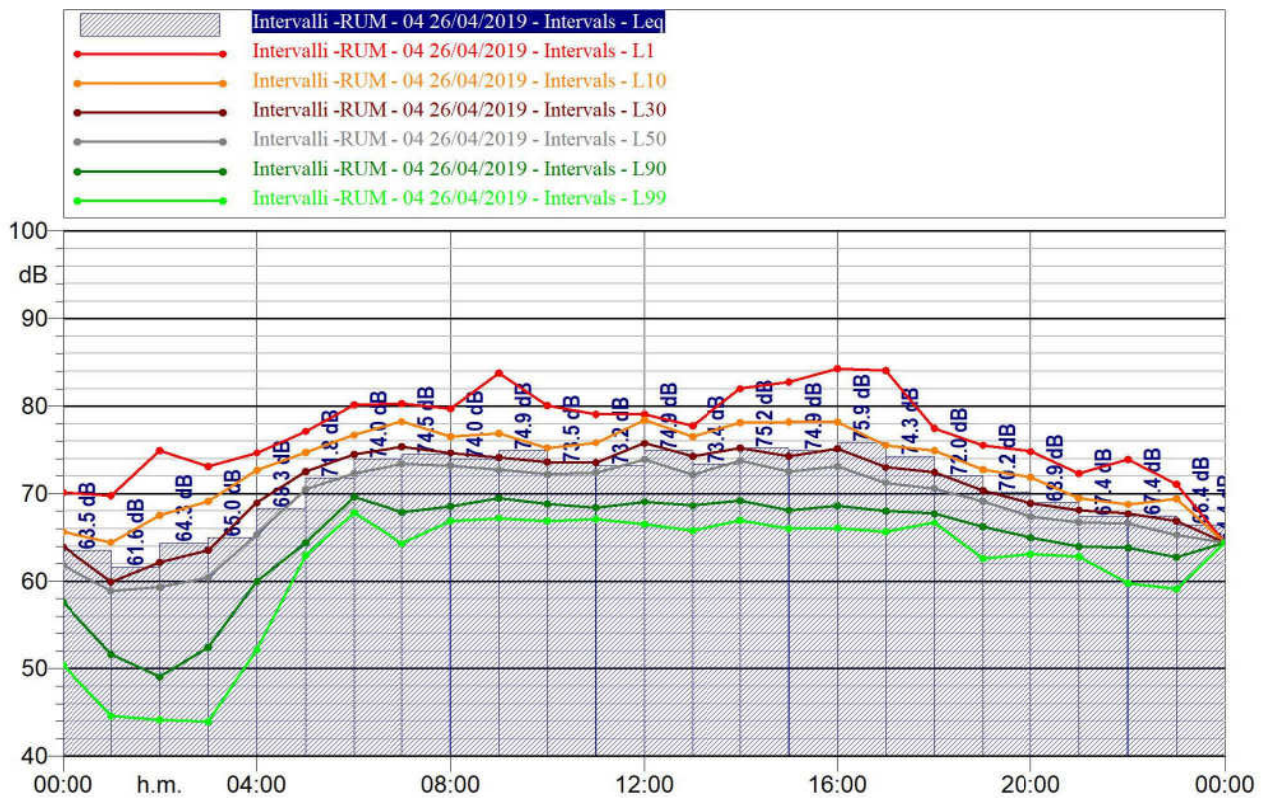
Intervalli Giorno/Notte - RUM04/26/04/2019	
LDay, Evening, Night	LAeq dB(A)
Lnight	67,2
Lday	74,1
LEvening	68,2
LNight	66,9



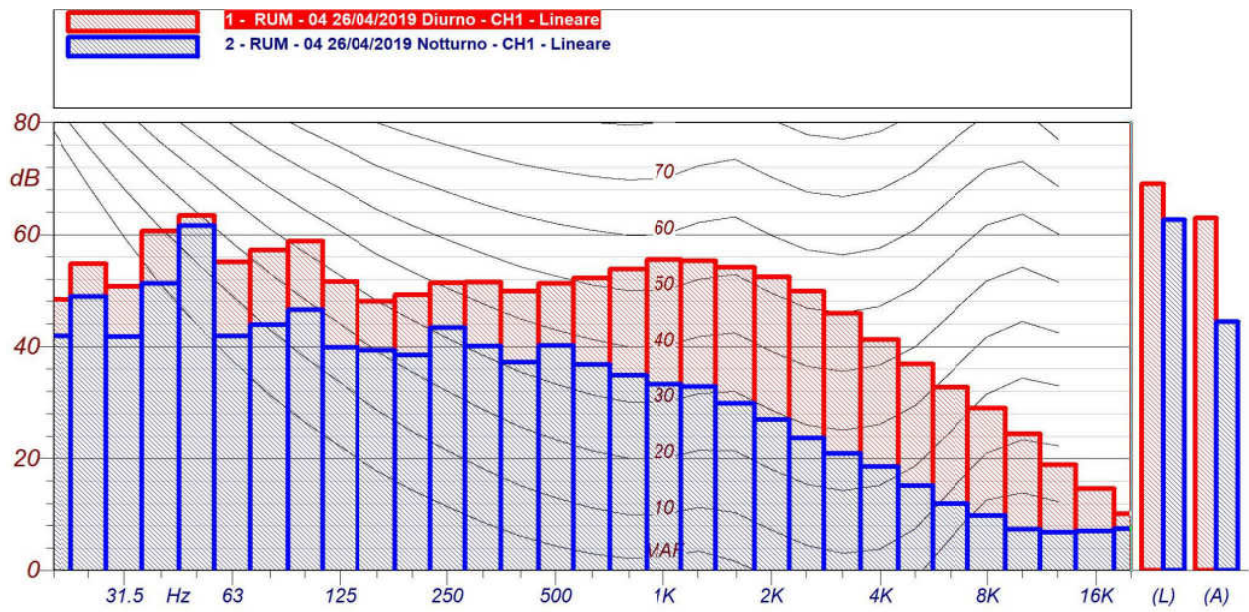
LAeq 73.7



LAeq 67.1

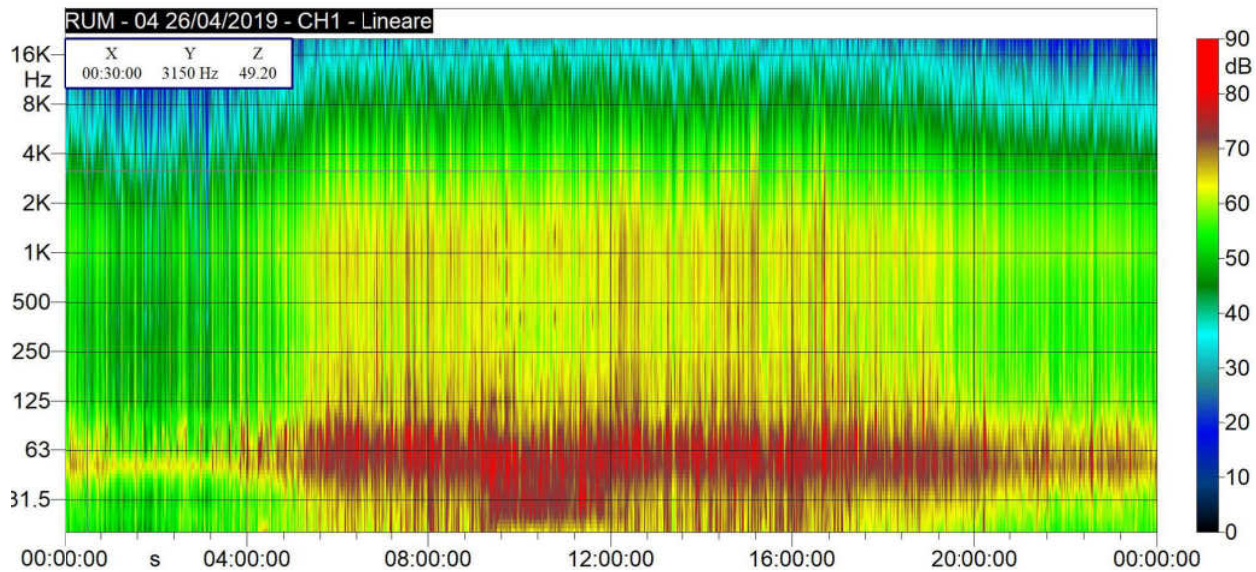


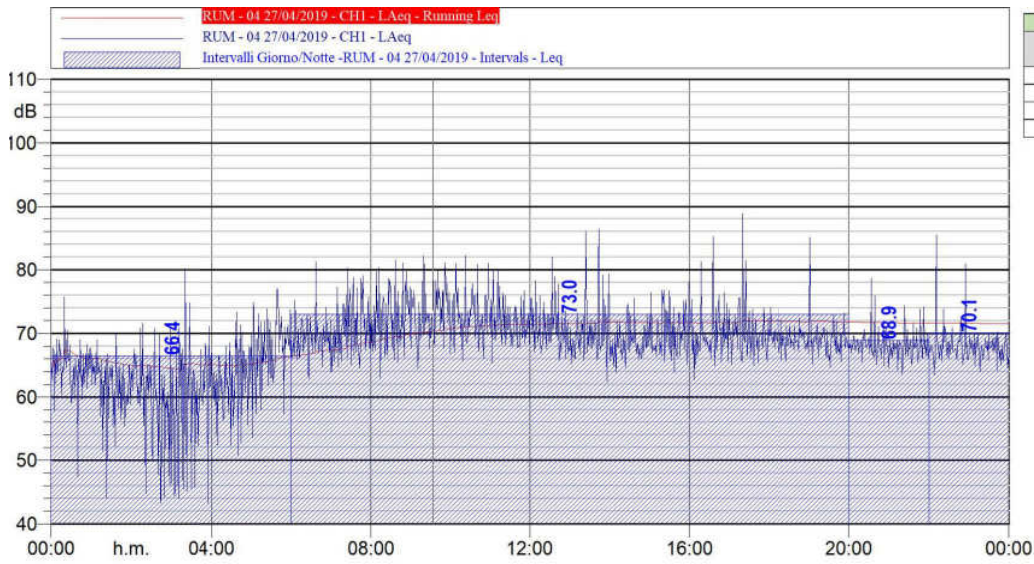
Intervalli-RUM04 26/04/2019									
Time(s)	Leq	Lmin	Lmax	L1	L10	L30	L50	L90	L99
	LAeq(dBA)	LAeq(dBA)	LAeq(dBA)	LAeq(dBA)	LAeq(dBA)	LAeq(dBA)	LAeq(dBA)	LAeq(dBA)	LAeq(dBA)
26/04/2019 00:00	63,5	44,7	71,3	70,1	65,6	63,9	61,8	57,6	50,4
26/04/2019 01:00	61,6	44,4	74,5	69,8	64,4	59,9	58,8	51,6	44,6
26/04/2019 02:00	64,3	44	75,4	74,9	67,5	62,1	59,3	49	44,1
26/04/2019 03:00	65	43,6	73,4	73,1	69,1	63,5	60,4	52,4	44
26/04/2019 04:00	68,3	48,6	75	74,6	72,7	68,9	65,3	60	52,1
26/04/2019 05:00	71,8	62,7	77,6	77,1	74,7	72,5	70,5	64,4	62,9
26/04/2019 06:00	74	66,9	81,5	80,1	76,7	74,5	72,3	69,6	67,8
26/04/2019 07:00	74,5	63,7	80,5	80,3	78,2	75,4	73,4	67,9	64,3
26/04/2019 08:00	74	66,7	80,5	79,7	76,5	74,7	73,2	68,5	66,9
26/04/2019 09:00	74,9	67	84,9	83,8	76,9	74,1	72,7	69,5	67,2
26/04/2019 10:00	73,5	66,6	83,2	80,1	75,2	73,6	72,2	68,8	66,8
26/04/2019 11:00	73,2	66,7	80,8	79	75,8	73,5	72,4	68,4	67,1
26/04/2019 12:00	74,9	65,9	79,1	79	78,4	75,8	73,9	69,1	66,5
26/04/2019 13:00	73,4	65,5	78,1	77,7	76,5	74,3	72,1	68,6	65,7
26/04/2019 14:00	75,2	66,6	85,7	82	78,1	75,2	73,8	69,1	67
26/04/2019 15:00	74,9	65,1	83,2	82,7	78,2	74,3	72,6	68,1	66
26/04/2019 16:00	75,9	64,9	87,3	84,3	78,2	75,2	73,1	68,6	66,1
26/04/2019 17:00	74,3	65,6	86,7	84	75,5	73	71,3	68	65,6
26/04/2019 18:00	72	66,5	79,3	77,5	74,9	72,4	70,6	67,7	66,7
26/04/2019 19:00	70,2	62,4	75,7	75,5	72,7	70,4	69,1	66,2	62,6
26/04/2019 20:00	68,9	61,8	77	74,8	71,9	68,9	67,3	65	63,1
26/04/2019 21:00	67,4	62,6	73,1	72,3	69,5	68,1	66,7	64	62,8
26/04/2019 22:00	67,4	59,2	76,1	73,9	68,8	67,7	66,6	63,8	59,7
26/04/2019 23:00	66,4	57,4	71,7	71,1	69,4	66,8	65,3	62,7	59,1



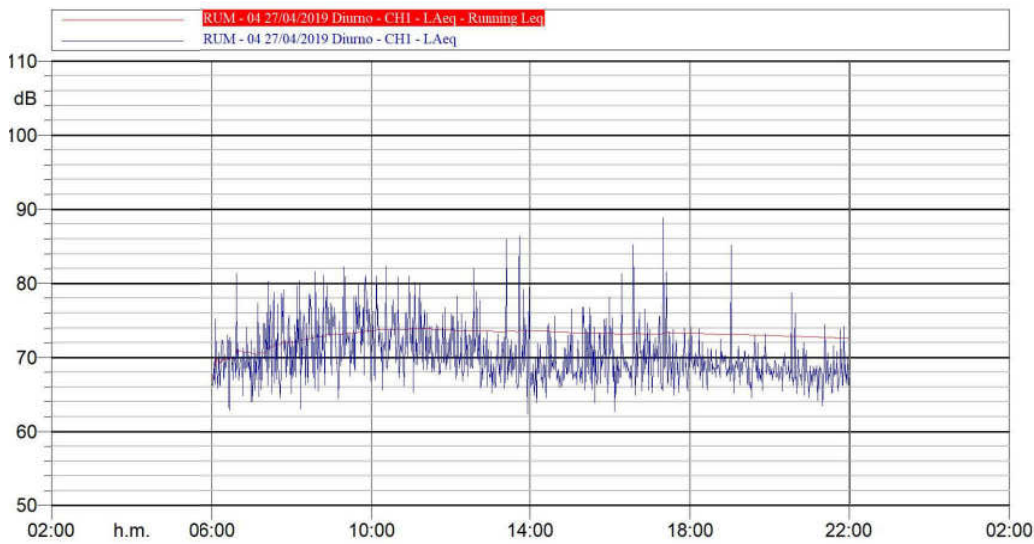
RUM - 04 26/04/2019 Diurno CH1 - Lineare			
Hz	dB	Hz	dB
20 Hz	48.4 dB	25 Hz	54.8 dB
31.5 Hz	50.7 dB	40 Hz	60.6 dB
50 Hz	63.4 dB	63 Hz	55.1 dB
80 Hz	57.2 dB	100 Hz	58.8 dB
125 Hz	51.6 dB	160 Hz	48.1 dB
200 Hz	49.2 dB	250 Hz	51.4 dB
315 Hz	51.5 dB	400 Hz	49.9 dB
500 Hz	51.2 dB	630 Hz	52.2 dB
800 Hz	53.8 dB	1000 Hz	55.5 dB
1250 Hz	55.3 dB	1600 Hz	54.1 dB
2000 Hz	52.4 dB	2500 Hz	49.9 dB
3150 Hz	45.9 dB	4000 Hz	41.2 dB
5000 Hz	36.9 dB	6300 Hz	32.7 dB
8000 Hz	29.0 dB	10000 Hz	24.4 dB
12500 Hz	18.9 dB	16000 Hz	14.6 dB
20000 Hz	10.1 dB		

RUM - 04 26/04/2019 Notturmo CH1 - Lineare			
Hz	dB	Hz	dB
20 Hz	41.9 dB	25 Hz	48.9 dB
31.5 Hz	41.8 dB	40 Hz	51.2 dB
50 Hz	61.6 dB	63 Hz	41.9 dB
80 Hz	43.9 dB	100 Hz	46.6 dB
125 Hz	39.9 dB	160 Hz	39.3 dB
200 Hz	38.5 dB	250 Hz	43.4 dB
315 Hz	40.1 dB	400 Hz	37.2 dB
500 Hz	40.2 dB	630 Hz	36.8 dB
800 Hz	34.9 dB	1000 Hz	33.2 dB
1250 Hz	32.8 dB	1600 Hz	29.8 dB
2000 Hz	27.0 dB	2500 Hz	23.7 dB
3150 Hz	20.9 dB	4000 Hz	18.5 dB
5000 Hz	15.1 dB	6300 Hz	11.9 dB
8000 Hz	9.8 dB	10000 Hz	7.3 dB
12500 Hz	6.8 dB	16000 Hz	7.0 dB
20000 Hz	7.5 dB		

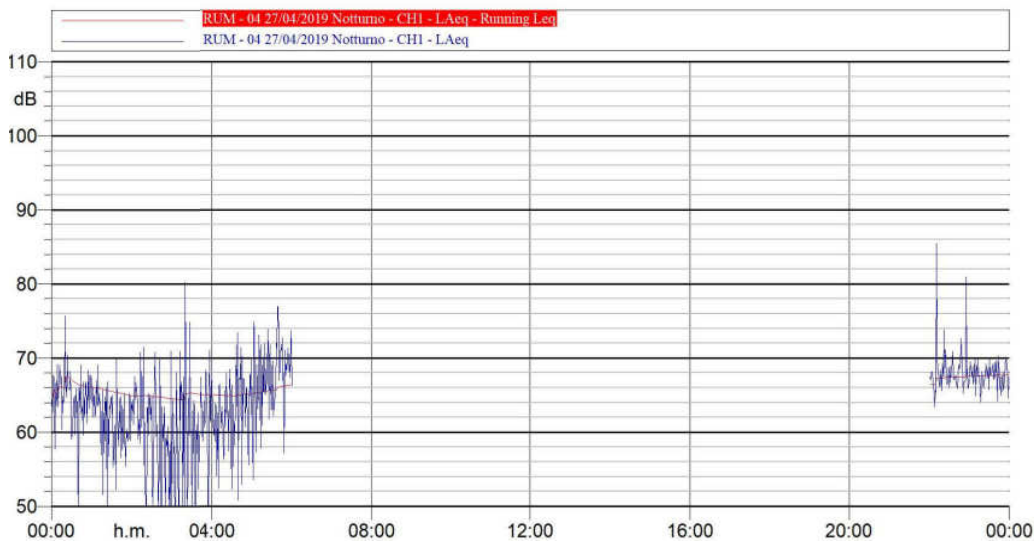




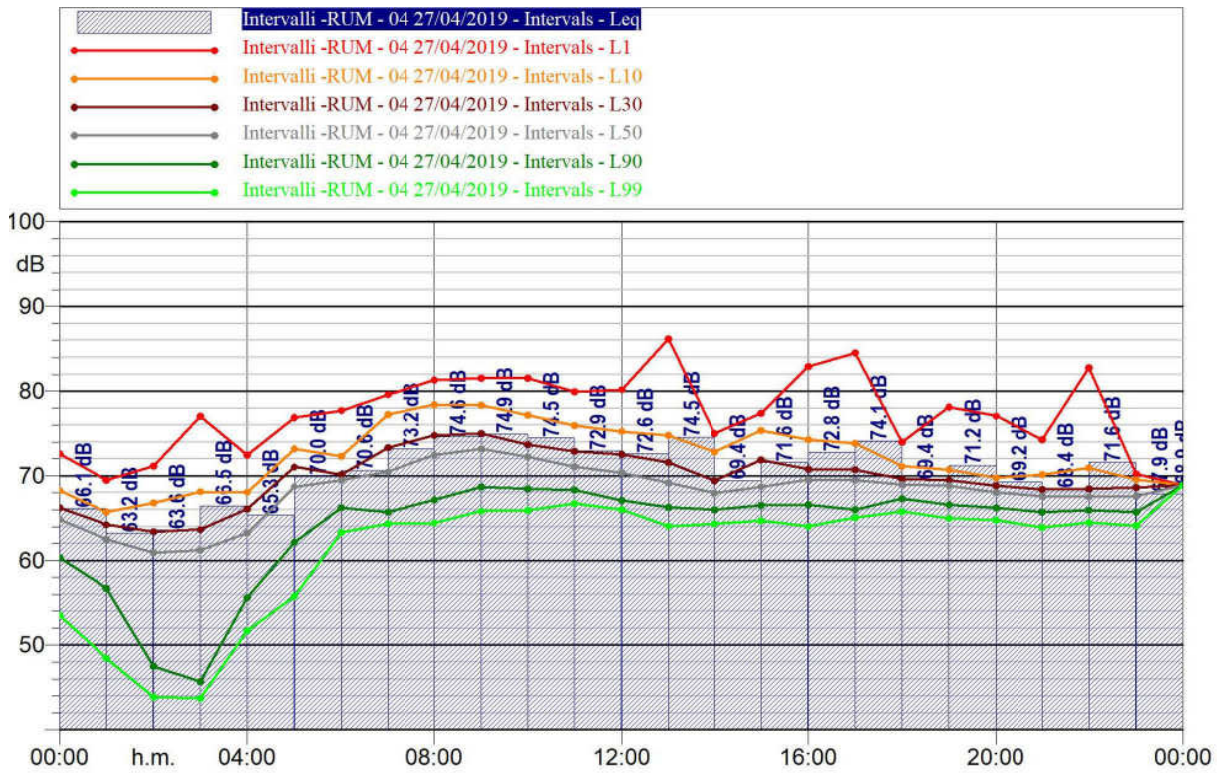
Intervalli Giorno/Notte - RUM04/27/04/2019	
LDay, Evening, Night	LAeq dB(A)
Lnight	66,4
Lday	73
LEvening	68,9
LNight	70,1



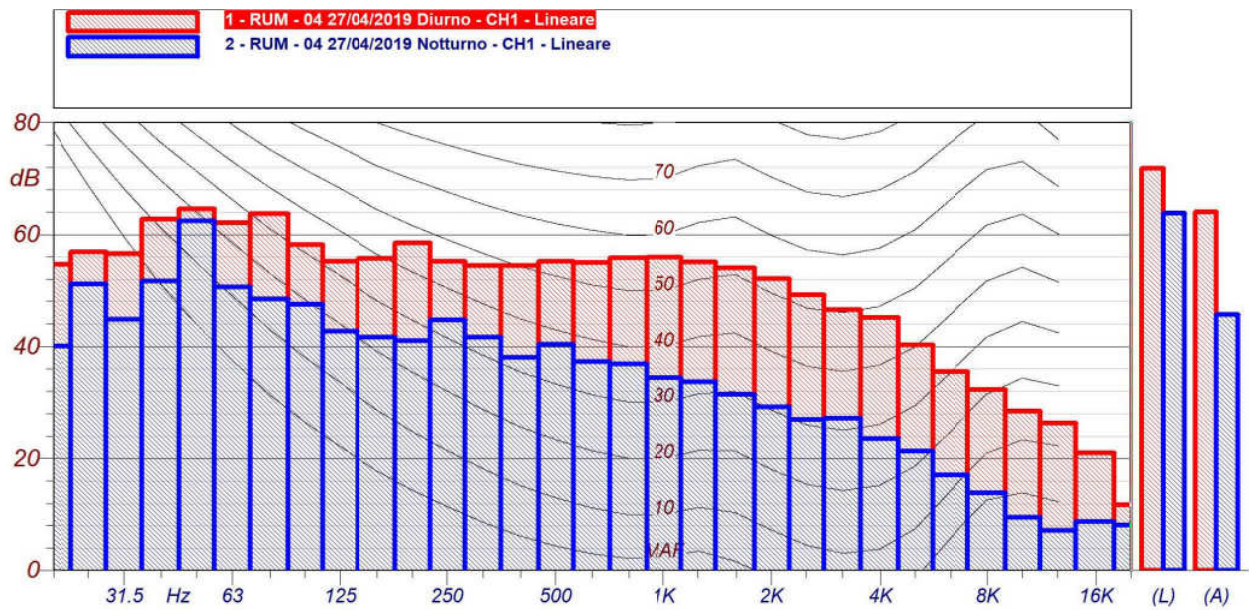
LAeq 72.6



LAeq 67.7

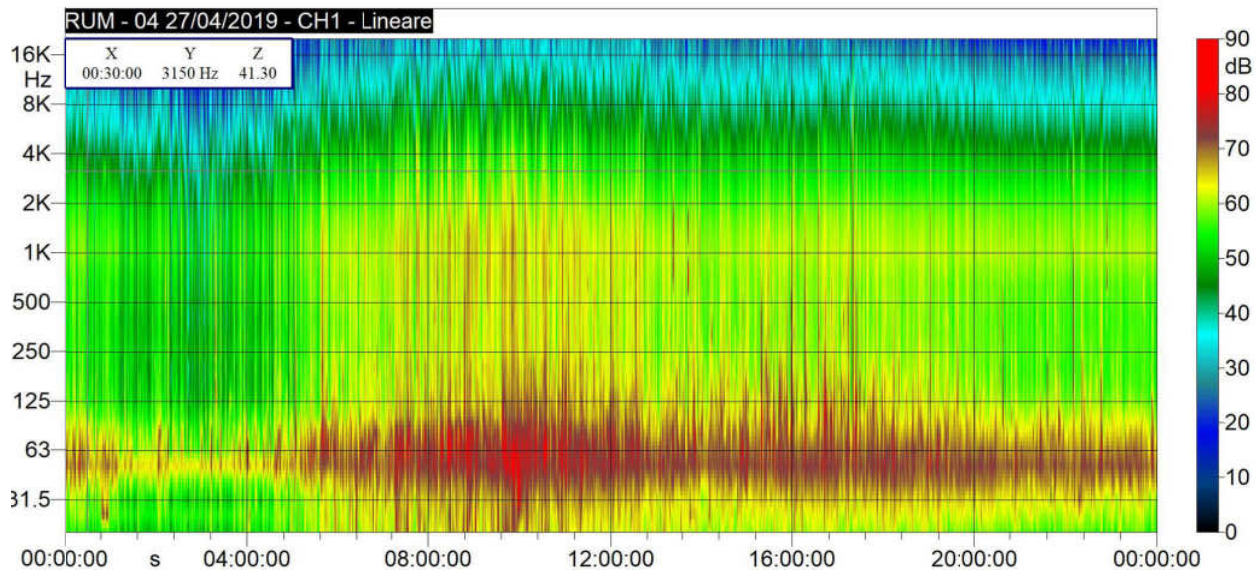


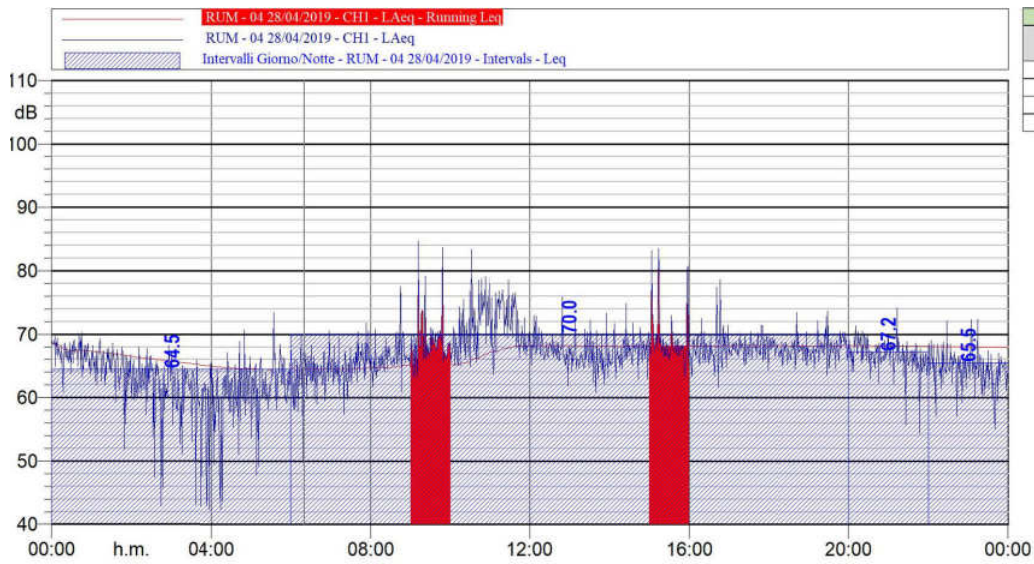
Intervalli-RUM04 27/04/2019									
Time(s)	Leq	Lmin	Lmax	L1	L10	L30	L50	L90	L99
	LAeq(dBA)	LAeq(dBA)	LAeq(dBA)	LAeq(dBA)	LAeq(dBA)	LAeq(dBA)	LAeq(dBA)	LAeq(dBA)	LAeq(dBA)
27/04/2019 00:00	66,1	47,4	75,7	72,6	68,2	66,2	64,8	60,3	53,5
27/04/2019 01:00	63,2	44,1	70,1	69,5	65,7	64,2	62,5	56,7	48,5
27/04/2019 02:00	63,6	43,3	71,5	71,1	66,8	63,4	60,9	47,5	43,8
27/04/2019 03:00	66,5	43,3	80,2	77	68,1	63,6	61,2	45,7	43,7
27/04/2019 04:00	65,3	50,8	73,4	72,5	68,1	66,1	63,2	55,6	51,7
27/04/2019 05:00	70	53,6	77	76,9	73,2	71	68,7	62,2	55,7
27/04/2019 06:00	70,6	62,9	81,3	77,7	72,3	70,1	69,4	66,2	63,3
27/04/2019 07:00	73,2	64	80,3	79,6	77,2	73,3	70,4	65,7	64,3
27/04/2019 08:00	74,6	63	81,6	81,3	78,4	74,8	72,4	67,1	64,4
27/04/2019 09:00	74,9	64,4	82,2	81,6	78,3	75	73,1	68,6	65,8
27/04/2019 10:00	74,5	65,6	82,3	81,5	77,2	73,7	72,3	68,5	65,9
27/04/2019 11:00	72,9	65,3	80,1	79,9	75,9	72,9	71,1	68,3	66,7
27/04/2019 12:00	72,6	65,8	82	80,2	75,2	72,5	70,4	67,1	66
27/04/2019 13:00	74,5	62,4	86,4	86,2	74,8	71,6	69,2	66,3	64,1
27/04/2019 14:00	69,4	63,9	75,6	75	72,8	69,4	67,9	66	64,3
27/04/2019 15:00	71,6	63,9	78,2	77,4	75,3	71,9	68,7	66,5	64,7
27/04/2019 16:00	72,8	62,7	85,2	82,9	74,3	70,8	69,6	66,5	64
27/04/2019 17:00	74,1	64,9	88,9	84,5	73,8	70,7	69,5	66	65,1
27/04/2019 18:00	69,4	65,6	74,1	74	71,1	69,6	68,9	67,3	65,8
27/04/2019 19:00	71,2	64,6	85,1	78,1	70,7	69,5	68,9	66,6	65
27/04/2019 20:00	69,2	64,6	78,7	77	69,8	68,8	68	66,2	64,8
27/04/2019 21:00	68,4	63,5	74,4	74,3	70,2	68,4	67,6	65,7	63,9
27/04/2019 22:00	71,6	63,4	85,5	82,8	70,9	68,4	67,5	65,9	64,5
27/04/2019 23:00	67,9	64	70,3	70,2	69,5	68,6	67,6	65,7	64,1



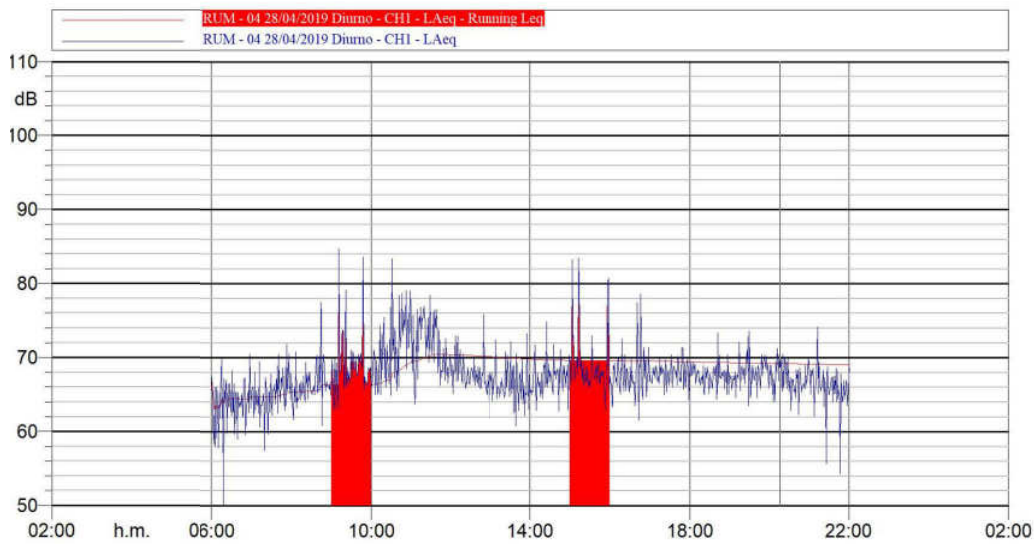
RUM - 04 27/04/2019 Diurno CH1 - Lineare			
Hz	dB	Hz	dB
20 Hz	54.7 dB	25 Hz	56.9 dB
31.5 Hz	56.6 dB	40 Hz	62.8 dB
50 Hz	64.6 dB	63 Hz	62.1 dB
80 Hz	63.7 dB	100 Hz	58.2 dB
125 Hz	55.2 dB	160 Hz	55.7 dB
200 Hz	58.5 dB	250 Hz	55.2 dB
315 Hz	54.4 dB	400 Hz	54.4 dB
500 Hz	55.2 dB	630 Hz	55.0 dB
800 Hz	55.8 dB	1000 Hz	55.9 dB
1250 Hz	55.1 dB	1600 Hz	54.0 dB
2000 Hz	52.1 dB	2500 Hz	49.2 dB
3150 Hz	46.6 dB	4000 Hz	45.2 dB
5000 Hz	40.3 dB	6300 Hz	35.5 dB
8000 Hz	32.3 dB	10000 Hz	28.5 dB
12500 Hz	26.3 dB	16000 Hz	21.0 dB
20000 Hz	11.7 dB		

RUM - 04 27/04/2019 Notturmo CH1 - Lineare			
Hz	dB	Hz	dB
20 Hz	40.1 dB	25 Hz	51.1 dB
31.5 Hz	44.8 dB	40 Hz	51.7 dB
50 Hz	62.4 dB	63 Hz	50.6 dB
80 Hz	48.5 dB	100 Hz	47.5 dB
125 Hz	42.7 dB	160 Hz	41.7 dB
200 Hz	41.0 dB	250 Hz	44.7 dB
315 Hz	41.6 dB	400 Hz	38.1 dB
500 Hz	40.4 dB	630 Hz	37.3 dB
800 Hz	36.9 dB	1000 Hz	34.4 dB
1250 Hz	33.7 dB	1600 Hz	31.4 dB
2000 Hz	29.2 dB	2500 Hz	27.0 dB
3150 Hz	27.2 dB	4000 Hz	23.6 dB
5000 Hz	21.3 dB	6300 Hz	17.1 dB
8000 Hz	13.9 dB	10000 Hz	9.5 dB
12500 Hz	7.1 dB	16000 Hz	8.7 dB
20000 Hz	8.1 dB		

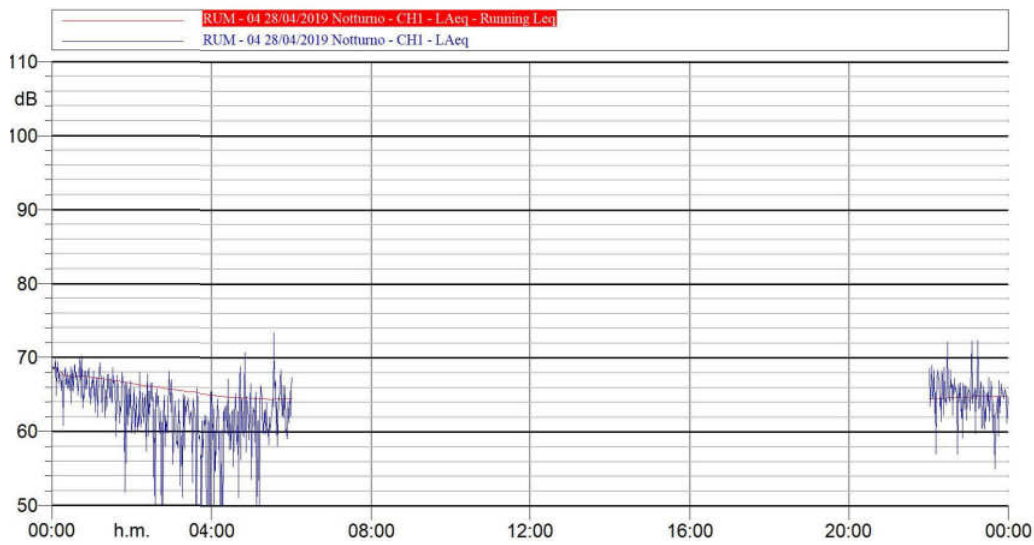




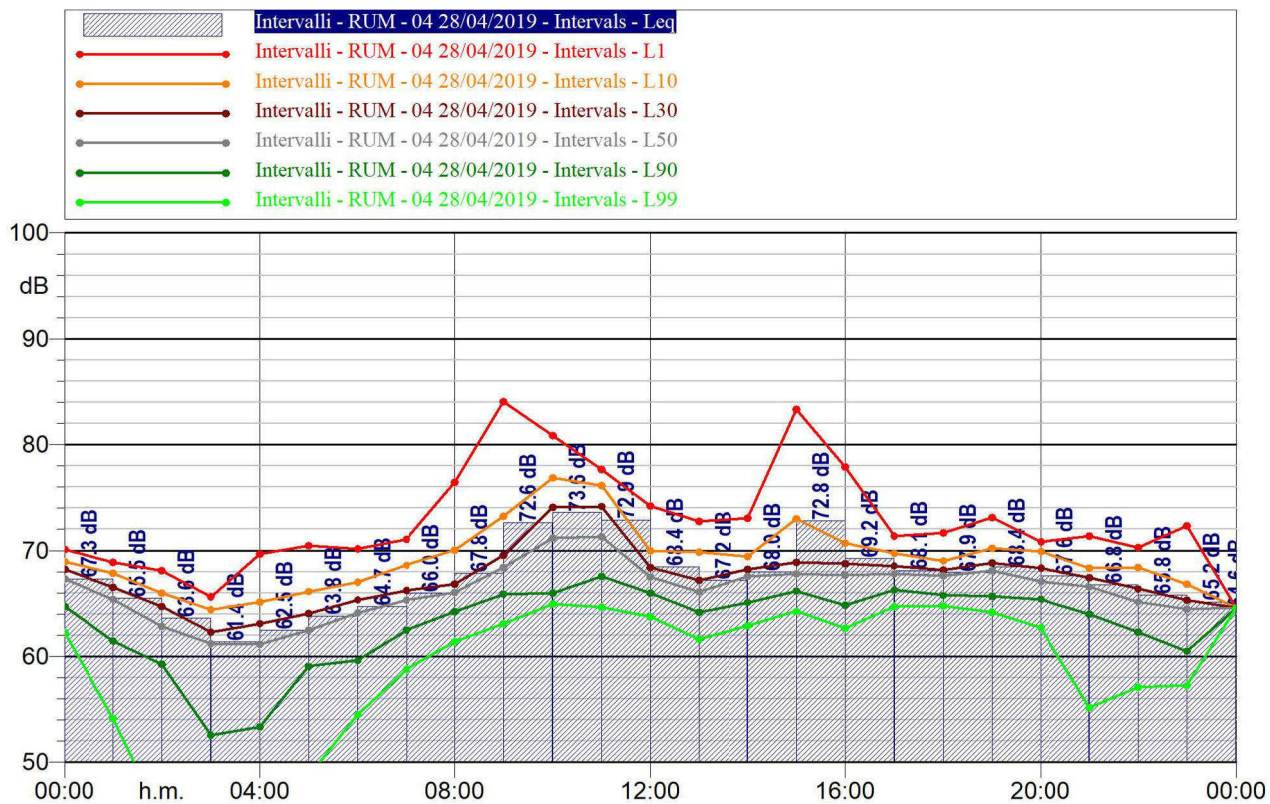
Intervali Giorno/Notte - RUM04/28/2019	
LDay, Evening, Night	LAeq dB(A)
Lnight	64,5
Lday	70
LEvening	67,2
LNight	65,5



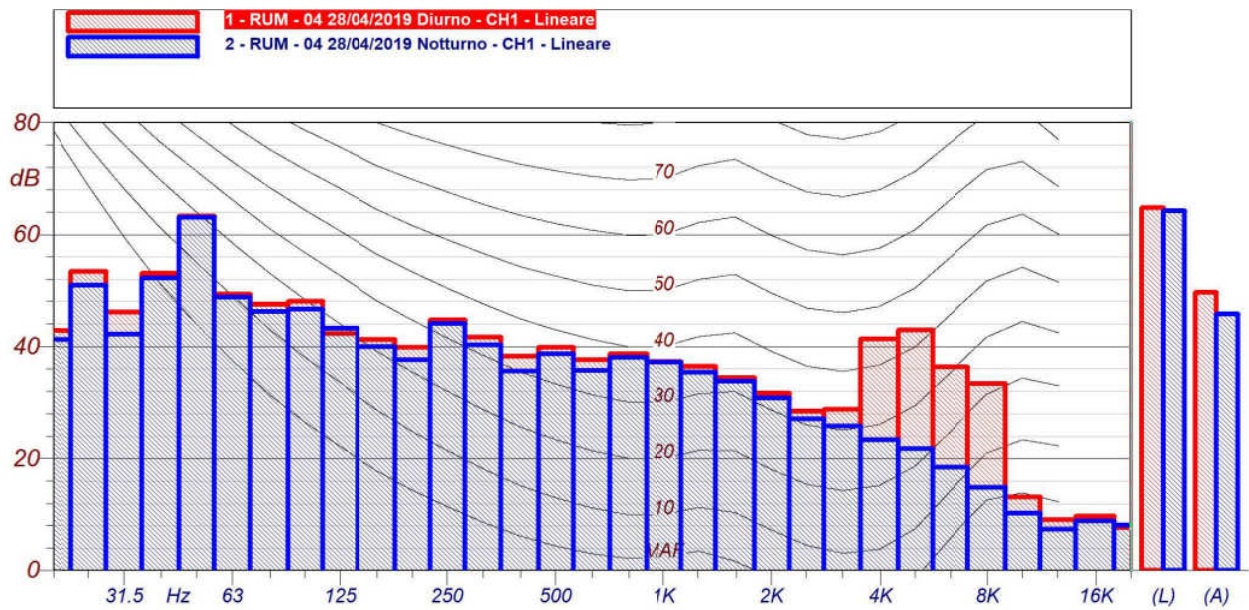
LAeq 69.0



LAeq 64.8

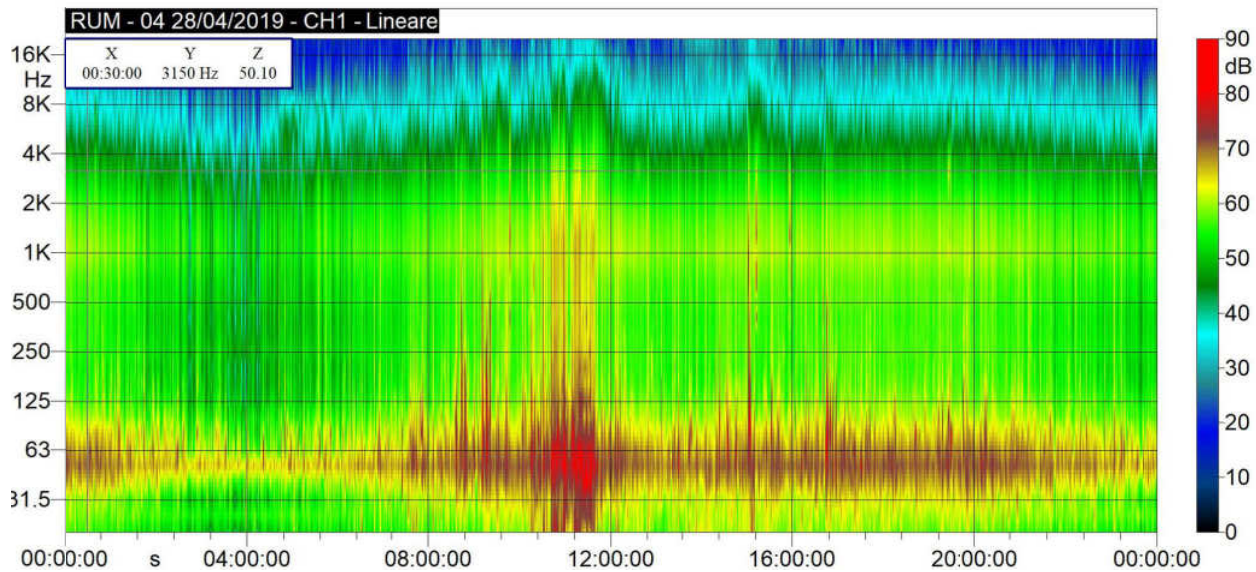


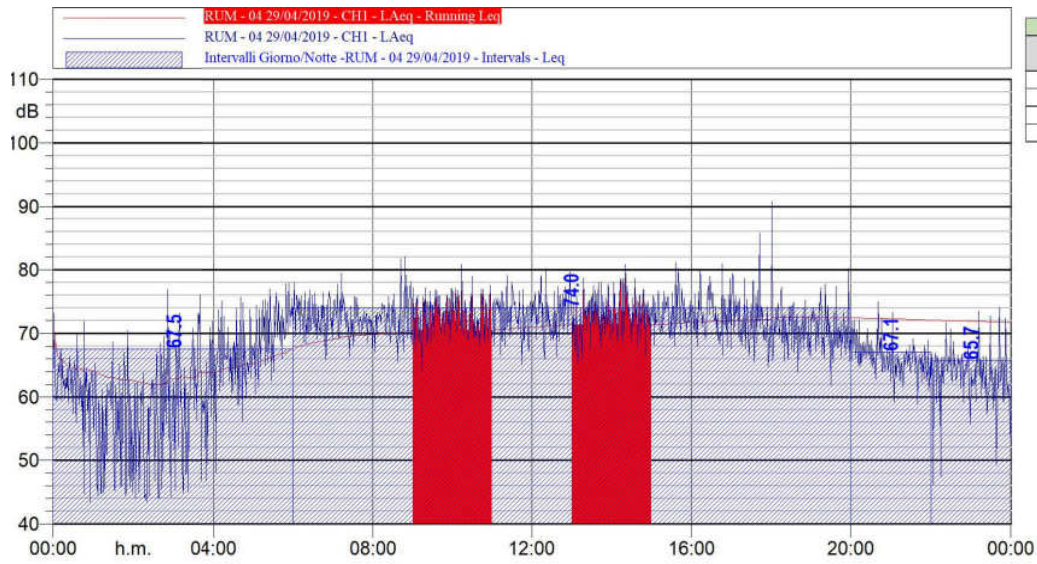
Intervalli-RUM04 28/04/2019									
Time(s)	Leq	Lmin	Lmax	L1	L10	L30	L50	L90	L99
	LAeq(dBA)	LAeq(dBA)	LAeq(dBA)	LAeq(dBA)	LAeq(dBA)	LAeq(dBA)	LAeq(dBA)	LAeq(dBA)	LAeq(dBA)
28/04/2019 00:00	67,3	60,8	70,2	70,1	68,9	68,2	67,3	64,7	62,2
28/04/2019 01:00	65,5	51,8	69,3	68,9	67,8	66,5	65,4	61,5	54,1
28/04/2019 02:00	63,6	42,9	68,2	68,1	66	64,7	62,8	59,3	44,6
28/04/2019 03:00	61,4	42,3	65,9	65,6	64,4	62,3	61,2	52,5	42,7
28/04/2019 04:00	62,5	42,3	70,7	69,6	65,1	63,1	61,2	53,3	43,1
28/04/2019 05:00	63,8	47,8	73,4	70,5	66,1	64	62,5	59	48,7
28/04/2019 06:00	64,7	49,7	70,5	70,1	67	65,3	64,1	59,6	54,5
28/04/2019 07:00	66	57,5	71,8	71	68,6	66,2	65,3	62,5	58,8
28/04/2019 08:00	67,8	60,9	77,5	76,4	70	66,8	66,1	64,2	61,4
28/04/2019 09:00	72,6	62,9	84,7	84,1	73,2	69,5	68,4	65,9	63,1
28/04/2019 10:00	73,6	64,9	83,4	80,9	76,8	74,1	71,2	66	65
28/04/2019 11:00	72,9	63,7	78,5	77,6	76,1	74,2	71,3	67,5	64,6
28/04/2019 12:00	68,4	61,8	75,9	74,2	70	68,4	67,5	66	63,7
28/04/2019 13:00	67,2	60,8	73,3	72,8	69,9	67,2	66,1	64,2	61,6
28/04/2019 14:00	68	62,8	74,9	73,1	69,4	68,2	67,6	65,1	62,9
28/04/2019 15:00	72,8	62,9	83,5	83,3	73	68,9	67,8	66,2	64,3
28/04/2019 16:00	69,2	61,6	78,6	77,9	70,7	68,7	67,6	64,8	62,7
28/04/2019 17:00	68,1	64,3	71,4	71,3	69,7	68,5	67,8	66,3	64,7
28/04/2019 18:00	67,9	64,4	73,4	71,6	69	68,1	67,6	65,8	64,8
28/04/2019 19:00	68,4	63,5	73,6	73,1	70,2	68,8	68,1	65,7	64,1
28/04/2019 20:00	67,6	62,4	71,3	70,8	69,9	68,3	67,1	65,4	62,7
28/04/2019 21:00	66,8	54,4	74,2	71,4	68,3	67,4	66,6	64	55,2
28/04/2019 22:00	65,8	57	72,1	70,3	68,4	66,4	65,1	62,3	57,1
28/04/2019 23:00	65,2	55	72,4	72,3	66,8	65,3	64,4	60,5	57,2



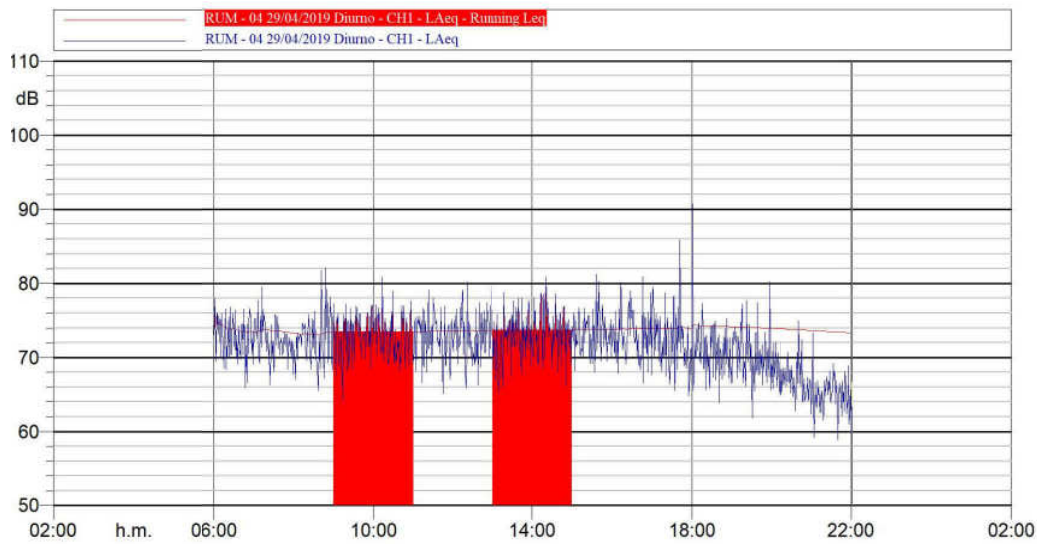
RUM - 04/28/2019 Diurno CH1 - Lineare			
Hz	dB	Hz	dB
20 Hz	42.8 dB	25 Hz	53.4 dB
31.5 Hz	46.1 dB	40 Hz	53.1 dB
50 Hz	63.3 dB	63 Hz	49.3 dB
80 Hz	47.5 dB	100 Hz	48.0 dB
125 Hz	42.3 dB	160 Hz	41.2 dB
200 Hz	39.9 dB	250 Hz	44.7 dB
315 Hz	41.7 dB	400 Hz	38.3 dB
500 Hz	39.9 dB	630 Hz	37.6 dB
800 Hz	38.7 dB	1000 Hz	37.3 dB
1250 Hz	36.4 dB	1600 Hz	34.4 dB
2000 Hz	31.7 dB	2500 Hz	28.5 dB
3150 Hz	28.8 dB	4000 Hz	41.3 dB
5000 Hz	43.0 dB	6300 Hz	36.3 dB
8000 Hz	33.4 dB	10000 Hz	13.1 dB
12500 Hz	9.1 dB	16000 Hz	9.7 dB
20000 Hz	7.7 dB		

RUM - 04/28/2019 Notturmo CH1 - Lineare			
Hz	dB	Hz	dB
20 Hz	41.2 dB	25 Hz	50.9 dB
31.5 Hz	42.2 dB	40 Hz	52.2 dB
50 Hz	63.1 dB	63 Hz	48.8 dB
80 Hz	46.3 dB	100 Hz	46.7 dB
125 Hz	43.3 dB	160 Hz	40.0 dB
200 Hz	37.6 dB	250 Hz	44.1 dB
315 Hz	40.3 dB	400 Hz	35.6 dB
500 Hz	38.7 dB	630 Hz	35.7 dB
800 Hz	38.0 dB	1000 Hz	37.2 dB
1250 Hz	35.4 dB	1600 Hz	33.8 dB
2000 Hz	30.8 dB	2500 Hz	27.1 dB
3150 Hz	25.8 dB	4000 Hz	23.4 dB
5000 Hz	21.7 dB	6300 Hz	18.4 dB
8000 Hz	14.8 dB	10000 Hz	10.2 dB
12500 Hz	7.4 dB	16000 Hz	8.9 dB
20000 Hz	8.1 dB		

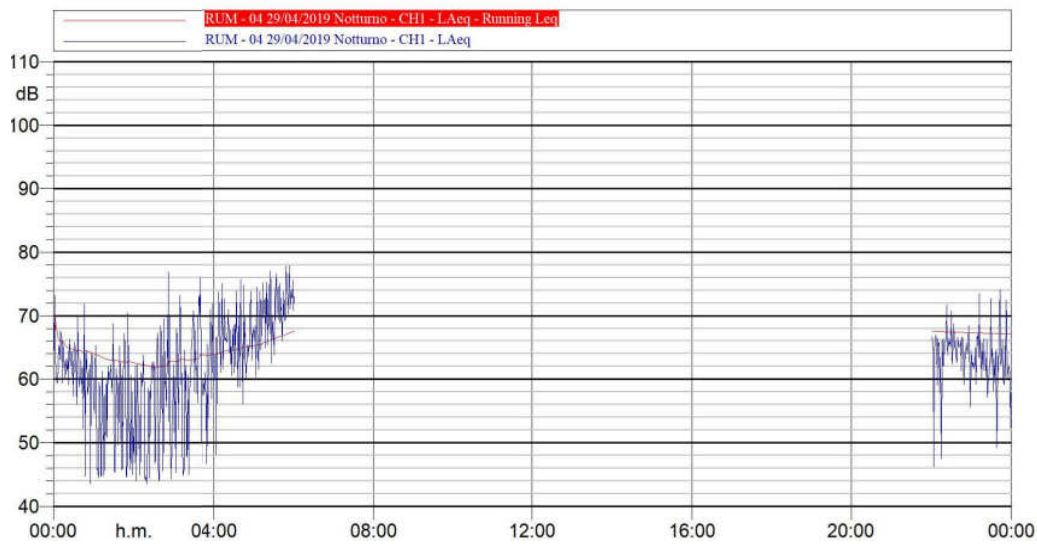




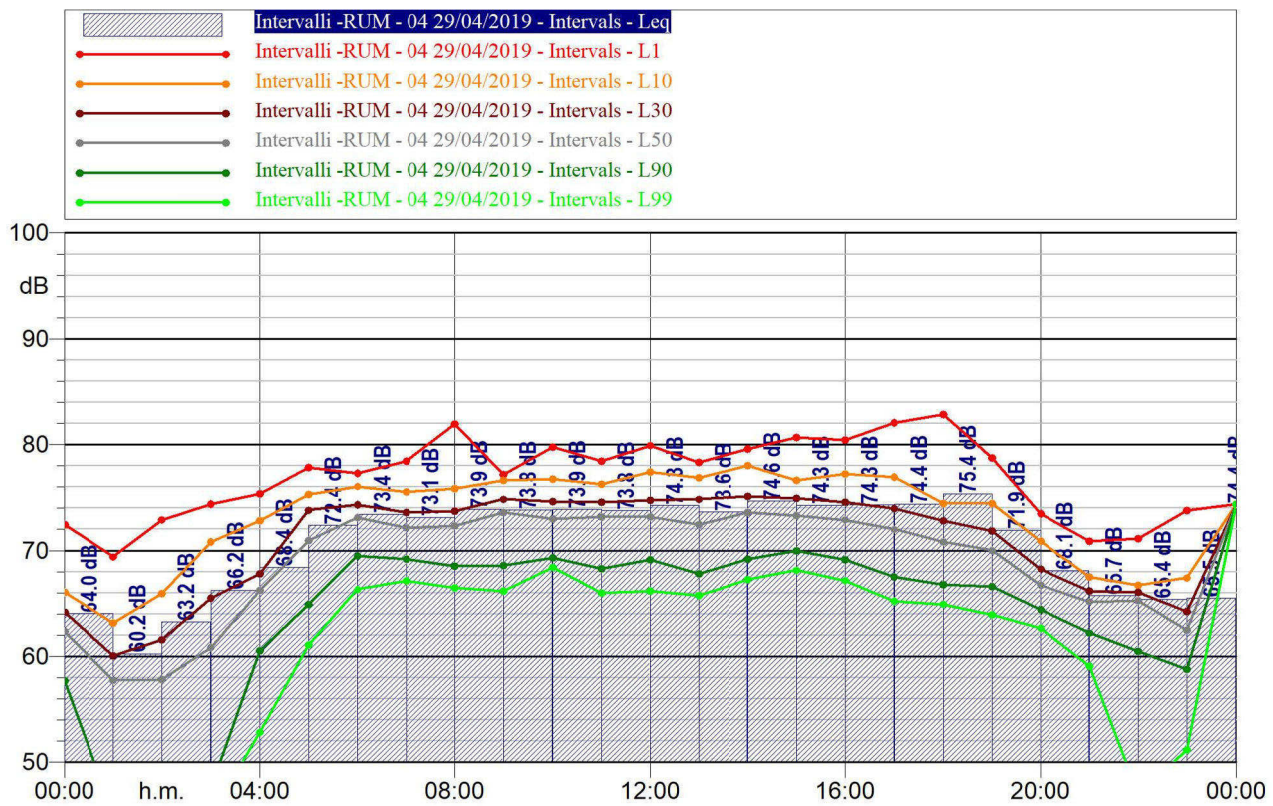
Intervallo Giorno/Notte - RUM04 29/04/2019	
LDay, Evening, Night	LAeq dB(A)
Lnight	67,5
Lday	74
LEvening	67,1
LNight	65,7



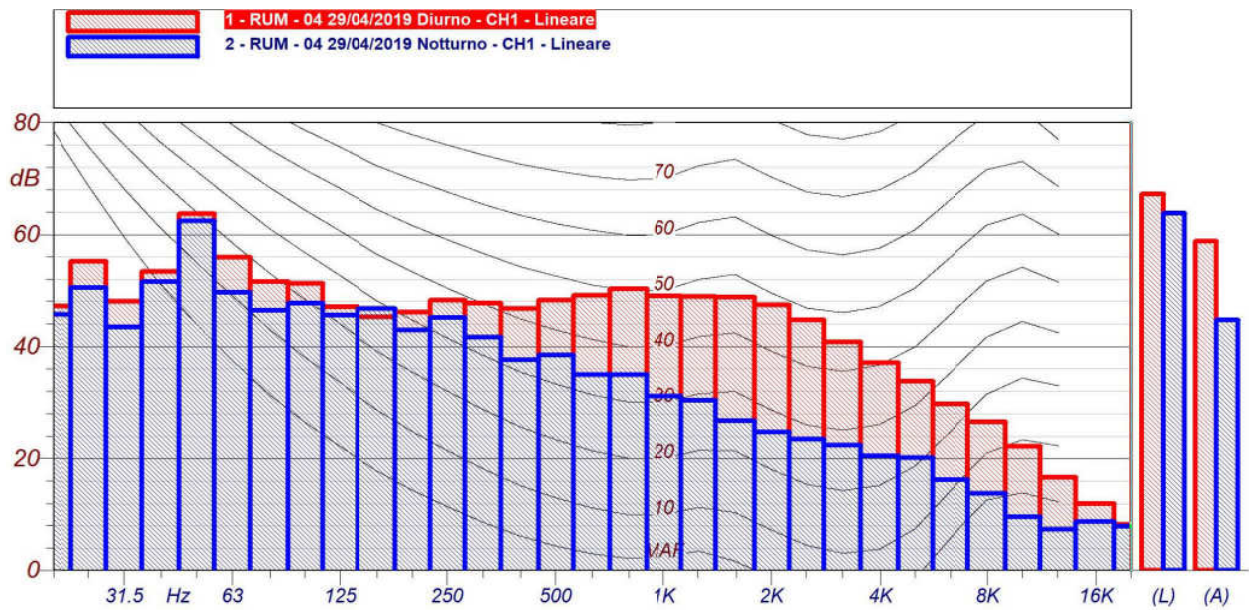
LAeq 73.3



LAeq 67.2

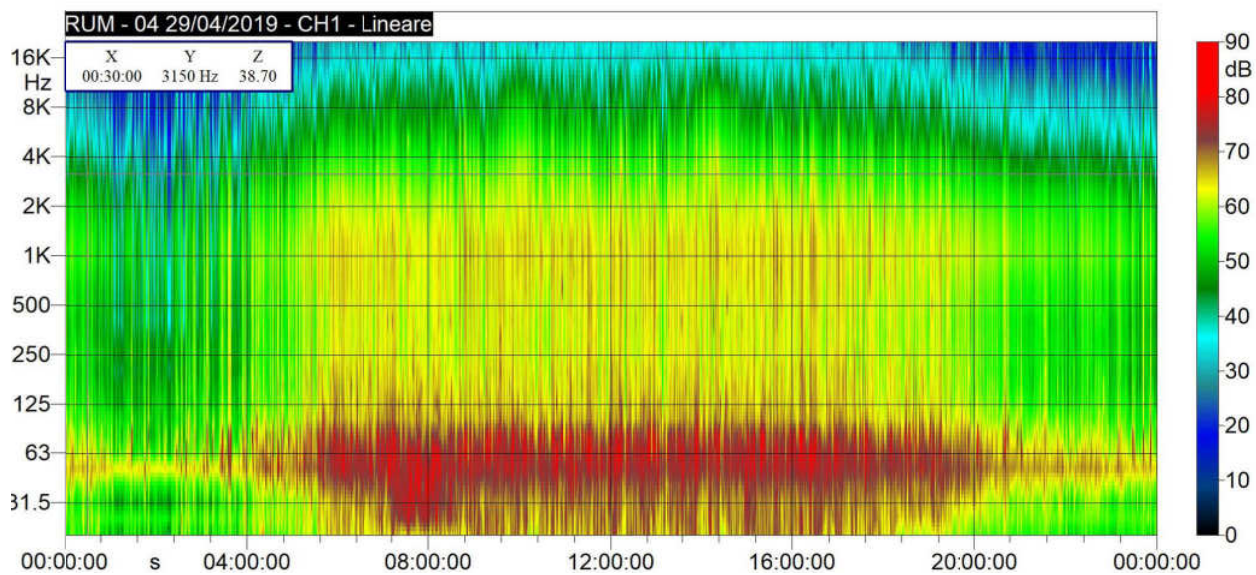


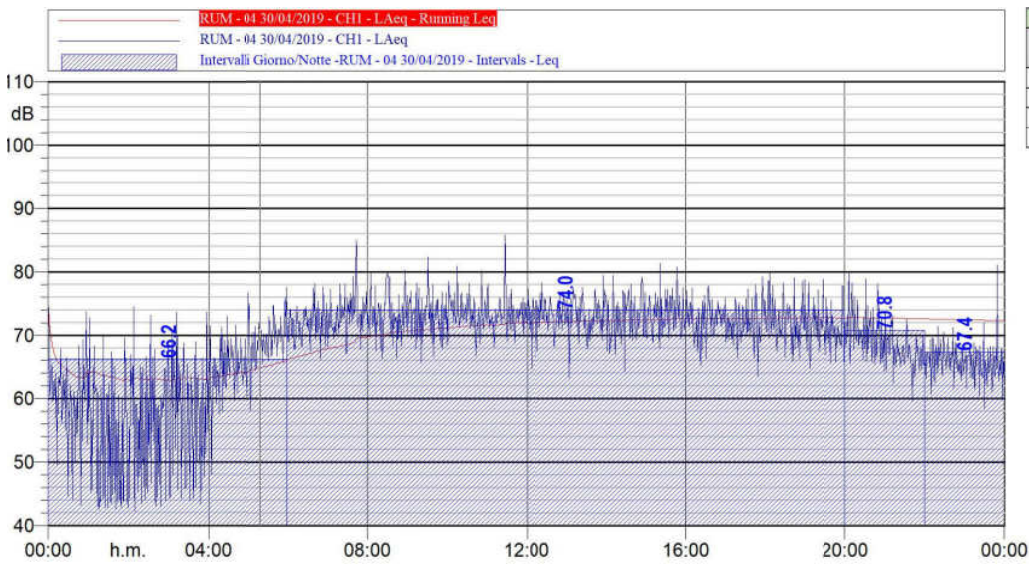
Intervalli-RUM04 29/04/2019									
Time(s)	Leq	Lmin	Lmax	L1	L10	L30	L50	L90	L99
	LAeq(dBA)	LAeq(dBA)	LAeq(dBA)	LAeq(dBA)	LAeq(dBA)	LAeq(dBA)	LAeq(dBA)	LAeq(dBA)	LAeq(dBA)
29/04/2019 00:00	64	43,5	73,2	72,4	66	64,1	62,3	57,7	44,2
29/04/2019 01:00	60,2	44,4	70,4	69,4	63,1	60	57,8	45	44,5
29/04/2019 02:00	63,2	43,5	76,9	72,9	65,9	61,6	57,8	44,4	43,8
29/04/2019 03:00	66,2	44,8	76,1	74,4	70,8	65,5	60,8	47,6	44,9
29/04/2019 04:00	68,4	48,1	75,7	75,3	72,8	67,8	66,2	60,5	52,8
29/04/2019 05:00	72,4	60,4	77,9	77,8	75,3	73,8	70,9	64,9	61
29/04/2019 06:00	73,4	65,9	78	77,3	76	74,3	73,1	69,5	66,3
29/04/2019 07:00	73,1	66,3	79,5	78,4	75,5	73,6	72,1	69,2	67,1
29/04/2019 08:00	73,9	65,5	82,1	81,9	75,8	73,7	72,3	68,5	66,4
29/04/2019 09:00	73,8	64,2	77,2	77,1	76,6	74,8	73,6	68,6	66,1
29/04/2019 10:00	73,9	68,1	80,8	79,7	76,7	74,6	73	69,3	68,4
29/04/2019 11:00	73,8	65,1	79,1	78,5	76,2	74,6	73,1	68,3	66
29/04/2019 12:00	74,3	65,9	80,2	79,9	77,4	74,7	73,1	69,1	66,1
29/04/2019 13:00	73,6	65,3	78,7	78,3	76,8	74,8	72,4	67,8	65,7
29/04/2019 14:00	74,6	66,3	80,8	79,6	78	75,1	73,6	69,2	67,2
29/04/2019 15:00	74,3	68	81,2	80,7	76,6	74,9	73,3	69,9	68,1
29/04/2019 16:00	74,3	66,5	80,9	80,4	77,2	74,5	72,9	69,1	67,1
29/04/2019 17:00	74,4	64,8	85,8	82,1	76,9	74	72	67,5	65,2
29/04/2019 18:00	75,4	63,9	90,8	82,8	74,4	72,8	70,8	66,8	64,9
29/04/2019 19:00	71,9	61,8	80,2	78,7	74,4	71,8	70	66,6	63,9
29/04/2019 20:00	68,1	62,4	75	73,5	70,9	68,2	66,7	64,4	62,6
29/04/2019 21:00	65,7	58,9	73,3	70,9	67,5	66,1	65,1	62,2	59,1
29/04/2019 22:00	65,4	46,2	71,7	71,1	66,7	66	65,3	60,4	47
29/04/2019 23:00	65,5	49,3	74,1	73,7	67,4	64,2	62,5	58,8	51,1



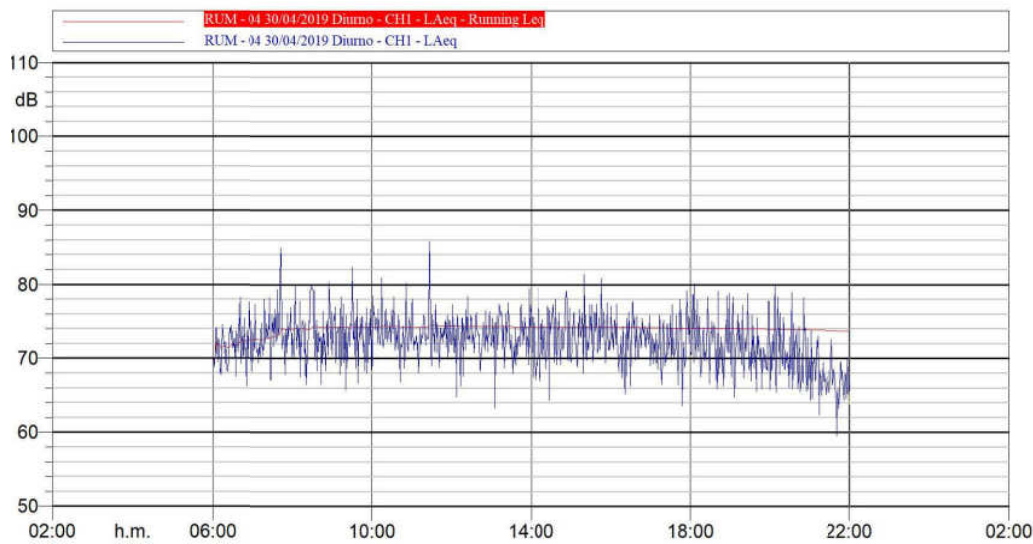
RUM - 04 29/04/2019 Diurno CH1 - Lineare			
Hz	dB	Hz	dB
20 Hz	47.2 dB	25 Hz	55.2 dB
31.5 Hz	48.1 dB	40 Hz	53.4 dB
50 Hz	63.7 dB	63 Hz	55.9 dB
80 Hz	51.6 dB	100 Hz	51.2 dB
125 Hz	47.1 dB	160 Hz	45.3 dB
200 Hz	46.2 dB	250 Hz	48.3 dB
315 Hz	47.7 dB	400 Hz	46.8 dB
500 Hz	48.3 dB	630 Hz	49.1 dB
800 Hz	50.3 dB	1000 Hz	49.0 dB
1250 Hz	48.9 dB	1600 Hz	48.8 dB
2000 Hz	47.4 dB	2500 Hz	44.7 dB
3150 Hz	40.8 dB	4000 Hz	37.1 dB
5000 Hz	33.8 dB	6300 Hz	29.7 dB
8000 Hz	26.5 dB	10000 Hz	22.2 dB
12500 Hz	16.6 dB	16000 Hz	11.9 dB
20000 Hz	8.2 dB		

RUM - 04 29/04/2019 Notturmo CH1 - Lineare			
Hz	dB	Hz	dB
20 Hz	45.7 dB	25 Hz	50.5 dB
31.5 Hz	43.5 dB	40 Hz	51.6 dB
50 Hz	62.4 dB	63 Hz	49.7 dB
80 Hz	46.5 dB	100 Hz	47.7 dB
125 Hz	45.6 dB	160 Hz	46.8 dB
200 Hz	43.0 dB	250 Hz	45.2 dB
315 Hz	41.7 dB	400 Hz	37.6 dB
500 Hz	38.5 dB	630 Hz	35.0 dB
800 Hz	35.0 dB	1000 Hz	31.1 dB
1250 Hz	30.4 dB	1600 Hz	26.8 dB
2000 Hz	24.7 dB	2500 Hz	23.5 dB
3150 Hz	22.4 dB	4000 Hz	20.5 dB
5000 Hz	20.1 dB	6300 Hz	16.2 dB
8000 Hz	13.7 dB	10000 Hz	9.6 dB
12500 Hz	7.3 dB	16000 Hz	8.8 dB
20000 Hz	7.9 dB		

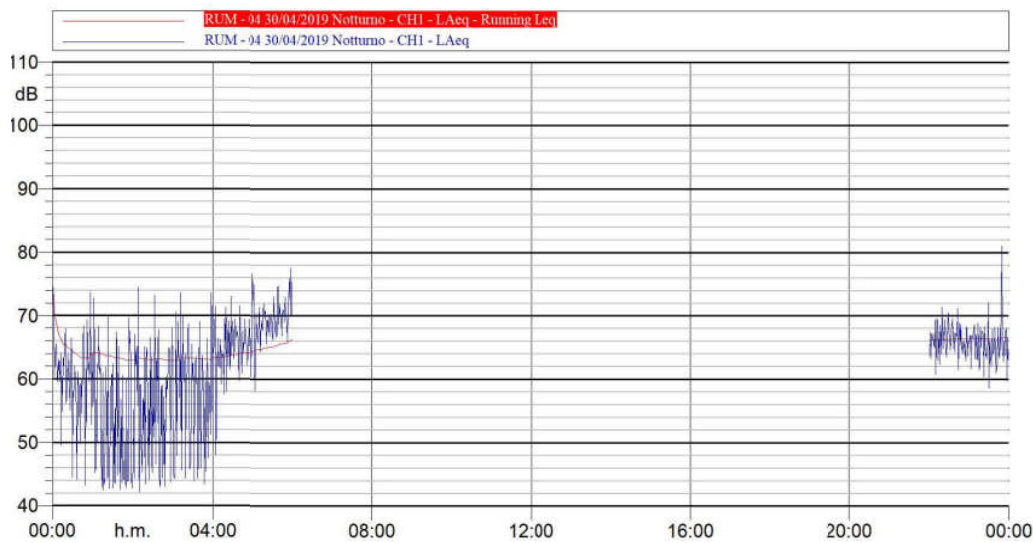




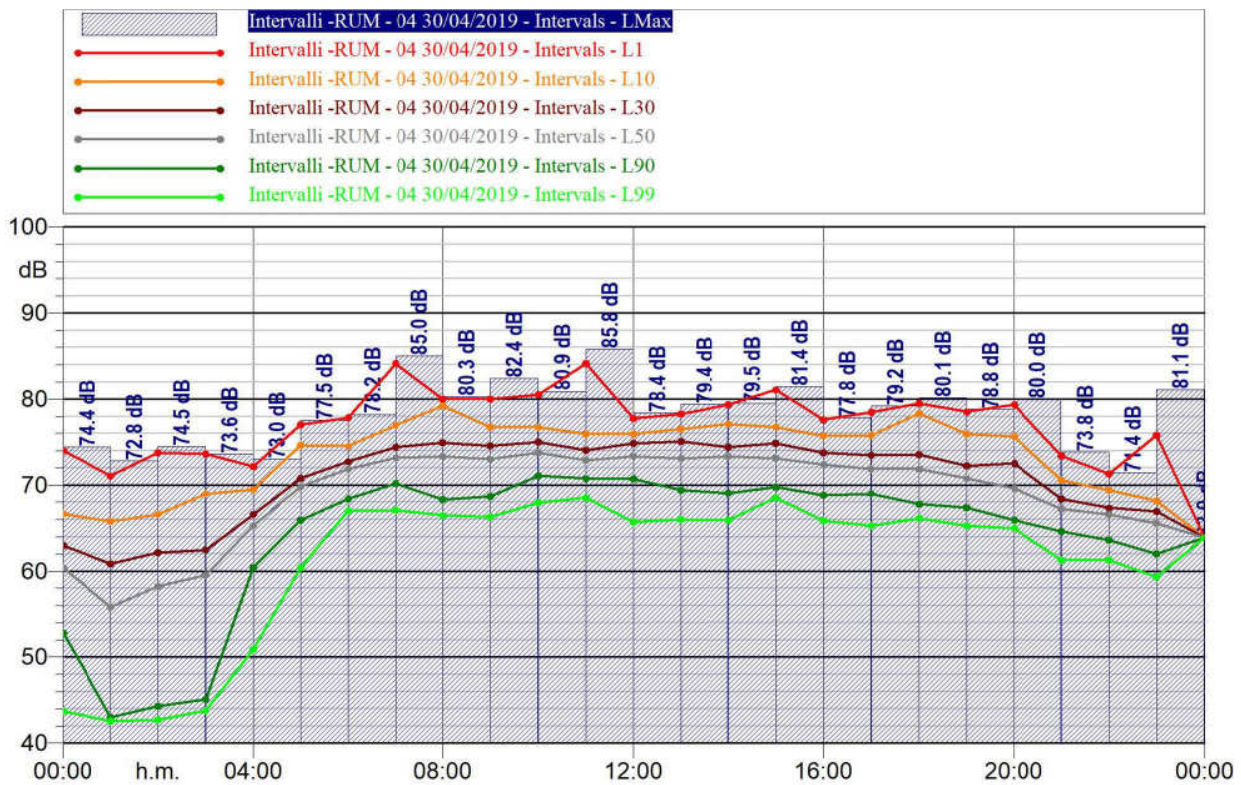
Intervalli Giorno/Notte -RUM 04/30/04/2019	
Day, Evening, Night	LAeq dB(A)
Lnight	66,2
Lday	74
LEvening	70,8
LNight	67,4



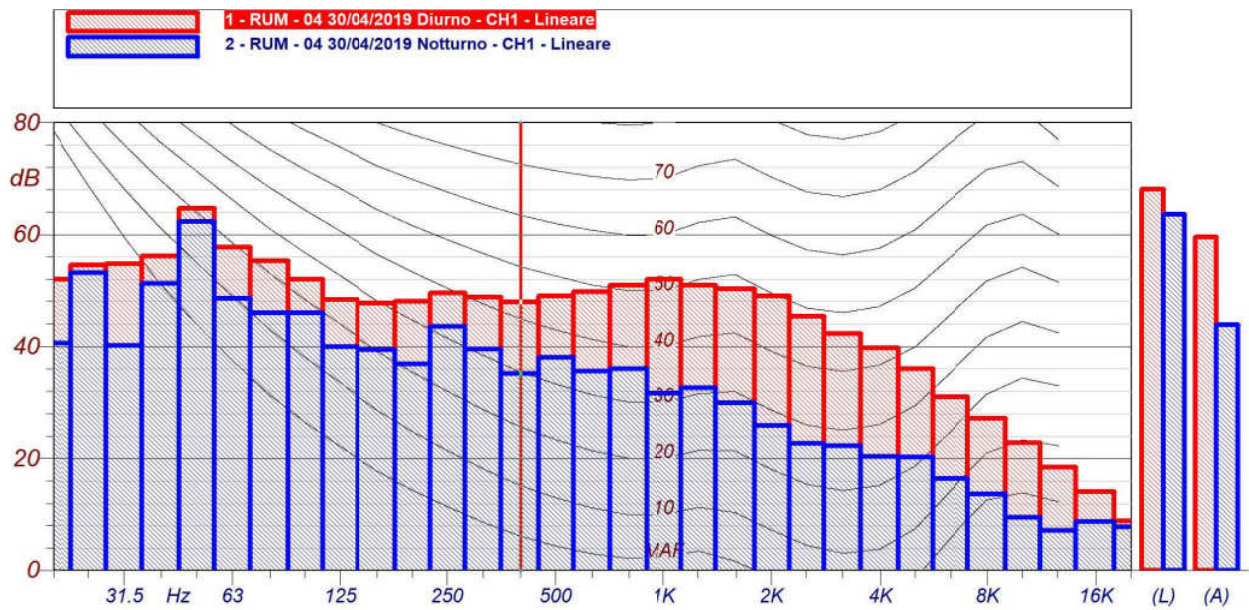
LAeq 73.7



LAeq 66.6

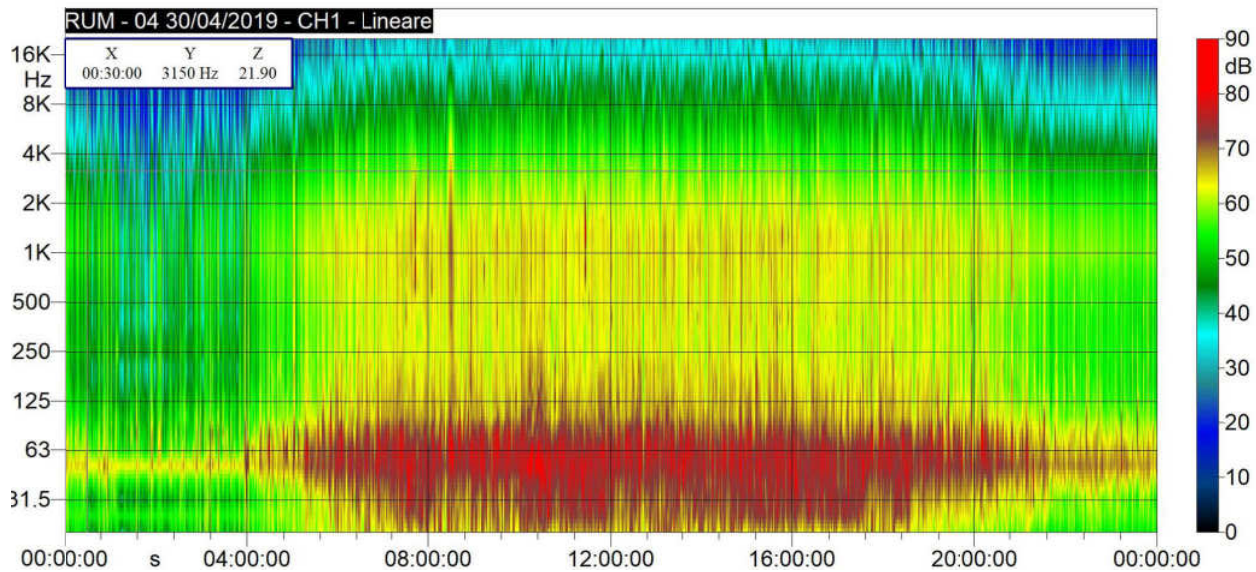


Intervalli-RUM04 30/04/2019									
Time(s)	Leq	Lmin	Lmax	L1	L10	L30	L50	L90	L99
	LAeq(dBA)	LAeq(dBA)	LAeq(dBA)	LAeq(dBA)	LAeq(dBA)	LAeq(dBA)	LAeq(dBA)	LAeq(dBA)	LAeq(dBA)
30/04/2019 00:00	63,9	43,2	74,4	74	66,6	63	60,3	52,8	43,7
30/04/2019 01:00	61,8	42,5	72,8	71	65,8	60,8	55,8	43	42,6
30/04/2019 02:00	63	42,2	74,5	73,7	66,6	62,1	58,3	44,3	42,7
30/04/2019 03:00	64,1	43,4	73,6	73,6	69	62,5	59,5	45,1	43,8
30/04/2019 04:00	66,5	48,1	73	72,2	69,5	66,6	65,3	60,4	50,9
30/04/2019 05:00	70,9	58,2	77,5	77	74,6	70,8	69,8	65,9	60,4
30/04/2019 06:00	72,5	66,3	78,2	77,8	74,5	72,7	71,9	68,4	67
30/04/2019 07:00	75,1	67,1	85	84,1	76,9	74,4	73,1	70,2	67,1
30/04/2019 08:00	74,8	66,4	80,3	80	79,2	74,9	73,4	68,3	66,5
30/04/2019 09:00	74,1	65,7	82,4	80	76,7	74,6	73	68,7	66,3
30/04/2019 10:00	74,5	66,8	80,9	80,5	76,7	75	73,8	71,1	67,9
30/04/2019 11:00	74,9	68,1	85,8	84,1	75,9	74,1	72,9	70,7	68,5
30/04/2019 12:00	73,8	64,8	78,4	77,8	75,9	74,8	73,4	70,7	65,7
30/04/2019 13:00	74,1	63,3	79,4	78,3	76,5	75	73,1	69,4	66
30/04/2019 14:00	74	64,3	79,5	79,3	77,1	74,4	73,3	69,1	65,9
30/04/2019 15:00	74,4	68	81,4	81	76,8	74,9	73,1	69,8	68,5
30/04/2019 16:00	73,3	65,2	77,8	77,6	75,7	73,8	72,4	68,8	65,8
30/04/2019 17:00	73	63,6	79,2	78,5	75,8	73,4	71,9	69	65,3
30/04/2019 18:00	73,7	65,9	80,1	79,5	78,3	73,5	71,9	67,8	66,1
30/04/2019 19:00	72,5	64,8	78,8	78,5	75,9	72,2	70,8	67,4	65,3
30/04/2019 20:00	72,4	64,3	80	79,4	75,7	72,5	69,6	65,9	65
30/04/2019 21:00	68,2	59,6	73,8	73,4	70,5	68,4	67,2	64,6	61,3
30/04/2019 22:00	66,9	60,8	71,4	71,3	69,4	67,3	66,6	63,6	61,3
30/04/2019 23:00	67,8	58,6	81,1	75,8	68,2	66,9	65,6	62	59,3

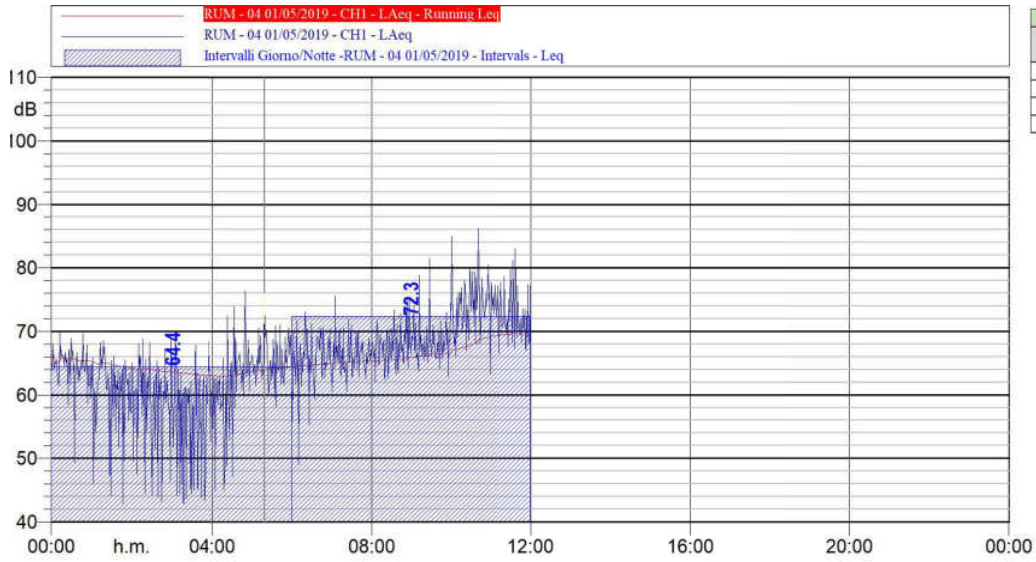


RUM - 04 30/04/2019 Diurno CH1 - Lineare			
Hz	dB	Hz	dB
20 Hz	52.0 dB	25 Hz	54.6 dB
31.5 Hz	54.8 dB	40 Hz	56.1 dB
50 Hz	64.7 dB	63 Hz	57.8 dB
80 Hz	55.3 dB	100 Hz	52.0 dB
125 Hz	48.4 dB	160 Hz	47.7 dB
200 Hz	48.0 dB	250 Hz	49.5 dB
315 Hz	48.8 dB	400 Hz	47.9 dB
500 Hz	49.0 dB	630 Hz	49.8 dB
800 Hz	50.9 dB	1000 Hz	52.0 dB
1250 Hz	50.9 dB	1600 Hz	50.3 dB
2000 Hz	49.0 dB	2500 Hz	45.4 dB
3150 Hz	42.3 dB	4000 Hz	39.7 dB
5000 Hz	36.0 dB	6300 Hz	31.0 dB
8000 Hz	27.2 dB	10000 Hz	22.8 dB
12500 Hz	18.4 dB	16000 Hz	14.1 dB
20000 Hz	8.9 dB		

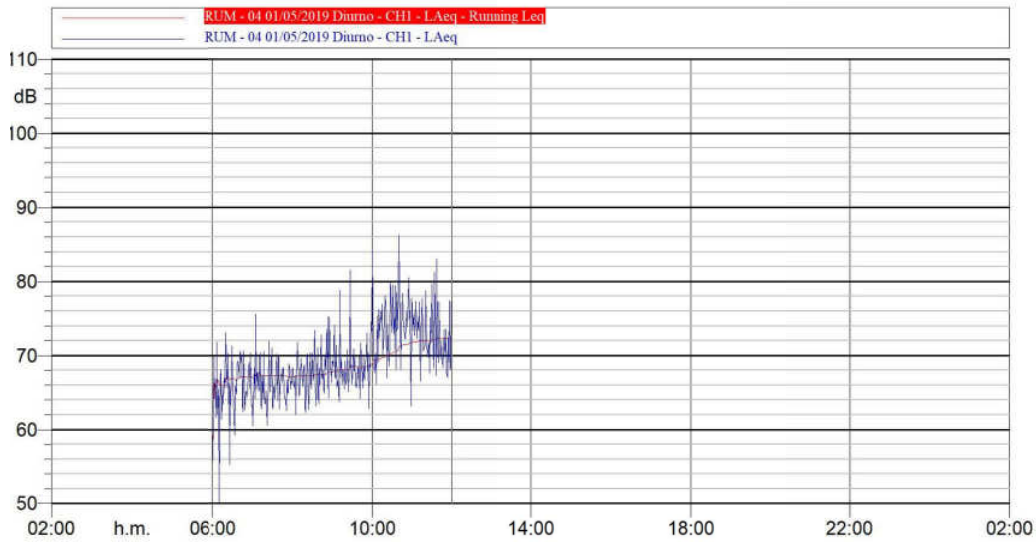
RUM - 04 30/04/2019 Notturmo CH1 - Lineare			
Hz	dB	Hz	dB
20 Hz	40.6 dB	25 Hz	53.2 dB
31.5 Hz	40.2 dB	40 Hz	51.2 dB
50 Hz	62.3 dB	63 Hz	48.6 dB
80 Hz	46.0 dB	100 Hz	46.0 dB
125 Hz	40.0 dB	160 Hz	39.4 dB
200 Hz	36.9 dB	250 Hz	43.6 dB
315 Hz	39.5 dB	400 Hz	35.2 dB
500 Hz	38.1 dB	630 Hz	35.6 dB
800 Hz	36.0 dB	1000 Hz	31.7 dB
1250 Hz	32.6 dB	1600 Hz	29.9 dB
2000 Hz	25.9 dB	2500 Hz	22.7 dB
3150 Hz	22.3 dB	4000 Hz	20.4 dB
5000 Hz	20.3 dB	6300 Hz	16.4 dB
8000 Hz	13.6 dB	10000 Hz	9.5 dB
12500 Hz	7.1 dB	16000 Hz	8.7 dB
20000 Hz	7.8 dB		



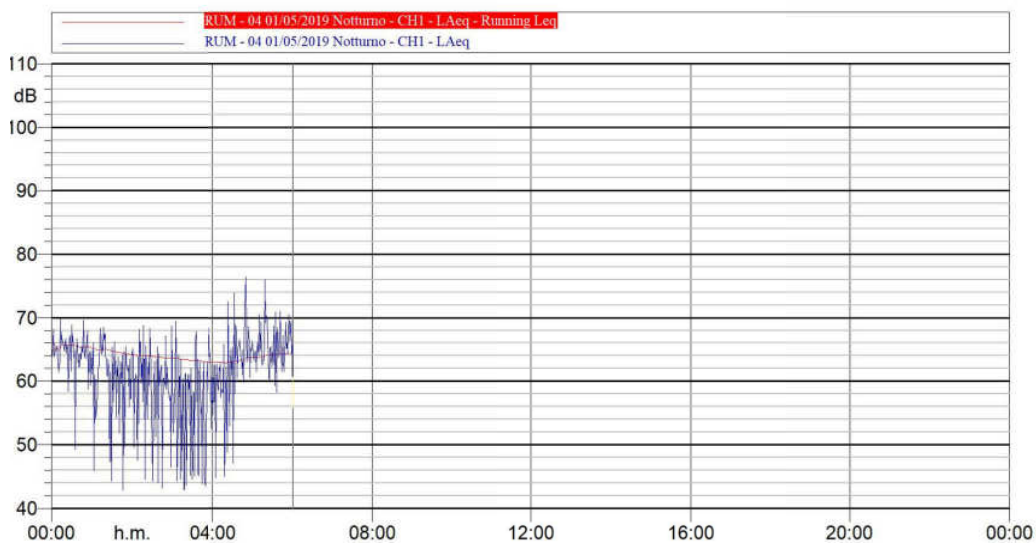
Intervalli Giorno/Notte -RUM 04/05/2019	
LDay, Evening, Night	Laeq dB(A)
Lnight	64,4
Lday	72,3
LEvening	
LNight	

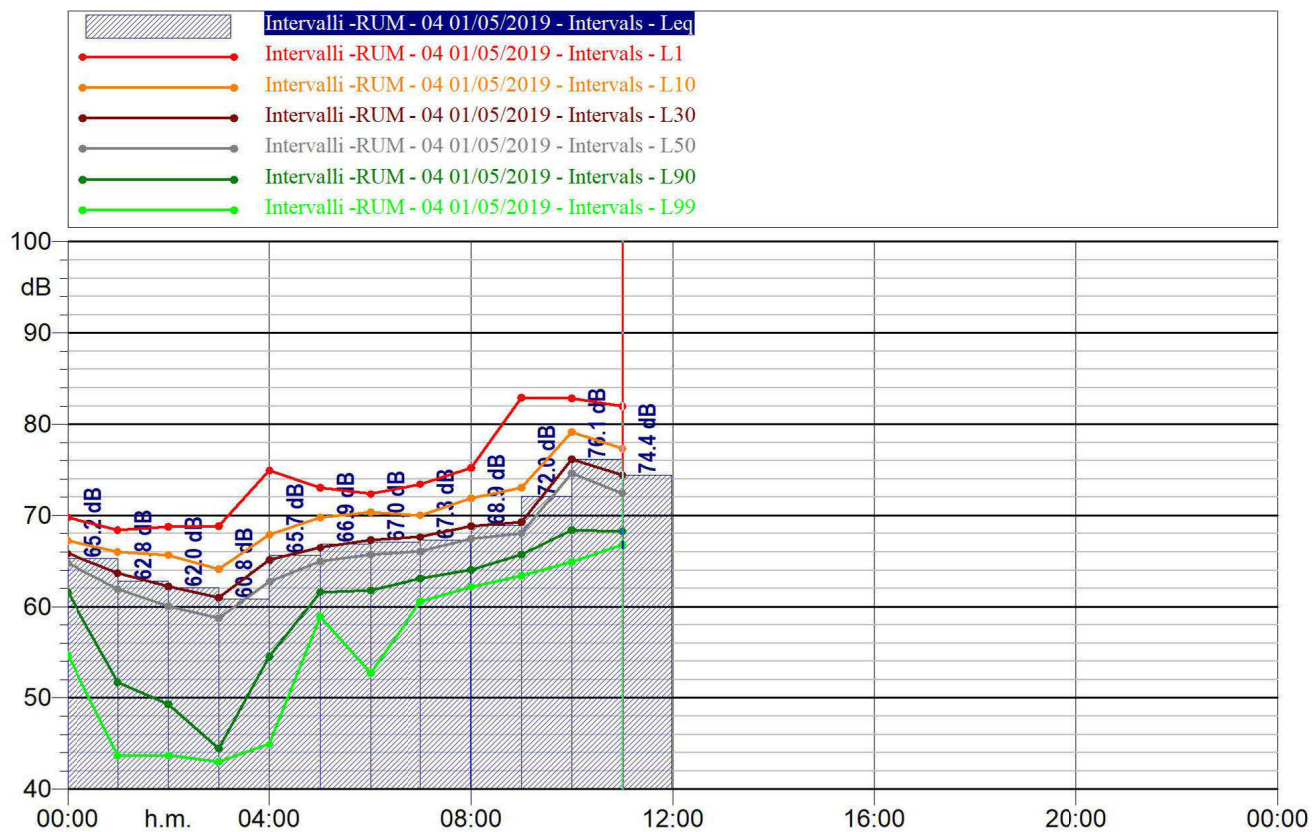


LAeq 72.3

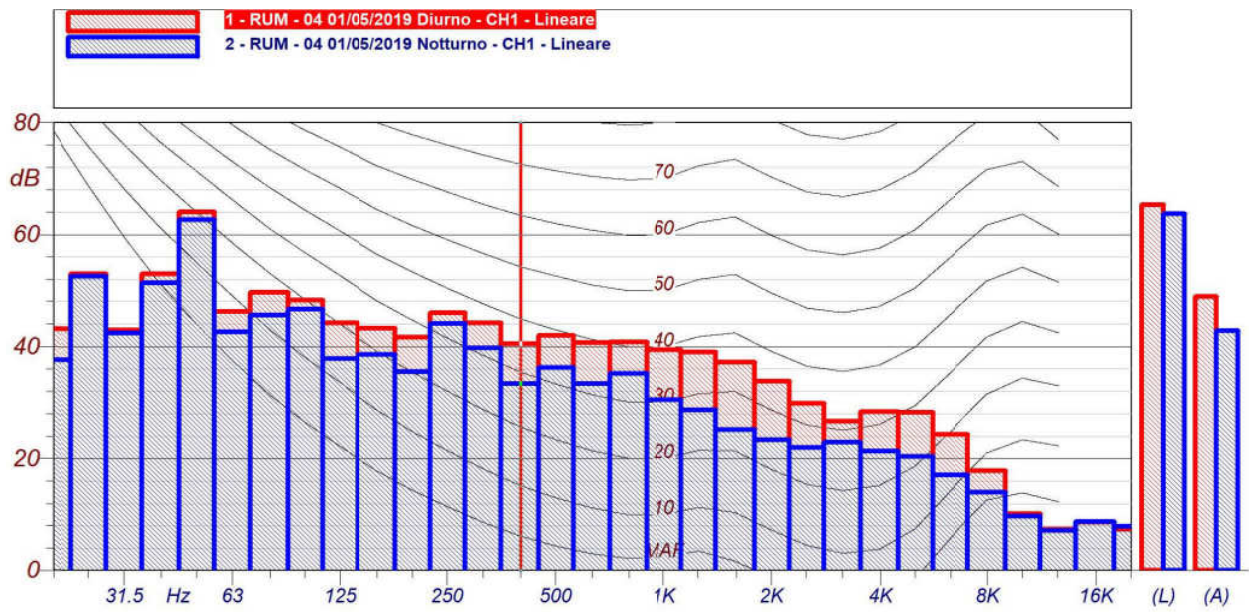


LAeq 64.4





Intervalli-RUM04 01/05/2019									
Time(s)	Leq	Lmin	Lmax	L1	L10	L30	L50	L90	L99
	LAeq(dBA)	LAeq(dBA)	LAeq(dBA)	LAeq(dBA)	LAeq(dBA)	LAeq(dBA)	LAeq(dBA)	LAeq(dBA)	LAeq(dBA)
01/05/2019 00:00	65,2	49,3	70	69,8	67,2	65,8	64,8	61,6	54,7
01/05/2019 01:00	62,8	42,9	68,5	68,4	66	63,7	61,9	51,7	43,7
01/05/2019 02:00	62	43,2	68,8	68,7	65,7	62,2	60,1	49,3	43,7
01/05/2019 03:00	60,8	42,9	69,4	68,8	64,1	61	58,8	44,5	43
01/05/2019 04:00	65,7	44,8	76,4	74,9	67,9	65,1	62,8	54,5	44,9
01/05/2019 05:00	66,9	58,2	76	73,1	69,8	66,5	64,9	61,6	58,8
01/05/2019 06:00	67	49	73,1	72,3	70,3	67,3	65,7	61,8	52,7
01/05/2019 07:00	67,3	60,5	75,6	73,4	70	67,6	66,1	63,1	60,6
01/05/2019 08:00	68,9	62	75,3	75,2	71,9	68,8	67,4	64	62,2
01/05/2019 09:00	72	62,9	84,9	82,9	73	69,2	68,1	65,7	63,4
01/05/2019 10:00	76,1	63,2	86,2	82,8	79,1	76,1	74,6	68,4	64,9
01/05/2019 11:00	74,4	66,5	83	82	77,3	74,4	72,4	68,2	66,8



RUM - 04 01/05/2019 Diurno CH1 - Lineare			
Hz	dB	Hz	dB
20 Hz	43.2 dB	25 Hz	52.9 dB
31.5 Hz	42.9 dB	40 Hz	52.9 dB
50 Hz	64.0 dB	63 Hz	46.3 dB
80 Hz	49.7 dB	100 Hz	48.3 dB
125 Hz	44.2 dB	160 Hz	43.3 dB
200 Hz	41.7 dB	250 Hz	46.0 dB
315 Hz	44.2 dB	400 Hz	40.5 dB
500 Hz	42.0 dB	630 Hz	40.7 dB
800 Hz	40.8 dB	1000 Hz	39.4 dB
1250 Hz	39.0 dB	1600 Hz	37.2 dB
2000 Hz	33.8 dB	2500 Hz	29.8 dB
3150 Hz	26.7 dB	4000 Hz	28.4 dB
5000 Hz	28.2 dB	6300 Hz	24.3 dB
8000 Hz	17.8 dB	10000 Hz	10.1 dB
12500 Hz	7.3 dB	16000 Hz	8.6 dB
20000 Hz	7.4 dB		

RUM - 04 01/05/2019 Notturmo CH1 - Lineare			
Hz	dB	Hz	dB
20 Hz	37.6 dB	25 Hz	52.5 dB
31.5 Hz	42.4 dB	40 Hz	51.4 dB
50 Hz	62.6 dB	63 Hz	42.6 dB
80 Hz	45.6 dB	100 Hz	46.7 dB
125 Hz	37.8 dB	160 Hz	38.6 dB
200 Hz	35.5 dB	250 Hz	44.1 dB
315 Hz	39.8 dB	400 Hz	33.4 dB
500 Hz	36.2 dB	630 Hz	33.4 dB
800 Hz	35.2 dB	1000 Hz	30.5 dB
1250 Hz	28.7 dB	1600 Hz	25.1 dB
2000 Hz	23.4 dB	2500 Hz	22.0 dB
3150 Hz	22.9 dB	4000 Hz	21.3 dB
5000 Hz	20.4 dB	6300 Hz	17.1 dB
8000 Hz	14.0 dB	10000 Hz	9.7 dB
12500 Hz	7.1 dB	16000 Hz	8.8 dB
20000 Hz	7.9 dB		

