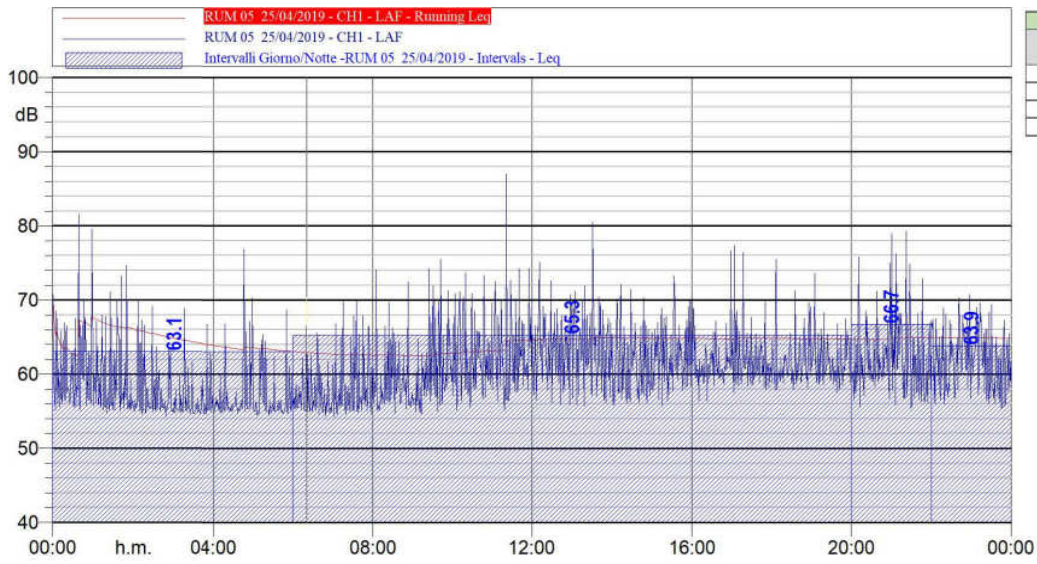


ALLEGATO IV
Report delle attività di misura del clima acustico

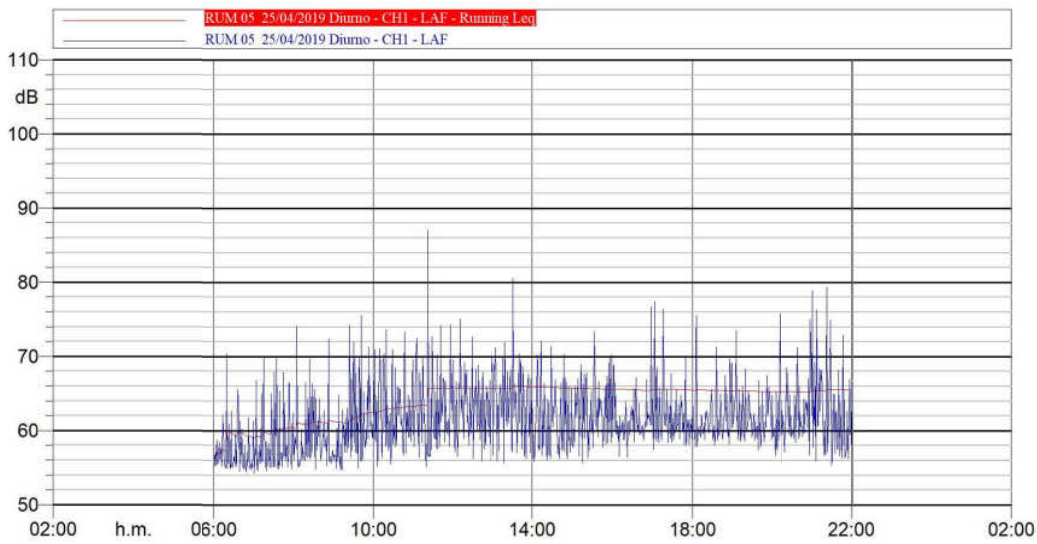
Monitoraggio acustico ante-operam
I CAMPAGNA

RUM05

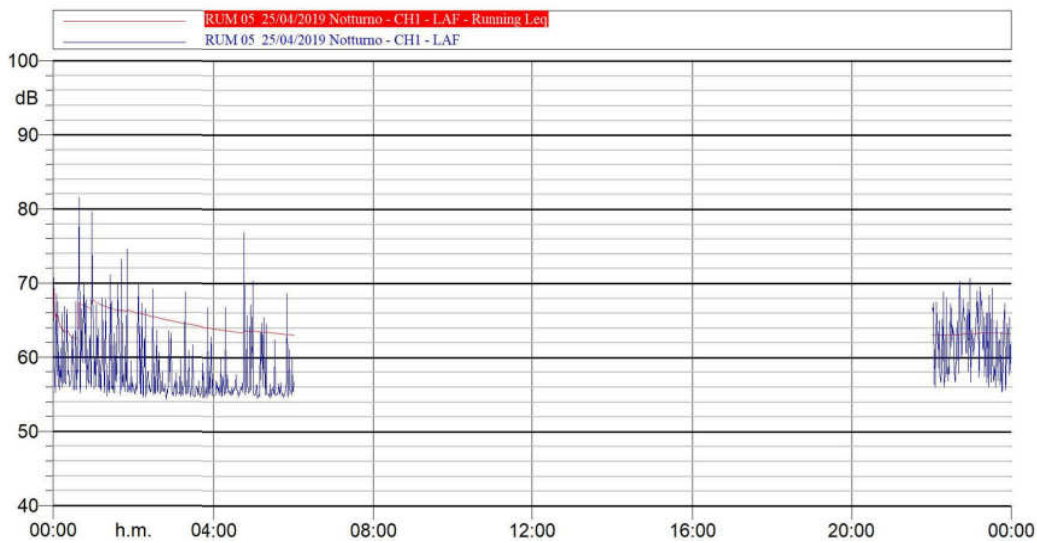
Periodo di riferimento: 25.04.19 – 01.05.19



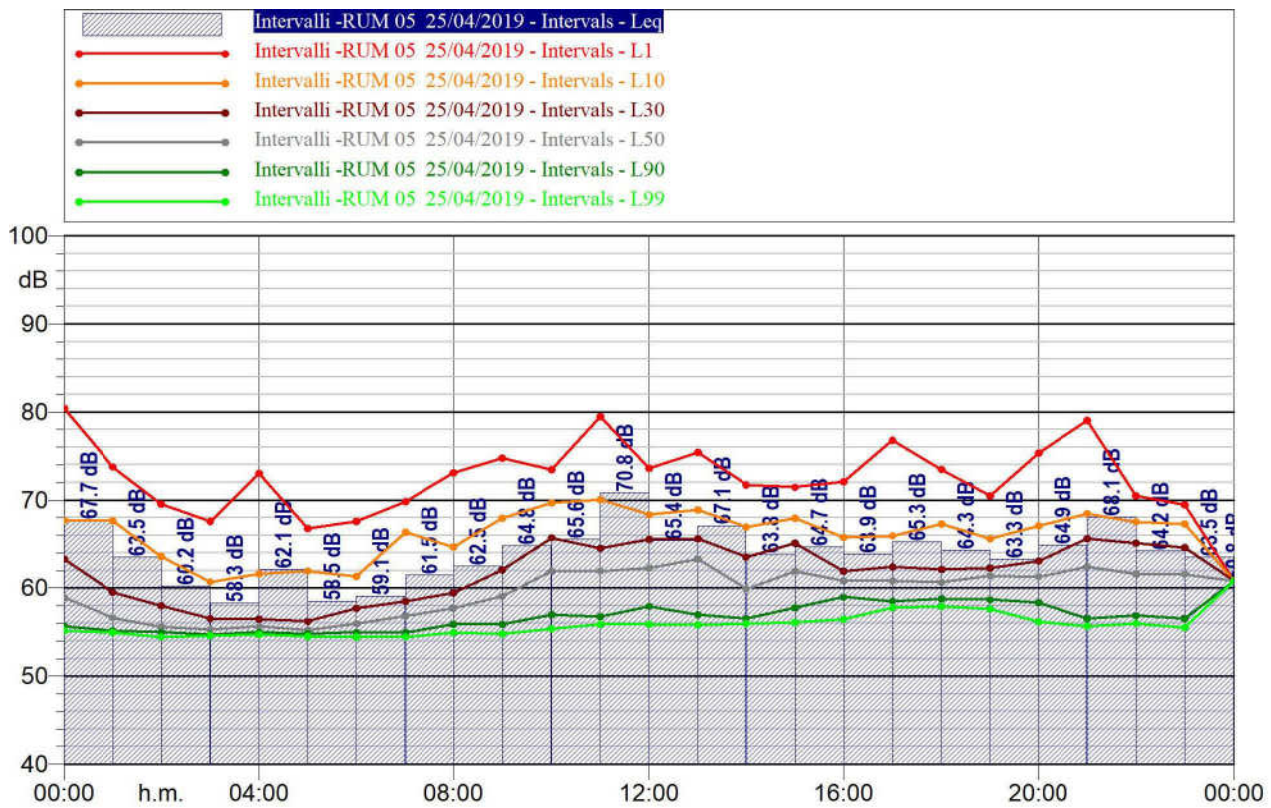
| Intervallo Giorno/Notte - RUM 05 25/04/2019 | |
|---|------------|
| LDay, Evening, Night | Laeq dB(A) |
| Lnight | 63,1 |
| Lday | 65,3 |
| LEvening | 66,7 |
| LNight | 63,9 |



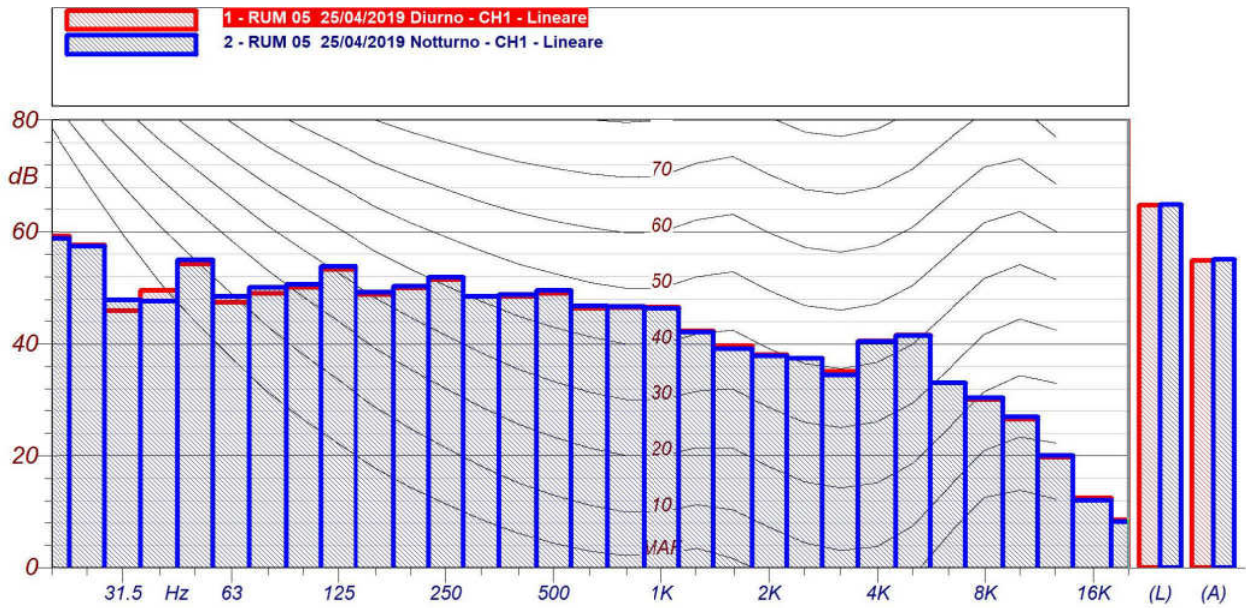
LAeq 65.5



LAeq 63.3

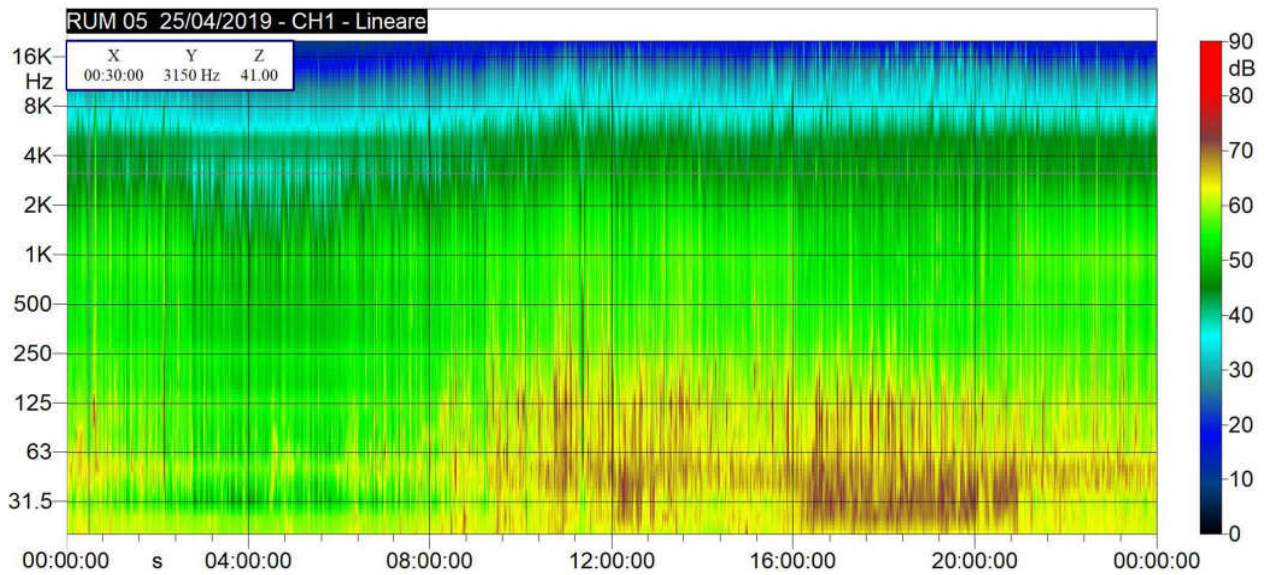


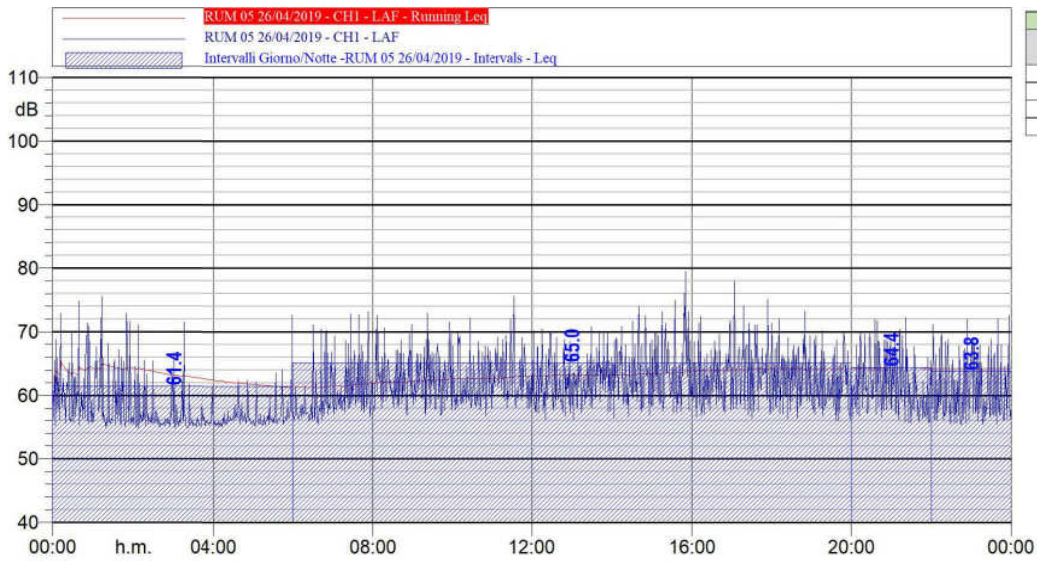
| Intervalli-RUM05 25/04/2019 | | | | | | | | | |
|-----------------------------|-----------|-----------|-----------|-----------|-----------|-----------|-----------|-----------|-----------|
| Time(s) | Leq | Lmin | Lmax | L1 | L10 | L30 | L50 | L90 | L99 |
| | LAeq(dBA) | LAeq(dBA) | LAeq(dBA) | LAeq(dBA) | LAeq(dBA) | LAeq(dBA) | LAeq(dBA) | LAeq(dBA) | LAeq(dBA) |
| 25/04/2019 00:00 | 67,7 | 55,2 | 81,6 | 80,4 | 67,7 | 63,3 | 59 | 55,7 | 55,2 |
| 25/04/2019 01:00 | 63,5 | 54,8 | 74,6 | 73,8 | 67,6 | 59,5 | 56,7 | 55,2 | 54,9 |
| 25/04/2019 02:00 | 60,2 | 54,3 | 70 | 69,5 | 63,6 | 58 | 55,6 | 55 | 54,5 |
| 25/04/2019 03:00 | 58,3 | 54,6 | 68,8 | 67,6 | 60,7 | 56,6 | 55,3 | 54,7 | 54,6 |
| 25/04/2019 04:00 | 62,1 | 54,7 | 76,9 | 73 | 61,6 | 56,5 | 55,7 | 55 | 54,8 |
| 25/04/2019 05:00 | 58,5 | 54,5 | 68,7 | 66,8 | 62 | 56,2 | 55,3 | 54,8 | 54,5 |
| 25/04/2019 06:00 | 59,1 | 54,4 | 70,4 | 67,6 | 61,3 | 57,7 | 56 | 55 | 54,5 |
| 25/04/2019 07:00 | 61,5 | 54,3 | 69,9 | 69,8 | 66,3 | 58,5 | 56,8 | 55 | 54,5 |
| 25/04/2019 08:00 | 62,5 | 54,8 | 74,1 | 73,1 | 64,7 | 59,4 | 57,7 | 55,9 | 55 |
| 25/04/2019 09:00 | 64,8 | 54,7 | 75,5 | 74,7 | 67,9 | 62 | 59 | 55,9 | 54,8 |
| 25/04/2019 10:00 | 65,6 | 55,2 | 73,7 | 73,5 | 69,7 | 65,7 | 62 | 57 | 55,4 |
| 25/04/2019 11:00 | 70,8 | 55,1 | 87 | 79,5 | 70 | 64,6 | 61,9 | 56,8 | 55,9 |
| 25/04/2019 12:00 | 65,4 | 55,9 | 75,1 | 73,6 | 68,4 | 65,6 | 62,3 | 58 | 55,9 |
| 25/04/2019 13:00 | 67,1 | 55,7 | 80,5 | 75,4 | 68,9 | 65,6 | 63,3 | 57 | 55,8 |
| 25/04/2019 14:00 | 63,8 | 55,8 | 72,1 | 71,7 | 66,9 | 63,5 | 59,9 | 56,6 | 56 |
| 25/04/2019 15:00 | 64,7 | 55,7 | 73,3 | 71,5 | 67,9 | 65,1 | 61,9 | 57,8 | 56,1 |
| 25/04/2019 16:00 | 63,9 | 56,4 | 76,7 | 72,1 | 65,8 | 61,9 | 60,8 | 59 | 56,5 |
| 25/04/2019 17:00 | 65,3 | 57,5 | 77,4 | 76,8 | 66 | 62,4 | 60,8 | 58,5 | 57,8 |
| 25/04/2019 18:00 | 64,3 | 57,9 | 75,5 | 73,5 | 67,3 | 62,1 | 60,7 | 58,8 | 57,9 |
| 25/04/2019 19:00 | 63,3 | 57,4 | 73,6 | 70,5 | 65,6 | 62,3 | 61,4 | 58,7 | 57,6 |
| 25/04/2019 20:00 | 64,9 | 55,6 | 75,8 | 75,3 | 67,1 | 63,1 | 61,3 | 58,4 | 56,2 |
| 25/04/2019 21:00 | 68,1 | 55,4 | 79,3 | 79,1 | 68,5 | 65,6 | 62,5 | 56,6 | 55,7 |
| 25/04/2019 22:00 | 64,2 | 56 | 70,7 | 70,5 | 67,5 | 65,1 | 61,7 | 56,9 | 56 |
| 25/04/2019 23:00 | 63,5 | 55,4 | 69,6 | 69,5 | 67,3 | 64,6 | 61,6 | 56,6 | 55,5 |



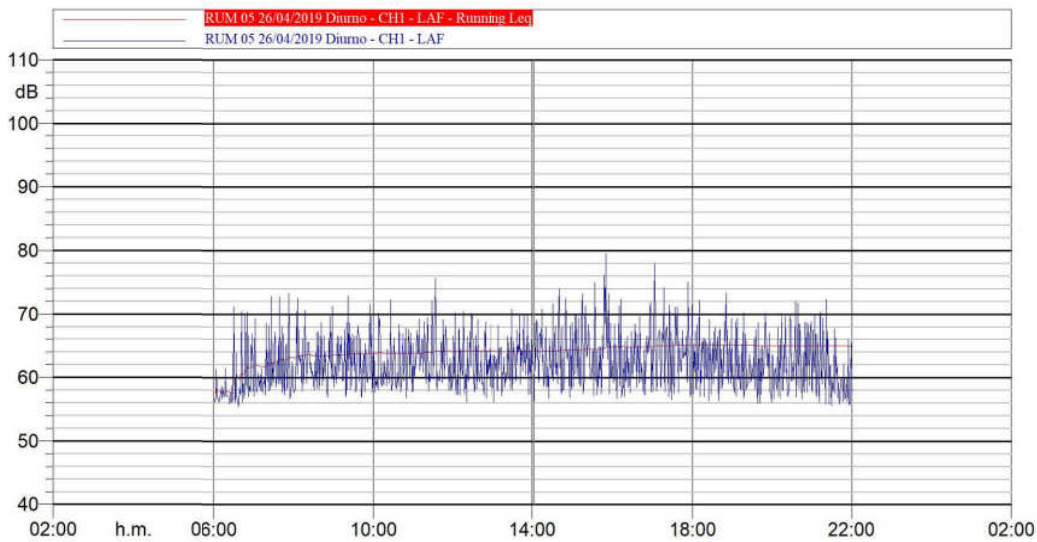
| RUM 05 25/04/2019 Diurno CH1 - Lineare | | | |
|---|---------|----------|---------|
| Hz | dB | Hz | dB |
| 20 Hz | 59.2 dB | 25 Hz | 57.7 dB |
| 31.5 Hz | 45.9 dB | 40 Hz | 49.5 dB |
| 50 Hz | 54.2 dB | 63 Hz | 47.4 dB |
| 80 Hz | 49.0 dB | 100 Hz | 50.1 dB |
| 125 Hz | 53.3 dB | 160 Hz | 48.8 dB |
| 200 Hz | 50.0 dB | 250 Hz | 51.5 dB |
| 315 Hz | 48.5 dB | 400 Hz | 48.5 dB |
| 500 Hz | 49.0 dB | 630 Hz | 46.4 dB |
| 800 Hz | 46.5 dB | 1000 Hz | 46.6 dB |
| 1250 Hz | 42.3 dB | 1600 Hz | 39.6 dB |
| 2000 Hz | 38.0 dB | 2500 Hz | 37.4 dB |
| 3150 Hz | 35.1 dB | 4000 Hz | 40.5 dB |
| 5000 Hz | 41.6 dB | 6300 Hz | 33.0 dB |
| 8000 Hz | 30.1 dB | 10000 Hz | 26.5 dB |
| 12500 Hz | 19.7 dB | 16000 Hz | 12.5 dB |
| 20000 Hz | 8.5 dB | | |

| RUM 05 25/04/2019 Notturmo CH1 - Lineare | | | |
|---|---------|----------|---------|
| Hz | dB | Hz | dB |
| 20 Hz | 58.8 dB | 25 Hz | 57.4 dB |
| 31.5 Hz | 47.9 dB | 40 Hz | 47.6 dB |
| 50 Hz | 55.0 dB | 63 Hz | 48.5 dB |
| 80 Hz | 50.1 dB | 100 Hz | 50.6 dB |
| 125 Hz | 53.8 dB | 160 Hz | 49.2 dB |
| 200 Hz | 50.3 dB | 250 Hz | 51.9 dB |
| 315 Hz | 48.5 dB | 400 Hz | 48.8 dB |
| 500 Hz | 49.5 dB | 630 Hz | 46.8 dB |
| 800 Hz | 46.7 dB | 1000 Hz | 46.4 dB |
| 1250 Hz | 42.1 dB | 1600 Hz | 39.1 dB |
| 2000 Hz | 37.8 dB | 2500 Hz | 37.4 dB |
| 3150 Hz | 34.4 dB | 4000 Hz | 40.4 dB |
| 5000 Hz | 41.5 dB | 6300 Hz | 33.0 dB |
| 8000 Hz | 30.4 dB | 10000 Hz | 27.0 dB |
| 12500 Hz | 20.0 dB | 16000 Hz | 12.1 dB |
| 20000 Hz | 8.2 dB | | |

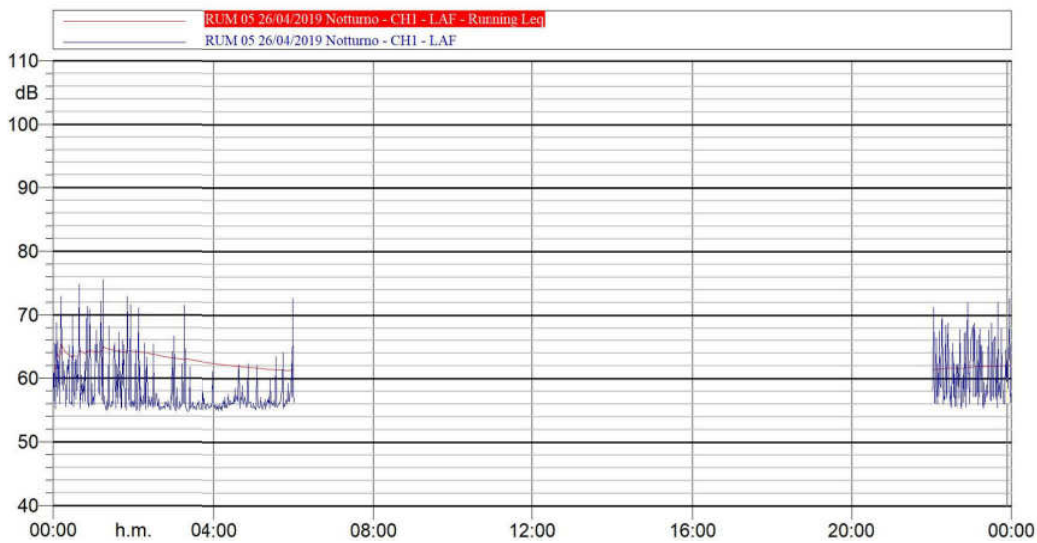




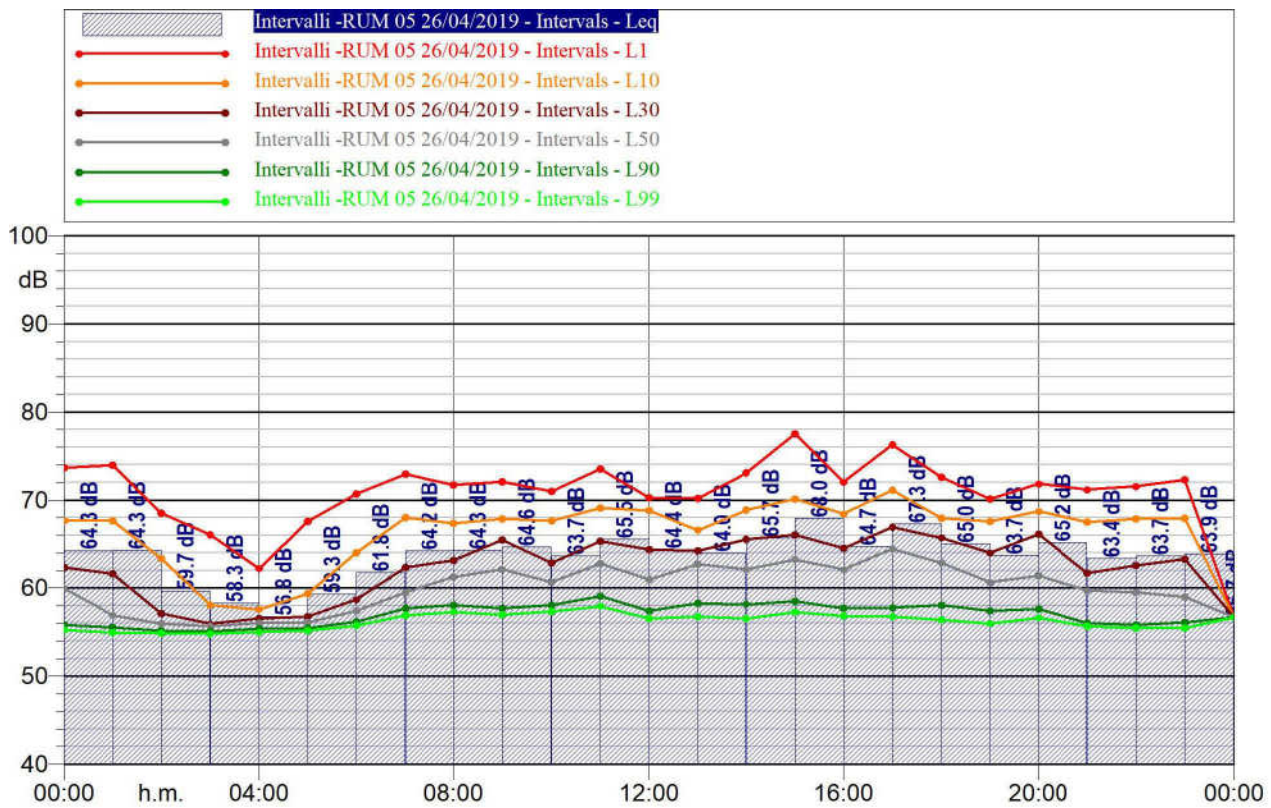
| Intervalli Giorno/Notte - RUM 05/26/2019 | |
|--|---------------|
| LDay, Evening, Night | Laeq dB(A) |
| Lnight | 61,4 |
| Lday | 65 |
| LEvening | 64,4 |
| LNight | 63,8 |



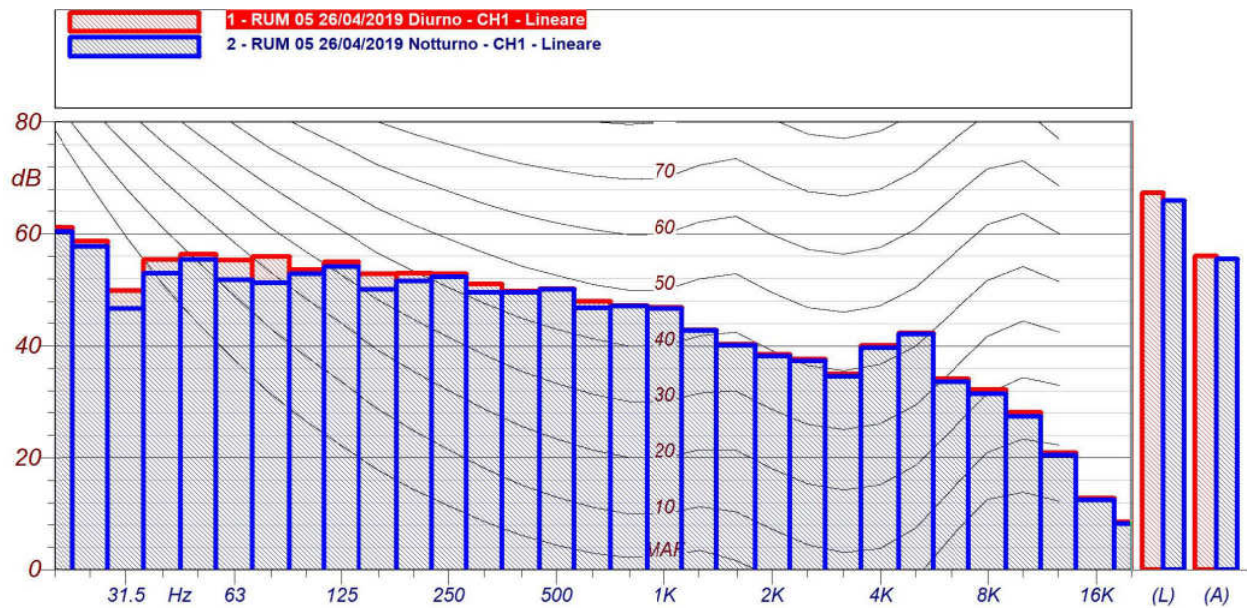
LAeq 65.0



LAeq 62.1

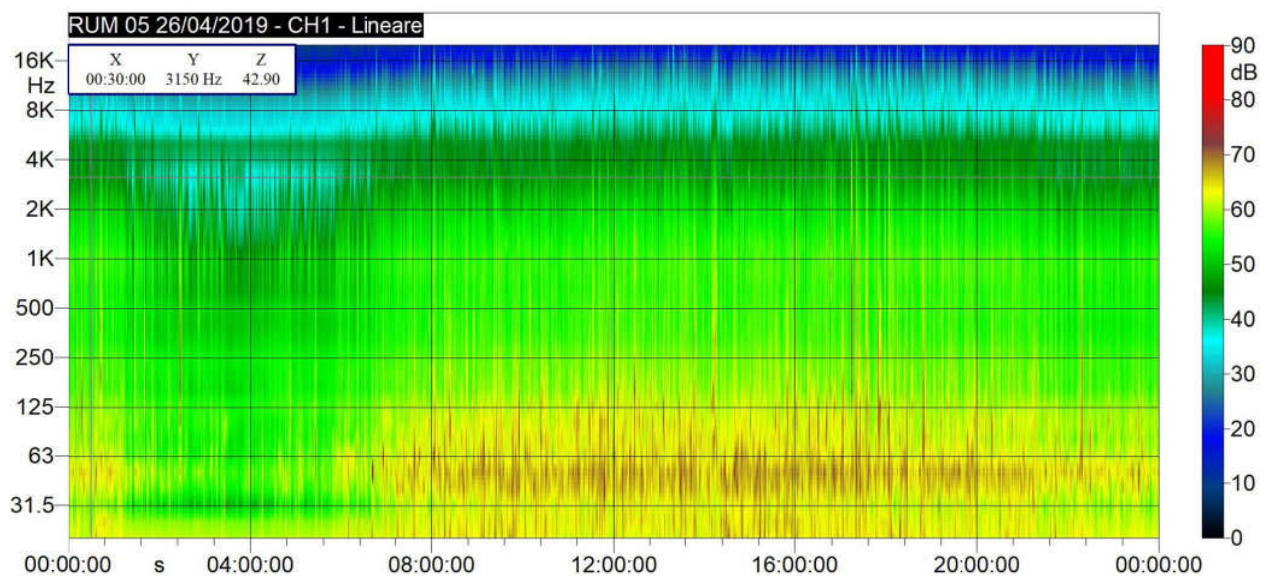


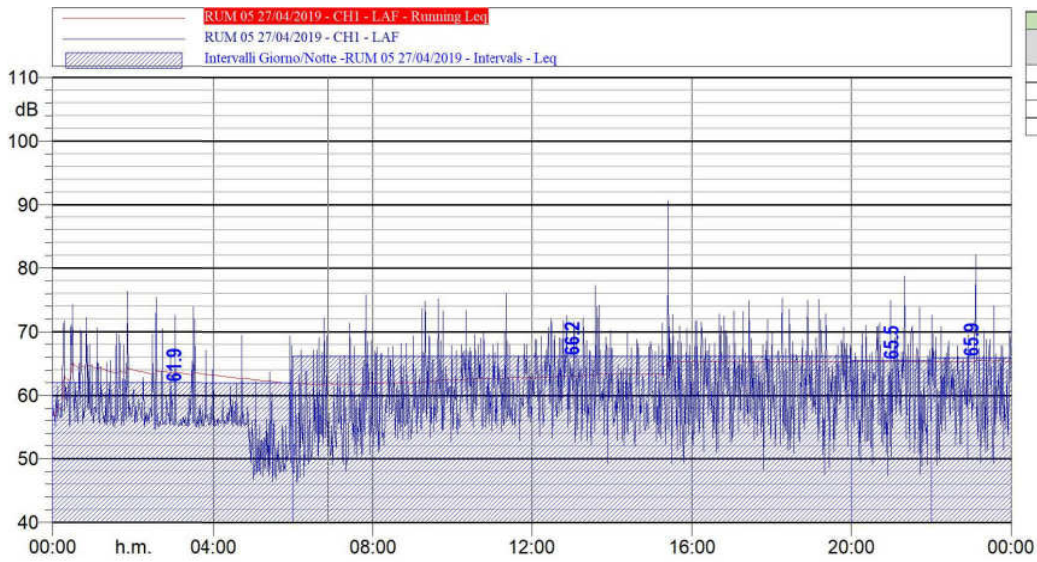
| Intervalli-RUM05 26/04/2019 | | | | | | | | | |
|-----------------------------|-----------|-----------|-----------|-----------|-----------|-----------|-----------|-----------|-----------|
| Time(s) | Leq | Lmin | Lmax | L1 | L10 | L30 | L50 | L90 | L99 |
| | LAeq(dBA) | LAeq(dBA) | LAeq(dBA) | LAeq(dBA) | LAeq(dBA) | LAeq(dBA) | LAeq(dBA) | LAeq(dBA) | LAeq(dBA) |
| 26/04/2019 00:00 | 64,3 | 55,2 | 74,8 | 73,7 | 67,6 | 62,3 | 59,9 | 55,8 | 55,3 |
| 26/04/2019 01:00 | 64,3 | 54,9 | 75,5 | 74 | 67,6 | 61,6 | 57 | 55,5 | 55 |
| 26/04/2019 02:00 | 59,7 | 54,8 | 71,1 | 68,5 | 63,4 | 57,1 | 56 | 55,2 | 54,9 |
| 26/04/2019 03:00 | 58,3 | 54,8 | 71,5 | 66,1 | 58,1 | 55,9 | 55,7 | 55,1 | 54,8 |
| 26/04/2019 04:00 | 56,8 | 55 | 62,3 | 62,2 | 57,6 | 56,5 | 56 | 55,4 | 55 |
| 26/04/2019 05:00 | 59,3 | 55,1 | 72,6 | 67,6 | 59,4 | 56,8 | 56,1 | 55,5 | 55,2 |
| 26/04/2019 06:00 | 61,8 | 55,5 | 71,1 | 70,7 | 64 | 58,7 | 57,4 | 56,2 | 55,7 |
| 26/04/2019 07:00 | 64,2 | 56,6 | 73,2 | 73 | 68 | 62,4 | 59,5 | 57,7 | 56,9 |
| 26/04/2019 08:00 | 64,3 | 56,9 | 72,5 | 71,7 | 67,3 | 63,1 | 61,3 | 58,1 | 57,3 |
| 26/04/2019 09:00 | 64,6 | 56,9 | 72,9 | 72,1 | 67,8 | 65,5 | 62,1 | 57,7 | 57 |
| 26/04/2019 10:00 | 63,7 | 56,8 | 72,2 | 71 | 67,6 | 62,9 | 60,7 | 58,1 | 57,3 |
| 26/04/2019 11:00 | 65,5 | 57,9 | 75,6 | 73,5 | 69,1 | 65,3 | 62,8 | 59,1 | 58 |
| 26/04/2019 12:00 | 64,4 | 56,2 | 70,4 | 70,3 | 68,8 | 64,4 | 61 | 57,4 | 56,6 |
| 26/04/2019 13:00 | 64 | 56,2 | 70,8 | 70,2 | 66,6 | 64,2 | 62,7 | 58,3 | 56,8 |
| 26/04/2019 14:00 | 65,7 | 56,4 | 74 | 73,1 | 68,9 | 65,5 | 62,2 | 58,2 | 56,6 |
| 26/04/2019 15:00 | 65,7 | 56,4 | 74 | 73,1 | 68,9 | 65,5 | 62,2 | 58,2 | 56,6 |
| 26/04/2019 16:00 | 68 | 57,2 | 79,5 | 77,5 | 70,1 | 66 | 63,3 | 58,5 | 57,3 |
| 26/04/2019 17:00 | 64,7 | 56,7 | 72,4 | 72 | 68,4 | 64,5 | 62,1 | 57,7 | 56,8 |
| 26/04/2019 18:00 | 67,3 | 56,5 | 78 | 76,3 | 71,1 | 66,9 | 64,4 | 57,8 | 56,8 |
| 26/04/2019 19:00 | 65 | 56,4 | 73,3 | 72,6 | 67,9 | 65,7 | 62,9 | 58 | 56,4 |
| 26/04/2019 20:00 | 63,7 | 56 | 70,2 | 70,1 | 67,6 | 64 | 60,7 | 57,4 | 56 |
| 26/04/2019 21:00 | 65,2 | 56,6 | 72 | 71,8 | 68,7 | 66,1 | 61,4 | 57,6 | 56,7 |
| 26/04/2019 22:00 | 63,4 | 55,6 | 72,3 | 71,2 | 67,5 | 61,7 | 59,7 | 56,1 | 55,7 |
| 26/04/2019 23:00 | 63,7 | 55,4 | 72 | 71,5 | 67,9 | 62,6 | 59,5 | 55,8 | 55,5 |
| 26/04/2019 00:00 | 63,9 | 55,4 | 72,6 | 72,3 | 67,9 | 63,3 | 59 | 56,1 | 55,5 |



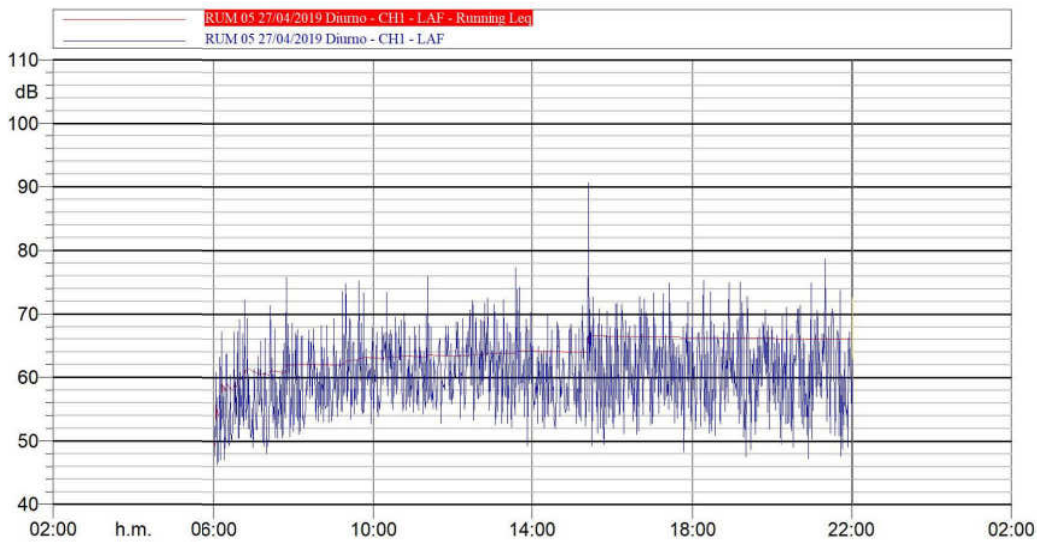
| RUM 05 26/04/2019 Diurno CH1 - Lineare | | | |
|---|---------|----------|---------|
| Hz | dB | Hz | dB |
| 20 Hz | 61.2 dB | 25 Hz | 58.7 dB |
| 31.5 Hz | 49.9 dB | 40 Hz | 55.4 dB |
| 50 Hz | 56.4 dB | 63 Hz | 55.3 dB |
| 80 Hz | 55.9 dB | 100 Hz | 53.6 dB |
| 125 Hz | 55.0 dB | 160 Hz | 52.8 dB |
| 200 Hz | 53.0 dB | 250 Hz | 52.8 dB |
| 315 Hz | 51.1 dB | 400 Hz | 49.8 dB |
| 500 Hz | 50.2 dB | 630 Hz | 48.0 dB |
| 800 Hz | 47.2 dB | 1000 Hz | 46.9 dB |
| 1250 Hz | 42.9 dB | 1600 Hz | 40.3 dB |
| 2000 Hz | 38.5 dB | 2500 Hz | 37.6 dB |
| 3150 Hz | 35.0 dB | 4000 Hz | 40.1 dB |
| 5000 Hz | 42.3 dB | 6300 Hz | 34.1 dB |
| 8000 Hz | 32.2 dB | 10000 Hz | 28.1 dB |
| 12500 Hz | 20.9 dB | 16000 Hz | 12.8 dB |
| 20000 Hz | 8.5 dB | | |

| RUM 05 26/04/2019 Notturmo CH1 - Lineare | | | |
|---|---------|----------|---------|
| Hz | dB | Hz | dB |
| 20 Hz | 60.4 dB | 25 Hz | 57.8 dB |
| 31.5 Hz | 46.7 dB | 40 Hz | 53.0 dB |
| 50 Hz | 55.4 dB | 63 Hz | 51.8 dB |
| 80 Hz | 51.3 dB | 100 Hz | 52.8 dB |
| 125 Hz | 54.1 dB | 160 Hz | 50.1 dB |
| 200 Hz | 51.6 dB | 250 Hz | 52.3 dB |
| 315 Hz | 49.6 dB | 400 Hz | 49.5 dB |
| 500 Hz | 50.1 dB | 630 Hz | 46.8 dB |
| 800 Hz | 47.1 dB | 1000 Hz | 46.7 dB |
| 1250 Hz | 42.7 dB | 1600 Hz | 40.1 dB |
| 2000 Hz | 38.2 dB | 2500 Hz | 37.3 dB |
| 3150 Hz | 34.5 dB | 4000 Hz | 39.6 dB |
| 5000 Hz | 42.1 dB | 6300 Hz | 33.6 dB |
| 8000 Hz | 31.5 dB | 10000 Hz | 27.4 dB |
| 12500 Hz | 20.5 dB | 16000 Hz | 12.5 dB |
| 20000 Hz | 8.2 dB | | |

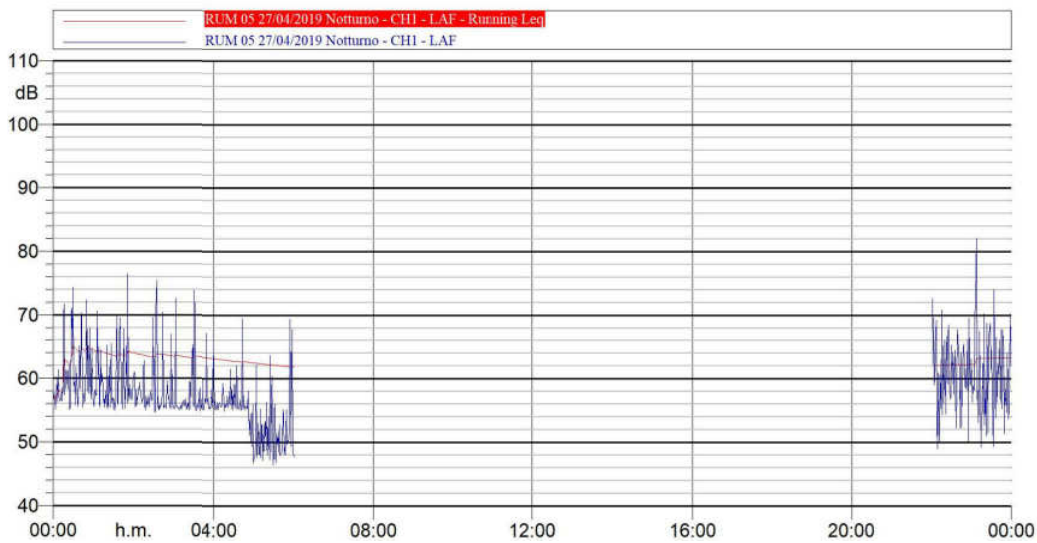




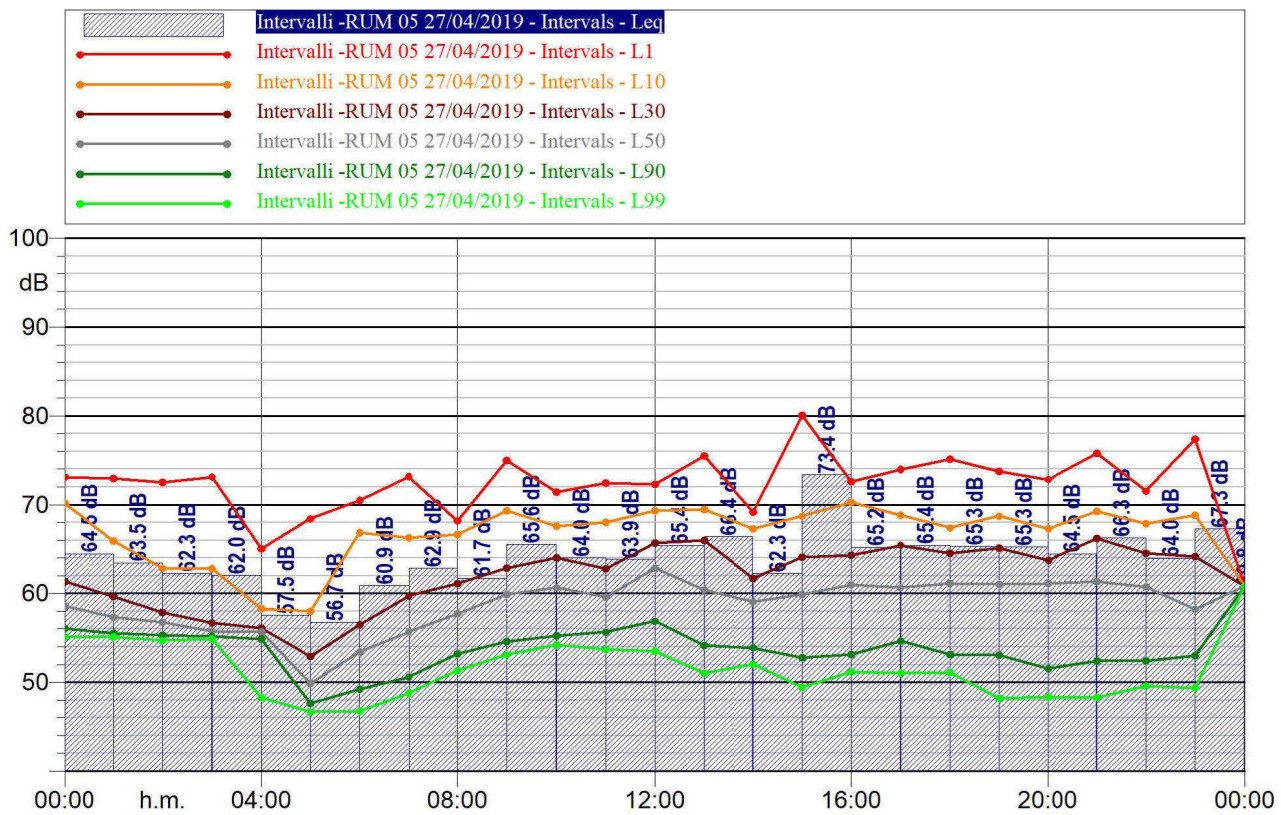
| Intervalli Giorno/Notte - RUM 05 27/04/2019 | |
|---|---------------|
| LDay, Evening, Night | Laeq dB(A) |
| Lnight | 61,9 |
| Lday | 66,2 |
| LEvening | 65,5 |
| LNight | 65,9 |



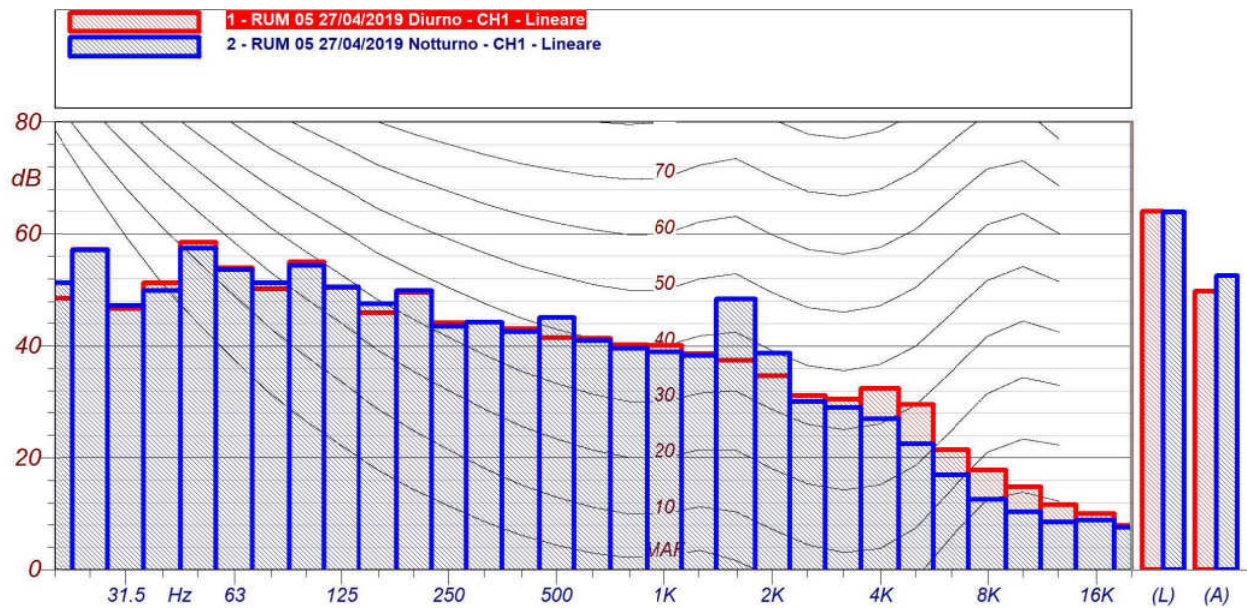
LAeq 66.1



LAeq 63.3

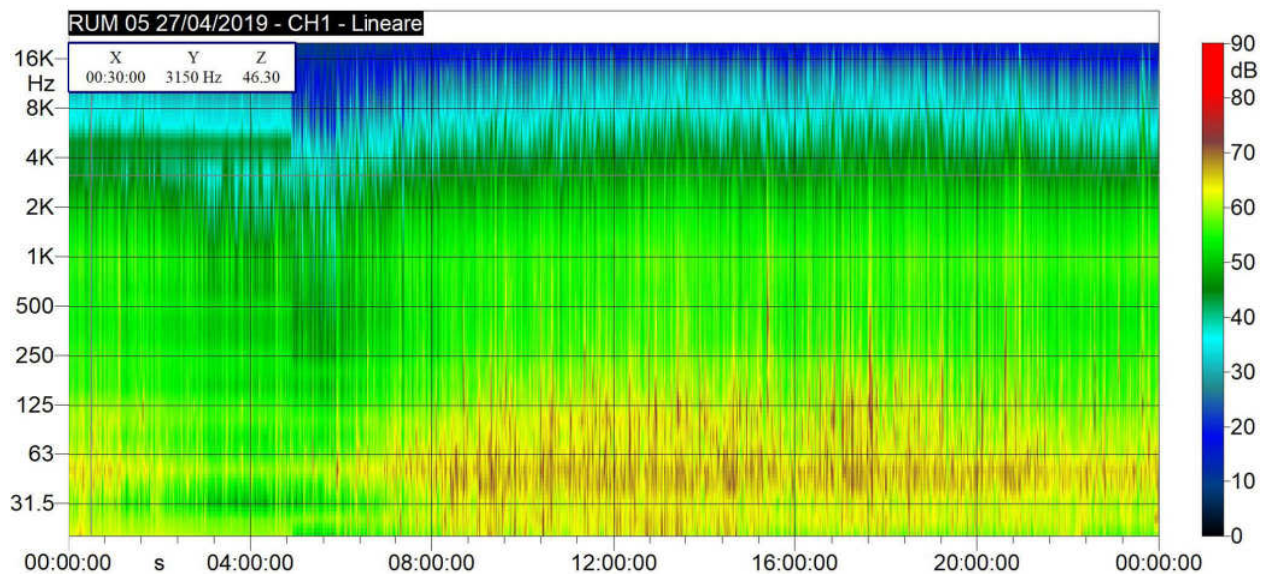


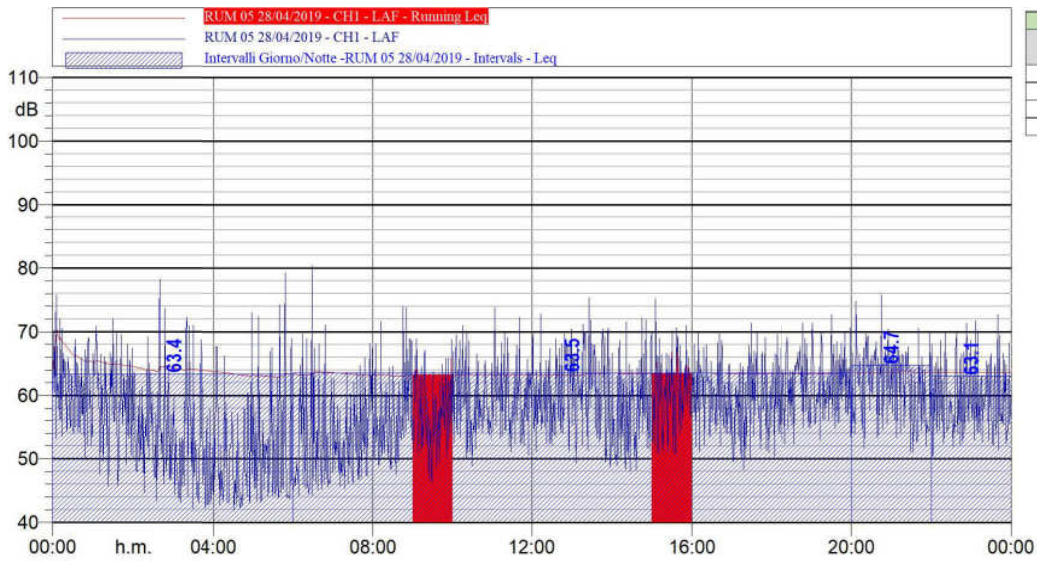
| Intervalli-RUM05 27/04/2019 | | | | | | | | | |
|-----------------------------|-----------|-----------|-----------|-----------|-----------|-----------|-----------|-----------|-----------|
| Time(s) | Leq | Lmin | Lmax | L1 | L10 | L30 | L50 | L90 | L99 |
| | LAeq(dBA) | LAeq(dBA) | LAeq(dBA) | LAeq(dBA) | LAeq(dBA) | LAeq(dBA) | LAeq(dBA) | LAeq(dBA) | LAeq(dBA) |
| 27/04/2019 00:00 | 64,5 | 55,1 | 74,3 | 73,1 | 70,1 | 61,3 | 58,5 | 56,1 | 55,1 |
| 27/04/2019 01:00 | 63,5 | 54,9 | 76,4 | 73 | 65,9 | 59,7 | 57,3 | 55,5 | 55,1 |
| 27/04/2019 02:00 | 62,3 | 54,7 | 75,4 | 72,5 | 62,8 | 57,9 | 56,8 | 55,3 | 54,7 |
| 27/04/2019 03:00 | 62 | 54,8 | 73,9 | 73,1 | 62,8 | 56,7 | 55,8 | 55,2 | 54,9 |
| 27/04/2019 04:00 | 57,5 | 46,7 | 69,4 | 65 | 58,3 | 56,1 | 55,7 | 54,9 | 48,3 |
| 27/04/2019 05:00 | 56,7 | 46,4 | 69,3 | 68,4 | 58 | 52,9 | 49,9 | 47,6 | 46,6 |
| 27/04/2019 06:00 | 60,9 | 46,3 | 72,2 | 70,5 | 66,8 | 56,5 | 53,5 | 49,2 | 46,8 |
| 27/04/2019 07:00 | 62,9 | 48,1 | 75,8 | 73,1 | 66,3 | 59,7 | 55,7 | 50,6 | 48,8 |
| 27/04/2019 08:00 | 61,7 | 51,1 | 68,2 | 68,2 | 66,6 | 61,1 | 57,7 | 53,2 | 51,3 |
| 27/04/2019 09:00 | 65,6 | 52,7 | 75,2 | 75 | 69,3 | 62,9 | 59,9 | 54,6 | 53,1 |
| 27/04/2019 10:00 | 64 | 53,9 | 73,4 | 71,5 | 67,6 | 64 | 60,7 | 55,3 | 54,3 |
| 27/04/2019 11:00 | 63,9 | 52,8 | 76 | 72,5 | 68 | 62,8 | 59,6 | 55,7 | 53,7 |
| 27/04/2019 12:00 | 65,4 | 53,3 | 72,5 | 72,3 | 69,3 | 65,7 | 62,8 | 56,9 | 53,5 |
| 27/04/2019 13:00 | 66,4 | 49,3 | 77,3 | 75,5 | 69,5 | 66 | 60,4 | 54,2 | 51 |
| 27/04/2019 14:00 | 62,3 | 52 | 69,8 | 69,2 | 67,3 | 61,7 | 59,1 | 53,9 | 52,1 |
| 27/04/2019 15:00 | 73,4 | 49,3 | 90,6 | 80 | 68,7 | 64,1 | 59,9 | 52,8 | 49,4 |
| 27/04/2019 16:00 | 65,2 | 51,1 | 72,8 | 72,6 | 70,3 | 64,3 | 61 | 53,2 | 51,2 |
| 27/04/2019 17:00 | 65,4 | 48,3 | 74,9 | 74 | 68,8 | 65,4 | 60,7 | 54,7 | 51 |
| 27/04/2019 18:00 | 65,3 | 50,9 | 75,3 | 75,1 | 67,4 | 64,6 | 61,1 | 53,2 | 51,1 |
| 27/04/2019 19:00 | 65,3 | 47,5 | 75,1 | 73,7 | 68,7 | 65,1 | 61 | 53,1 | 48,2 |
| 27/04/2019 20:00 | 64,5 | 47,3 | 74,9 | 72,8 | 67,3 | 63,7 | 61,2 | 51,5 | 48,4 |
| 27/04/2019 21:00 | 66,3 | 47,6 | 78,7 | 75,8 | 69,2 | 66,2 | 61,3 | 52,4 | 48,3 |
| 27/04/2019 22:00 | 64 | 49 | 72,6 | 71,5 | 67,9 | 64,6 | 60,8 | 52,4 | 49,6 |
| 27/04/2019 23:00 | 67,3 | 49,3 | 82,1 | 77,4 | 68,8 | 64,2 | 58,3 | 53 | 49,4 |



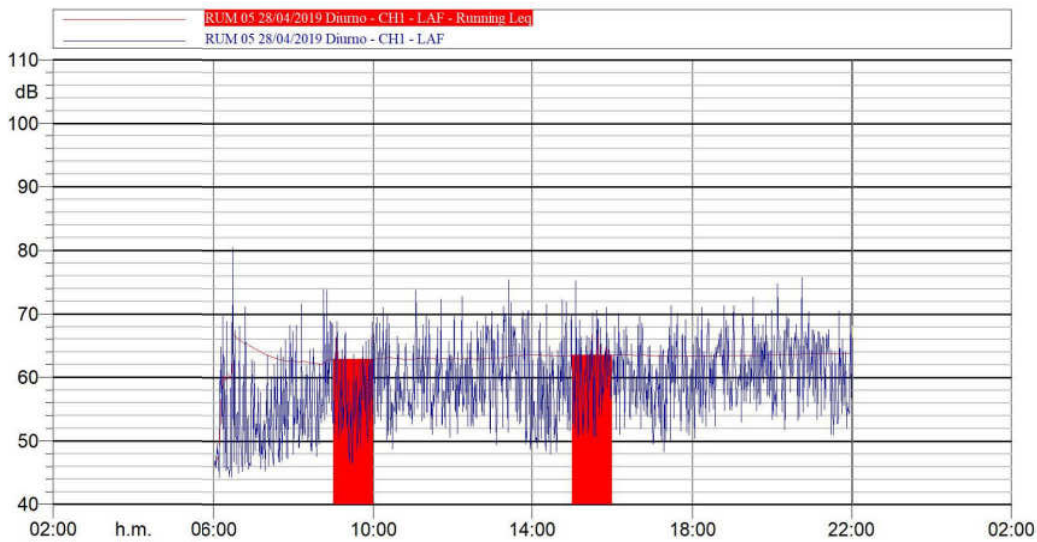
| RUM 05 27/04/2019 Diurno CH1 - Lineare | | | |
|---|---------|----------|---------|
| Hz | dB | Hz | dB |
| 20 Hz | 48.5 dB | 25 Hz | 57.2 dB |
| 31.5 Hz | 46.7 dB | 40 Hz | 51.3 dB |
| 50 Hz | 58.5 dB | 63 Hz | 53.9 dB |
| 80 Hz | 50.2 dB | 100 Hz | 55.0 dB |
| 125 Hz | 50.4 dB | 160 Hz | 45.9 dB |
| 200 Hz | 49.6 dB | 250 Hz | 44.1 dB |
| 315 Hz | 44.2 dB | 400 Hz | 43.1 dB |
| 500 Hz | 41.4 dB | 630 Hz | 41.3 dB |
| 800 Hz | 40.2 dB | 1000 Hz | 40.1 dB |
| 1250 Hz | 38.6 dB | 1600 Hz | 37.4 dB |
| 2000 Hz | 34.7 dB | 2500 Hz | 31.1 dB |
| 3150 Hz | 30.5 dB | 4000 Hz | 32.4 dB |
| 5000 Hz | 29.5 dB | 6300 Hz | 21.4 dB |
| 8000 Hz | 17.8 dB | 10000 Hz | 14.8 dB |
| 12500 Hz | 11.6 dB | 16000 Hz | 10.0 dB |
| 20000 Hz | 7.9 dB | | |

| RUM 05 27/04/2019 Notturmo CH1 - Lineare | | | |
|---|---------|----------|---------|
| Hz | dB | Hz | dB |
| 20 Hz | 51.3 dB | 25 Hz | 57.1 dB |
| 31.5 Hz | 47.2 dB | 40 Hz | 49.9 dB |
| 50 Hz | 57.5 dB | 63 Hz | 53.6 dB |
| 80 Hz | 51.3 dB | 100 Hz | 54.4 dB |
| 125 Hz | 50.5 dB | 160 Hz | 47.5 dB |
| 200 Hz | 49.9 dB | 250 Hz | 43.5 dB |
| 315 Hz | 44.2 dB | 400 Hz | 42.5 dB |
| 500 Hz | 45.1 dB | 630 Hz | 40.9 dB |
| 800 Hz | 39.5 dB | 1000 Hz | 38.9 dB |
| 1250 Hz | 38.3 dB | 1600 Hz | 48.4 dB |
| 2000 Hz | 38.7 dB | 2500 Hz | 30.0 dB |
| 3150 Hz | 29.0 dB | 4000 Hz | 27.0 dB |
| 5000 Hz | 22.5 dB | 6300 Hz | 17.0 dB |
| 8000 Hz | 12.6 dB | 10000 Hz | 10.3 dB |
| 12500 Hz | 8.5 dB | 16000 Hz | 8.9 dB |
| 20000 Hz | 7.6 dB | | |

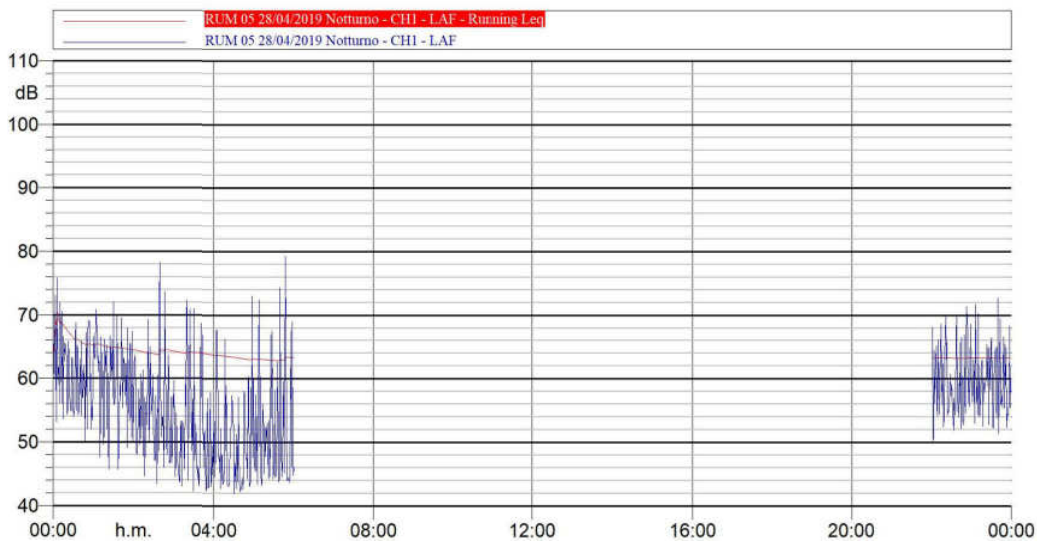




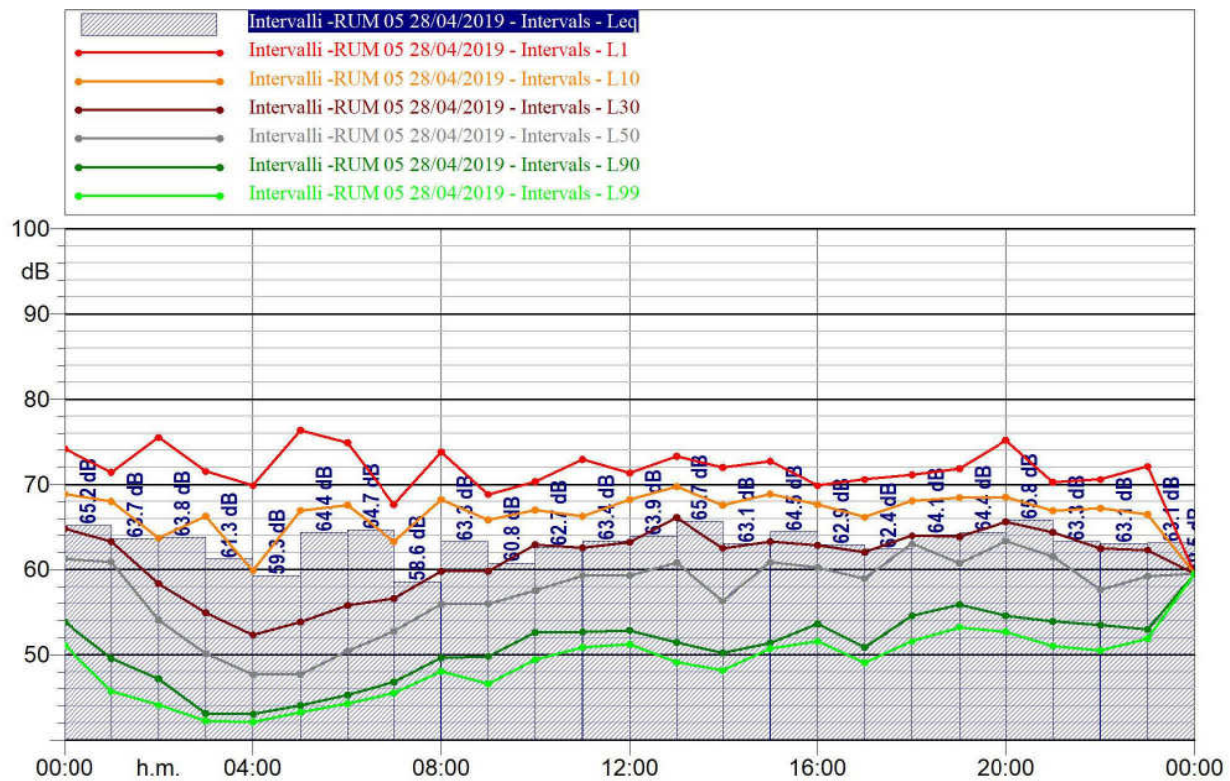
| Intervalli Giorno/Notte - RUM 05 28/04/2019 | |
|---|--------------|
| LDay, Evening, Night | Leq dB(A) |
| Lnight | 63,4 |
| Lday | 63,5 |
| LEvening | 64,7 |
| LNight | 63,1 |



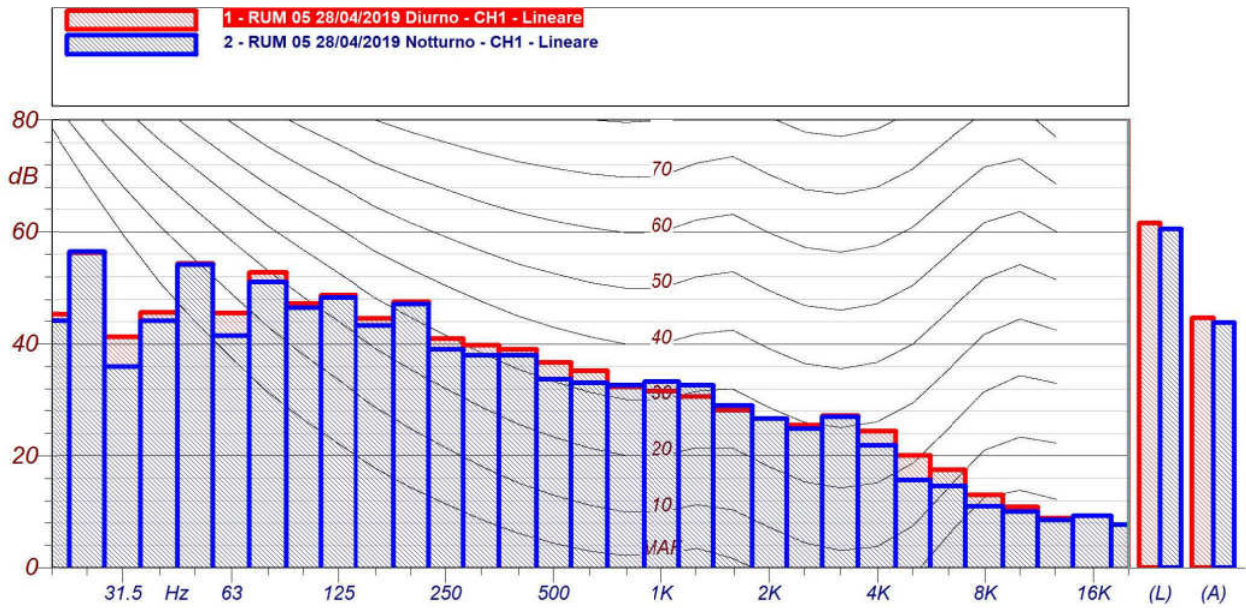
LAeq 63.7



LAeq 63.3

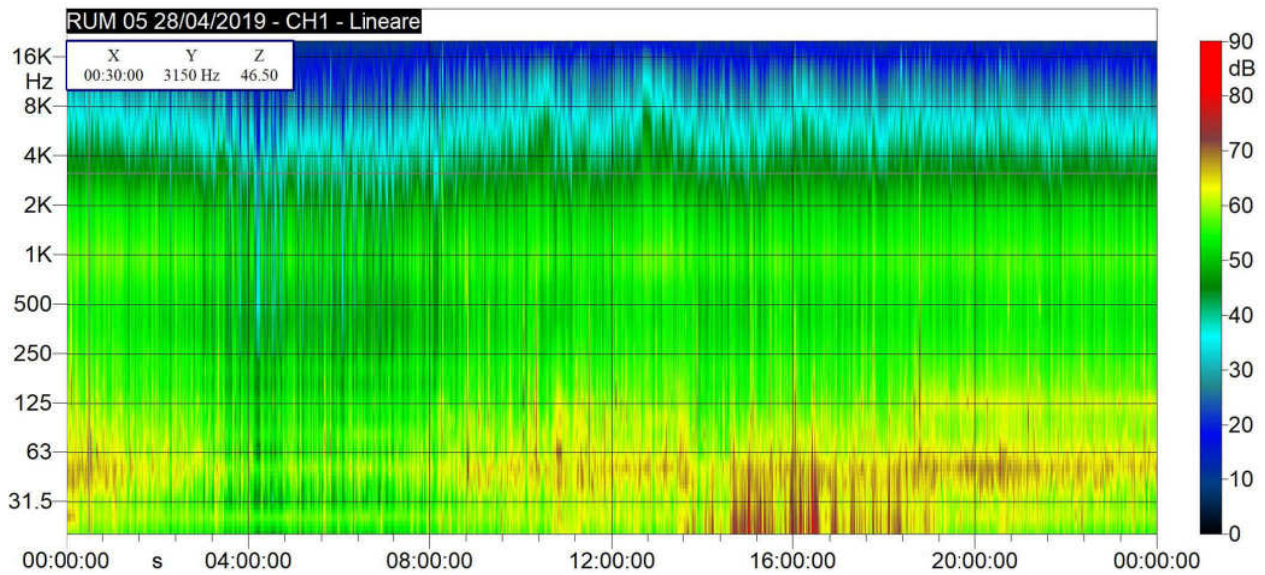


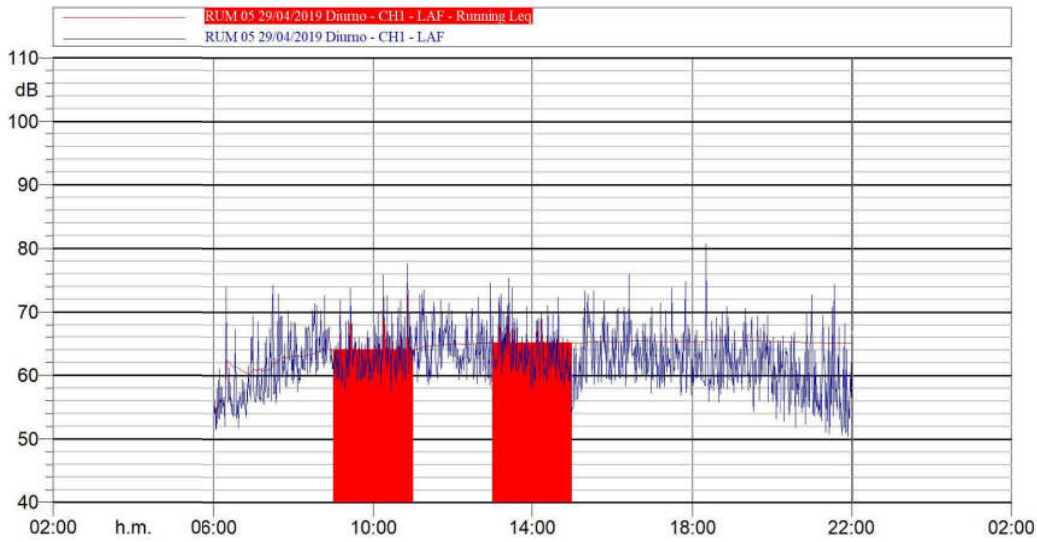
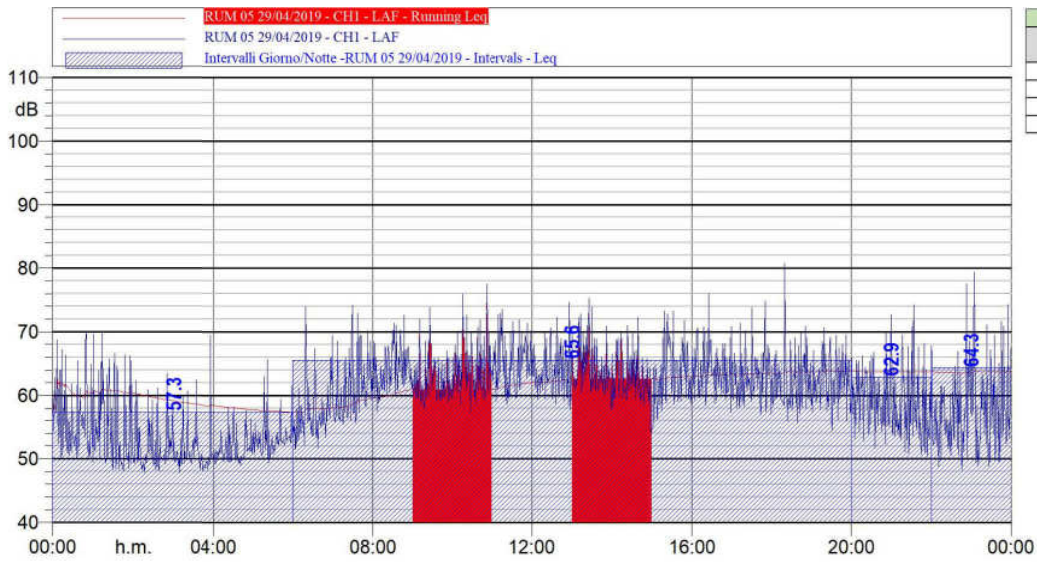
| Intervalli-RUM05 28/04/2019 | | | | | | | | | |
|-----------------------------|-----------|-----------|-----------|-----------|-----------|-----------|-----------|-----------|-----------|
| Time(s) | Leq | Lmin | Lmax | L1 | L10 | L30 | L50 | L90 | L99 |
| | LAeq(dBA) | LAeq(dBA) | LAeq(dBA) | LAeq(dBA) | LAeq(dBA) | LAeq(dBA) | LAeq(dBA) | LAeq(dBA) | LAeq(dBA) |
| 28/04/2019 00:00 | 65,2 | 49,9 | 75,8 | 74,2 | 68,9 | 64,8 | 61,3 | 53,9 | 51,1 |
| 28/04/2019 01:00 | 63,7 | 45,7 | 72,1 | 71,4 | 68 | 63,3 | 60,9 | 49,6 | 45,7 |
| 28/04/2019 02:00 | 63,8 | 43,4 | 78,3 | 75,5 | 63,7 | 58,4 | 54,1 | 47,2 | 44,1 |
| 28/04/2019 03:00 | 61,3 | 42,2 | 72,3 | 71,5 | 66,3 | 54,9 | 50,2 | 43,1 | 42,3 |
| 28/04/2019 04:00 | 59,3 | 41,9 | 73 | 69,9 | 59,9 | 52,3 | 47,7 | 43,1 | 42,1 |
| 28/04/2019 05:00 | 64,4 | 43,2 | 79,3 | 76,4 | 67 | 53,9 | 47,7 | 44,1 | 43,3 |
| 28/04/2019 06:00 | 64,7 | 44,3 | 80,4 | 74,9 | 67,6 | 55,8 | 50,5 | 45,3 | 44,3 |
| 28/04/2019 07:00 | 58,6 | 45,3 | 68,2 | 67,7 | 63,3 | 56,6 | 52,8 | 46,8 | 45,5 |
| 28/04/2019 08:00 | 63,3 | 47,6 | 73,9 | 73,8 | 68,2 | 59,8 | 56 | 49,7 | 48,1 |
| 28/04/2019 09:00 | 60,8 | 46,3 | 68,9 | 68,8 | 65,8 | 59,8 | 56 | 49,8 | 46,6 |
| 28/04/2019 10:00 | 62,7 | 48,8 | 71 | 70,4 | 67 | 62,9 | 57,5 | 52,6 | 49,4 |
| 28/04/2019 11:00 | 63,4 | 50,6 | 73,8 | 72,9 | 66,3 | 62,6 | 59,3 | 52,7 | 50,9 |
| 28/04/2019 12:00 | 63,9 | 51,2 | 72,8 | 71,4 | 68,2 | 63,2 | 59,3 | 52,9 | 51,3 |
| 28/04/2019 13:00 | 65,7 | 48,7 | 75,4 | 73,3 | 69,7 | 66,1 | 60,8 | 51,5 | 49,1 |
| 28/04/2019 14:00 | 63,1 | 48 | 72,2 | 72 | 67,6 | 62,5 | 56,3 | 50,2 | 48,2 |
| 28/04/2019 15:00 | 64,5 | 50,7 | 75,2 | 72,7 | 68,9 | 63,3 | 60,9 | 51,4 | 50,8 |
| 28/04/2019 16:00 | 62,9 | 51,1 | 70,1 | 69,9 | 67,6 | 62,9 | 60,3 | 53,7 | 51,6 |
| 28/04/2019 17:00 | 62,4 | 48,3 | 71,3 | 70,6 | 66,2 | 62 | 59 | 50,9 | 49,1 |
| 28/04/2019 18:00 | 64,1 | 50,4 | 71,3 | 71,1 | 68,1 | 64 | 63 | 54,6 | 51,6 |
| 28/04/2019 19:00 | 64,4 | 53 | 72,7 | 71,9 | 68,5 | 63,8 | 60,8 | 55,9 | 53,2 |
| 28/04/2019 20:00 | 65,8 | 51,8 | 75,8 | 75,2 | 68,5 | 65,6 | 63,3 | 54,6 | 52,7 |
| 28/04/2019 21:00 | 63,3 | 51 | 70,5 | 70,3 | 66,9 | 64,4 | 61,5 | 53,9 | 51,1 |
| 28/04/2019 22:00 | 63,1 | 50,3 | 71,3 | 70,6 | 67,2 | 62,5 | 57,6 | 53,5 | 50,5 |
| 28/04/2019 23:00 | 63,1 | 51,4 | 72,7 | 72,1 | 66,5 | 62,3 | 59,3 | 53 | 51,9 |



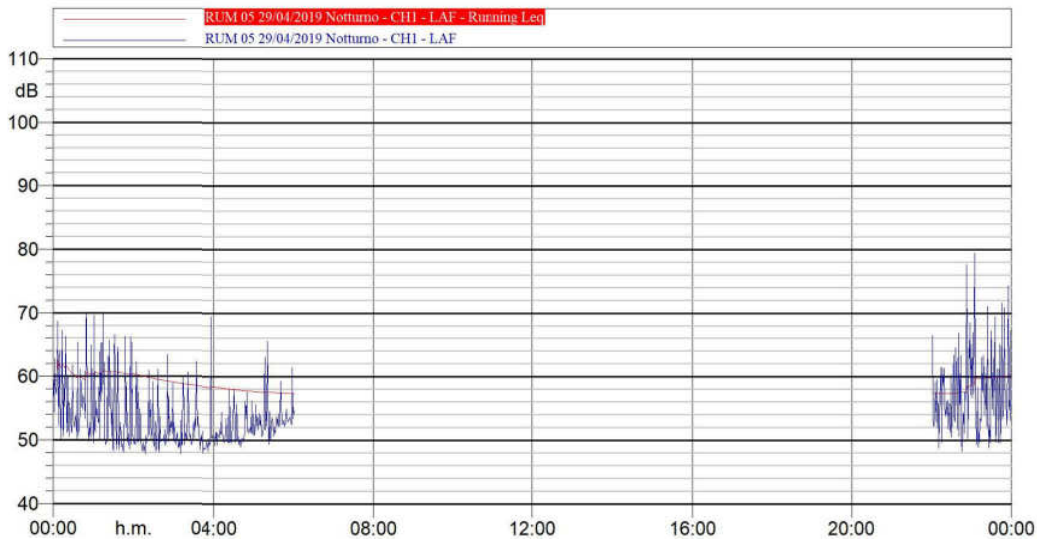
| RUM 05 28/04/2019 Diurno CH1 - Lineare | | | |
|---|---------|----------|---------|
| Hz | dB | Hz | dB |
| 20 Hz | 45.3 dB | 25 Hz | 56.3 dB |
| 31.5 Hz | 41.2 dB | 40 Hz | 45.6 dB |
| 50 Hz | 54.4 dB | 63 Hz | 45.5 dB |
| 80 Hz | 52.7 dB | 100 Hz | 47.2 dB |
| 125 Hz | 48.7 dB | 160 Hz | 44.5 dB |
| 200 Hz | 47.5 dB | 250 Hz | 40.9 dB |
| 315 Hz | 39.8 dB | 400 Hz | 39.0 dB |
| 500 Hz | 36.7 dB | 630 Hz | 35.2 dB |
| 800 Hz | 32.3 dB | 1000 Hz | 31.6 dB |
| 1250 Hz | 30.6 dB | 1600 Hz | 28.1 dB |
| 2000 Hz | 26.6 dB | 2500 Hz | 25.5 dB |
| 3150 Hz | 27.2 dB | 4000 Hz | 24.4 dB |
| 5000 Hz | 20.1 dB | 6300 Hz | 17.5 dB |
| 8000 Hz | 13.0 dB | 10000 Hz | 10.9 dB |
| 12500 Hz | 8.9 dB | 16000 Hz | 9.3 dB |
| 20000 Hz | 7.7 dB | | |

| RUM 05 28/04/2019 Notturmo CH1 - Lineare | | | |
|---|---------|----------|---------|
| Hz | dB | Hz | dB |
| 20 Hz | 44.1 dB | 25 Hz | 56.5 dB |
| 31.5 Hz | 35.9 dB | 40 Hz | 44.1 dB |
| 50 Hz | 54.1 dB | 63 Hz | 41.4 dB |
| 80 Hz | 51.1 dB | 100 Hz | 46.5 dB |
| 125 Hz | 48.3 dB | 160 Hz | 43.3 dB |
| 200 Hz | 47.1 dB | 250 Hz | 39.0 dB |
| 315 Hz | 37.9 dB | 400 Hz | 37.9 dB |
| 500 Hz | 33.7 dB | 630 Hz | 33.0 dB |
| 800 Hz | 32.6 dB | 1000 Hz | 33.3 dB |
| 1250 Hz | 32.6 dB | 1600 Hz | 29.0 dB |
| 2000 Hz | 26.6 dB | 2500 Hz | 24.8 dB |
| 3150 Hz | 27.0 dB | 4000 Hz | 21.9 dB |
| 5000 Hz | 15.7 dB | 6300 Hz | 14.6 dB |
| 8000 Hz | 11.0 dB | 10000 Hz | 10.0 dB |
| 12500 Hz | 8.5 dB | 16000 Hz | 9.3 dB |
| 20000 Hz | 7.7 dB | | |

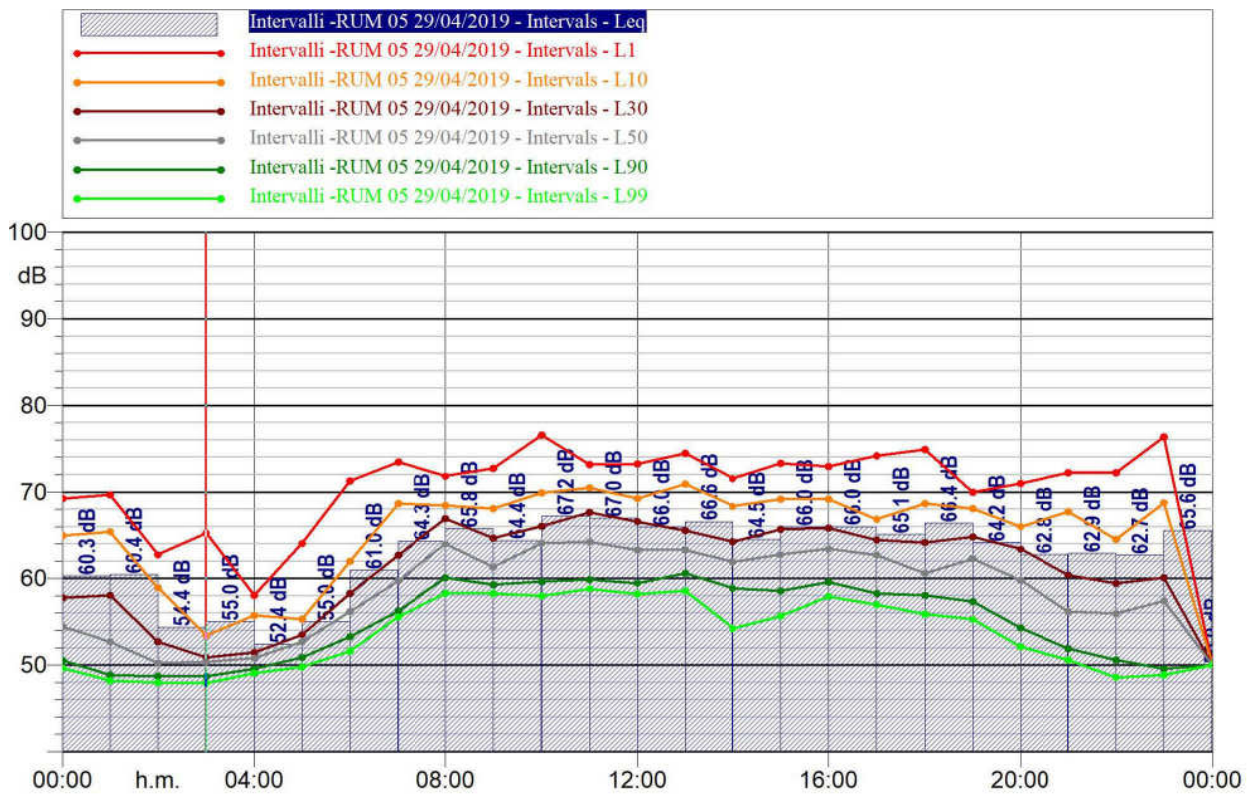




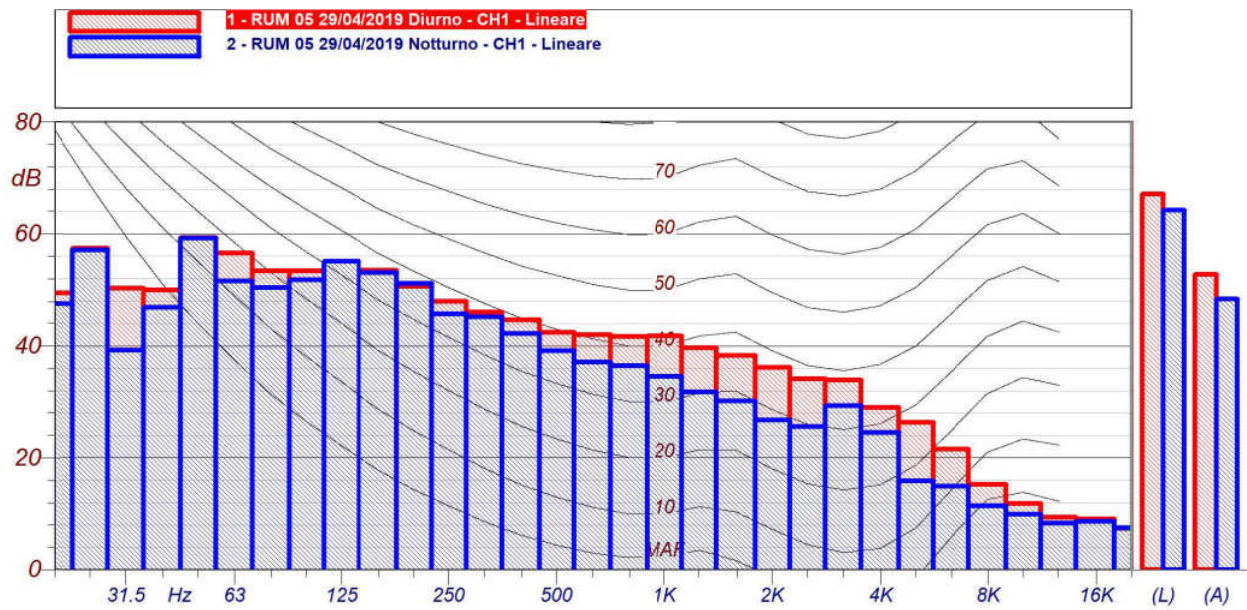
L_{Aeq} 65.1



L_{Aeq} 60.4

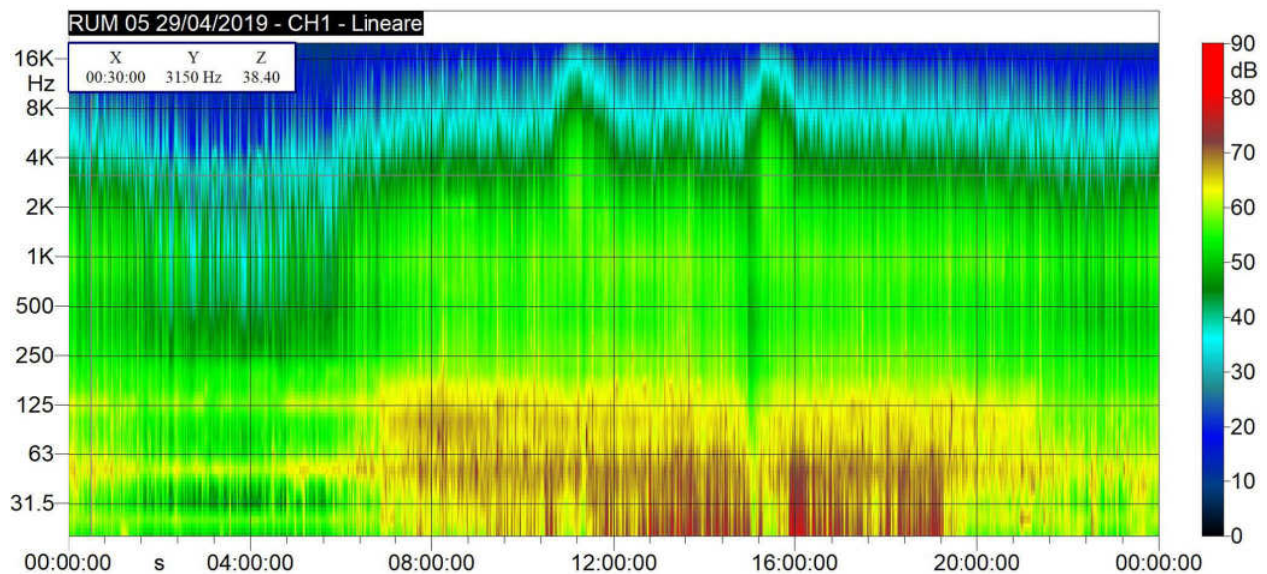


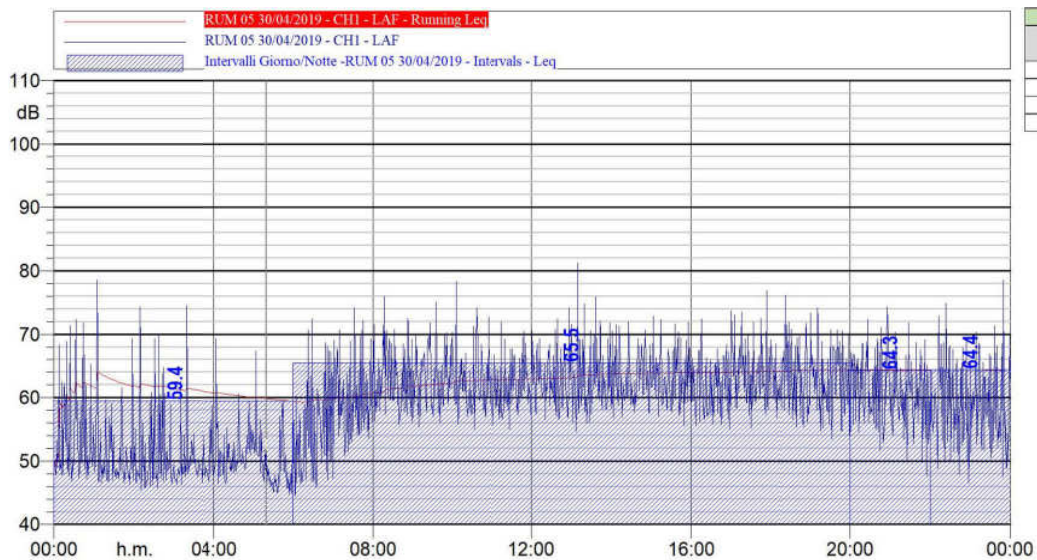
| Intervalli-RUM05 29/04/2019 | | | | | | | | | |
|-----------------------------|-----------|-----------|-----------|-----------|-----------|-----------|-----------|-----------|-----------|
| Time(s) | Leq | Lmin | Lmax | L1 | L10 | L30 | L50 | L90 | L99 |
| | LAeq(dBA) | LAeq(dBA) | LAeq(dBA) | LAeq(dBA) | LAeq(dBA) | LAeq(dBA) | LAeq(dBA) | LAeq(dBA) | LAeq(dBA) |
| 29/04/2019 00:00 | 60,3 | 49,5 | 70 | 69,2 | 65 | 57,8 | 54,5 | 50,5 | 49,7 |
| 29/04/2019 01:00 | 60,4 | 48,1 | 69,8 | 69,7 | 65,4 | 58 | 52,7 | 48,9 | 48,2 |
| 29/04/2019 02:00 | 54,4 | 47,8 | 63,4 | 62,8 | 58,9 | 52,7 | 50,2 | 48,7 | 48 |
| 29/04/2019 03:00 | 55 | 47,8 | 69,4 | 65,3 | 53,4 | 50,9 | 50,3 | 48,7 | 47,9 |
| 29/04/2019 04:00 | 52,4 | 48,9 | 58,1 | 58,1 | 55,7 | 51,5 | 50,8 | 49,6 | 49,1 |
| 29/04/2019 05:00 | 55 | 49,4 | 65,6 | 64,1 | 55,3 | 53,5 | 52,7 | 50,9 | 49,8 |
| 29/04/2019 06:00 | 61 | 51,5 | 74 | 71,3 | 62 | 58,3 | 56,2 | 53,3 | 51,6 |
| 29/04/2019 07:00 | 64,3 | 55,4 | 74,2 | 73,4 | 68,7 | 62,7 | 59,8 | 56,3 | 55,6 |
| 29/04/2019 08:00 | 65,8 | 57,5 | 72,6 | 71,8 | 68,5 | 66,9 | 64 | 60,1 | 58,3 |
| 29/04/2019 09:00 | 64,4 | 57,8 | 73,8 | 72,7 | 68,1 | 64,7 | 61,3 | 59,3 | 58,3 |
| 29/04/2019 10:00 | 67,2 | 57,3 | 77,6 | 76,6 | 69,9 | 66,1 | 64,1 | 59,7 | 58 |
| 29/04/2019 11:00 | 67 | 58,6 | 73,5 | 73,1 | 70,5 | 67,6 | 64,3 | 59,9 | 58,8 |
| 29/04/2019 12:00 | 66 | 57,8 | 74,6 | 73,2 | 69,2 | 66,6 | 63,3 | 59,5 | 58,2 |
| 29/04/2019 13:00 | 66,6 | 57,6 | 75,3 | 74,5 | 70,9 | 65,5 | 63,3 | 60,6 | 58,6 |
| 29/04/2019 14:00 | 64,5 | 54,2 | 72,3 | 71,5 | 68,3 | 64,2 | 61,9 | 58,9 | 54,3 |
| 29/04/2019 15:00 | 66 | 55,1 | 73,3 | 73,3 | 69,2 | 65,7 | 62,8 | 58,6 | 55,7 |
| 29/04/2019 16:00 | 66 | 57,3 | 76 | 72,9 | 69,2 | 65,8 | 63,4 | 59,6 | 57,9 |
| 29/04/2019 17:00 | 65,1 | 56,9 | 74,8 | 74,2 | 66,9 | 64,4 | 62,7 | 58,3 | 57 |
| 29/04/2019 18:00 | 66,4 | 55,8 | 80,7 | 74,9 | 68,7 | 64,2 | 60,6 | 58,1 | 55,9 |
| 29/04/2019 19:00 | 64,2 | 54,4 | 70,6 | 70 | 68,1 | 64,8 | 62,3 | 57,4 | 55,3 |
| 29/04/2019 20:00 | 62,8 | 51,8 | 72,7 | 71 | 66 | 63,4 | 59,8 | 54,3 | 52,1 |
| 29/04/2019 21:00 | 62,9 | 50,4 | 74,3 | 72,2 | 67,7 | 60,4 | 56,2 | 51,9 | 50,6 |
| 29/04/2019 22:00 | 62,7 | 48,3 | 77,6 | 72,2 | 64,5 | 59,5 | 55,9 | 50,6 | 48,6 |
| 29/04/2019 23:00 | 65,6 | 48,8 | 79,4 | 76,4 | 68,8 | 60,1 | 57,5 | 49,6 | 48,9 |



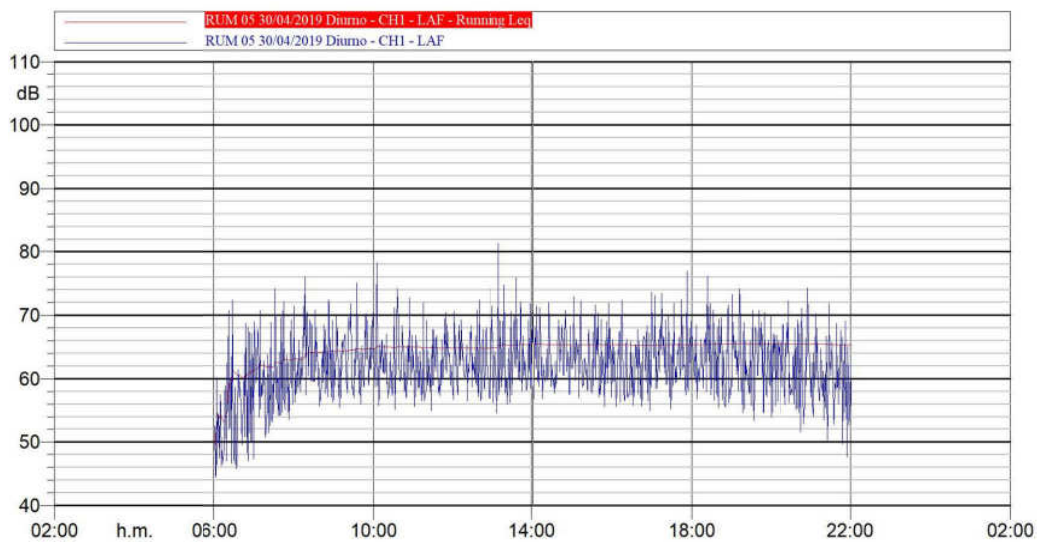
| RUM 05 29/04/2019 Diurno CH1 - Lineare | | | |
|---|---------|----------|---------|
| Hz | dB | Hz | dB |
| 20 Hz | 49.4 dB | 25 Hz | 57.4 dB |
| 31.5 Hz | 50.3 dB | 40 Hz | 50.0 dB |
| 50 Hz | 59.3 dB | 63 Hz | 56.6 dB |
| 80 Hz | 53.4 dB | 100 Hz | 53.4 dB |
| 125 Hz | 55.1 dB | 160 Hz | 53.5 dB |
| 200 Hz | 50.6 dB | 250 Hz | 48.0 dB |
| 315 Hz | 46.0 dB | 400 Hz | 44.6 dB |
| 500 Hz | 42.4 dB | 630 Hz | 42.0 dB |
| 800 Hz | 41.7 dB | 1000 Hz | 41.8 dB |
| 1250 Hz | 39.7 dB | 1600 Hz | 38.3 dB |
| 2000 Hz | 36.1 dB | 2500 Hz | 34.1 dB |
| 3150 Hz | 33.9 dB | 4000 Hz | 29.0 dB |
| 5000 Hz | 26.3 dB | 6300 Hz | 21.5 dB |
| 8000 Hz | 15.3 dB | 10000 Hz | 11.9 dB |
| 12500 Hz | 9.4 dB | 16000 Hz | 9.1 dB |
| 20000 Hz | 7.4 dB | | |

| RUM 05 29/04/2019 Notturmo CH1 - Lineare | | | |
|---|---------|----------|---------|
| Hz | dB | Hz | dB |
| 20 Hz | 47.5 dB | 25 Hz | 57.1 dB |
| 31.5 Hz | 39.2 dB | 40 Hz | 46.9 dB |
| 50 Hz | 59.2 dB | 63 Hz | 51.6 dB |
| 80 Hz | 50.4 dB | 100 Hz | 51.8 dB |
| 125 Hz | 55.1 dB | 160 Hz | 53.1 dB |
| 200 Hz | 51.2 dB | 250 Hz | 45.7 dB |
| 315 Hz | 45.2 dB | 400 Hz | 42.2 dB |
| 500 Hz | 39.1 dB | 630 Hz | 37.1 dB |
| 800 Hz | 36.4 dB | 1000 Hz | 34.5 dB |
| 1250 Hz | 31.8 dB | 1600 Hz | 30.2 dB |
| 2000 Hz | 26.8 dB | 2500 Hz | 25.6 dB |
| 3150 Hz | 29.3 dB | 4000 Hz | 24.5 dB |
| 5000 Hz | 15.9 dB | 6300 Hz | 14.9 dB |
| 8000 Hz | 11.4 dB | 10000 Hz | 9.9 dB |
| 12500 Hz | 8.3 dB | 16000 Hz | 8.6 dB |
| 20000 Hz | 7.5 dB | | |

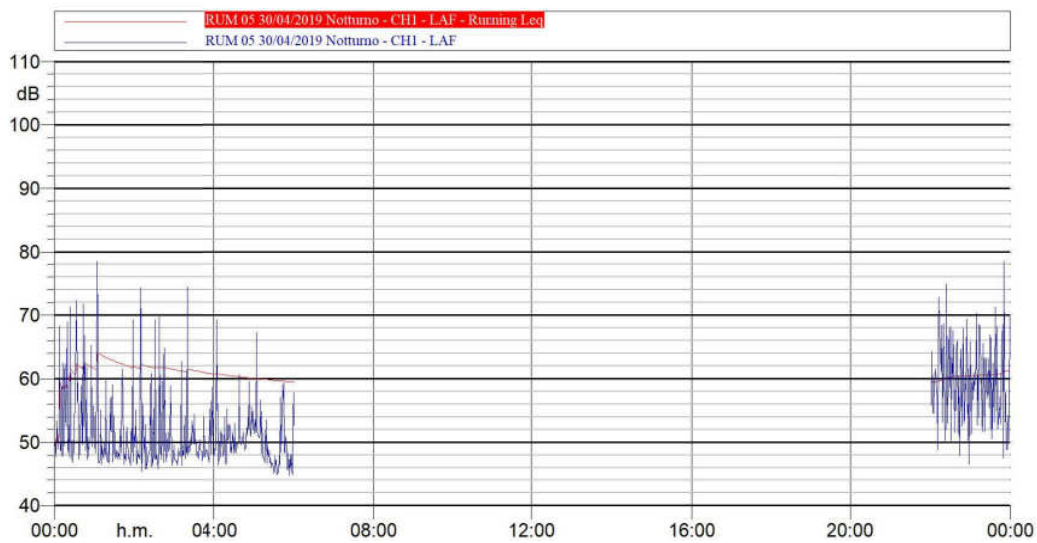




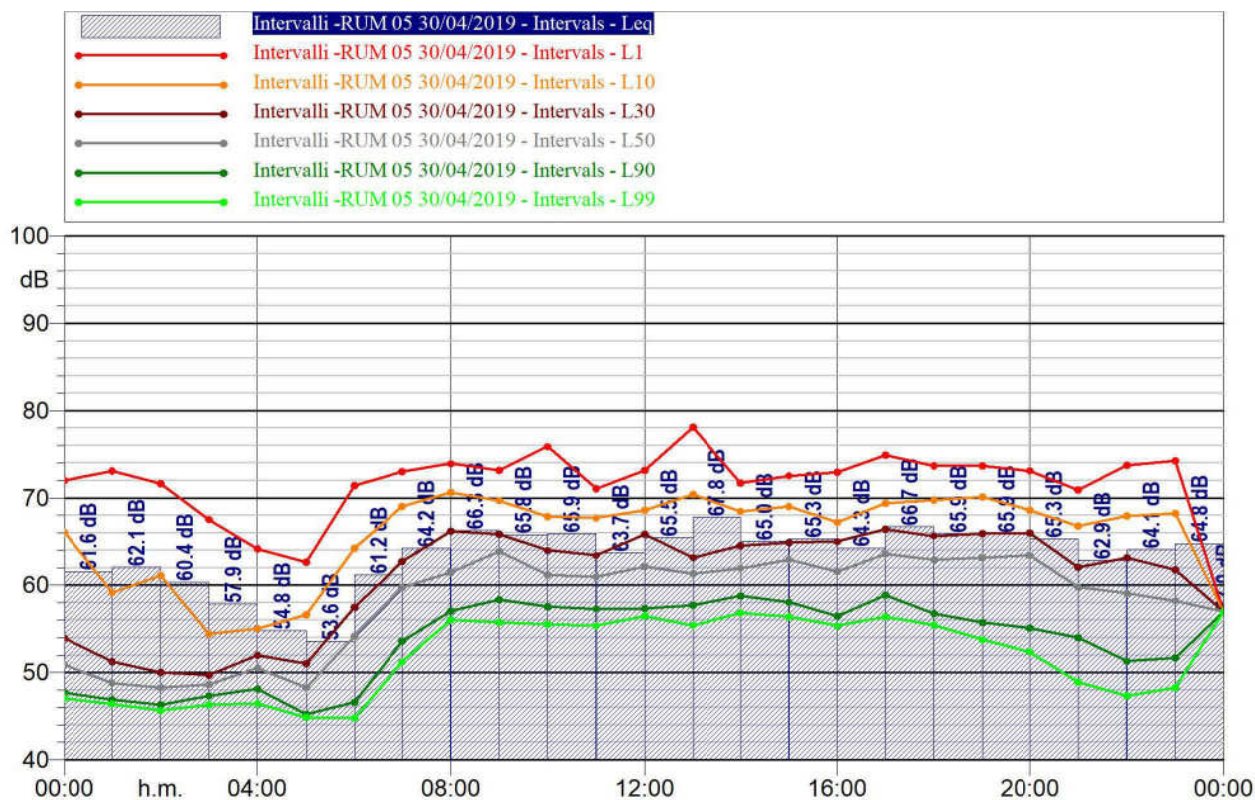
| Intervalli Giorno/Notte - RUM 05 30/04/2019 | |
|---|---------------|
| LDay, Evening-, Night | Laeq dB(A) |
| Lnight | 59,4 |
| Lday | 65,5 |
| LEvening | 64,3 |
| LNight | 64,4 |



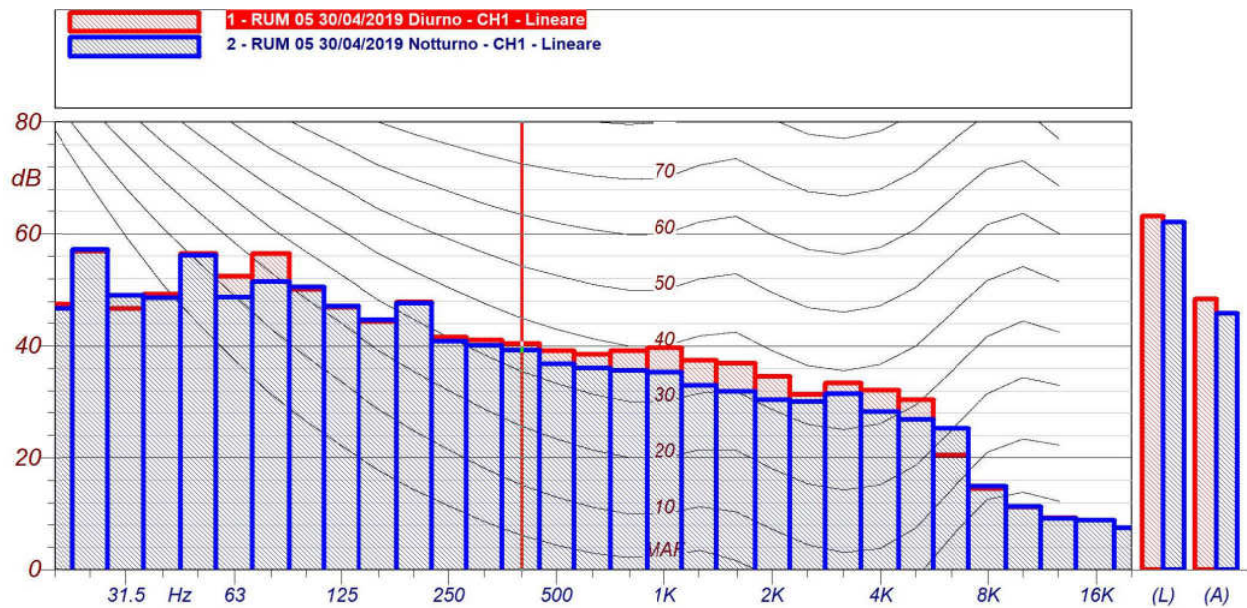
L_{Aeq} 65.3



L_{Aeq} 61.3

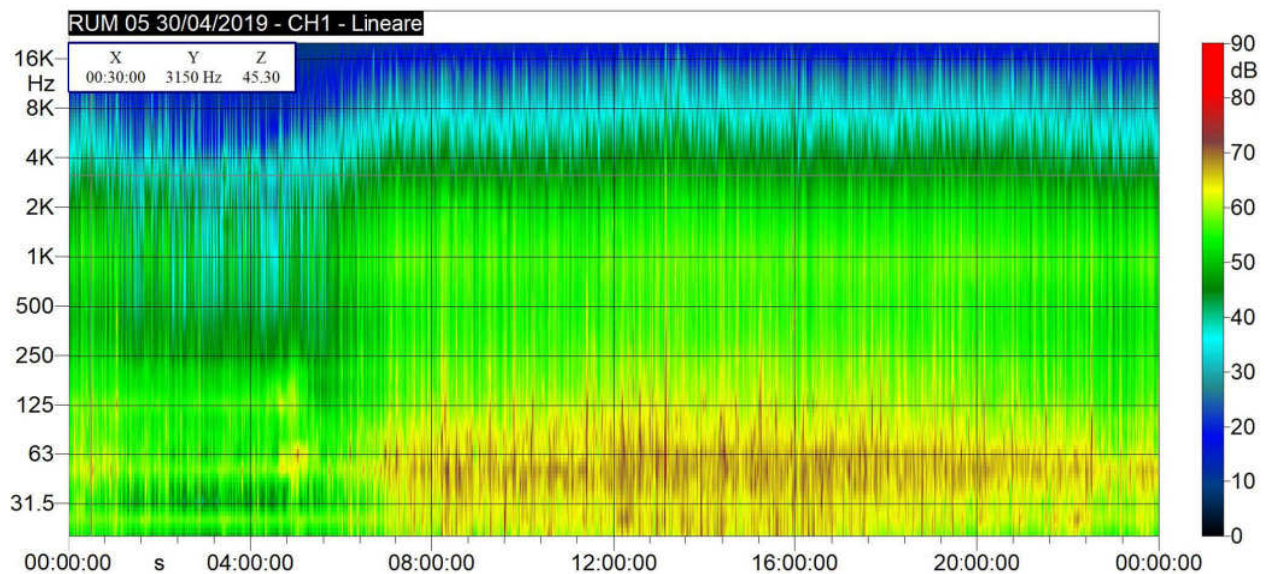


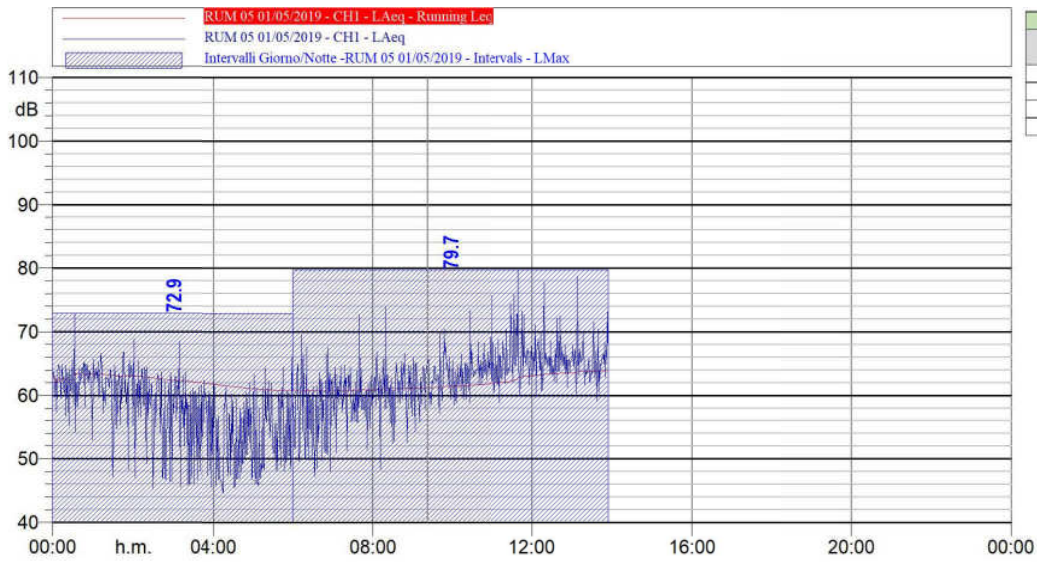
| Intervalli-RUM05 30/04/2019 | | | | | | | | | |
|-----------------------------|-----------|-----------|-----------|-----------|-----------|-----------|-----------|-----------|-----------|
| Time(s) | Leq | Lmin | Lmax | L1 | L10 | L30 | L50 | L90 | L99 |
| | LAeq(dBA) | LAeq(dBA) | LAeq(dBA) | LAeq(dBA) | LAeq(dBA) | LAeq(dBA) | LAeq(dBA) | LAeq(dBA) | LAeq(dBA) |
| 30/04/2019 00:00 | 61,6 | 46,8 | 72,3 | 72 | 66,1 | 54 | 50,9 | 47,7 | 47 |
| 30/04/2019 01:00 | 62,1 | 46,3 | 78,5 | 73,1 | 59,2 | 51,2 | 48,8 | 46,9 | 46,4 |
| 30/04/2019 02:00 | 60,4 | 45,4 | 74,3 | 71,6 | 61,1 | 50 | 48,3 | 46,3 | 45,6 |
| 30/04/2019 03:00 | 57,9 | 46,3 | 74,5 | 67,5 | 54,4 | 49,7 | 48,7 | 47,4 | 46,3 |
| 30/04/2019 04:00 | 54,8 | 46,4 | 69,3 | 64,2 | 55 | 52 | 50,6 | 48,2 | 46,5 |
| 30/04/2019 05:00 | 53,6 | 44,8 | 67,3 | 62,6 | 56,6 | 51 | 48,3 | 45,2 | 44,9 |
| 30/04/2019 06:00 | 61,2 | 44,5 | 72,4 | 71,4 | 64,2 | 57,5 | 54,2 | 46,6 | 44,8 |
| 30/04/2019 07:00 | 64,2 | 50,8 | 74,2 | 73 | 69 | 62,7 | 59,8 | 53,5 | 51,2 |
| 30/04/2019 08:00 | 66,3 | 55,7 | 76 | 73,9 | 70,6 | 66,2 | 61,5 | 57,1 | 56,1 |
| 30/04/2019 09:00 | 65,8 | 55,4 | 75,1 | 73,2 | 69,7 | 65,9 | 63,9 | 58,3 | 55,8 |
| 30/04/2019 10:00 | 65,9 | 55,1 | 78,3 | 75,9 | 67,9 | 64 | 61,2 | 57,6 | 55,5 |
| 30/04/2019 11:00 | 63,7 | 55 | 71,9 | 71,1 | 67,7 | 63,4 | 61 | 57,3 | 55,4 |
| 30/04/2019 12:00 | 65,5 | 56,5 | 74,2 | 73,1 | 68,6 | 65,8 | 62,2 | 57,4 | 56,5 |
| 30/04/2019 13:00 | 67,8 | 54,6 | 81,3 | 78,1 | 70,4 | 63,2 | 61,3 | 57,7 | 55,4 |
| 30/04/2019 14:00 | 65 | 56,8 | 72 | 71,7 | 68,5 | 64,6 | 62 | 58,8 | 56,9 |
| 30/04/2019 15:00 | 65,3 | 55,6 | 72,9 | 72,5 | 69 | 64,9 | 63 | 58,1 | 56,4 |
| 30/04/2019 16:00 | 64,3 | 55 | 73,7 | 72,9 | 67,2 | 65 | 61,5 | 56,5 | 55,4 |
| 30/04/2019 17:00 | 66,7 | 55,2 | 76,9 | 74,9 | 69,4 | 66,4 | 63,6 | 58,9 | 56,4 |
| 30/04/2019 18:00 | 65,9 | 55,4 | 76,2 | 73,7 | 69,8 | 65,7 | 63 | 56,8 | 55,5 |
| 30/04/2019 19:00 | 65,9 | 53,4 | 74,2 | 73,7 | 70,1 | 65,9 | 63,2 | 55,7 | 53,8 |
| 30/04/2019 20:00 | 65,3 | 51,6 | 74,3 | 73,1 | 68,6 | 66 | 63,4 | 55,1 | 52,4 |
| 30/04/2019 21:00 | 62,9 | 47,7 | 71,8 | 70,9 | 66,8 | 62,1 | 59,8 | 54 | 48,9 |
| 30/04/2019 22:00 | 64,1 | 46,5 | 74,9 | 73,7 | 67,9 | 63,2 | 59,1 | 51,3 | 47,3 |
| 30/04/2019 23:00 | 64,8 | 47,5 | 78,5 | 74,3 | 68,2 | 61,8 | 58,3 | 51,7 | 48,3 |



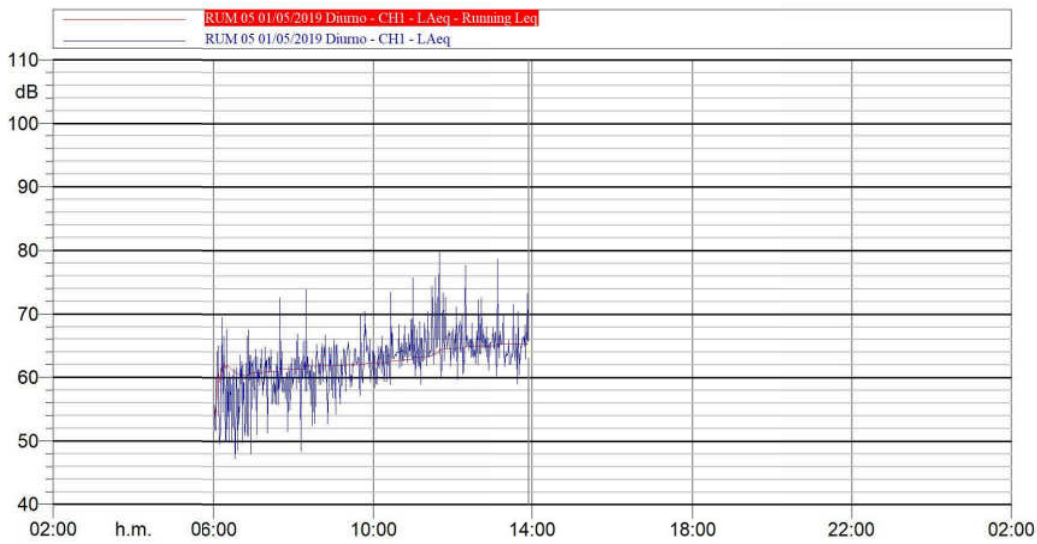
| RUM 05 30/04/2019 Diurno CH1 - Lineare | | | |
|---|---------|----------|---------|
| Hz | dB | Hz | dB |
| 20 Hz | 47.4 dB | 25 Hz | 56.9 dB |
| 31.5 Hz | 46.7 dB | 40 Hz | 49.2 dB |
| 50 Hz | 56.5 dB | 63 Hz | 52.4 dB |
| 80 Hz | 56.5 dB | 100 Hz | 50.1 dB |
| 125 Hz | 46.9 dB | 160 Hz | 44.3 dB |
| 200 Hz | 47.9 dB | 250 Hz | 41.6 dB |
| 315 Hz | 41.0 dB | 400 Hz | 40.4 dB |
| 500 Hz | 39.1 dB | 630 Hz | 38.5 dB |
| 800 Hz | 39.1 dB | 1000 Hz | 39.7 dB |
| 1250 Hz | 37.4 dB | 1600 Hz | 36.9 dB |
| 2000 Hz | 34.5 dB | 2500 Hz | 31.3 dB |
| 3150 Hz | 33.4 dB | 4000 Hz | 32.1 dB |
| 5000 Hz | 30.4 dB | 6300 Hz | 20.5 dB |
| 8000 Hz | 14.5 dB | 10000 Hz | 11.2 dB |
| 12500 Hz | 9.3 dB | 16000 Hz | 8.9 dB |
| 20000 Hz | 7.5 dB | | |

| RUM 05 30/04/2019 Notturmo CH1 - Lineare | | | |
|---|---------|----------|---------|
| Hz | dB | Hz | dB |
| 20 Hz | 46.7 dB | 25 Hz | 57.2 dB |
| 31.5 Hz | 49.0 dB | 40 Hz | 48.6 dB |
| 50 Hz | 56.1 dB | 63 Hz | 48.7 dB |
| 80 Hz | 51.5 dB | 100 Hz | 50.5 dB |
| 125 Hz | 47.1 dB | 160 Hz | 44.6 dB |
| 200 Hz | 47.6 dB | 250 Hz | 40.8 dB |
| 315 Hz | 40.1 dB | 400 Hz | 39.2 dB |
| 500 Hz | 36.8 dB | 630 Hz | 36.0 dB |
| 800 Hz | 35.6 dB | 1000 Hz | 35.3 dB |
| 1250 Hz | 32.9 dB | 1600 Hz | 31.9 dB |
| 2000 Hz | 30.4 dB | 2500 Hz | 30.1 dB |
| 3150 Hz | 31.5 dB | 4000 Hz | 28.3 dB |
| 5000 Hz | 26.9 dB | 6300 Hz | 25.3 dB |
| 8000 Hz | 14.9 dB | 10000 Hz | 11.3 dB |
| 12500 Hz | 9.2 dB | 16000 Hz | 8.9 dB |
| 20000 Hz | 7.5 dB | | |

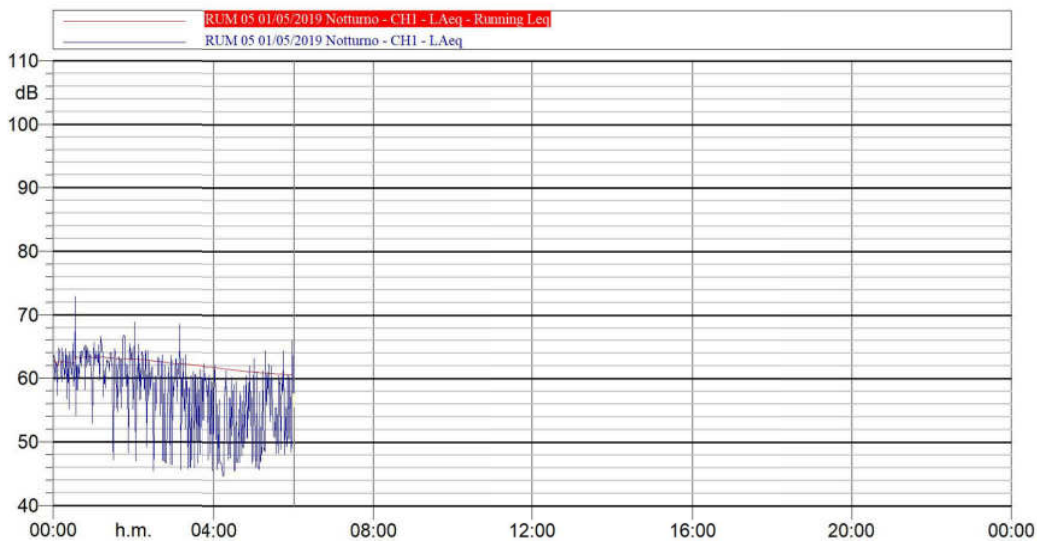




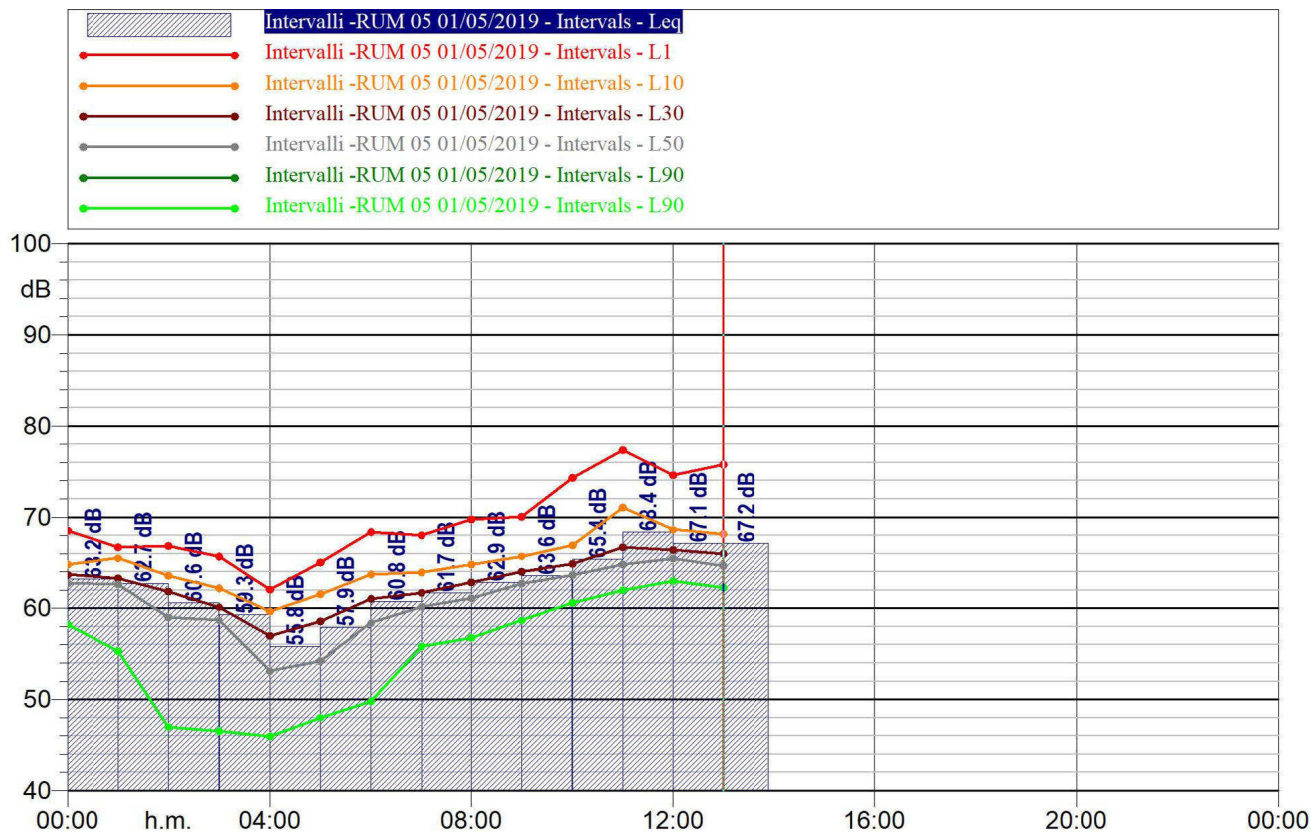
| Intervalli Giorno/Notte - RUM 05 01/05/2019 | |
|---|------------|
| LDay, Evening, Night | Laeq dB(A) |
| Lnight | 60,7 |
| Lday | 65,3 |
| LEvening | |
| LNight | |



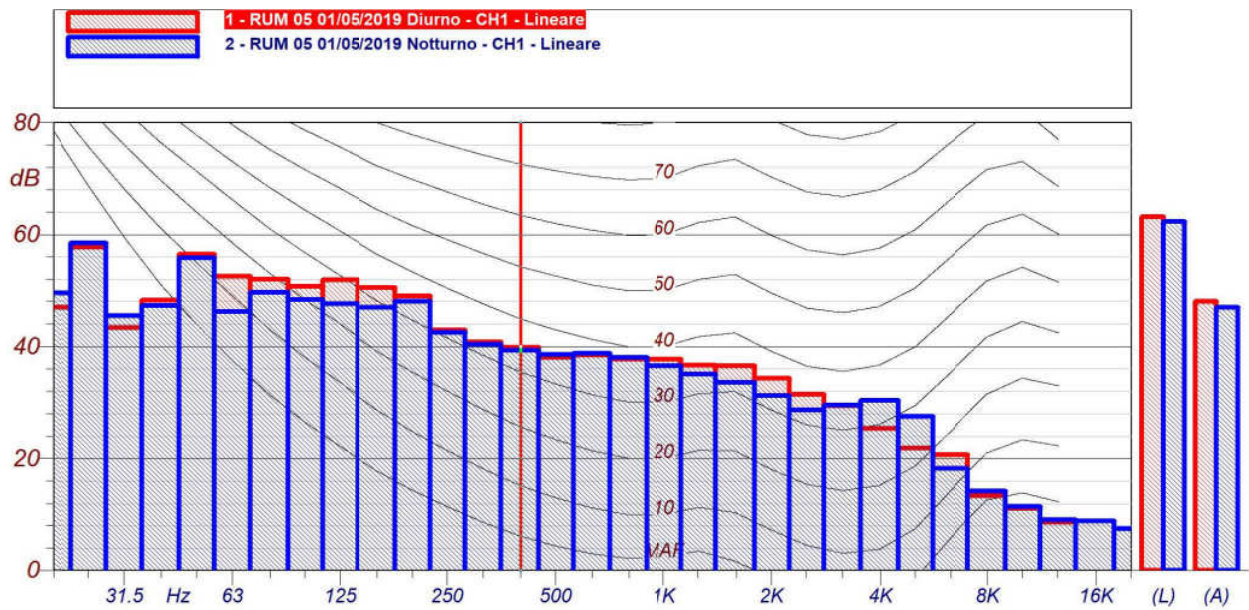
LAeq 65.3



LAeq 60.7



| Intervalli-RUM05 01/05/2019 | | | | | | | | | |
|-----------------------------|-----------|-----------|-----------|-----------|-----------|-----------|-----------|-----------|-----------|
| Time(s) | Leq | Lmin | Lmax | L1 | L10 | L30 | L50 | L90 | L99 |
| | LAeq(dBA) | LAeq(dBA) | LAeq(dBA) | LAeq(dBA) | LAeq(dBA) | LAeq(dBA) | LAeq(dBA) | LAeq(dBA) | LAeq(dBA) |
| 01/05/2019 00:00 | 63,2 | 52,9 | 72,9 | 68,5 | 64,8 | 63,7 | 62,8 | 58,2 | 53,7 |
| 01/05/2019 01:00 | 62,7 | 47,2 | 66,8 | 66,7 | 65,5 | 63,3 | 62,7 | 55,3 | 47,8 |
| 01/05/2019 02:00 | 60,6 | 45,4 | 68,9 | 66,8 | 63,6 | 61,8 | 59 | 47 | 46 |
| 01/05/2019 03:00 | 59,3 | 45,5 | 68,5 | 65,7 | 62,2 | 60,1 | 58,7 | 46,6 | 45,6 |
| 01/05/2019 04:00 | 55,8 | 44,7 | 62,2 | 62,1 | 59,7 | 57 | 53,1 | 46 | 44,8 |
| 01/05/2019 05:00 | 57,9 | 45,7 | 66 | 65,1 | 61,5 | 58,6 | 54,3 | 48 | 45,9 |
| 01/05/2019 06:00 | 60,8 | 47,2 | 69,5 | 68,4 | 63,7 | 61,1 | 58,4 | 49,8 | 47,7 |
| 01/05/2019 07:00 | 61,7 | 51 | 72,6 | 68 | 63,9 | 61,7 | 60,2 | 55,8 | 51,2 |
| 01/05/2019 08:00 | 62,9 | 48,4 | 73,9 | 69,8 | 64,8 | 62,9 | 61,2 | 56,8 | 50,8 |
| 01/05/2019 09:00 | 63,6 | 54,3 | 70,4 | 70 | 65,7 | 64 | 62,7 | 58,7 | 55,2 |
| 01/05/2019 10:00 | 65,4 | 58,4 | 75,7 | 74,3 | 66,9 | 64,9 | 63,7 | 60,6 | 58,7 |
| 01/05/2019 11:00 | 68,4 | 58,9 | 79,7 | 77,4 | 71,1 | 66,7 | 64,8 | 62 | 59,5 |
| 01/05/2019 12:00 | 67,1 | 59,7 | 77,7 | 74,6 | 68,6 | 66,4 | 65,4 | 63 | 60,2 |
| 01/05/2019 13:00 | 67,2 | 59 | 78,7 | 75,8 | 68,2 | 66 | 64,7 | 62,3 | 59,7 |



| Hz | dB | Hz | dB |
|----------|---------|----------|---------|
| 20 Hz | 47.0 dB | 25 Hz | 57.8 dB |
| 31.5 Hz | 43.4 dB | 40 Hz | 48.3 dB |
| 50 Hz | 56.5 dB | 63 Hz | 52.5 dB |
| 80 Hz | 52.0 dB | 100 Hz | 50.7 dB |
| 125 Hz | 51.9 dB | 160 Hz | 50.5 dB |
| 200 Hz | 49.0 dB | 250 Hz | 43.0 dB |
| 315 Hz | 40.8 dB | 400 Hz | 39.9 dB |
| 500 Hz | 38.1 dB | 630 Hz | 38.5 dB |
| 800 Hz | 37.7 dB | 1000 Hz | 37.7 dB |
| 1250 Hz | 36.7 dB | 1600 Hz | 36.6 dB |
| 2000 Hz | 34.3 dB | 2500 Hz | 31.4 dB |
| 3150 Hz | 29.4 dB | 4000 Hz | 25.4 dB |
| 5000 Hz | 21.8 dB | 6300 Hz | 20.7 dB |
| 8000 Hz | 13.3 dB | 10000 Hz | 11.1 dB |
| 12500 Hz | 8.6 dB | 16000 Hz | 8.9 dB |
| 20000 Hz | 7.5 dB | | |

| Hz | dB | Hz | dB |
|----------|---------|----------|---------|
| 20 Hz | 49.5 dB | 25 Hz | 58.5 dB |
| 31.5 Hz | 45.5 dB | 40 Hz | 47.3 dB |
| 50 Hz | 55.8 dB | 63 Hz | 46.3 dB |
| 80 Hz | 49.7 dB | 100 Hz | 48.4 dB |
| 125 Hz | 47.6 dB | 160 Hz | 47.0 dB |
| 200 Hz | 48.1 dB | 250 Hz | 42.5 dB |
| 315 Hz | 40.4 dB | 400 Hz | 39.3 dB |
| 500 Hz | 38.6 dB | 630 Hz | 38.8 dB |
| 800 Hz | 38.1 dB | 1000 Hz | 36.5 dB |
| 1250 Hz | 35.1 dB | 1600 Hz | 33.6 dB |
| 2000 Hz | 31.2 dB | 2500 Hz | 28.7 dB |
| 3150 Hz | 29.5 dB | 4000 Hz | 30.4 dB |
| 5000 Hz | 27.5 dB | 6300 Hz | 18.2 dB |
| 8000 Hz | 14.2 dB | 10000 Hz | 11.4 dB |
| 12500 Hz | 9.1 dB | 16000 Hz | 8.9 dB |
| 20000 Hz | 7.5 dB | | |

