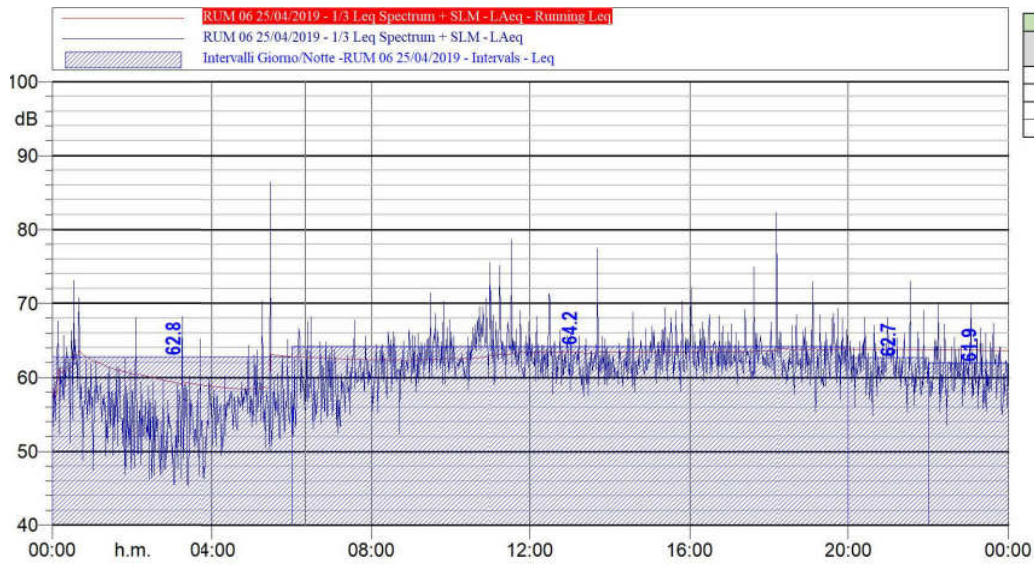


ALLEGATO IV
Report delle attività di misura del clima acustico

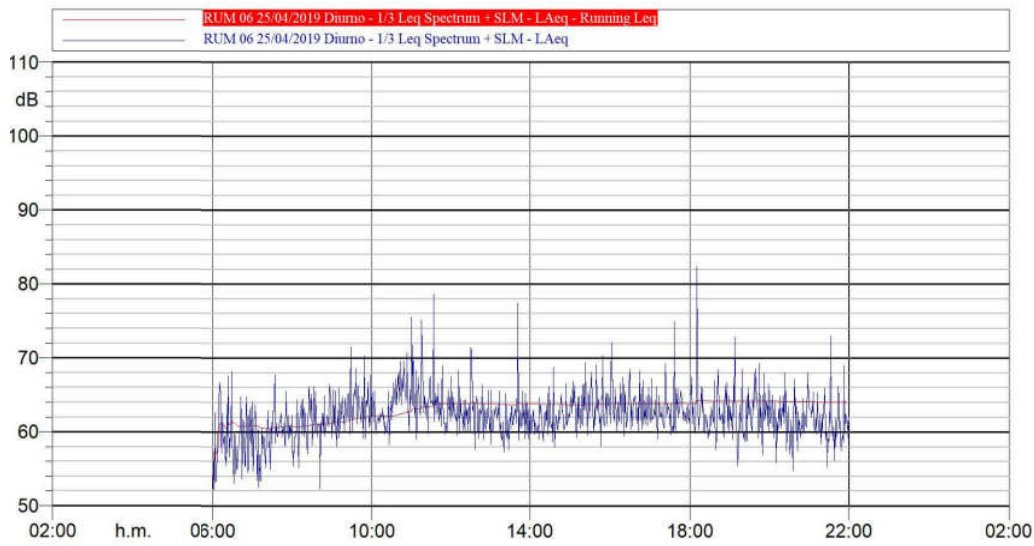
Monitoraggio acustico ante-operam
I CAMPAGNA

RUM06

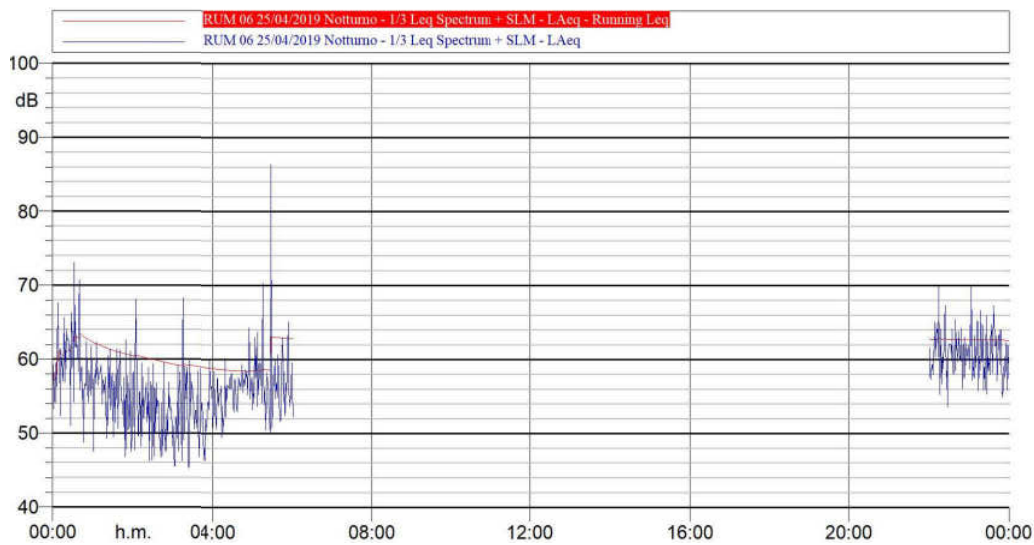
Periodo di riferimento: 25.04.19 – 01.05.19



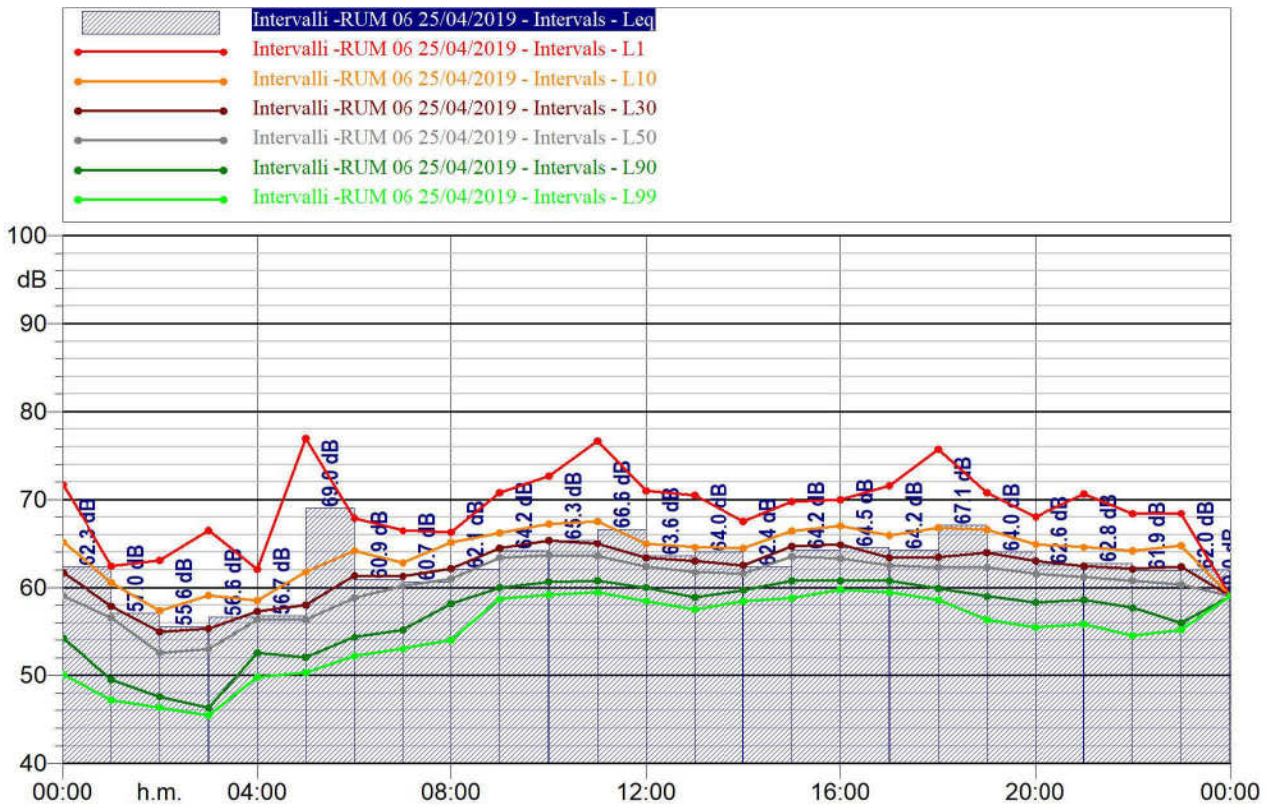
Intervalli Giorno/Notte -RUM 06 25/04/2019	
LDay, Evening, Night	LAeq dB(A)
Lnight	62,8
Lday	64,2
LEvening	62,7
LNight	61,9



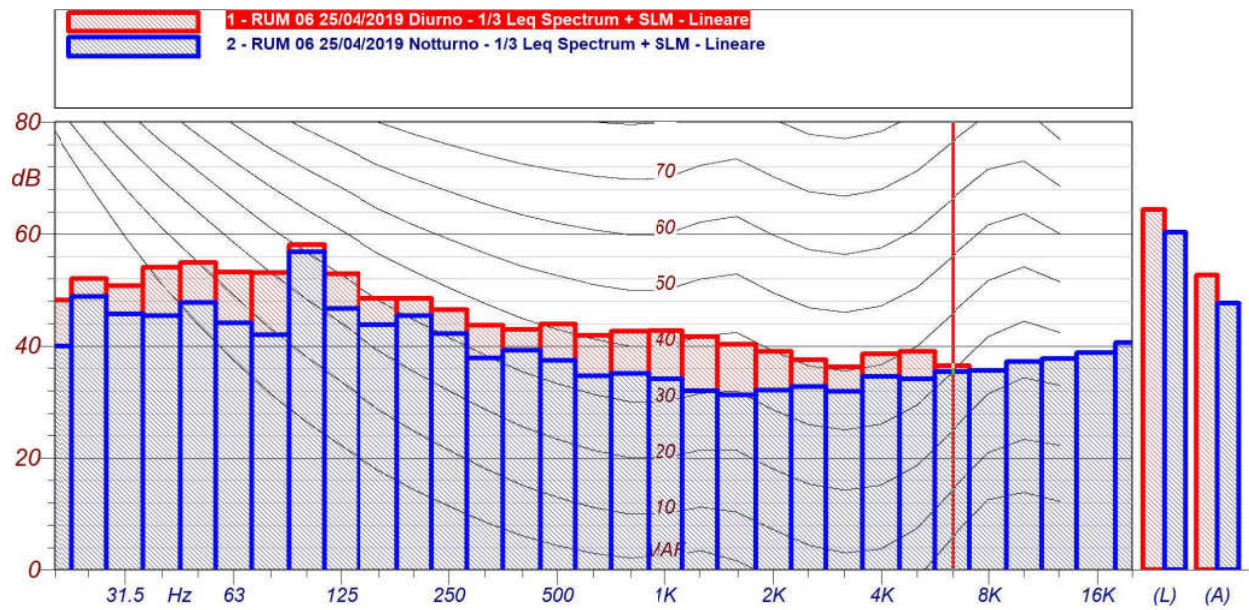
LAeq 64.0



LAeq 62.6

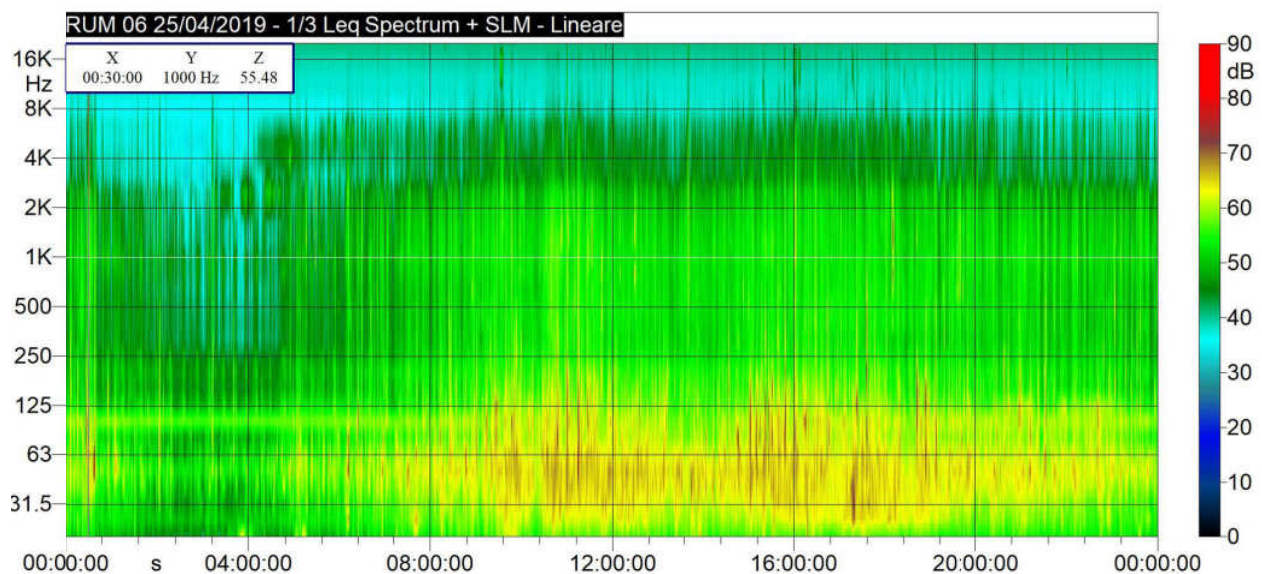


Intervalli-RUM06 25/04/2019									
Time(s)	Leq	Lmin	Lmax	L1	L10	L30	L50	L90	L99
	LAeq(dBA)	LAeq(dBA)	LAeq(dBA)	LAeq(dBA)	LAeq(dBA)	LAeq(dBA)	LAeq(dBA)	LAeq(dBA)	LAeq(dBA)
25/04/2019 00:00	62,3	48,8	73,1	71,7	65,2	61,7	59	54,2	50,1
25/04/2019 01:00	57	46,8	62,6	62,4	60,6	57,9	56,5	49,5	47,2
25/04/2019 02:00	55,6	46,3	68,1	63,1	57,3	55	52,6	47,6	46,4
25/04/2019 03:00	56,6	45,3	68,3	66,5	59,1	55,3	53	46,3	45,4
25/04/2019 04:00	56,7	49,5	64,3	62,1	58,5	57,3	56,3	52,6	49,8
25/04/2019 05:00	69	50,1	86,4	77	61,7	58	56,3	52,1	50,3
25/04/2019 06:00	60,9	52,1	68,2	67,8	64,2	61,3	58,8	54,3	52,2
25/04/2019 07:00	60,7	52,5	67,7	66,5	62,8	61,3	60,2	55,2	53
25/04/2019 08:00	62,1	52,3	66,4	66,3	65,1	62,1	61	58,1	54
25/04/2019 09:00	64,2	58,1	71,5	70,8	66,2	64,5	63,4	60	58,7
25/04/2019 10:00	65,3	58,4	75,5	72,7	67,2	65,3	63,7	60,7	59,2
25/04/2019 11:00	66,6	59,1	78,7	76,6	67,5	65	63,6	60,8	59,5
25/04/2019 12:00	63,6	57,7	71,4	71	65	63,4	62,3	60	58,5
25/04/2019 13:00	64	57,4	77,4	70,5	64,6	63	61,8	58,9	57,5
25/04/2019 14:00	62,4	58	68,8	67,5	64,4	62,5	61,6	59,7	58,4
25/04/2019 15:00	64,2	58,1	70,3	69,8	66,4	64,7	63,5	60,8	58,8
25/04/2019 16:00	64,5	59,5	72,1	70	67	64,9	63,3	60,8	59,7
25/04/2019 17:00	64,2	59,1	75	71,6	65,9	63,4	62,5	60,8	59,5
25/04/2019 18:00	67,1	57,7	82,3	75,7	66,8	63,5	62,3	59,9	58,6
25/04/2019 19:00	64	55,4	72,9	70,8	66,6	64	62,3	59	56,3
25/04/2019 20:00	62,6	54,8	68,1	68	64,9	63	61,5	58,3	55,4
25/04/2019 21:00	62,8	55,3	73	70,6	64,6	62,4	61,2	58,6	55,8
25/04/2019 22:00	61,9	53,6	69,9	68,4	64,2	62,1	60,8	57,7	54,5
25/04/2019 23:00	62	55	70	68,4	64,8	62,4	60,3	56	55,2

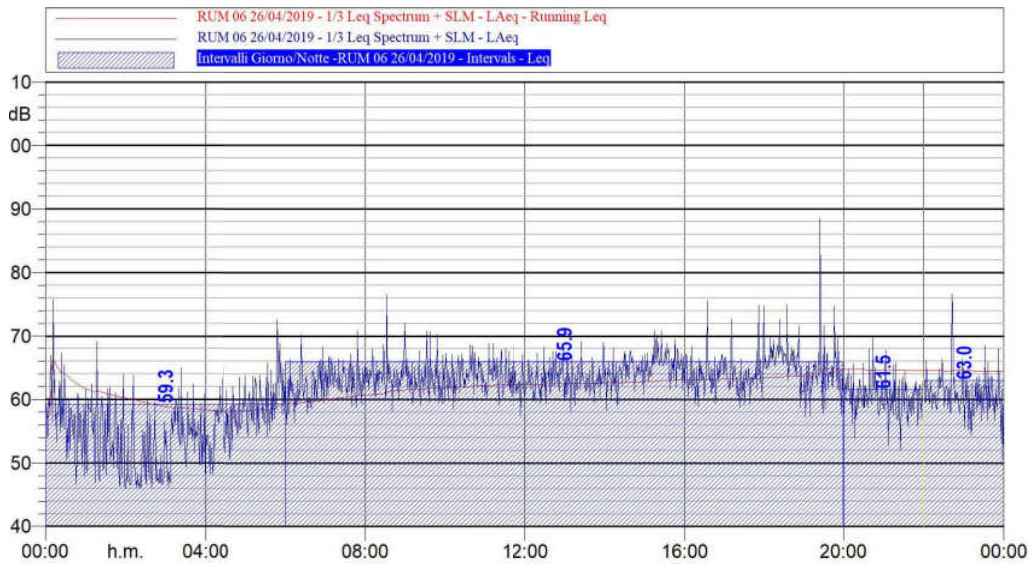


RUM 06 25/04/2019 Diurno 1/3 Leq Spectrum + SLM - Lineare			
Hz	dB	Hz	dB
6.3 Hz	40.7 dB	8 Hz	38.3 dB
10 Hz	43.5 dB	12.5 Hz	42.0 dB
16 Hz	52.2 dB	20 Hz	48.2 dB
25 Hz	52.0 dB	31.5 Hz	50.7 dB
40 Hz	54.0 dB	50 Hz	54.9 dB
63 Hz	53.2 dB	80 Hz	53.1 dB
100 Hz	58.1 dB	125 Hz	52.8 dB
160 Hz	48.5 dB	200 Hz	48.5 dB
250 Hz	46.5 dB	315 Hz	43.8 dB
400 Hz	43.0 dB	500 Hz	43.9 dB
630 Hz	41.9 dB	800 Hz	42.6 dB
1000 Hz	42.8 dB	1250 Hz	41.7 dB
1600 Hz	40.3 dB	2000 Hz	39.1 dB
2500 Hz	37.5 dB	3150 Hz	36.3 dB
4000 Hz	38.6 dB	5000 Hz	39.1 dB
6300 Hz	36.5 dB	8000 Hz	35.6 dB

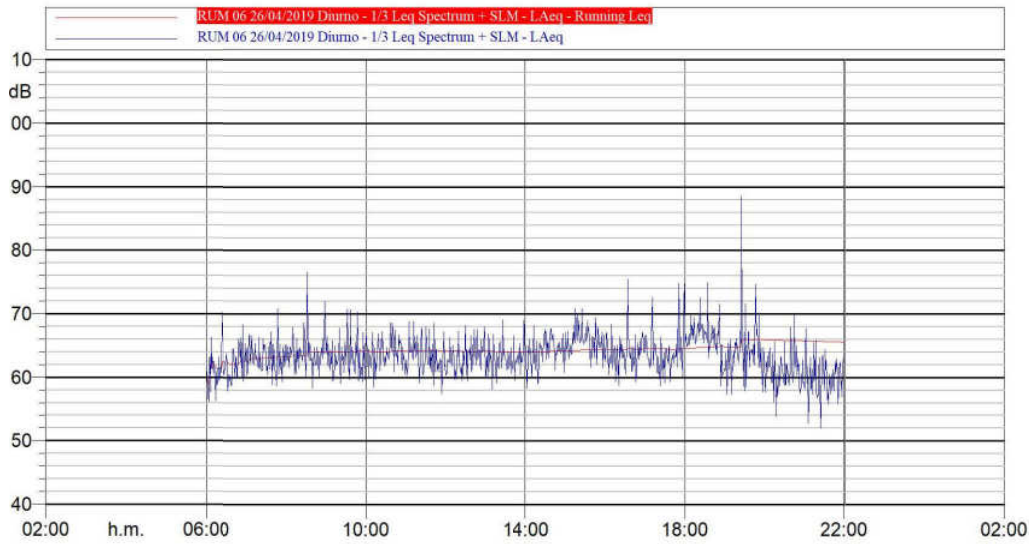
RUM 06 25/04/2019 Notturmo 1/3 Leq Spectrum + SLM - Lineare			
Hz	dB	Hz	dB
6.3 Hz	33.0 dB	8 Hz	39.4 dB
10 Hz	37.4 dB	12.5 Hz	39.9 dB
16 Hz	50.6 dB	20 Hz	40.0 dB
25 Hz	48.8 dB	31.5 Hz	45.7 dB
40 Hz	45.5 dB	50 Hz	47.7 dB
63 Hz	44.2 dB	80 Hz	42.0 dB
100 Hz	56.8 dB	125 Hz	46.7 dB
160 Hz	43.8 dB	200 Hz	45.4 dB
250 Hz	42.2 dB	315 Hz	37.8 dB
400 Hz	39.2 dB	500 Hz	37.4 dB
630 Hz	34.7 dB	800 Hz	35.1 dB
1000 Hz	34.1 dB	1250 Hz	32.0 dB
1600 Hz	31.2 dB	2000 Hz	32.1 dB
2500 Hz	32.7 dB	3150 Hz	31.9 dB
4000 Hz	34.6 dB	5000 Hz	34.1 dB
6300 Hz	35.4 dB	8000 Hz	35.6 dB



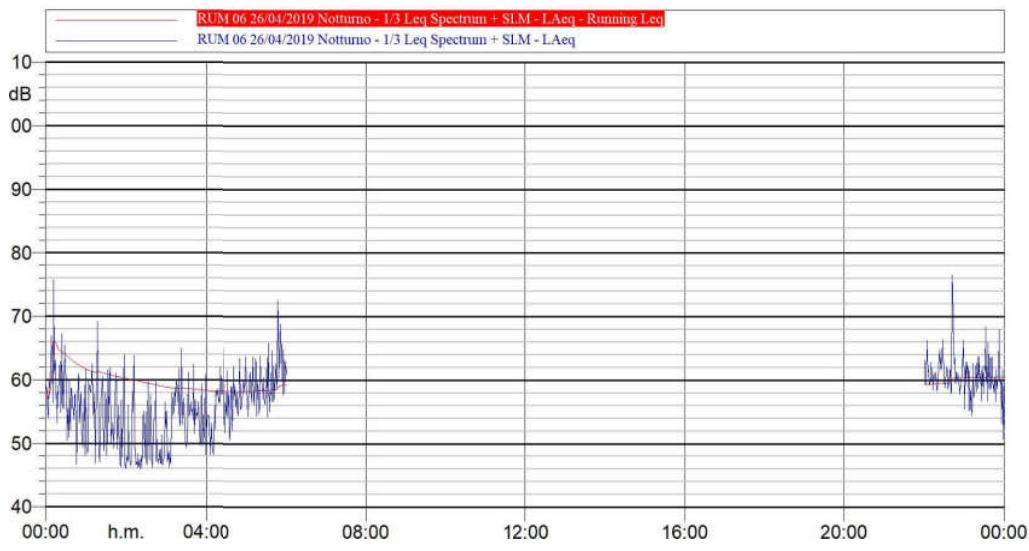
Intervalli Giorno/Notte-RUM0626/04/2019	
LDay, Evening, Night	Laeq
	dB(A)
Lnight	59,3
Lday	65,9
LEvening	61,5
LNight	63

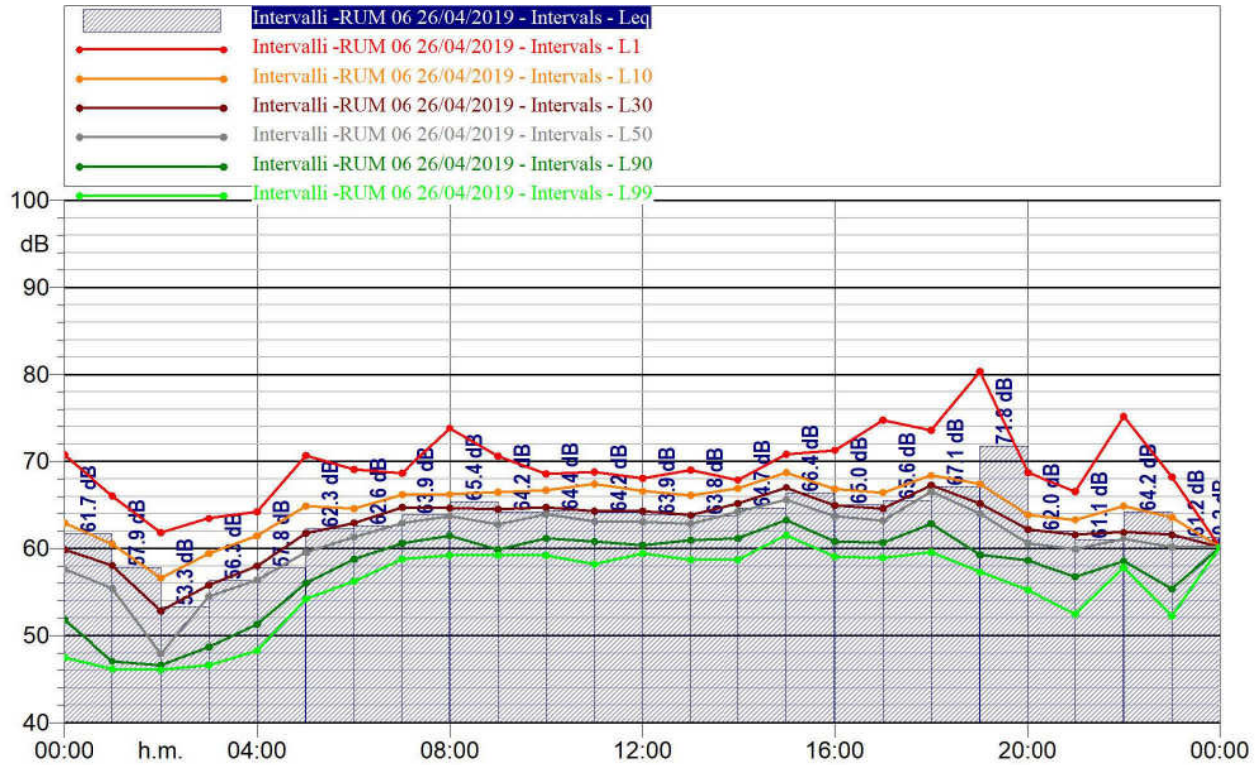


L_{Aeq} 65.6

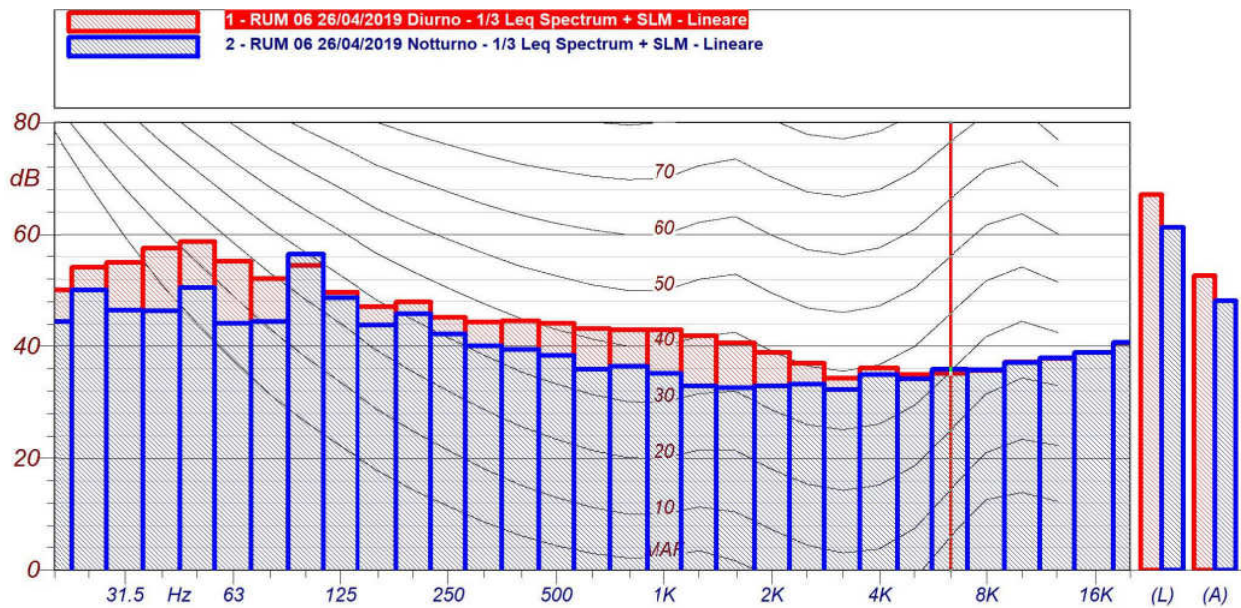


L_{Aeq} 60.5



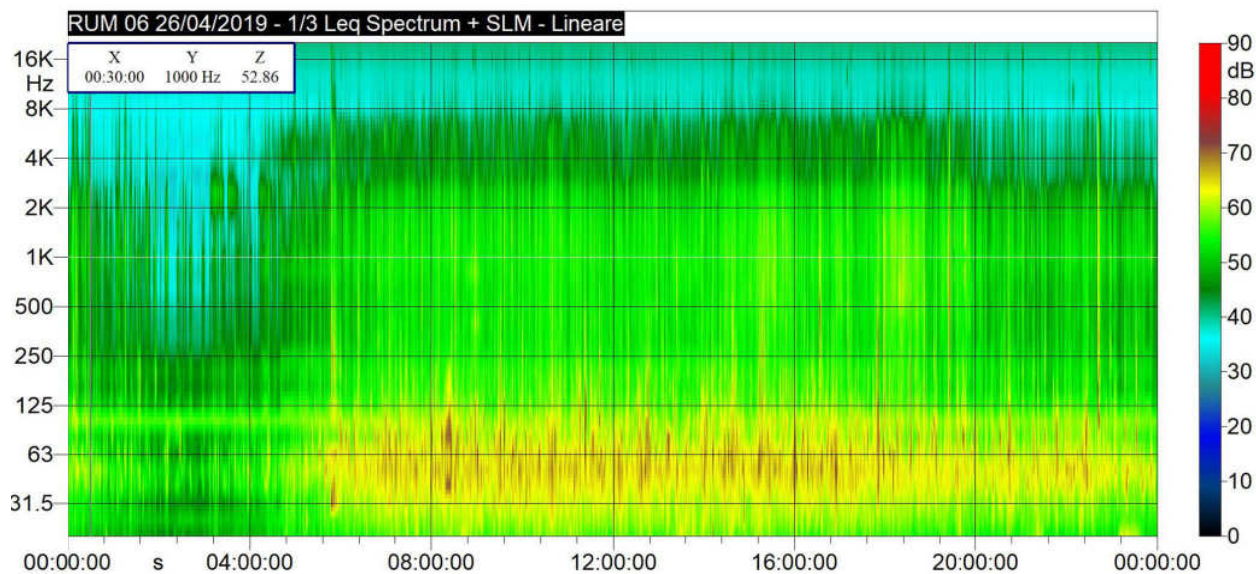


Intervalli-RUM0626/04/2019									
Time(s)	Leq	Lmin	Lmax	L1	L10	L30	L50	L90	L99
	LAeq(dBA)	LAeq(dBA)	LAeq(dBA)	LAeq(dBA)	LAeq(dBA)	LAeq(dBA)	LAeq(dBA)	LAeq(dBA)	LAeq(dBA)
26/04/2019 00:00	61,7	46,7	75,8	70,8	62,9	59,9	57,6	51,8	47,5
26/04/2019 01:00	57,9	46	69,2	66,1	60,6	58,1	55,5	47,1	46,2
26/04/2019 02:00	53,3	46	63,8	61,9	56,6	52,9	47,9	46,6	46,1
26/04/2019 03:00	56,3	46,3	64,9	63,5	59,5	55,8	54,5	48,7	46,6
26/04/2019 04:00	57,8	48,3	65	64,2	61,5	58	56,4	51,3	48,3
26/04/2019 05:00	62,3	54,2	72,6	70,7	64,9	61,8	59,6	56,1	54,2
26/04/2019 06:00	62,6	56,2	70,2	69,1	64,6	63	61,3	58,8	56,3
26/04/2019 07:00	63,9	58,7	70,8	68,7	66,2	64,8	63	60,6	58,8
26/04/2019 08:00	65,4	58,3	76,5	73,8	66,2	64,7	63,8	61,5	59,2
26/04/2019 09:00	64,2	59,1	70,7	70,6	66,5	64,5	62,8	59,9	59,2
26/04/2019 10:00	64,4	58,5	68,7	68,6	66,7	64,7	64	61,2	59,2
26/04/2019 11:00	64,2	57,4	68,8	68,8	67,4	64,3	63,2	60,9	58,2
26/04/2019 12:00	63,9	59,4	68,2	68,1	66,6	64,3	63,1	60,4	59,5
26/04/2019 13:00	63,8	58,1	69,1	69	66,2	63,8	62,8	61	58,7
26/04/2019 14:00	64,7	58,4	68,2	67,9	66,9	65,2	64,3	61,2	58,8
26/04/2019 15:00	66,4	61,5	70,9	70,8	68,7	67	65,6	63,3	61,6
26/04/2019 16:00	65	58,8	75,5	71,3	66,8	64,9	63,7	60,9	59,1
26/04/2019 17:00	65,6	58,7	74,9	74,8	66,4	64,6	63,2	60,7	58,9
26/04/2019 18:00	67,1	58,7	75	73,6	68,4	67,3	66,6	62,8	59,6
26/04/2019 19:00	71,8	57,3	88,6	80,3	67,4	65,2	64,1	59,3	57,3
26/04/2019 20:00	62	53,9	70	68,8	63,9	62,2	60,6	58,7	55,3
26/04/2019 21:00	61,1	52	67,7	66,6	63,3	61,6	60	56,8	52,5
26/04/2019 22:00	64,2	57,8	76,6	75,2	64,9	61,9	61,2	58,6	57,9
26/04/2019 23:00	61,2	50,7	68,5	68,2	63,6	61,6	60,2	55,4	52,2

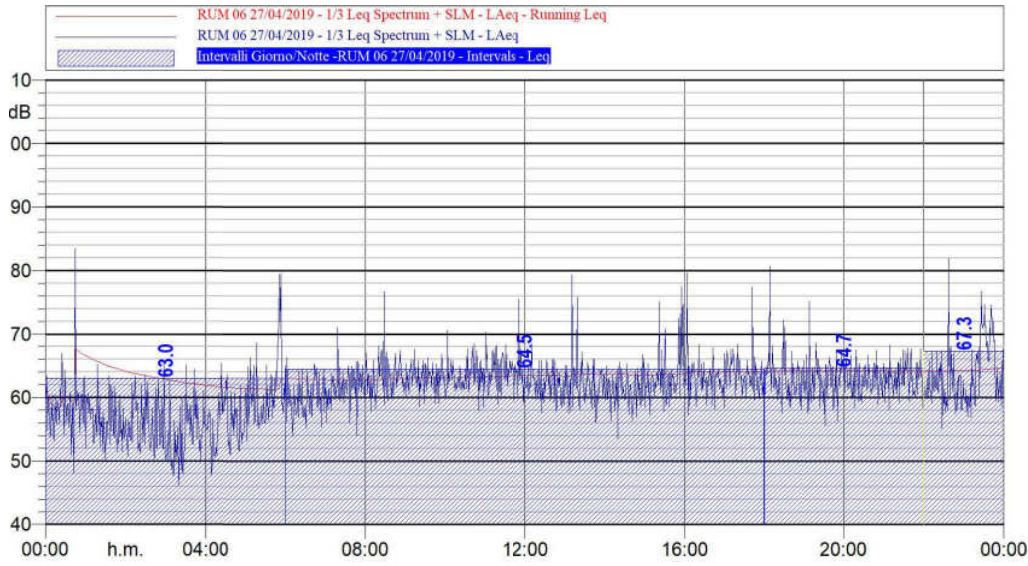


RUM 06 26/04/2019 Diurno 1/3 Leq Spectrum + SLM - Lineare			
Hz	dB	Hz	dB
6.3 Hz	38.8 dB	8 Hz	40.9 dB
10 Hz	43.9 dB	12.5 Hz	46.2 dB
16 Hz	52.2 dB	20 Hz	50.1 dB
25 Hz	54.1 dB	31.5 Hz	54.9 dB
40 Hz	57.5 dB	50 Hz	58.7 dB
63 Hz	55.1 dB	80 Hz	52.1 dB
100 Hz	54.5 dB	125 Hz	49.6 dB
160 Hz	47.1 dB	200 Hz	47.9 dB
250 Hz	45.1 dB	315 Hz	44.3 dB
400 Hz	44.5 dB	500 Hz	44.1 dB
630 Hz	43.1 dB	800 Hz	42.9 dB
1000 Hz	43.0 dB	1250 Hz	41.9 dB
1600 Hz	40.6 dB	2000 Hz	38.8 dB
2500 Hz	37.0 dB	3150 Hz	34.3 dB
4000 Hz	36.1 dB	5000 Hz	34.9 dB
6300 Hz	35.1 dB	8000 Hz	35.7 dB

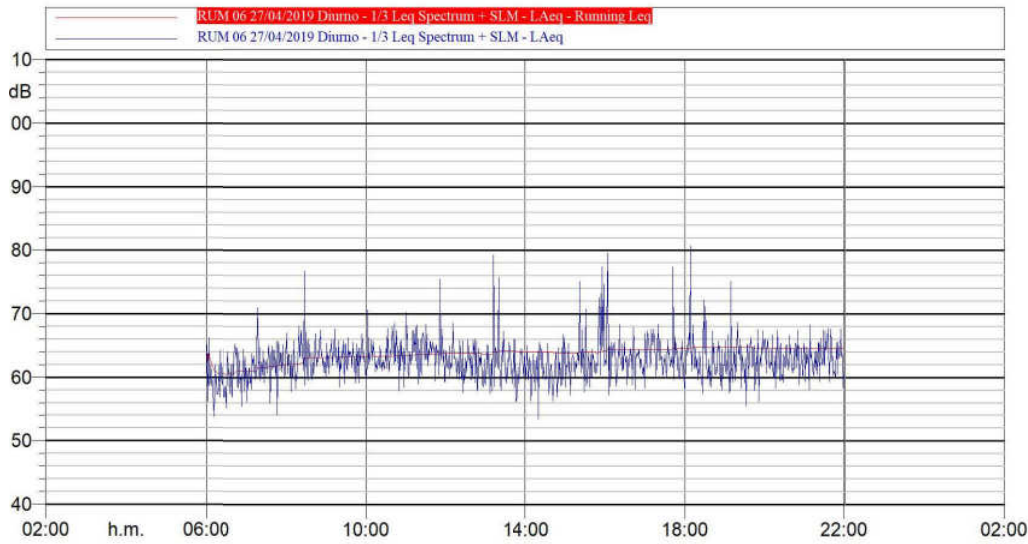
RUM 06 26/04/2019 Notturmo 1/3 Leq Spectrum + SLM - Lineare			
Hz	dB	Hz	dB
6.3 Hz	36.2 dB	8 Hz	39.3 dB
10 Hz	42.1 dB	12.5 Hz	46.7 dB
16 Hz	52.5 dB	20 Hz	44.4 dB
25 Hz	50.1 dB	31.5 Hz	46.4 dB
40 Hz	46.4 dB	50 Hz	50.5 dB
63 Hz	44.1 dB	80 Hz	44.4 dB
100 Hz	56.4 dB	125 Hz	48.6 dB
160 Hz	43.7 dB	200 Hz	45.8 dB
250 Hz	42.2 dB	315 Hz	40.0 dB
400 Hz	39.4 dB	500 Hz	38.3 dB
630 Hz	35.9 dB	800 Hz	36.4 dB
1000 Hz	35.1 dB	1250 Hz	32.8 dB
1600 Hz	32.6 dB	2000 Hz	32.9 dB
2500 Hz	33.2 dB	3150 Hz	32.2 dB
4000 Hz	34.9 dB	5000 Hz	34.2 dB
6300 Hz	35.9 dB	8000 Hz	35.8 dB



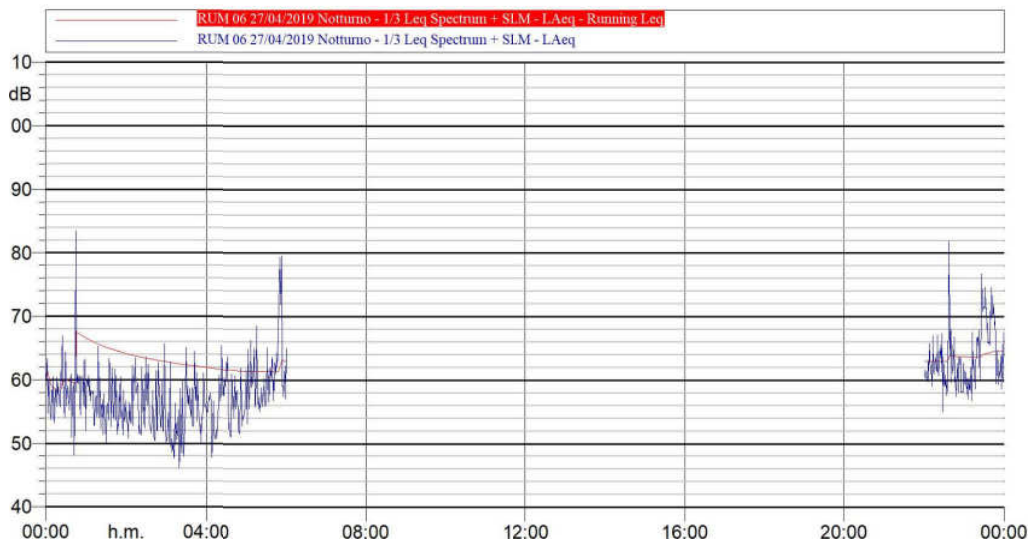
IntervalliGiorno/Notte-RUM0627/04/2019	
LDay, Evening, Night	Laeq
	dB(A)
Lnight	63
Lday	64,5
LEvening	64,7
LNight	67,3

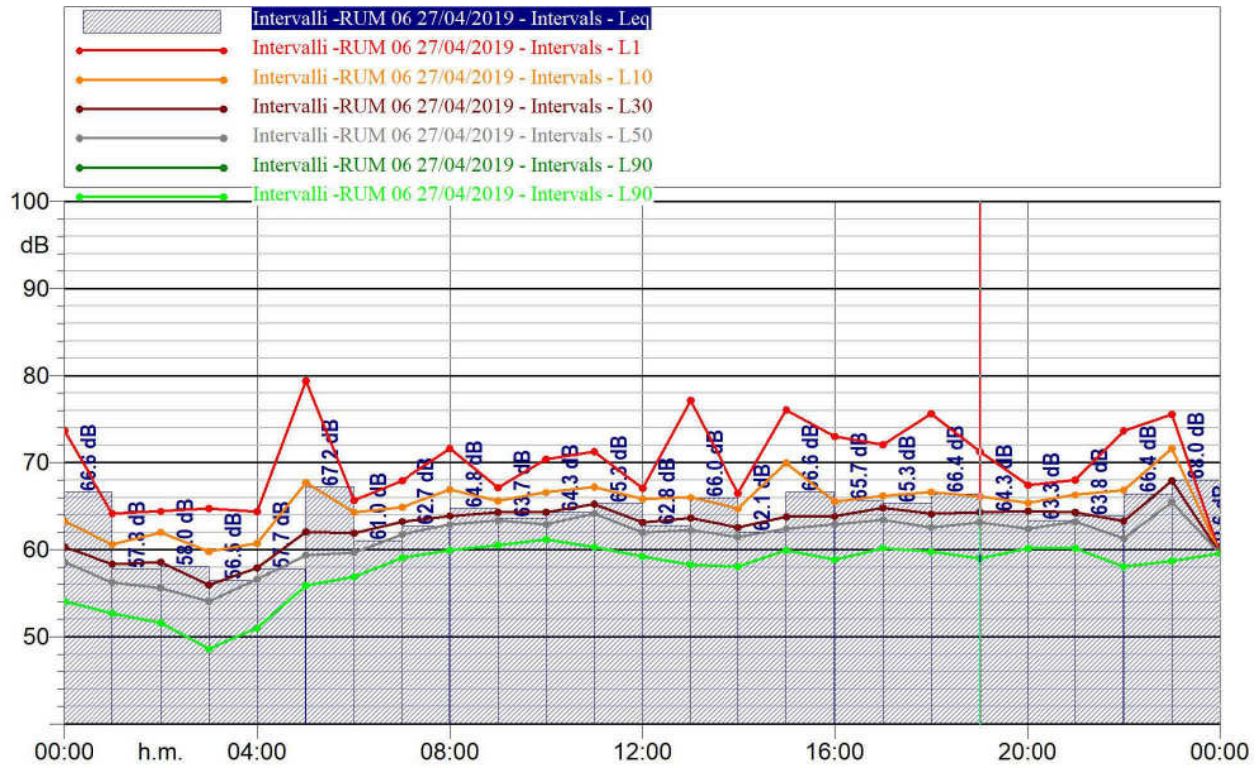


L_{Aeq} 64.5

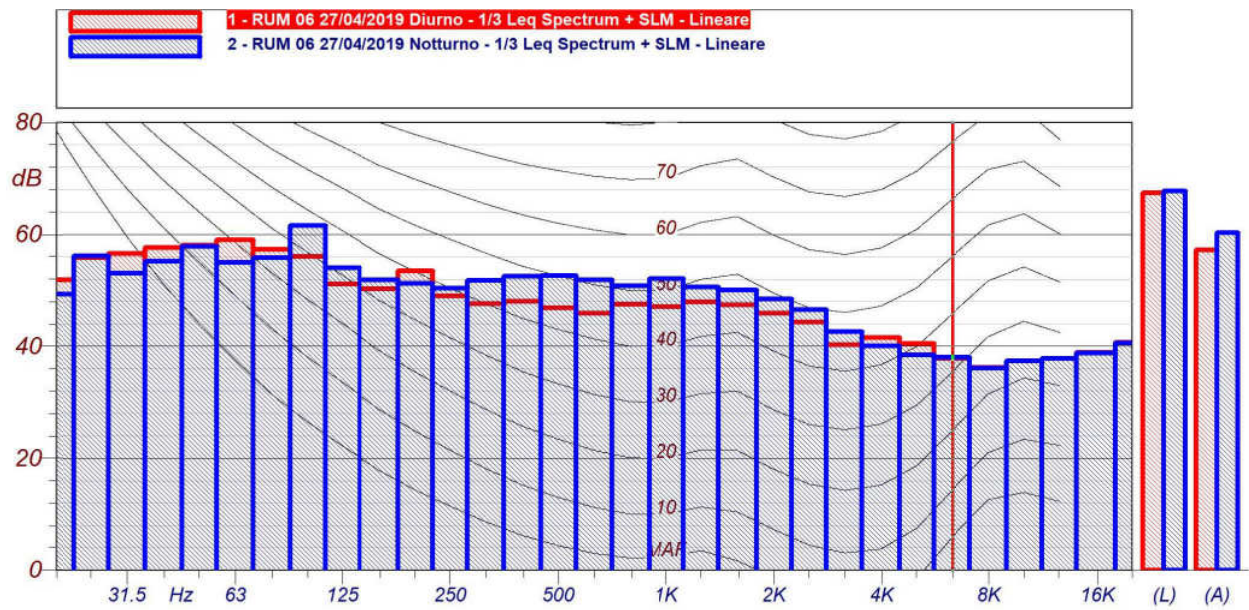


L_{Aeq} 64.5



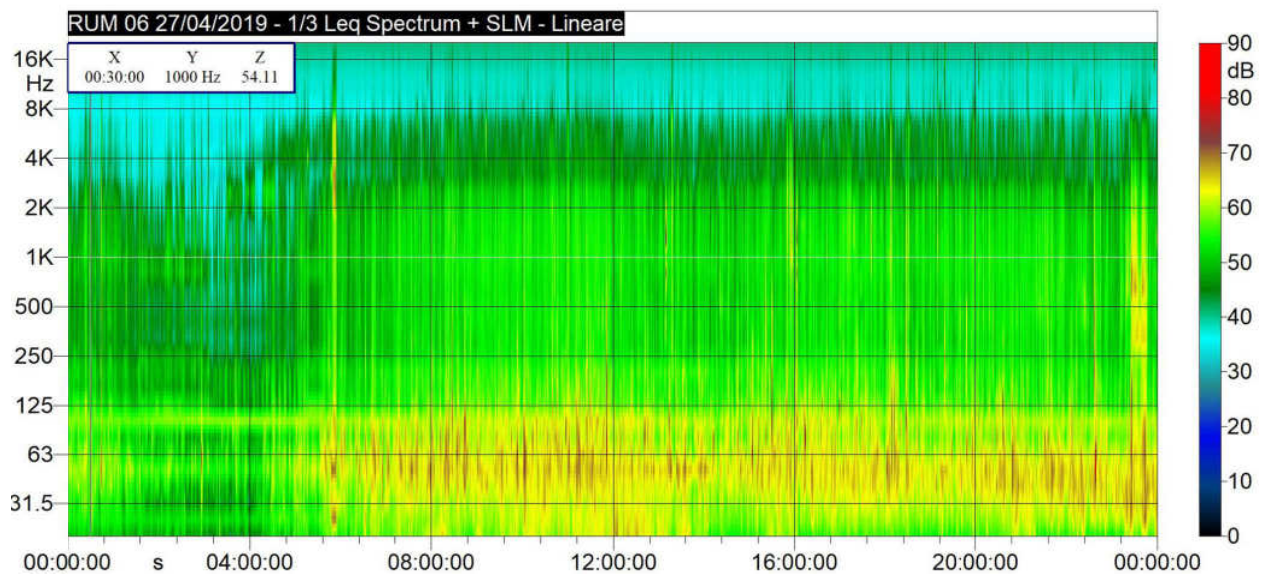


Intervalli-RUM0627/04/2019									
Time(s)	Leq	Lmin	Lmax	L1	L10	L30	L50	L90	L99
	LAeq(dBA)	LAeq(dBA)	LAeq(dBA)	LAeq(dBA)	LAeq(dBA)	LAeq(dBA)	LAeq(dBA)	LAeq(dBA)	LAeq(dBA)
27/04/2019 00:00	66,6	48,2	83,4	73,7	63,3	60,3	58,6	54,1	49,9
27/04/2019 01:00	57,8	50	65,2	64,1	60,6	58,3	56,3	52,7	50,8
27/04/2019 02:00	58	50,1	65,6	64,4	62	58,6	55,6	51,6	50,3
27/04/2019 03:00	56,5	46,1	65,1	64,7	59,8	55,9	54,1	48,6	47
27/04/2019 04:00	57,7	47,8	65,4	64,4	60,7	57,9	56,6	51	48,7
27/04/2019 05:00	67,2	53,2	79,6	79,4	67,7	62,1	59,4	55,9	54,3
27/04/2019 06:00	61	53,9	66,3	65,7	64,3	61,9	59,7	56,9	54,7
27/04/2019 07:00	62,7	54,1	71	67,9	64,9	63,3	61,8	59,1	55,2
27/04/2019 08:00	64,8	57,8	76,7	71,6	66,9	63,9	62,9	60	58
27/04/2019 09:00	63,7	58,5	67,6	67,1	65,6	64,3	63,3	60,5	58,9
27/04/2019 10:00	64,3	57,9	70,6	70,4	66,6	64,3	63	61,2	58,3
27/04/2019 11:00	65,3	58,9	75,5	71,3	67,2	65,3	64,1	60,3	59,1
27/04/2019 12:00	62,8	57,6	68,5	67,1	65,8	63,1	62	59,2	57,8
27/04/2019 13:00	66	56,2	79,3	77,2	66	63,6	62,3	58,3	56,3
27/04/2019 14:00	62,1	53,5	66,8	66,5	64,7	62,6	61,5	58,1	55,2
27/04/2019 15:00	66,6	57,3	77,5	76,1	70	63,8	62,5	59,9	57,5
27/04/2019 16:00	65,7	57,2	79,6	73	65,5	63,8	63	58,9	57,8
27/04/2019 17:00	65,3	58,1	77,4	72,1	66,2	64,8	63,4	60,2	58,3
27/04/2019 18:00	66,4	57,5	80,6	75,6	66,6	64,1	62,6	59,8	57,9
27/04/2019 19:00	64,3	55,5	75,1	71,3	66,1	64,3	63,2	59	56
27/04/2019 20:00	63,3	58,3	67,4	67,4	65,4	64,4	62,4	60,2	58,7
27/04/2019 21:00	63,8	58,1	68,3	68	66,3	64,3	63,2	60,2	58,3
27/04/2019 22:00	66,4	55,1	81,9	73,7	66,8	63,3	61,3	58,1	56,5
27/04/2019 23:00	68	56,8	76,8	75,6	71,6	67,9	65,4	58,7	56,9

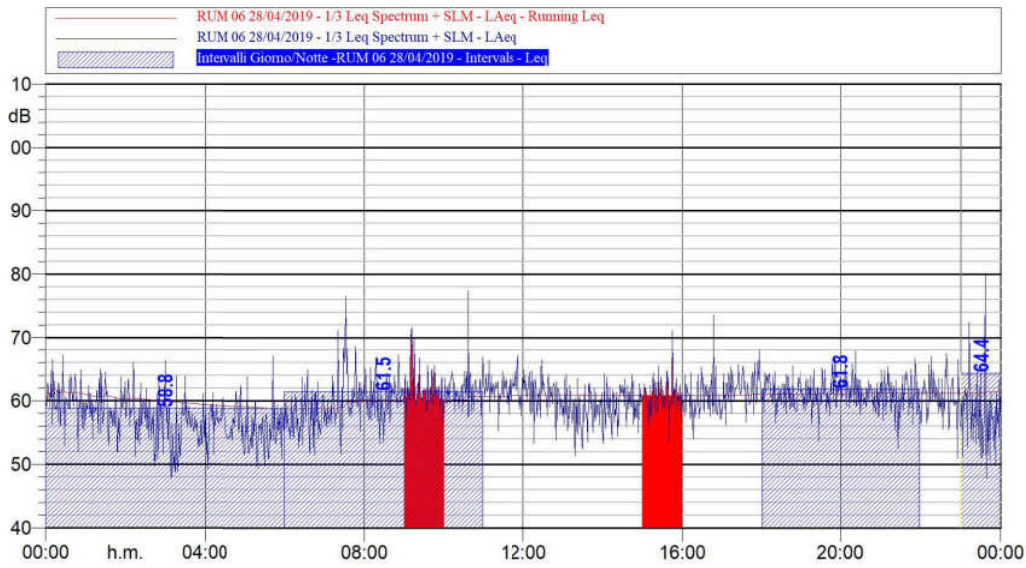


RUM 06 27/04/2019 Diurno 1/3 Leq Spectrum + SLM - Lineare			
Hz	dB	Hz	dB
6.3 Hz	46.1 dB	8 Hz	46.5 dB
10 Hz	45.3 dB	12.5 Hz	47.5 dB
16 Hz	54.3 dB	20 Hz	51.8 dB
25 Hz	55.8 dB	31.5 Hz	56.6 dB
40 Hz	57.6 dB	50 Hz	58.0 dB
63 Hz	58.9 dB	80 Hz	57.3 dB
100 Hz	56.0 dB	125 Hz	51.1 dB
160 Hz	50.3 dB	200 Hz	53.4 dB
250 Hz	49.0 dB	315 Hz	47.6 dB
400 Hz	48.1 dB	500 Hz	46.8 dB
630 Hz	45.9 dB	800 Hz	47.4 dB
1000 Hz	47.1 dB	1250 Hz	47.9 dB
1600 Hz	47.4 dB	2000 Hz	45.9 dB
2500 Hz	44.3 dB	3150 Hz	40.2 dB
4000 Hz	41.6 dB	5000 Hz	40.5 dB
6300 Hz	37.8 dB	8000 Hz	36.2 dB

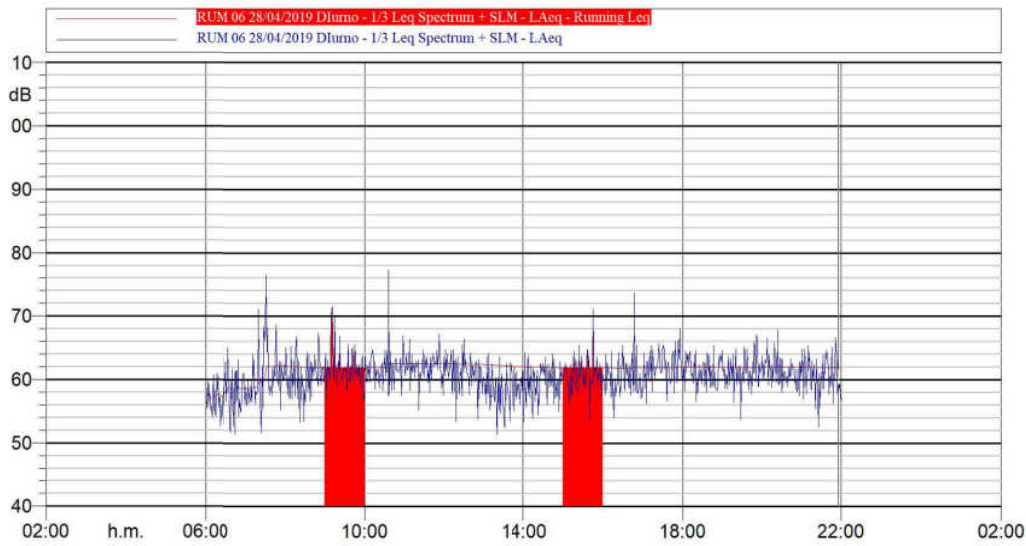
RUM 06 27/04/2019 Notturmo 1/3 Leq Spectrum + SLM - Lineare			
Hz	dB	Hz	dB
6.3 Hz	39.5 dB	8 Hz	40.5 dB
10 Hz	42.5 dB	12.5 Hz	46.7 dB
16 Hz	52.0 dB	20 Hz	49.3 dB
25 Hz	56.1 dB	31.5 Hz	53.0 dB
40 Hz	55.2 dB	50 Hz	57.8 dB
63 Hz	54.9 dB	80 Hz	55.8 dB
100 Hz	61.6 dB	125 Hz	54.0 dB
160 Hz	51.9 dB	200 Hz	51.2 dB
250 Hz	50.4 dB	315 Hz	51.7 dB
400 Hz	52.5 dB	500 Hz	52.6 dB
630 Hz	51.9 dB	800 Hz	50.8 dB
1000 Hz	52.0 dB	1250 Hz	50.6 dB
1600 Hz	50.1 dB	2000 Hz	48.4 dB
2500 Hz	46.6 dB	3150 Hz	42.6 dB
4000 Hz	40.0 dB	5000 Hz	38.5 dB
6300 Hz	38.0 dB	8000 Hz	36.1 dB



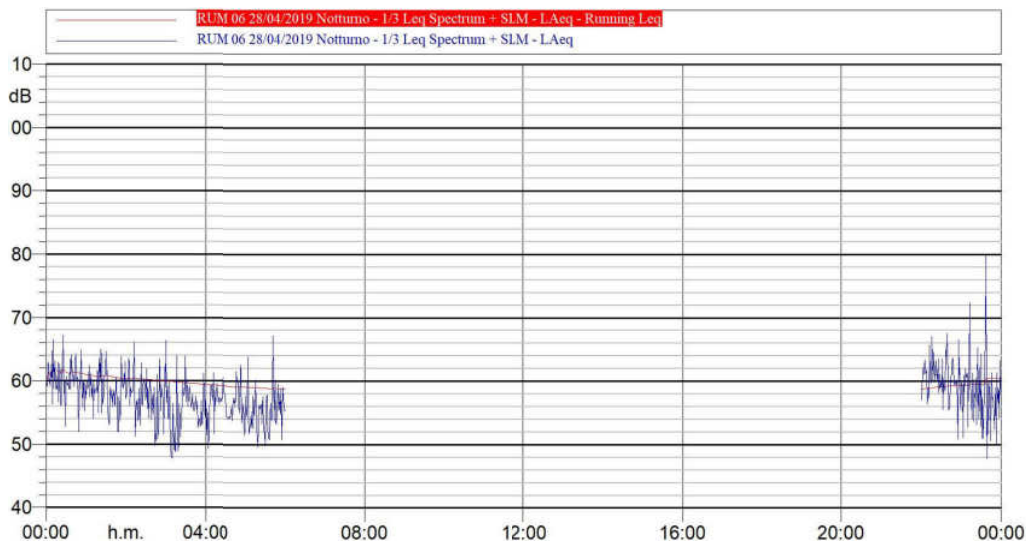
Intervallo Giorno/Notte-RUM0628/04/2019	
LDay, Evening, Night	Laeq dB(A)
Lnight	58,8
Lday	61,5
LEvening	61,8
LNight	64,4

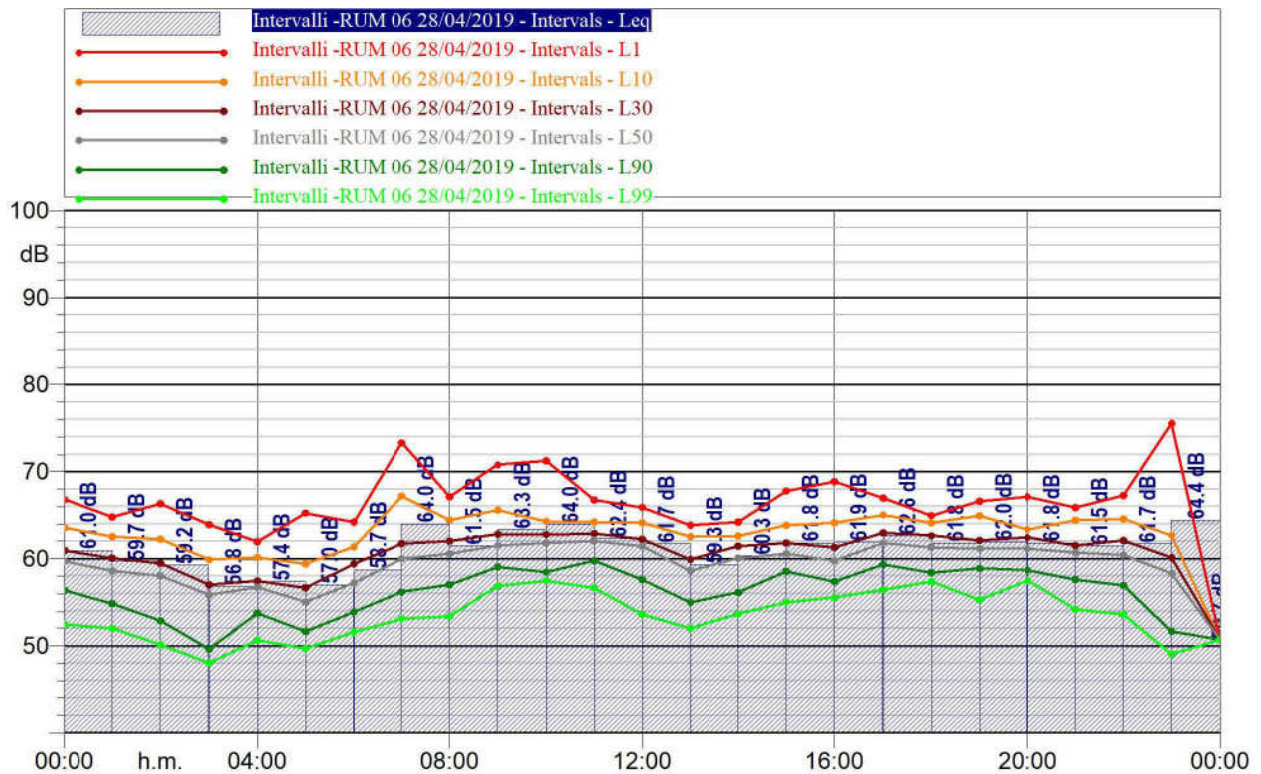


L_{Aeq} 61.9

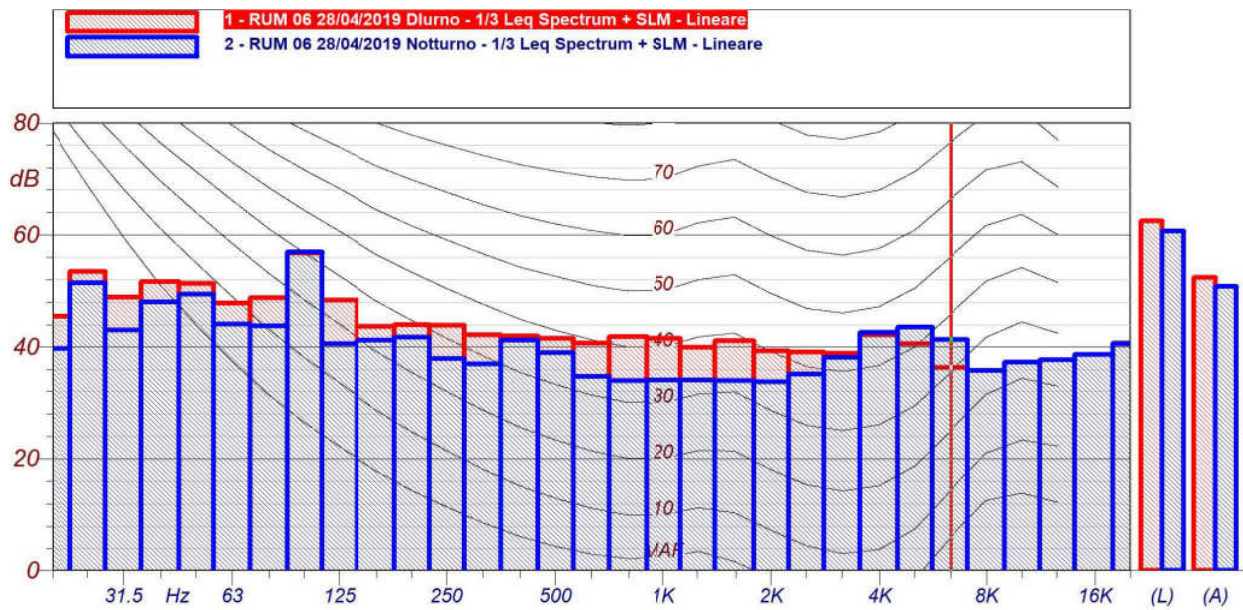


L_{Aeq} 60.4



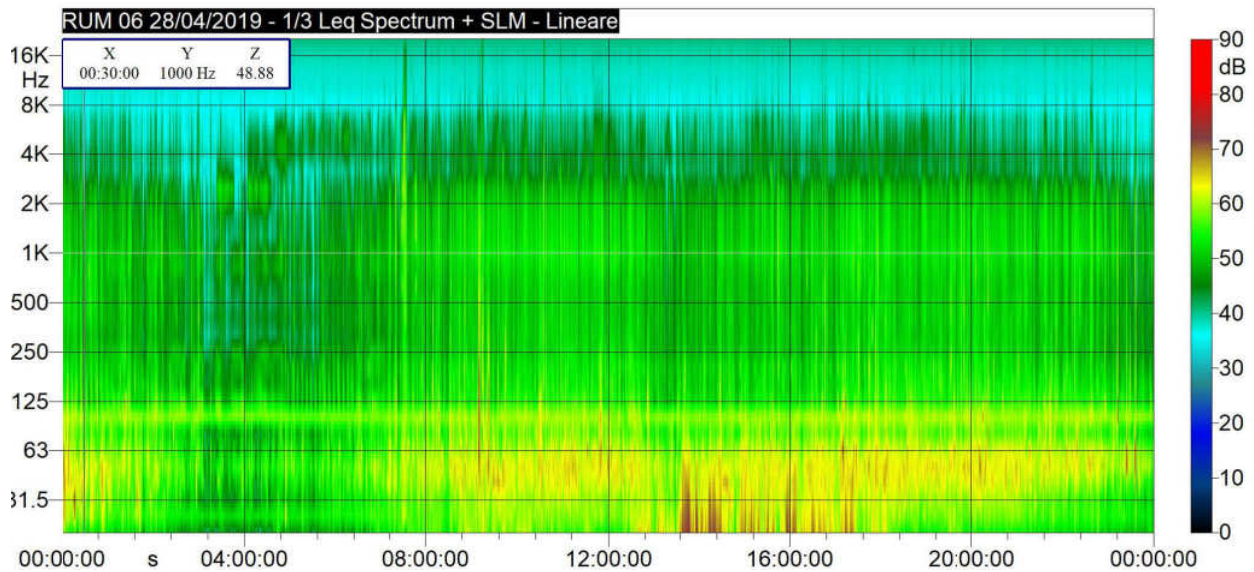


Intervalli-RUM0628/04/2019									
Time(s)	Leq	Lmin	Lmax	L1	L10	L30	L50	L90	L99
	LAeq(dBA)	LAeq(dBA)	LAeq(dBA)	LAeq(dBA)	LAeq(dBA)	LAeq(dBA)	LAeq(dBA)	LAeq(dBA)	LAeq(dBA)
28/04/2019 00:00	61	52	67,2	66,8	63,6	61	59,7	56,4	52,5
28/04/2019 01:00	59,7	52	65	64,8	62,5	60,1	58,7	54,8	52
28/04/2019 02:00	59,2	49,8	66,4	66,3	62,3	59,5	58,1	52,9	50,2
28/04/2019 03:00	56,8	47,8	64	63,9	59,9	57	55,8	49,7	48
28/04/2019 04:00	57,4	49,4	62,5	62	60,1	57,5	56,8	53,8	50,6
28/04/2019 05:00	57	49,6	67,2	65,3	59,4	56,6	55,1	51,7	49,7
28/04/2019 06:00	58,7	51,4	65	64,2	61,4	59,4	57,3	53,9	51,6
28/04/2019 07:00	64	51,6	76,5	73,3	67,2	61,7	60	56,2	53,1
28/04/2019 08:00	61,5	53,3	67,4	67,1	64,4	62	60,6	57	53,4
28/04/2019 09:00	63,3	56,8	71,6	70,8	65,6	62,8	61,5	59	56,9
28/04/2019 10:00	64	57,5	77,3	71,2	64,3	62,8	61,8	58,5	57,5
28/04/2019 11:00	62,4	55,3	67,2	66,7	64,2	62,9	62	59,8	56,7
28/04/2019 12:00	61,7	53,3	66,5	65,9	64,1	62,3	61,5	57,6	53,6
28/04/2019 13:00	59,3	51,4	64,2	63,8	62,5	59,9	58,7	55	52
28/04/2019 14:00	60,3	53,3	64,3	64,2	62,6	61,4	60	56,2	53,7
28/04/2019 15:00	61,8	53,5	71,1	67,8	63,8	61,8	60,6	58,5	55
28/04/2019 16:00	61,9	54	73,7	68,9	64,1	61,3	59,8	57,4	55,5
28/04/2019 17:00	62,6	56,2	68	66,9	65	63	61,8	59,4	56,4
28/04/2019 18:00	61,8	56,5	65,5	65	64,1	62,7	61,3	58,4	57,4
28/04/2019 19:00	62	53,7	67,1	66,6	64,9	62,1	61,2	58,9	55,3
28/04/2019 20:00	61,8	57,4	67,9	67,1	63,3	62,4	61,2	58,7	57,5
28/04/2019 21:00	61,5	52,5	66,6	65,9	64,4	61,5	60,7	57,6	54,2
28/04/2019 22:00	61,7	50,9	67,5	67,3	64,6	62,1	60,4	57	53,6
28/04/2019 23:00	64,4	47,8	80	75,5	62,7	60,1	58,3	51,6	49

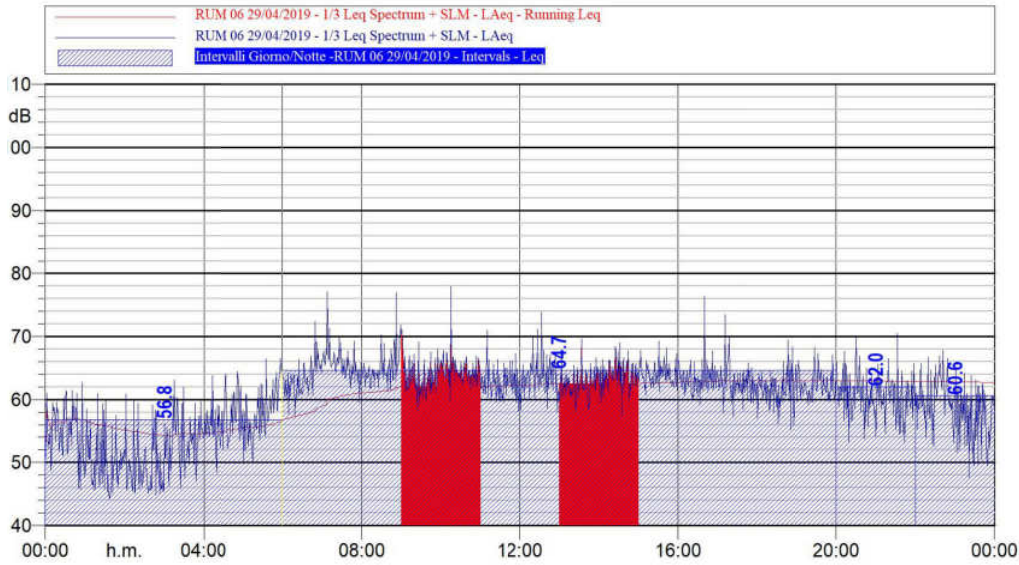


RUM 06 28/04/2019 Diurno 1/3 Leq Spectrum + SLM - Lineare			
Hz	dB	Hz	dB
6.3 Hz	36.0 dB	8 Hz	37.6 dB
10 Hz	42.5 dB	12.5 Hz	44.5 dB
16 Hz	52.1 dB	20 Hz	45.5 dB
25 Hz	53.5 dB	31.5 Hz	48.9 dB
40 Hz	51.6 dB	50 Hz	51.3 dB
63 Hz	47.8 dB	80 Hz	48.7 dB
100 Hz	56.7 dB	125 Hz	48.3 dB
160 Hz	43.6 dB	200 Hz	43.9 dB
250 Hz	43.9 dB	315 Hz	42.1 dB
400 Hz	41.9 dB	500 Hz	41.5 dB
630 Hz	40.7 dB	800 Hz	41.8 dB
1000 Hz	41.5 dB	1250 Hz	40.0 dB
1600 Hz	41.1 dB	2000 Hz	39.2 dB
2500 Hz	39.0 dB	3150 Hz	38.8 dB
4000 Hz	42.1 dB	5000 Hz	40.6 dB
6300 Hz	36.3 dB	8000 Hz	35.8 dB

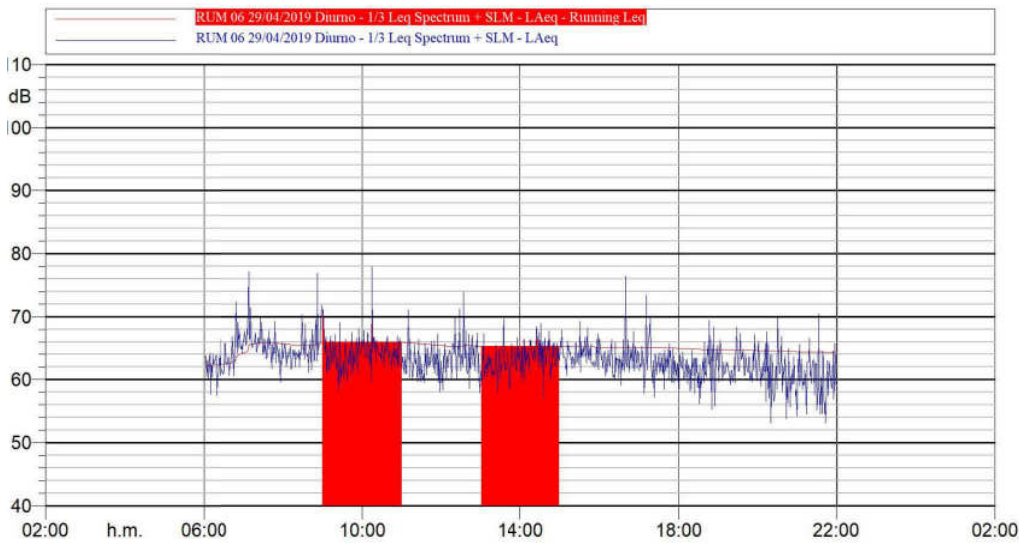
RUM 06 28/04/2019 Notturmo 1/3 Leq Spectrum + SLM - Lineare			
Hz	dB	Hz	dB
6.3 Hz	48.3 dB	8 Hz	45.1 dB
10 Hz	42.3 dB	12.5 Hz	39.3 dB
16 Hz	38.3 dB	20 Hz	39.7 dB
25 Hz	51.4 dB	31.5 Hz	43.0 dB
40 Hz	47.9 dB	50 Hz	49.4 dB
63 Hz	44.0 dB	80 Hz	43.7 dB
100 Hz	56.9 dB	125 Hz	40.6 dB
160 Hz	41.2 dB	200 Hz	41.7 dB
250 Hz	37.8 dB	315 Hz	36.9 dB
400 Hz	41.2 dB	500 Hz	38.9 dB
630 Hz	34.7 dB	800 Hz	33.9 dB
1000 Hz	34.1 dB	1250 Hz	34.0 dB
1600 Hz	33.9 dB	2000 Hz	33.7 dB
2500 Hz	35.1 dB	3150 Hz	38.1 dB
4000 Hz	42.5 dB	5000 Hz	43.5 dB
6300 Hz	41.3 dB	8000 Hz	35.7 dB



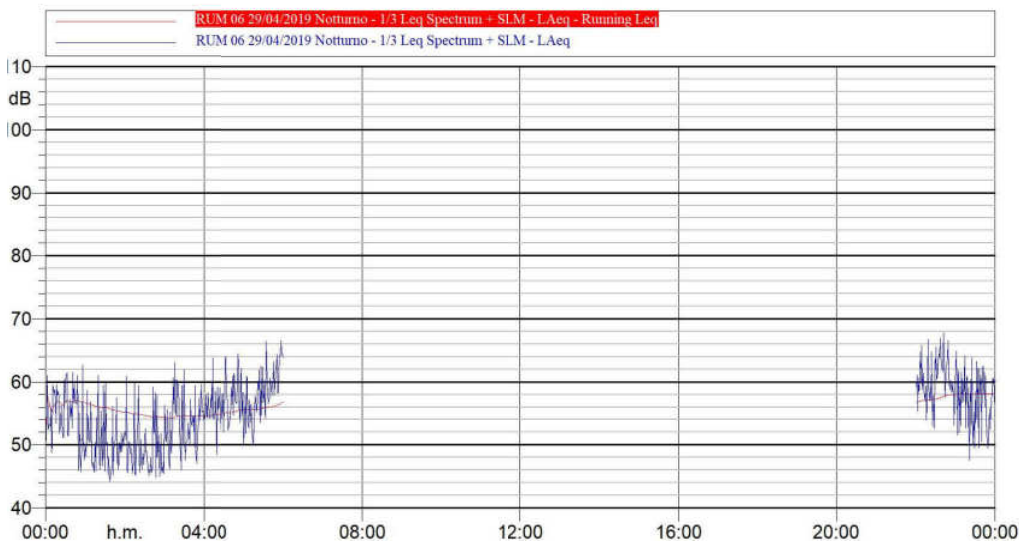
Intervalli Giorno/Notte-RUM0629/04/2019	
LDay, Evening, Night	Laeq
	dB(A)
Lnight	56,8
Lday	64,7
LEvening	62
LNight	60,6

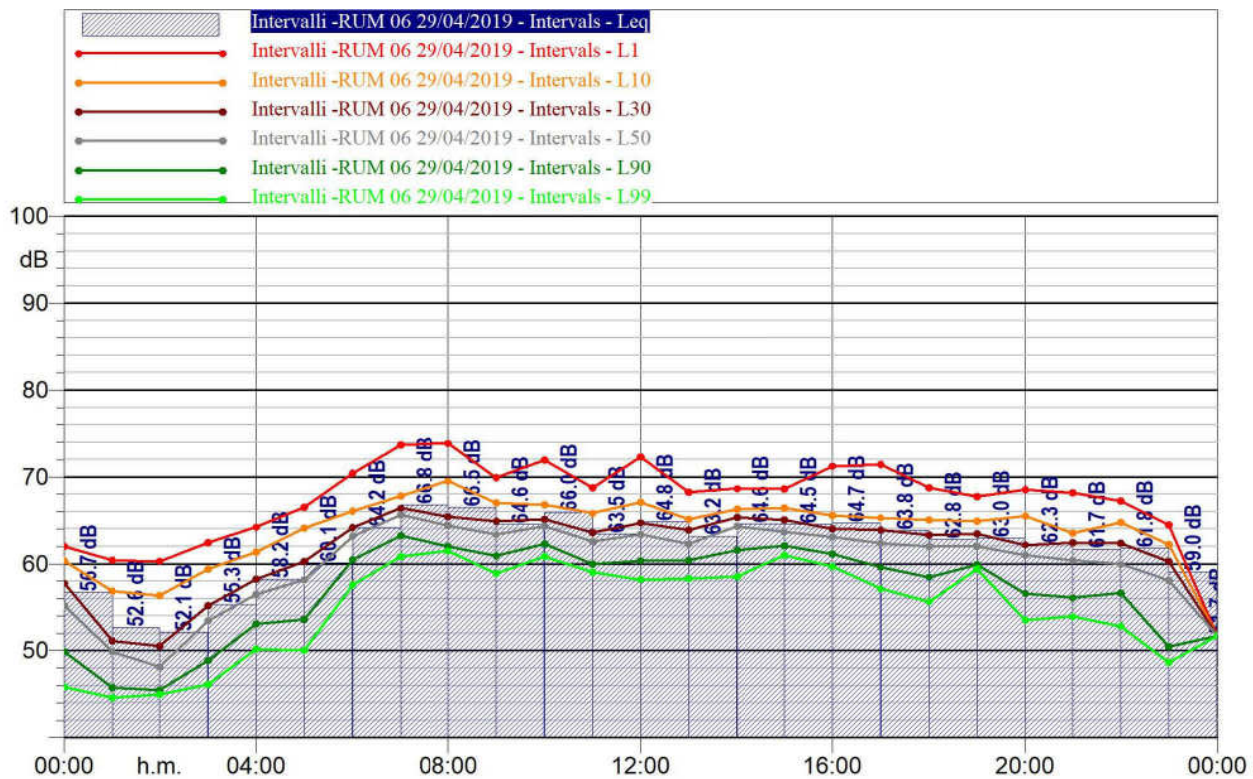


Laeq 64.3

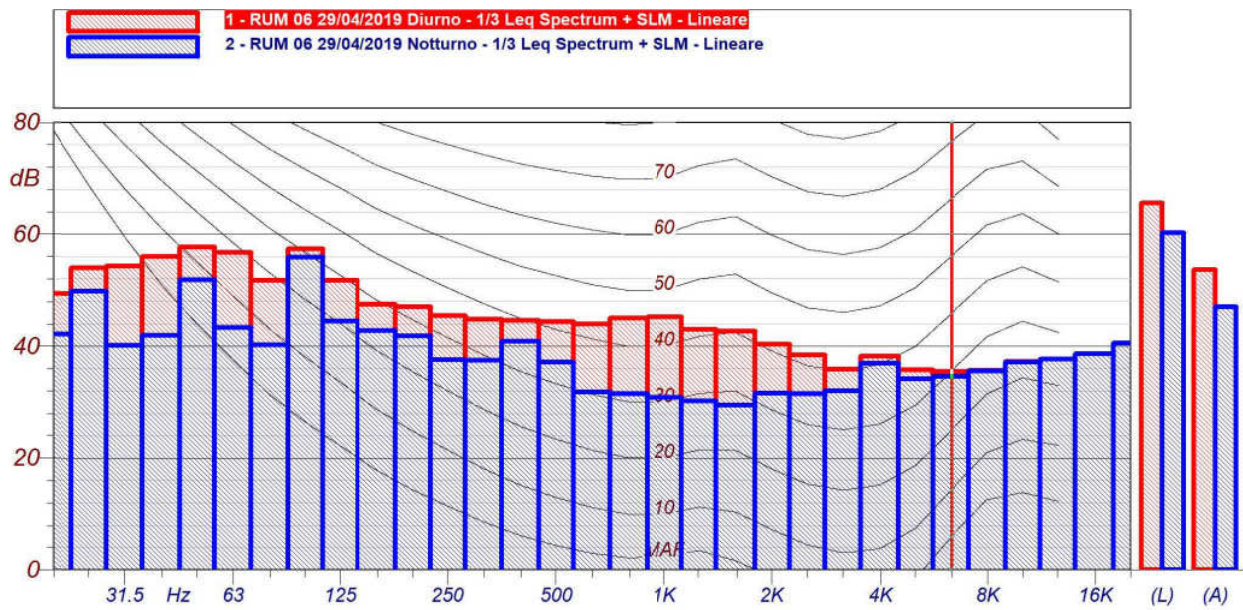


Laeq 58.1



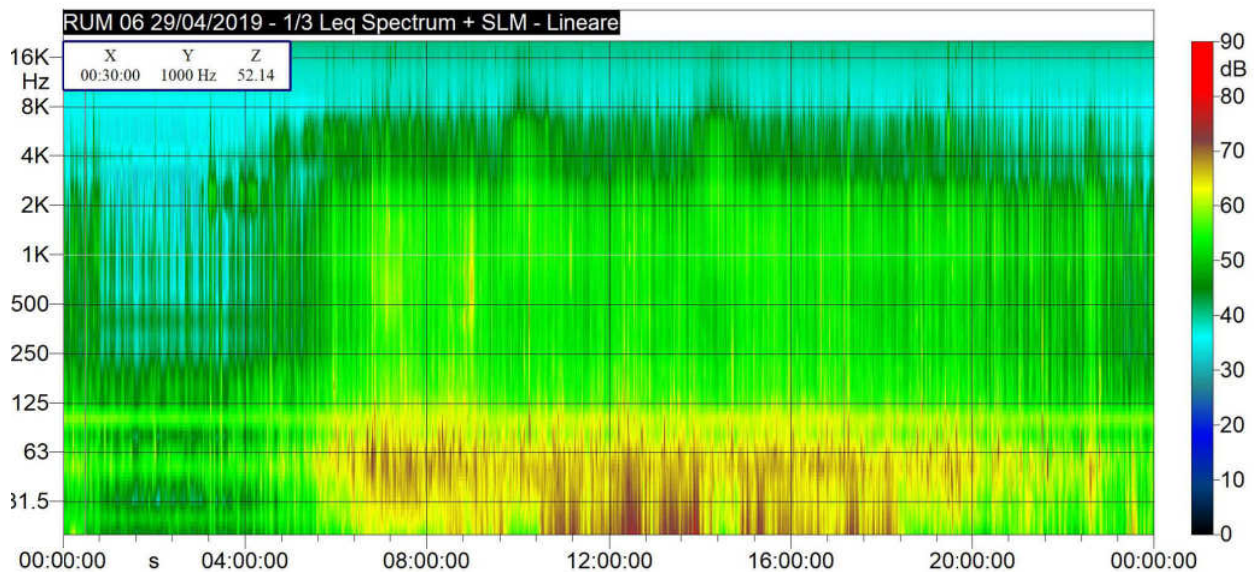


Intervalli-RUM0629/04/2019									
Time(s)	Leq	Lmin	Lmax	L1	L10	L30	L50	L90	L99
	LAeq(dBA)	LAeq(dBA)	LAeq(dBA)	LAeq(dBA)	LAeq(dBA)	LAeq(dBA)	LAeq(dBA)	LAeq(dBA)	LAeq(dBA)
29/04/2019 00:00	56,7	45,7	62,7	62	60,3	57,8	55,2	49,9	45,8
29/04/2019 01:00	52,6	44,2	61	60,4	56,9	51,1	49,9	45,8	44,6
29/04/2019 02:00	52,1	44,8	60,9	60,3	56,4	50,6	48,2	45,5	45
29/04/2019 03:00	55,3	46	63,1	62,5	59,4	55,2	53,5	48,9	46,1
29/04/2019 04:00	58,2	48,5	64,4	64,2	61,4	58,2	56,5	53,1	50,2
29/04/2019 05:00	60,1	50	66,5	66,5	64,1	60,2	58,2	53,6	50,1
29/04/2019 06:00	64,2	57,5	72,3	70,4	66,1	64,2	63,2	60,5	57,6
29/04/2019 07:00	66,8	59,5	77,1	73,7	67,8	66,4	65,6	63,3	60,9
29/04/2019 08:00	66,5	61,3	76,9	73,9	69,5	65,4	64,4	62	61,5
29/04/2019 09:00	64,6	58,3	71,1	69,9	67	64,9	63,3	60,9	58,9
29/04/2019 10:00	66	59,6	77,9	71,9	66,8	65,1	64,4	62,3	60,8
29/04/2019 11:00	63,5	58,2	71,1	68,8	65,8	63,6	62,6	60	59
29/04/2019 12:00	64,8	57,9	73,9	72,3	67,1	64,7	63,4	60,4	58,2
29/04/2019 13:00	63,2	58,1	69,7	68,3	65,1	63,9	62,3	60,4	58,3
29/04/2019 14:00	64,6	57,2	69	68,6	66,3	65,3	64,4	61,6	58,6
29/04/2019 15:00	64,5	60,7	69,2	68,6	66,4	65	63,7	62,1	61
29/04/2019 16:00	64,7	59,1	76,4	71,3	65,6	64	63,1	61,2	59,7
29/04/2019 17:00	63,8	57	73,5	71,4	65,3	63,9	62,4	59,6	57,1
29/04/2019 18:00	62,8	55,3	69,4	68,8	65	63,3	62	58,5	55,7
29/04/2019 19:00	63	59,2	68,3	67,8	64,9	63,5	62	59,9	59,4
29/04/2019 20:00	62,3	53,1	69,9	68,5	65,5	62,2	61	56,6	53,5
29/04/2019 21:00	61,7	53,1	70,5	68,2	63,5	62,4	60,5	56,1	53,9
29/04/2019 22:00	61,8	52,6	67,8	67,3	64,8	62,4	60	56,7	52,8
29/04/2019 23:00	59	47,5	64,9	64,5	62,2	60,3	58,1	50,5	48,7

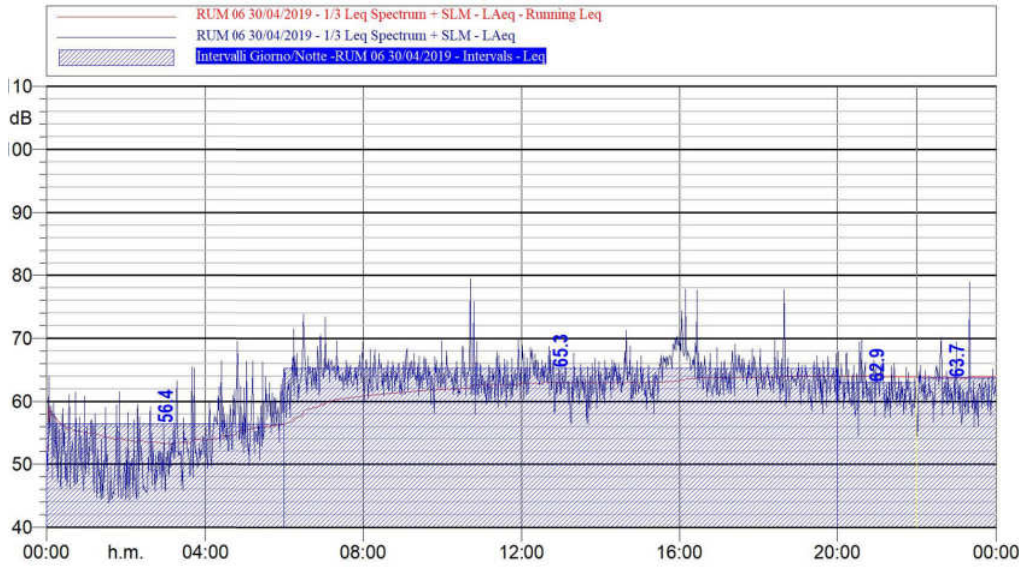


RUM 06 29/04/2019 Diurno 1/3 Leq Spectrum + SLM - Lineare			
Hz	dB	Hz	dB
6.3 Hz	41.8 dB	8 Hz	44.3 dB
10 Hz	46.9 dB	12.5 Hz	49.2 dB
16 Hz	50.5 dB	20 Hz	49.4 dB
25 Hz	53.9 dB	31.5 Hz	54.3 dB
40 Hz	56.0 dB	50 Hz	57.7 dB
63 Hz	56.7 dB	80 Hz	51.7 dB
100 Hz	57.3 dB	125 Hz	51.8 dB
160 Hz	47.4 dB	200 Hz	47.1 dB
250 Hz	45.5 dB	315 Hz	44.8 dB
400 Hz	44.6 dB	500 Hz	44.3 dB
630 Hz	44.0 dB	800 Hz	45.1 dB
1000 Hz	45.2 dB	1250 Hz	42.9 dB
1600 Hz	42.7 dB	2000 Hz	40.3 dB
2500 Hz	38.4 dB	3150 Hz	35.9 dB
4000 Hz	38.2 dB	5000 Hz	35.8 dB
6300 Hz	35.5 dB	8000 Hz	35.6 dB

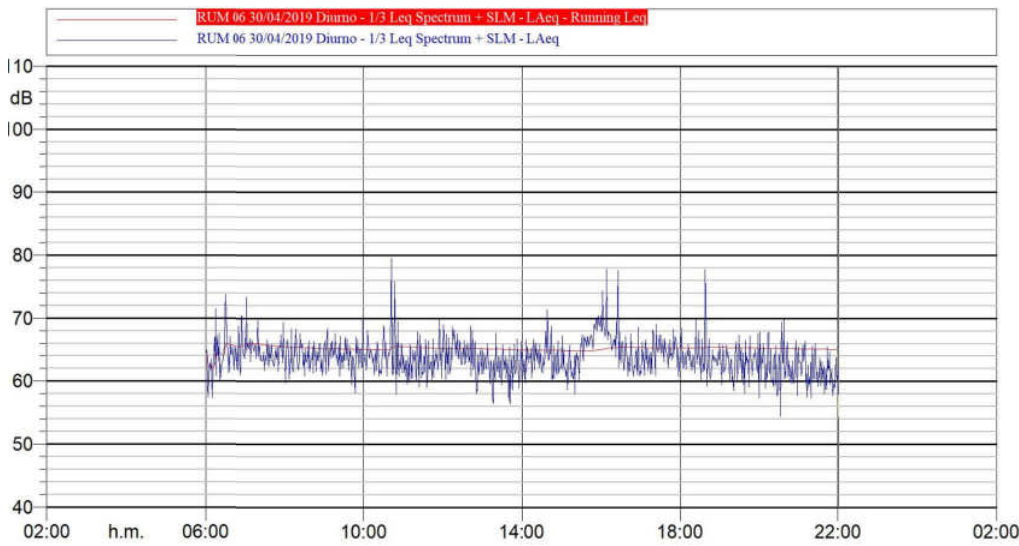
RUM 06 29/04/2019 Notturmo 1/3 Leq Spectrum + SLM - Lineare			
Hz	dB	Hz	dB
6.3 Hz	48.7 dB	8 Hz	45.0 dB
10 Hz	43.7 dB	12.5 Hz	45.8 dB
16 Hz	45.3 dB	20 Hz	42.2 dB
25 Hz	49.8 dB	31.5 Hz	40.1 dB
40 Hz	41.9 dB	50 Hz	51.9 dB
63 Hz	43.3 dB	80 Hz	40.2 dB
100 Hz	55.9 dB	125 Hz	44.5 dB
160 Hz	42.7 dB	200 Hz	41.9 dB
250 Hz	37.5 dB	315 Hz	37.5 dB
400 Hz	40.9 dB	500 Hz	37.2 dB
630 Hz	31.8 dB	800 Hz	31.4 dB
1000 Hz	30.8 dB	1250 Hz	30.3 dB
1600 Hz	29.5 dB	2000 Hz	31.6 dB
2500 Hz	31.4 dB	3150 Hz	32.1 dB
4000 Hz	36.9 dB	5000 Hz	34.1 dB
6300 Hz	34.6 dB	8000 Hz	35.5 dB



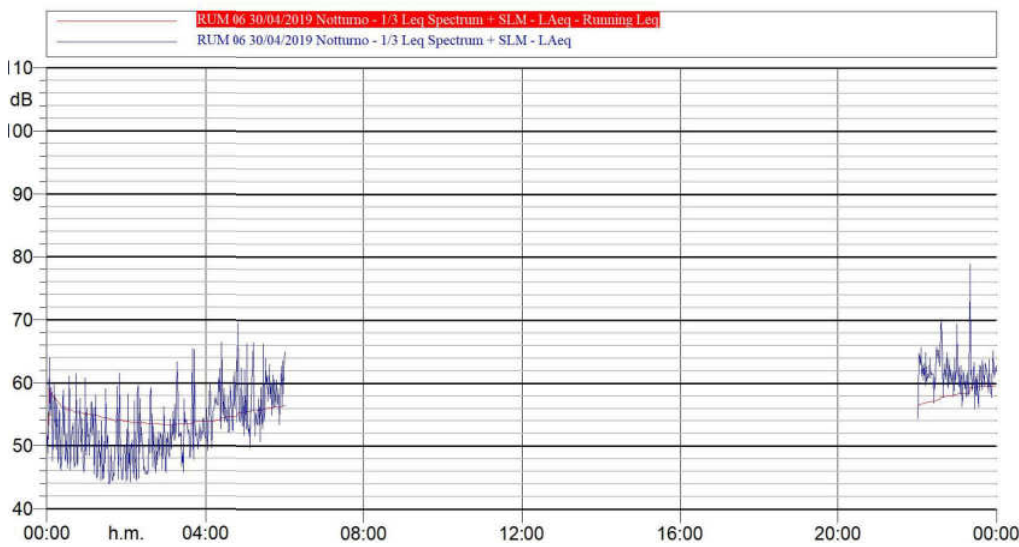
Intervalli Giorno/Notte-RUM0630/04/2019	
LDay, Evening, Night	Laeq
	dB(A)
Lnight	56,4
Lday	65,3
LEvening	62,9
LNight	63,7

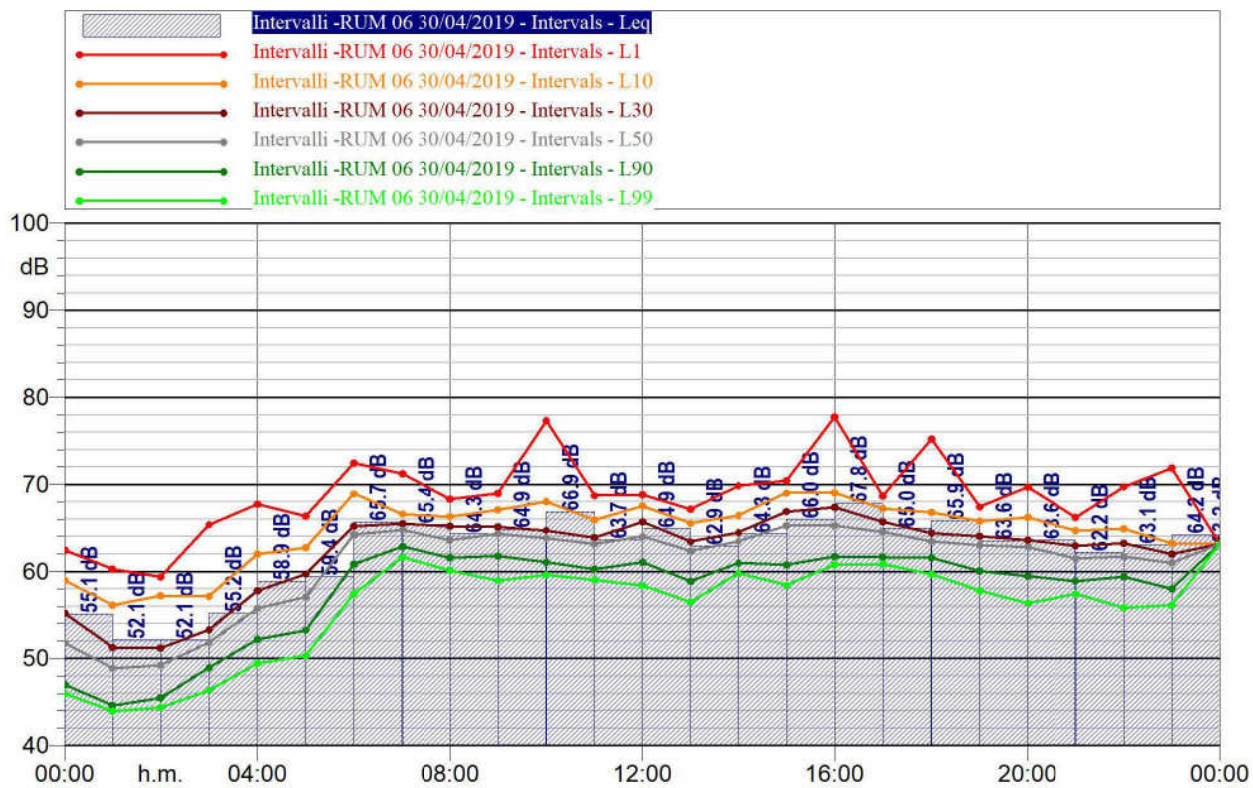


LAeq 65.0

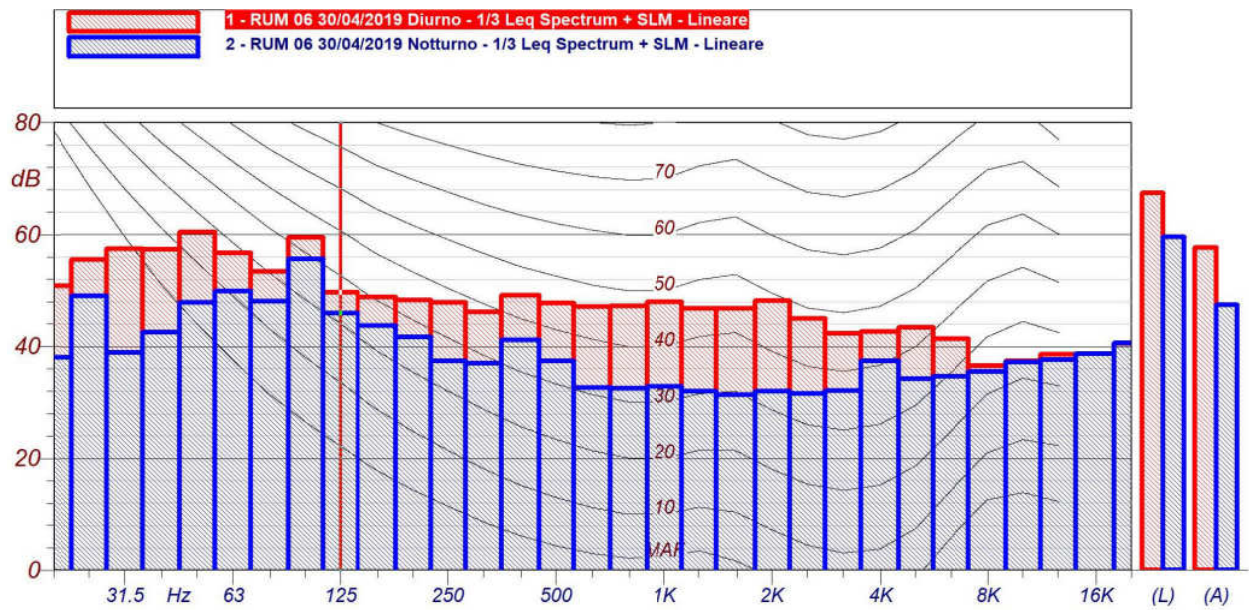


LAeq 59.6



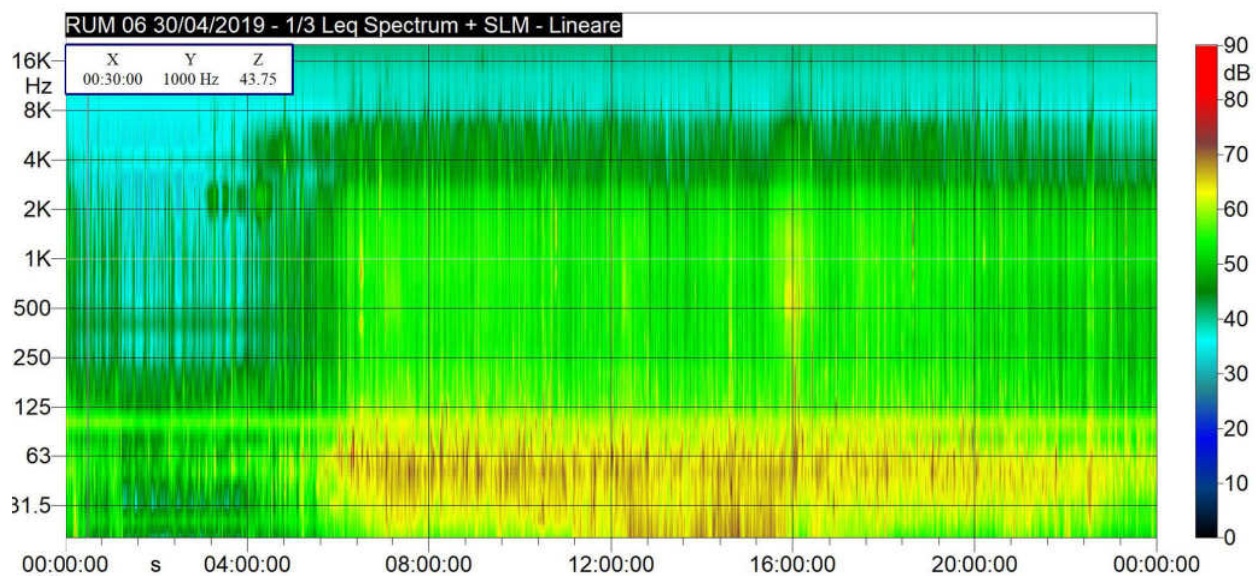


Intervalli-RUM0630/04/2019									
Time(s)	Leq	Lmin	Lmax	L1	L10	L30	L50	L90	L99
	LAeq(dBA)	LAeq(dBA)	LAeq(dBA)	LAeq(dBA)	LAeq(dBA)	LAeq(dBA)	LAeq(dBA)	LAeq(dBA)	LAeq(dBA)
30/04/2019 00:00	55,1	45,7	64	62,5	58,9	55,2	51,8	47	45,9
30/04/2019 01:00	52,1	43,9	61,5	60,3	56,2	51,3	48,9	44,6	44
30/04/2019 02:00	52,1	44,3	59,6	59,4	57,2	51,2	49,3	45,5	44,4
30/04/2019 03:00	55,2	45,9	65,5	65,4	57,1	53,3	51,8	48,9	46,4
30/04/2019 04:00	58,9	49,3	69,5	67,7	62	57,8	55,8	52,2	49,5
30/04/2019 05:00	59,4	49,7	66,4	66,3	62,7	59,7	57,1	53,3	50,3
30/04/2019 06:00	65,7	57,4	73,8	72,4	68,9	65,2	64,3	60,9	57,5
30/04/2019 07:00	65,4	61,6	73,4	71,2	66,6	65,5	64,8	62,9	61,7
30/04/2019 08:00	64,3	59,8	68,3	68,3	66,3	65,2	63,6	61,6	60,2
30/04/2019 09:00	64,9	58,2	69,7	69	67,1	65,2	64,4	61,8	59
30/04/2019 10:00	66,9	58	79,5	77,3	68	64,7	63,8	61,1	59,6
30/04/2019 11:00	63,7	59	69,9	68,7	66	63,9	63,2	60,3	59,1
30/04/2019 12:00	64,9	58	68,9	68,8	67,5	65,7	64	61,1	58,4
30/04/2019 13:00	62,9	56,4	67,7	67,2	65,5	63,4	62,4	58,9	56,5
30/04/2019 14:00	64,3	59,7	71,3	69,8	66,4	64,5	63,5	61	59,8
30/04/2019 15:00	66	58	70,4	70,4	69	66,9	65,3	60,8	58,4
30/04/2019 16:00	67,8	60,8	77,8	77,7	69	67,4	65,3	61,7	60,8
30/04/2019 17:00	65	60,8	69,1	68,7	67,2	65,7	64,6	61,7	60,9
30/04/2019 18:00	65,9	59,3	77,7	75,2	66,8	64,4	63,5	61,6	59,7
30/04/2019 19:00	63,6	57,4	67,6	67,4	65,8	64	63	60	57,8
30/04/2019 20:00	63,6	54,5	70,1	69,7	66,2	63,6	62,8	59,5	56,4
30/04/2019 21:00	62,2	57,4	66,5	66,2	64,7	62,9	61,5	58,9	57,5
30/04/2019 22:00	63,1	54,4	70,2	69,7	64,9	63,2	61,7	59,4	55,8
30/04/2019 23:00	64,2	56	78,9	71,9	63,2	62	61	58	56,1

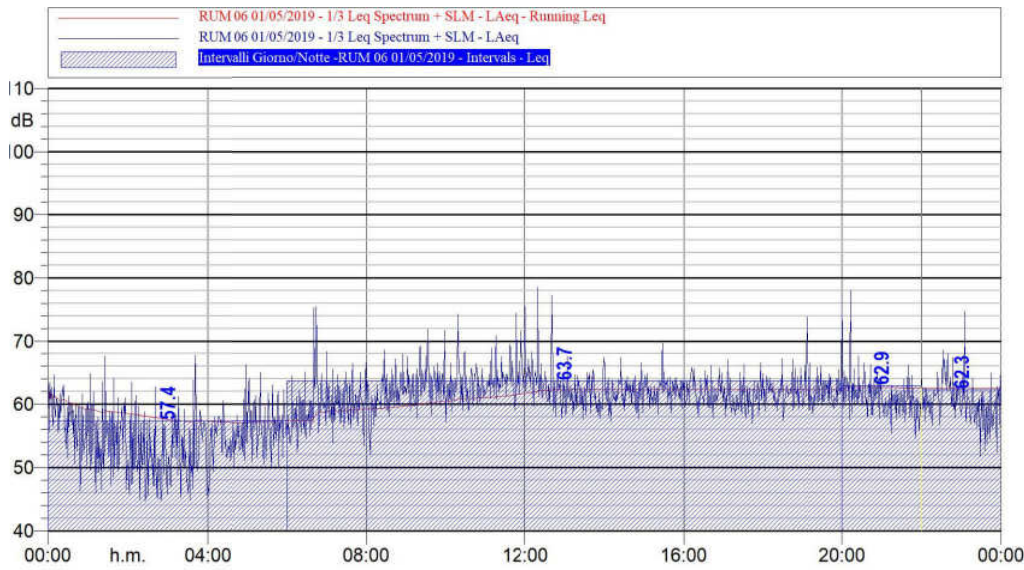


RUM 06 30/04/2019 Diurno 1/3 Leq Spectrum + SLM - Lineare			
Hz	dB	Hz	dB
6.3 Hz	49.1 dB	8 Hz	47.1 dB
10 Hz	46.9 dB	12.5 Hz	48.7 dB
16 Hz	48.3 dB	20 Hz	50.9 dB
25 Hz	55.5 dB	31.5 Hz	57.4 dB
40 Hz	57.4 dB	50 Hz	60.4 dB
63 Hz	56.7 dB	80 Hz	53.4 dB
100 Hz	59.5 dB	125 Hz	49.7 dB
160 Hz	48.8 dB	200 Hz	48.3 dB
250 Hz	47.9 dB	315 Hz	46.2 dB
400 Hz	49.2 dB	500 Hz	47.8 dB
630 Hz	47.1 dB	800 Hz	47.2 dB
1000 Hz	48.0 dB	1250 Hz	46.8 dB
1600 Hz	46.8 dB	2000 Hz	48.2 dB
2500 Hz	45.0 dB	3150 Hz	42.4 dB
4000 Hz	42.6 dB	5000 Hz	43.4 dB
6300 Hz	41.3 dB	8000 Hz	36.6 dB

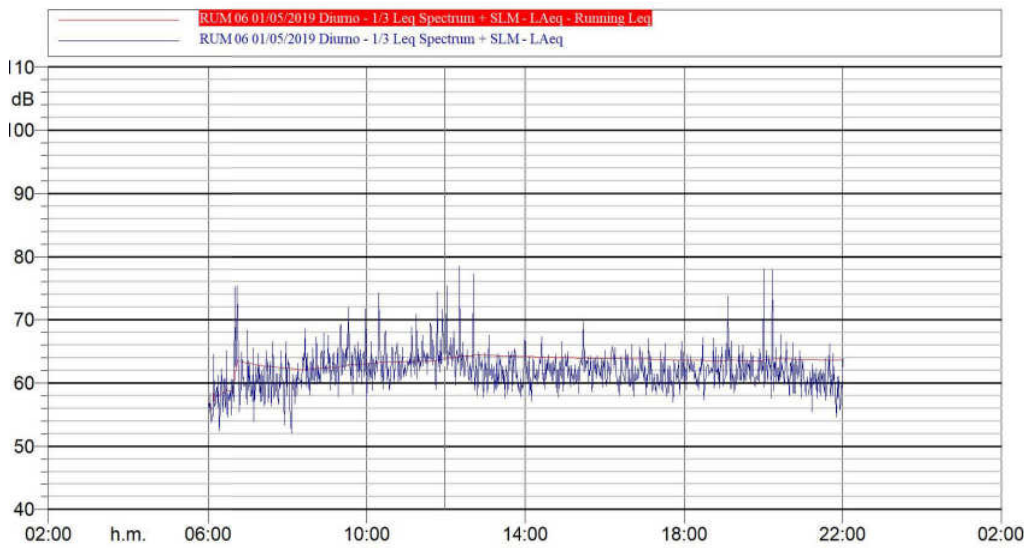
RUM 06 30/04/2019 Notturmo 1/3 Leq Spectrum + SLM - Lineare			
Hz	dB	Hz	dB
6.3 Hz	41.8 dB	8 Hz	38.7 dB
10 Hz	39.5 dB	12.5 Hz	38.4 dB
16 Hz	36.8 dB	20 Hz	38.1 dB
25 Hz	49.1 dB	31.5 Hz	38.9 dB
40 Hz	42.6 dB	50 Hz	47.9 dB
63 Hz	49.9 dB	80 Hz	48.1 dB
100 Hz	55.7 dB	125 Hz	45.9 dB
160 Hz	43.7 dB	200 Hz	41.7 dB
250 Hz	37.4 dB	315 Hz	37.0 dB
400 Hz	41.2 dB	500 Hz	37.4 dB
630 Hz	32.7 dB	800 Hz	32.5 dB
1000 Hz	32.8 dB	1250 Hz	32.0 dB
1600 Hz	31.4 dB	2000 Hz	31.9 dB
2500 Hz	31.6 dB	3150 Hz	32.1 dB
4000 Hz	37.4 dB	5000 Hz	34.2 dB
6300 Hz	34.7 dB	8000 Hz	35.5 dB



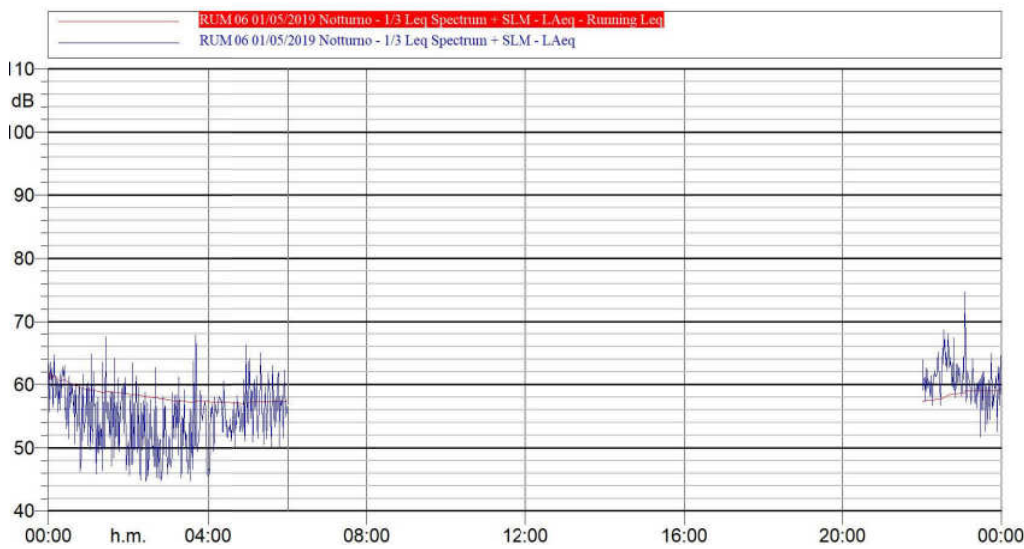
Intervalli Giorno/Notte-RUM06/05/2019	
LDay, Evening, Night	Laeq
	dB(A)
LNight	57,4
Lday	63,7
LEvening	62,9
LNight	62,3

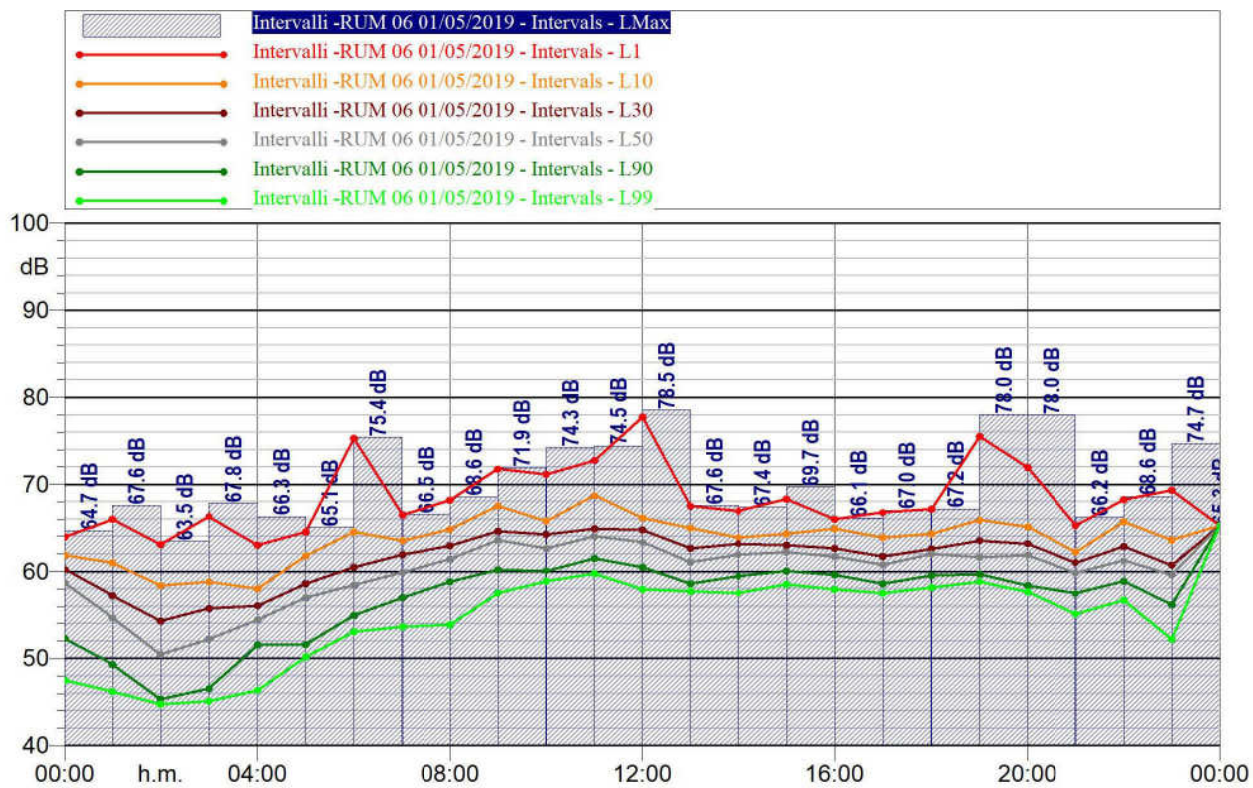


LAeq 63.6

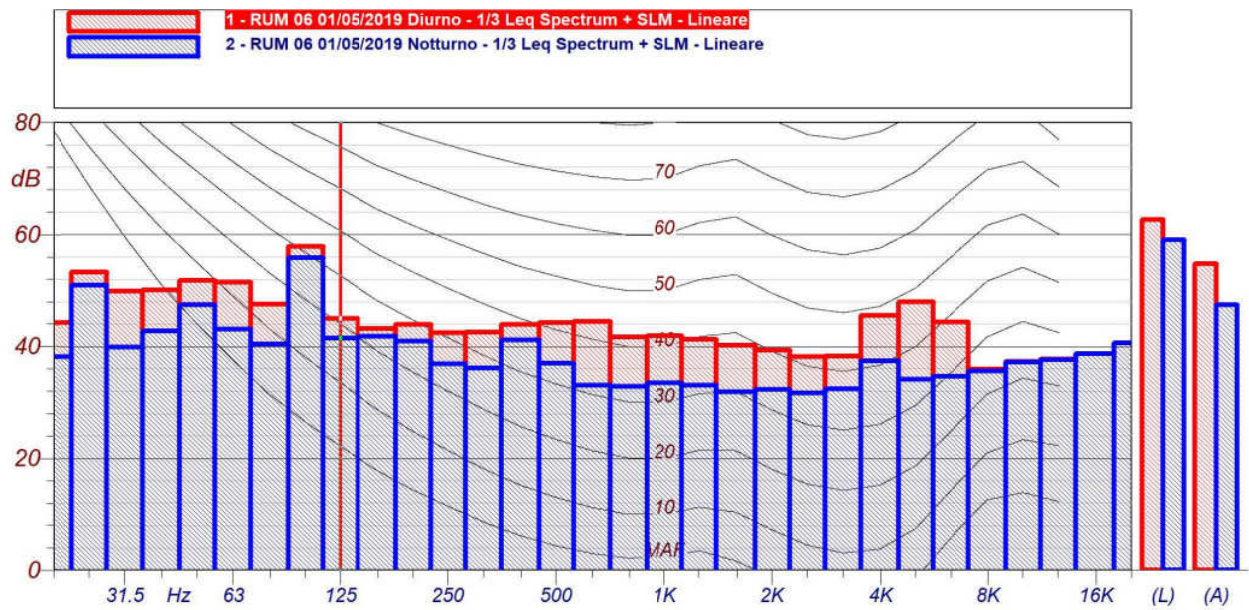


LAeq 59.2





Intervalli-RUM0601/05/2019									
Time(s)	Leq	Lmin	Lmax	L1	L10	L30	L50	L90	L99
	LAeq(dBA)	LAeq(dBA)	LAeq(dBA)	LAeq(dBA)	LAeq(dBA)	LAeq(dBA)	LAeq(dBA)	LAeq(dBA)	LAeq(dBA)
01/05/2019 00:00	59,2	46,2	64,7	64	61,9	60,2	58,7	52,3	47,5
01/05/2019 01:00	57,7	45,9	67,6	66	61	57,2	54,7	49,3	46,2
01/05/2019 02:00	54,8	44,7	63,5	63,1	58,4	54,3	50,5	45,3	44,8
01/05/2019 03:00	56,5	44,8	67,8	66,3	58,8	55,8	52,2	46,6	45,1
01/05/2019 04:00	56,1	45,9	66,3	63,1	58	56,1	54,4	51,5	46,4
01/05/2019 05:00	58,4	50,1	65,1	64,6	61,8	58,6	57	51,6	50,2
01/05/2019 06:00	63,3	52,4	75,4	75,3	64,5	60,5	58,5	55	53
01/05/2019 07:00	61,1	53,4	66,5	66,5	63,5	62	59,9	57	53,7
01/05/2019 08:00	62,5	52	68,6	68,2	64,8	62,9	61,5	58,8	53,9
01/05/2019 09:00	64,7	57,2	71,9	71,8	67,5	64,6	63,6	60,2	57,6
01/05/2019 10:00	64,3	58,8	74,3	71,2	65,8	64,2	62,7	60,1	58,9
01/05/2019 11:00	65,6	59	74,5	72,8	68,7	64,9	64	61,5	59,8
01/05/2019 12:00	66,8	57,8	78,5	77,7	66,1	64,8	63,3	60,5	57,9
01/05/2019 13:00	62,3	57,7	67,6	67,5	65	62,6	61,1	58,6	57,8
01/05/2019 14:00	62,4	57,2	67,4	66,9	63,9	63,2	62	59,5	57,6
01/05/2019 15:00	62,9	58,4	69,7	68,3	64,3	63	62,3	60,1	58,5
01/05/2019 16:00	62,4	57,9	66,1	66	64,9	62,6	61,7	59,6	58
01/05/2019 17:00	61,7	57	67	66,8	63,9	61,7	60,8	58,6	57,5
01/05/2019 18:00	62,4	57,4	67,2	67,1	64,3	62,6	62	59,6	58,2
01/05/2019 19:00	65,1	58,5	78	75,5	65,9	63,6	61,7	59,7	58,9
01/05/2019 20:00	64,5	57,6	78	71,9	65,1	63,2	61,9	58,4	57,7
01/05/2019 21:00	60,5	54,6	66,2	65,3	62,2	61	59,8	57,5	55,1
01/05/2019 22:00	62,7	56,7	68,6	68,2	65,7	62,9	61,3	58,9	56,7
01/05/2019 23:00	61,9	51,8	74,7	69,3	63,6	60,7	59,6	56,2	52,2



RUM 06 01/05/2019 Diurno 1/3 Leq Spectrum + SLM - Lineare			
Hz	dB	Hz	dB
6.3 Hz	36.3 dB	8 Hz	38.8 dB
10 Hz	37.0 dB	12.5 Hz	40.0 dB
16 Hz	42.4 dB	20 Hz	44.2 dB
25 Hz	53.3 dB	31.5 Hz	49.9 dB
40 Hz	50.1 dB	50 Hz	51.8 dB
63 Hz	51.5 dB	80 Hz	47.5 dB
100 Hz	57.9 dB	125 Hz	45.0 dB
160 Hz	43.2 dB	200 Hz	43.9 dB
250 Hz	42.4 dB	315 Hz	42.5 dB
400 Hz	43.9 dB	500 Hz	44.2 dB
630 Hz	44.4 dB	800 Hz	41.7 dB
1000 Hz	41.9 dB	1250 Hz	41.2 dB
1600 Hz	40.3 dB	2000 Hz	39.3 dB
2500 Hz	38.1 dB	3150 Hz	38.3 dB
4000 Hz	45.5 dB	5000 Hz	48.0 dB
6300 Hz	44.3 dB	8000 Hz	36.0 dB

RUM 06 01/05/2019 Notturmo 1/3 Leq Spectrum + SLM - Lineare			
Hz	dB	Hz	dB
6.3 Hz	41.4 dB	8 Hz	40.0 dB
10 Hz	37.8 dB	12.5 Hz	36.6 dB
16 Hz	35.6 dB	20 Hz	38.2 dB
25 Hz	50.9 dB	31.5 Hz	39.9 dB
40 Hz	42.8 dB	50 Hz	47.4 dB
63 Hz	43.1 dB	80 Hz	40.4 dB
100 Hz	55.9 dB	125 Hz	41.5 dB
160 Hz	41.8 dB	200 Hz	41.0 dB
250 Hz	36.9 dB	315 Hz	36.2 dB
400 Hz	41.2 dB	500 Hz	36.9 dB
630 Hz	33.1 dB	800 Hz	32.9 dB
1000 Hz	33.5 dB	1250 Hz	33.1 dB
1600 Hz	31.9 dB	2000 Hz	32.4 dB
2500 Hz	31.7 dB	3150 Hz	32.4 dB
4000 Hz	37.4 dB	5000 Hz	34.1 dB
6300 Hz	34.7 dB	8000 Hz	35.6 dB

