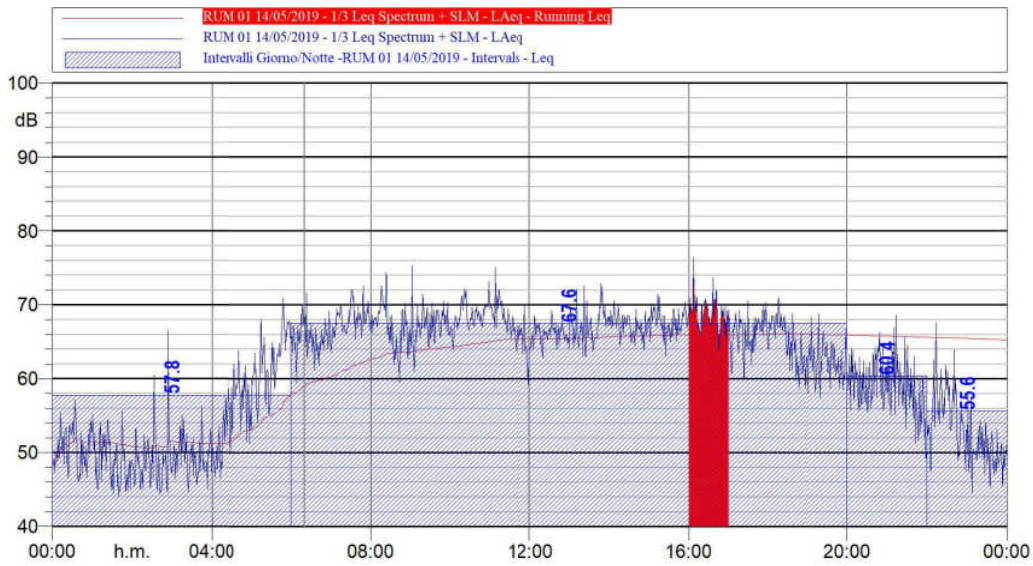


ALLEGATO IV
Report delle attività di misura del clima acustico

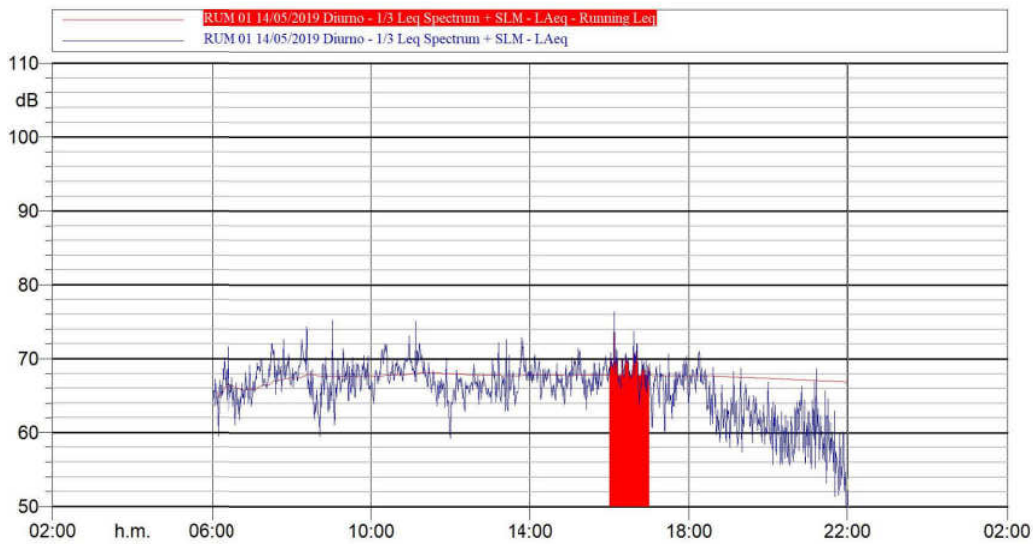
Monitoraggio acustico ante-operam
II CAMPAGNA

RUM01

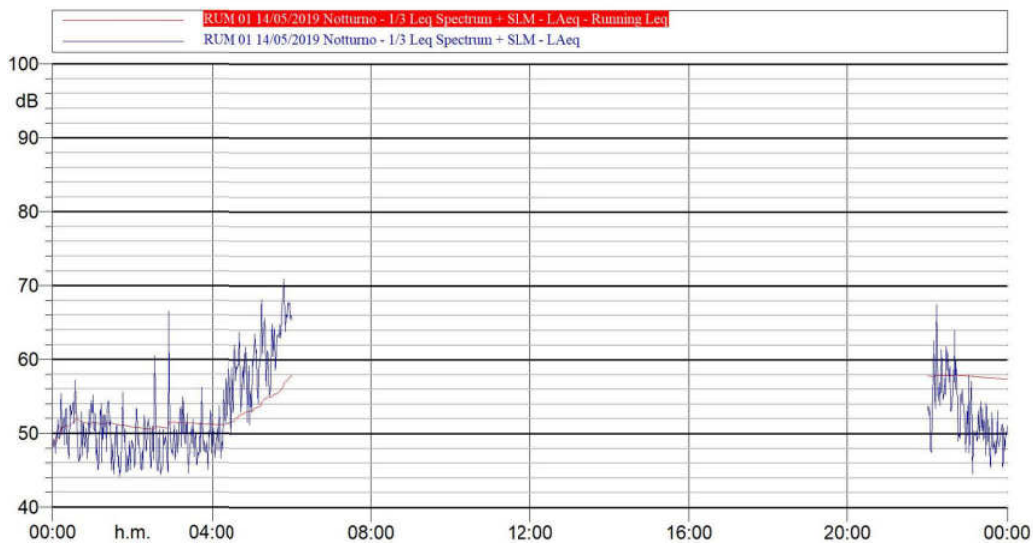
Periodo di riferimento: 14.05.19 – 20.05.19



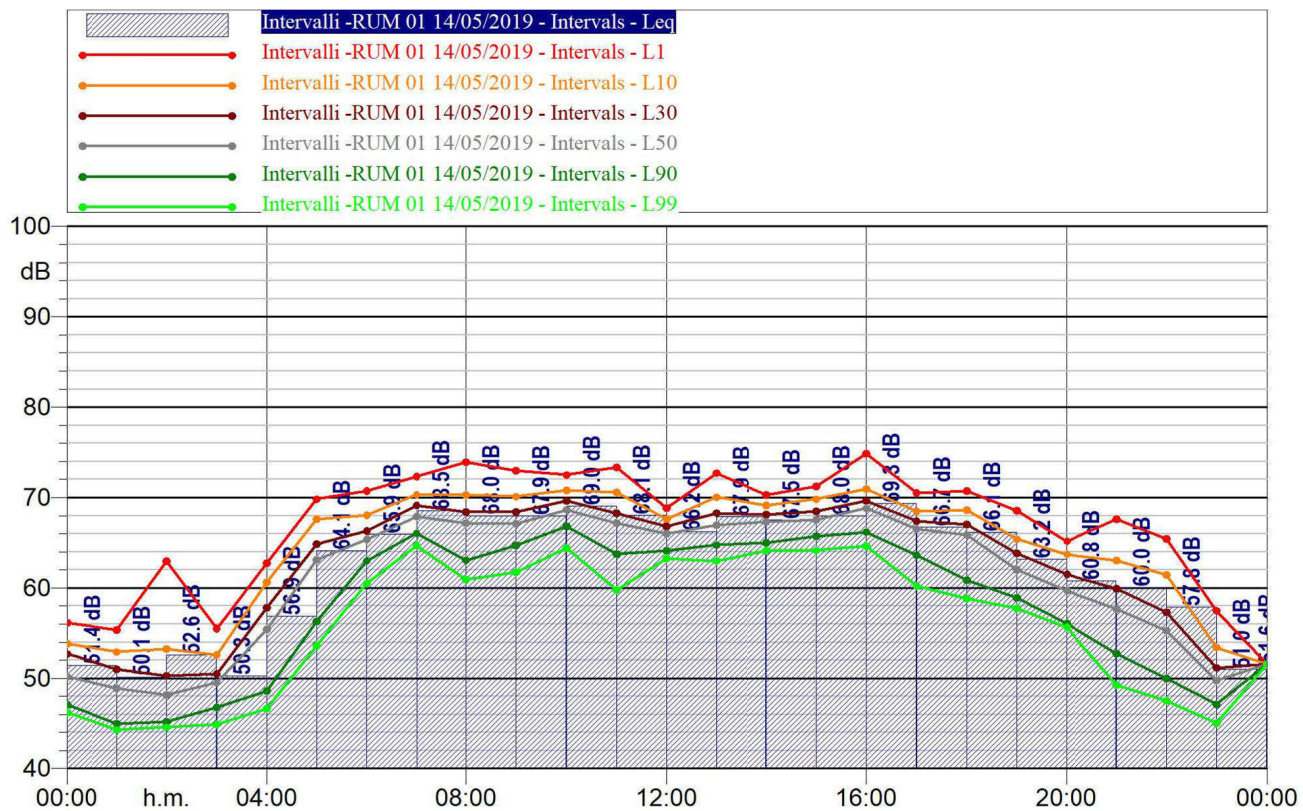
Intervalli Giorno/Notte-RUM0114/05/2019	
LDay, Evening, Night	Leq dB(A)
Lnight	57,8
Lday	67,6
LEvening	60,4
LNight	55,6



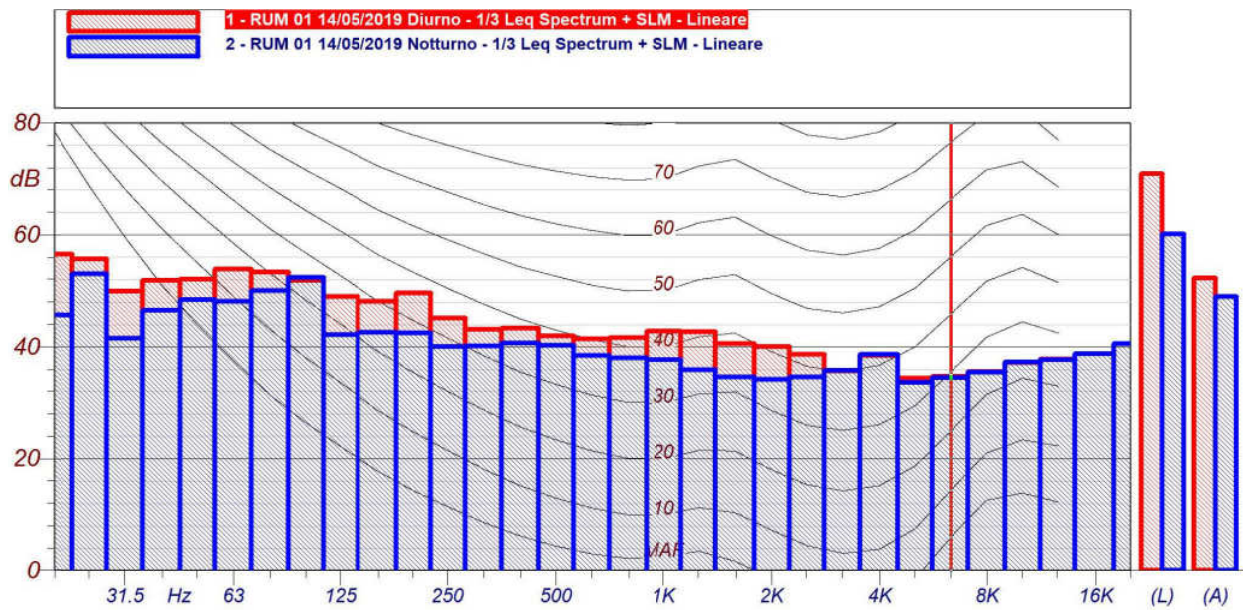
LAeq 66.9



LAeq 57.4

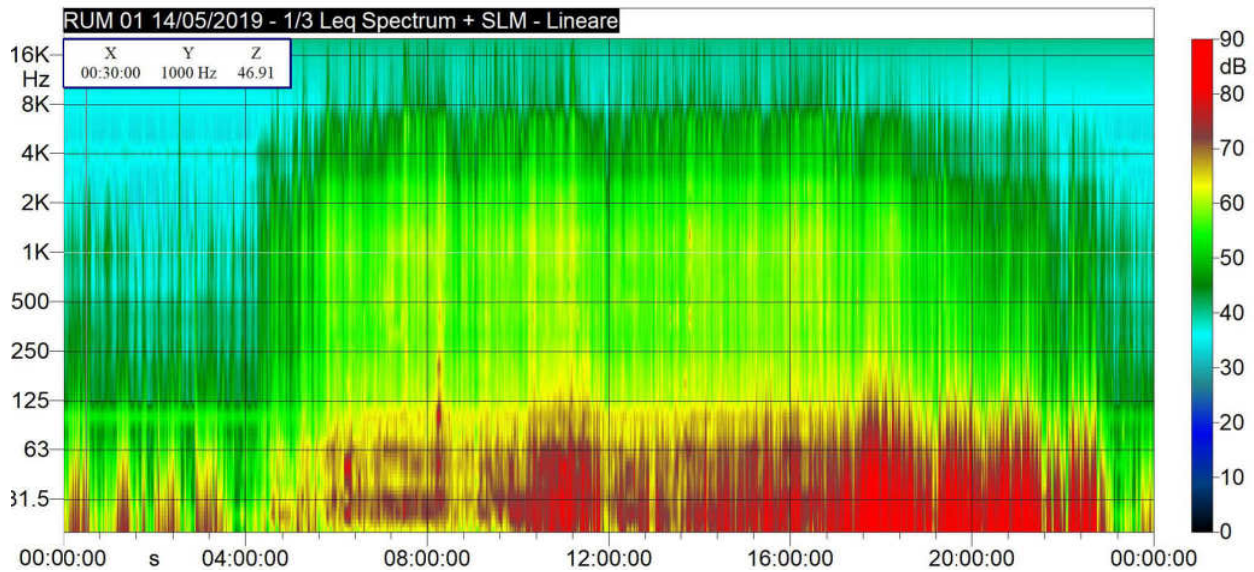


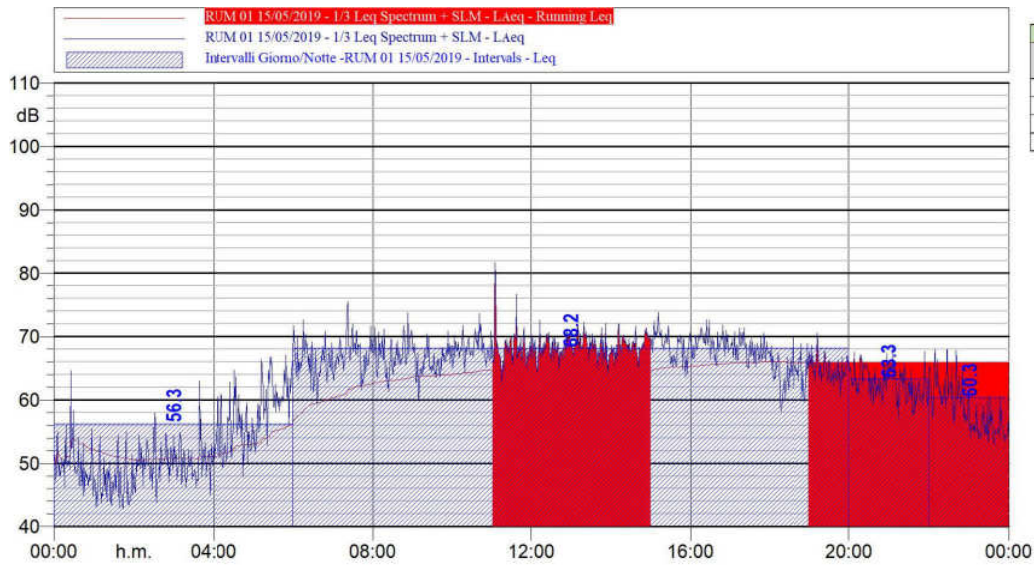
Intervalli-RUM0114/05/2019									
Time(s)	Leq	Lmin	Lmax	L1	L10	L30	L50	L90	L99
	LAeq(dBA)	LAeq(dBA)	LAeq(dBA)	LAeq(dBA)	LAeq(dBA)	LAeq(dBA)	LAeq(dBA)	LAeq(dBA)	LAeq(dBA)
14/05/2019 00:00	51,4	46,2	57,2	56,1	53,8	52,7	50,2	47,1	46,2
14/05/2019 01:00	50,1	44,1	55,5	55,3	52,9	51	48,9	45	44,3
14/05/2019 02:00	52,6	44,4	66,5	63	53,2	50,3	48,2	45,2	44,6
14/05/2019 03:00	50,3	44,6	56,3	55,5	52,6	50,5	49,5	46,8	44,9
14/05/2019 04:00	56,9	46,6	63,8	62,7	60,6	57,8	55,4	48,6	46,7
14/05/2019 05:00	64,1	53	71	69,8	67,6	64,8	63,1	56,3	53,6
14/05/2019 06:00	65,9	59,6	71,6	70,7	68	66,3	65,4	63	60,5
14/05/2019 07:00	68,5	64,3	72,7	72,3	70,3	69,1	67,9	66	64,7
14/05/2019 08:00	68	59,5	74,4	73,9	70,3	68,4	67,1	63,1	60,9
14/05/2019 09:00	67,9	61,1	75,2	73	70,1	68,4	67,1	64,7	61,7
14/05/2019 10:00	69	64	73,1	72,5	70,8	69,6	68,6	66,8	64,4
14/05/2019 11:00	68,1	59,2	75,1	73,3	70,6	68,3	67,2	63,8	59,8
14/05/2019 12:00	66,2	62,9	69,3	68,8	67,6	66,8	66	64,1	63,3
14/05/2019 13:00	67,9	63	72,9	72,7	70,1	68,3	66,9	64,7	63
14/05/2019 14:00	67,5	63,8	70,6	70,3	69,1	68,1	67,3	65	64,2
14/05/2019 15:00	68	63,1	71,5	71,3	69,8	68,5	67,5	65,7	64,2
14/05/2019 16:00	69,3	63,8	76,5	74,8	70,9	69,6	68,8	66,2	64,6
14/05/2019 17:00	66,7	60,2	70,6	70,5	68,5	67,4	66,6	63,6	60,2
14/05/2019 18:00	66,1	58,8	71	70,7	68,6	67	65,9	60,9	58,8
14/05/2019 19:00	63,2	57,4	68,8	68,6	65,4	63,8	62	58,9	57,8
14/05/2019 20:00	60,8	55,6	66,3	65,2	63,7	61,5	59,7	56,1	55,7
14/05/2019 21:00	60	49,2	68,6	67,6	63	59,9	57,7	52,7	49,3
14/05/2019 22:00	57,8	47,5	67,5	65,4	61,5	57,3	55,3	50	47,5
14/05/2019 23:00	51	44,6	58	57,5	53,4	51,2	49,8	47,1	45,1



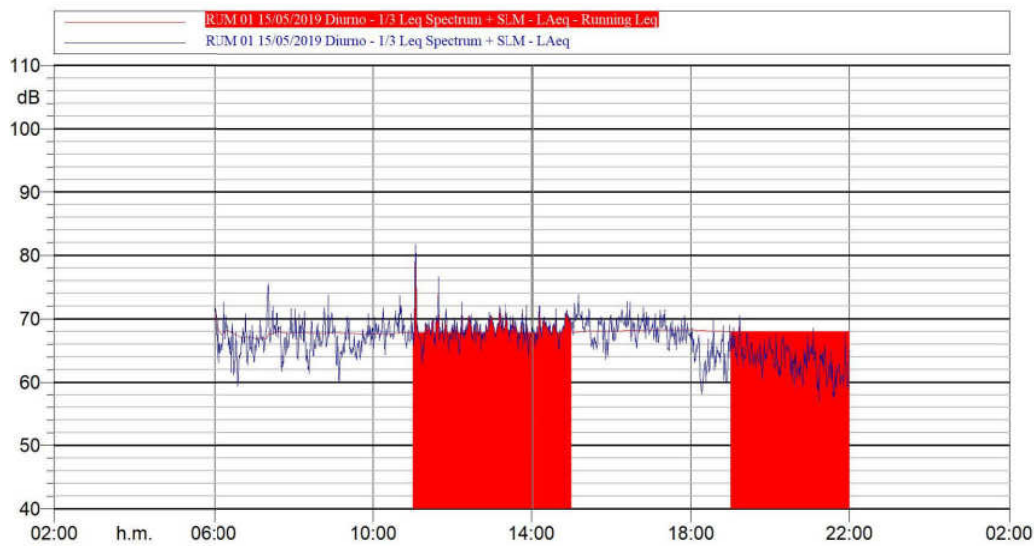
RUM 01 14/05/2019 Diurno 1/3 Leq Spectrum + SLM - Lineare			
Hz	dB	Hz	dB
6.3 Hz	64.9 dB	8 Hz	64.7 dB
10 Hz	62.8 dB	12.5 Hz	61.0 dB
16 Hz	59.0 dB	20 Hz	56.5 dB
25 Hz	55.6 dB	31.5 Hz	50.0 dB
40 Hz	51.8 dB	50 Hz	52.0 dB
63 Hz	53.9 dB	80 Hz	53.3 dB
100 Hz	51.9 dB	125 Hz	48.9 dB
160 Hz	48.1 dB	200 Hz	49.6 dB
250 Hz	45.2 dB	315 Hz	43.1 dB
400 Hz	43.3 dB	500 Hz	41.9 dB
630 Hz	41.4 dB	800 Hz	41.6 dB
1000 Hz	42.8 dB	1250 Hz	42.6 dB
1600 Hz	40.6 dB	2000 Hz	40.0 dB
2500 Hz	38.6 dB	3150 Hz	35.6 dB
4000 Hz	38.5 dB	5000 Hz	34.3 dB
6300 Hz	34.7 dB	8000 Hz	35.5 dB

RUM 01 14/05/2019 Notturmo 1/3 Leq Spectrum + SLM - Lineare			
Hz	dB	Hz	dB
6.3 Hz	38.7 dB	8 Hz	41.5 dB
10 Hz	47.4 dB	12.5 Hz	45.7 dB
16 Hz	45.7 dB	20 Hz	45.6 dB
25 Hz	53.0 dB	31.5 Hz	41.5 dB
40 Hz	46.5 dB	50 Hz	48.4 dB
63 Hz	48.1 dB	80 Hz	50.0 dB
100 Hz	52.4 dB	125 Hz	42.1 dB
160 Hz	42.6 dB	200 Hz	42.5 dB
250 Hz	40.0 dB	315 Hz	40.1 dB
400 Hz	40.6 dB	500 Hz	40.2 dB
630 Hz	38.4 dB	800 Hz	38.0 dB
1000 Hz	37.6 dB	1250 Hz	35.9 dB
1600 Hz	34.6 dB	2000 Hz	34.2 dB
2500 Hz	34.6 dB	3150 Hz	35.7 dB
4000 Hz	38.6 dB	5000 Hz	33.6 dB
6300 Hz	34.4 dB	8000 Hz	35.5 dB





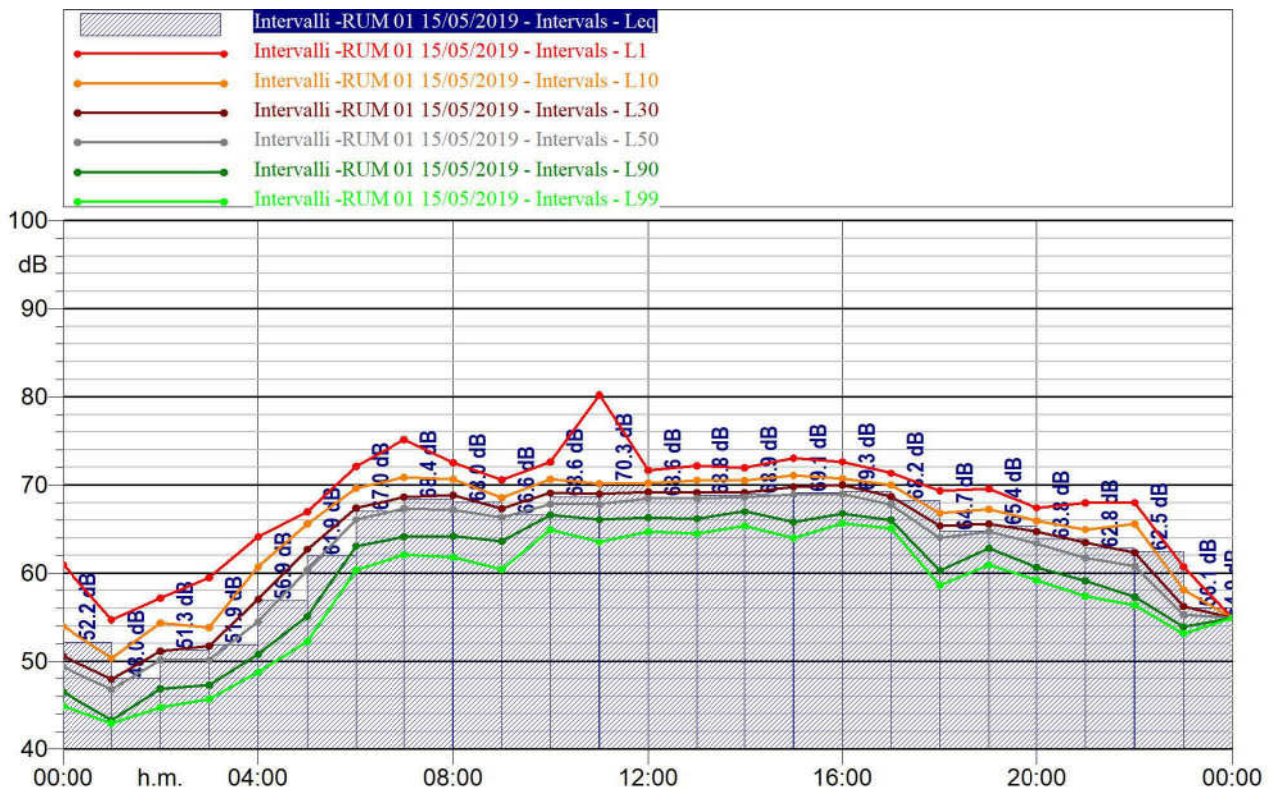
IntervalliGiorno/Notte-RUM0115/05/2019	
LDay, Evening, Night	Laeq dB(A)
Lnight	56,3
Lday	68,2
LEvening	63,3
LNight	60,3



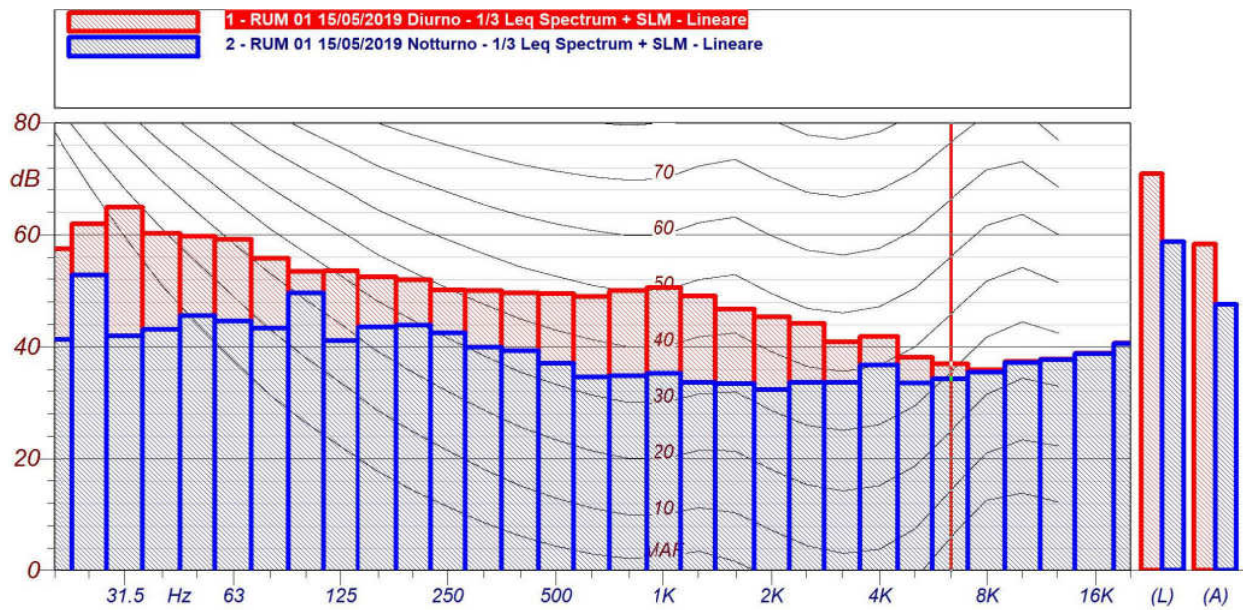
LAeq 68.0



LAeq 57.9

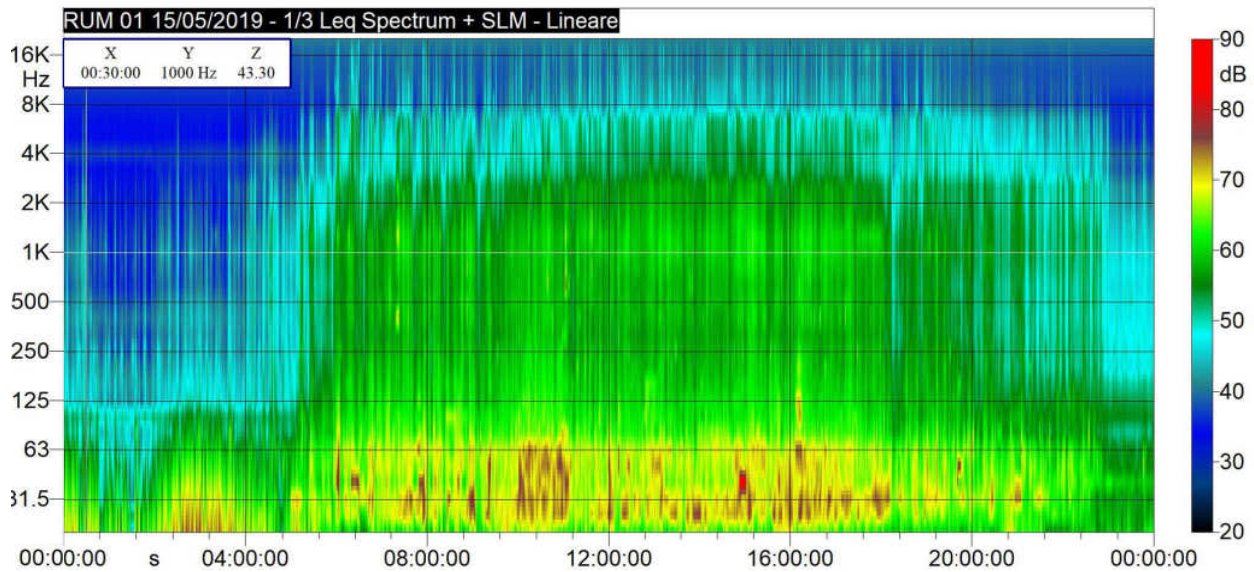


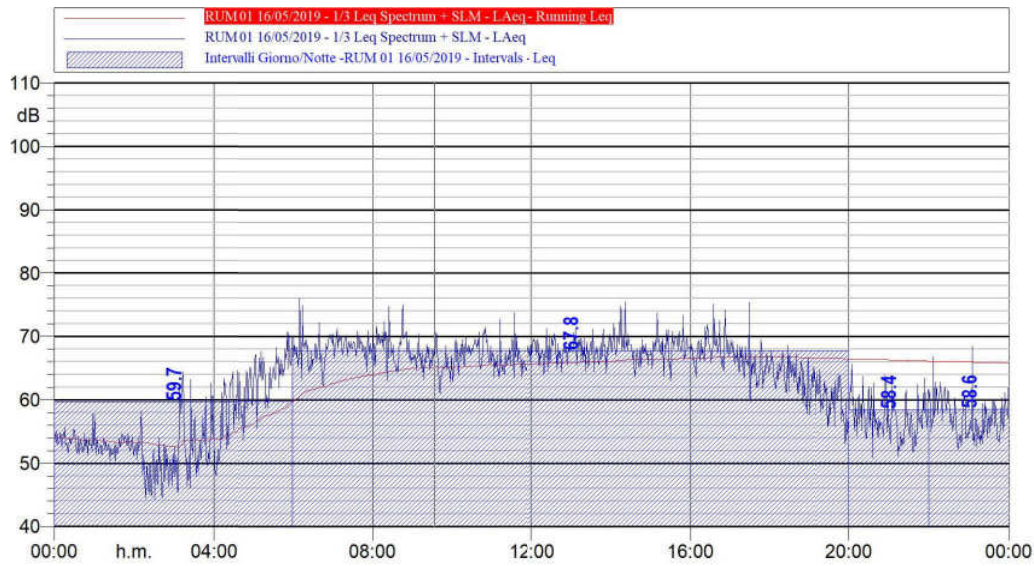
Intervalli-RUM0115/05/2019									
Time(s)	Leq	Lmin	Lmax	L1	L10	L30	L50	L90	L99
	LAeq(dBA)	LAeq(dBA)	LAeq(dBA)	LAeq(dBA)	LAeq(dBA)	LAeq(dBA)	LAeq(dBA)	LAeq(dBA)	LAeq(dBA)
15/05/2019 00:00	52,2	44,9	64,6	60,9	53,9	50,5	49,3	46,5	44,9
15/05/2019 01:00	48	42,8	54,9	54,7	50,3	47,9	46,8	43,3	42,9
15/05/2019 02:00	51,3	43,8	58	57,2	54,3	51,1	50,1	46,9	44,7
15/05/2019 03:00	51,9	44,9	63	59,5	53,8	51,7	50,2	47,3	45,7
15/05/2019 04:00	56,9	47,9	64,8	64,2	60,7	57	54,5	50,8	48,7
15/05/2019 05:00	61,9	51,7	67,2	67	65,6	62,7	60,3	55,1	52,2
15/05/2019 06:00	67	59,3	72,7	72,1	69,6	67,4	66,1	63,1	60,4
15/05/2019 07:00	68,4	61,7	75,6	75,1	70,9	68,6	67,3	64,1	62,1
15/05/2019 08:00	68	61,4	73,8	72,6	70,6	68,8	67,1	64,2	61,8
15/05/2019 09:00	66,6	60	70,9	70,6	68,5	67,3	66,3	63,6	60,4
15/05/2019 10:00	68,6	64,4	73,7	72,6	70,6	69,1	67,8	66,6	64,9
15/05/2019 11:00	70,3	62,8	81,7	80,2	70,1	69	67,9	66,1	63,5
15/05/2019 12:00	68,6	64,4	72,6	71,7	70,2	69,2	68,5	66,3	64,7
15/05/2019 13:00	68,8	64	72,3	72,2	70,5	69,1	68,5	66,2	64,5
15/05/2019 14:00	68,9	65,1	72	71,9	70,5	69,2	68,6	67	65,3
15/05/2019 15:00	69,1	63,6	73,8	73	71,1	69,8	68,9	65,8	64
15/05/2019 16:00	69,3	65,4	72,7	72,6	70,7	70	69	66,8	65,6
15/05/2019 17:00	68,2	65	71,4	71,3	70	68,7	67,8	66	65,1
15/05/2019 18:00	64,7	58,2	69,9	69,4	66,8	65,3	64	60,3	58,6
15/05/2019 19:00	65,4	60,4	70,6	69,5	67,2	65,6	64,7	62,8	60,9
15/05/2019 20:00	63,8	59,2	67,6	67,4	65,9	64,7	63,3	60,7	59,2
15/05/2019 21:00	62,8	57	68,5	68	65	63,5	61,8	59,1	57,4
15/05/2019 22:00	62,5	56,3	68	68	65,6	62,3	60,8	57,3	56,4
15/05/2019 23:00	56,1	53	60,7	60,7	58,1	56,2	55,3	53,9	53,1



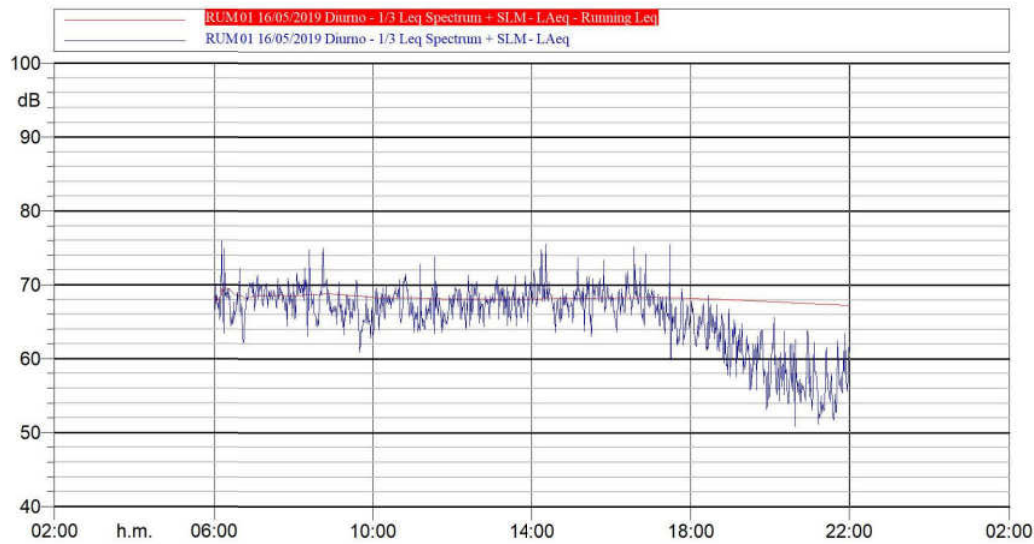
RUM 01 15/05/2019 Diurno 1/3 Leq Spectrum + SLM - Lineare			
Hz	dB	Hz	dB
6.3 Hz	49.8 dB	8 Hz	53.5 dB
10 Hz	56.1 dB	12.5 Hz	58.7 dB
16 Hz	58.1 dB	20 Hz	57.5 dB
25 Hz	62.0 dB	31.5 Hz	65.0 dB
40 Hz	60.2 dB	50 Hz	59.7 dB
63 Hz	59.2 dB	80 Hz	55.8 dB
100 Hz	53.4 dB	125 Hz	53.5 dB
160 Hz	52.4 dB	200 Hz	52.0 dB
250 Hz	50.1 dB	315 Hz	50.0 dB
400 Hz	49.6 dB	500 Hz	49.5 dB
630 Hz	49.0 dB	800 Hz	50.0 dB
1000 Hz	50.6 dB	1250 Hz	49.0 dB
1600 Hz	46.8 dB	2000 Hz	45.3 dB
2500 Hz	44.1 dB	3150 Hz	40.9 dB
4000 Hz	41.9 dB	5000 Hz	38.1 dB
6300 Hz	36.9 dB	8000 Hz	35.8 dB

RUM 01 15/05/2019 Notturmo 1/3 Leq Spectrum + SLM - Lineare			
Hz	dB	Hz	dB
6.3 Hz	47.4 dB	8 Hz	45.0 dB
10 Hz	44.5 dB	12.5 Hz	43.2 dB
16 Hz	45.5 dB	20 Hz	41.3 dB
25 Hz	52.8 dB	31.5 Hz	41.9 dB
40 Hz	43.1 dB	50 Hz	45.5 dB
63 Hz	44.6 dB	80 Hz	43.3 dB
100 Hz	49.6 dB	125 Hz	41.1 dB
160 Hz	43.5 dB	200 Hz	43.8 dB
250 Hz	42.5 dB	315 Hz	39.9 dB
400 Hz	39.3 dB	500 Hz	37.0 dB
630 Hz	34.6 dB	800 Hz	34.8 dB
1000 Hz	35.2 dB	1250 Hz	33.6 dB
1600 Hz	33.4 dB	2000 Hz	32.3 dB
2500 Hz	33.6 dB	3150 Hz	33.6 dB
4000 Hz	36.7 dB	5000 Hz	33.5 dB
6300 Hz	34.3 dB	8000 Hz	35.5 dB

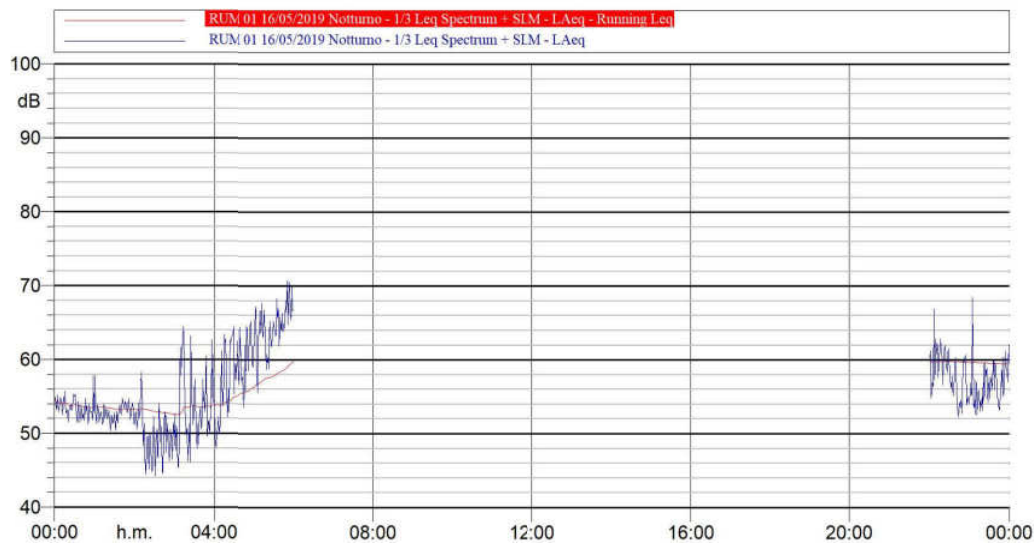




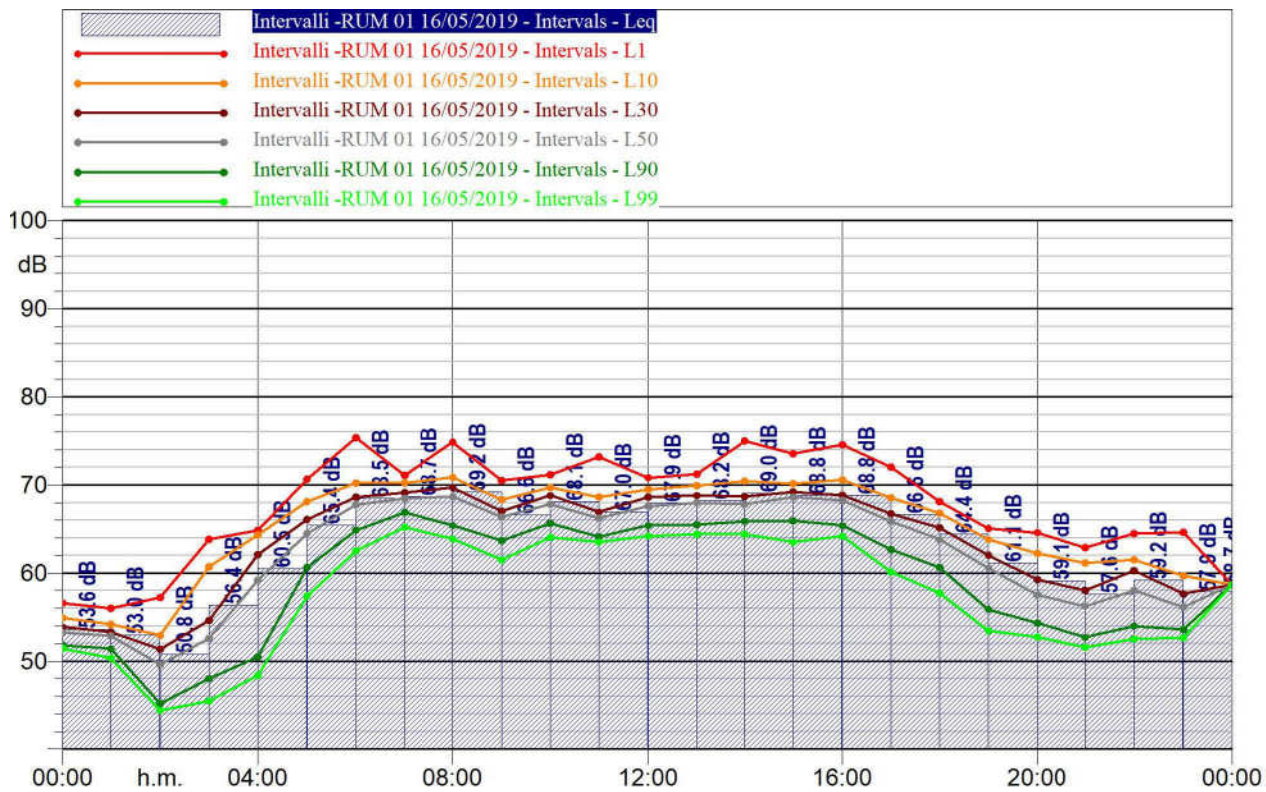
Intervalli Giorno/Notte - RUM0116/05/2019	
LDay, Evening, Night	LAeq dB(A)
Lnight	59,7
Lday	67,8
LEvening	58,4
LNight	58,6



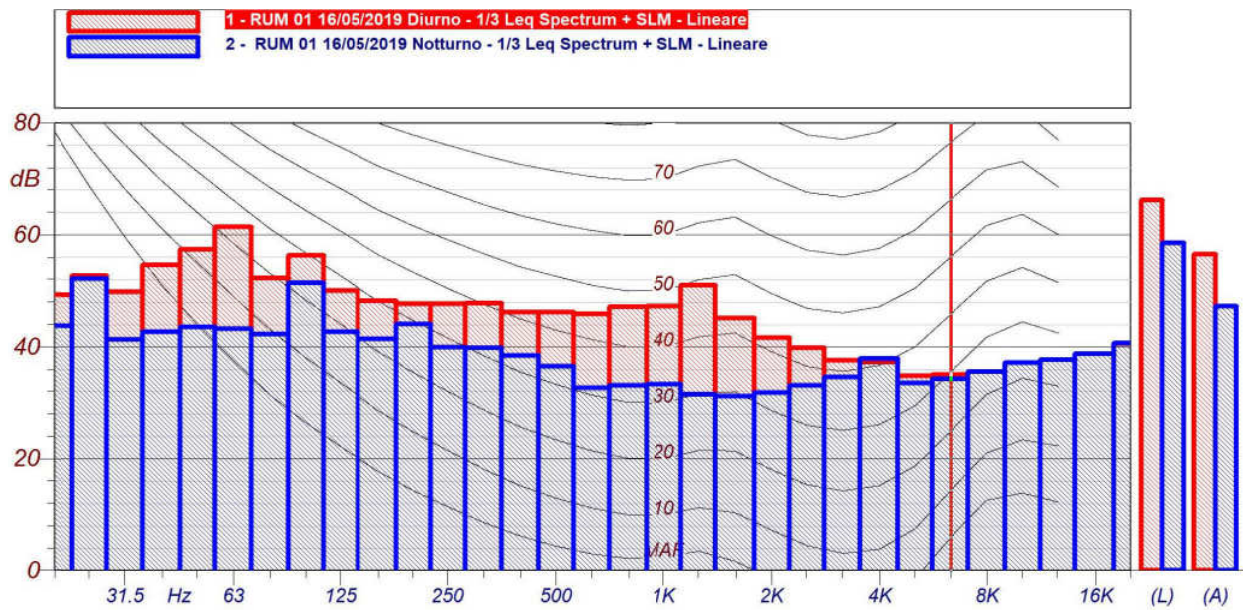
LAeq 67.2



LAeq 59.5

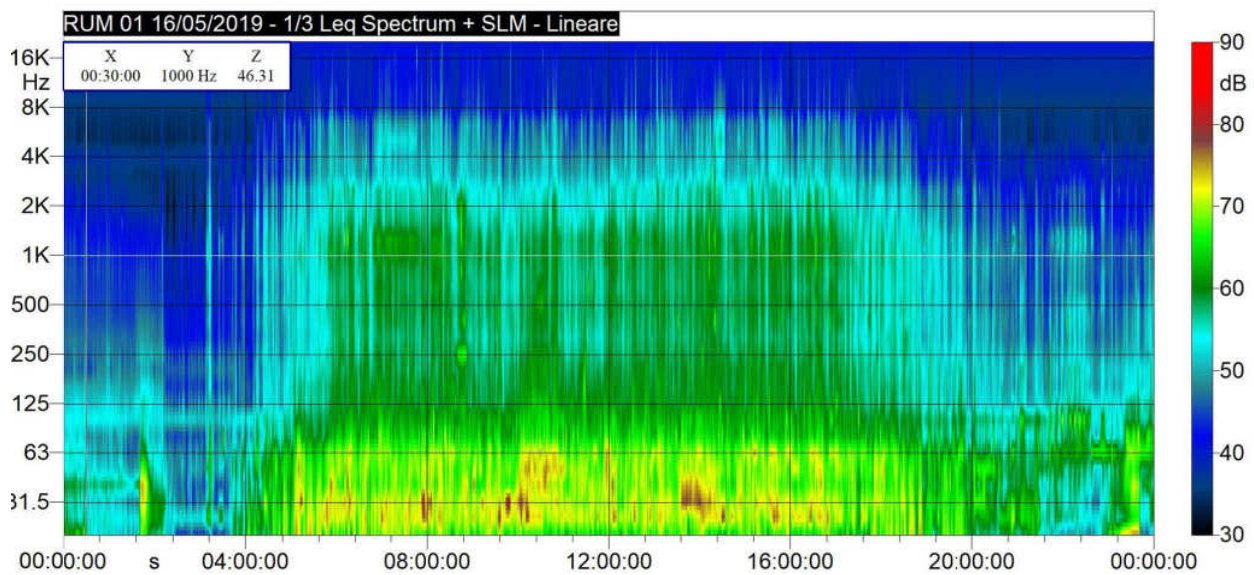


Intervalli-RUM0116/05/2019									
Time(s)	Leq	Lmin	Lmax	L1	L10	L30	L50	L90	L99
	LAeq(dBA)	LAeq(dBA)	LAeq(dBA)	LAeq(dBA)	LAeq(dBA)	LAeq(dBA)	LAeq(dBA)	LAeq(dBA)	LAeq(dBA)
16/05/2019 00:00	53,6	51,3	57,8	56,6	54,9	53,9	53,2	51,8	51,4
16/05/2019 01:00	53	50,3	57,8	56	54,2	53,3	52,8	51,4	50,4
16/05/2019 02:00	50,8	44,3	58,3	57,2	52,9	51,3	49,6	45,2	44,4
16/05/2019 03:00	56,4	45,4	64,5	63,9	60,7	54,6	52,5	48	45,5
16/05/2019 04:00	60,5	48	65,2	64,8	64,3	62,1	59,2	50,5	48,4
16/05/2019 05:00	65,4	55,5	70,7	70,6	68,1	66,1	64,5	60,7	57,4
16/05/2019 06:00	68,5	62,2	76	75,4	70,2	68,6	67,8	64,9	62,5
16/05/2019 07:00	68,7	64,5	71,3	71,1	70,2	69,1	68,5	66,9	65,2
16/05/2019 08:00	69,2	63,1	75	74,9	70,9	69,7	68,7	65,4	63,9
16/05/2019 09:00	66,6	61	70,7	70,5	68,3	67	66,4	63,7	61,5
16/05/2019 10:00	68,1	63,9	71,5	71,1	69,7	68,8	67,8	65,7	64
16/05/2019 11:00	67	63,4	73,8	73,2	68,6	66,9	66,3	64,1	63,5
16/05/2019 12:00	67,9	64	71,3	70,8	69,5	68,6	67,6	65,4	64,2
16/05/2019 13:00	68,2	64,3	71,3	71,2	69,9	68,8	68	65,5	64,4
16/05/2019 14:00	69	63,6	75,5	75	70,4	68,7	67,8	65,9	64,4
16/05/2019 15:00	68,8	63,1	73,8	73,6	70,2	69,2	68,6	65,9	63,5
16/05/2019 16:00	68,8	63,7	75,1	74,6	70,6	68,8	68,3	65,4	64,2
16/05/2019 17:00	66,6	59,8	75,5	72	68,5	66,7	65,9	62,7	60,2
16/05/2019 18:00	64,4	57,6	68,6	68,1	66,8	65,1	63,8	60,6	57,7
16/05/2019 19:00	61,1	53,1	65,3	65,1	63,8	62	60,6	55,9	53,5
16/05/2019 20:00	59,1	50,9	65,6	64,6	62,2	59,3	57,5	54,3	52,7
16/05/2019 21:00	57,6	51,2	63,4	62,9	61,1	58	56,3	52,7	51,6
16/05/2019 22:00	59,2	52,3	66,9	64,5	61,5	60,3	58	54	52,5
16/05/2019 23:00	57,9	52,6	68,5	64,7	59,7	57,6	56,2	53,6	52,7

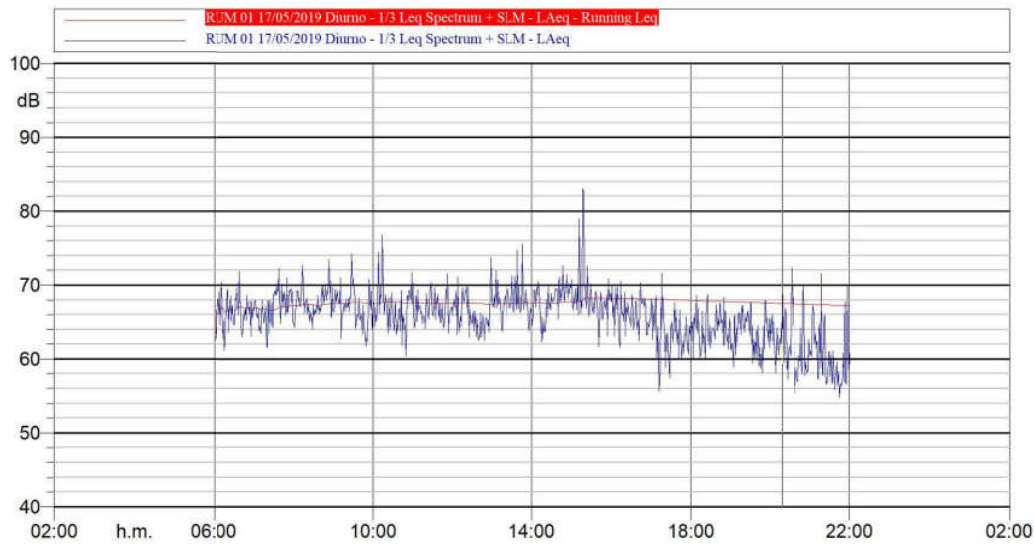
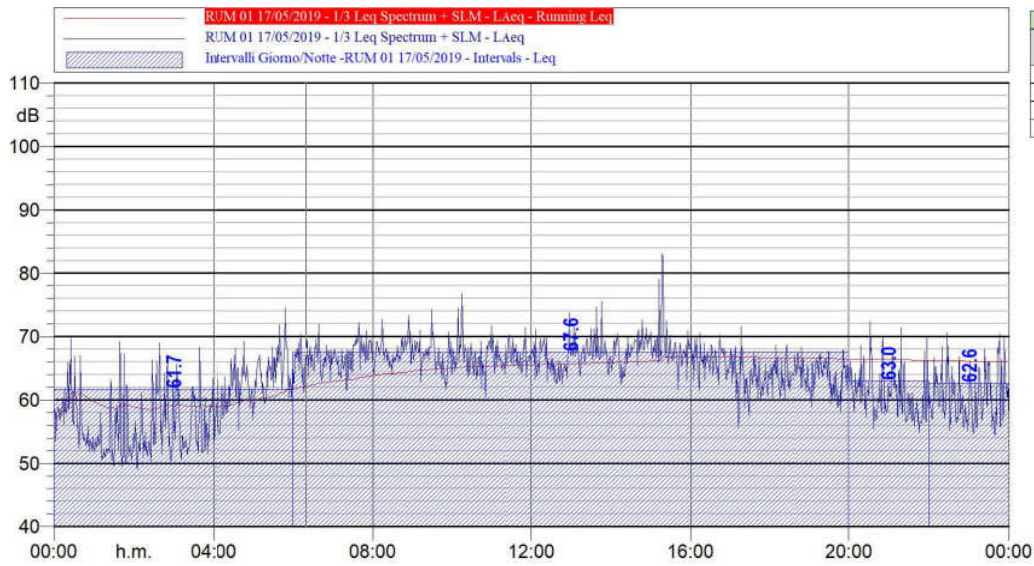


RUM 01 16/05/2019 Diurno 1/3 Leq Spectrum + SLM - Lineare			
Hz	dB	Hz	dB
6.3 Hz	46.5 dB	8 Hz	45.2 dB
10 Hz	45.3 dB	12.5 Hz	48.9 dB
16 Hz	47.5 dB	20 Hz	49.3 dB
25 Hz	52.7 dB	31.5 Hz	49.8 dB
40 Hz	54.6 dB	50 Hz	57.4 dB
63 Hz	61.4 dB	80 Hz	52.3 dB
100 Hz	56.3 dB	125 Hz	50.0 dB
160 Hz	48.2 dB	200 Hz	47.7 dB
250 Hz	47.6 dB	315 Hz	47.7 dB
400 Hz	46.2 dB	500 Hz	46.1 dB
630 Hz	45.9 dB	800 Hz	47.1 dB
1000 Hz	47.3 dB	1250 Hz	51.0 dB
1600 Hz	45.2 dB	2000 Hz	41.6 dB
2500 Hz	39.8 dB	3150 Hz	37.6 dB
4000 Hz	37.2 dB	5000 Hz	34.8 dB
6300 Hz	35.0 dB	8000 Hz	35.5 dB

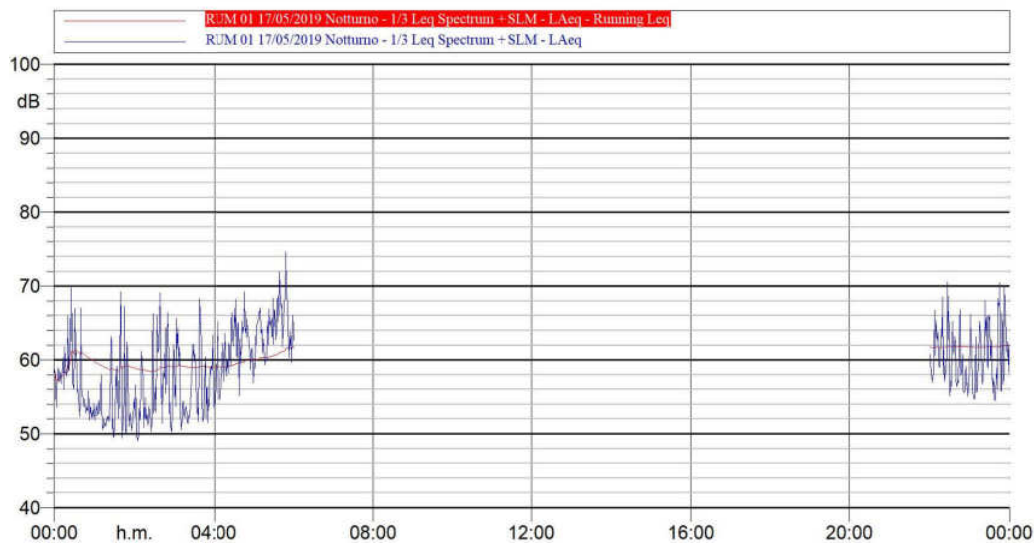
RUM 01 16/05/2019 Notturmo 1/3 Leq Spectrum + SLM - Lineare			
Hz	dB	Hz	dB
6.3 Hz	35.7 dB	8 Hz	39.9 dB
10 Hz	42.7 dB	12.5 Hz	44.8 dB
16 Hz	49.5 dB	20 Hz	43.7 dB
25 Hz	52.2 dB	31.5 Hz	41.3 dB
40 Hz	42.7 dB	50 Hz	43.5 dB
63 Hz	43.2 dB	80 Hz	42.3 dB
100 Hz	51.5 dB	125 Hz	42.6 dB
160 Hz	41.4 dB	200 Hz	44.1 dB
250 Hz	40.0 dB	315 Hz	39.8 dB
400 Hz	38.4 dB	500 Hz	36.5 dB
630 Hz	32.7 dB	800 Hz	33.1 dB
1000 Hz	33.3 dB	1250 Hz	31.5 dB
1600 Hz	31.1 dB	2000 Hz	31.8 dB
2500 Hz	33.0 dB	3150 Hz	34.6 dB
4000 Hz	37.9 dB	5000 Hz	33.5 dB
6300 Hz	34.2 dB	8000 Hz	35.5 dB



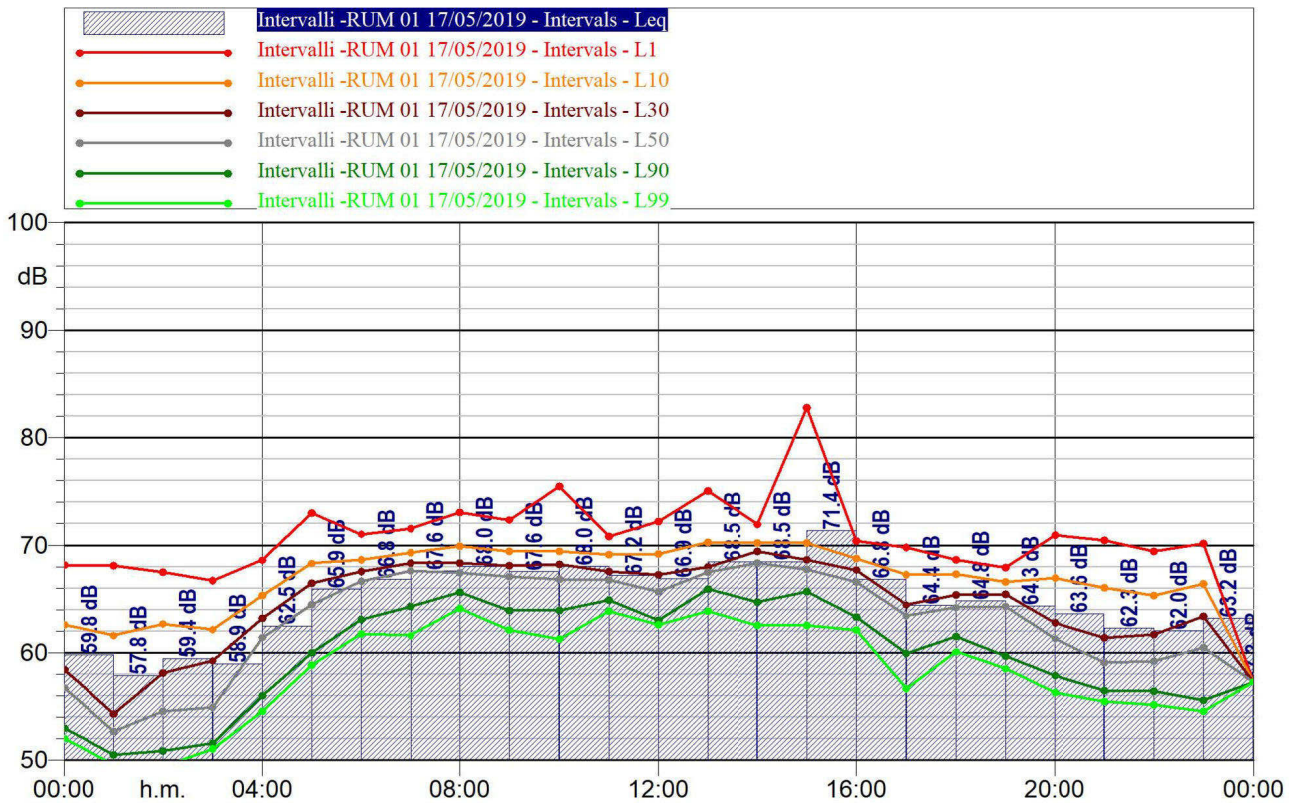
IntervalloGiorno/Notte-RUM0117/05/2019	
LDay, Evening, Night	Laeq
	dB(A)
Lnight	61,7
Lday	67,6
LEvening	63
LNight	62,6



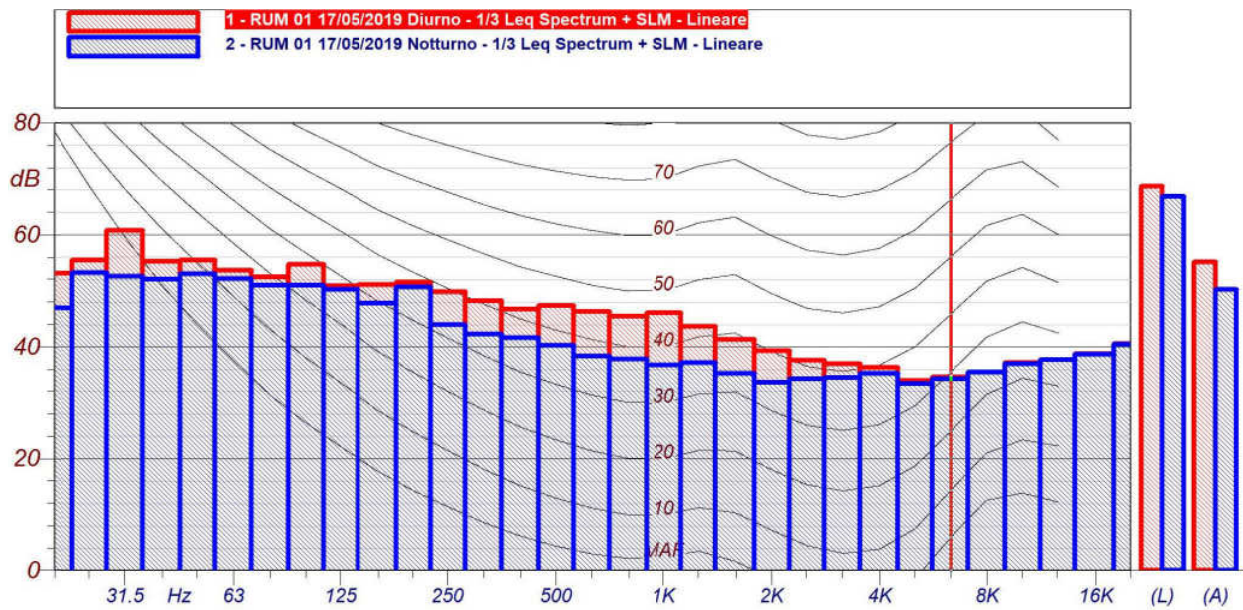
LDay Leq 67.2



LNight Leq 62.0

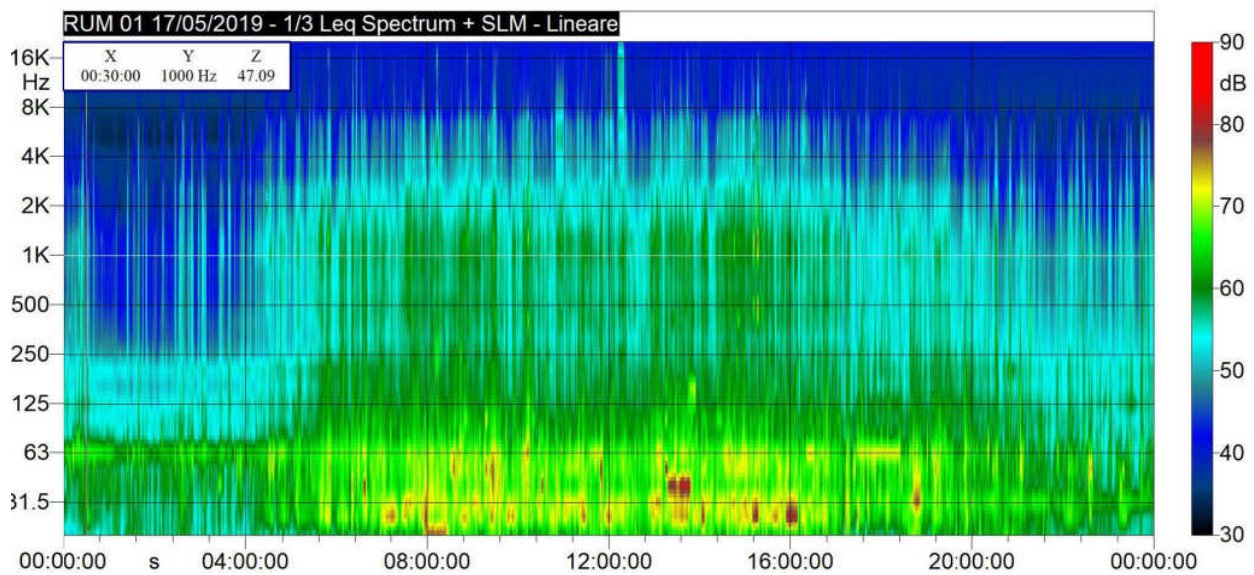


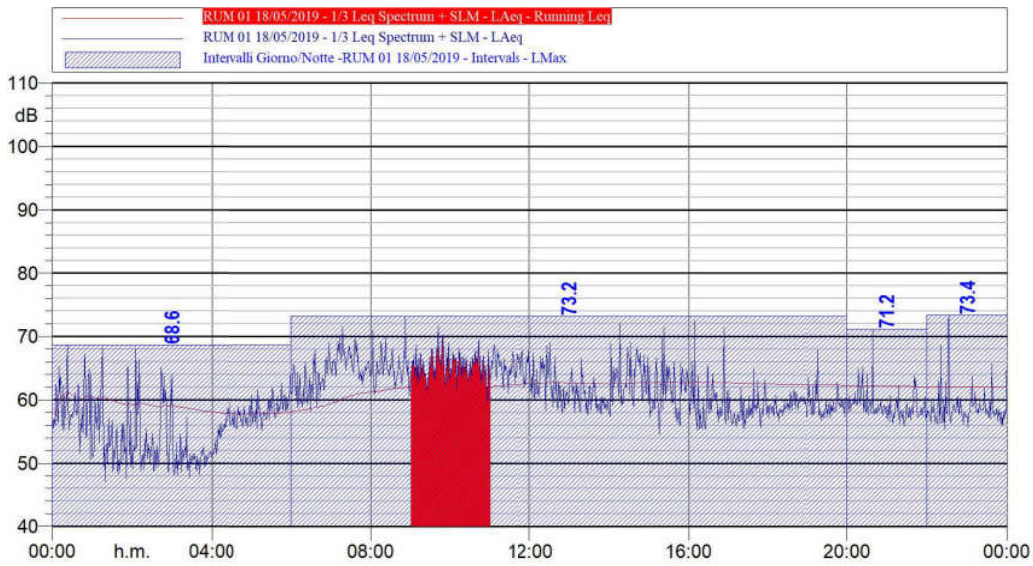
Intervalli-RUM0117/05/2019									
Time(s)	Leq	Lmin	Lmax	L1	L10	L30	L50	L90	L99
	LAeq(dBA)	LAeq(dBA)	LAeq(dBA)	LAeq(dBA)	LAeq(dBA)	LAeq(dBA)	LAeq(dBA)	LAeq(dBA)	LAeq(dBA)
17/05/2019 00:00	3600	100	59,8	51,9	69,8	68,1	62,6	58,4	56,8
17/05/2019 01:00	3600	100	57,8	49,5	69,2	68,1	61,6	54,3	52,7
17/05/2019 02:00	3600	100	59,4	49,1	69	67,5	62,7	58,1	54,5
17/05/2019 03:00	3600	100	58,9	50,5	68,3	66,7	62,1	59,2	54,9
17/05/2019 04:00	3600	100	62,5	54,5	69,2	68,6	65,3	63,2	61,4
17/05/2019 05:00	3600	100	65,9	58,7	74,6	73	68,3	66,4	64,4
17/05/2019 06:00	3600	100	66,8	61,2	71,9	71	68,6	67,5	66,6
17/05/2019 07:00	3600	100	67,6	61,6	72,3	71,5	69,3	68,3	67,6
17/05/2019 08:00	3600	100	68	64	73,4	73	69,9	68,3	67,4
17/05/2019 09:00	3600	100	67,6	61,7	74,3	72,4	69,4	68,1	67,1
17/05/2019 10:00	3600	100	68	60,4	76,8	75,4	69,4	68,2	66,8
17/05/2019 11:00	3600	100	67,2	63,5	71,5	70,8	69,1	67,5	66,8
17/05/2019 12:00	3600	100	66,9	62,5	73,8	72,2	69,2	67,2	65,7
17/05/2019 13:00	3600	100	68,5	63,8	75,6	75,1	70,3	68	67,5
17/05/2019 14:00	3600	100	68,5	62,3	72,7	71,9	70,2	69,4	68,4
17/05/2019 15:00	3600	100	71,4	61,7	83,1	82,8	70,2	68,6	67,8
17/05/2019 16:00	3600	100	66,8	61,5	70,5	70,4	68,7	67,7	66,6
17/05/2019 17:00	3600	100	64,4	55,6	71,6	69,8	67,2	64,4	63,4
17/05/2019 18:00	3600	100	64,8	59,9	68,7	68,6	67,3	65,4	64,2
17/05/2019 19:00	3600	100	64,3	58,1	67,9	67,9	66,6	65,4	64,3
17/05/2019 20:00	3600	100	63,6	55,4	72,4	70,9	67	62,8	61,3
17/05/2019 21:00	3600	100	62,3	54,8	71,4	70,5	66	61,4	59,1
17/05/2019 22:00	3600	100	62	55,1	70,6	69,4	65,3	61,7	59,2
17/05/2019 23:00	3600	100	63,2	54,5	70,5	70,1	66,4	63,4	60,5



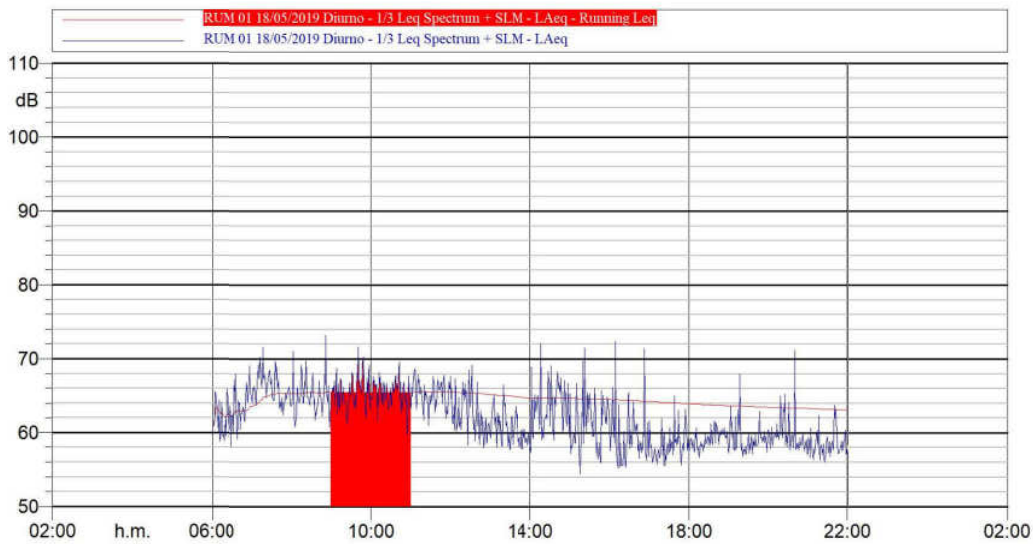
RUM 01 17/05/2019 Diurno 1/3 Leq Spectrum + SLM - Lineare			
Hz	dB	Hz	dB
6.3 Hz	44.8 dB	8 Hz	49.1 dB
10 Hz	50.6 dB	12.5 Hz	54.5 dB
16 Hz	54.7 dB	20 Hz	53.1 dB
25 Hz	55.4 dB	31.5 Hz	60.8 dB
40 Hz	55.3 dB	50 Hz	55.5 dB
63 Hz	53.7 dB	80 Hz	52.5 dB
100 Hz	54.7 dB	125 Hz	50.9 dB
160 Hz	51.1 dB	200 Hz	51.5 dB
250 Hz	49.8 dB	315 Hz	48.2 dB
400 Hz	46.7 dB	500 Hz	47.4 dB
630 Hz	46.3 dB	800 Hz	45.4 dB
1000 Hz	46.1 dB	1250 Hz	43.6 dB
1600 Hz	41.3 dB	2000 Hz	39.3 dB
2500 Hz	37.6 dB	3150 Hz	36.9 dB
4000 Hz	36.3 dB	5000 Hz	34.0 dB
6300 Hz	34.6 dB	8000 Hz	35.5 dB

RUM 01 17/05/2019 Notturmo 1/3 Leq Spectrum + SLM - Lineare			
Hz	dB	Hz	dB
6.3 Hz	40.2 dB	8 Hz	46.9 dB
10 Hz	45.6 dB	12.5 Hz	48.1 dB
16 Hz	52.8 dB	20 Hz	46.9 dB
25 Hz	53.3 dB	31.5 Hz	52.6 dB
40 Hz	52.1 dB	50 Hz	53.0 dB
63 Hz	52.1 dB	80 Hz	50.9 dB
100 Hz	51.0 dB	125 Hz	50.2 dB
160 Hz	47.8 dB	200 Hz	50.7 dB
250 Hz	43.9 dB	315 Hz	42.3 dB
400 Hz	41.6 dB	500 Hz	40.2 dB
630 Hz	38.3 dB	800 Hz	37.8 dB
1000 Hz	36.7 dB	1250 Hz	37.1 dB
1600 Hz	35.2 dB	2000 Hz	33.6 dB
2500 Hz	34.2 dB	3150 Hz	34.4 dB
4000 Hz	35.2 dB	5000 Hz	33.4 dB
6300 Hz	34.3 dB	8000 Hz	35.4 dB

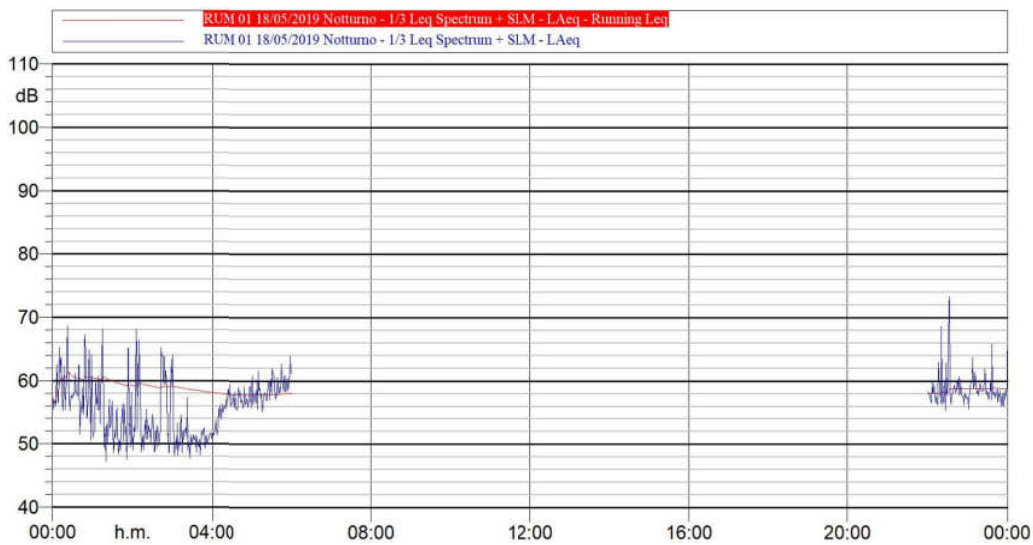




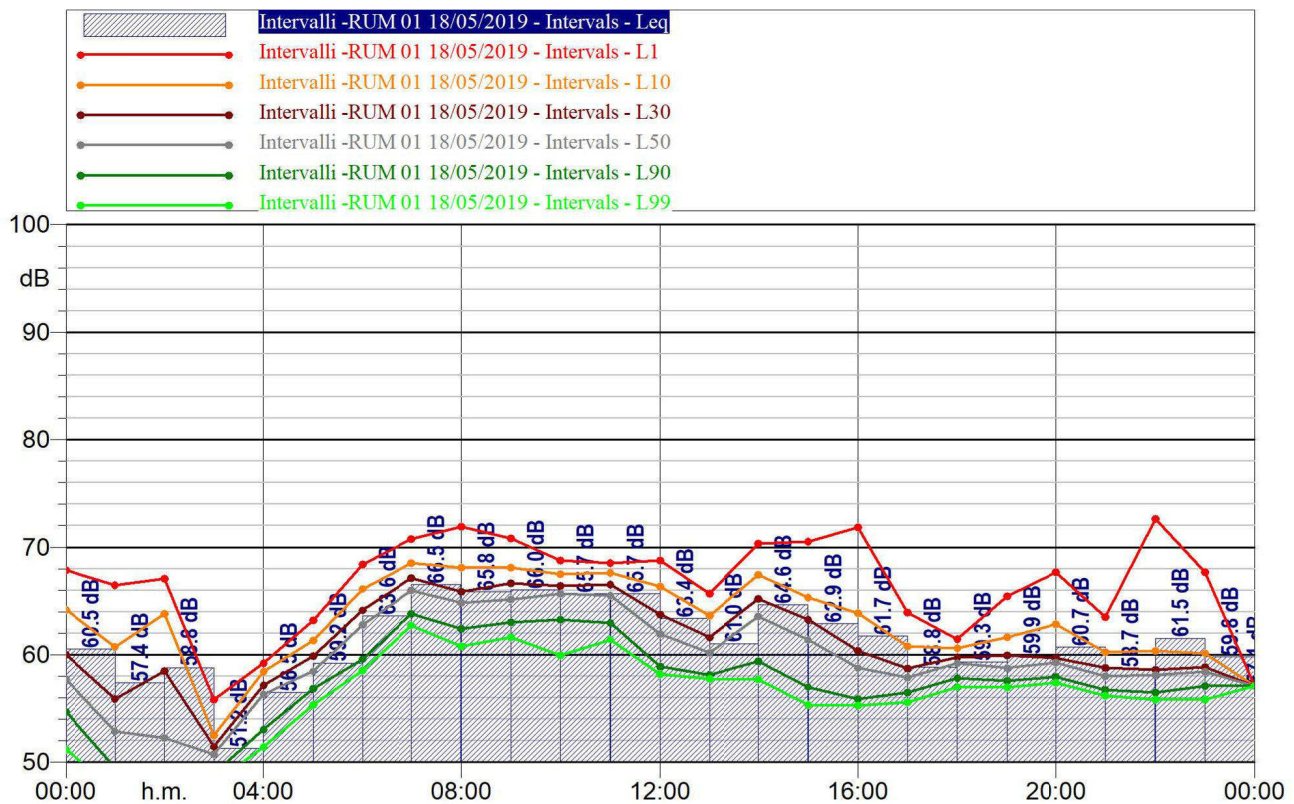
IntervalliGiorno/Notte-RUM0118/05/2019	
LDay, Evening, Night	LAeq dB(A)
Lnight	58,1
Lday	63,9
LEvening	59,8
LNight	60,7



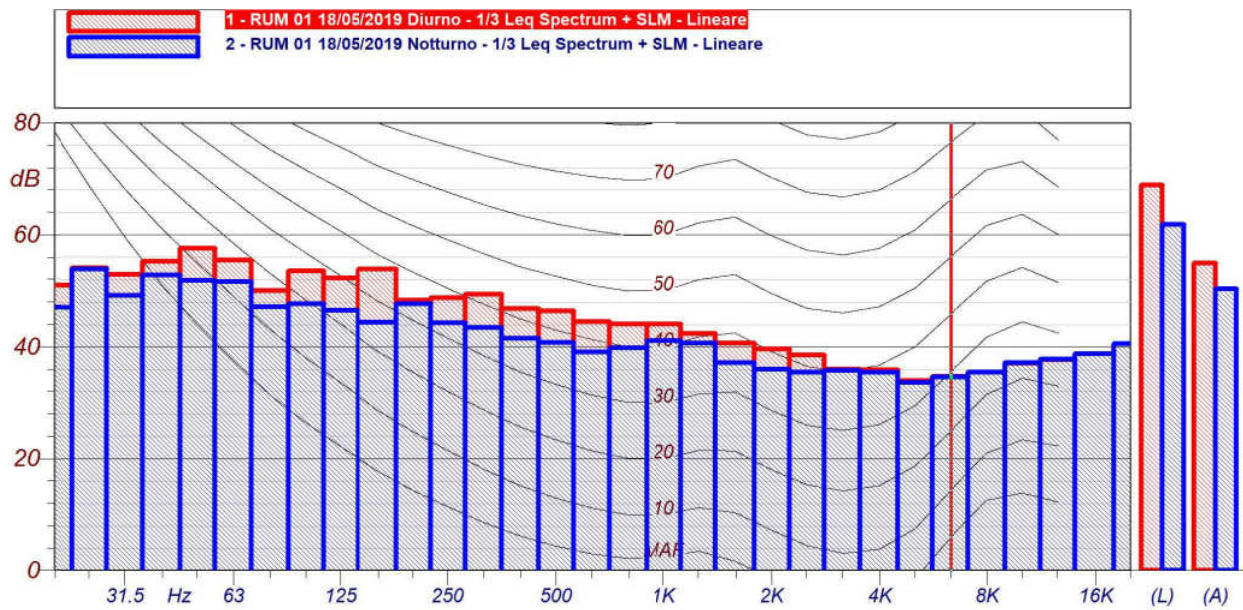
LAeq 63.1



LAeq 58.9

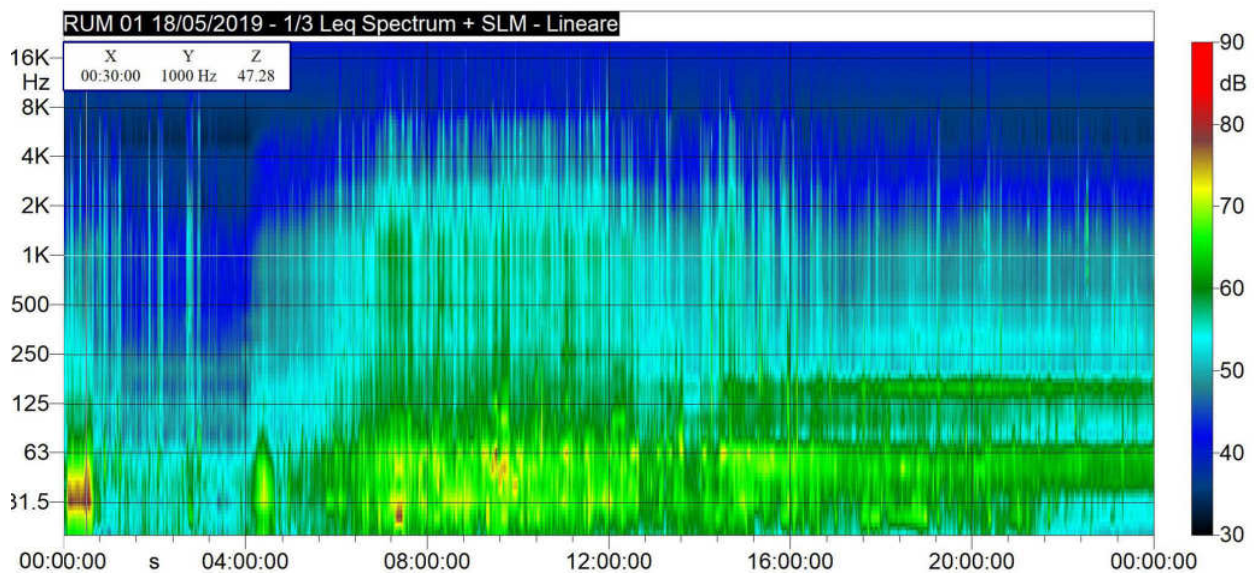


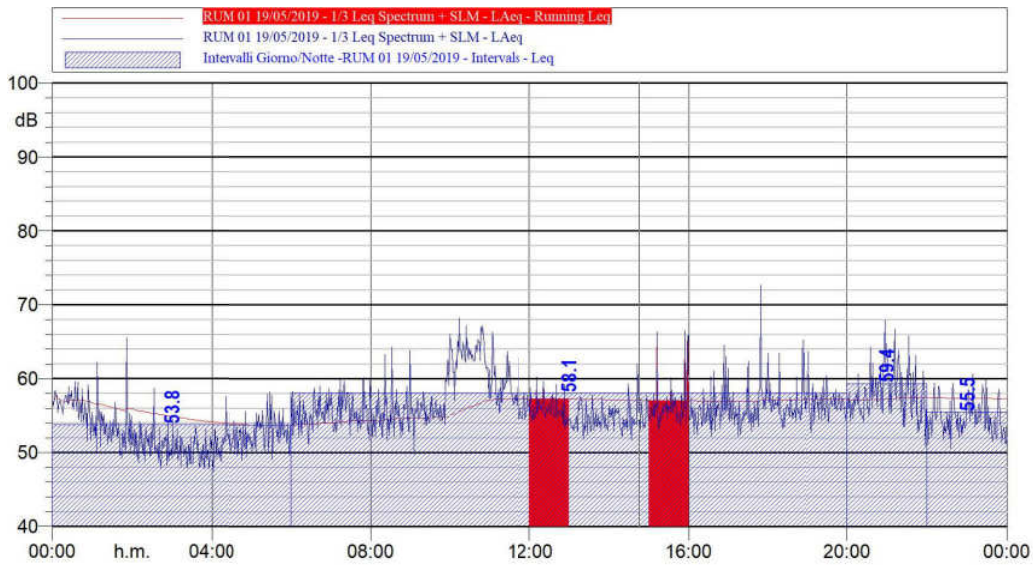
Intervalli-RUM0118/05/2019									
Time(s)	Leq	Lmin	Lmax	L1	L10	L30	L50	L90	L99
	LAeq(dBA)	LAeq(dBA)	LAeq(dBA)	LAeq(dBA)	LAeq(dBA)	LAeq(dBA)	LAeq(dBA)	LAeq(dBA)	LAeq(dBA)
18/05/2019 00:00	60,5	50,6	68,6	67,8	64,2	60	57,7	54,7	51,1
18/05/2019 01:00	57,4	47,2	68,2	66,4	60,7	55,9	52,8	49,5	47,4
18/05/2019 02:00	58,8	48,6	68	67,1	63,8	58,5	52,3	49,1	48,7
18/05/2019 03:00	51,2	47,7	57,3	55,8	52,5	51,4	50,8	48,9	48
18/05/2019 04:00	56,5	51,4	59,4	59,2	58,4	57,1	56,3	53	51,4
18/05/2019 05:00	59,2	55,1	63,9	63,2	61,3	59,9	58,5	56,9	55,3
18/05/2019 06:00	63,6	58,2	69	68,4	66,1	64,1	62,8	59,6	58,6
18/05/2019 07:00	66,5	62,5	71,5	70,7	68,5	67,1	66	63,8	62,7
18/05/2019 08:00	65,8	60,8	73,2	71,9	68,1	65,9	64,8	62,4	60,8
18/05/2019 09:00	66	61,1	71,6	70,8	68,1	66,6	65,1	63	61,6
18/05/2019 10:00	65,7	59,8	69,6	68,8	67,5	66,4	65,6	63,3	59,9
18/05/2019 11:00	65,7	61	68,6	68,5	67,6	66,5	65,5	63	61,4
18/05/2019 12:00	63,4	57,9	69,1	68,7	66,3	63,7	61,9	58,9	58,2
18/05/2019 13:00	61	57,7	66,5	65,7	63,6	61,6	60,2	58,1	57,8
18/05/2019 14:00	64,6	57,3	72,1	70,3	67,4	65,2	63,6	59,4	57,7
18/05/2019 15:00	62,9	54,5	71,5	70,5	65,3	63,2	61,3	57	55,3
18/05/2019 16:00	61,7	55,3	72,5	71,9	63,8	60,3	58,8	55,9	55,3
18/05/2019 17:00	58,8	55,6	65	63,9	60,8	58,7	57,8	56,5	55,6
18/05/2019 18:00	59,3	56,7	61,6	61,4	60,6	59,7	59,2	57,8	57
18/05/2019 19:00	59,9	56,8	67,9	65,4	61,6	59,9	58,8	57,6	57
18/05/2019 20:00	60,7	57,2	71,2	67,7	62,8	59,7	59,3	57,9	57,4
18/05/2019 21:00	58,7	56	63,8	63,5	60,2	58,8	58	56,7	56,2
18/05/2019 22:00	61,5	55,3	73,4	72,6	60,3	58,6	58,1	56,5	55,8
18/05/2019 23:00	59,8	55,6	70,3	67,6	60,1	58,8	58,4	57,1	55,8



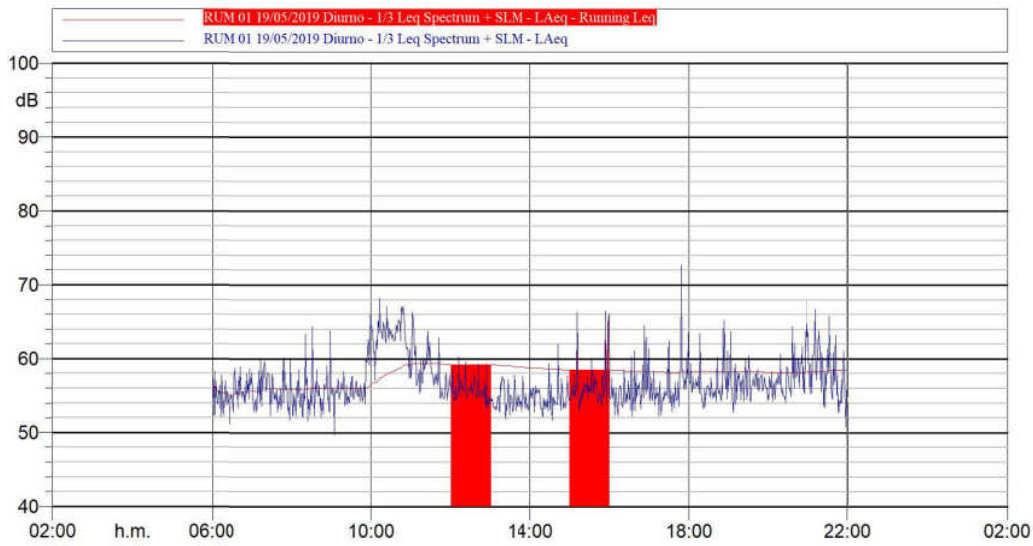
RUM 01 18/05/2019 Diurno 1/3 Leq Spectrum + SLM - Lineare			
Hz	dB	Hz	dB
6.3 Hz	43.4 dB	8 Hz	50.4 dB
10 Hz	48.0 dB	12.5 Hz	52.0 dB
16 Hz	52.0 dB	20 Hz	51.0 dB
25 Hz	54.0 dB	31.5 Hz	52.9 dB
40 Hz	55.2 dB	50 Hz	57.6 dB
63 Hz	55.5 dB	80 Hz	50.1 dB
100 Hz	53.6 dB	125 Hz	52.3 dB
160 Hz	53.9 dB	200 Hz	48.3 dB
250 Hz	48.8 dB	315 Hz	49.4 dB
400 Hz	46.8 dB	500 Hz	46.4 dB
630 Hz	44.5 dB	800 Hz	44.1 dB
1000 Hz	44.1 dB	1250 Hz	42.3 dB
1600 Hz	40.6 dB	2000 Hz	39.5 dB
2500 Hz	38.5 dB	3150 Hz	36.0 dB
4000 Hz	35.9 dB	5000 Hz	34.0 dB
6300 Hz	34.6 dB	8000 Hz	35.5 dB

RUM 01 18/05/2019 Notturmo 1/3 Leq Spectrum + SLM - Lineare			
Hz	dB	Hz	dB
6.3 Hz	40.9 dB	8 Hz	47.3 dB
10 Hz	43.0 dB	12.5 Hz	46.9 dB
16 Hz	50.3 dB	20 Hz	47.0 dB
25 Hz	53.8 dB	31.5 Hz	49.2 dB
40 Hz	52.8 dB	50 Hz	51.8 dB
63 Hz	51.6 dB	80 Hz	47.1 dB
100 Hz	47.7 dB	125 Hz	46.5 dB
160 Hz	44.4 dB	200 Hz	47.6 dB
250 Hz	44.2 dB	315 Hz	43.4 dB
400 Hz	41.5 dB	500 Hz	40.8 dB
630 Hz	39.1 dB	800 Hz	39.8 dB
1000 Hz	41.0 dB	1250 Hz	40.6 dB
1600 Hz	37.2 dB	2000 Hz	36.0 dB
2500 Hz	35.4 dB	3150 Hz	35.7 dB
4000 Hz	35.5 dB	5000 Hz	33.7 dB
6300 Hz	34.5 dB	8000 Hz	35.4 dB

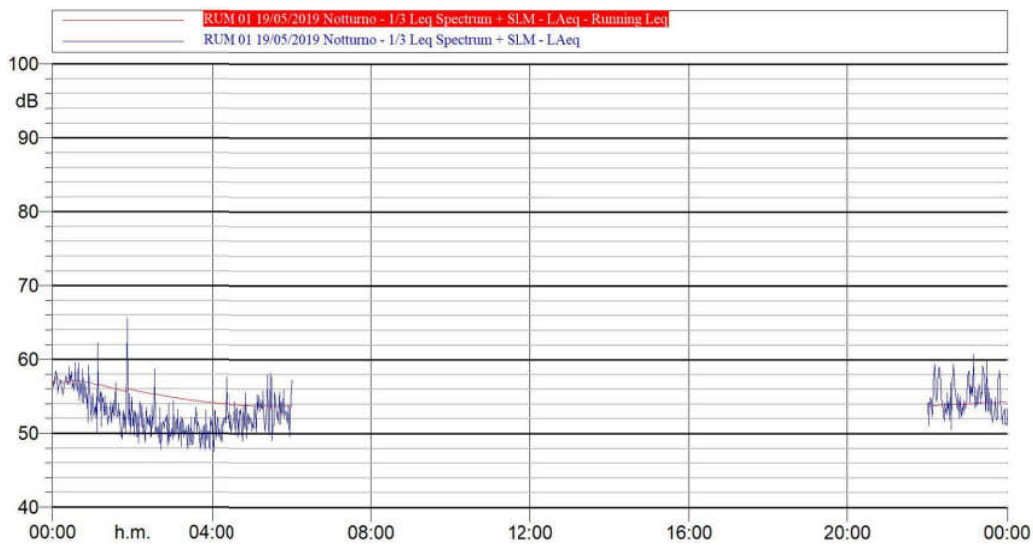




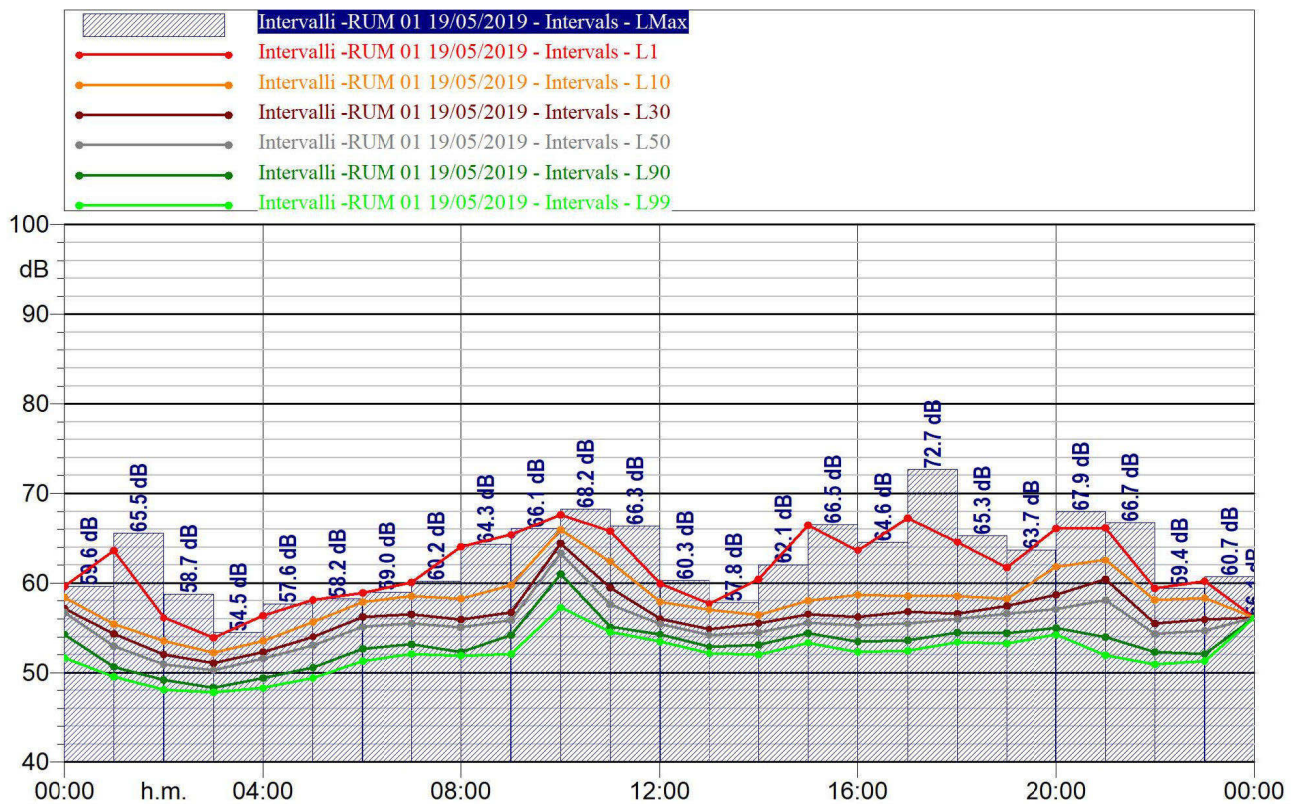
IntervalliGiorno/Notte-RUM0119/05/2019	
LDay, Evening, Night	LAeq dB(A)
Lnight	53,8
Lday	58,1
LEvening	59,4
LNight	55,5



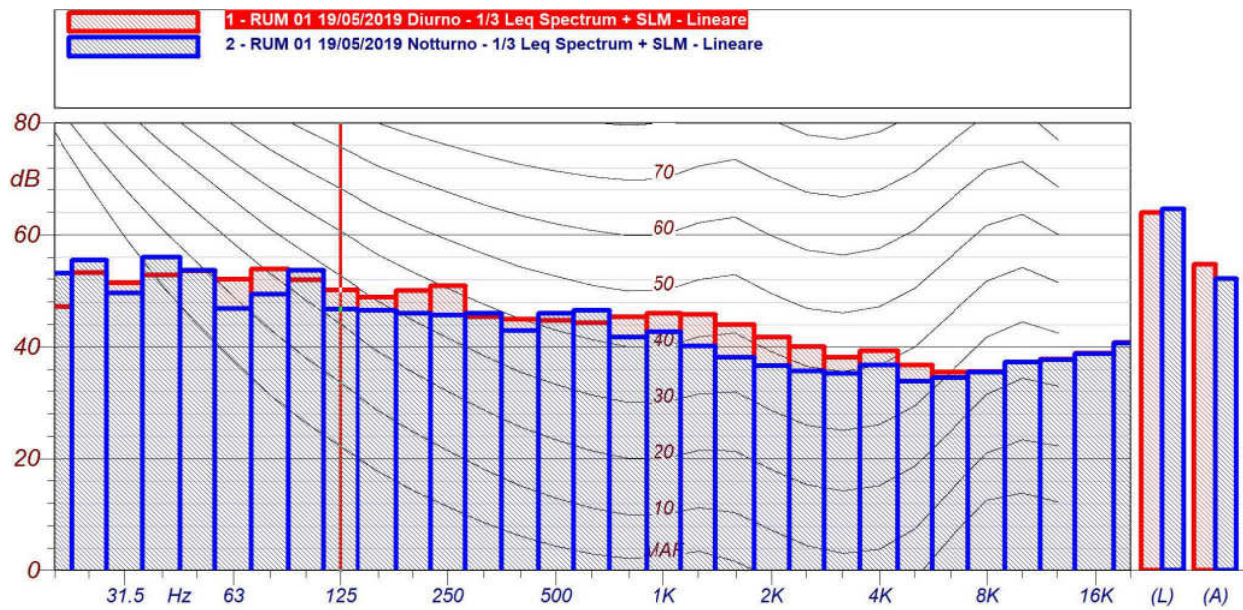
LAeq 58.4



LAeq 54.3

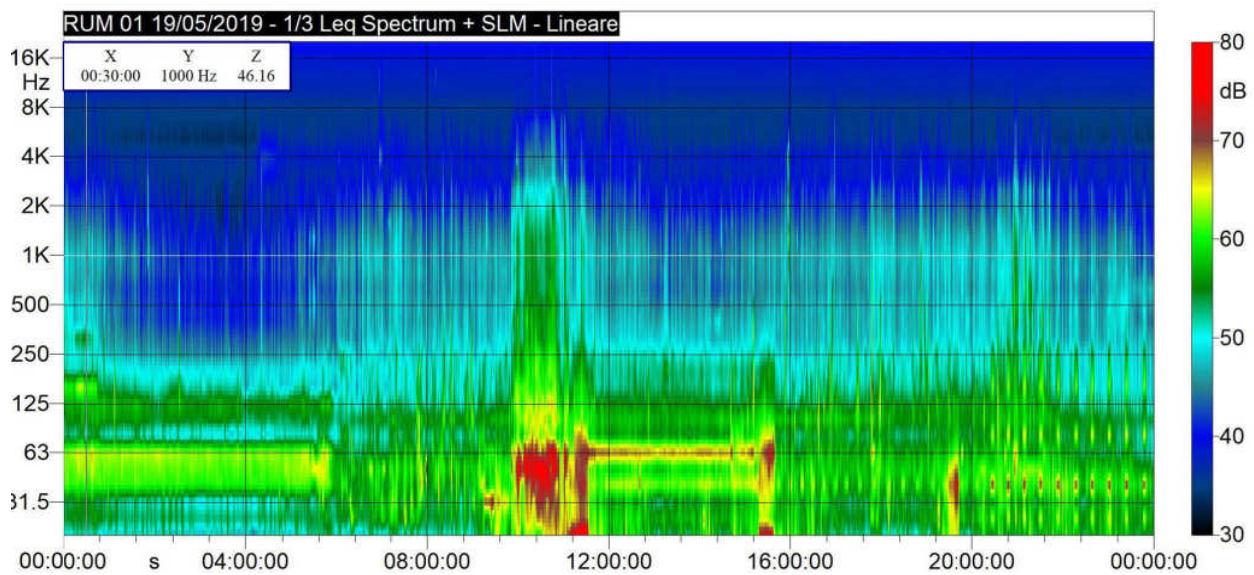


Intervalli-RUM0119/05/2019									
Time(s)	Leq	Lmin	Lmax	L1	L10	L30	L50	L90	L99
	LAeq(dBA)	LAeq(dBA)	LAeq(dBA)	LAeq(dBA)	LAeq(dBA)	LAeq(dBA)	LAeq(dBA)	LAeq(dBA)	LAeq(dBA)
19/05/2019 00:00	56,8	51,5	59,6	59,6	58,4	57,1	56,7	54,3	51,6
19/05/2019 01:00	54,8	49,3	65,5	63,6	55,4	54,3	53	50,7	49,5
19/05/2019 02:00	51,7	47,8	58,7	56,1	53,5	52	50,9	49,2	48,1
19/05/2019 03:00	50,6	47,8	54,5	53,9	52,2	51	50,3	48,3	47,8
19/05/2019 04:00	52	47,5	57,6	56,4	53,5	52,3	51,5	49,4	48,3
19/05/2019 05:00	53,6	49,1	58,2	58,1	55,6	54	53	50,6	49,4
19/05/2019 06:00	55,7	51,2	59	58,9	57,9	56,2	55,1	52,7	51,3
19/05/2019 07:00	56,2	51,8	60,2	60	58,5	56,5	55,5	53,2	52,1
19/05/2019 08:00	56,4	51,6	64,3	64,1	58,2	56	55	52,3	51,9
19/05/2019 09:00	57,6	49,8	66,1	65,4	59,8	56,7	55,8	54,2	52,1
19/05/2019 10:00	63,8	57,1	68,2	67,6	65,9	64,4	63,3	61	57,3
19/05/2019 11:00	59,2	54,4	66,3	65,8	62,4	59,5	57,6	55,1	54,5
19/05/2019 12:00	56,1	53,2	60,3	59,9	57,9	56	55,4	54,3	53,4
19/05/2019 13:00	54,7	51,8	57,8	57,7	57	54,8	54,2	52,9	52,2
19/05/2019 14:00	55,2	51,7	62,1	60,4	56,4	55,5	54,5	53,1	52
19/05/2019 15:00	58	53	66,5	66,4	58	56,5	55,6	54,4	53,4
19/05/2019 16:00	56,7	52,2	64,6	63,7	58,7	56,2	55,3	53,5	52,3
19/05/2019 17:00	58,9	52,3	72,7	67,3	58,5	56,8	55,5	53,6	52,4
19/05/2019 18:00	57,4	53,3	65,3	64,6	58,5	56,6	56	54,5	53,4
19/05/2019 19:00	57,1	52,7	63,7	61,8	58,2	57,4	56,6	54,4	53,2
19/05/2019 20:00	59,2	54,1	67,9	66,1	61,8	58,7	57	55	54,2
19/05/2019 21:00	59,5	50,8	66,7	66,2	62,6	60,4	58,1	54	51,9
19/05/2019 22:00	55,3	50,6	59,4	59,4	58,1	55,5	54,3	52,3	50,9
19/05/2019 23:00	55,6	51,2	60,7	60,2	58,3	55,9	54,7	52,1	51,3

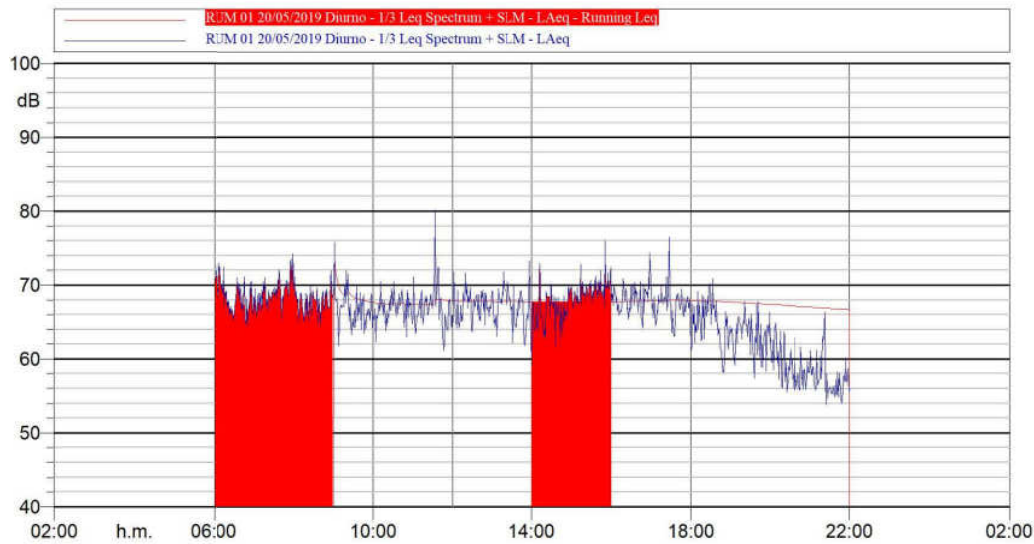
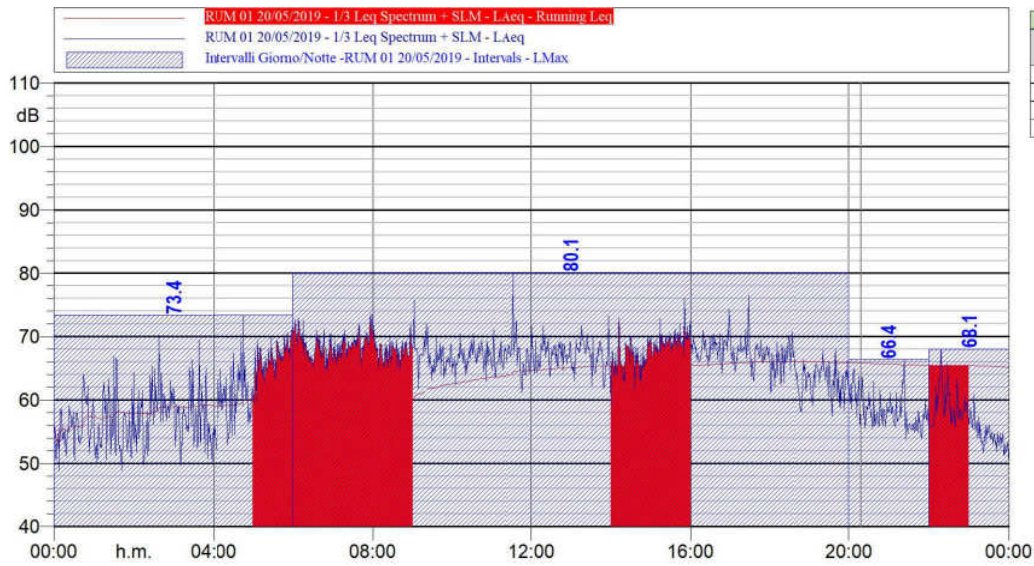


RUM 01 19/05/2019 Diurno 1/3 Leq Spectrum + SLM - Lineare			
Hz	dB	Hz	dB
6.3 Hz	48.3 dB	8 Hz	46.6 dB
10 Hz	47.8 dB	12.5 Hz	51.4 dB
16 Hz	49.4 dB	20 Hz	47.1 dB
25 Hz	53.2 dB	31.5 Hz	51.4 dB
40 Hz	52.8 dB	50 Hz	53.5 dB
63 Hz	52.1 dB	80 Hz	53.9 dB
100 Hz	52.0 dB	125 Hz	50.1 dB
160 Hz	48.9 dB	200 Hz	50.1 dB
250 Hz	50.9 dB	315 Hz	45.4 dB
400 Hz	44.9 dB	500 Hz	44.7 dB
630 Hz	44.3 dB	800 Hz	45.3 dB
1000 Hz	45.9 dB	1250 Hz	45.7 dB
1600 Hz	43.9 dB	2000 Hz	41.8 dB
2500 Hz	40.0 dB	3150 Hz	38.1 dB
4000 Hz	39.2 dB	5000 Hz	36.7 dB
6300 Hz	35.4 dB	8000 Hz	35.6 dB

RUM 01 19/05/2019 Notturmo 1/3 Leq Spectrum + SLM - Lineare			
Hz	dB	Hz	dB
6.3 Hz	46.3 dB	8 Hz	50.3 dB
10 Hz	52.3 dB	12.5 Hz	53.5 dB
16 Hz	54.5 dB	20 Hz	53.2 dB
25 Hz	55.5 dB	31.5 Hz	49.6 dB
40 Hz	56.0 dB	50 Hz	53.6 dB
63 Hz	46.8 dB	80 Hz	49.3 dB
100 Hz	53.7 dB	125 Hz	46.7 dB
160 Hz	46.5 dB	200 Hz	46.0 dB
250 Hz	45.7 dB	315 Hz	46.0 dB
400 Hz	42.8 dB	500 Hz	45.9 dB
630 Hz	46.5 dB	800 Hz	41.7 dB
1000 Hz	42.7 dB	1250 Hz	40.1 dB
1600 Hz	38.1 dB	2000 Hz	36.5 dB
2500 Hz	35.6 dB	3150 Hz	35.2 dB
4000 Hz	36.7 dB	5000 Hz	33.8 dB
6300 Hz	34.5 dB	8000 Hz	35.5 dB



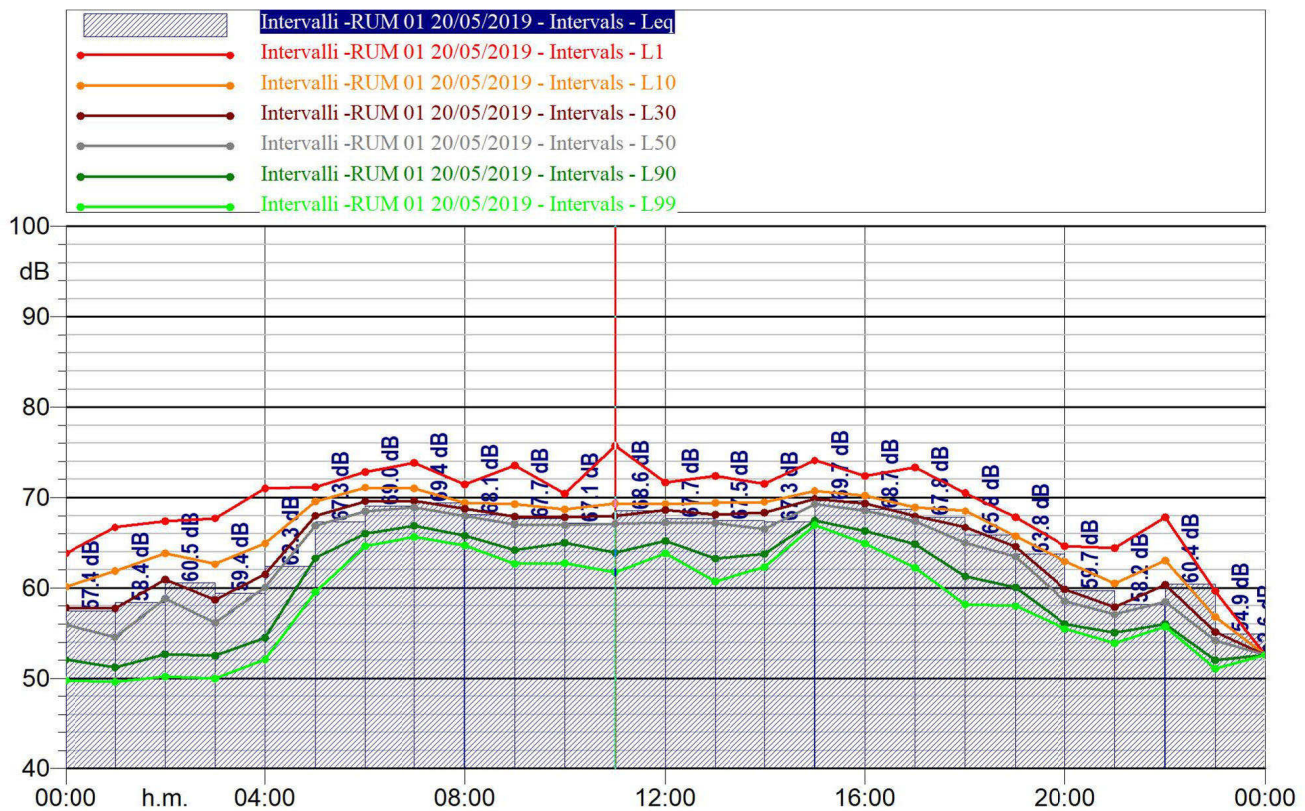
IntervalloGiorno/Notte-RUM0120/05/2019	
LDay, Evening, Night	Laeq
	dB(A)
Lnight	62,4
Lday	67,9
LEvening	59
LNight	58,4



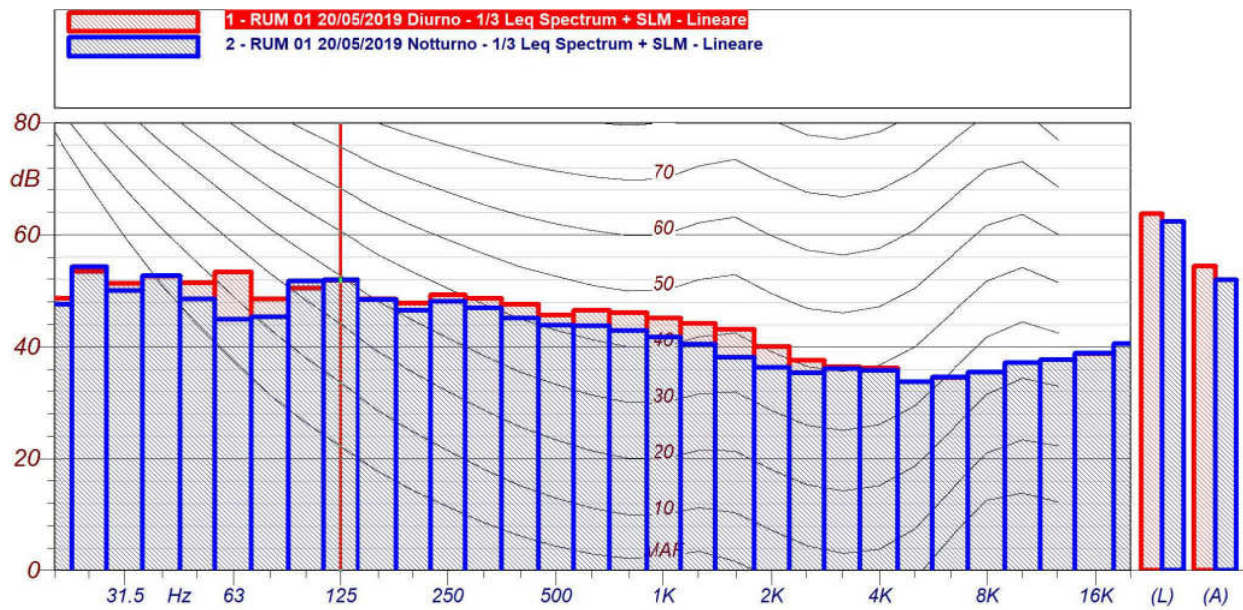
LAeq 66.7



LAeq 61.7



Intervalli-RUM0120/05/2019									
Time(s)	Leq	Lmin	Lmax	L1	L10	L30	L50	L90	L99
	LAeq(dBA)	LAeq(dBA)	LAeq(dBA)	LAeq(dBA)	LAeq(dBA)	LAeq(dBA)	LAeq(dBA)	LAeq(dBA)	LAeq(dBA)
20/05/2019 00:00	57,4	48,9	64	63,8	60,1	57,8	55,9	52	49,8
20/05/2019 01:00	58,4	48,8	67	66,7	61,9	57,7	54,6	51,2	49,6
20/05/2019 02:00	60,5	49,7	70,2	67,4	63,8	60,9	58,8	52,7	50,2
20/05/2019 03:00	59,4	49,6	69,6	67,7	62,6	58,7	56,2	52,5	50
20/05/2019 04:00	62,3	51,8	73,4	71	64,9	61,5	60	54,4	52,1
20/05/2019 05:00	67,3	59,5	71,4	71,2	69,5	68	66,9	63,3	59,6
20/05/2019 06:00	69	64,6	73	72,8	71,1	69,6	68,5	66	64,7
20/05/2019 07:00	69,4	65,5	74,3	73,8	71	69,6	68,9	66,9	65,6
20/05/2019 08:00	68,1	64,7	72	71,5	69,4	68,8	68	65,8	64,7
20/05/2019 09:00	67,7	61,8	75,8	73,6	69,3	67,9	67	64,2	62,7
20/05/2019 10:00	67,1	62,4	70,5	70,4	68,7	67,8	66,9	65	62,8
20/05/2019 11:00	68,6	61,2	80,1	75,7	69,4	68	67,1	63,9	61,7
20/05/2019 12:00	67,7	63,6	71,8	71,7	69,3	68,6	67,3	65,2	63,8
20/05/2019 13:00	67,5	59,2	73,3	72,4	69,4	68,1	67,2	63,3	60,7
20/05/2019 14:00	67,3	61,7	72,9	71,5	69,5	68,3	66,5	63,8	62,3
20/05/2019 15:00	69,7	66,8	76	74,1	70,8	69,8	69,3	67,5	67
20/05/2019 16:00	68,7	64,2	74,4	72,4	70,2	69,3	68,6	66,3	64,9
20/05/2019 17:00	67,8	61,1	76,5	73,3	68,9	67,9	67,4	64,9	62,2
20/05/2019 18:00	65,8	58,2	70,9	70,5	68,5	66,7	65	61,3	58,2
20/05/2019 19:00	63,8	57,4	67,8	67,8	65,7	64,6	63,5	60,1	58
20/05/2019 20:00	59,7	55,4	65	64,6	62,9	59,9	58,5	56	55,5
20/05/2019 21:00	58,2	53,8	66,4	64,4	60,5	57,9	57	55,1	53,9
20/05/2019 22:00	60,4	55,7	68,1	67,8	63	60,3	58,5	56	55,7
20/05/2019 23:00	54,9	50,9	60,9	59,7	56,8	55,1	54,2	52	51,1



RUM 01 20/05/2019 Diurno 1/3 Leq Spectrum + SLM - Lineare			
Hz	dB	Hz	dB
6.3 Hz	47.5 dB	8 Hz	47.9 dB
10 Hz	48.6 dB	12.5 Hz	51.1 dB
16 Hz	51.4 dB	20 Hz	48.7 dB
25 Hz	53.4 dB	31.5 Hz	51.3 dB
40 Hz	52.5 dB	50 Hz	51.4 dB
63 Hz	53.3 dB	80 Hz	48.5 dB
100 Hz	50.4 dB	125 Hz	51.9 dB
160 Hz	48.5 dB	200 Hz	47.8 dB
250 Hz	49.3 dB	315 Hz	48.7 dB
400 Hz	47.6 dB	500 Hz	45.6 dB
630 Hz	46.5 dB	800 Hz	46.1 dB
1000 Hz	45.1 dB	1250 Hz	44.2 dB
1600 Hz	43.1 dB	2000 Hz	40.0 dB
2500 Hz	37.5 dB	3150 Hz	36.4 dB
4000 Hz	36.2 dB	5000 Hz	33.8 dB
6300 Hz	34.4 dB	8000 Hz	35.5 dB

RUM 01 20/05/2019 Notturmo 1/3 Leq Spectrum + SLM - Lineare			
Hz	dB	Hz	dB
6.3 Hz	43.3 dB	8 Hz	42.8 dB
10 Hz	46.1 dB	12.5 Hz	48.9 dB
16 Hz	50.4 dB	20 Hz	47.5 dB
25 Hz	54.3 dB	31.5 Hz	50.1 dB
40 Hz	52.7 dB	50 Hz	48.5 dB
63 Hz	44.9 dB	80 Hz	45.4 dB
100 Hz	51.7 dB	125 Hz	51.9 dB
160 Hz	48.4 dB	200 Hz	46.5 dB
250 Hz	48.0 dB	315 Hz	46.9 dB
400 Hz	45.1 dB	500 Hz	43.8 dB
630 Hz	43.7 dB	800 Hz	42.9 dB
1000 Hz	41.7 dB	1250 Hz	40.4 dB
1600 Hz	38.1 dB	2000 Hz	36.3 dB
2500 Hz	35.3 dB	3150 Hz	36.0 dB
4000 Hz	35.8 dB	5000 Hz	33.7 dB
6300 Hz	34.5 dB	8000 Hz	35.4 dB

