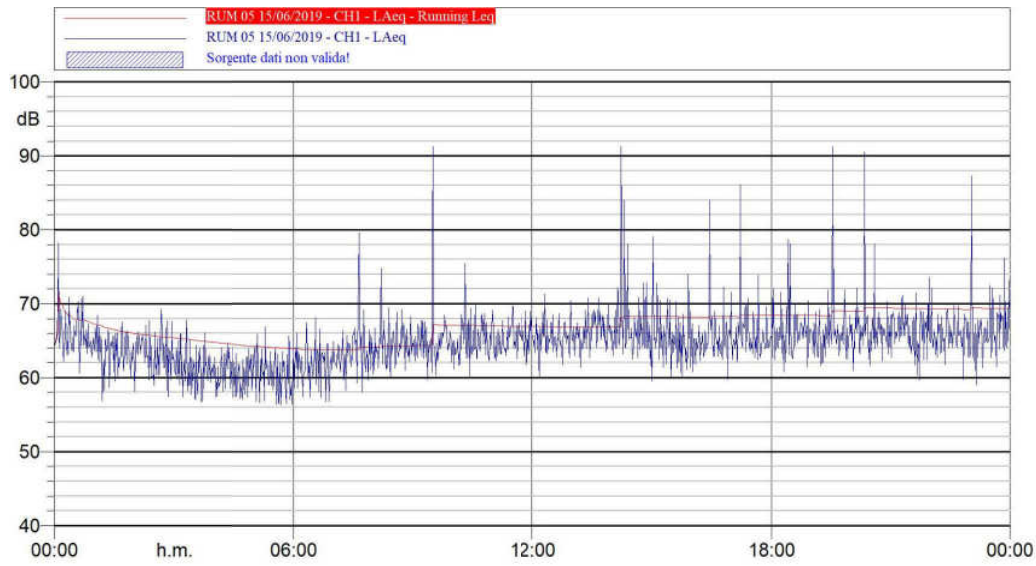


***ALLEGATO IV***  
***Report delle attività di misura del clima acustico***

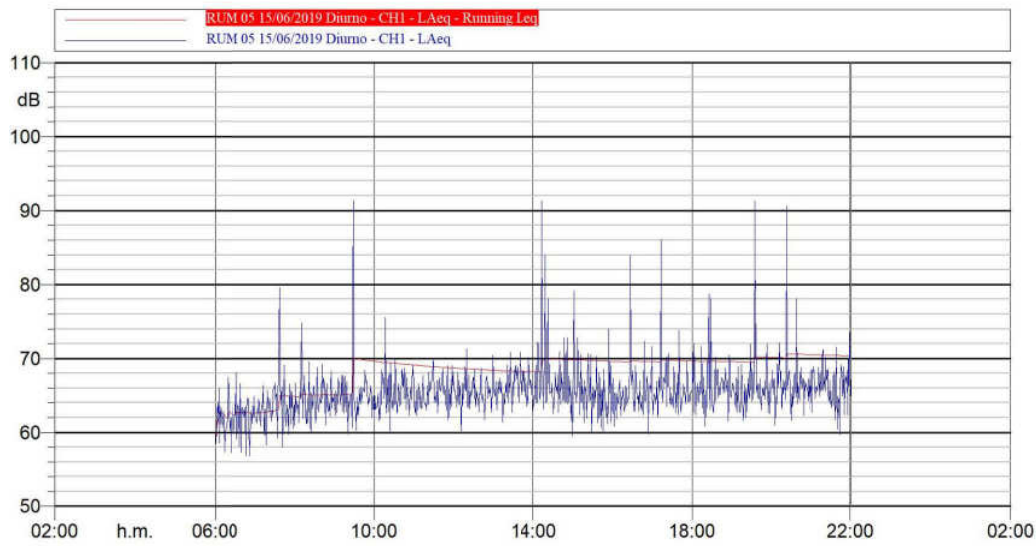
Monitoraggio acustico ante-operam  
II CAMPAGNA

# **RUM05**

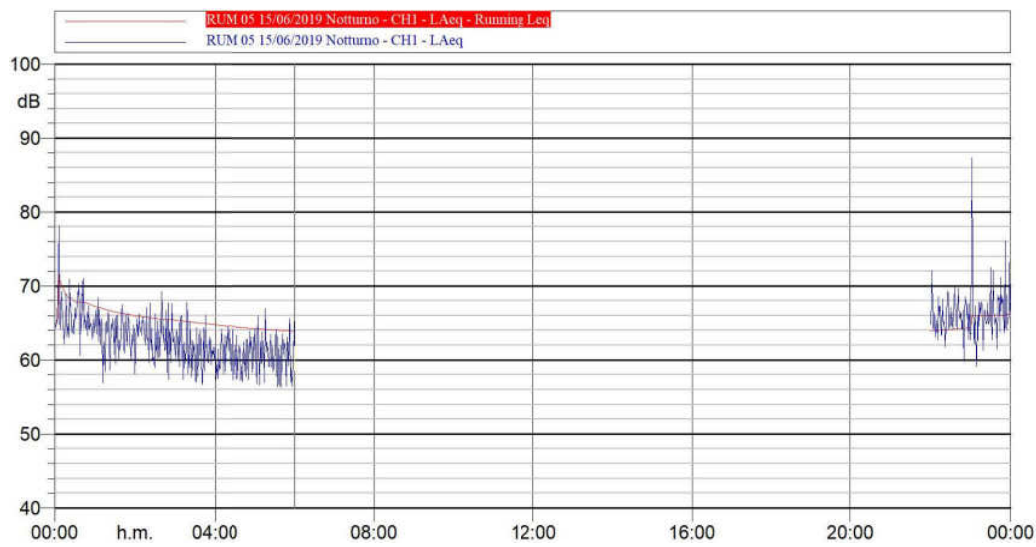
Periodo di riferimento: 15.06.19 – 21.06.19



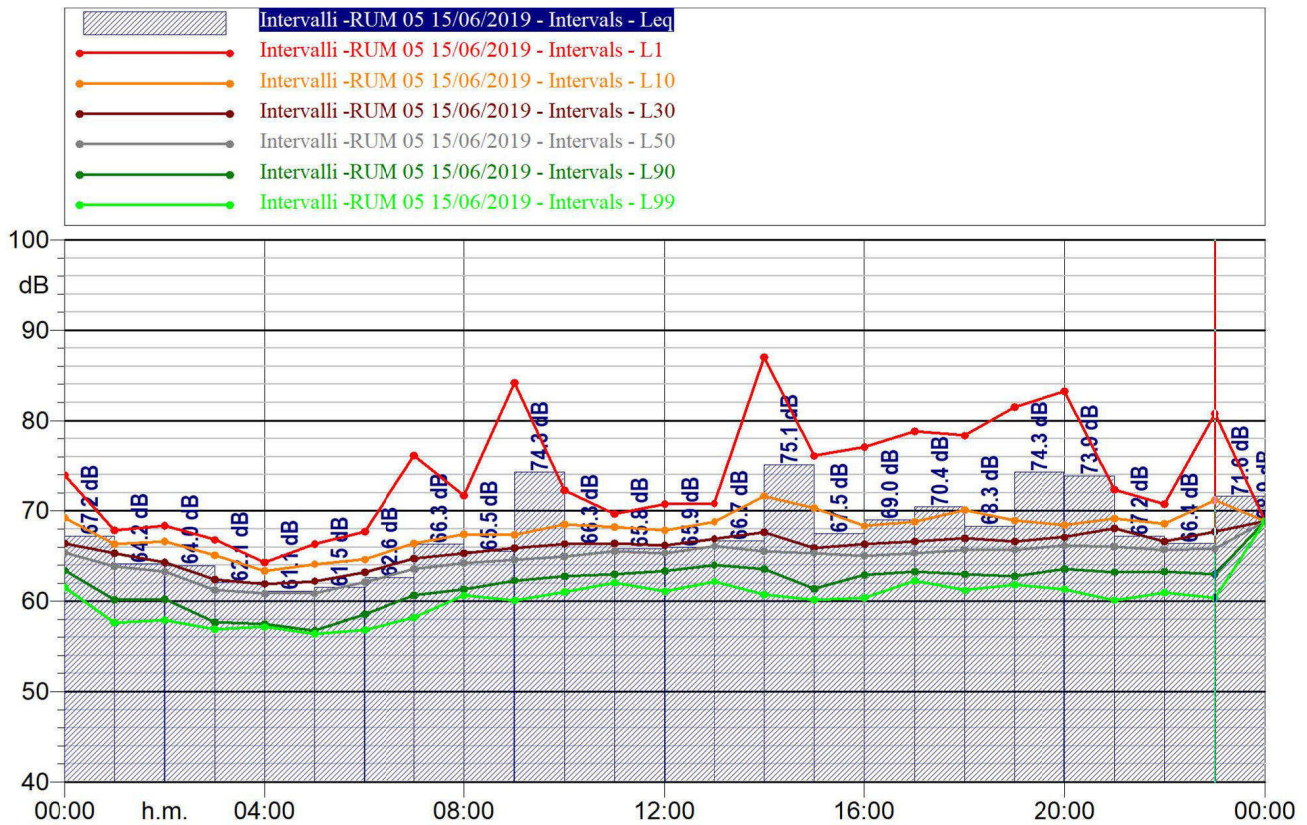
IntervalloGiorno/Notte-RUM0515/06/2019	
LDay, Evening, Night	Laeq
	dB(A)
Lnight	65,1
Lday	68,9
LEvening	67,1
UNight	68,1



**LAeq 70.4**

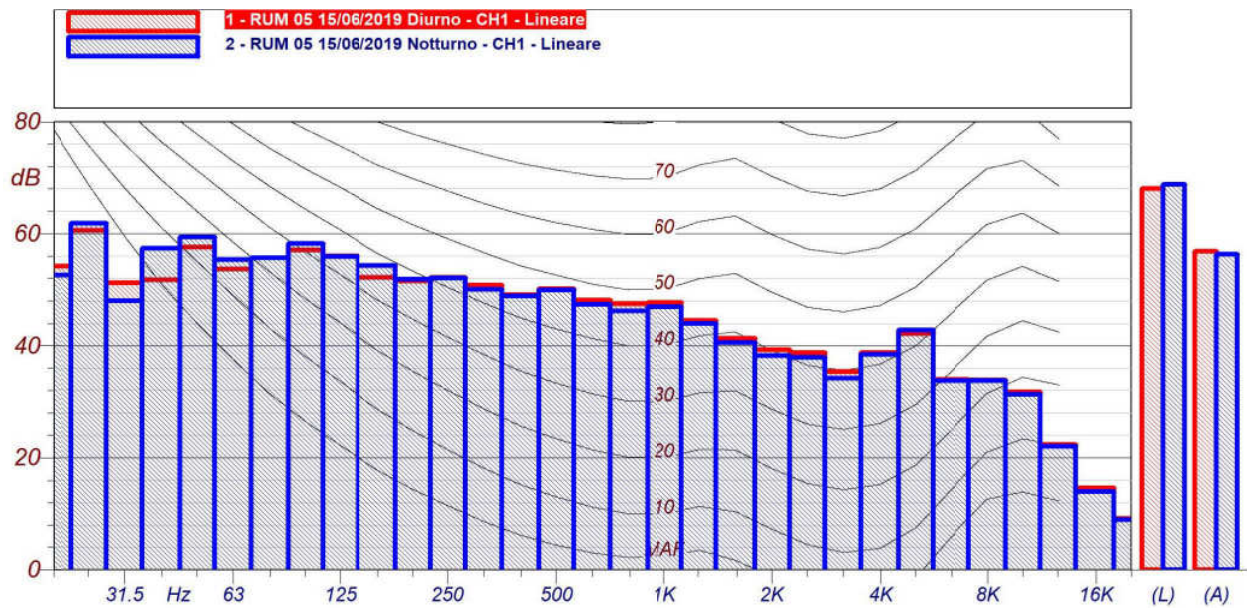


**LAeq 66.2**



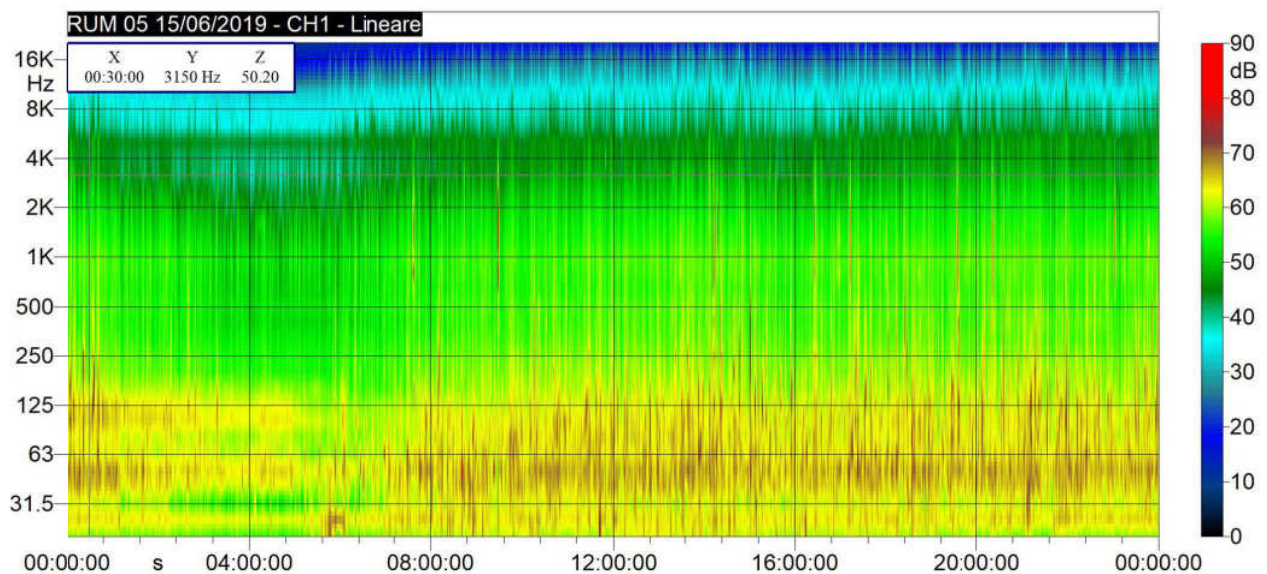
Intervalli-RUM0515/06/2019									
Time(s)	Leq	Lmin	Lmax	L1	L10	L30	L50	L90	L99
	LAeq(dBA)	LAeq(dBA)	LAeq(dBA)	LAeq(dBA)	LAeq(dBA)	LAeq(dBA)	LAeq(dBA)	LAeq(dBA)	LAeq(dBA)
15/06/2019 00:00	67,2	60,6	78,2	74	69,2	66,4	65,4	63,4	61,5
15/06/2019 00:00	64,2	56,9	68,4	67,9	66,3	65,3	63,8	60,2	57,6
15/06/2019 00:00	64	57,4	69,3	68,4	66,6	64,3	63,3	60,3	57,9
15/06/2019 00:00	62,1	56,7	67,8	66,8	65,1	62,4	61,3	57,7	56,9
15/06/2019 00:00	61,1	57,1	64,5	64,3	63,3	61,9	60,8	57,5	57,2
15/06/2019 00:00	61,5	56,3	66,9	66,3	64,1	62,2	60,8	56,8	56,4
15/06/2019 00:00	62,6	56,8	68,1	67,7	64,6	63,2	62,1	58,5	56,8
15/06/2019 00:00	66,3	58	79,6	76,1	66,4	64,7	63,6	60,7	58,2
15/06/2019 00:00	65,5	60,1	74,8	71,7	67,4	65,3	64,2	61,3	60,6
15/06/2019 00:00	74,3	59,8	91,3	84,2	67,3	65,9	64,6	62,3	60,1
15/06/2019 00:00	66,3	60,2	75,5	72,3	68,5	66,4	64,9	62,8	61
15/06/2019 00:00	65,8	61,7	69,7	69,6	68,2	66,4	65,6	63	62,1
15/06/2019 00:00	65,9	60,2	71,3	70,8	67,8	66,2	65,4	63,4	61,1
15/06/2019 00:00	66,7	61,4	70,8	70,8	68,8	66,9	66,1	64	62,2
15/06/2019 00:00	75,1	59,5	91,3	87	71,7	67,7	65,6	63,6	60,7
15/06/2019 00:00	67,5	60,1	79,1	76,1	70,3	65,9	65,4	61,4	60,2
15/06/2019 00:00	69	59,8	84	77,1	68,3	66,3	65	62,9	60,4
15/06/2019 00:00	70,4	62,1	86,1	78,8	68,8	66,6	65,4	63,3	62,3
15/06/2019 00:00	68,3	60,8	78,7	78,3	70,1	67	65,7	63	61,2
15/06/2019 00:00	74,3	61,6	91,3	81,5	68,9	66,6	65,7	62,8	61,8
15/06/2019 00:00	73,9	61	90,6	83,2	68,4	67,1	66,1	63,6	61,4
15/06/2019 00:00	67,2	59,7	73,5	72,3	69,2	68,1	66,1	63,2	60,1
15/06/2019 00:00	66,4	59,8	72,1	70,7	68,6	66,6	65,7	63,3	61
15/06/2019 00:00	71,6	59,1	87,3	80,8	71,2	67,7	65,8	63	60,4

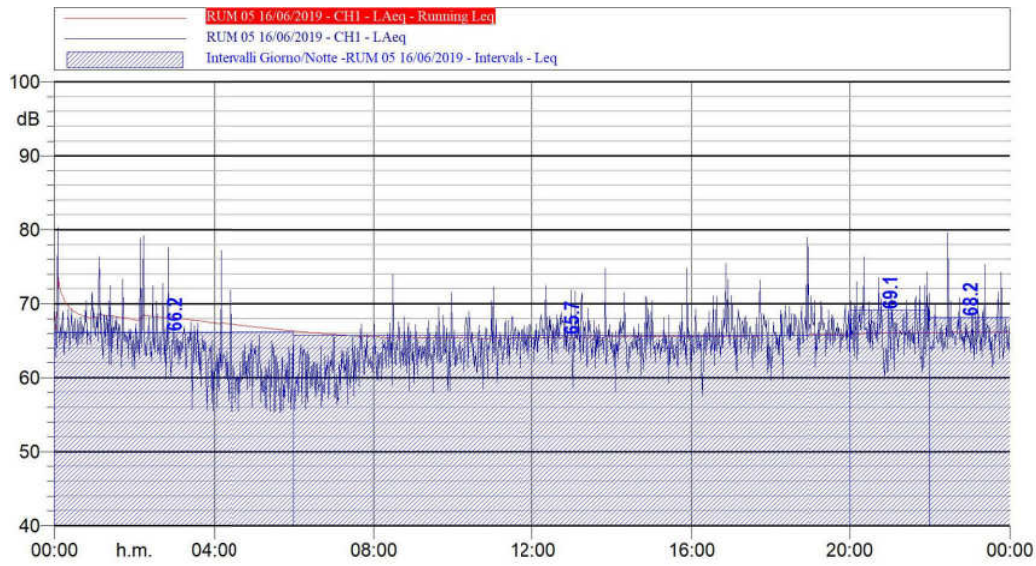




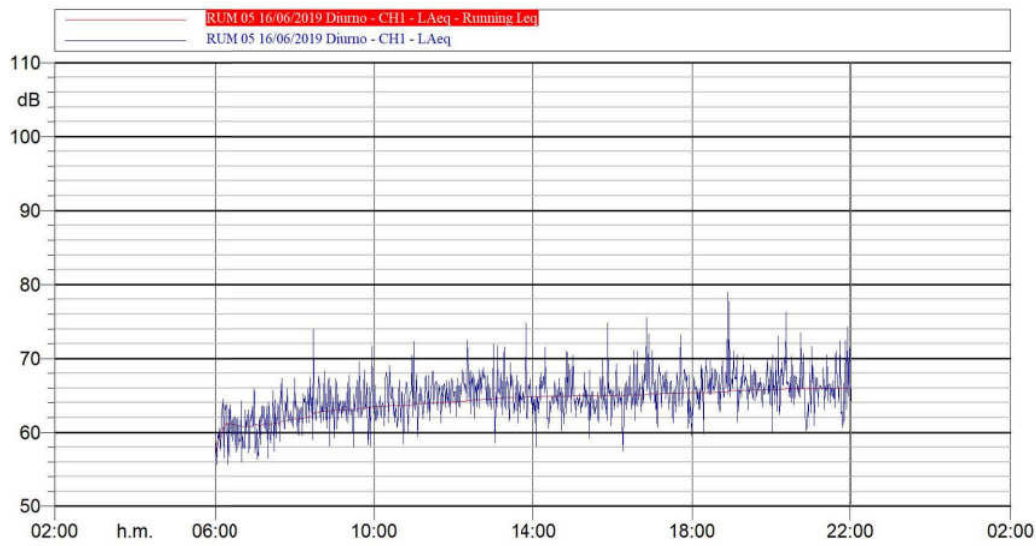
RUM 05 15/06/2019 Diurno CH1 - Lineare			
Hz	dB	Hz	dB
20 Hz	54.2 dB	25 Hz	60.6 dB
31.5 Hz	51.2 dB	40 Hz	51.7 dB
50 Hz	57.6 dB	63 Hz	53.7 dB
80 Hz	55.7 dB	100 Hz	57.0 dB
125 Hz	56.0 dB	160 Hz	52.2 dB
200 Hz	51.5 dB	250 Hz	52.2 dB
315 Hz	50.8 dB	400 Hz	49.1 dB
500 Hz	50.1 dB	630 Hz	48.1 dB
800 Hz	47.5 dB	1000 Hz	47.7 dB
1250 Hz	44.5 dB	1600 Hz	41.3 dB
2000 Hz	39.3 dB	2500 Hz	38.7 dB
3150 Hz	35.3 dB	4000 Hz	38.7 dB
5000 Hz	42.2 dB	6300 Hz	33.9 dB
8000 Hz	33.8 dB	10000 Hz	31.7 dB
12500 Hz	22.3 dB	16000 Hz	14.5 dB
20000 Hz	9.1 dB		

RUM 05 15/06/2019 Notturmo CH1 - Lineare			
Hz	dB	Hz	dB
20 Hz	52.6 dB	25 Hz	61.9 dB
31.5 Hz	48.0 dB	40 Hz	57.4 dB
50 Hz	59.4 dB	63 Hz	55.4 dB
80 Hz	55.7 dB	100 Hz	58.2 dB
125 Hz	55.9 dB	160 Hz	54.3 dB
200 Hz	51.8 dB	250 Hz	52.0 dB
315 Hz	50.0 dB	400 Hz	48.8 dB
500 Hz	49.9 dB	630 Hz	47.4 dB
800 Hz	46.2 dB	1000 Hz	47.0 dB
1250 Hz	44.0 dB	1600 Hz	40.5 dB
2000 Hz	38.2 dB	2500 Hz	37.9 dB
3150 Hz	34.1 dB	4000 Hz	38.4 dB
5000 Hz	42.8 dB	6300 Hz	33.7 dB
8000 Hz	33.7 dB	10000 Hz	31.3 dB
12500 Hz	22.0 dB	16000 Hz	13.9 dB
20000 Hz	8.9 dB		

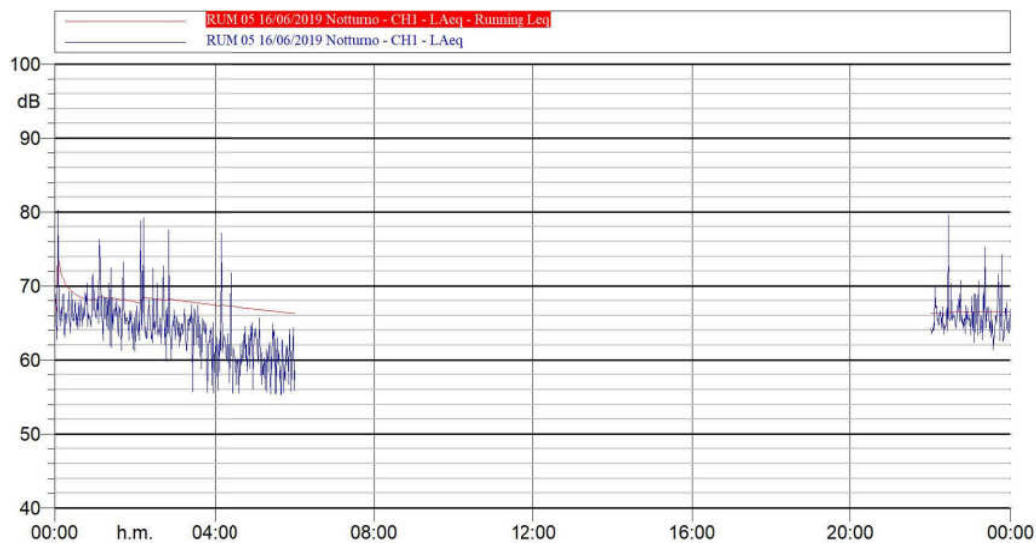




IntervalloGiorno/Notte-RUM0516/06/2019	
LDay, Evening, Night	Laeq dB(A)
Lnight	66,2
Lday	65,7
LEvening	69,1
UNight	68,2

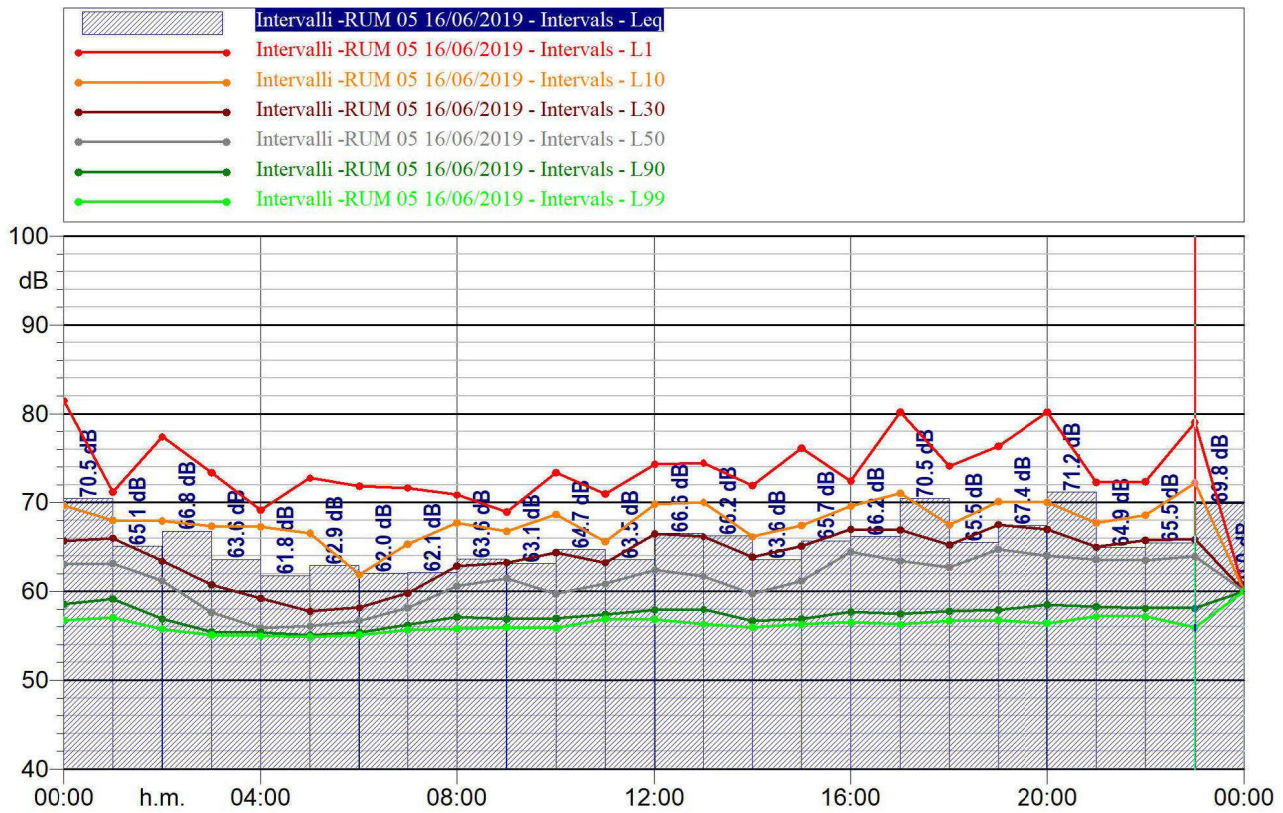


**LAeq 66.0**



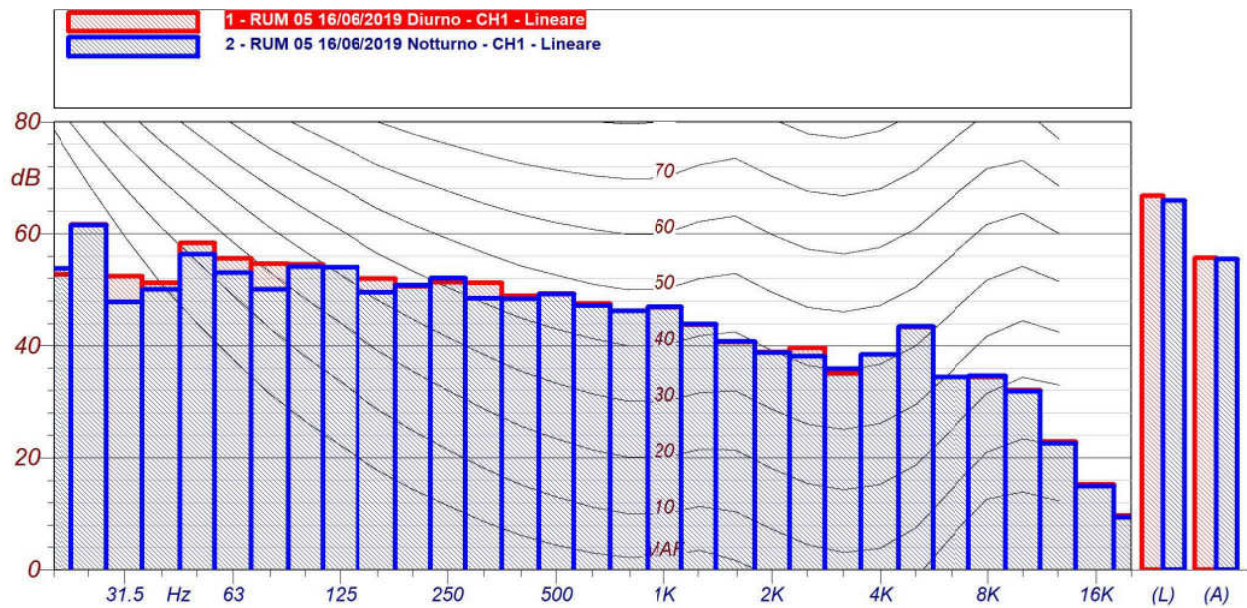
**LAeq 66.5**





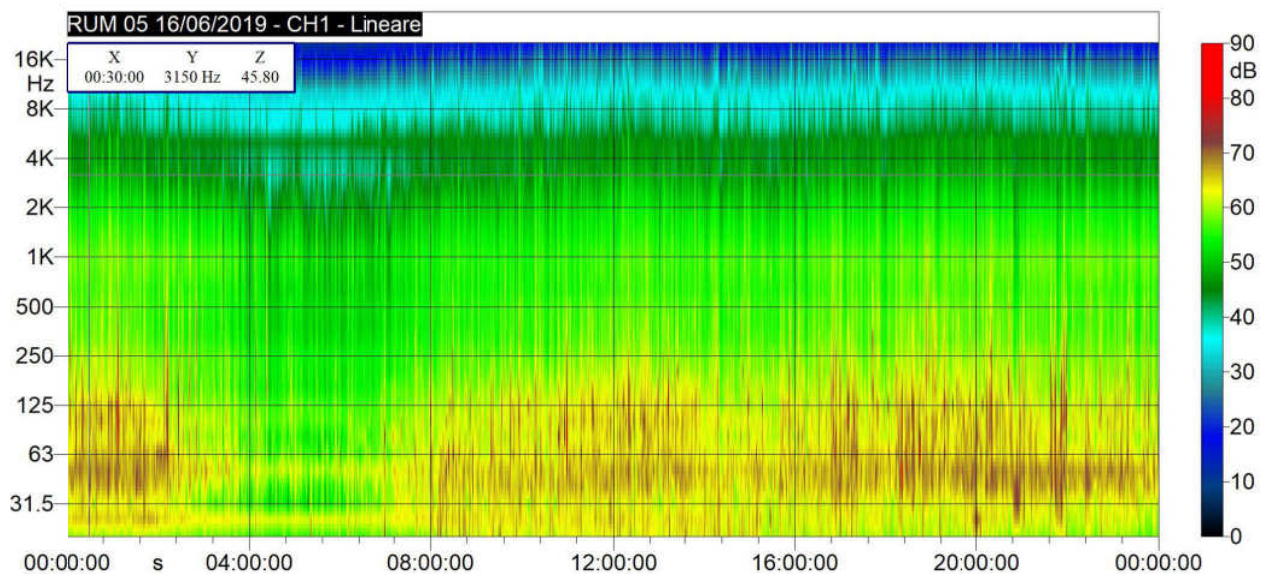
Intervalli-RUM0516/06/2019									
Time(s)	Leq	Lmin	Lmax	L1	L10	L30	L50	L90	L99
	LAeq(dBA)	LAeq(dBA)	LAeq(dBA)	LAeq(dBA)	LAeq(dBA)	LAeq(dBA)	LAeq(dBA)	LAeq(dBA)	LAeq(dBA)
16/06/2019 00:00	70,5	56,6	85,3	81,5	69,7	65,7	63	58,6	56,7
16/06/2019 00:00	65,1	56,4	71,2	71,2	68	66	63,2	59,1	57
16/06/2019 00:00	66,8	55,7	79,7	77,4	68	63,4	61,2	56,9	55,8
16/06/2019 00:00	63,6	55	73,8	73,4	67,3	60,7	57,6	55,5	55,1
16/06/2019 00:00	61,8	54,8	69,5	69,1	67,3	59,2	55,9	55,4	55
16/06/2019 00:00	62,9	54,8	75,4	72,7	66,5	57,8	56,1	55,1	54,9
16/06/2019 00:00	62	55,1	75,9	71,8	61,9	58,2	56,7	55,4	55,1
16/06/2019 00:00	62,1	55,6	72,3	71,7	65,3	59,8	58,2	56,2	55,7
16/06/2019 00:00	63,6	55,7	71,7	70,9	67,7	62,8	60,6	57,1	55,8
16/06/2019 00:00	63,1	55,7	69,5	68,9	66,8	63,2	61,4	56,9	55,9
16/06/2019 00:00	64,7	55,5	75,5	73,4	68,6	64,4	59,7	57	55,9
16/06/2019 00:00	63,5	56,7	71,5	71	65,6	63,2	60,8	57,4	56,9
16/06/2019 00:00	66,6	56,2	75	74,3	69,8	66,5	62,4	57,9	56,8
16/06/2019 00:00	66,2	56,3	76,8	74,4	70	66,2	61,7	58	56,3
16/06/2019 00:00	63,6	55,6	72,5	71,9	66,2	63,8	59,7	56,7	56
16/06/2019 00:00	65,7	56,1	76,9	76,1	67,4	65,1	61,2	56,9	56,3
16/06/2019 00:00	66,2	56,5	74	72,4	69,6	67	64,4	57,7	56,6
16/06/2019 00:00	70,5	56,1	85,7	80,2	71,1	66,9	63,5	57,5	56,3
16/06/2019 00:00	65,5	56,2	74,6	74,1	67,5	65,2	62,7	57,8	56,7
16/06/2019 00:00	67,4	56,6	77,5	76,3	70,1	67,5	64,8	57,9	56,7
16/06/2019 00:00	71,2	56	87,2	80,2	70	67	64	58,5	56,4
16/06/2019 00:00	64,9	57,1	73,1	72,3	67,7	65	63,5	58,3	57,2
16/06/2019 00:00	65,5	57,1	72,5	72,4	68,6	65,8	63,5	58,1	57,2
16/06/2019 00:00	69,8	55,8	84,5	79	72,2	65,9	63,9	58,1	55,9

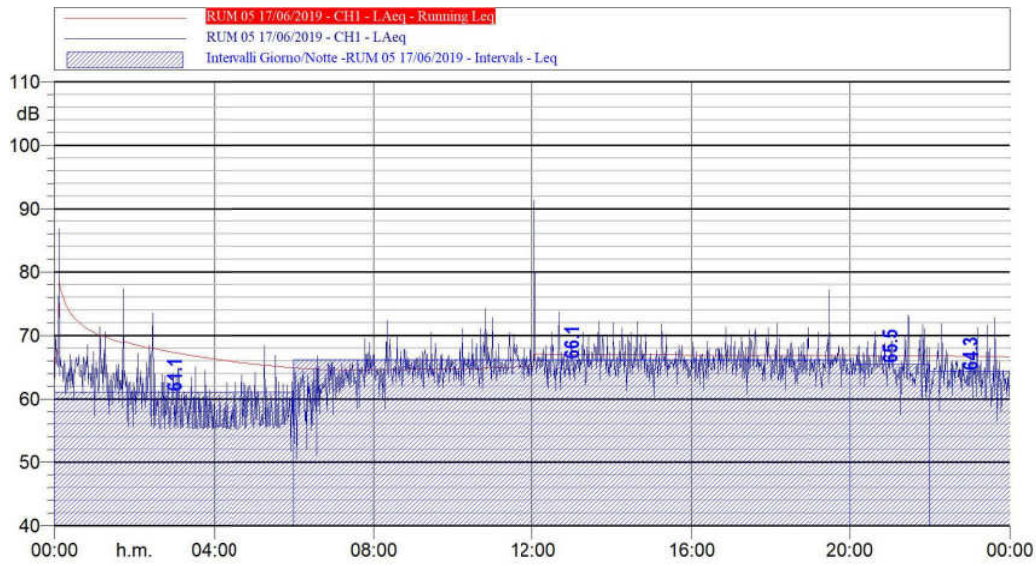




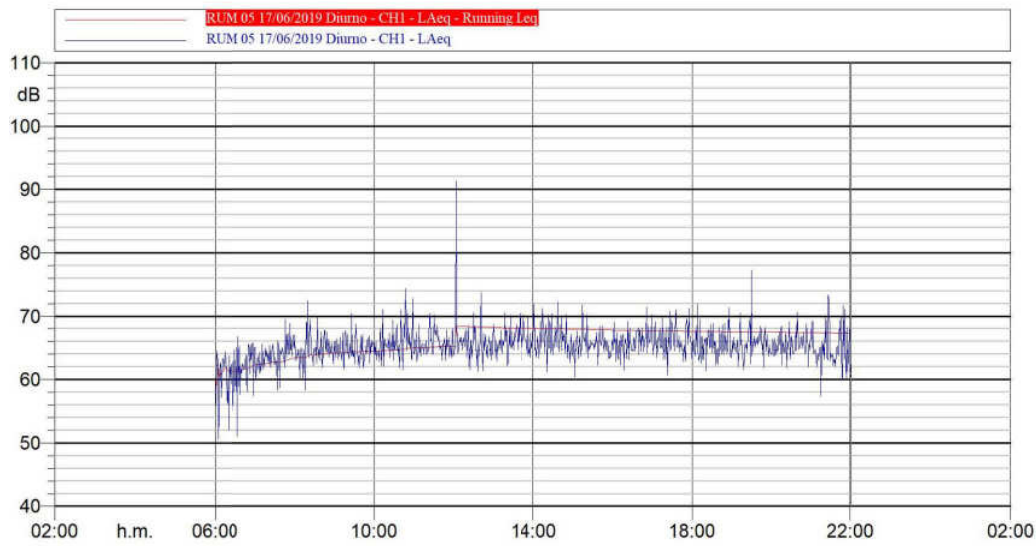
RUM 05 16/06/2019 Diurno CH1 - Lineare			
Hz	dB	Hz	dB
20 Hz	52.7 dB	25 Hz	61.6 dB
31.5 Hz	52.4 dB	40 Hz	51.2 dB
50 Hz	58.3 dB	63 Hz	55.6 dB
80 Hz	54.6 dB	100 Hz	54.5 dB
125 Hz	54.0 dB	160 Hz	51.9 dB
200 Hz	50.6 dB	250 Hz	51.3 dB
315 Hz	51.2 dB	400 Hz	48.9 dB
500 Hz	49.3 dB	630 Hz	47.5 dB
800 Hz	46.2 dB	1000 Hz	46.8 dB
1250 Hz	43.8 dB	1600 Hz	40.7 dB
2000 Hz	38.9 dB	2500 Hz	39.6 dB
3150 Hz	35.0 dB	4000 Hz	38.4 dB
5000 Hz	43.3 dB	6300 Hz	34.4 dB
8000 Hz	34.4 dB	10000 Hz	32.0 dB
12500 Hz	22.9 dB	16000 Hz	15.2 dB
20000 Hz	9.7 dB		

RUM 05 16/06/2019 Notturmo CH1 - Lineare			
Hz	dB	Hz	dB
20 Hz	53.8 dB	25 Hz	61.5 dB
31.5 Hz	47.8 dB	40 Hz	50.0 dB
50 Hz	56.3 dB	63 Hz	53.0 dB
80 Hz	50.0 dB	100 Hz	54.1 dB
125 Hz	54.0 dB	160 Hz	49.5 dB
200 Hz	50.8 dB	250 Hz	52.1 dB
315 Hz	48.4 dB	400 Hz	48.3 dB
500 Hz	49.2 dB	630 Hz	47.2 dB
800 Hz	46.2 dB	1000 Hz	46.9 dB
1250 Hz	43.9 dB	1600 Hz	40.8 dB
2000 Hz	38.7 dB	2500 Hz	38.1 dB
3150 Hz	35.9 dB	4000 Hz	38.4 dB
5000 Hz	43.4 dB	6300 Hz	34.4 dB
8000 Hz	34.6 dB	10000 Hz	31.8 dB
12500 Hz	22.5 dB	16000 Hz	14.9 dB
20000 Hz	9.3 dB		

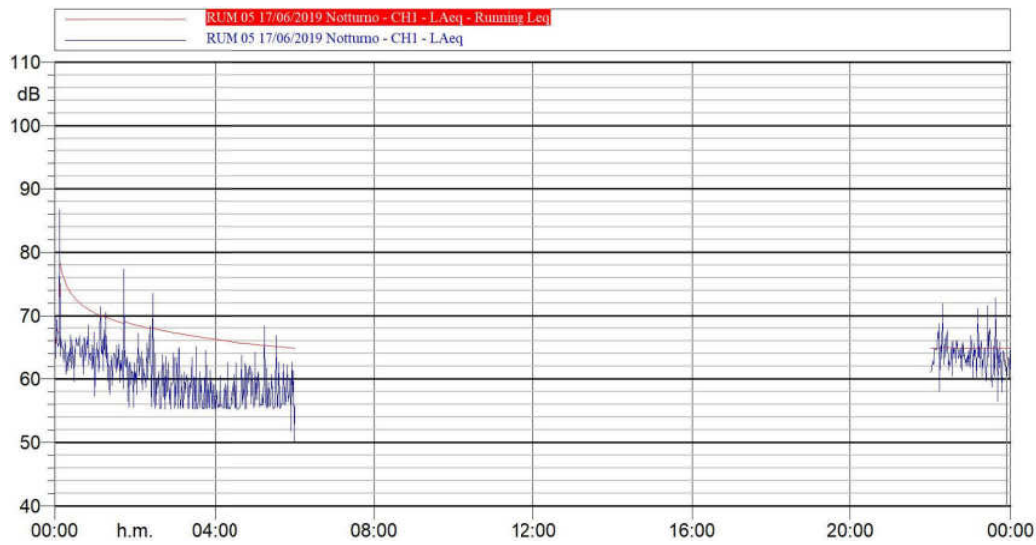




IntervalliGiorno/Notte-RUM0517/06/2019	
LDay, Evening, Night	Laeq dB(A)
Lnight	61,1
Lday	66,1
LEvening	65,5
UNight	64,3

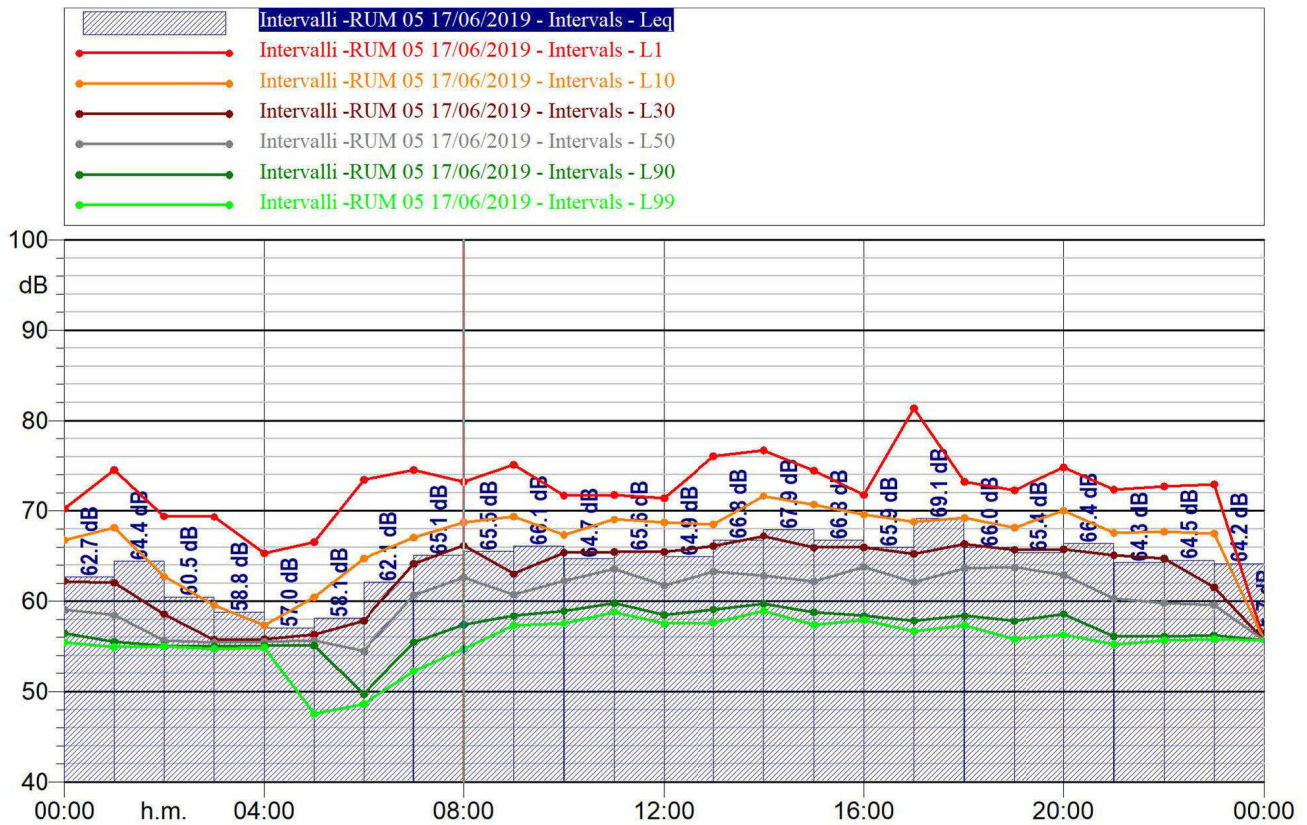


**L<sub>Aeq</sub> 67.3**



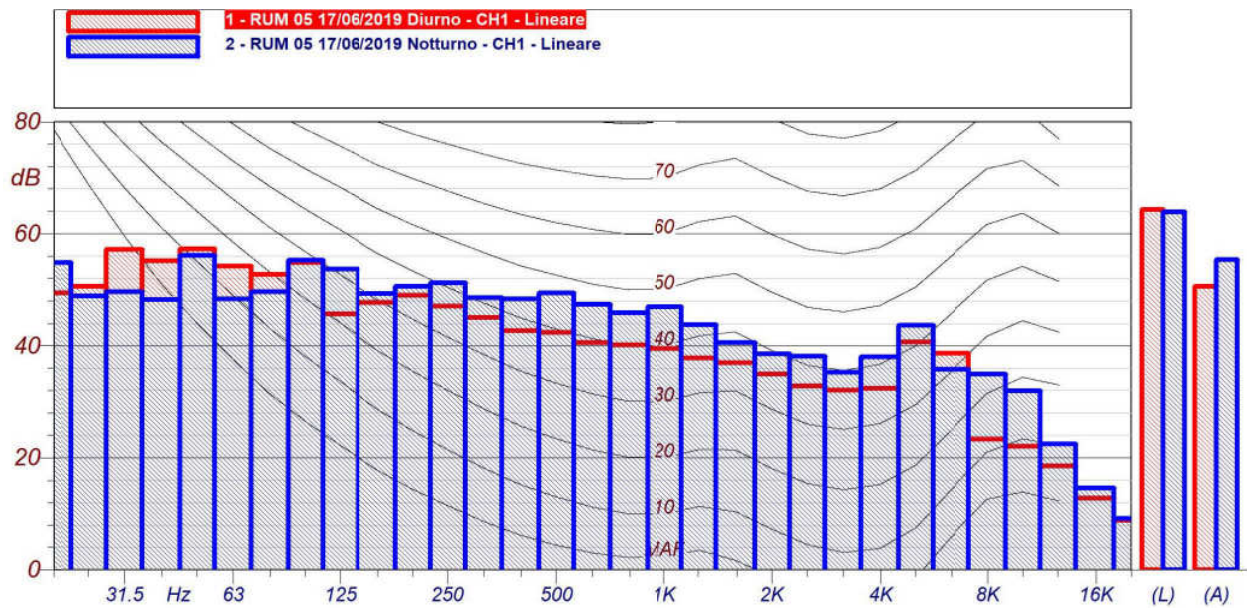
**L<sub>Aeq</sub> 64.9**





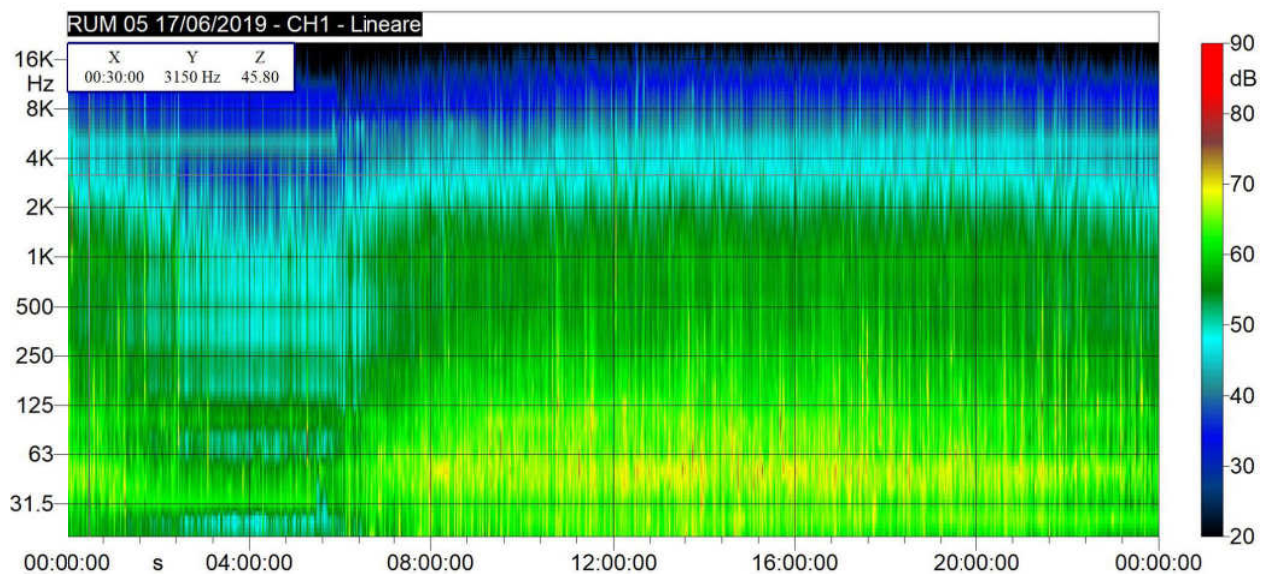
Intervalli-RUM0517/06/2019									
Time(s)	Leq	Lmin	Lmax	L1	L10	L30	L50	L90	L99
	LAeq(dBA)	LAeq(dBA)	LAeq(dBA)	LAeq(dBA)	LAeq(dBA)	LAeq(dBA)	LAeq(dBA)	LAeq(dBA)	LAeq(dBA)
17/06/2019 00:00	62,7	55,3	70,5	70,3	66,7	62,2	59	56,5	55,4
17/06/2019 00:00	64,4	54,7	76,3	74,5	68,1	62	58,5	55,5	54,9
17/06/2019 00:00	60,5	55	70,3	69,4	62,7	58,6	55,7	55,1	55
17/06/2019 00:00	58,8	54,7	70,7	69,3	59,6	55,7	55,5	55	54,8
17/06/2019 00:00	57	54,7	66,8	65,3	57,3	55,8	55,5	55,1	54,9
17/06/2019 00:00	58,1	47,1	67,3	66,5	60,5	56,3	55,7	55,1	47,5
17/06/2019 00:00	62,1	48,5	75,2	73,4	64,7	57,8	54,5	49,7	48,6
17/06/2019 00:00	65,1	51,7	77,8	74,6	67	64,1	60,7	55,5	52,3
17/06/2019 00:00	65,5	54,2	73,5	73,2	68,7	66,2	62,7	57,4	54,7
17/06/2019 00:00	66,1	57	75,1	75,1	69,4	63	60,8	58,4	57,4
17/06/2019 00:00	64,7	57,1	72	71,7	67,3	65,4	62,3	58,9	57,6
17/06/2019 00:00	65,6	58,4	72,3	71,8	69,1	65,5	63,6	59,8	58,8
17/06/2019 00:00	64,9	57,4	71,6	71,4	68,7	65,5	61,8	58,5	57,5
17/06/2019 00:00	66,8	57,4	76,6	76,1	68,5	66,1	63,3	59,1	57,6
17/06/2019 00:00	67,9	58,9	77,5	76,7	71,7	67,2	62,8	59,7	59
17/06/2019 00:00	66,8	56,9	74,5	74,4	70,7	65,9	62,2	58,8	57,4
17/06/2019 00:00	65,9	57,8	72,9	71,8	69,6	66	63,8	58,4	57,9
17/06/2019 00:00	69,1	56,5	83,8	81,3	68,8	65,3	62,1	57,9	56,7
17/06/2019 00:00	66	57,1	73,9	73,3	69,2	66,3	63,7	58,4	57,3
17/06/2019 00:00	65,4	55,7	75,5	72,3	68,2	65,7	63,8	57,8	55,8
17/06/2019 00:00	66,4	55,4	75,4	74,8	70	65,8	62,9	58,6	56,3
17/06/2019 00:00	64,3	55,1	73,2	72,3	67,5	65,1	60,3	56,1	55,2
17/06/2019 00:00	64,5	55,5	73,4	72,7	67,7	64,7	59,8	56,1	55,7
17/06/2019 00:00	64,2	55,8	76,1	72,9	67,5	61,5	59,6	56,2	55,8

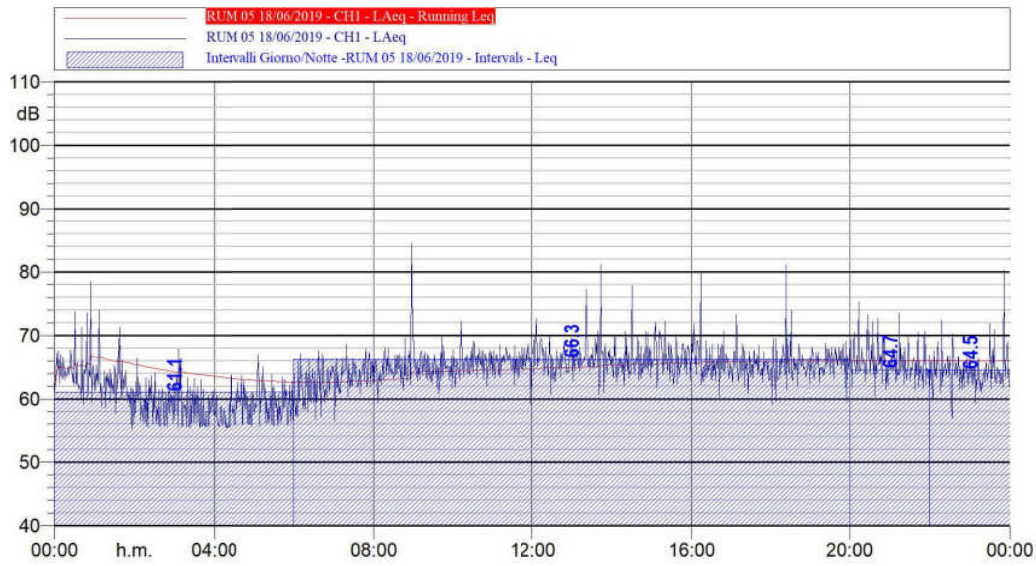




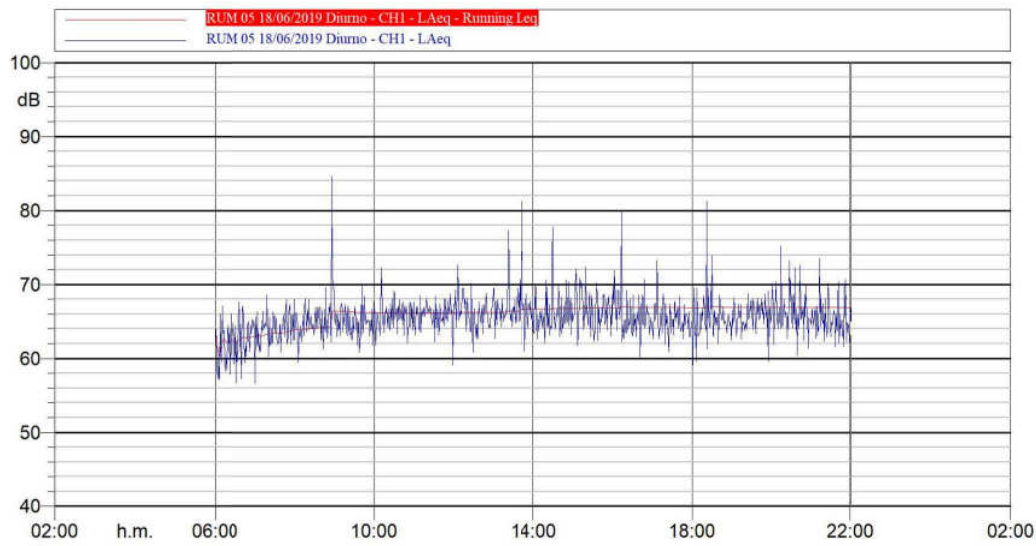
RUM 05 17/06/2019 Diurno CH1 - Lineare			
Hz	dB	Hz	dB
20 Hz	49.4 dB	25 Hz	50.6 dB
31.5 Hz	57.2 dB	40 Hz	55.1 dB
50 Hz	57.3 dB	63 Hz	54.2 dB
80 Hz	52.7 dB	100 Hz	54.8 dB
125 Hz	45.7 dB	160 Hz	47.7 dB
200 Hz	49.0 dB	250 Hz	47.1 dB
315 Hz	45.0 dB	400 Hz	42.7 dB
500 Hz	42.4 dB	630 Hz	40.6 dB
800 Hz	40.1 dB	1000 Hz	39.5 dB
1250 Hz	37.8 dB	1600 Hz	36.9 dB
2000 Hz	34.9 dB	2500 Hz	32.8 dB
3150 Hz	32.0 dB	4000 Hz	32.4 dB
5000 Hz	40.7 dB	6300 Hz	38.6 dB
8000 Hz	23.3 dB	10000 Hz	22.0 dB
12500 Hz	18.5 dB	16000 Hz	12.8 dB
20000 Hz	8.8 dB		

RUM 05 17/06/2019 Notturmo CH1 - Lineare			
Hz	dB	Hz	dB
20 Hz	54.8 dB	25 Hz	48.9 dB
31.5 Hz	49.6 dB	40 Hz	48.2 dB
50 Hz	56.1 dB	63 Hz	48.3 dB
80 Hz	49.6 dB	100 Hz	55.3 dB
125 Hz	53.7 dB	160 Hz	49.3 dB
200 Hz	50.6 dB	250 Hz	51.2 dB
315 Hz	48.5 dB	400 Hz	48.3 dB
500 Hz	49.4 dB	630 Hz	47.4 dB
800 Hz	45.9 dB	1000 Hz	47.0 dB
1250 Hz	43.8 dB	1600 Hz	40.5 dB
2000 Hz	38.5 dB	2500 Hz	38.1 dB
3150 Hz	35.2 dB	4000 Hz	38.0 dB
5000 Hz	43.6 dB	6300 Hz	35.8 dB
8000 Hz	34.9 dB	10000 Hz	31.9 dB
12500 Hz	22.4 dB	16000 Hz	14.5 dB
20000 Hz	9.1 dB		

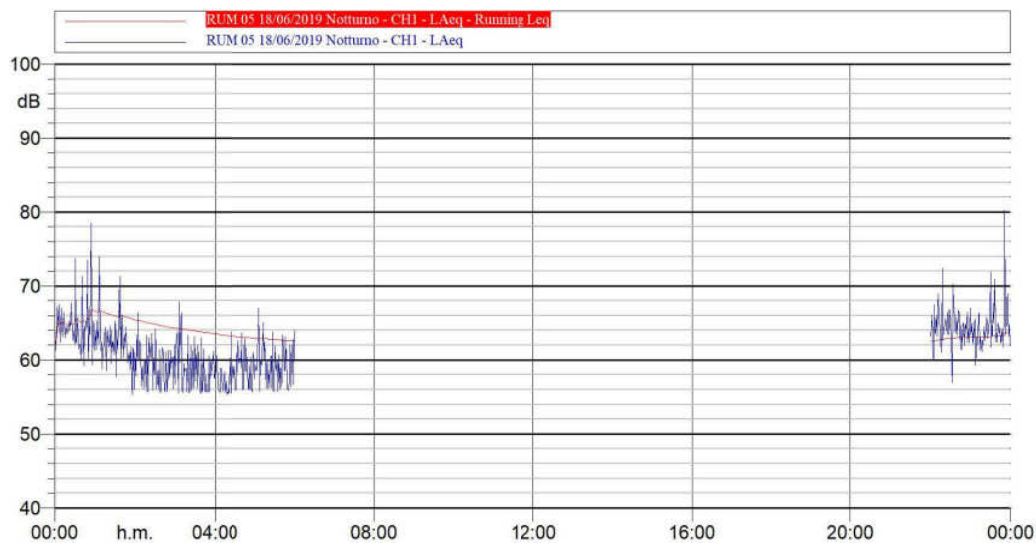




IntervalliGiorno/Notte-RUM0518/06/2019	
LDay, Evening, Night	Laeq dB(A)
Lnight	61,1
Lday	66,3
LEvening	64,7
UNight	64,5

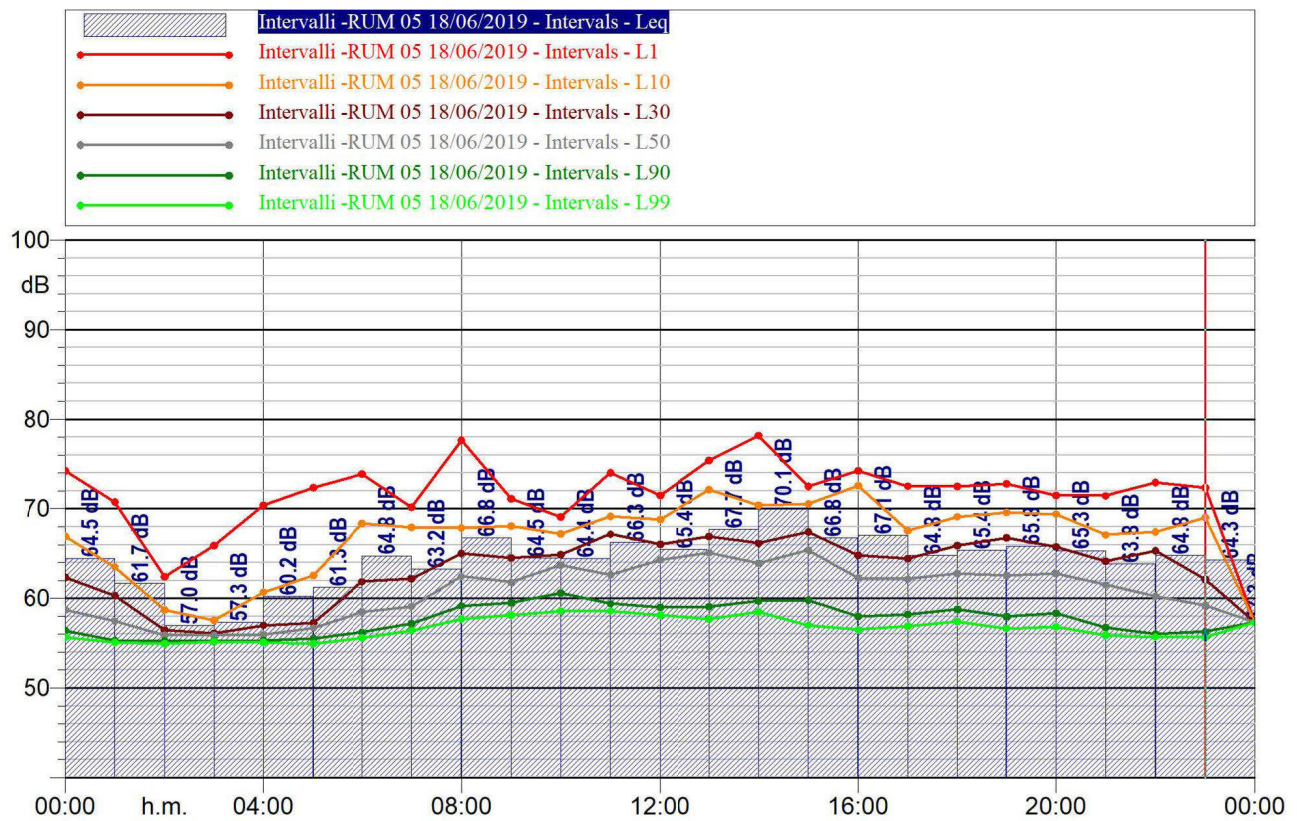


**L<sub>Aeq</sub> 66.9**



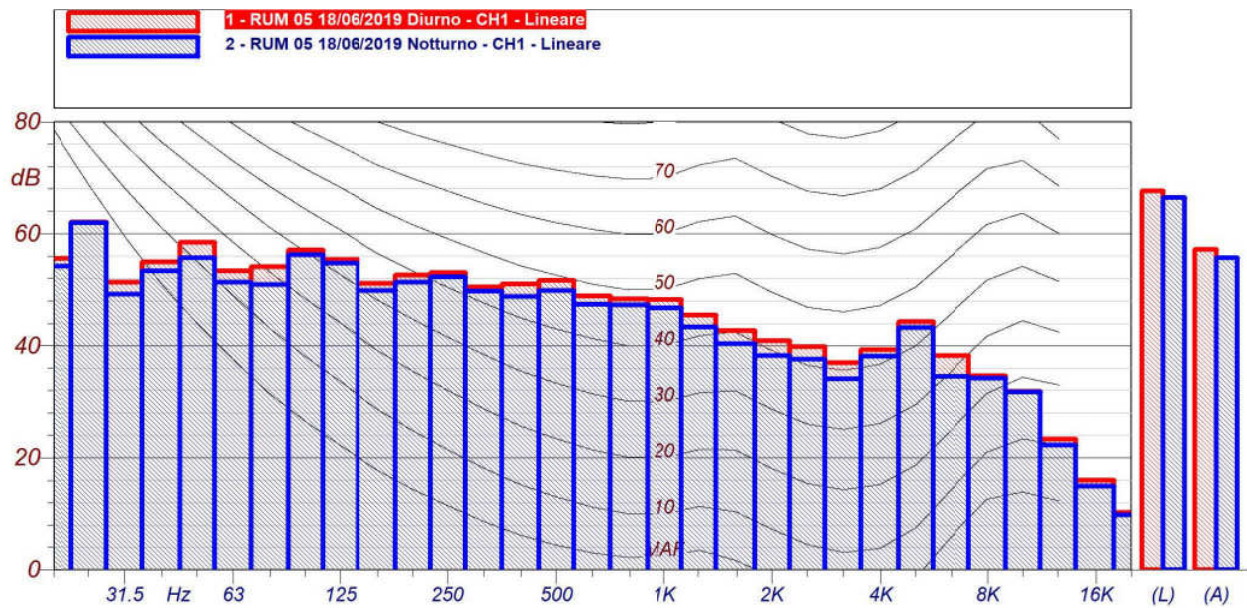
**L<sub>Aeq</sub> 63.8**





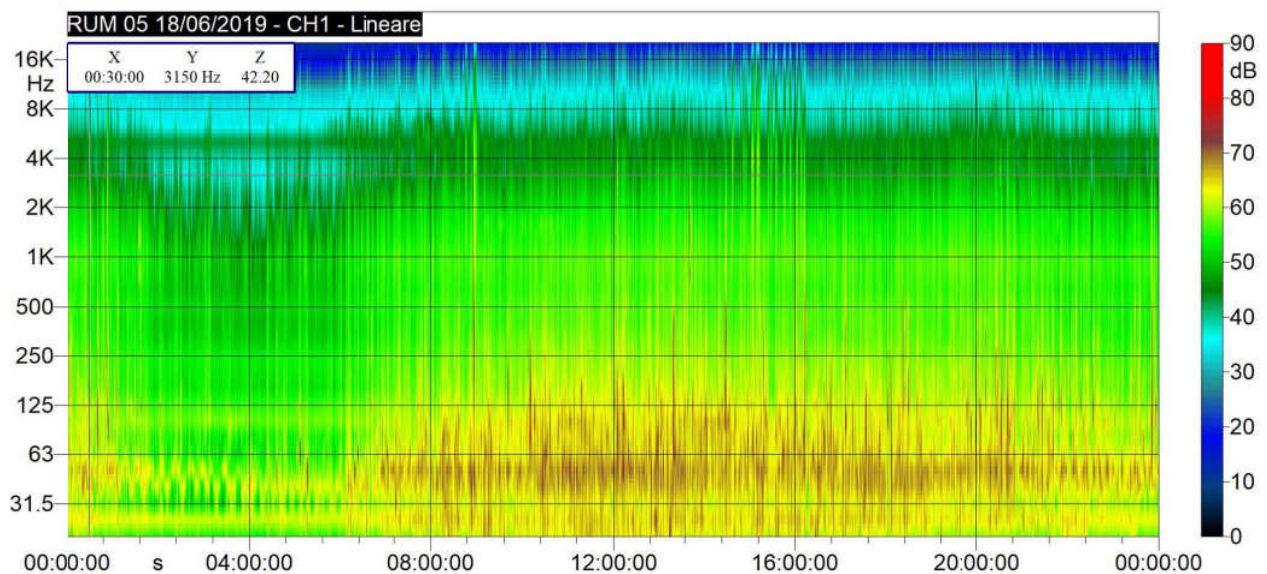
Intervalli-RUM0518/06/2019									
Time(s)	Leq	Lmin	Lmax	L1	L10	L30	L50	L90	L99
	LAeq(dBA)	LAeq(dBA)	LAeq(dBA)	LAeq(dBA)	LAeq(dBA)	LAeq(dBA)	LAeq(dBA)	LAeq(dBA)	LAeq(dBA)
18/06/2019 00:00	64,5	55,6	76,7	74,2	66,9	62,4	58,7	56,4	55,7
18/06/2019 00:00	61,7	55	71	70,8	63,5	60,3	57,4	55,3	55,1
18/06/2019 00:00	57	54,8	63,4	62,4	58,7	56,4	55,9	55,2	54,9
18/06/2019 00:00	57,3	55,1	66,2	65,9	57,5	56,1	55,8	55,2	55,2
18/06/2019 00:00	60,2	55	72,7	70,4	60,7	57	56	55,3	55,1
18/06/2019 00:00	61,3	54,9	73,7	72,3	62,5	57,2	56,7	55,5	55
18/06/2019 00:00	64,8	55,5	75	73,9	68,4	61,9	58,5	56,2	55,6
18/06/2019 00:00	63,2	56,3	70,5	70,1	67,9	62,2	59,1	57,2	56,4
18/06/2019 00:00	66,8	57,4	77,7	77,6	67,9	65	62,5	59,2	57,7
18/06/2019 00:00	64,5	58	72,2	71,1	68,1	64,5	61,8	59,5	58,1
18/06/2019 00:00	64,4	57,7	69,1	69,1	67,2	64,9	63,7	60,6	58,6
18/06/2019 00:00	66,3	58,6	76,1	74	69,1	67,2	62,7	59,4	58,6
18/06/2019 00:00	65,4	57,9	72,7	71,5	68,8	66	64,3	59	58,1
18/06/2019 00:00	67,7	57,4	76,5	75,4	72,1	66,9	65,1	59,1	57,7
18/06/2019 00:00	70,1	58,1	85,8	78,2	70,4	66,2	63,9	59,7	58,5
18/06/2019 00:00	66,8	56,7	72,9	72,5	70,5	67,4	65,4	59,8	57
18/06/2019 00:00	67,1	56,2	74,3	74,2	72,6	64,8	62,3	58	56,5
18/06/2019 00:00	64,8	56,9	75,3	72,5	67,5	64,5	62,2	58,2	56,9
18/06/2019 00:00	65,4	57,3	74,2	72,5	69,1	65,9	62,8	58,8	57,4
18/06/2019 00:00	65,8	56,4	73,9	72,8	69,6	66,8	62,5	58	56,6
18/06/2019 00:00	65,3	56,7	71,8	71,5	69,4	65,7	62,8	58,4	56,8
18/06/2019 00:00	63,8	55,9	72,4	71,5	67,1	64,1	61,5	56,8	55,9
18/06/2019 00:00	64,8	55,7	76,2	73	67,4	65,3	60,2	56	55,7
18/06/2019 00:00	64,3	55,5	73,4	72,3	69	62,1	59,3	56,3	55,6



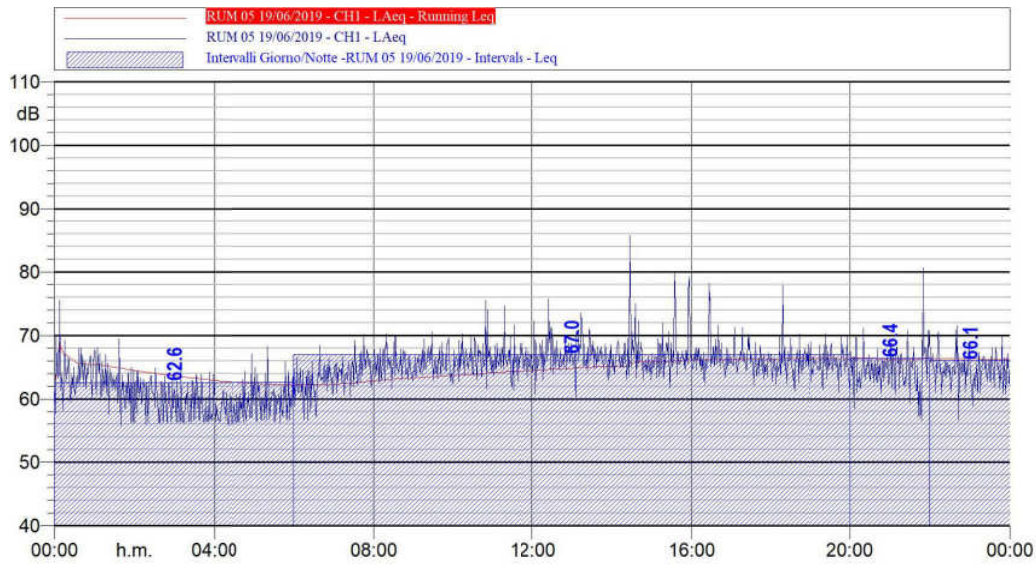


RUM 05 18/06/2019 Diurno CH1 - Lineare			
Hz	dB	Hz	dB
20 Hz	55.6 dB	25 Hz	62.1 dB
31.5 Hz	51.3 dB	40 Hz	54.9 dB
50 Hz	58.5 dB	63 Hz	53.3 dB
80 Hz	54.1 dB	100 Hz	57.0 dB
125 Hz	55.4 dB	160 Hz	51.1 dB
200 Hz	52.6 dB	250 Hz	53.0 dB
315 Hz	50.5 dB	400 Hz	51.0 dB
500 Hz	51.6 dB	630 Hz	48.9 dB
800 Hz	48.3 dB	1000 Hz	48.2 dB
1250 Hz	45.4 dB	1600 Hz	42.7 dB
2000 Hz	40.9 dB	2500 Hz	39.8 dB
3150 Hz	36.9 dB	4000 Hz	39.3 dB
5000 Hz	44.3 dB	6300 Hz	38.2 dB
8000 Hz	34.6 dB	10000 Hz	31.8 dB
12500 Hz	23.3 dB	16000 Hz	15.9 dB
20000 Hz	10.2 dB		

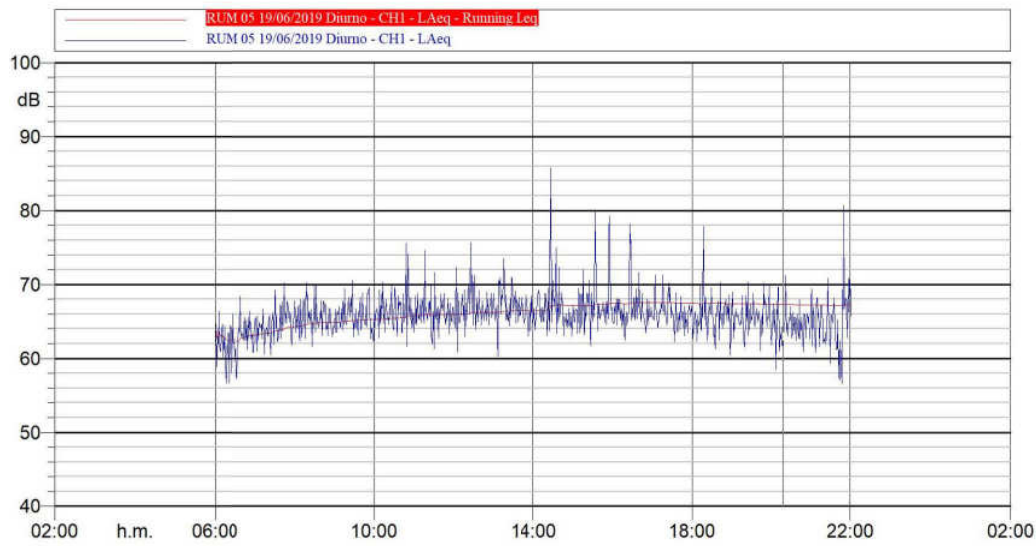
RUM 05 18/06/2019 Notturmo CH1 - Lineare			
Hz	dB	Hz	dB
20 Hz	54.2 dB	25 Hz	62.0 dB
31.5 Hz	49.2 dB	40 Hz	53.3 dB
50 Hz	55.7 dB	63 Hz	51.3 dB
80 Hz	50.9 dB	100 Hz	56.2 dB
125 Hz	54.7 dB	160 Hz	49.8 dB
200 Hz	51.3 dB	250 Hz	52.3 dB
315 Hz	49.7 dB	400 Hz	48.7 dB
500 Hz	49.8 dB	630 Hz	47.4 dB
800 Hz	47.3 dB	1000 Hz	46.7 dB
1250 Hz	43.3 dB	1600 Hz	40.3 dB
2000 Hz	38.2 dB	2500 Hz	37.6 dB
3150 Hz	34.0 dB	4000 Hz	38.1 dB
5000 Hz	43.2 dB	6300 Hz	34.5 dB
8000 Hz	34.2 dB	10000 Hz	31.7 dB
12500 Hz	22.2 dB	16000 Hz	14.9 dB
20000 Hz	9.8 dB		



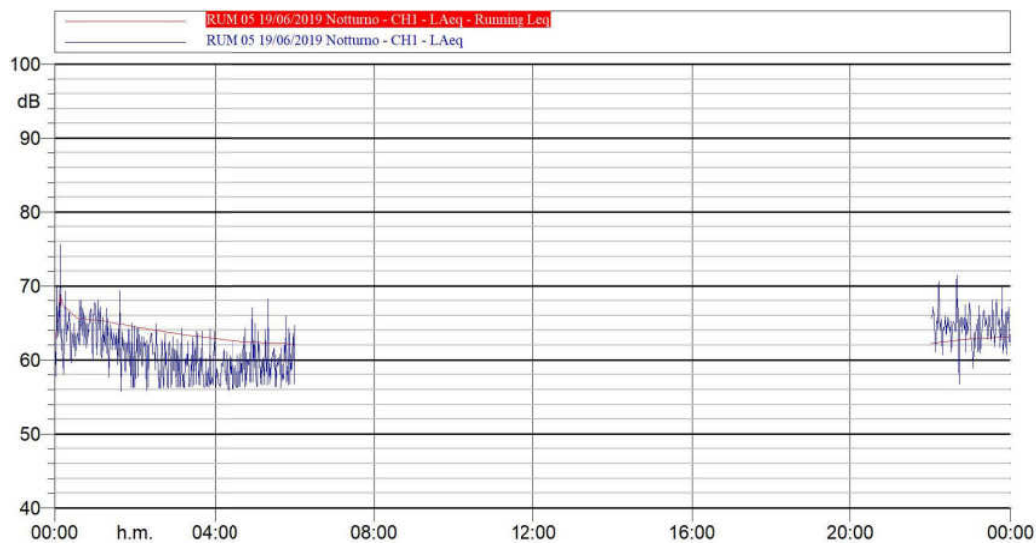




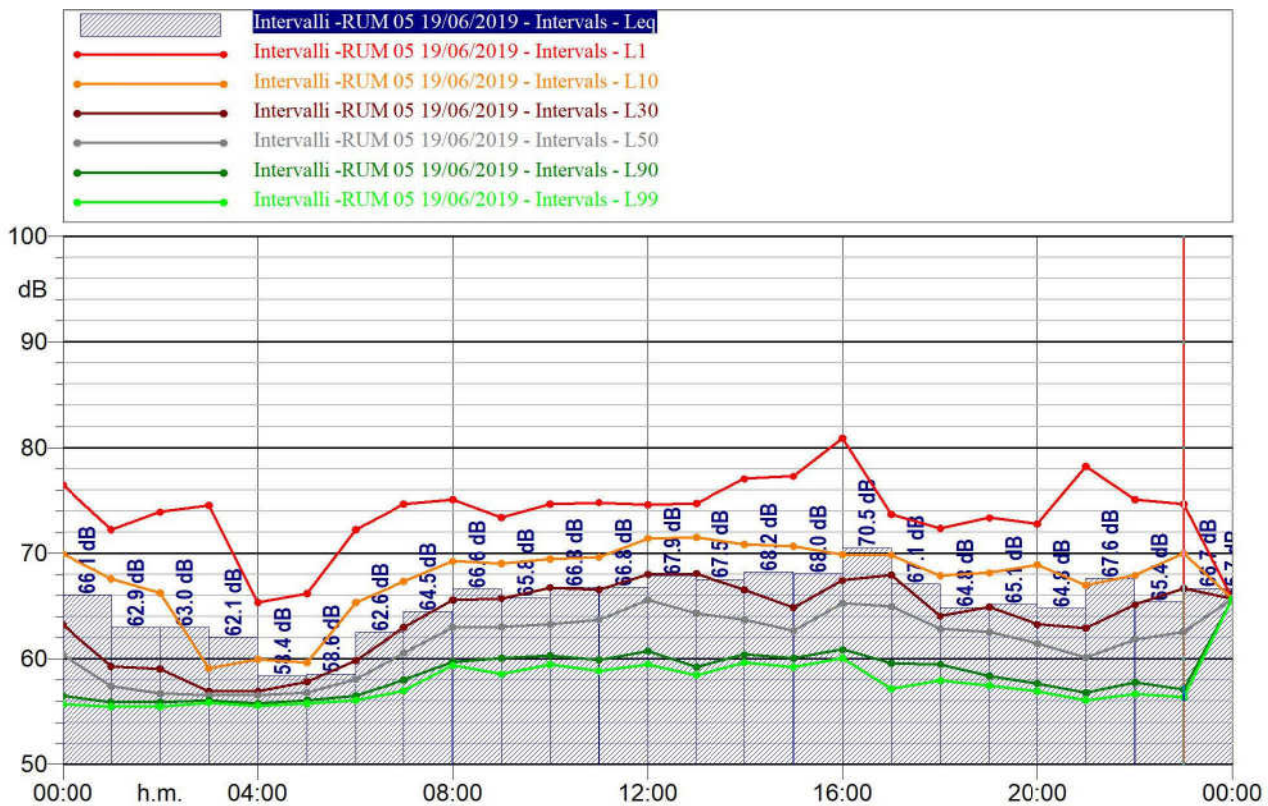
IntervalliGiorno/Notte-RUM0519/06/2019	
LDay, Evening, Night	Laeq dB(A)
Lnight	62,6
Lday	67
LEvening	66,4
UNight	66,1



**LAeq 67.3**

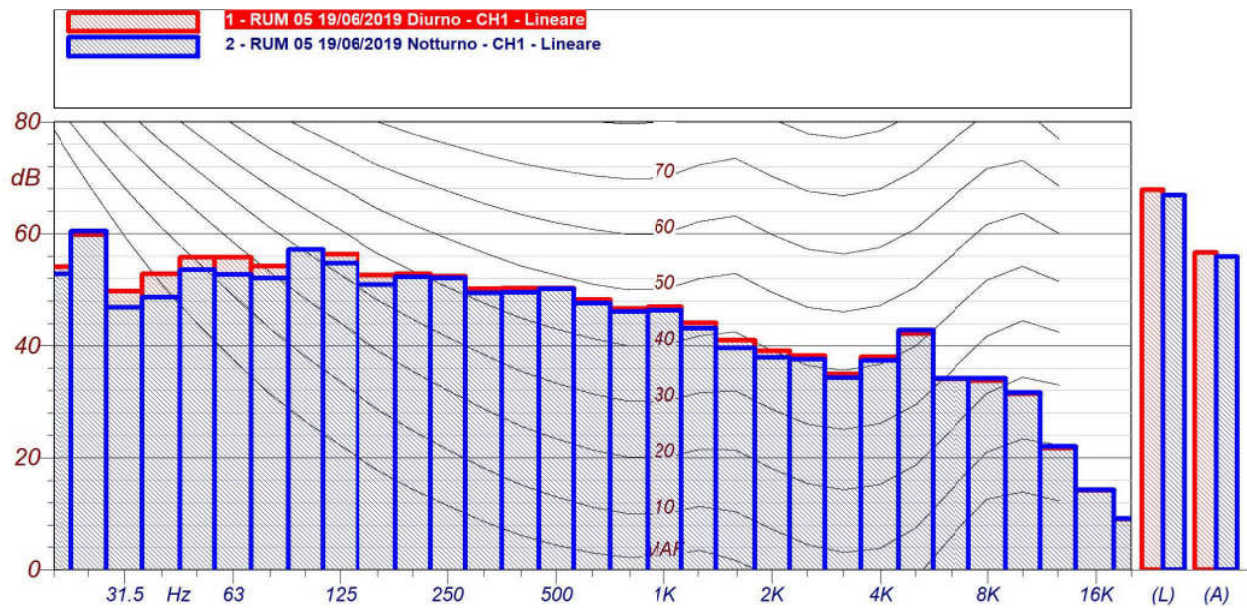


**LAeq 63.1**



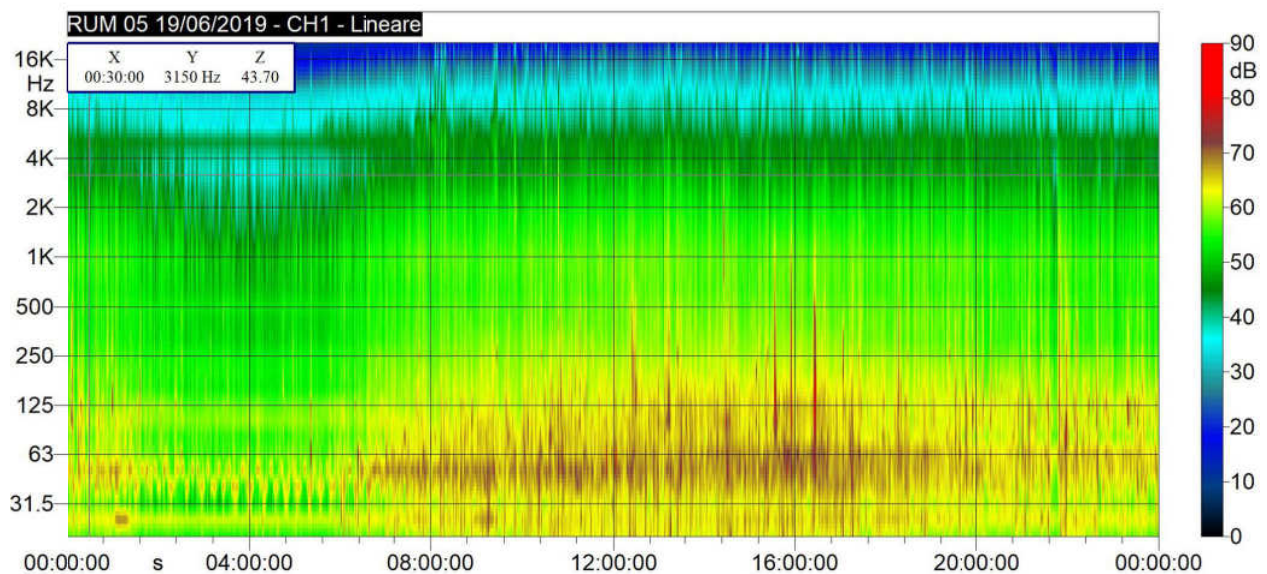
Intervalli-RUM0519/06/2019									
Time(s)	Leq	Lmin	Lmax	L1	L10	L30	L50	L90	L99
	LAeq(dBA)	LAeq(dBA)	LAeq(dBA)	LAeq(dBA)	LAeq(dBA)	LAeq(dBA)	LAeq(dBA)	LAeq(dBA)	LAeq(dBA)
19/06/2019 00:00	66,1	55,5	77,2	76,4	69,9	63,2	60,3	56,5	55,7
19/06/2019 00:00	62,9	55,4	73,1	72,2	67,6	59,3	57,4	55,9	55,5
19/06/2019 00:00	63	55,5	74,6	73,9	66,2	59	56,8	55,9	55,5
19/06/2019 00:00	62,1	55,8	75,1	74,5	59,1	56,9	56,6	56,1	55,9
19/06/2019 00:00	58,4	55,5	67,7	65,3	60	56,9	56,5	55,8	55,6
19/06/2019 00:00	58,6	55,8	66,7	66,2	59,7	57,8	56,8	56,1	55,8
19/06/2019 00:00	62,6	56	74,6	72,2	65,3	59,8	58,1	56,5	56,1
19/06/2019 00:00	64,5	56,6	75	74,6	67,3	63	60,6	58	57
19/06/2019 00:00	66,6	59,2	77	75,1	69,2	65,6	62,9	59,7	59,4
19/06/2019 00:00	65,8	58,3	73,8	73,4	69	65,7	63,1	60,1	58,5
19/06/2019 00:00	66,8	59,3	77,4	74,6	69,5	66,8	63,3	60,3	59,5
19/06/2019 00:00	66,8	58,7	77,1	74,8	69,6	66,6	63,7	59,9	58,9
19/06/2019 00:00	67,9	58,9	74,9	74,6	71,4	68	65,6	60,8	59,5
19/06/2019 00:00	67,5	58,4	76	74,7	71,5	68,1	64,3	59,2	58,5
19/06/2019 00:00	68,2	59,6	79,1	77	70,8	66,6	63,7	60,4	59,7
19/06/2019 00:00	68	59,1	78,4	77,3	70,7	64,8	62,7	60,1	59,2
19/06/2019 00:00	70,5	59,6	85,6	80,9	69,9	67,4	65,3	60,9	60,1
19/06/2019 00:00	67,1	57,1	74,7	73,7	69,8	67,9	64,9	59,6	57,2
19/06/2019 00:00	64,8	57,4	73,4	72,3	67,9	64	62,8	59,5	57,9
19/06/2019 00:00	65,1	57,1	75	73,3	68,2	64,9	62,6	58,4	57,5
19/06/2019 00:00	64,8	56,7	74,3	72,8	68,9	63,2	61,5	57,7	56,9
19/06/2019 00:00	67,6	55,9	82,8	78,2	67	62,9	60,2	56,8	56,1
19/06/2019 00:00	65,4	56,7	75,3	75,1	67,9	65,1	61,8	57,8	56,7
19/06/2019 00:00	66,7	56,2	78,8	74,7	70	66,7	62,5	57,1	56,4



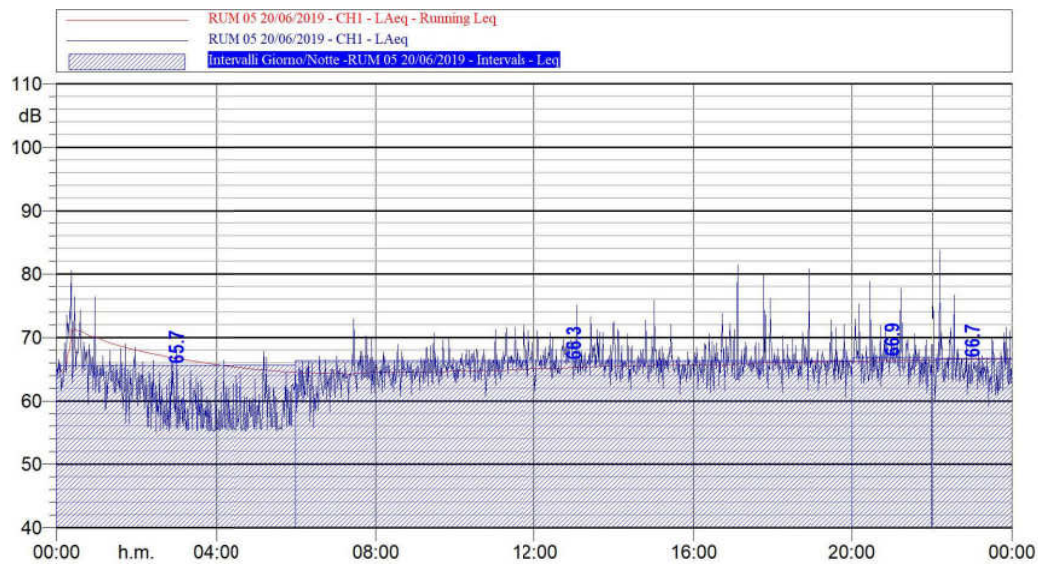


RUM 05 19/06/2019 Diurno CH1 - Lineare			
Hz	dB	Hz	dB
20 Hz	54.1 dB	25 Hz	59.8 dB
31.5 Hz	49.7 dB	40 Hz	52.8 dB
50 Hz	55.8 dB	63 Hz	55.8 dB
80 Hz	54.2 dB	100 Hz	57.2 dB
125 Hz	56.3 dB	160 Hz	52.6 dB
200 Hz	52.8 dB	250 Hz	52.4 dB
315 Hz	50.2 dB	400 Hz	50.3 dB
500 Hz	50.3 dB	630 Hz	48.2 dB
800 Hz	46.6 dB	1000 Hz	47.0 dB
1250 Hz	44.1 dB	1600 Hz	41.0 dB
2000 Hz	39.1 dB	2500 Hz	38.2 dB
3150 Hz	34.9 dB	4000 Hz	38.0 dB
5000 Hz	42.2 dB	6300 Hz	34.0 dB
8000 Hz	33.7 dB	10000 Hz	31.4 dB
12500 Hz	21.7 dB	16000 Hz	14.1 dB
20000 Hz	9.0 dB		

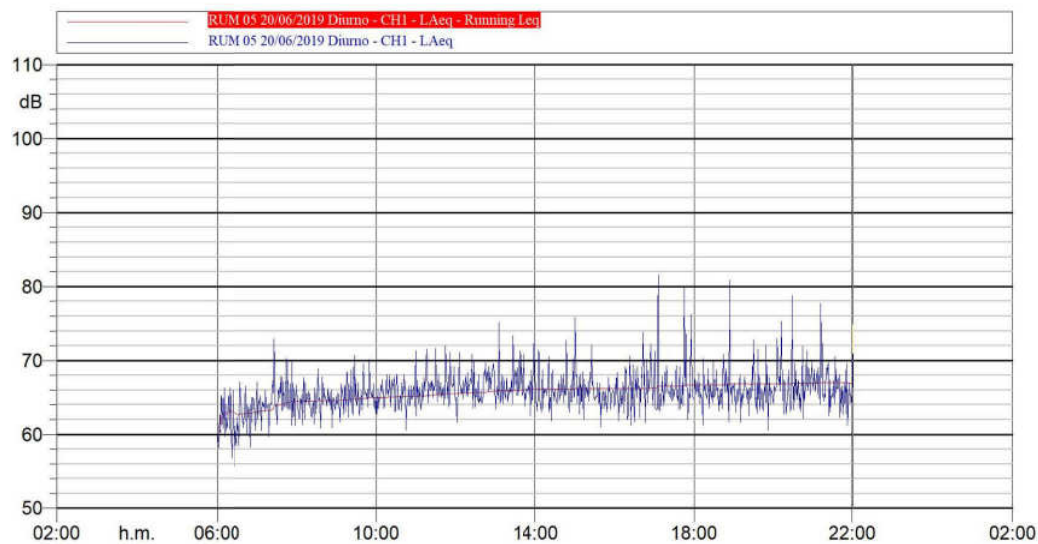
RUM 05 19/06/2019 Notturmo CH1 - Lineare			
Hz	dB	Hz	dB
20 Hz	52.8 dB	25 Hz	60.5 dB
31.5 Hz	46.8 dB	40 Hz	48.6 dB
50 Hz	53.6 dB	63 Hz	52.7 dB
80 Hz	52.0 dB	100 Hz	57.2 dB
125 Hz	54.7 dB	160 Hz	50.9 dB
200 Hz	52.3 dB	250 Hz	52.0 dB
315 Hz	49.4 dB	400 Hz	49.5 dB
500 Hz	50.2 dB	630 Hz	47.6 dB
800 Hz	46.1 dB	1000 Hz	46.3 dB
1250 Hz	43.1 dB	1600 Hz	39.6 dB
2000 Hz	37.9 dB	2500 Hz	37.6 dB
3150 Hz	34.3 dB	4000 Hz	37.3 dB
5000 Hz	42.8 dB	6300 Hz	34.1 dB
8000 Hz	34.2 dB	10000 Hz	31.6 dB
12500 Hz	22.0 dB	16000 Hz	14.2 dB
20000 Hz	9.1 dB		



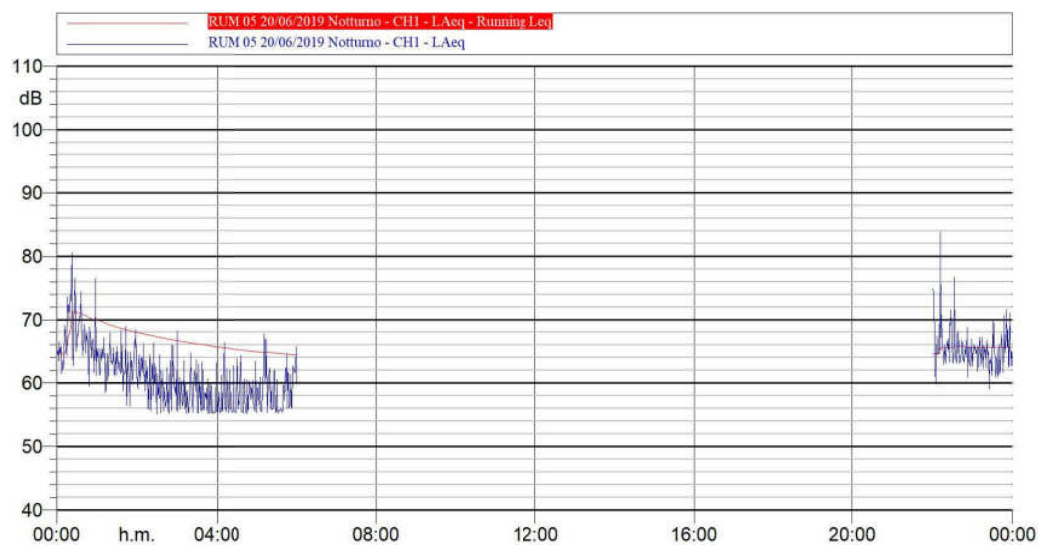
IntervalloGiorno/Notte-RUM0520/06/2019	
LDay, Evening, Night	Laeq dB(A)
Lnight	65,7
Lday	66,3
LEvening	66,9
UNight	66,7



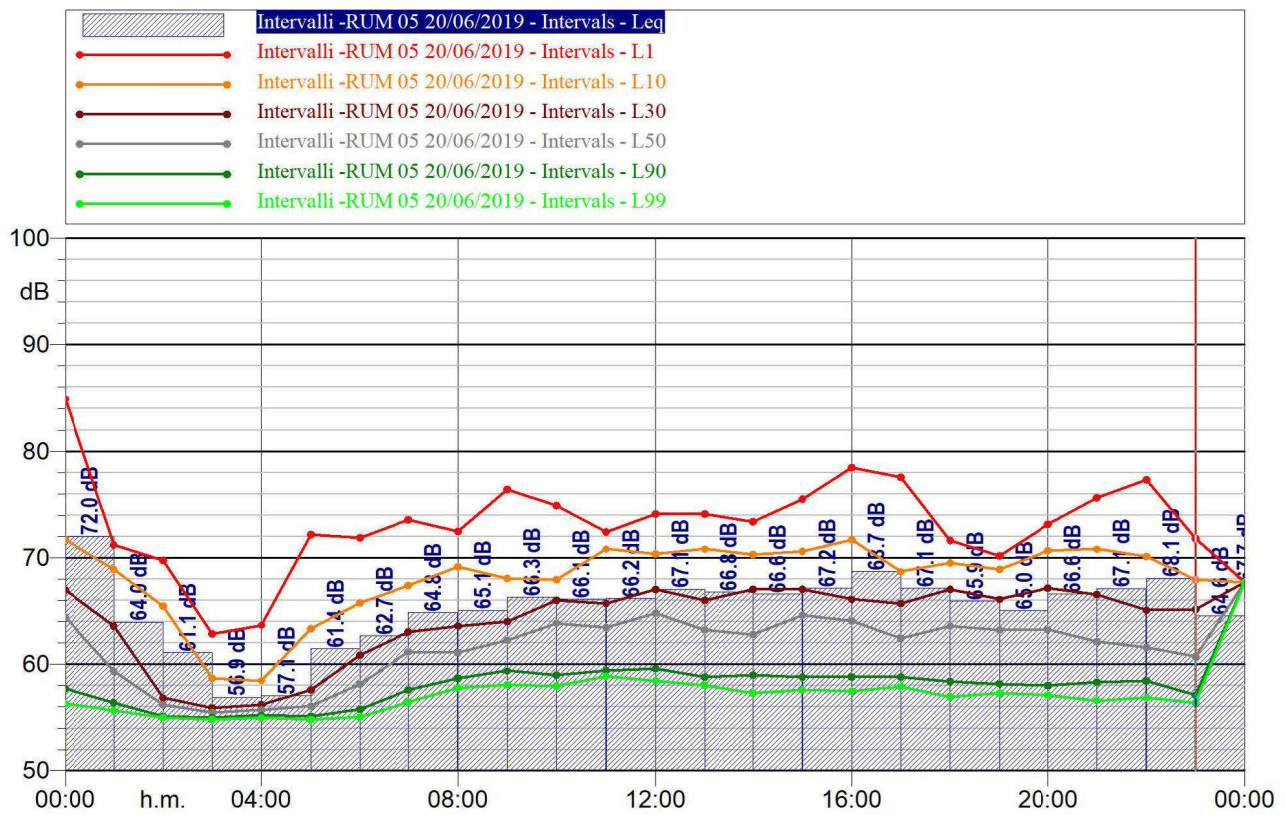
**LAeq 67.0**



**LAeq 65.7**

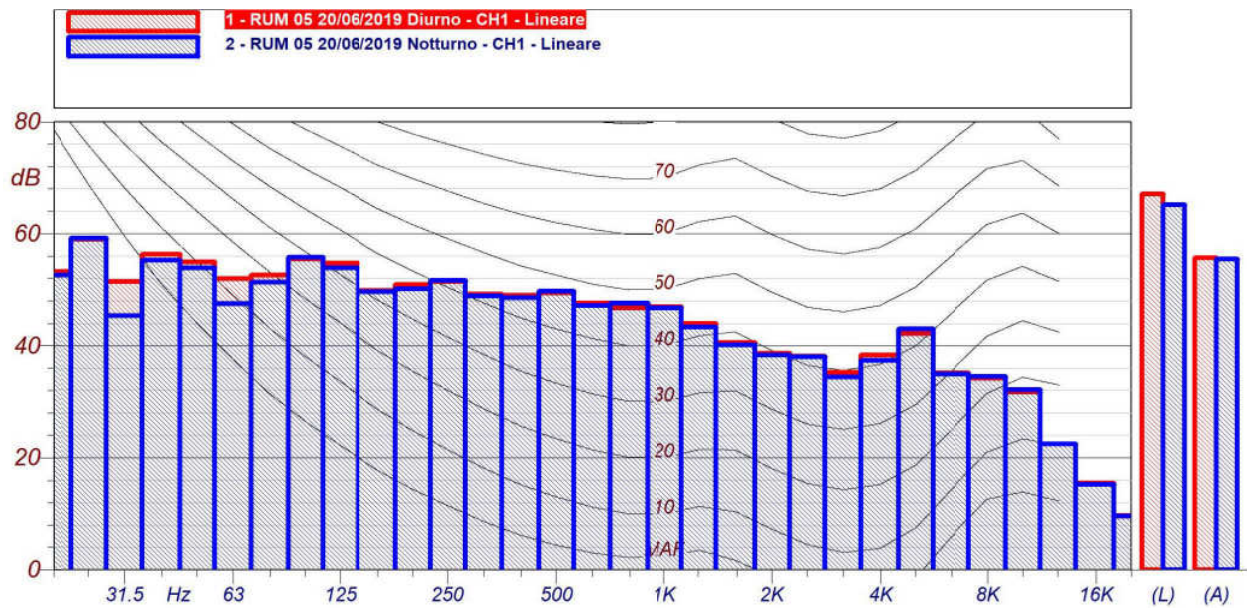






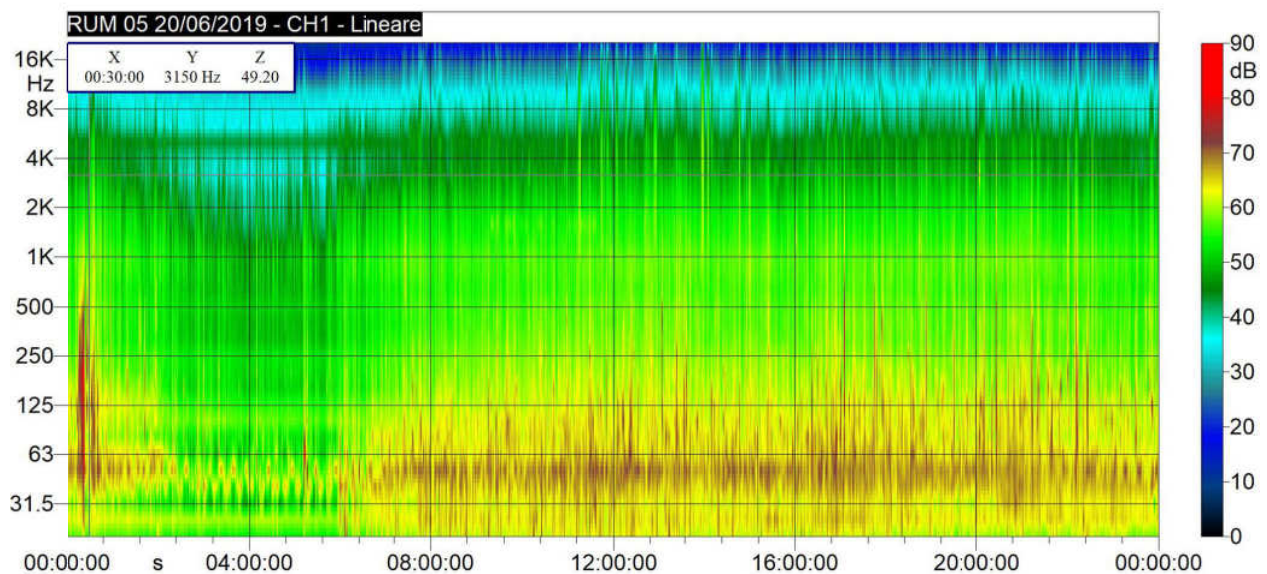
Intervalli-RUM0520/06/2019									
Time(s)	Leq	Lmin	Lmax	L1	L10	L30	L50	L90	L99
	LAeq(dBA)	LAeq(dBA)	LAeq(dBA)	LAeq(dBA)	LAeq(dBA)	LAeq(dBA)	LAeq(dBA)	LAeq(dBA)	LAeq(dBA)
20/06/2019 00:00	72	56	85,6	84,9	71,7	67	64,4	57,7	56,3
20/06/2019 00:00	64	55,5	72,6	71,2	68,9	63,6	59,3	56,4	55,7
20/06/2019 00:00	61,1	55	70,4	69,8	65,4	56,8	56,2	55,1	55
20/06/2019 00:00	56,9	54,7	63,1	62,9	58,7	55,9	55,5	55	54,8
20/06/2019 00:00	57,1	54,9	63,9	63,7	58,5	56,2	55,7	55,2	55
20/06/2019 00:00	61,4	54,8	74	72,2	63,3	57,6	56,1	55,1	54,8
20/06/2019 00:00	62,7	55	73,2	71,8	65,8	60,9	58,2	55,8	55,1
20/06/2019 00:00	64,8	56,4	75,6	73,5	67,4	63	61,2	57,6	56,5
20/06/2019 00:00	65,1	57,5	73,2	72,5	69,1	63,6	61,1	58,7	57,8
20/06/2019 00:00	66,3	57,9	79,2	76,4	68,1	64	62,3	59,4	58,1
20/06/2019 00:00	66,1	57,9	76,4	74,9	67,9	66	63,8	59	58
20/06/2019 00:00	66,2	58,8	72,7	72,4	70,8	65,7	63,5	59,4	58,9
20/06/2019 00:00	67,1	58,4	77,3	74,1	70,3	67	64,8	59,6	58,5
20/06/2019 00:00	66,8	58	75,2	74,1	70,8	66	63,2	58,8	58
20/06/2019 00:00	66,6	56,6	73,5	73,4	70,3	67	62,8	59	57,3
20/06/2019 00:00	67,2	57,4	75,8	75,5	70,6	67	64,6	58,8	57,6
20/06/2019 00:00	68,7	57,3	81,8	78,4	71,7	66,1	64,1	58,8	57,5
20/06/2019 00:00	67,1	57,9	78,8	77,6	68,7	65,7	62,5	58,8	57,9
20/06/2019 00:00	65,9	56,9	71,7	71,6	69,5	67	63,6	58,4	56,9
20/06/2019 00:00	65	57	71,1	70,2	68,9	66,1	63,2	58,2	57,3
20/06/2019 00:00	66,6	56,7	73,5	73,1	70,7	67,2	63,3	58	57,1
20/06/2019 00:00	67,1	56,3	78,1	75,6	70,8	66,5	62,2	58,3	56,6
20/06/2019 00:00	68,1	56,6	82,8	77,3	70,1	65,1	61,6	58,4	56,8
20/06/2019 00:00	64,6	56,2	72,1	71,8	67,9	65,1	60,8	57,1	56,4

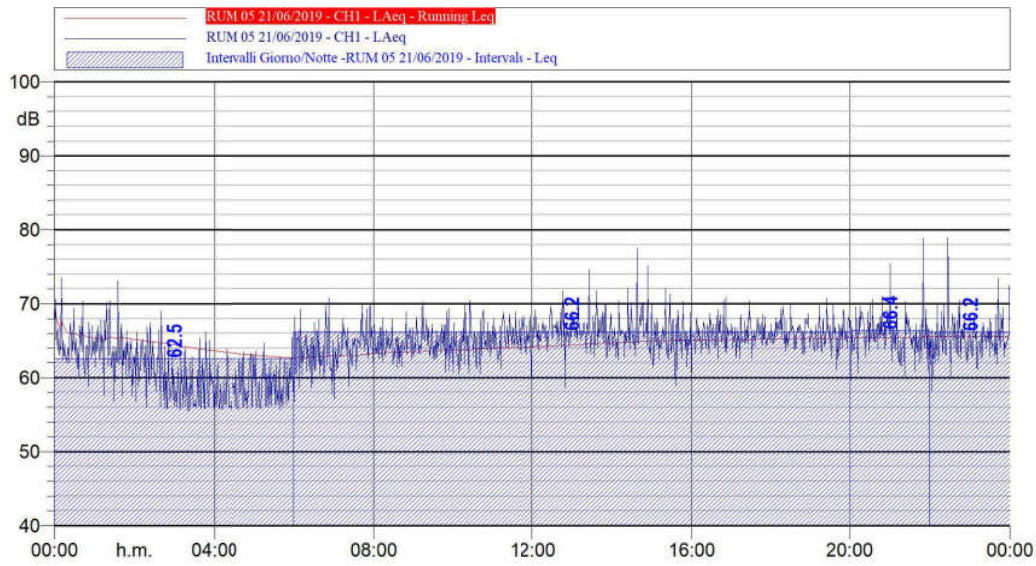




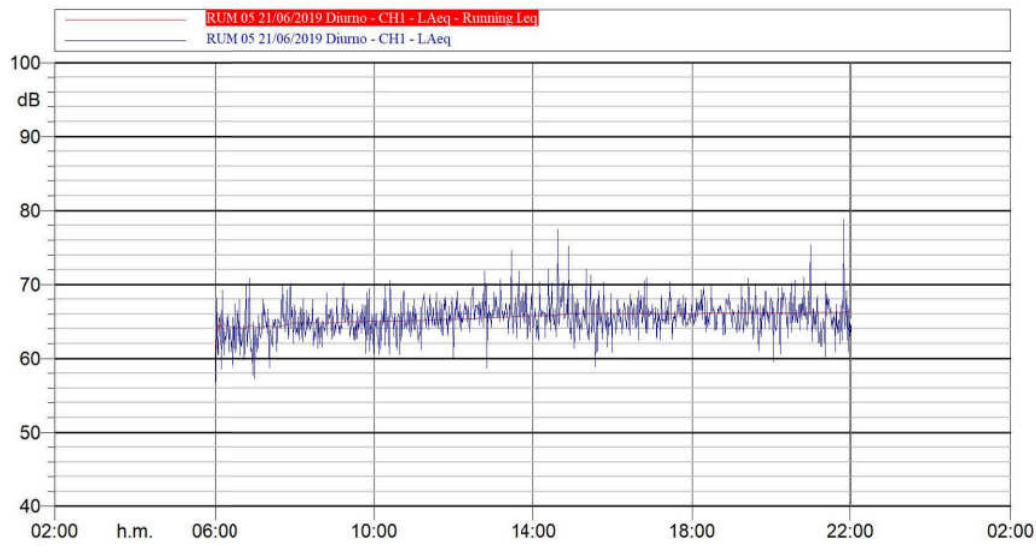
RUM 05 20/06/2019 Diurno CH1 - Lineare			
Hz	dB	Hz	dB
20 Hz	53.2 dB	25 Hz	59.0 dB
31.5 Hz	51.4 dB	40 Hz	56.3 dB
50 Hz	54.9 dB	63 Hz	51.9 dB
80 Hz	52.6 dB	100 Hz	55.5 dB
125 Hz	54.7 dB	160 Hz	49.8 dB
200 Hz	50.9 dB	250 Hz	51.4 dB
315 Hz	49.2 dB	400 Hz	49.0 dB
500 Hz	49.4 dB	630 Hz	47.6 dB
800 Hz	46.7 dB	1000 Hz	47.0 dB
1250 Hz	44.0 dB	1600 Hz	40.6 dB
2000 Hz	38.6 dB	2500 Hz	38.1 dB
3150 Hz	35.2 dB	4000 Hz	38.3 dB
5000 Hz	42.2 dB	6300 Hz	35.1 dB
8000 Hz	34.1 dB	10000 Hz	31.7 dB
12500 Hz	22.4 dB	16000 Hz	15.4 dB
20000 Hz	9.7 dB		

RUM 05 20/06/2019 Notturmo CH1 - Lineare			
Hz	dB	Hz	dB
20 Hz	52.6 dB	25 Hz	59.2 dB
31.5 Hz	45.3 dB	40 Hz	55.3 dB
50 Hz	53.9 dB	63 Hz	47.5 dB
80 Hz	51.3 dB	100 Hz	55.8 dB
125 Hz	53.9 dB	160 Hz	49.6 dB
200 Hz	50.2 dB	250 Hz	51.6 dB
315 Hz	48.8 dB	400 Hz	48.5 dB
500 Hz	49.7 dB	630 Hz	47.2 dB
800 Hz	47.6 dB	1000 Hz	46.7 dB
1250 Hz	43.3 dB	1600 Hz	40.1 dB
2000 Hz	38.3 dB	2500 Hz	38.0 dB
3150 Hz	34.4 dB	4000 Hz	37.4 dB
5000 Hz	43.0 dB	6300 Hz	34.9 dB
8000 Hz	34.5 dB	10000 Hz	32.1 dB
12500 Hz	22.4 dB	16000 Hz	15.2 dB
20000 Hz	9.6 dB		

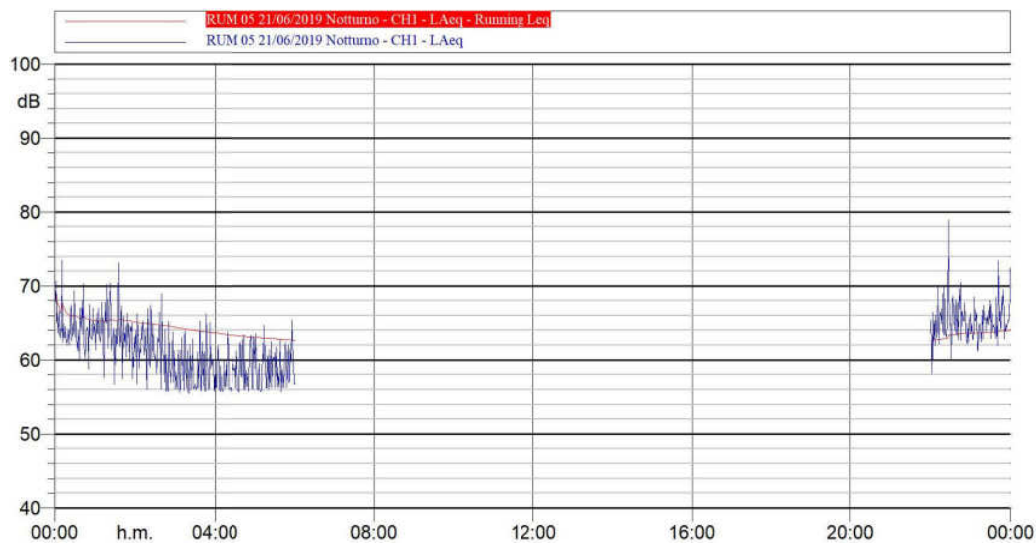




IntervalliGiorno/Notte-RUM0521/06/2019	
LDay, Evening, Night	Laeq dB(A)
Lnight	62,5
Lday	66,2
LEvening	66,4
UNight	66,2

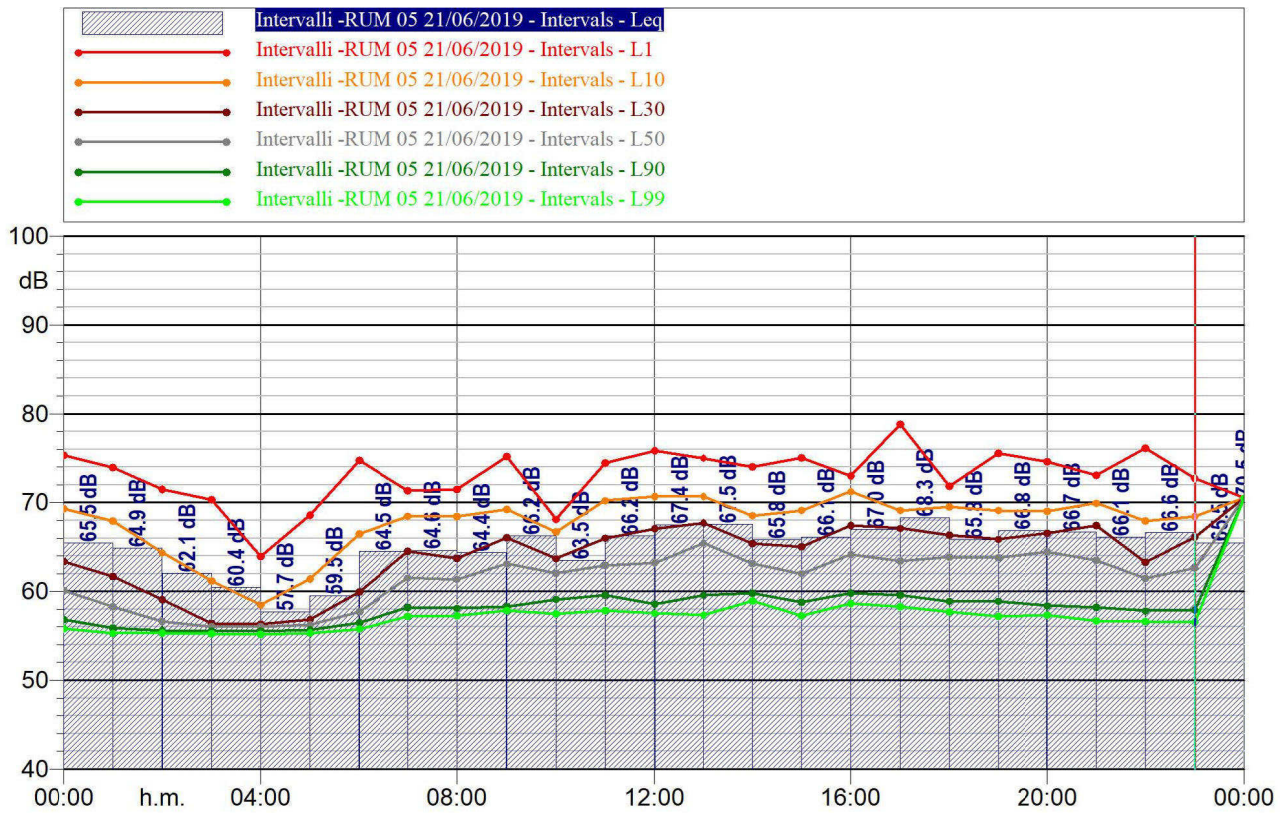


**LAeq 66.3**



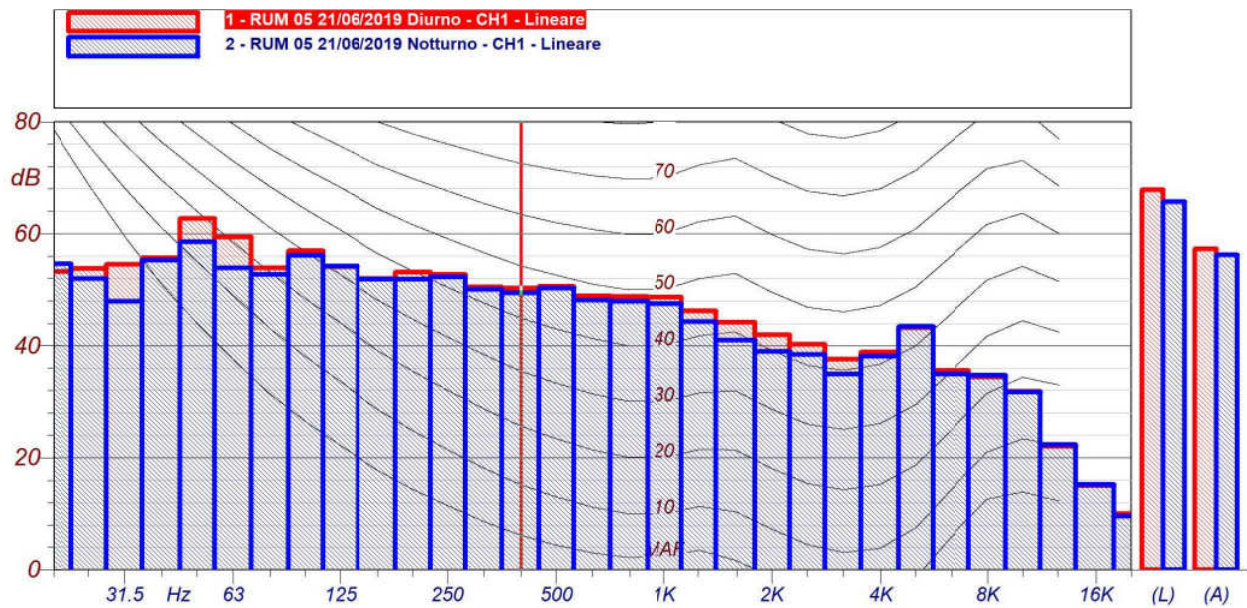
**LAeq 64.1**





Intervalli-RUM0521/06/2019									
Time(s)	Leq	Lmin	Lmax	L1	L10	L30	L50	L90	L99
	LAeq(dBA)	LAeq(dBA)	LAeq(dBA)	LAeq(dBA)	LAeq(dBA)	LAeq(dBA)	LAeq(dBA)	LAeq(dBA)	LAeq(dBA)
21/06/2019 00:00	65,5	55,8	75,9	75,3	69,3	63,4	60,1	56,8	55,8
21/06/2019 00:00	64,9	55,2	78,6	73,9	67,9	61,7	58,3	55,9	55,3
21/06/2019 00:00	62,1	55,3	75,4	71,5	64,3	59,1	56,6	55,6	55,3
21/06/2019 00:00	60,4	55,1	72,5	70,3	61,2	56,4	56	55,5	55,2
21/06/2019 00:00	57,7	55	69	63,9	58,5	56,3	56	55,5	55,2
21/06/2019 00:00	59,5	55,2	70,1	68,6	61,4	56,8	56,3	55,7	55,3
21/06/2019 00:00	64,5	55,7	79	74,8	66,5	59,9	57,7	56,5	55,8
21/06/2019 00:00	64,6	56,6	73,9	71,4	68,5	64,5	61,5	58,2	57,2
21/06/2019 00:00	64,4	57,2	71,7	71,5	68,4	63,7	61,3	58,1	57,3
21/06/2019 00:00	66,2	57,7	76,5	75,1	69,2	66	63,1	58,3	57,8
21/06/2019 00:00	63,5	57,5	68,1	68,1	66,7	63,7	62	59,1	57,5
21/06/2019 00:00	66,2	57,6	75,1	74,5	70,2	66	62,9	59,6	57,8
21/06/2019 00:00	67,4	57,4	78,5	75,8	70,7	67	63,2	58,6	57,5
21/06/2019 00:00	67,5	56,7	75,7	75	70,7	67,7	65,4	59,6	57,3
21/06/2019 00:00	65,8	58,8	74,5	74	68,5	65,4	63,2	59,8	58,9
21/06/2019 00:00	66,1	57	77,2	75	69,1	65	62	58,8	57,2
21/06/2019 00:00	67	58,6	73	73	71,2	67,4	64,1	59,8	58,7
21/06/2019 00:00	68,3	57,6	79,2	78,8	69,1	67,1	63,5	59,6	58,2
21/06/2019 00:00	65,8	57,5	72,1	71,9	69,5	66,3	63,8	58,9	57,7
21/06/2019 00:00	66,8	57,2	77,2	75,5	69,1	65,9	63,8	58,9	57,2
21/06/2019 00:00	66,7	57,2	76,1	74,6	69	66,6	64,4	58,4	57,3
21/06/2019 00:00	66,1	56,5	74,5	73,1	69,9	67,4	63,5	58,2	56,7
21/06/2019 00:00	66,6	56,6	81,2	76,1	67,9	63,3	61,5	57,8	56,6
21/06/2019 00:00	65,5	56,5	74,7	72,7	68,4	66,1	62,6	57,9	56,6





RUM 05 21/06/2019 Diurno CH1 - Lineare			
Hz	dB	Hz	dB
20 Hz	53.2 dB	25 Hz	53.8 dB
31.5 Hz	54.5 dB	40 Hz	55.7 dB
50 Hz	62.7 dB	63 Hz	59.4 dB
80 Hz	53.9 dB	100 Hz	56.9 dB
125 Hz	54.1 dB	160 Hz	51.9 dB
200 Hz	53.1 dB	250 Hz	52.7 dB
315 Hz	50.5 dB	400 Hz	50.3 dB
500 Hz	50.6 dB	630 Hz	48.8 dB
800 Hz	48.7 dB	1000 Hz	48.6 dB
1250 Hz	46.2 dB	1600 Hz	44.2 dB
2000 Hz	41.9 dB	2500 Hz	40.2 dB
3150 Hz	37.6 dB	4000 Hz	38.9 dB
5000 Hz	43.2 dB	6300 Hz	35.6 dB
8000 Hz	34.4 dB	10000 Hz	31.8 dB
12500 Hz	22.0 dB	16000 Hz	15.0 dB
20000 Hz	10.0 dB		

RUM 05 21/06/2019 Notturmo CH1 - Lineare			
Hz	dB	Hz	dB
20 Hz	54.6 dB	25 Hz	51.9 dB
31.5 Hz	47.9 dB	40 Hz	55.2 dB
50 Hz	58.6 dB	63 Hz	53.9 dB
80 Hz	52.7 dB	100 Hz	56.1 dB
125 Hz	54.2 dB	160 Hz	51.8 dB
200 Hz	51.8 dB	250 Hz	52.3 dB
315 Hz	50.0 dB	400 Hz	49.4 dB
500 Hz	50.3 dB	630 Hz	48.1 dB
800 Hz	47.9 dB	1000 Hz	47.5 dB
1250 Hz	44.3 dB	1600 Hz	41.0 dB
2000 Hz	39.0 dB	2500 Hz	38.4 dB
3150 Hz	34.9 dB	4000 Hz	38.1 dB
5000 Hz	43.4 dB	6300 Hz	34.9 dB
8000 Hz	34.7 dB	10000 Hz	31.7 dB
12500 Hz	22.3 dB	16000 Hz	15.2 dB
20000 Hz	9.5 dB		

