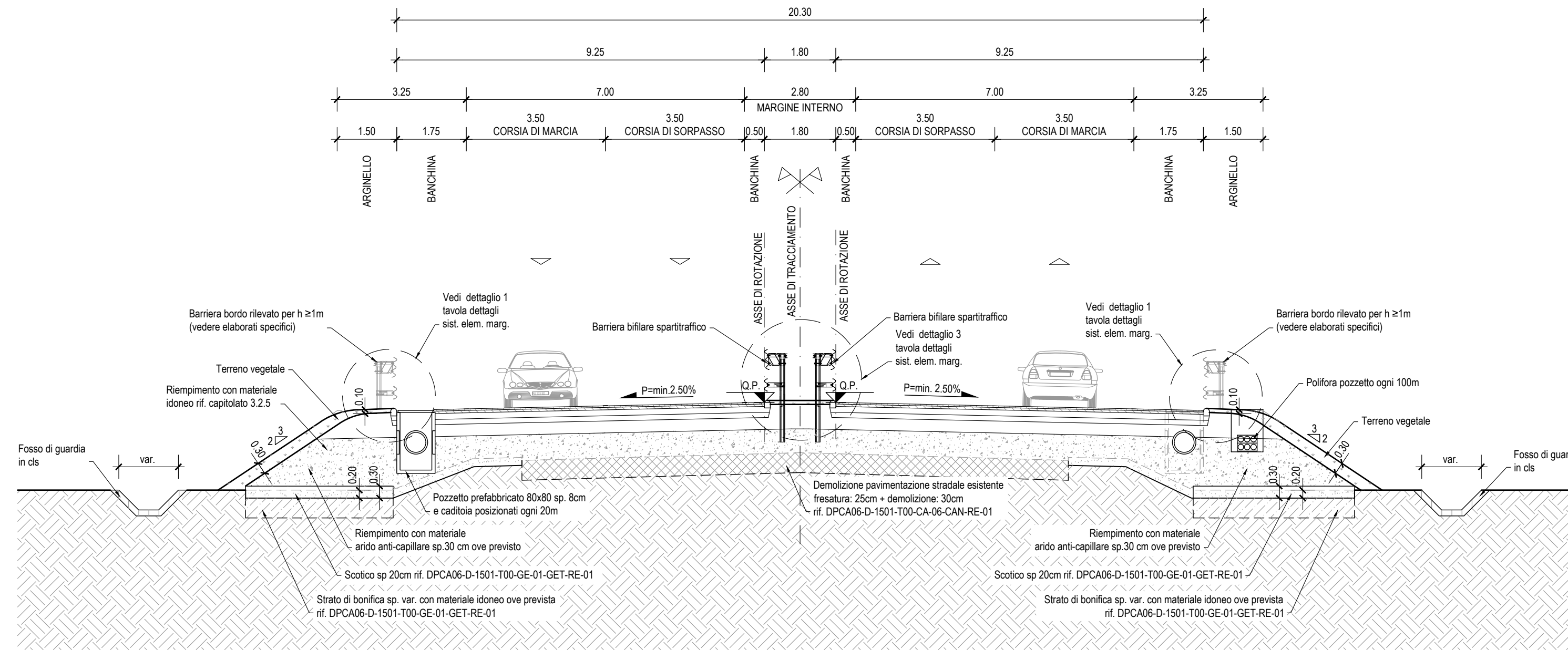
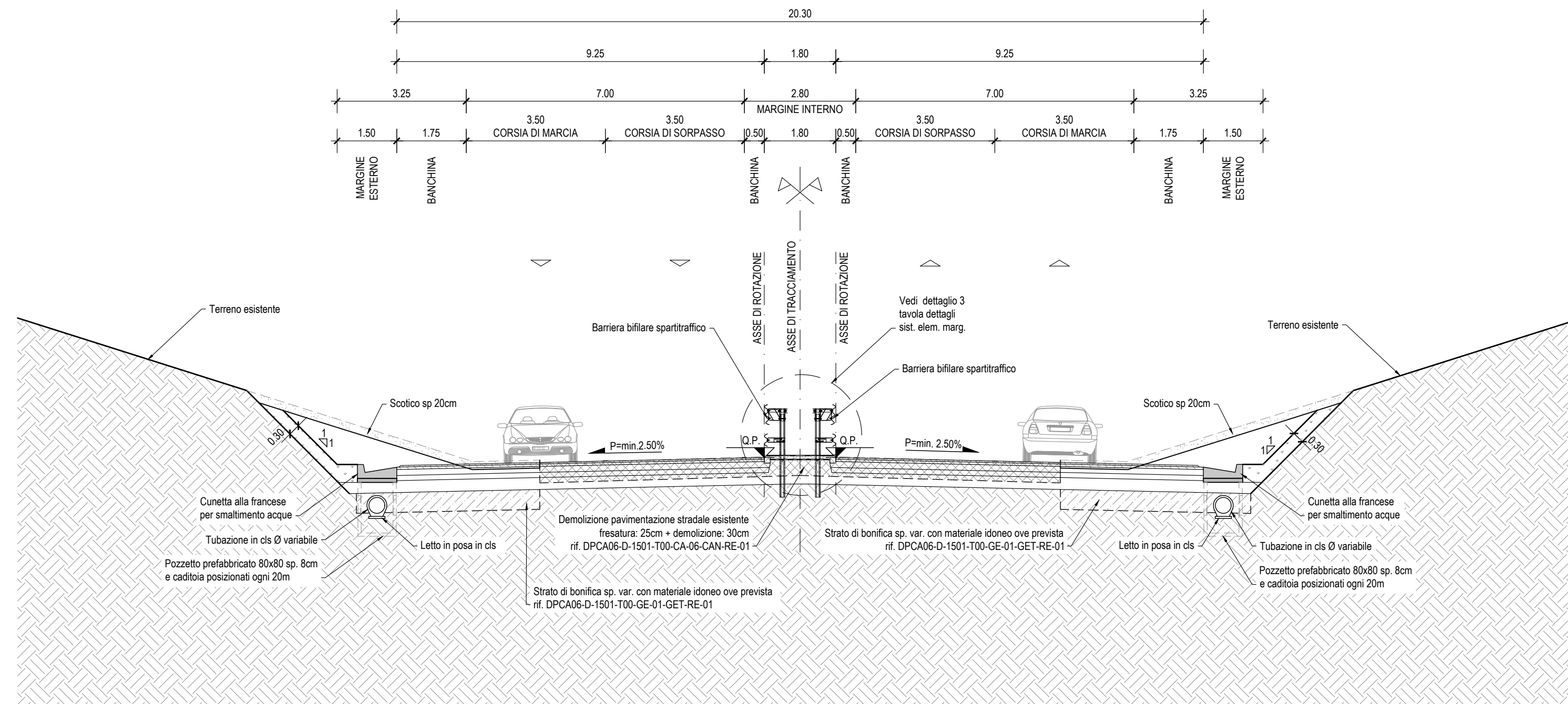


SEZIONE TIPO ASSE PRINCIPALE IN RILEVATO - IN RETTIFILO scala 1:100



SEZIONE TIPO ASSE PRINCIPALE IN TRINCEA - IN RETTIFILO scala 1:100



**Anas SpA**  
 Direzione Centrale Progettazione  
 CUP F2602000340001 CIG 652449686B

GARA CA 08/15 - NUOVA SS 554 CAGLIARITANA  
 ADEGUAMENTO DELL'ASSE ATTREZZATO URBANO ED ELIMINAZIONE DELLE INTERSEZIONI A RASO DAL KM 1+500 AL KM 11+850

**PROGETTO DEFINITIVO**

**ASSE STRADALE PRINCIPALE**

**PROGETTO STRADALE**

**ASSE STRADALE PRINCIPALE**

Sezioni tipo. Tav. 1 di 6

CODICE PROGETTO				CODICE ELABORATO				SCALA	DATA
progetto	liv.	numero	campo 1	campo 2	campo 3	campo 4	rev		
DPCA06	D	1501	T00	PS01	TRA	ST01	E	1:100   30/11/2019	

CONCORRENTE:



PROGETTISTA INDICATO COSTITUENDO R.T.P.

Capogruppo Mandataria R.T.P.



RESPONSABILE DELL'INTEGRAZIONE FRA LE PRESTAZIONI SPECIALISTICHE  
 Ing. Paolo Cucino

Mandante



RESPONSABILE ELABORATO  
 Ing. Paolo Cucino

Mandante

ING. FRANCESCA LEO