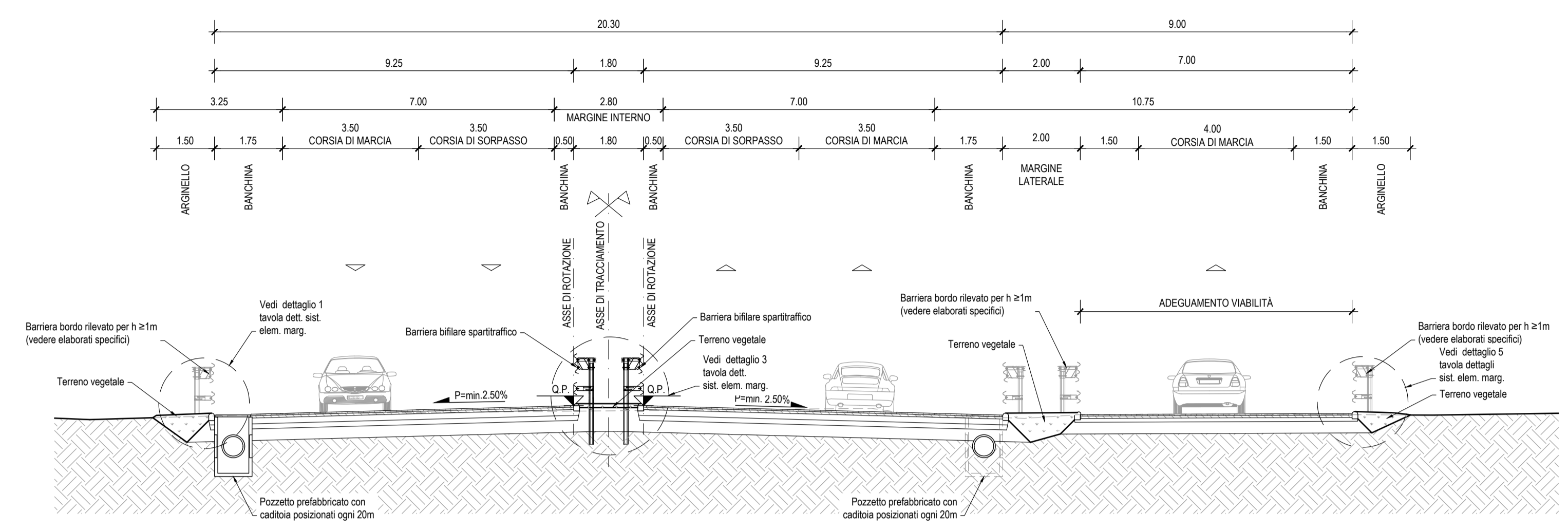
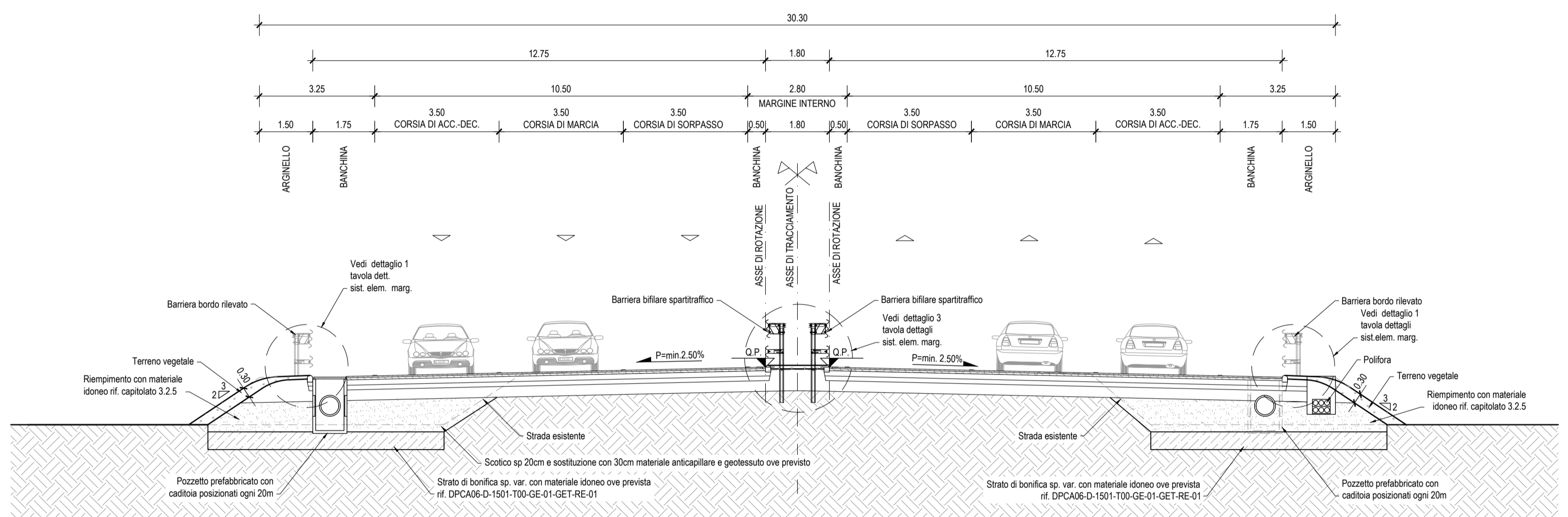


NOTA PER BARRIERE
 PER LE BARRIERE DA BORDO LATERALE E DA BORDO PONTE E' PREVISTA L'INSTALLAZIONE DI BARRIERE FORNITE DA ANAS

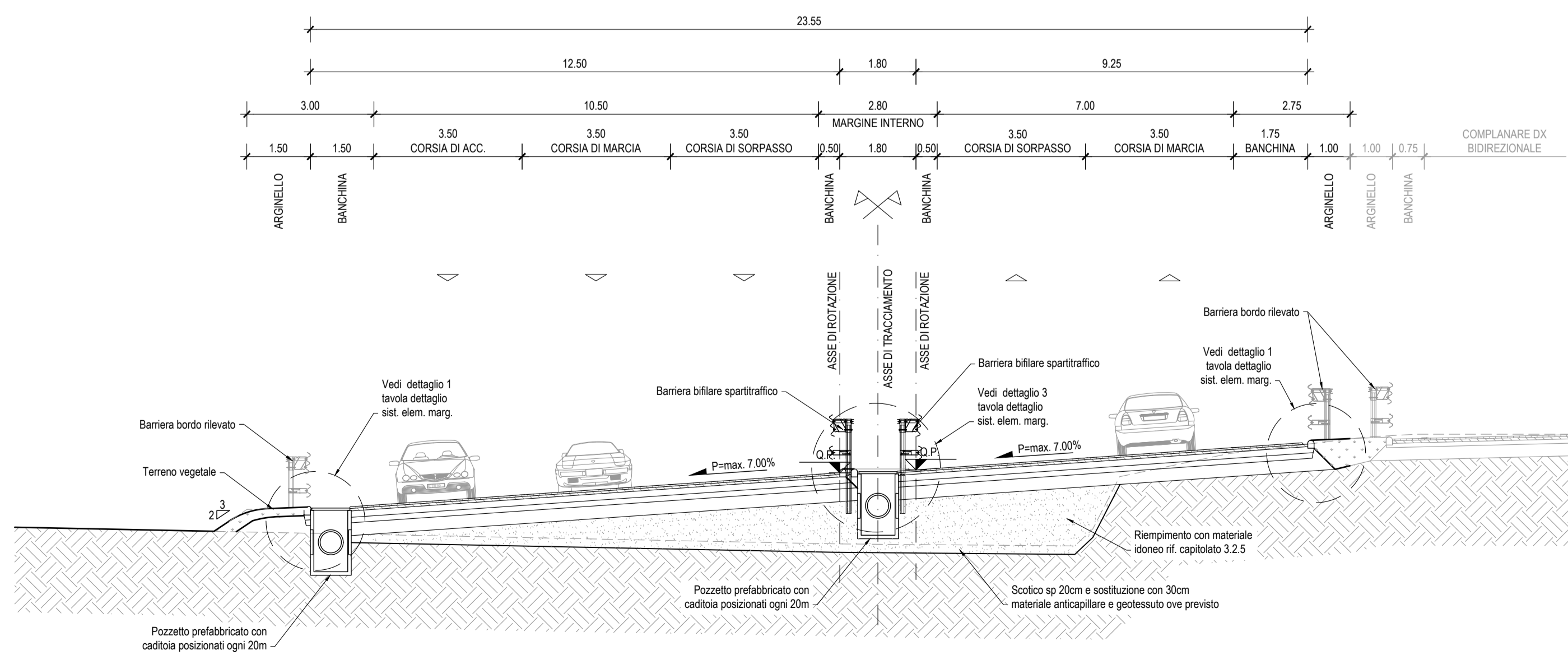
SEZIONE TIPO ASSE PRINCIPALE CON ADEGUAMENTO VIABILITÀ SULLA DX scala 1:100



SEZIONE TIPO ASSE PRINCIPALE CON CORSIA DI ACCELERAZIONE - DECELERAZIONE IN DX E SX scala 1:100



SEZIONE TIPO ASSE PRINCIPALE CON CORSIA DI ACCELERAZIONE IN SX E COMPLANARE IN DX scala 1:100



Anas SpA
 Direzione Centrale Progettazione
 CUP F2602000340001 CIG 652449686B

GARA CA 08/15 - NUOVA SS 554 CAGLIARITANA
 ADEGUAMENTO DELL'ASSE ATTREZZATO URBANO ED ELIMINAZIONE DELLE INTERSEZIONI A RASO DAL KM +1+500 AL KM 11+850

PROGETTO DEFINITIVO

ASSE STRADALE PRINCIPALE

PROGETTO STRADALE

ASSE STRADALE PRINCIPALE

Sezioni tipo. Tav. 2 di 6

CODICE PROGETTO		CODICE ELABORATO				SCALA	DATA	
progetto	liv.	numero	campo 1	campo 2	campo 3	campo 4	rev	
DPCA06	D	1501	T00	PS01	TRA	ST02	E	
							1:100	30/11/2019

CONCORRENTE:



PROGETTISTA INDICATO COSTITUENDO R.T.P.

Capogruppo Mandataria R.T.P.

Mandante

Mandante



ING. FRANCESCA LEO

RESPONSABILE DELL'INTEGRAZIONE
 FRA LE PRESTAZIONI SPECIALISTICHE
 Ing. Paolo Cucino

RESPONSABILE ELABORATO
 Ing. Paolo Cucino