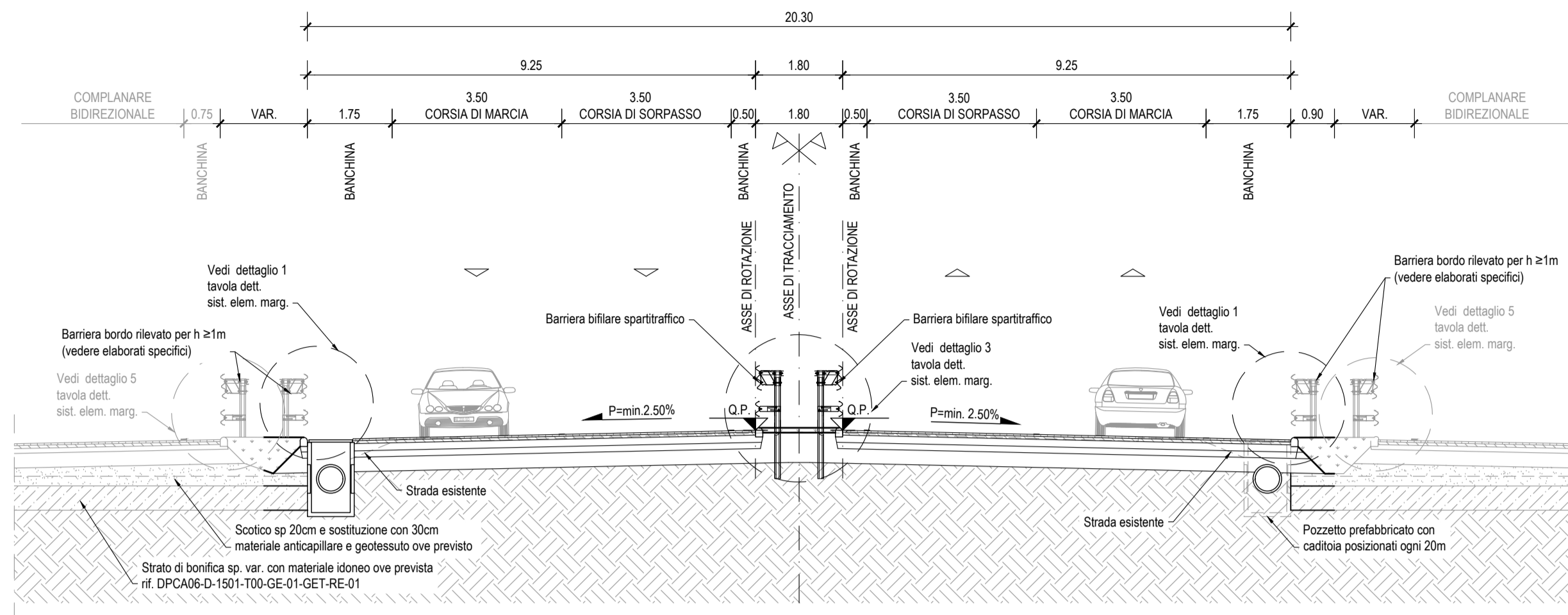
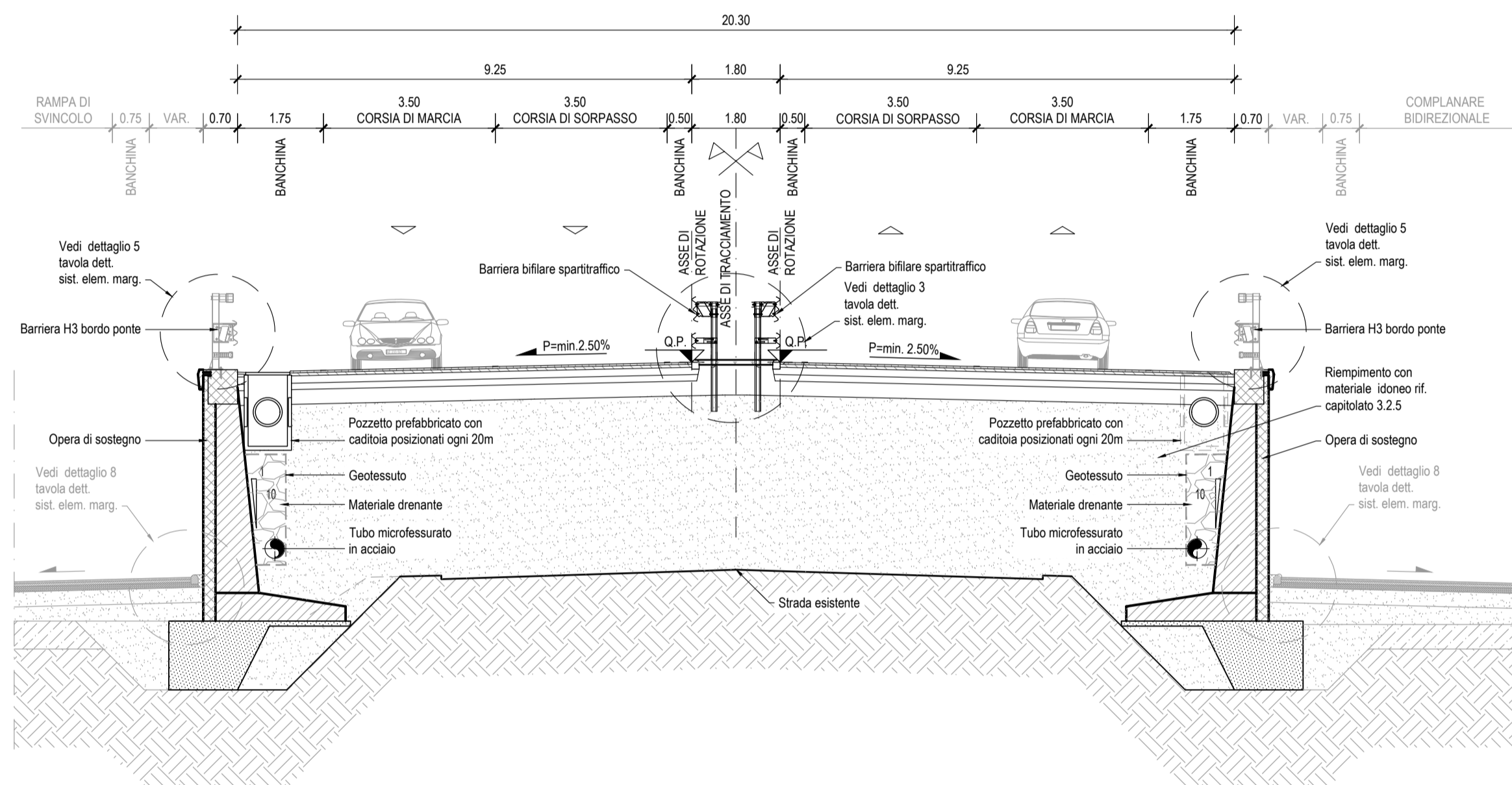


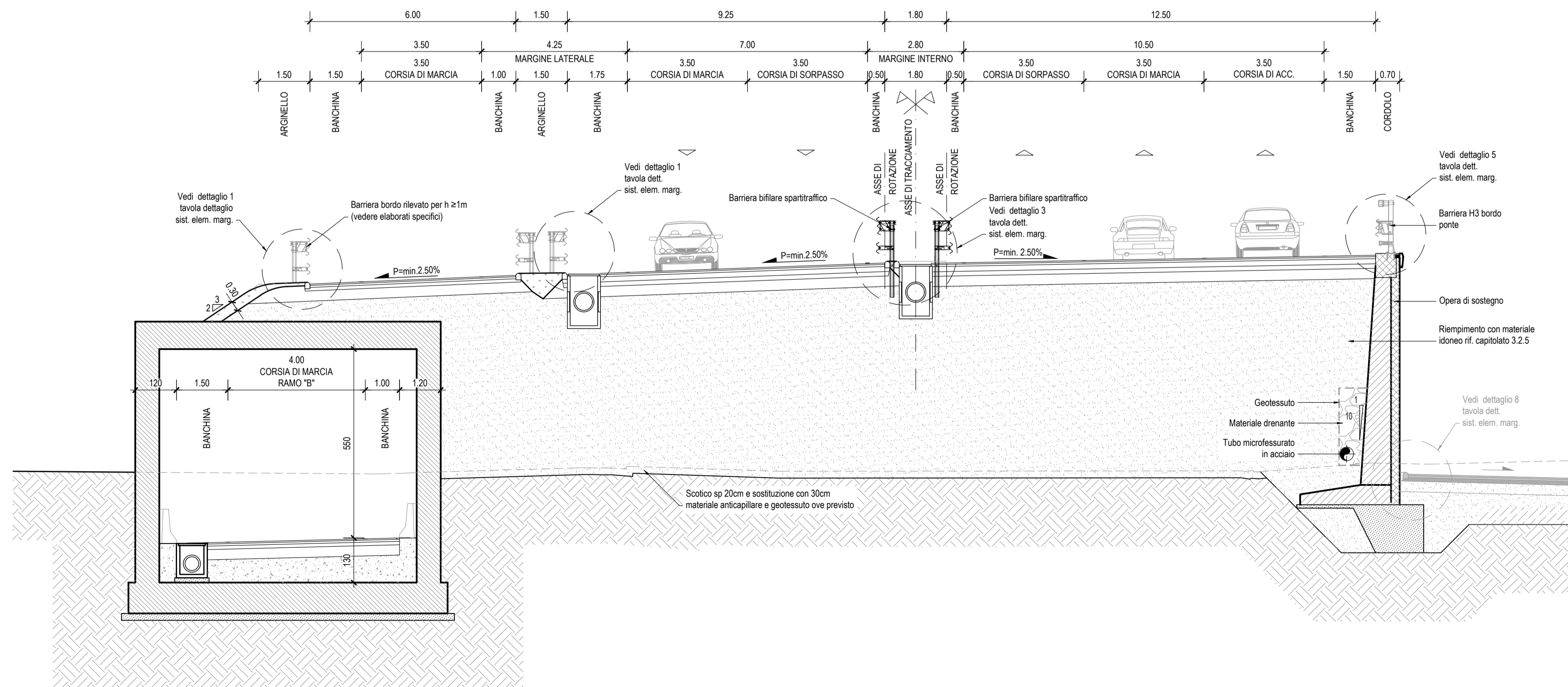
SEZIONE TIPO ASSE PRINCIPALE CON COMPLANARI IN RILEVATO IN DX E SX scala 1:100



SEZIONE TIPO ASSE PRINCIPALE COMPLANARE IN DX E RAMPA DI SVINCOLO IN SX, IN RILEVATO SU MURO scala 1:100



SEZIONE TIPO ASSE PRINCIPALE CON CORSIA DI ACCELERAZIONE IN DX E RAMPE DI SVINCOLO IN SX scala 1:100



NOTA PER BARRIERE

PER LE BARRIERE DA BORDO LATERALE E DA BORDO PONTE E' PREVISTA L'INSTALLAZIONE DI BARRIERE FORNITE DA ANAS



Anas SpA
Direzione Centrale Progettazione

CUP F2602000340001 CIG 652449686B



GARA CA 08/15 - NUOVA SS 554 CAGLIARITANA
ADEGUAMENTO DELL'ASSE ATTREZZATO URBANO ED ELIMINAZIONE
DELLE INTERSEZIONI A RASO DAL KM 1+500 AL KM 11+850

PROGETTO DEFINITIVO

ASSE STRADALE PRINCIPALE

PROGETTO STRADALE

ASSE STRADALE PRINCIPALE

Sezioni tipo. Tav. 4 di 6

CODICE PROGETTO			CODICE ELABORATO				SCALA	DATA
progetto	liv.	numero	campo 1	campo 2	campo 3	campo 4	rev	
DPCA06	D	1501	T00	PS01	TRA	ST04	E	1:100 30/11/2019

CONCORRENTE:



PROGETTISTA INDICATO COSTITUENDO R.T.P.

Capogruppo Mandataria R.T.P.



RESPONSABILE DELL'INTEGRAZIONE
FRA LE PRESTAZIONI SPECIALISTICHE
Ing. Paolo Cucino

Mandante



RESPONSABILE ELABORATO
Ing. Paolo Cucino

Mandante

ING. FRANCESCA LEO