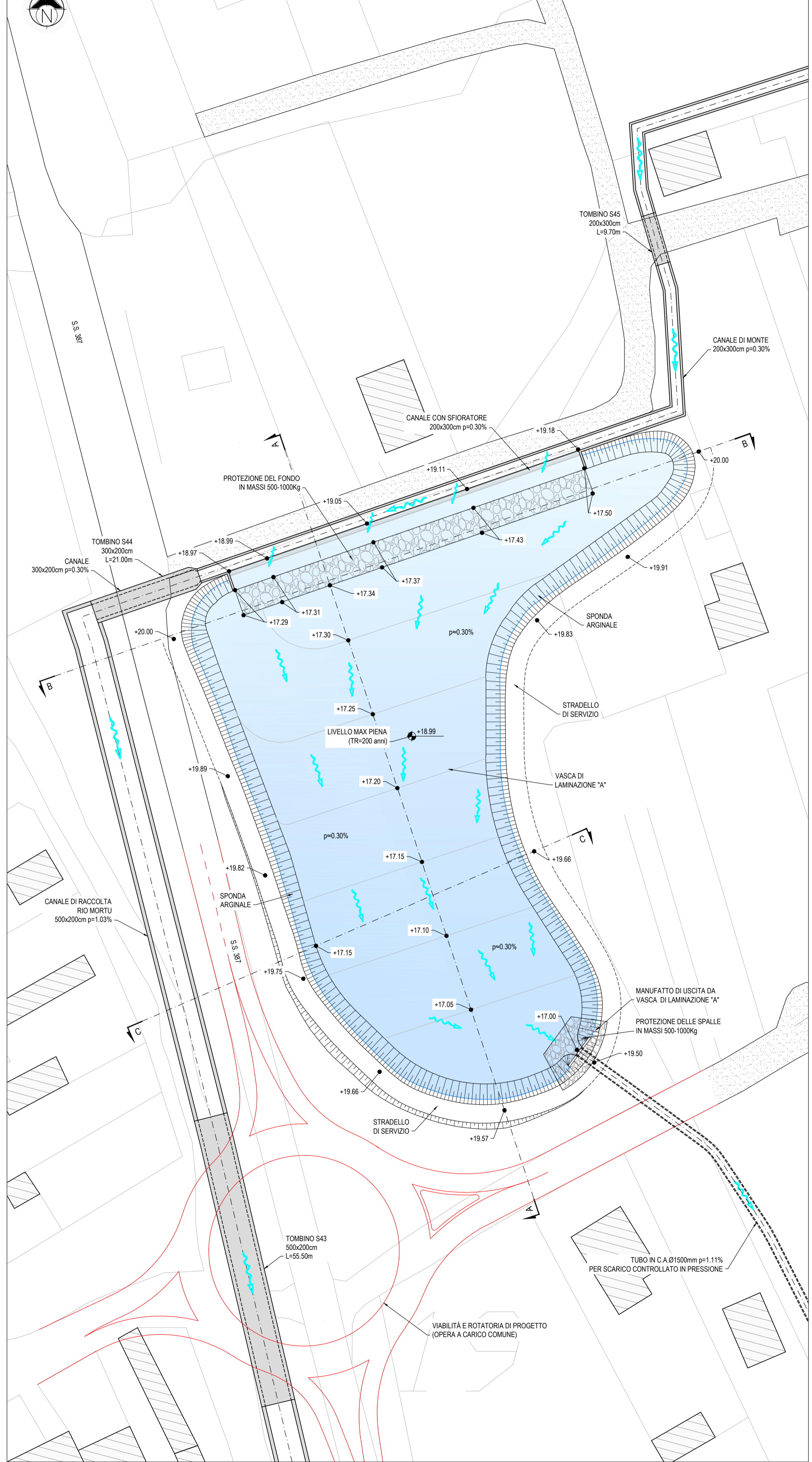
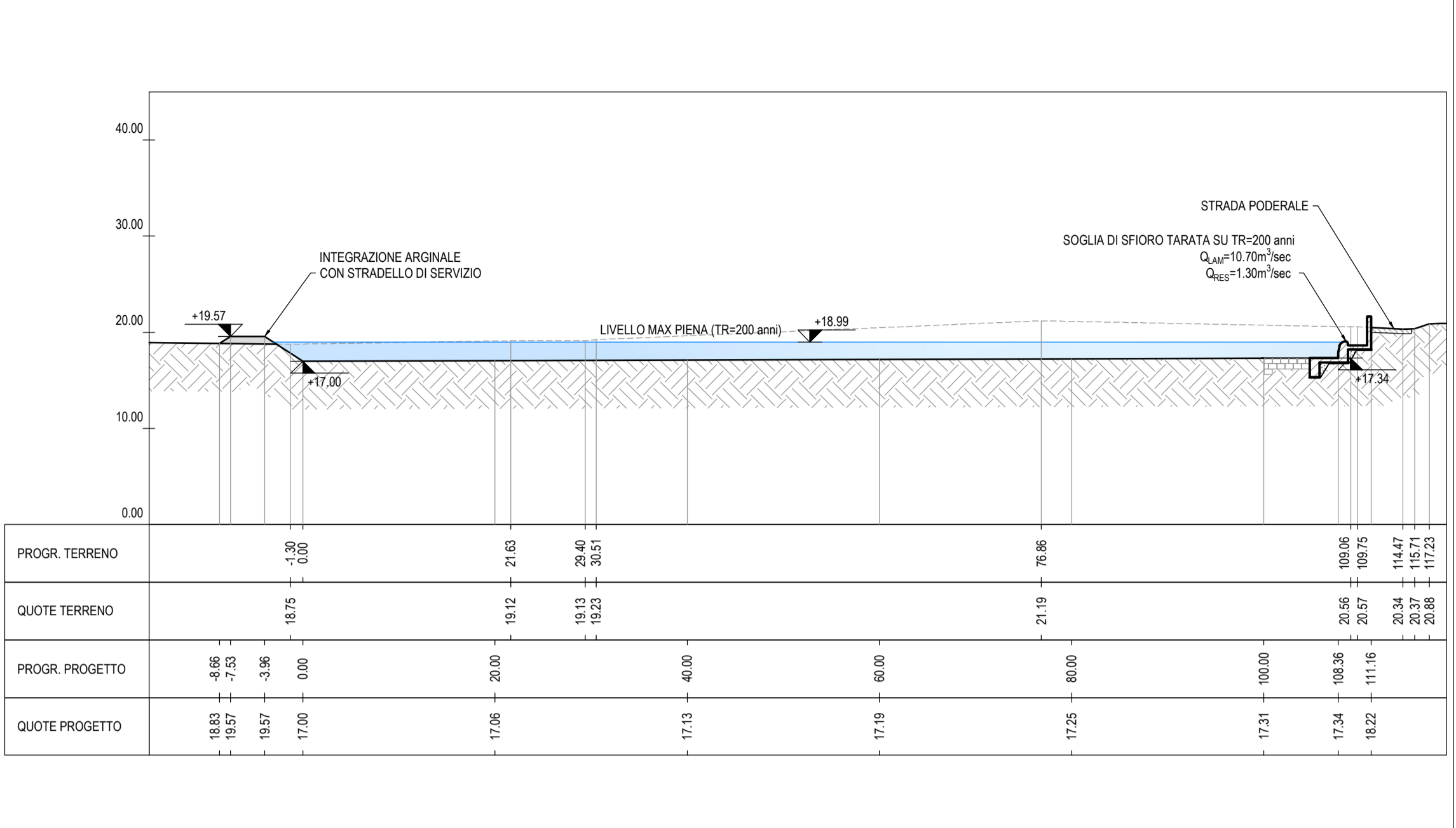


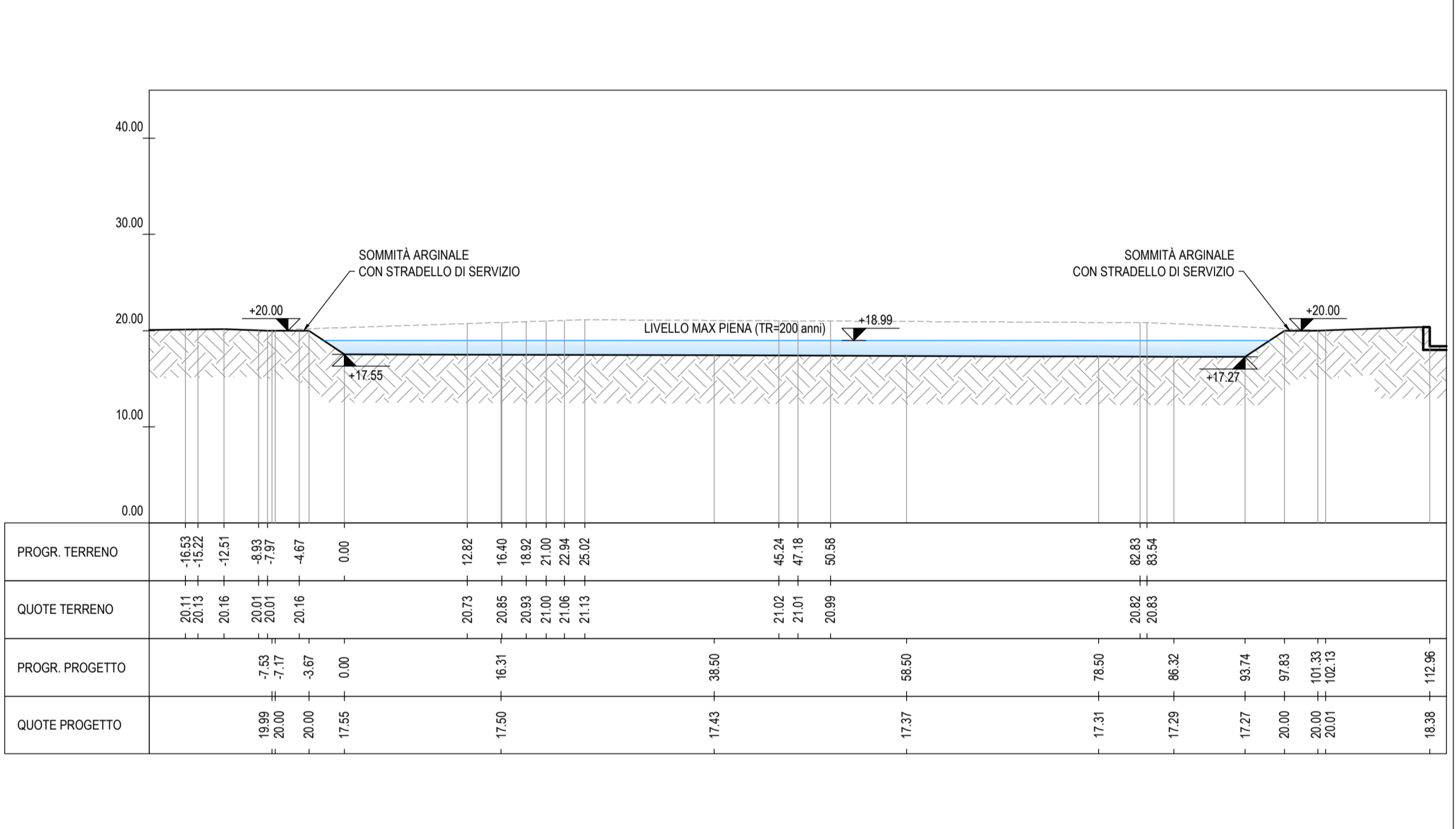
PLANIMETRIA scala 1:500



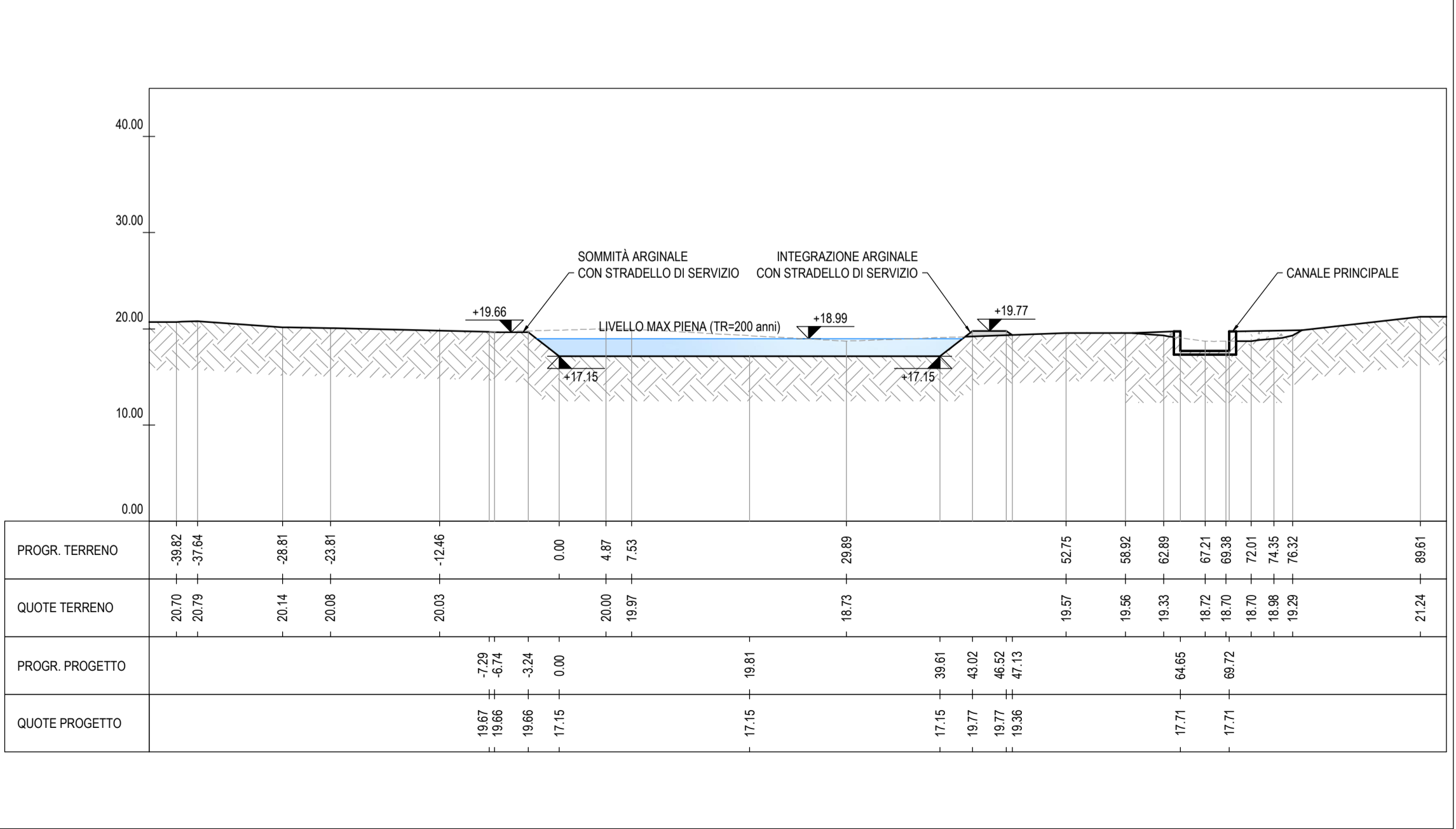
SEZIONE A-A scala 1:500



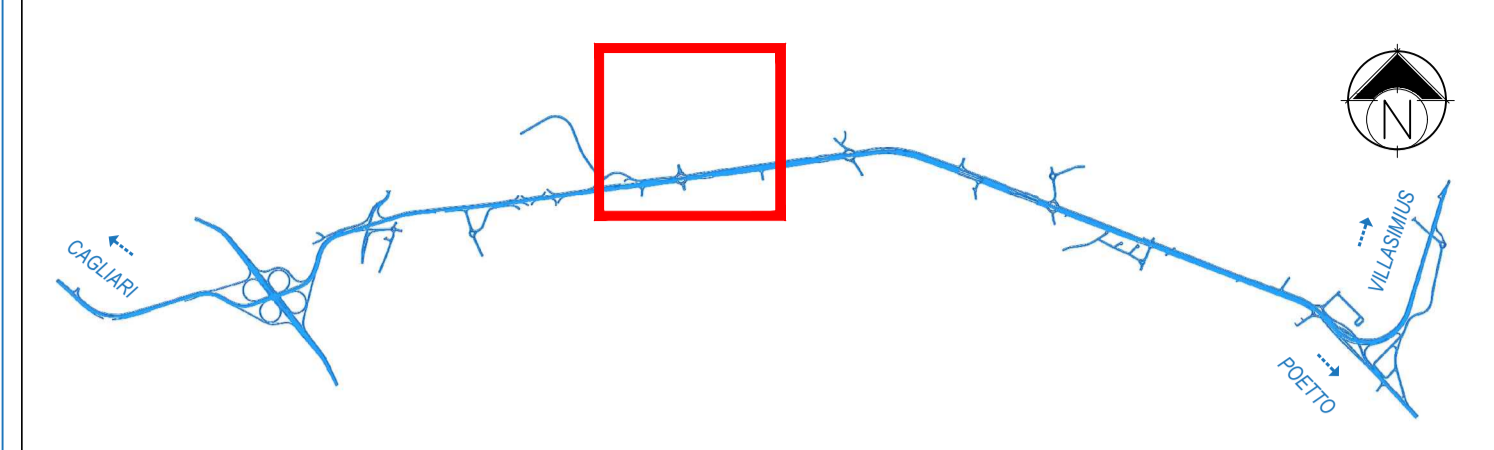
SEZIONE B-B scala 1:500



SEZIONE C-C scala 1:500

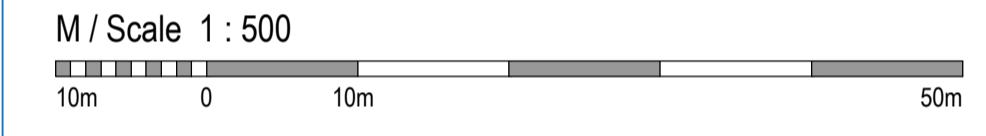


KEY-PLAN scala 1:50000



LEGENDA

- DIREZIONI DI DEFLUSSO
- SUPERFICIE VASCA DI LAMINAZIONE (LIVELLO DI INVASO MASSIMO)
- TOMBINO
- CANALE DI RACCOLTA
- OPERE A CARICO DEI COMUNI



Anas SpA
Direzione Centrale Progettazione

CUP F2602000340001 CIG 652449686B

GARA CA 08/15 - NUOVA SS 554 CAGLIARITANA
ADEGUAMENTO DELL'ASSE ATTREZZATO URBANO ED ELIMINAZIONE DELLE INTERSEZIONI A RASO DAL KM 1+500 AL KM 11+850

OFFERTA TECNICA

ASSE STRADALE PRINCIPALE
IDROLOGIA E IDRAULICA
SISTEMAZIONE IDRAULICA - RIO MORTU
Vasca di Laminazione A
Planimetria e sezioni di progetto

CODICE PROGETTO	CODICE ELABORATO				SCALA	DATA	CODICE ELABORATO DI OFFERTA
progetto liv. numero	campo 1	campo 2	campo 3	campo 4	rev		
D P C A 0 6	D 1 5 0 1	T 0 0	I D 0 4	I D R	P P 0 5	A	1:500 21/4/2016 7.26

CONCORRENTE:

ASTALDI

PROGETTISTA INDICATO COSTITUENDO R.T.P.

Capogruppo Mandataria R.T.P. Mandante Mandante

SWS **ASTALDI** **ING. FRANCESCA LEO**

RESPONSABILE DELL'INTEGRAZIONE FRA LE PRESTAZIONI SPECIALISTICHE Ing. Paolo Cucino RESPONSABILE ELABORATO Ing. Francesca Leo