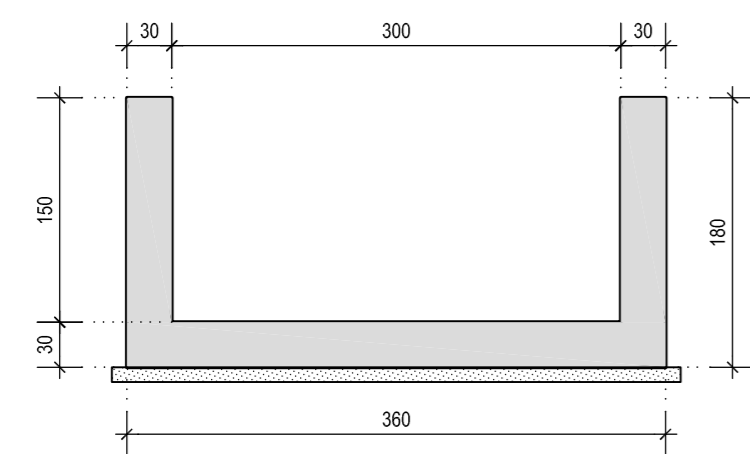
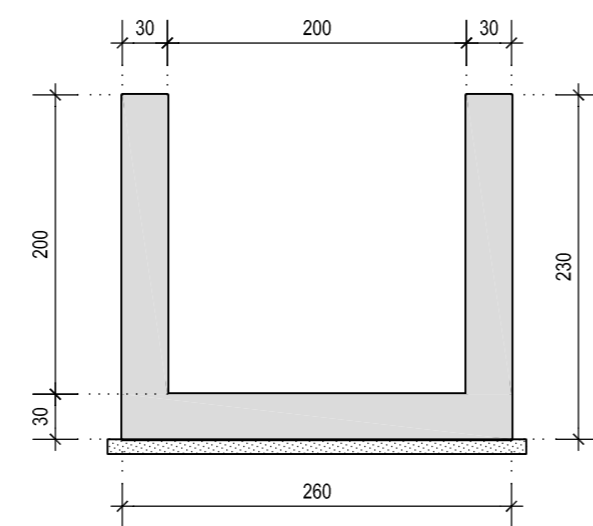


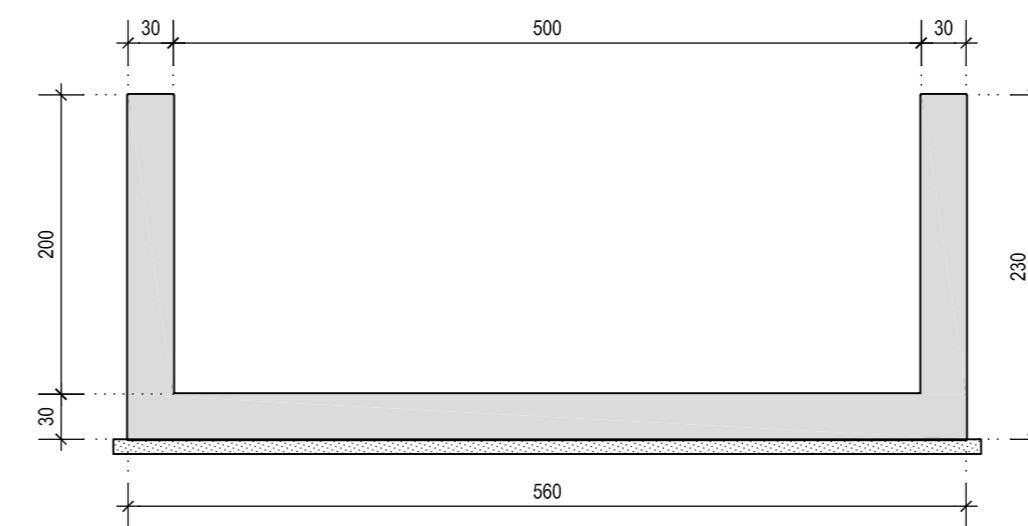
CANALE RETTANGOLARE 3.00x1.50m scala 1:50



CANALE RETTANGOLARE 2.00x2.00m scala 1:50

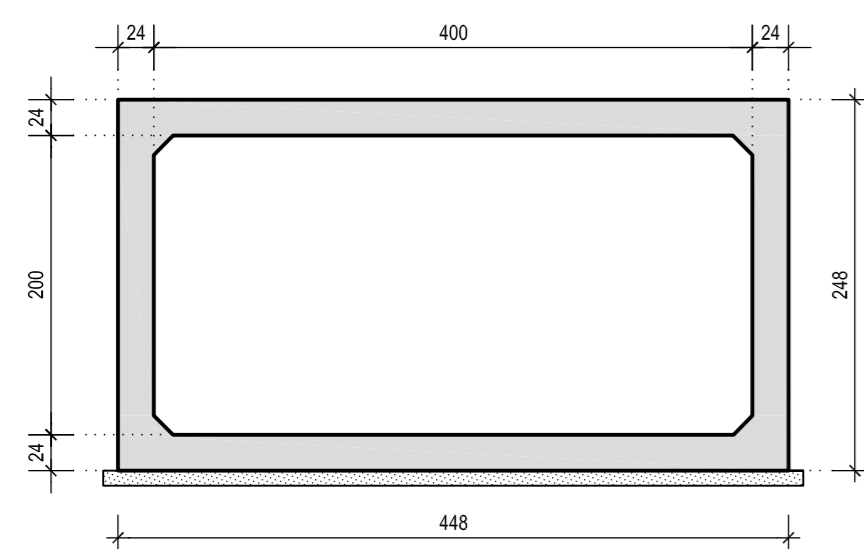


CANALE RETTANGOLARE 5.00x2.00m scala 1:50

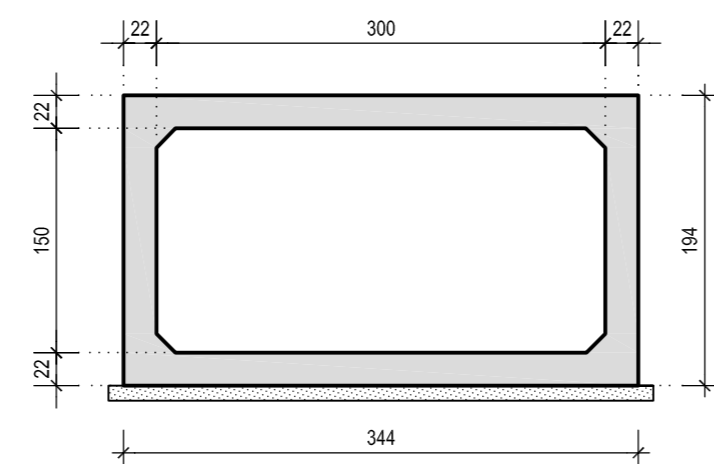


GEOMETRIE TOMBINI scala 1:50

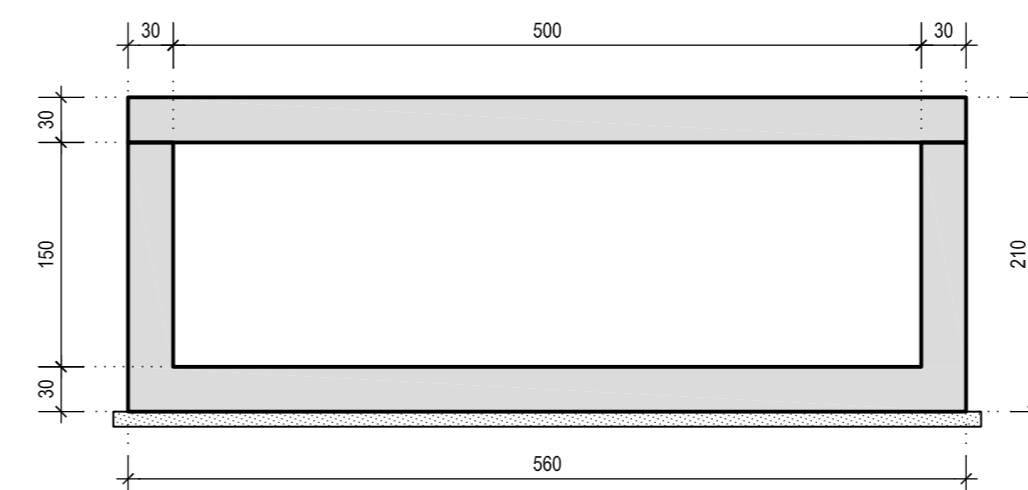
TOMBINI T17 e T18 4.00x2.00m scala 1:50



TOMBINI S50 e S50bis 3.00x1.50m scala 1:50

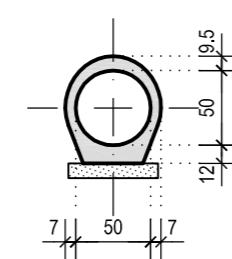


TOMBINO S49 5.00x1.50m scala 1:50

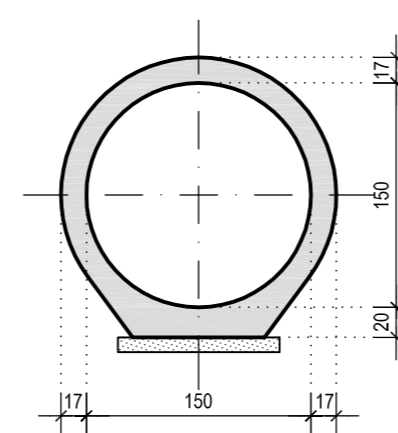


GEOMETRIE TUBI scala 1:50

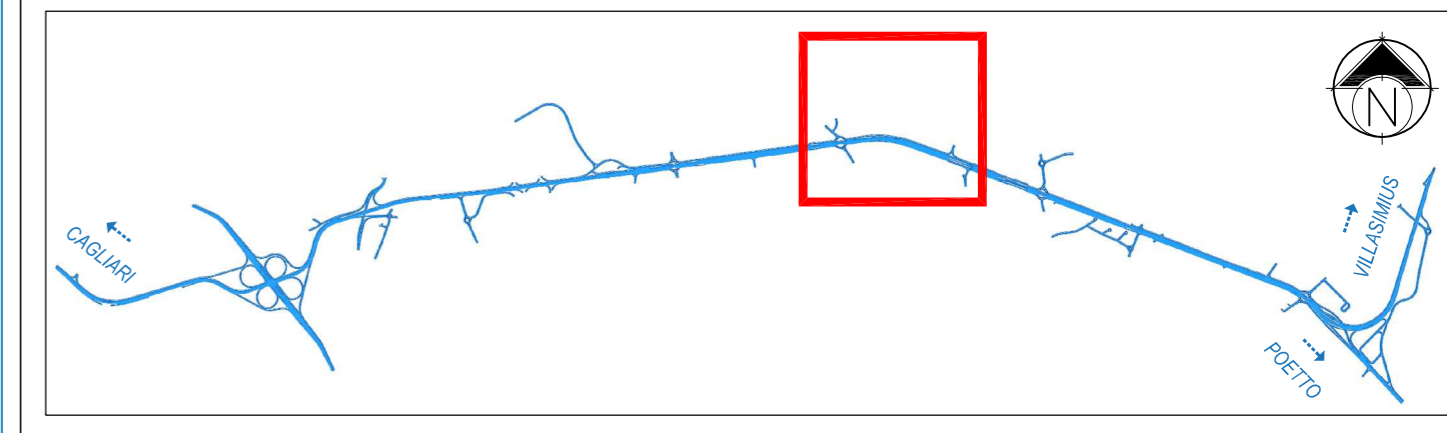
Ø500 scala 1:50



Ø1500 scala 1:50



KEY-PLAN scala 1:50000



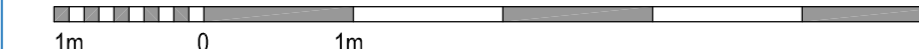
NOTA

- PER LE CARATTERISTICHE DEI MATERIALI SI RIMANDA ALL'ELABORATO:
"TABELLA MATERIALI STRUTTURE" - DPCA06-D-1501-T00-EG-01-GEN-PC-01-A

INCIDENZE STRUTTURE IN C.A.

SCATOLARI	
• FONDAZIONE / ELEVAZIONE / SOLETTA	=> 100 kg/mc
• TOMBINI CIRCOLARI PREFABBRICATI	=> 160 kg/mc
• TOMBINO	=> 160 kg/mc
CANALI	
• FONDAZIONE / ELEVAZIONE	=> 100 kg/mc

M / Scale 1 : 50



Anas SpA
Direzione Centrale Progettazione

CUP F2602000340001 CIG 652449686B



GARA CA 08/15 - NUOVA SS 554 CAGLIARITANA
ADEGUAMENTO DELL'ASSE ATTREZZATO URBANO ED ELIMINAZIONE DELLE INTERSEZIONI A RASO DAL KM 1+500 AL KM 11+850

OFFERTA TECNICA

ASSE STRADALE PRINCIPALE

IDROLOGIA E IDRAULICA

SISTEMAZIONE IDRAULICA - RIO LUSSORIU

Sezioni tipologiche e Particolari Costruttivi

CODICE PROGETTO		CODICE ELABORATO				SCALA	DATA	CODICE ELABORATO DI OFFERTA		
progetto	liv.	numero	campo 1	campo 2	campo 3	campo 4	rev			
DPCA06	D	1501	T00	ID05	IDR	PC01	B	1:50	05/11/2017	7.33

CONCORRENTE:



PROGETTISTA INDICATO COSTITUENDO R.T.P.

Capogruppo Mandataria R.T.P.



RESPONSABILE DELL'INTEGRAZIONE
FRA LE PRESTAZIONI SPECIALISTICHE
Ing. Paolo Cucino

Mandante



RESPONSABILE ELABORATO
Ing. Francesca Leo

Mandante

ING. FRANCESCA LEO

