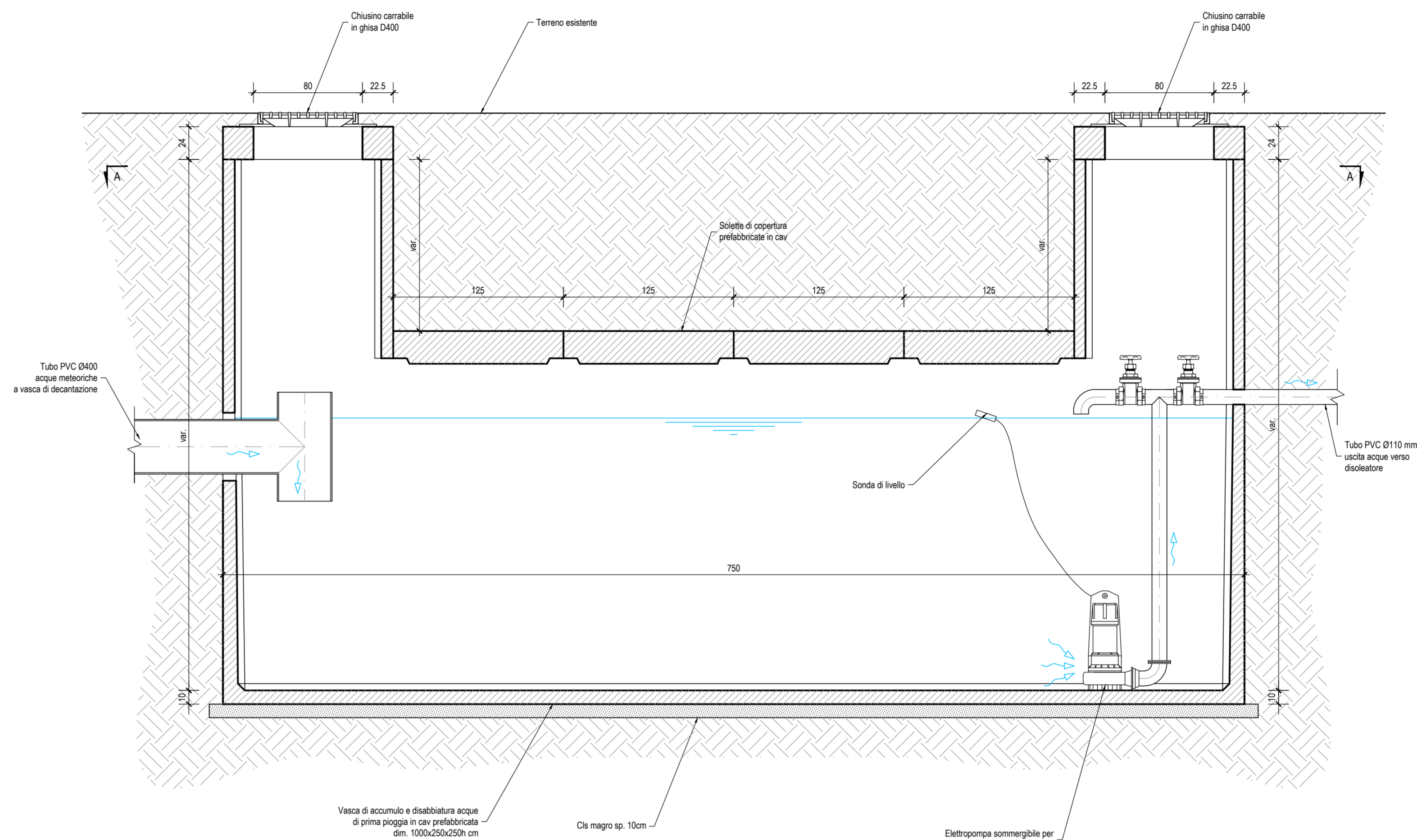
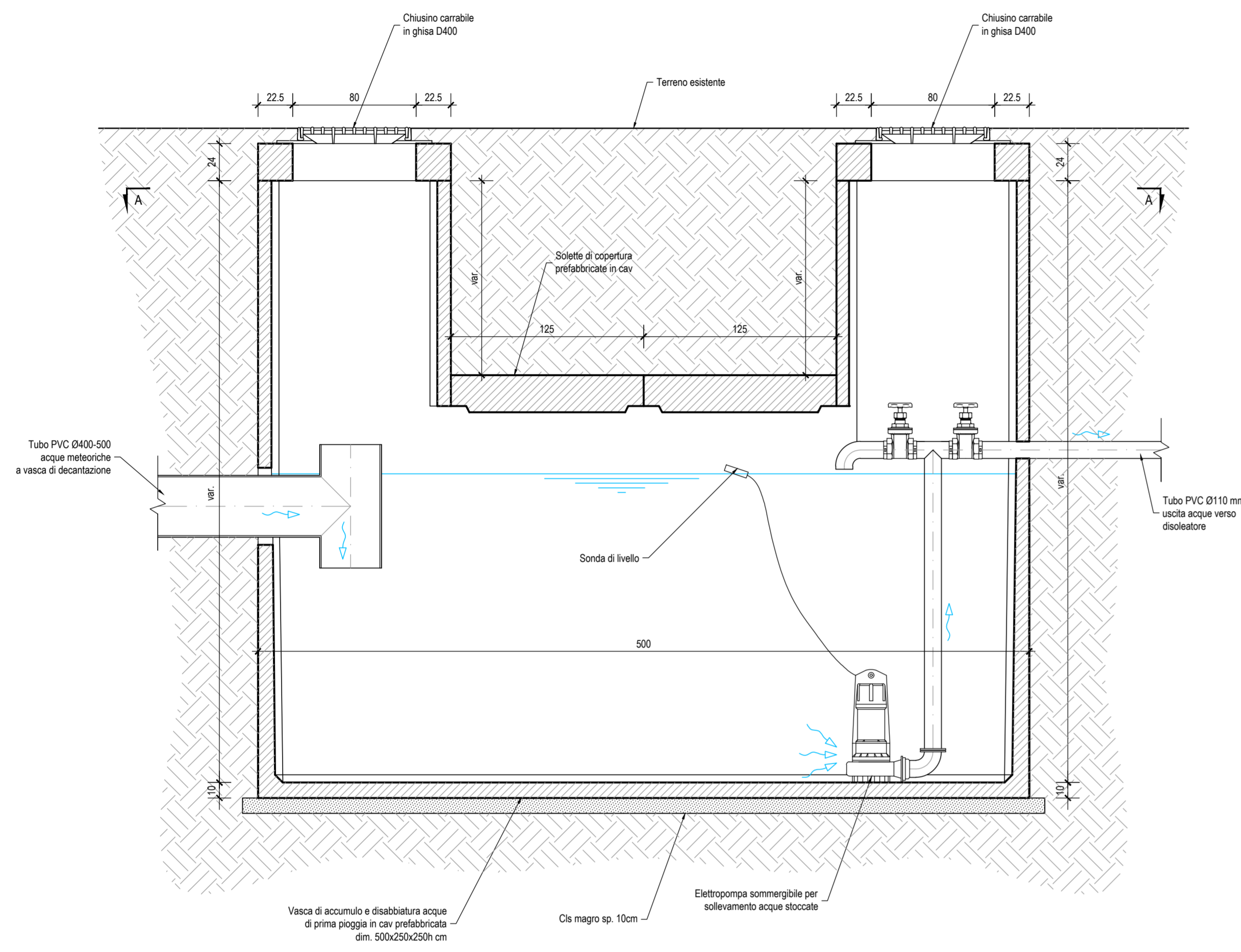


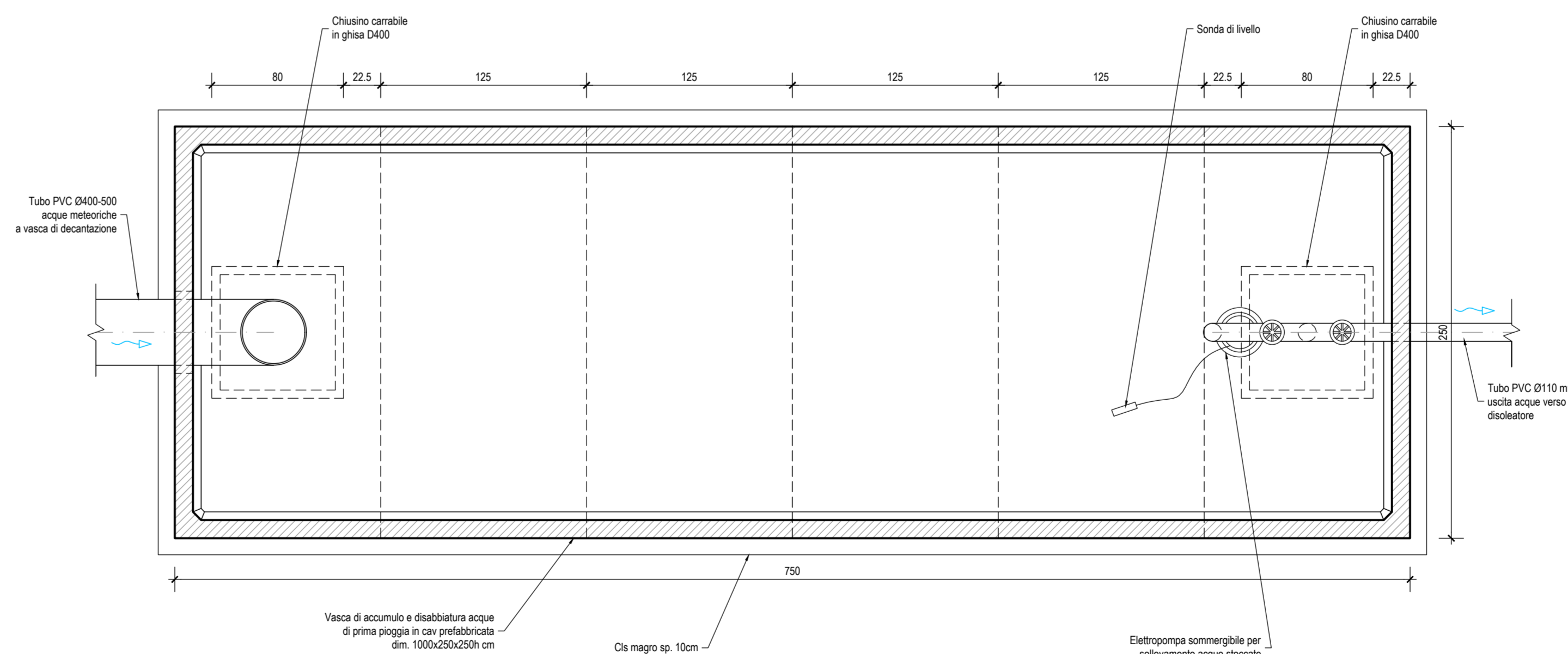
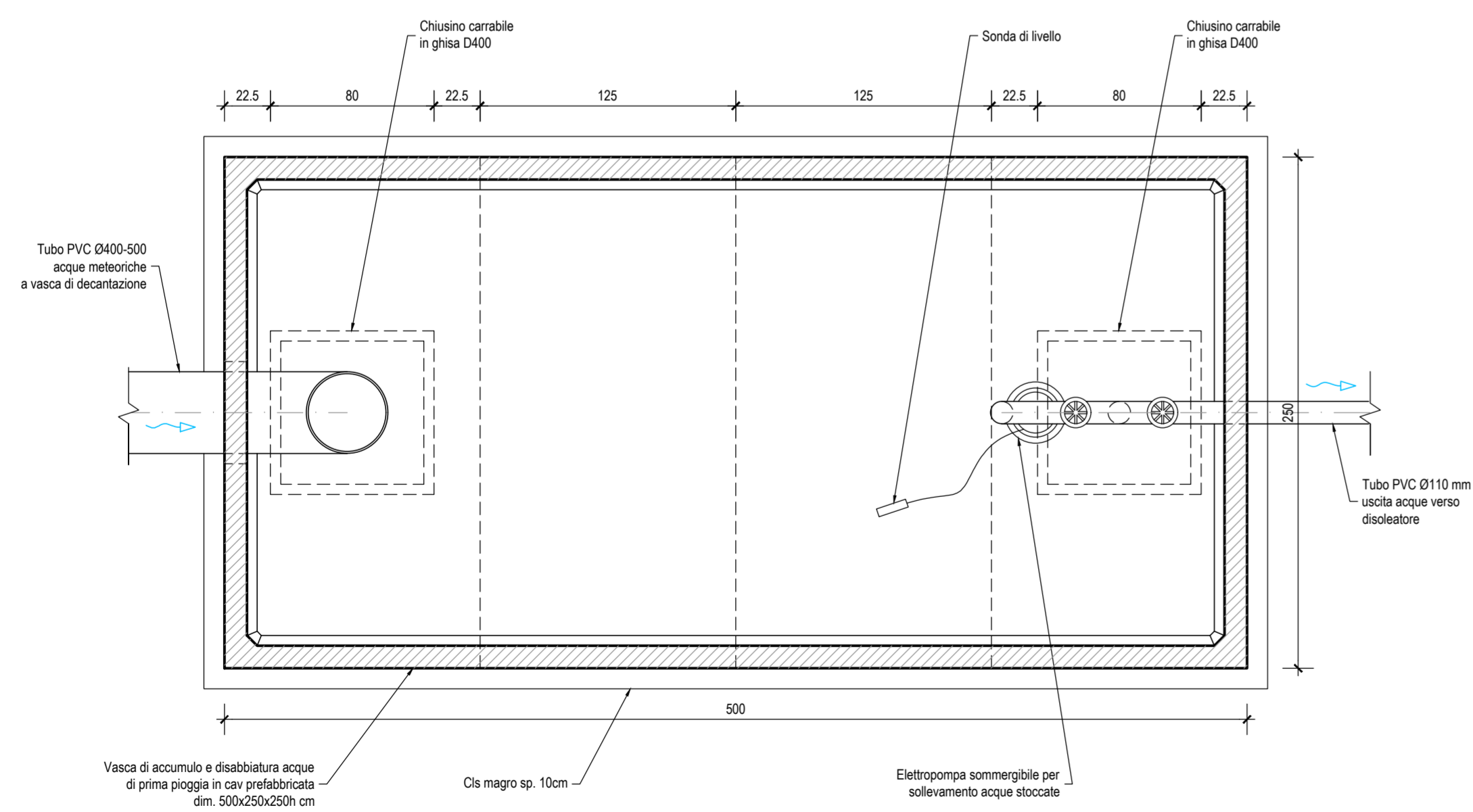
IMPIANTO TRATTAMENTO ACQUE DI PRIMA PIOGGIA  
TIPO 1 (Area servita = 4.600 mq) - MODULO BASE  
SEZIONE B-B scala 1:25

IMPIANTO TRATTAMENTO ACQUE DI PRIMA PIOGGIA  
TIPO 2 (Area servita = 7.000 mq) - MODULO BASE  
SEZIONE B-B scala 1:25



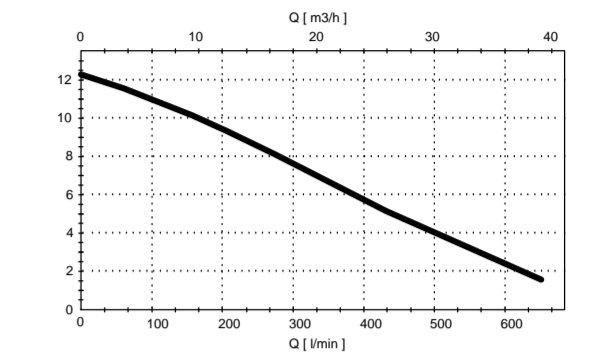
SEZIONE A-A scala 1:25

SEZIONE A-A scala 1:25



ELETTROPOMPA SOMMERSA PER SVUOTAMENTO VPP

Tipologia: GRANITE VORTEX ARRETRATA



DATI TECNICI	CARATTERISTICHE STRUTTURALI
Numero di poli: 2 Potenza di uscita nom. (P2): 1.5 kW Potenza di ingresso (P1): 1.5 kW Corrente assorbita nom. (Ia): 3.2 A Fattore di potenza nom. (cos φ): 0.7 Frequenza industriale nom. (f): 50 Hz Tensione nom. (Vn): 400 V N° fasi: 3 Protezione motore: F Classe d'isolamento: F	Mandato: GZ Orientamento mandata: V (verticale) Tipo spunto: D Peso: 23 kg Tipo cavo standard: H07RN-F 4G1 Passaggio libero: 50 mm
	CORREDO TENUTE MECCANICHE: Una tenuta meccanica in Carburio di silicio (SiC) Una tenuta meccanica in Grafite-Alumina (G) in camera olio
MATERIALI E ACCESSORI	LIMITI D'IMPIEGO
Corpo e girante in ghisa Bilame in ghisa Protezione termica: n.c. galleggiante Tipo serbatoio standard bicomponente Albero Quarzuone standard Vite A2-70	EN-GJL-250 Temp. impiego max: 42°C Prof. immersione max: 20 m pH liquido trattato: 5-14 Avviamenti lora max: 30



**Anas SpA**  
Direzione Centrale Progettazione  
CUP: F2602006340001 GIG: 6524496868



GARA CA 08/15 - NUOVA SS 554 CAGLIARITANA  
ADEGUAMENTO DELL'ASSE ATTREZZATO URBANO ED ELIMINAZIONE  
DELLE INTERSEZIONI A RASO DAL KM 1+500 AL KM 11+850

PROGETTO DEFINITIVO

ASSE STRADALE PRINCIPALE  
IDROLOGIA E IDRAULICA  
SMALTIMENTO ACQUE DI PIATTAFORMA

Impianti di Prima Pioggia - Particolari costruttivi Tav. 3 di 4

CODICE PROGETTO		CODICE ELABORATO				SCALA	DATA
progetto	liv. numero	campo 1	campo 2	campo 3	campo 4	rev	
DPCA06	D	1501	T00	ID07	IDR	PC03	C
						varie	07/12/2017

7.52

CONCORRENTE:



PROGETTISTA INDICATO COSTITUENDO R.T.P.

Capogruppo Mandataria R.T.P.



RESPONSABILE DELL'INTEGRAZIONE  
FRA LE PRESTAZIONI SPECIALISTICHE  
Ing. Paolo Cucino

Mandante



RESPONSABILE ELABORATO  
Ing. Francesca Leo

Mandante

ING. FRANCESCA LEO