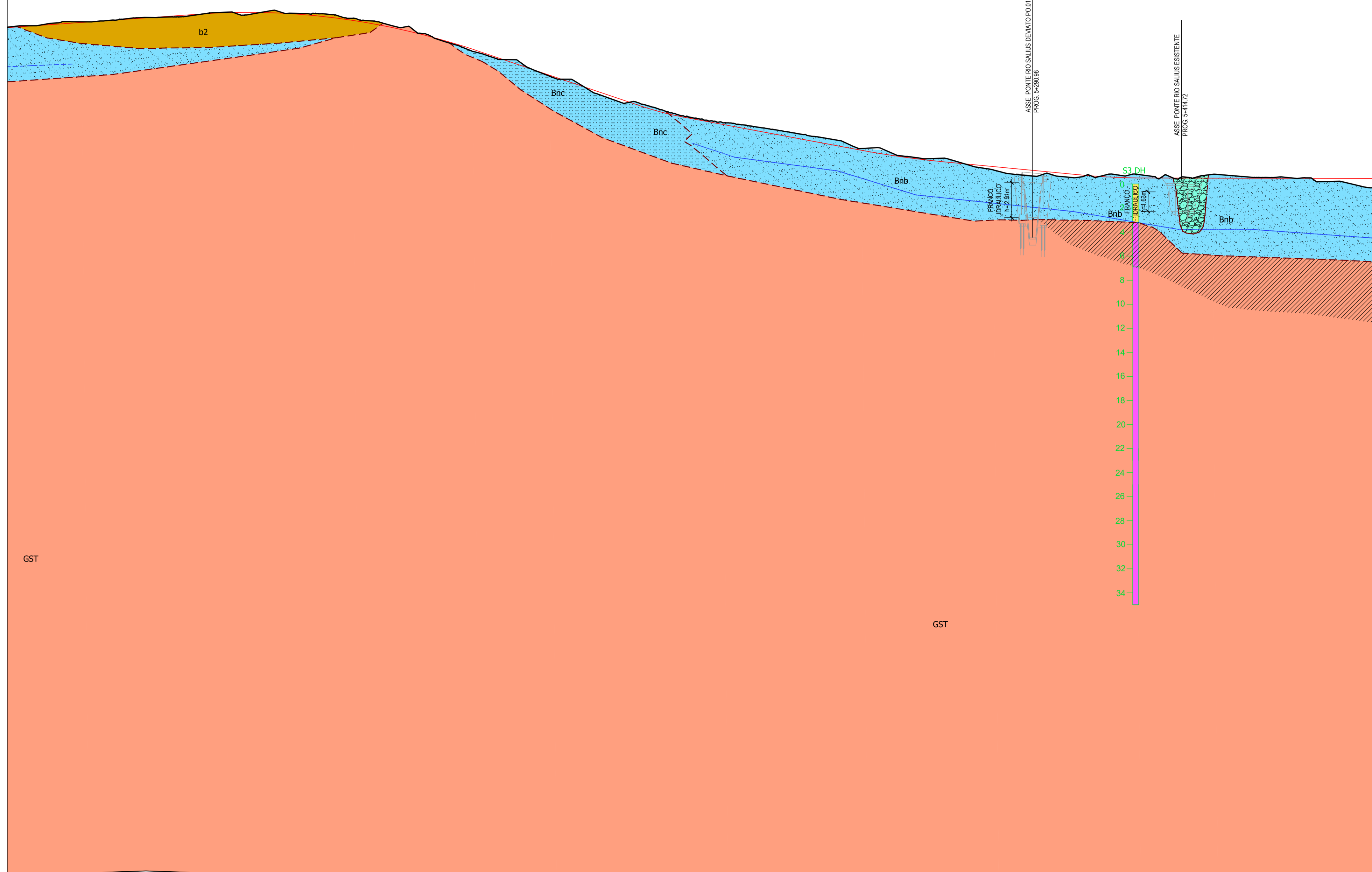


PROFILO GEOLOGICO Tav. 4 di 11 scala 1:200



NOTA
IL PROFILO RAPPRESENTATO FA RIFERIMENTO ALL'ASSE DI PROGETTO STRADALE (ASSE CENTRALE TRA LE DUE CARREGGIAE)

LEGENDA

DEPOSITI ALLUVIONALI
Da Ghiaie da medie a molto grossolane prevalenti, con lenti e sottili livelli di sabbia (ba), sabbie prevalenti (bb); limi ed argille prevalenti (bc). (OLOCENE)

DEPOSITI ALLUVIONALI TERRAZZATI
Dc Ghiaie grossolane prevalenti, con lenti e livelli di sabbie e ghiaie fini a stratificazione incrociata(bna), sabbie prevalenti (bnb); limi ed argille prevalenti (bnc), talora con molluschi polmonati. (OLOCENE)

COLTRI ELUVIO-COLLUVIALI
a Detriti grossolani immersi in matrice sabbioso-siltosa, talora con intercalazioni di suoli più o meno evoluti ed arricchiti in frazione organica; locali accumuli di carbonato di calcio in noduli, croste e lenti più o meno induriti. (OLOCENE) - a) Carotato

ARENARIE DI PIRRI
ADP Arenarie, arenarie marnose e/o siltose grigio-verdastre, calcareniti giallastre, con molluschi, echinidi irregolari, alghe e foraminiferi planctonici; sabbie biancastre, lenti di conglomerati a clasti di metamorfici paleozoiche con vario grado di elaborazione (SERRAVALLIANO)

MARNE DI GESTURI
GST Marne arenacee e siltitiche giallastre, con intercalazioni di arenarie e di calcari, contenenti faune a pterropodi, frammenti di molluschi, foraminiferi, frammenti ittologici. (BURDIGALIANO SUP.-LANGHIANO MEDIO) - a) Carotato

SIMBOLI
- - - - - Faglia diretta presunta - - - - - Limiti geologici Soggiacenza falda

SOVRA SIMBOLI LITOLOGICI
 Ghiaia prevalente Sabbia prevalente Limo e argilla prevalente Alterazione substrato

INDAGINI
 Indagini di bibliografia Indagini 2015 Indagini integrative 2016

No. SEZIONI	4		3		2		1	
DISTANZE PARZIALI	20,00	20,00	20,00	20,00	20,00	20,00	20,00	20,00
QUOTE TERRENO	23,24	22,40	22,27	21,90	21,50	21,10	20,70	20,30
QUOTE PROGETTO	23,24	22,40	22,27	21,90	21,50	21,10	20,70	20,30
ETOMETRICHE	40	60	80	100	120	140	160	180

Anas SpA
Direzione Centrale Progettazione
CUP F2602000340001 CIG 652449686B

GARA CA 08/15 - NUOVA SS 554 CAGLIARITANA
ADEGUAMENTO DELL'ASSE ATTREZZATO URBANO ED ELIMINAZIONE DELLE INTERSEZIONI A RASO DAL KM 1+500 AL KM 11+850

OFFERTA TECNICA
ASSE STRADALE PRINCIPALE
GEOLOGIA E GEOTECNICA
GEOLOGIA
Profilo geologico Tav. 4 di 11

ASTALDI
PROGETTISTA INDICATO COSTITUENDO R.T.P.
Capogruppo Mandataria R.T.P. Mandante Mandante

SWS **ASTALDI** **ING. FRANCESCA LEO**

RESPONSABILE DELL'INTEGRAZIONE **FRA LE PRESTAZIONI SPECIALISTICHE**
Ing. Paolo Cucino

RESPONSABILE ELABORATO **Dott. Geol. Tiberio Adamo**

CODICE ELABORATO DI OFFERTA 8.25

CODICE PROGETTO	CODICE ELABORATO	SCALA	DATA				
progetto	liv. numero	campo 1	campo 2	campo 3	campo 4	rev	
DPCA06	D1501	T00	GE00	GEO	FG04	E	1:2000/1:200 18/05/2018