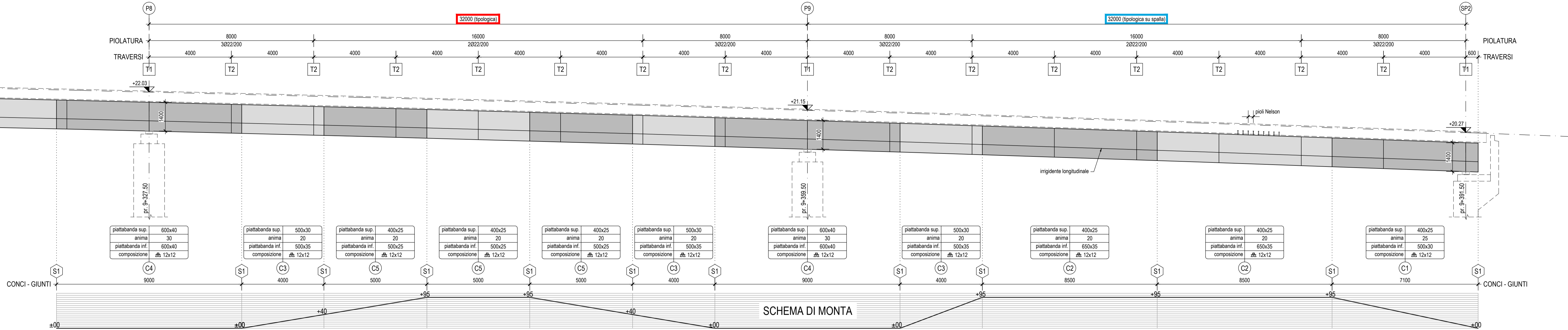
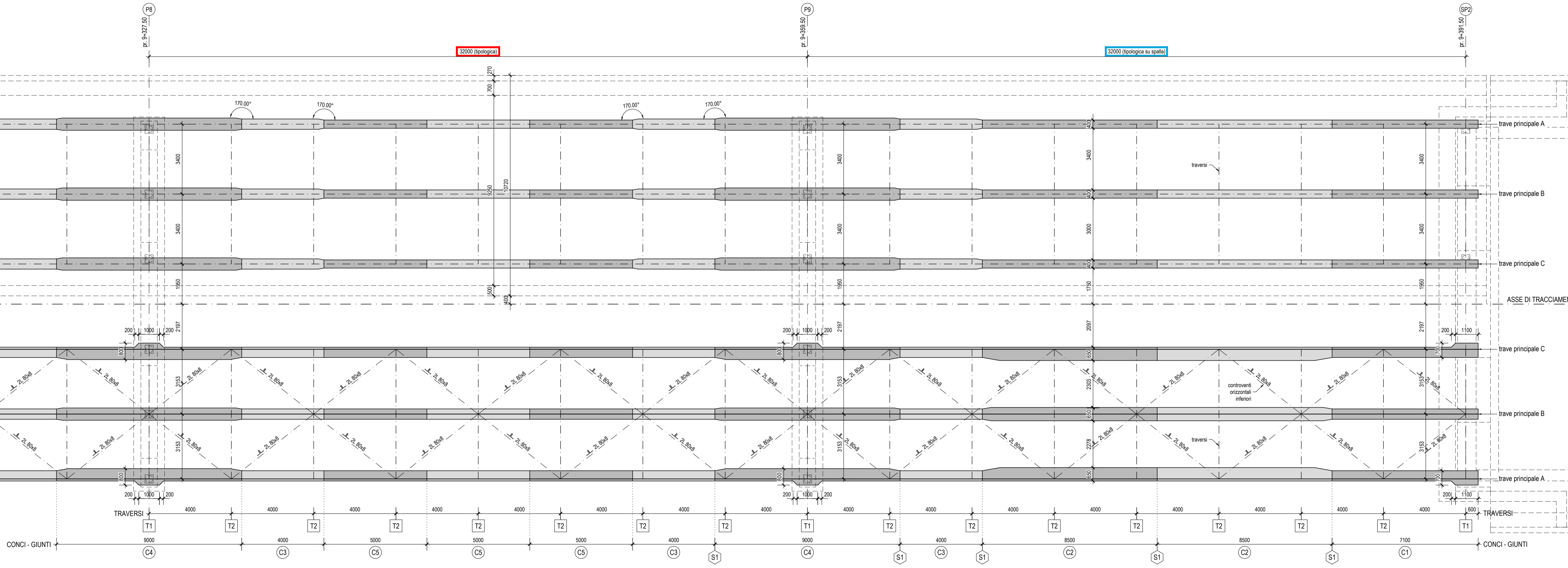


SEZIONE LONGITUDINALE IMPALCATO
- CAMPATE DA 32.00m -

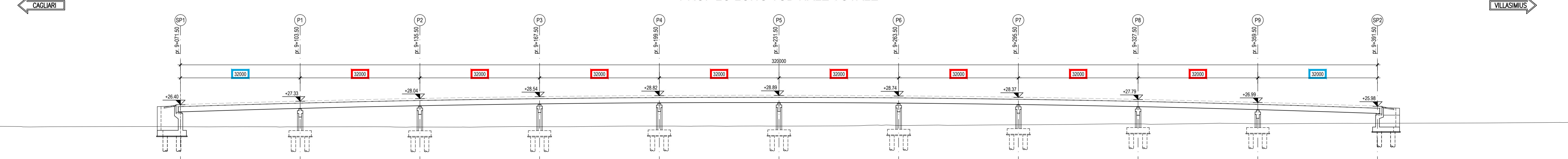


SCHEMA DI MONTA

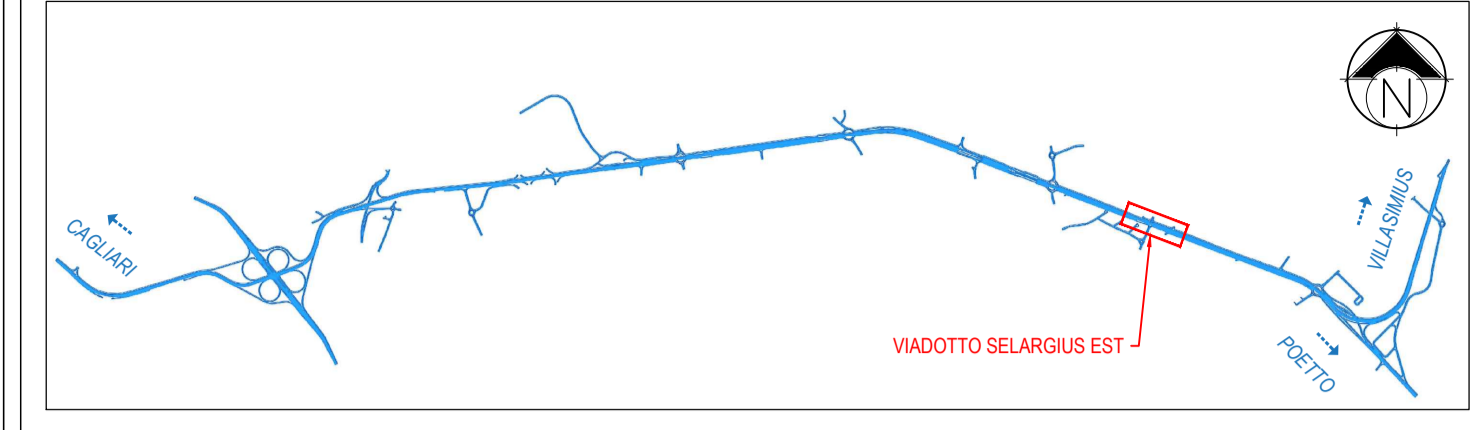
PIANTA IMPALCATO
- CAMPATE DA 32.00m -



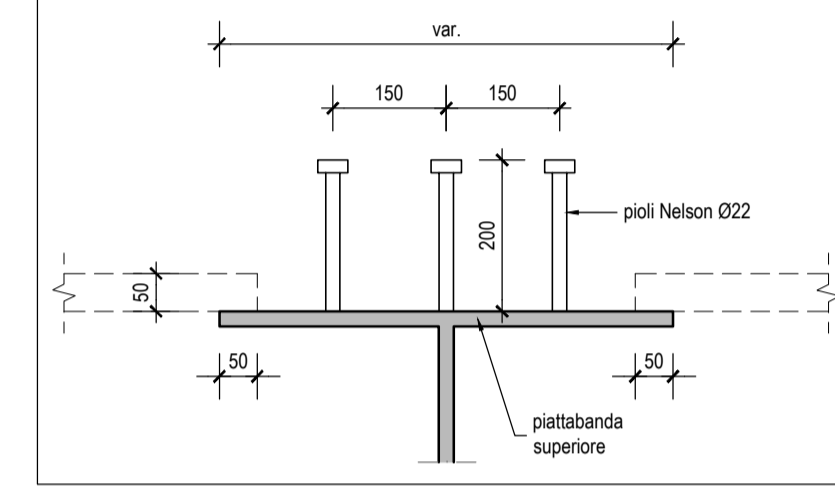
PROFILO LONGITUDINALE TOTALE



KEY-PLAN



DETTAGLIO PIOLATURA



LEGENDA SIMBOLI

- T6 = traverso metallico
- C7 = concio di assemblaggio
- S3 = giunto saldato

NOTA

- PER LE CARATTERISTICHE DEI MATERIALI SI RIMANDA ALL'ELABORATO:
"TABELLA MATERIALI STRUTTURE" - DPCA06-D-1501-T00-EG-01-GEN-PC-01

M / Scale 1 : 100



Anas SpA
Direzione Centrale Progettazione
CUP: F26020006340001 | GIG: 652449866B



GARA CA 08/15 - NUOVA SS 554 CAGLIARITANA
ADEGUAMENTO DELL'ASSE ATTREZZATO URBANO ED ELIMINAZIONE
DELLE INTERSEZIONI A RASO DAL KM 1+500 AL KM 11+850

OFFERTA TECNICA

ASSE STRADALE PRINCIPALE
VIADOTTI

VIADOTTO SELARGIUS EST - km 9+200
Impalcato in acciaio. Pianta e sezioni.

CODICE PROGETTO		CODICE ELABORATO				SCALA	DATA
progetto	liv.	numero	campo 1	campo 2	campo 3	campo 4	rev
DPCA06	D	1501	T00	VI04	STR	PP02	A

1:100 | 21/04/16

- b) Pregio tecnico
- c) Caratteristiche ambientali
- d) Caratterizzazione e fasi di lavoro

ASTALDI

PROGETTISTA INDICATO COSTITUENDO R.T.P.
Capogruppo Mandataria R.T.P. | Mandante | Mandante

SWS | **ASTALDI** | ING. FRANCESCA LEO

RESPONSABILE DELL'INTEGRAZIONE
FRA LE PRESTAZIONI SPECIALISTICHE
Ing. Paolo Cucino

RESPONSABILE ELABORATO
Ing. Antonio De Girolamo