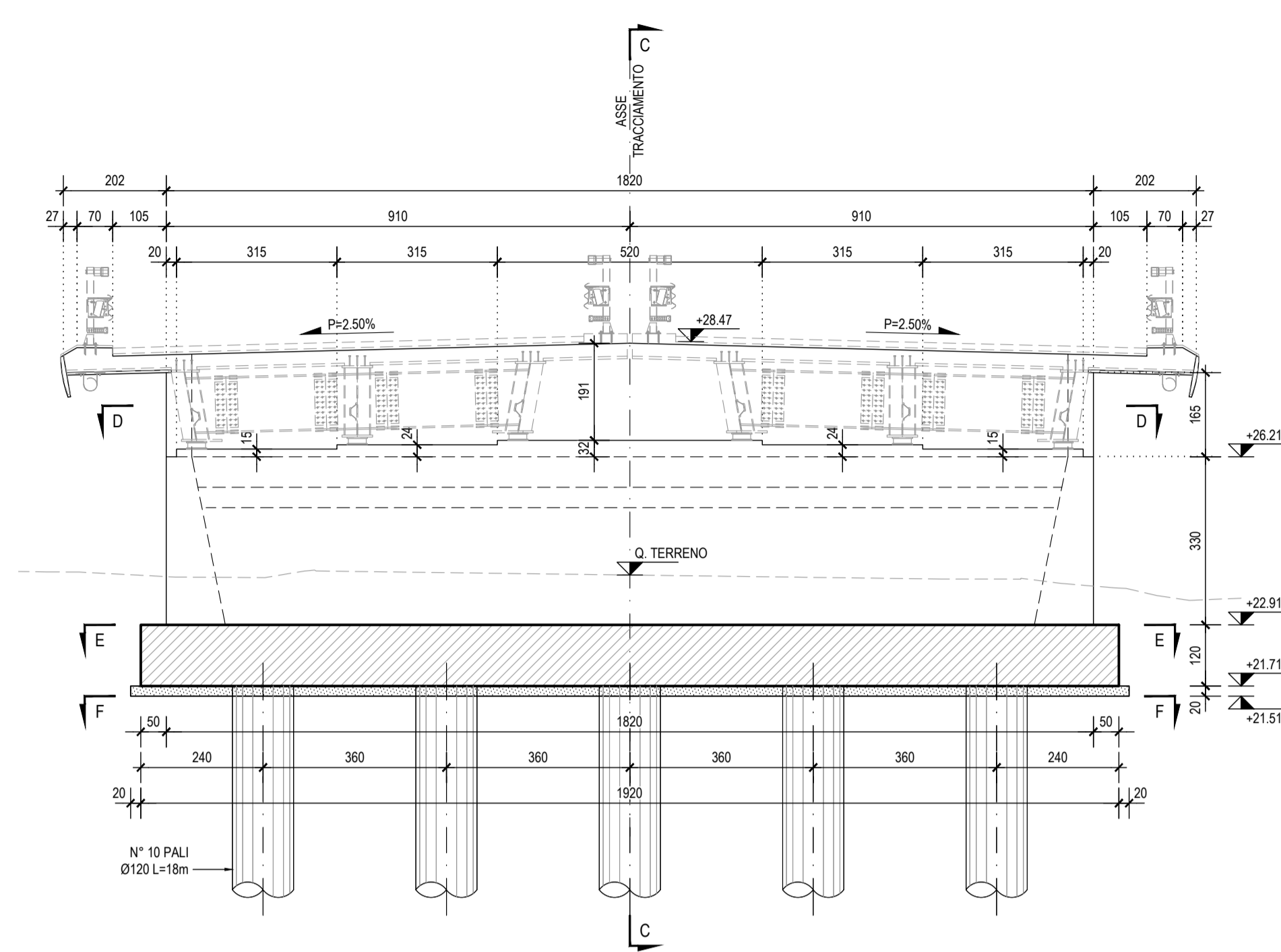
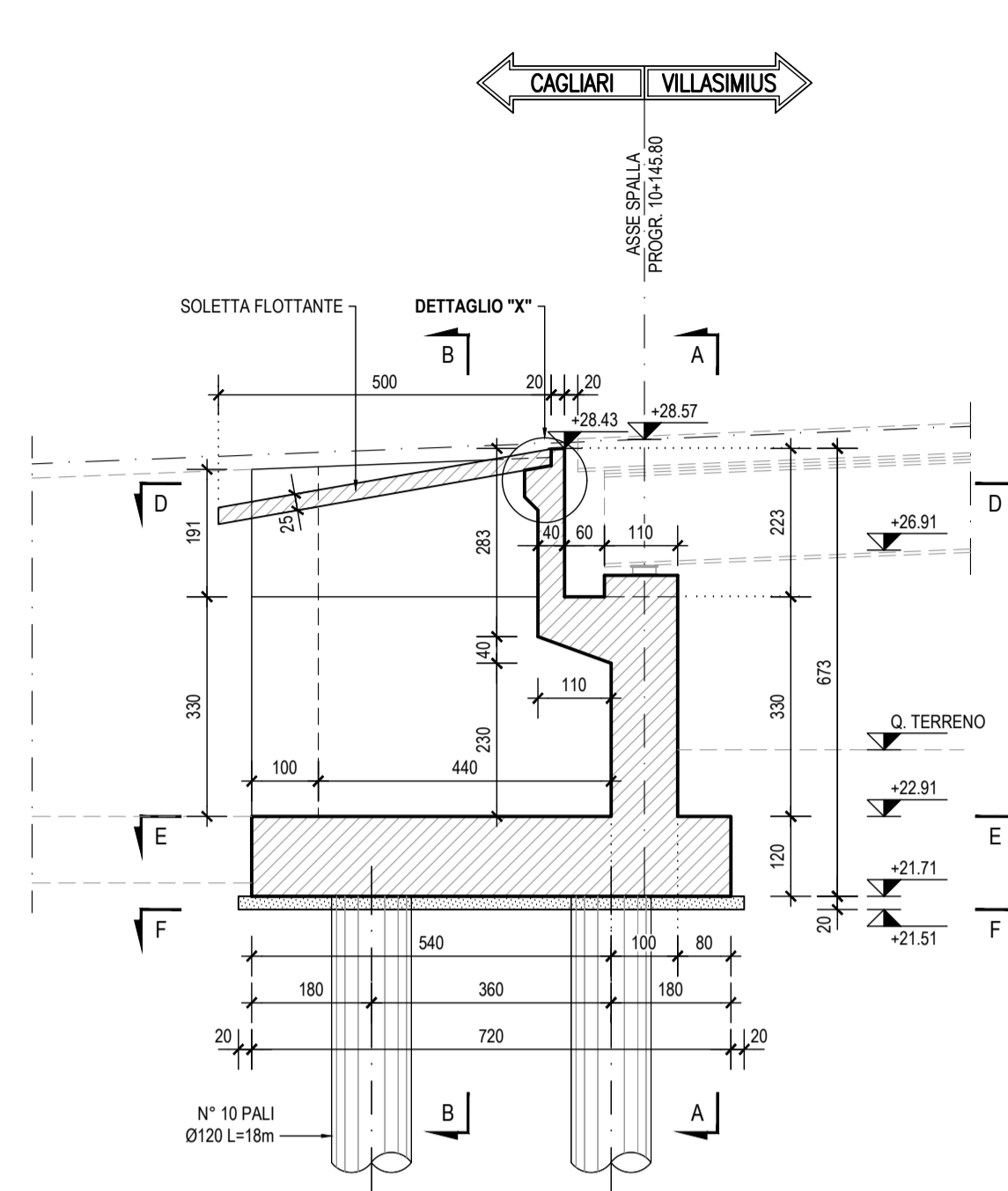


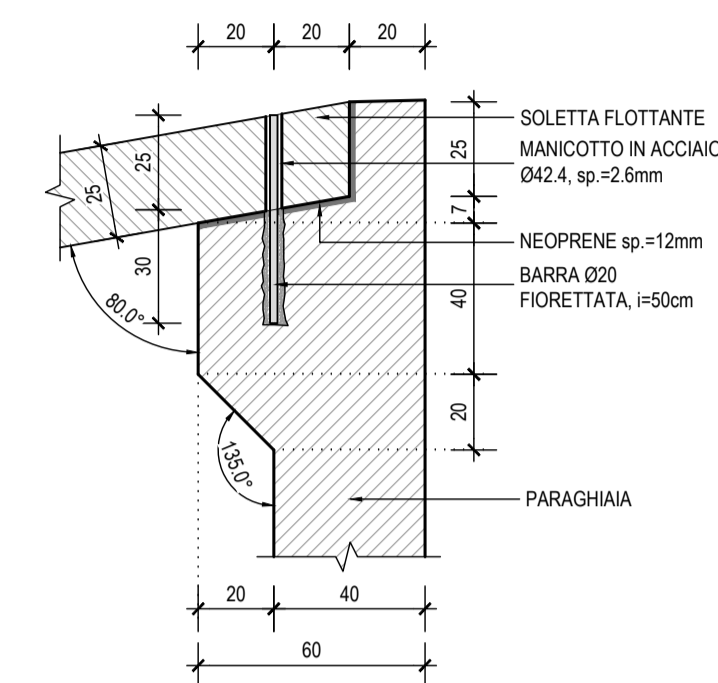
SEZIONE A-A scala 1:100



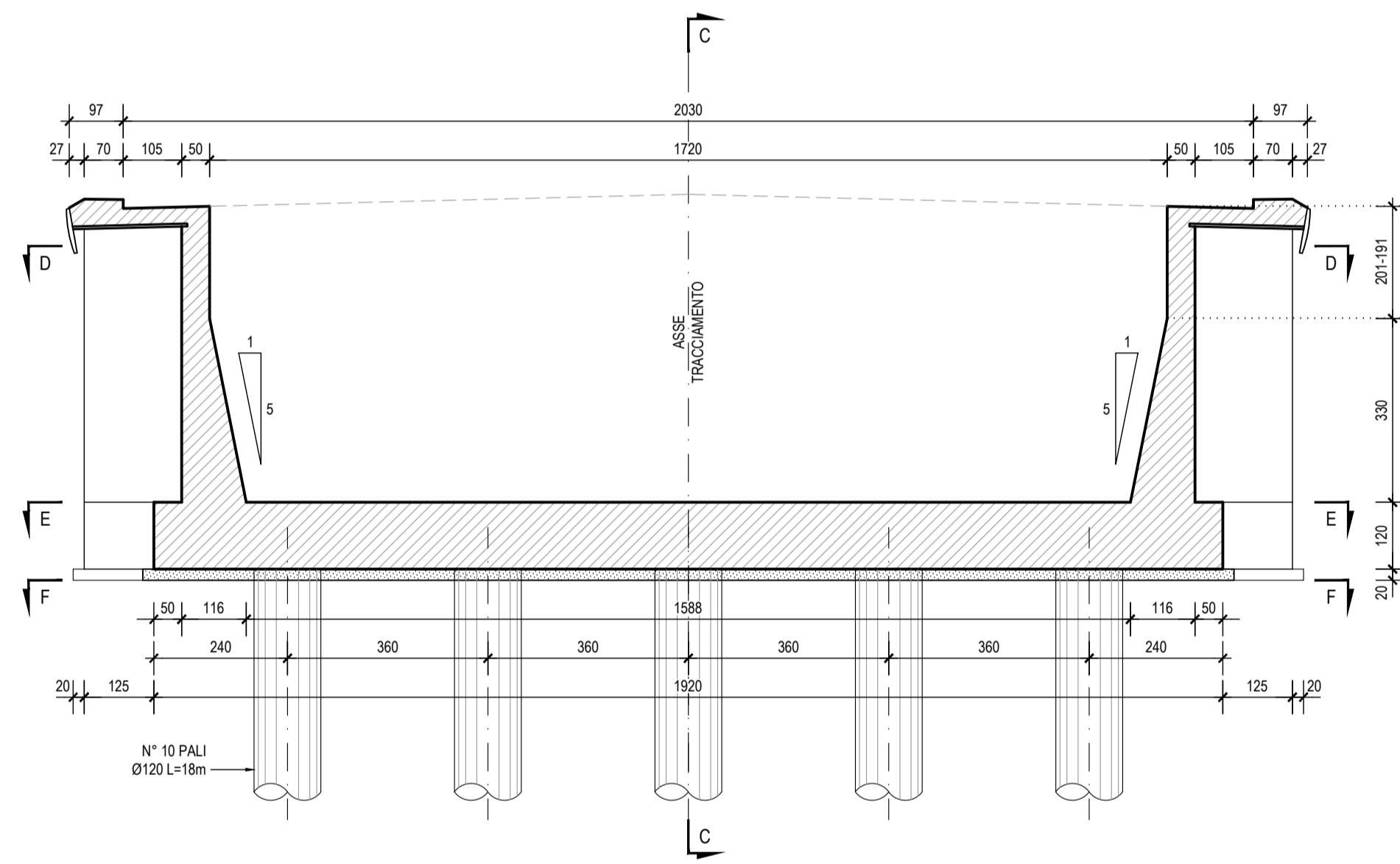
SEZIONE C-C scala 1:100



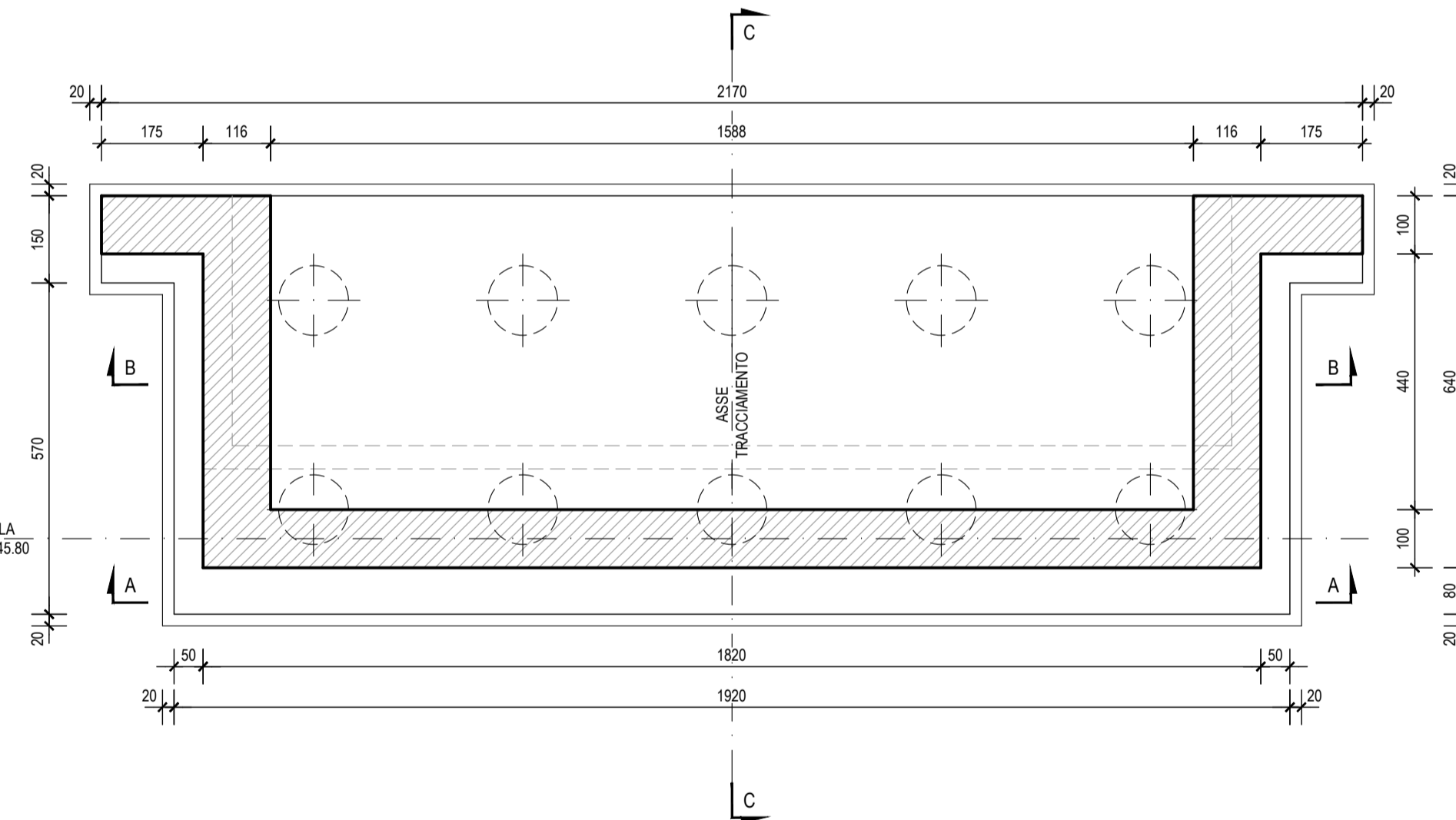
DETTAGLIO "X" scala 1:20



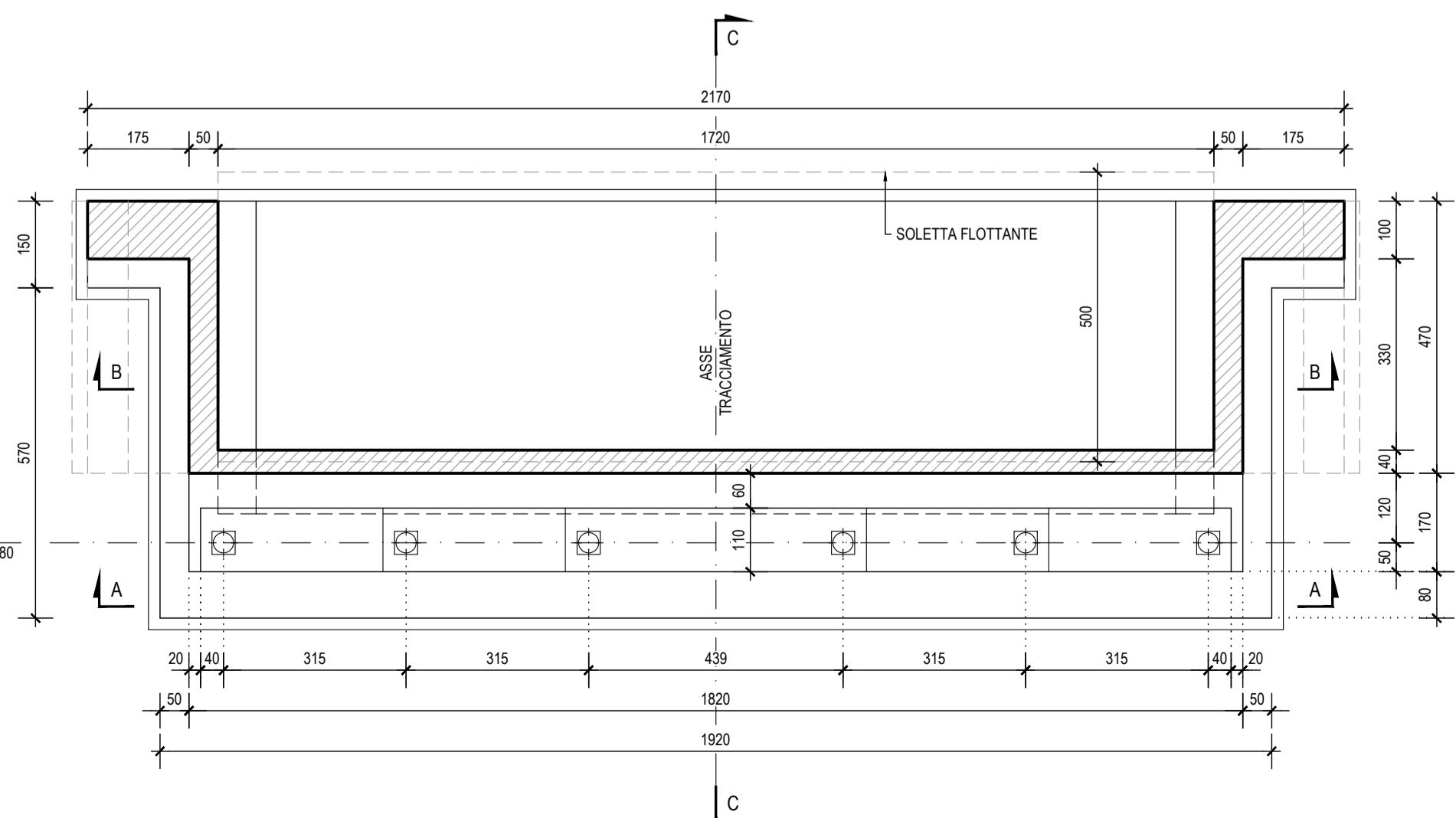
SEZIONE B-B scala 1:100



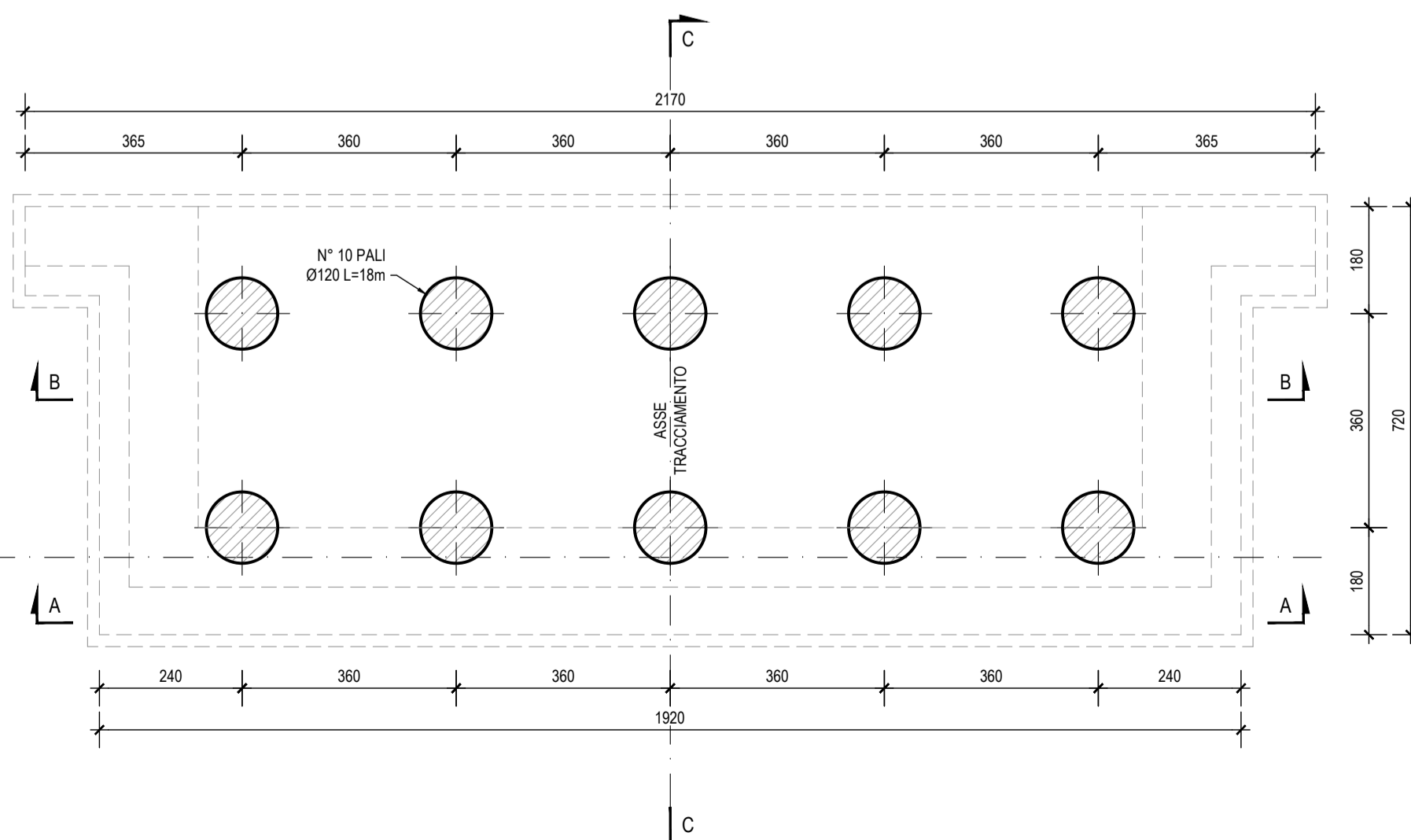
SEZIONE E-E scala 1:100



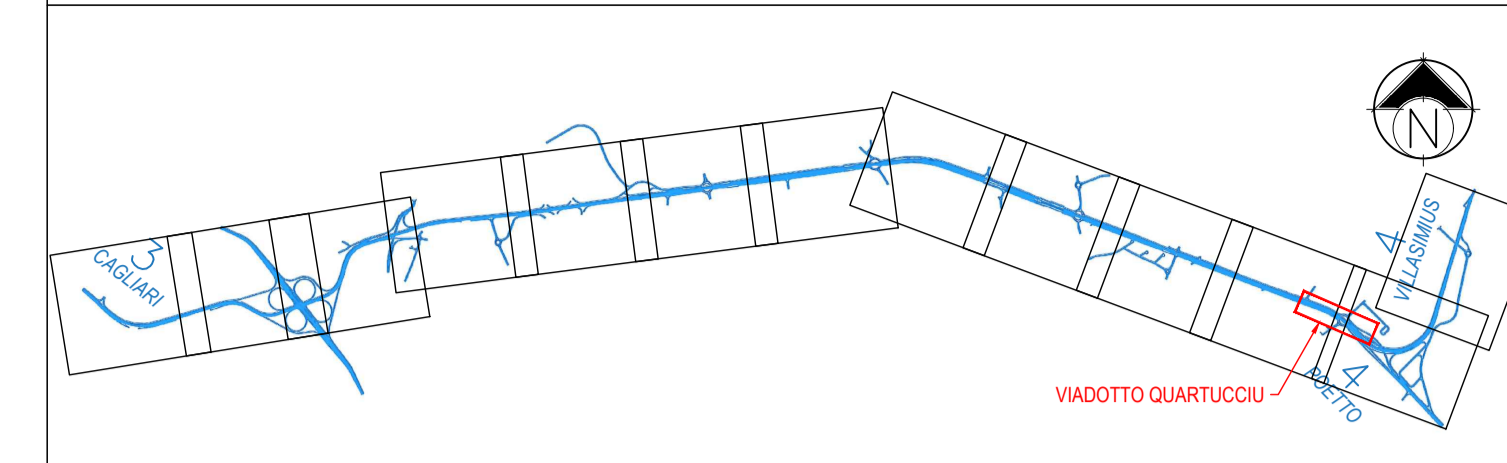
SEZIONE D-D scala 1:100



SEZIONE F-F scala 1:100



KEY-PLAN scale 1:50000



NOTA

- PER LE CARATTERISTICHE DEI MATERIALI SI RIMANDA ALL'ELABORATO:
"TABELLA MATERIALI STRUTTURE" - DPCA06-D-1501-T00-EG-01-GEN-PC-01-A

INCIDENZE STRUTTURE IN C.A.

- PALI Ø120 ⇒ 150 kg/ml
- FONDAZIONI (SPALLE E PILE) ⇒ 120 kg/mc
- ELEVAZIONI SPALLE ⇒ 140 kg/mc
- ELEVAZIONI PILE (FUSTI) E PULVINI ⇒ 220 kg/mc
- BAGGIOLI ⇒ 100 kg/mc
- SOLETTA IMPALCATO ⇒ 240 kg/mc

M / Scale 1 : 100



Anas SpA
Direzione Centrale Progettazione
CUP F2602000340001 CIG 652449686B

GARA CA 08/15 - NUOVA SS 554 CAGLIARITANA
ADEGUAMENTO DELL'ASSE ATTREZZATO URBANO ED ELIMINAZIONE DELLE INTERSEZIONI A RASO DAL KM 1+500 AL KM 11+850

OFFERTA TECNICA
ASSE STRADALE PRINCIPALE VIADOTTI
VIADOTTO QUARTUCCIU - km. 10+400
Carpenteria Spalla Ovest

ASTALDI
PROGETTISTA INDICATO COSTITUENDO R.T.P.
Capogruppo Mandataria R.T.P. Mandante Mandante

SWS
RESPONSABILE DELL'INTEGRAZIONE FRA LE PRESTAZIONI SPECIALISTICHE
Ing. Paolo Cucino

ASTALDI
RESPONSABILE ELABORATO
Ing. Antonio De Girolamo

ING. FRANCESCA LEO

CODICE PROGETTO
progetto liv. numero campo 1 campo 2 campo 3 campo 4 rev
DPCA06 D 1501 T00 VI06 STR CP01 B 1:100 05/11/2017

CODICE ELABORATO
F2602000340001 652449686B

SCALA DATA
1:100 05/11/2017

CODICE ELABORATO DI OFFERTA
9.88

CONCORRENTE:

