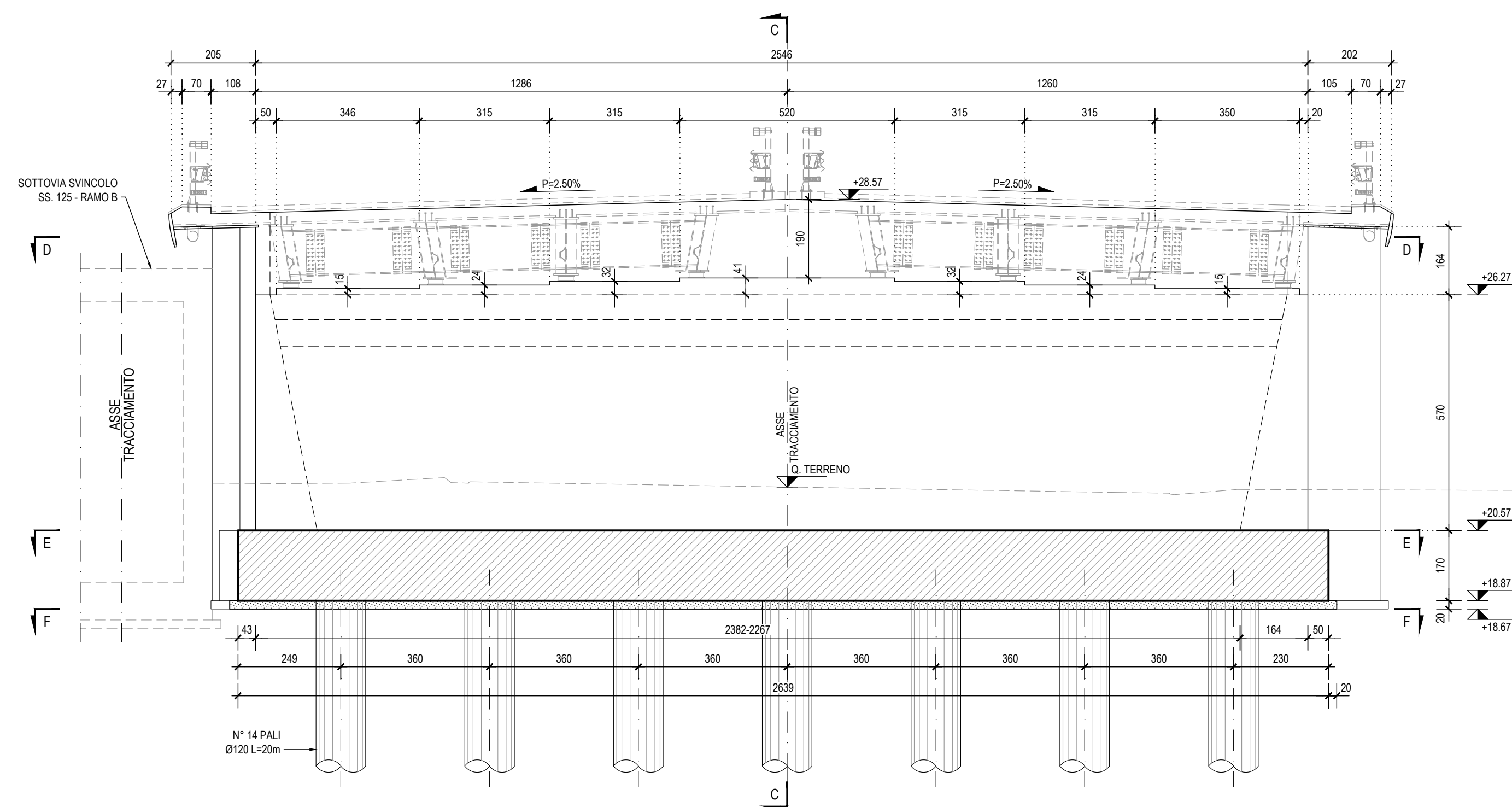
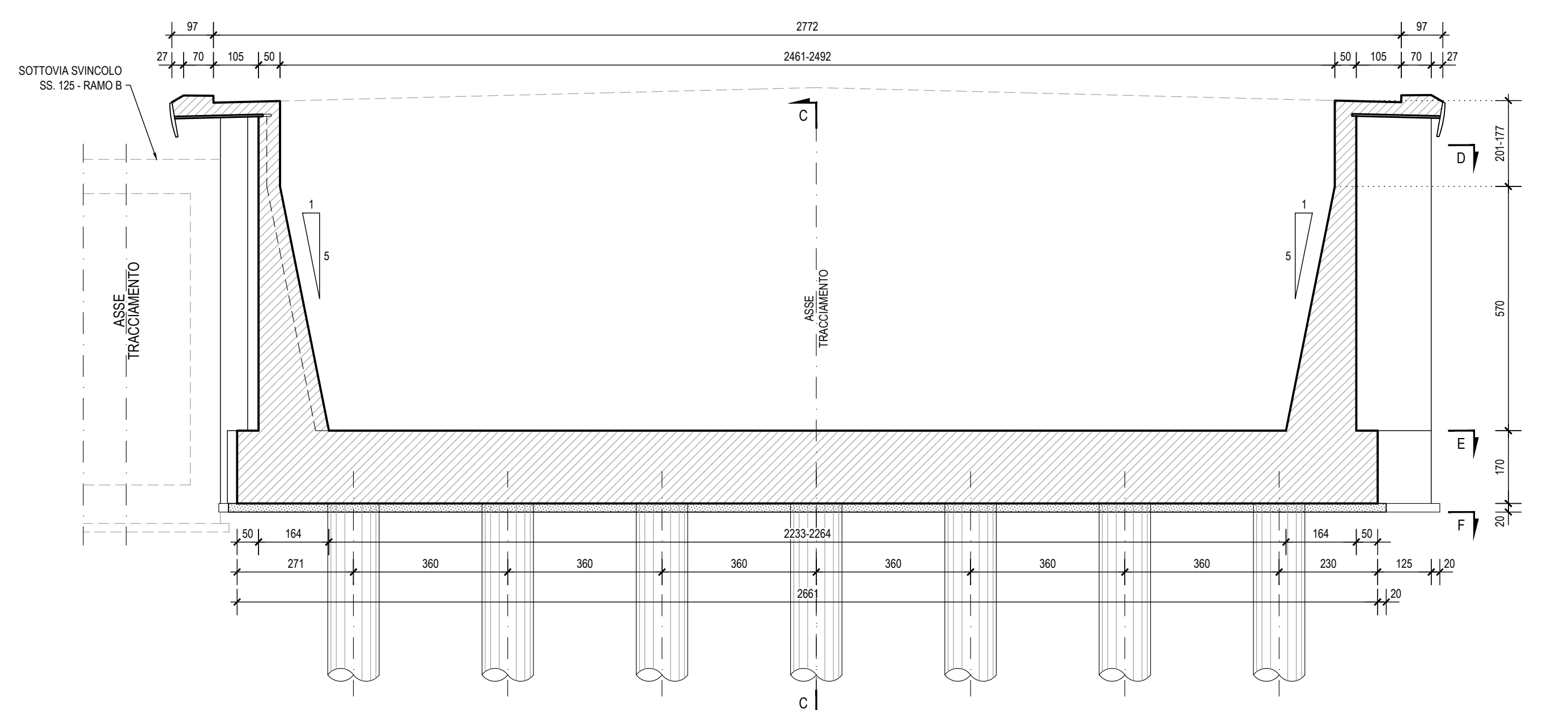


CARPENTERIA SPALLA SP2
PROGRESSIVA 10+497.80

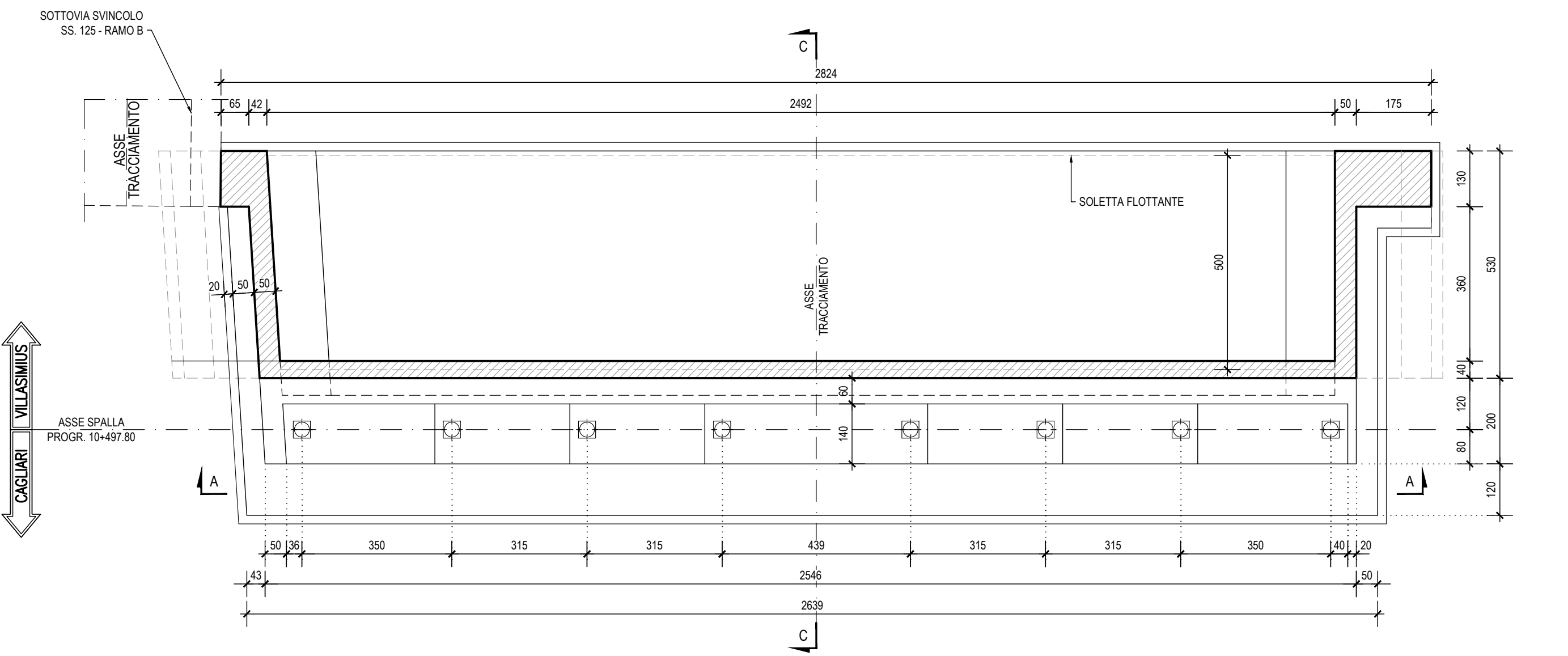
SEZIONE A-A scala 1:100



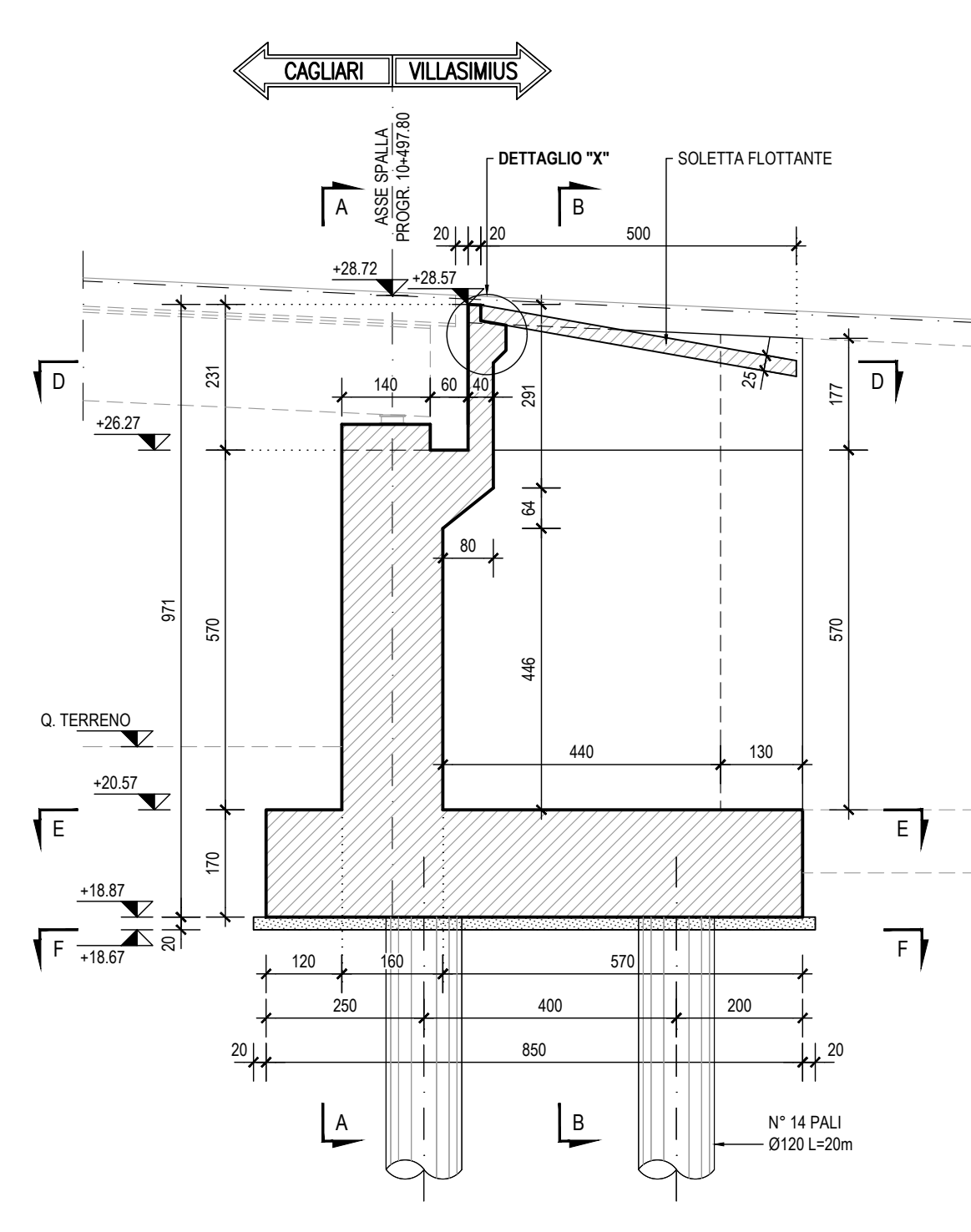
SEZIONE B-B scala 1:100



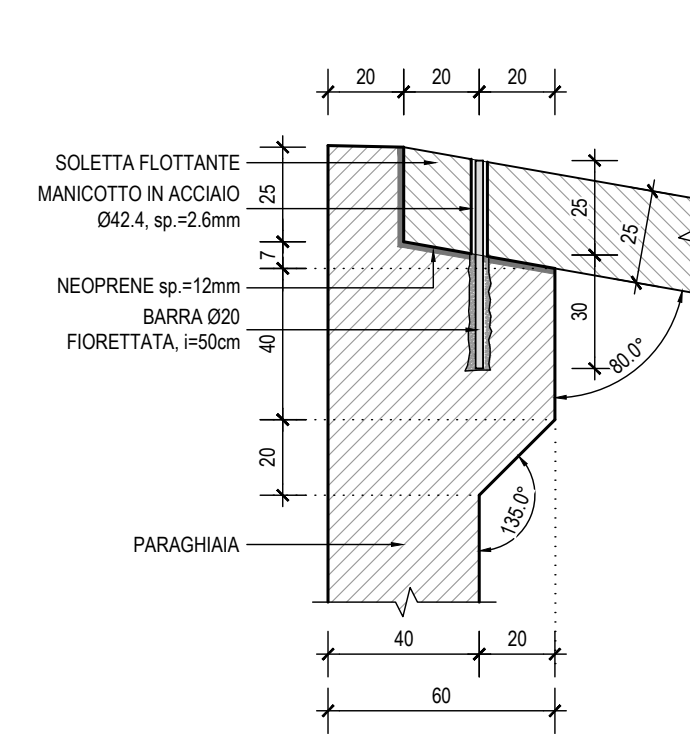
SEZIONE D-D scala 1:100



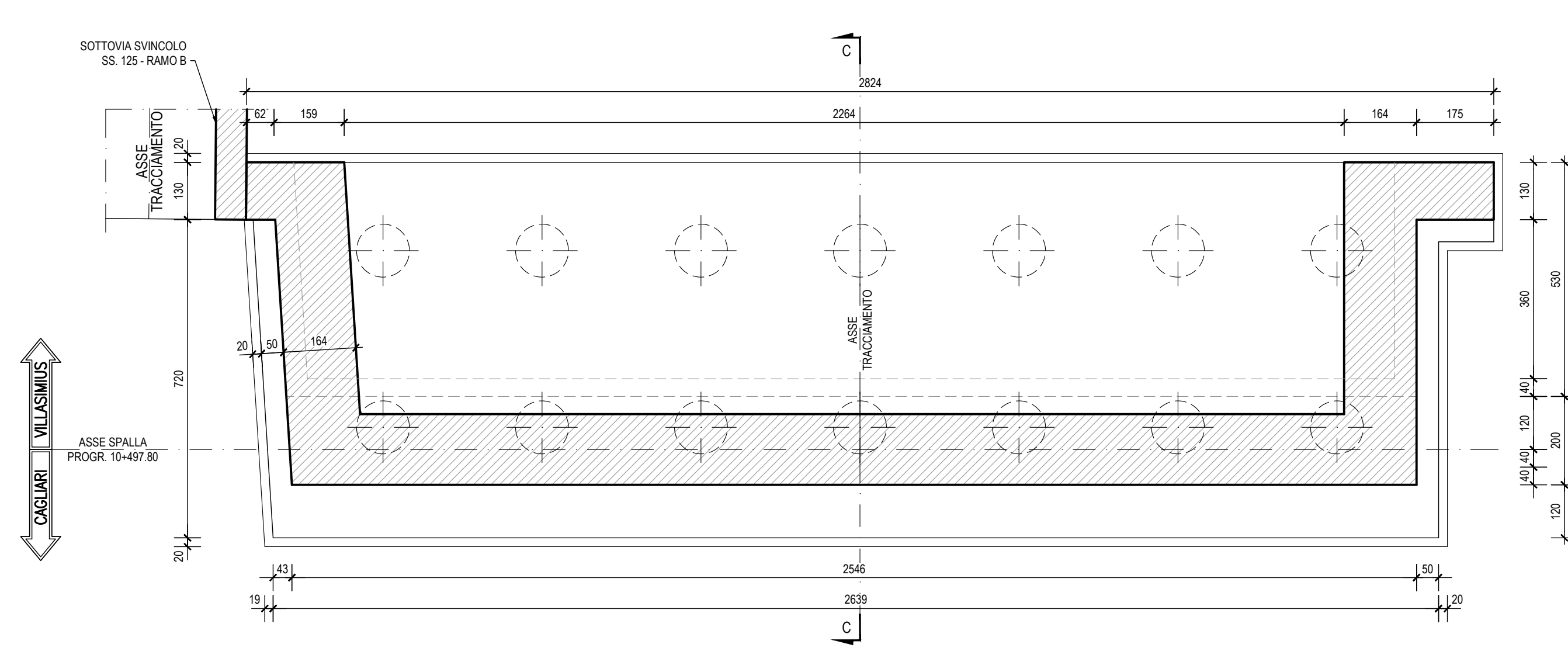
SEZIONE C-C scala 1:100



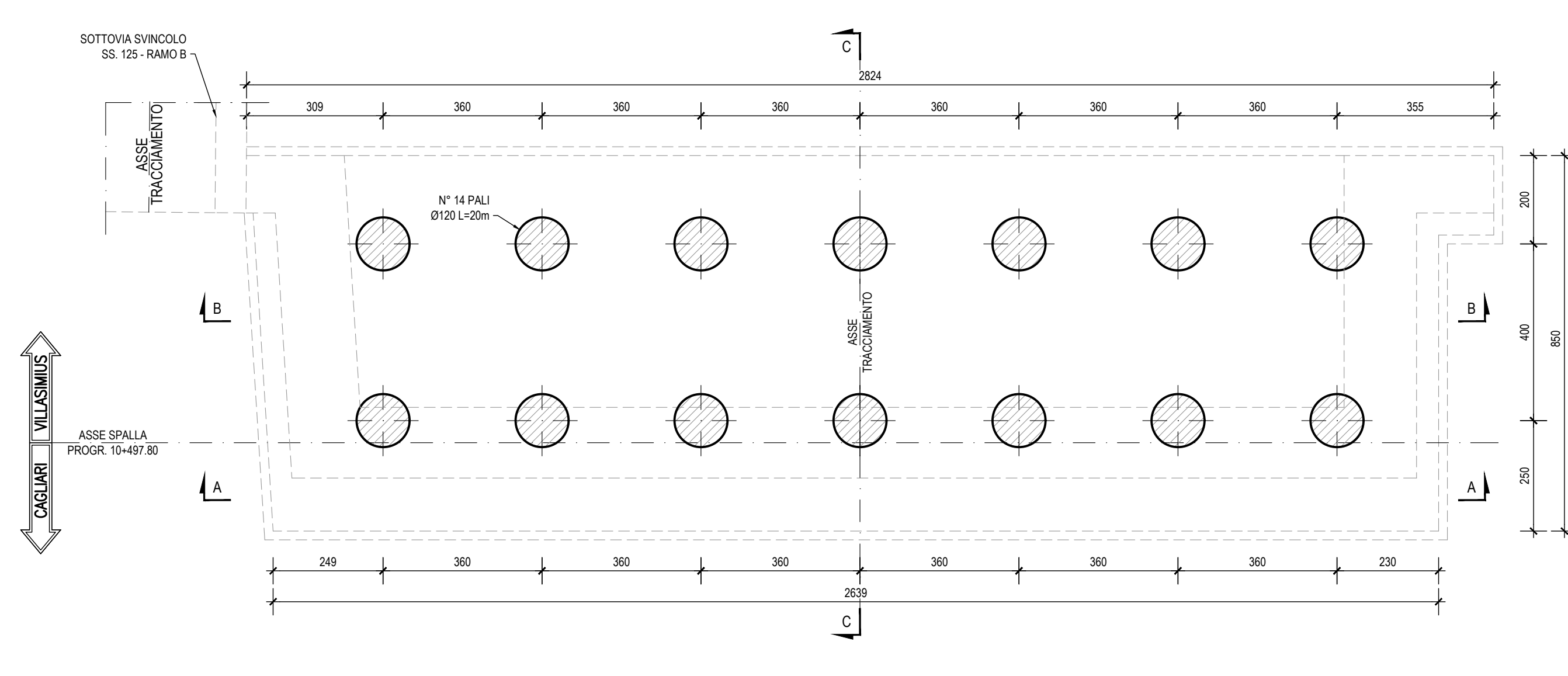
DETTAGLIO "X" scala 1:20



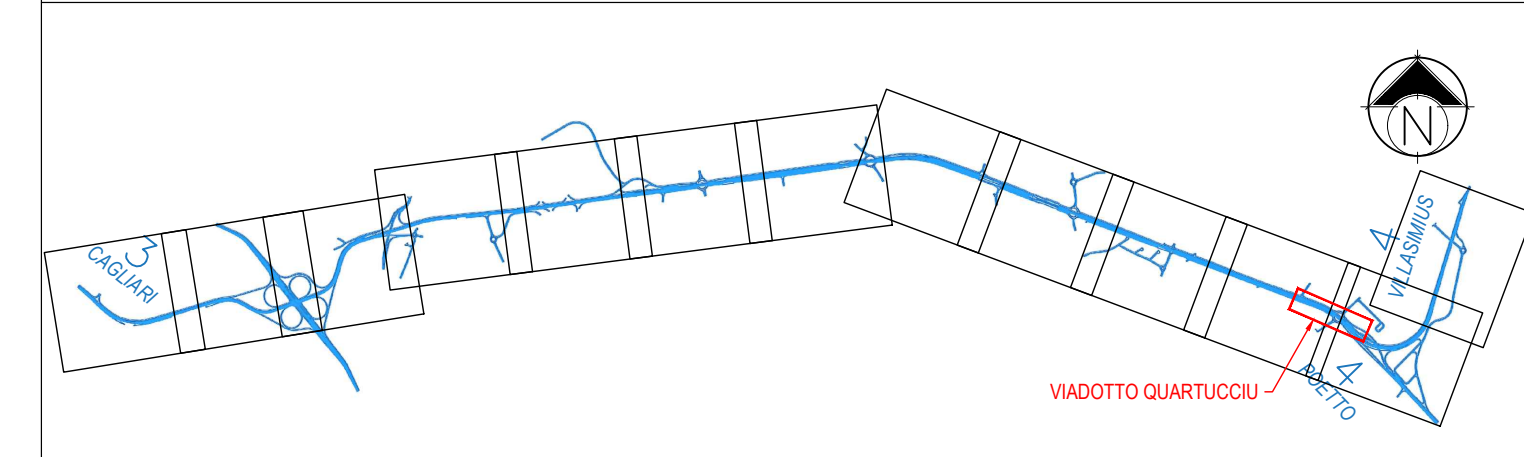
SEZIONE E-E scala 1:100



SEZIONE F-F scala 1:100



KEY-PLAN scala 1:50000



NOTA

- PER LE CARATTERISTICHE DEI MATERIALI SI RIMANDA ALL'ELABORATO:
"TABELLA MATERIALI STRUTTURE" - DPCA06-D-1501-T00-EG-01-GEN-PC-01-A

INCIDENZE STRUTTURE IN C.A.

• PALI Ø120	⇒	150 kg/ml
• FONDAZIONI (SPALLE E PILE)	⇒	120 kg/ml
• ELEVAZIONI SPALLE	⇒	140 kg/ml
• ELEVAZIONI PILE (FUSTI) E PULVINI	⇒	220 kg/ml
• BAGGIOLI	⇒	100 kg/ml
• SOLETTA IMPALCATO	⇒	240 kg/ml

M / Scale 1 : 100



Anas SpA
Direzione Centrale Progettazione
CUP F2602000340001 CIG 652449686B



GARA CA 08/15 - NUOVA SS 554 CAGLIARITANA
ADEGUAMENTO DELL'ASSE ATTREZZATO URBANO ED ELIMINAZIONE
DELLE INTERSEZIONI A RASO DAL KM 1+500 AL KM 11+850

OFFERTA TECNICA

ASSE STRADALE PRINCIPALE

VIADOTTI

VIADOTTO QUARTUCCIU - km. 10+400

Carpenteria Spalla Est

CODICE PROGETTO	CODICE ELABORATO	SCALA	DATA	CODICE ELABORATO DI OFFERTA
progetto DPCA06D	iv. numero campo 1 campo 2 campo 3 campo 4 rev	1:100	09/11/2017	9.89

CONCORRENTE:



PROGETTISTA INDICATO COSTITUENDO R.T.P.

Capogruppo Mandataria R.T.P.



RESPONSABILE DELL'INTEGRAZIONE
FRA LE PRESTAZIONI SPECIALISTICHE
Ing. Paolo Cucino

Mandante



RESPONSABILE ELABORATO
Ing. Antonio De Girolamo

Mandante

ING. FRANCESCA LEO

