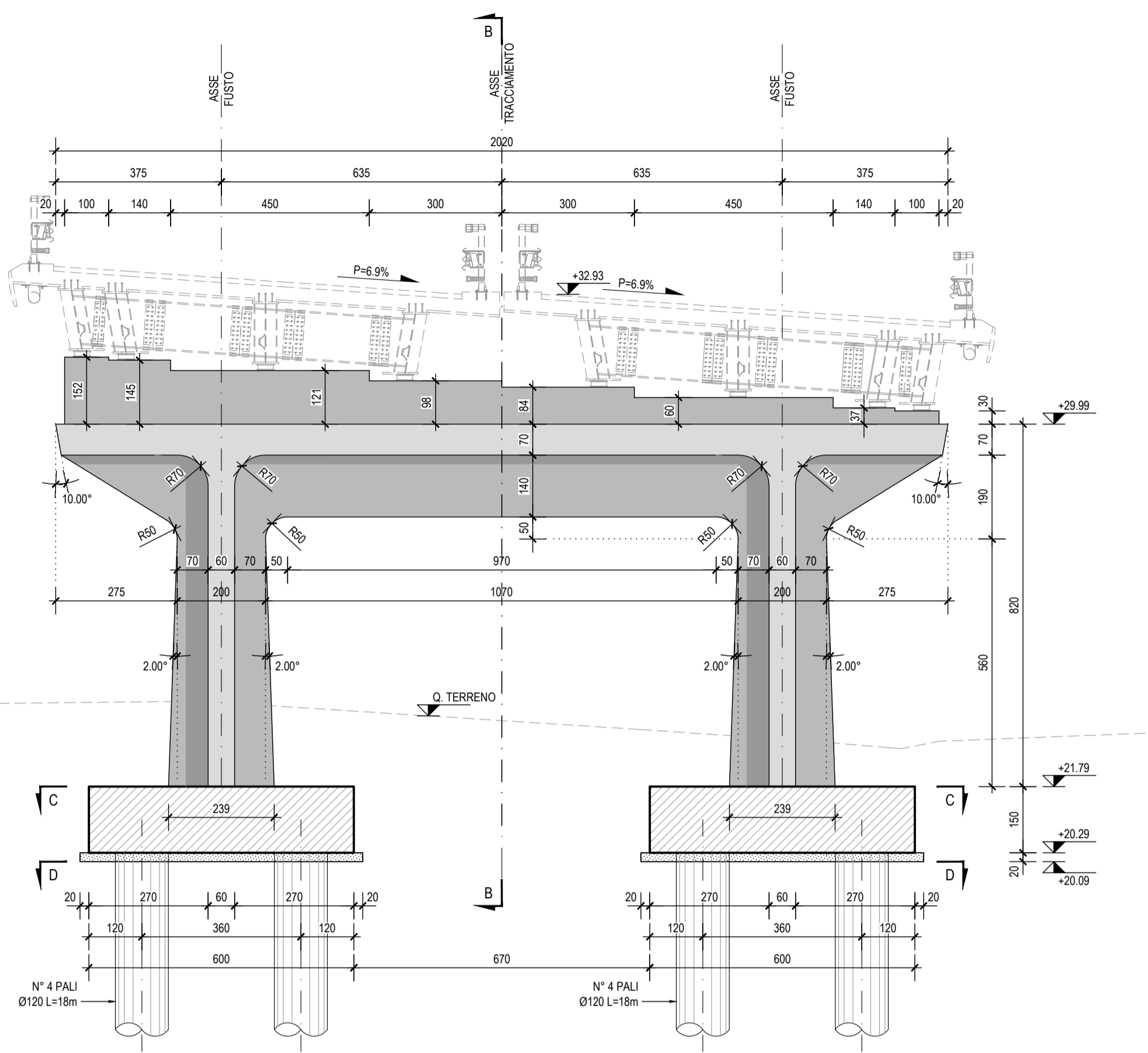
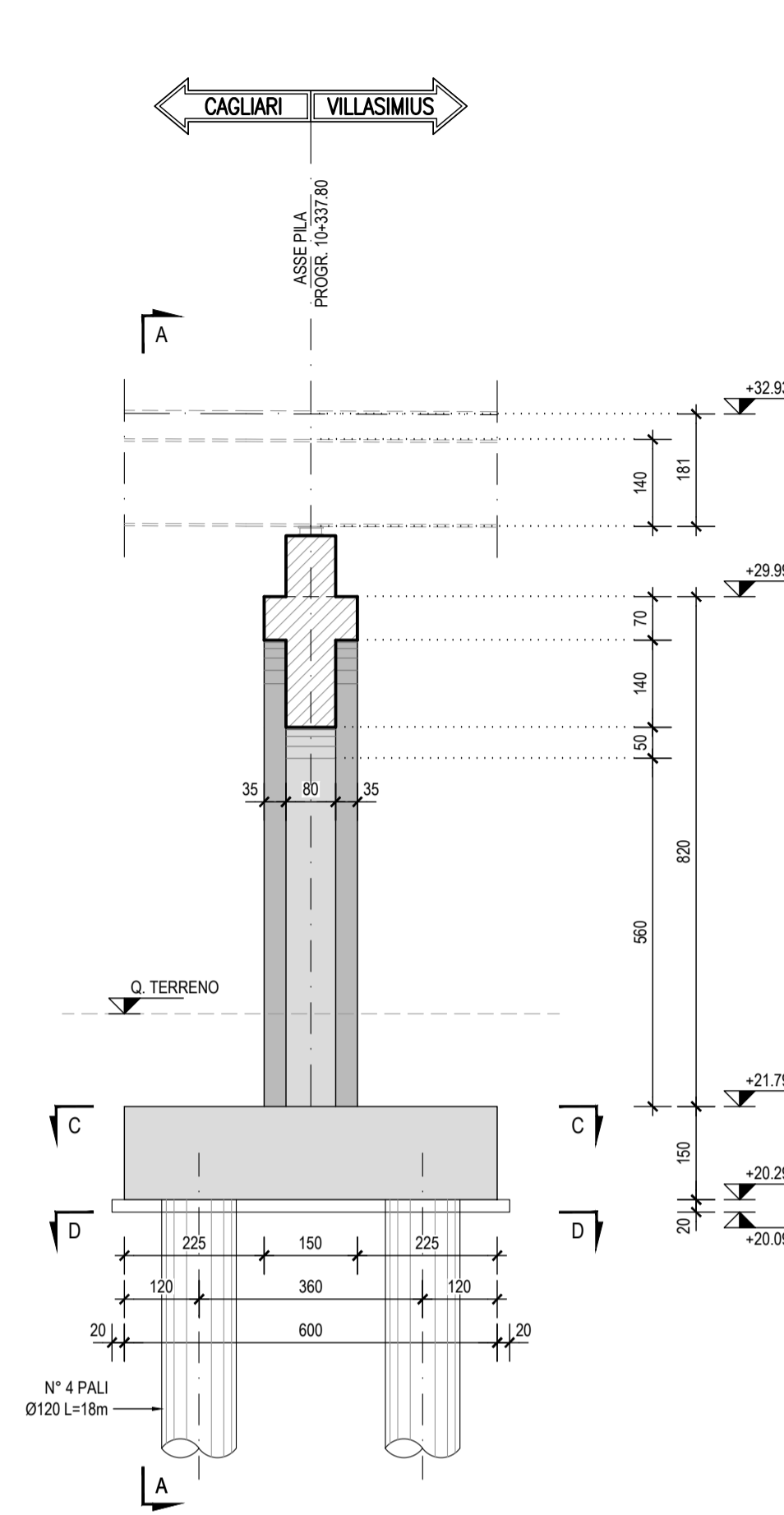


CARPENTERIA PILA P6  
PROGRESSIVA 10+337.80

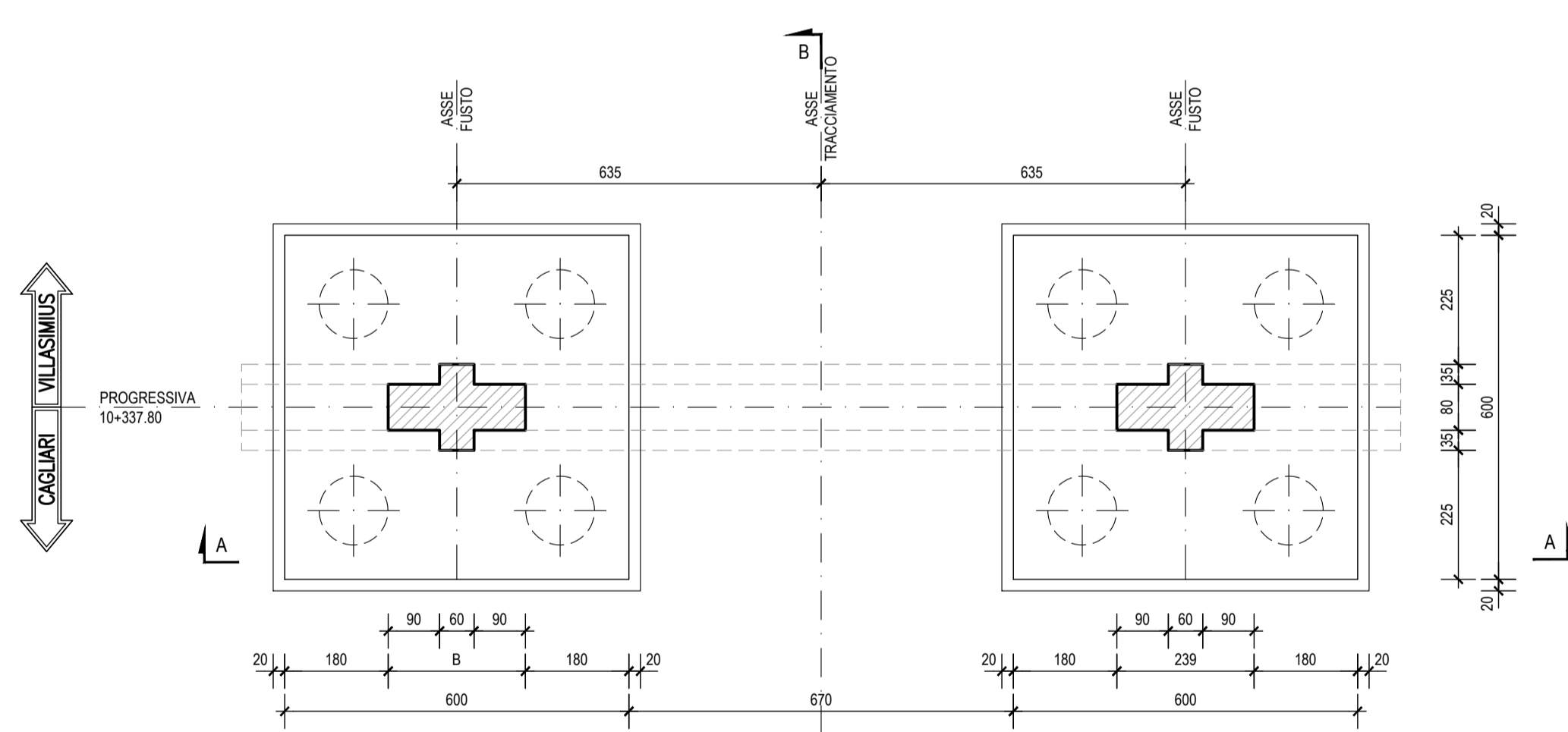
SEZIONE A-A scala 1:100



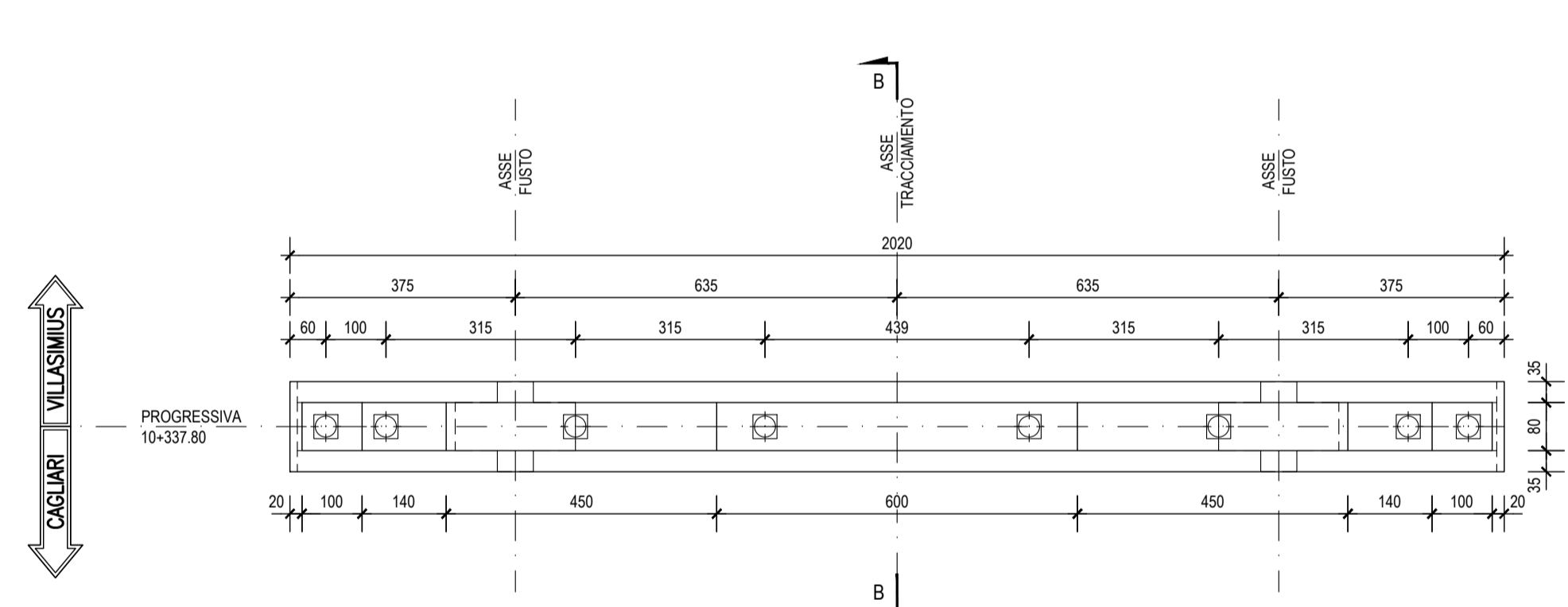
SEZIONE B-B scala 1:100



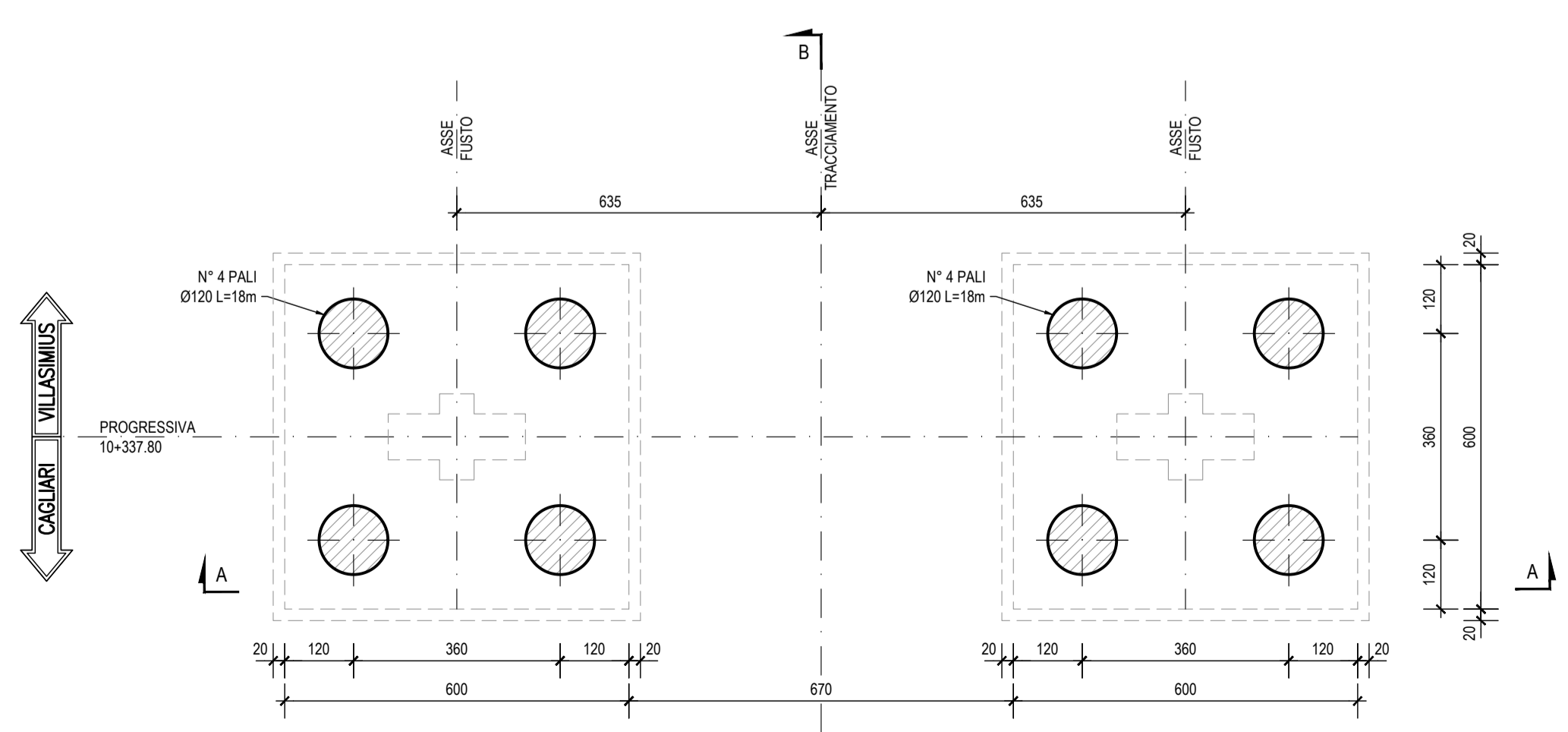
SEZIONE C-C scala 1:100



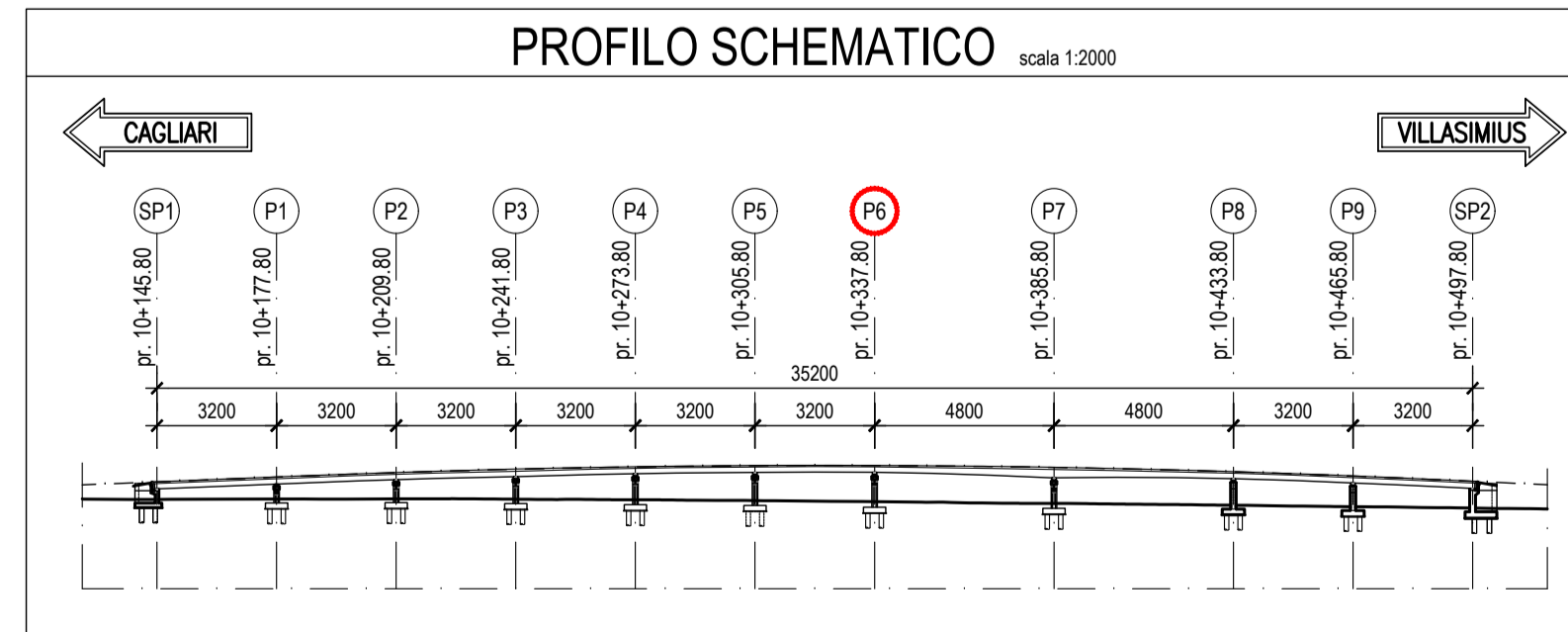
PIANTA PULVINO scala 1:100



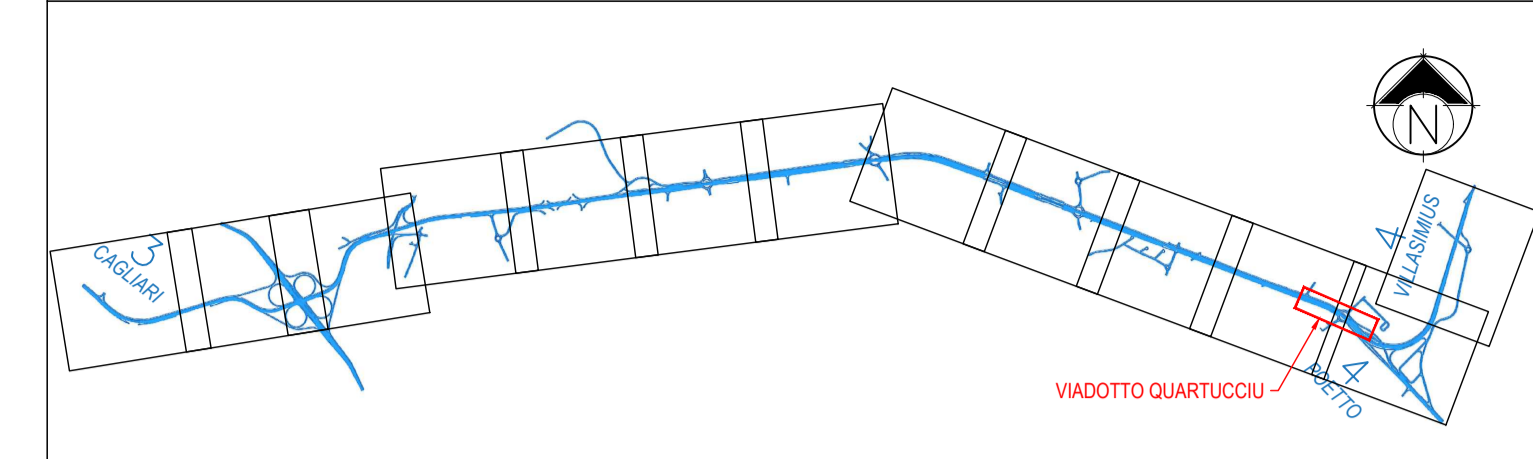
SEZIONE D-D scala 1:100



PROFILO SCHEMATICO scala 1:2000



KEY-PLAN scala 1:50000



NOTA

- PER LE CARATTERISTICHE DEI MATERIALI SI RIMANDA ALL'ELABORATO:  
"TABELLA MATERIALI STRUTTURE" - DPCA06-D-1501-T00-EG-01-GEN-PC-01-A

INCIDENZE STRUTTURE IN C.A.

- PALI Ø120 ⇒ 150 kg/ml
- FONDAZIONI (SPALLE E PILE) ⇒ 120 kg/mc
- ELEVAZIONI SPALLE ⇒ 140 kg/mc
- ELEVAZIONI PILE (FUSTI) E PULVINI ⇒ 220 kg/mc
- BAGGIOLI ⇒ 100 kg/mc
- SOLETTA IMPALCATO ⇒ 240 kg/mc

M / Scale 1 : 100



**Anas SpA**  
Direzione Centrale Progettazione

CUP F2602000340001 CIG 652449686B



**GARA CA 08/15 - NUOVA SS 554 CAGLIARITANA**  
ADEGUAMENTO DELL'ASSE ATTREZZATO URBANO ED ELIMINAZIONE DELLE INTERSEZIONI A RASO DAL KM +1500 AL KM 11+850

**OFFERTA TECNICA**

**ASSE STRADALE PRINCIPALE VIADOTTI**

**VIADOTTO QUARTUCCIU - km. 10+400**

**Carpenteria Pila n° 6**

CODICE PROGETTO		CODICE ELABORATO				SCALA	DATA	CODICE ELABORATO DI OFFERTA		
progetto	liv. numero	campo 1	campo 2	campo 3	campo 4	rev	1:100		05/11/2017	
DPCA06	D	1501	T00	VI06	STR	CP04	B	1:100	05/11/2017	<b>9.91</b>

CONCORRENTE:



PROGETTISTA INDICATO COSTITUENDO R.T.P.

Capogruppo Mandataria R.T.P.

Mandante

Mandante



ING. FRANCESCA LEO

RESPONSABILE DELL'INTEGRAZIONE FRA LE PRESTAZIONI SPECIALISTICHE  
Ing. Paolo Cucino

RESPONSABILE ELABORATO  
Ing. Antonio De Girolamo

