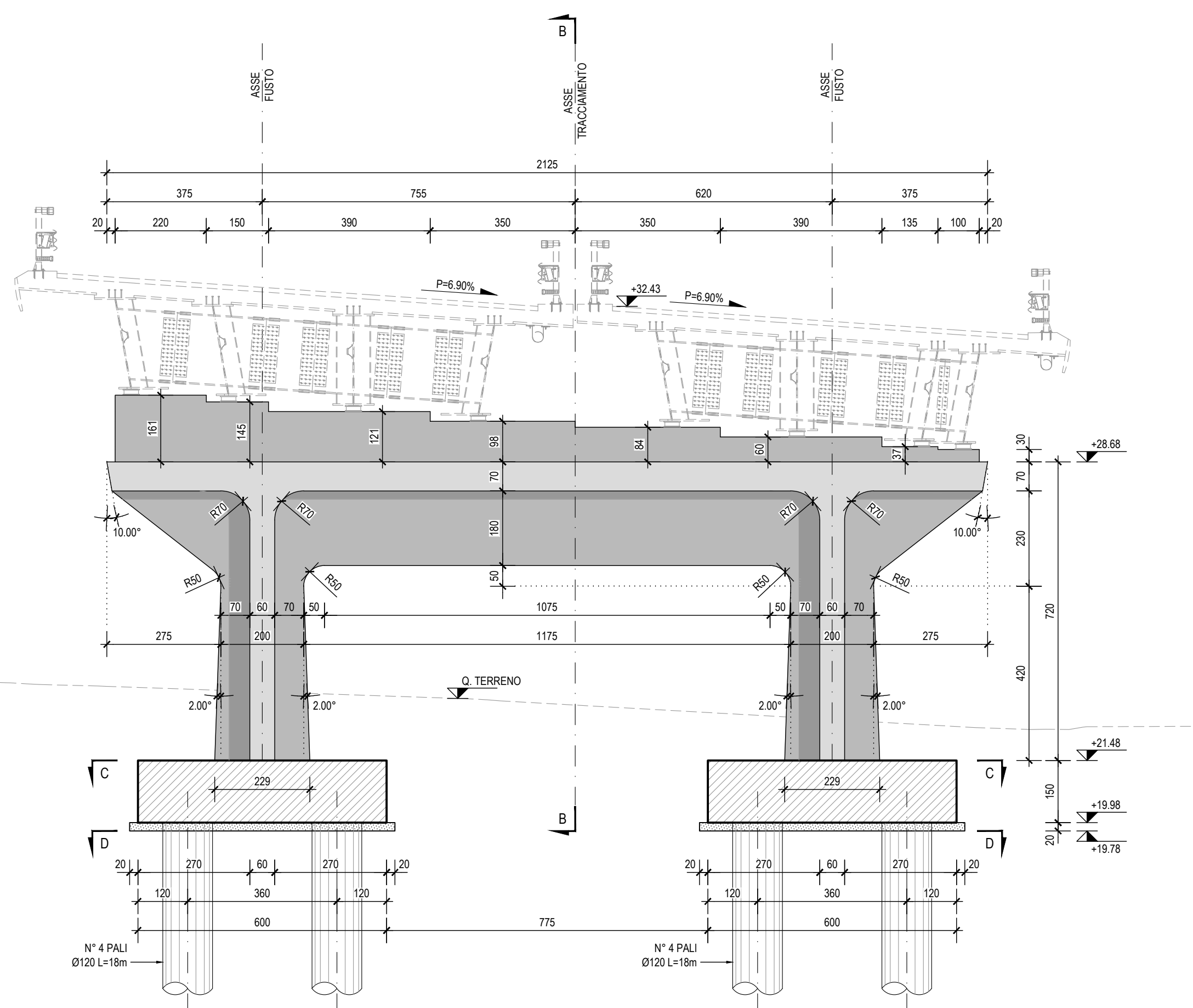
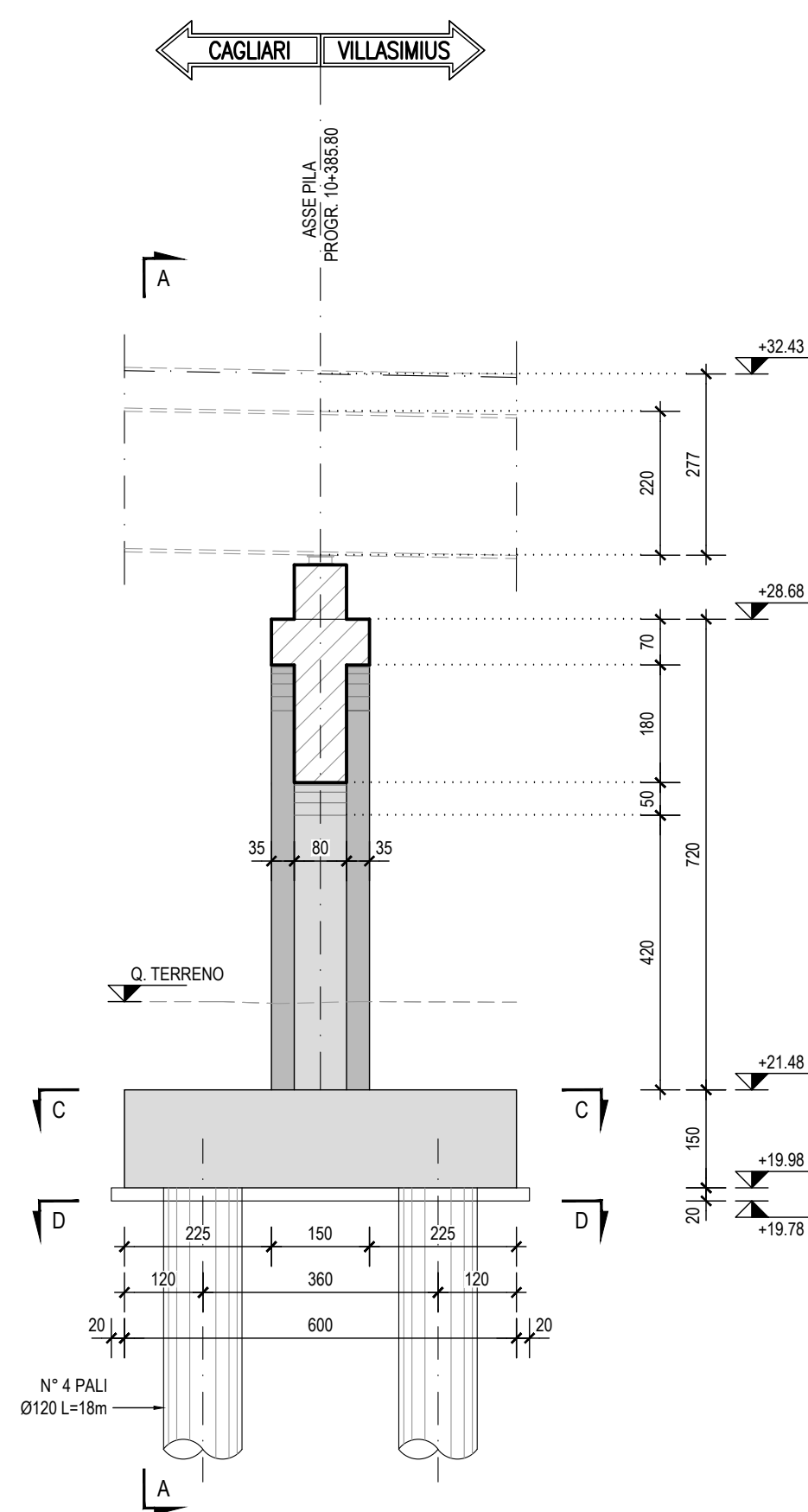


**CARPENTERIA PILA P7**  
PROGRESSIVA 10+385.80

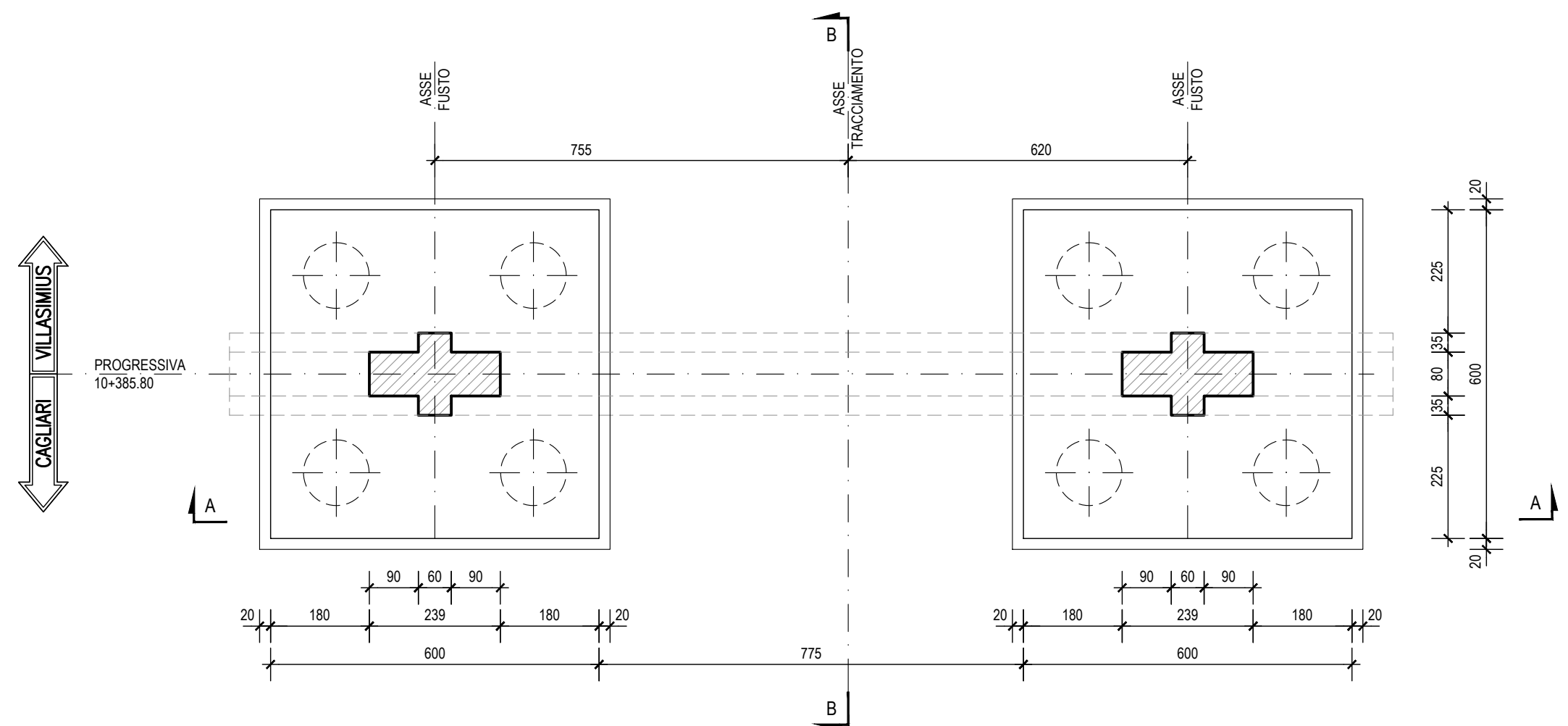
**SEZIONE A-A** scala 1:100



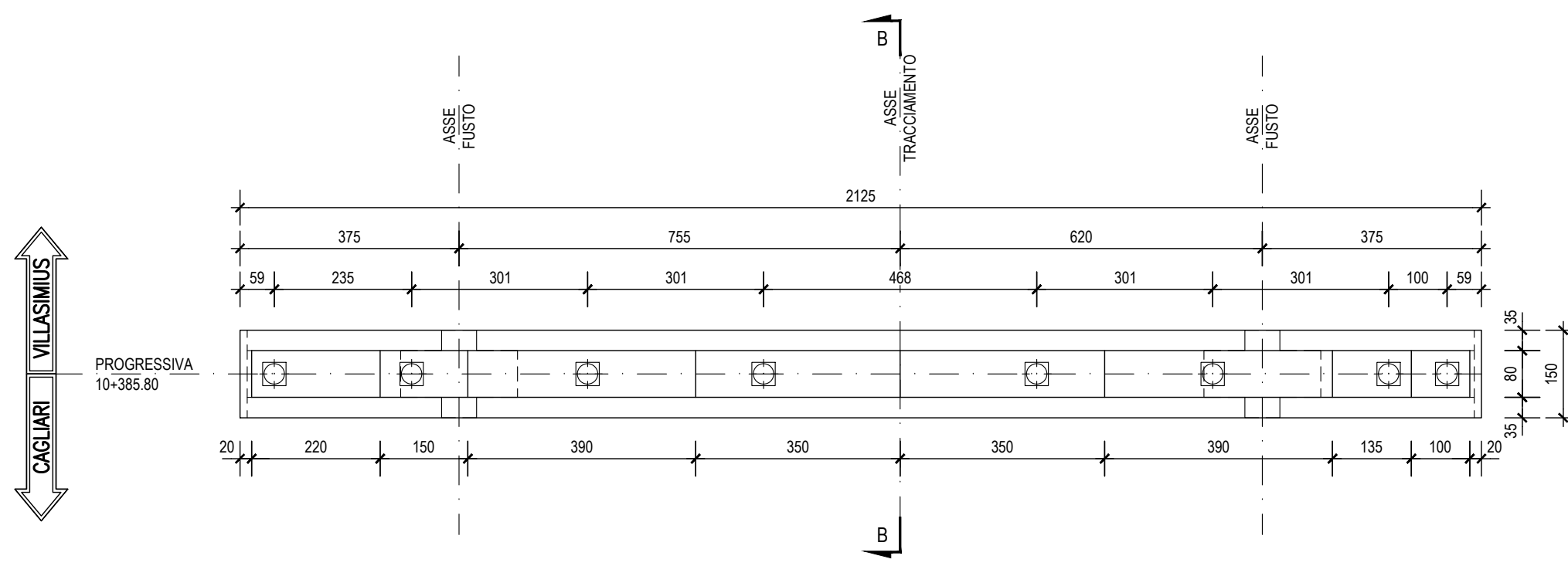
**SEZIONE B-B** scala 1:100



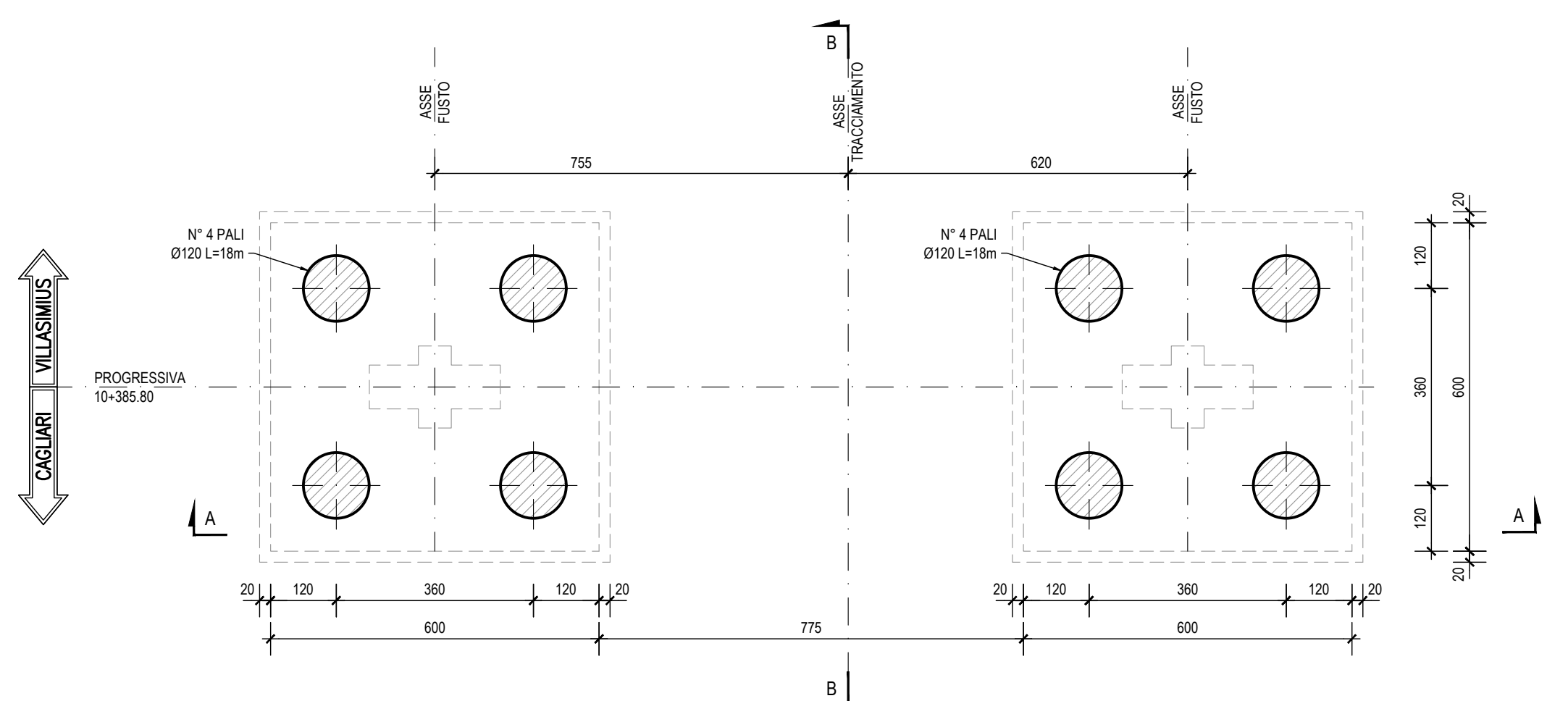
**SEZIONE C-C** scala 1:100



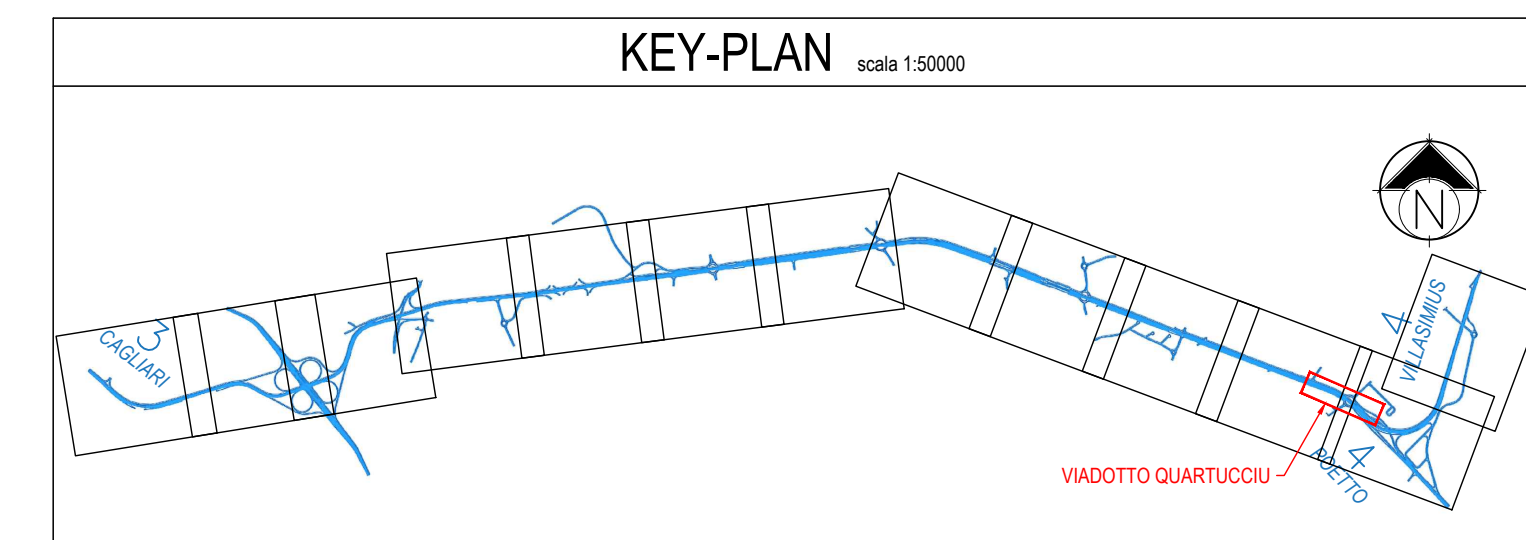
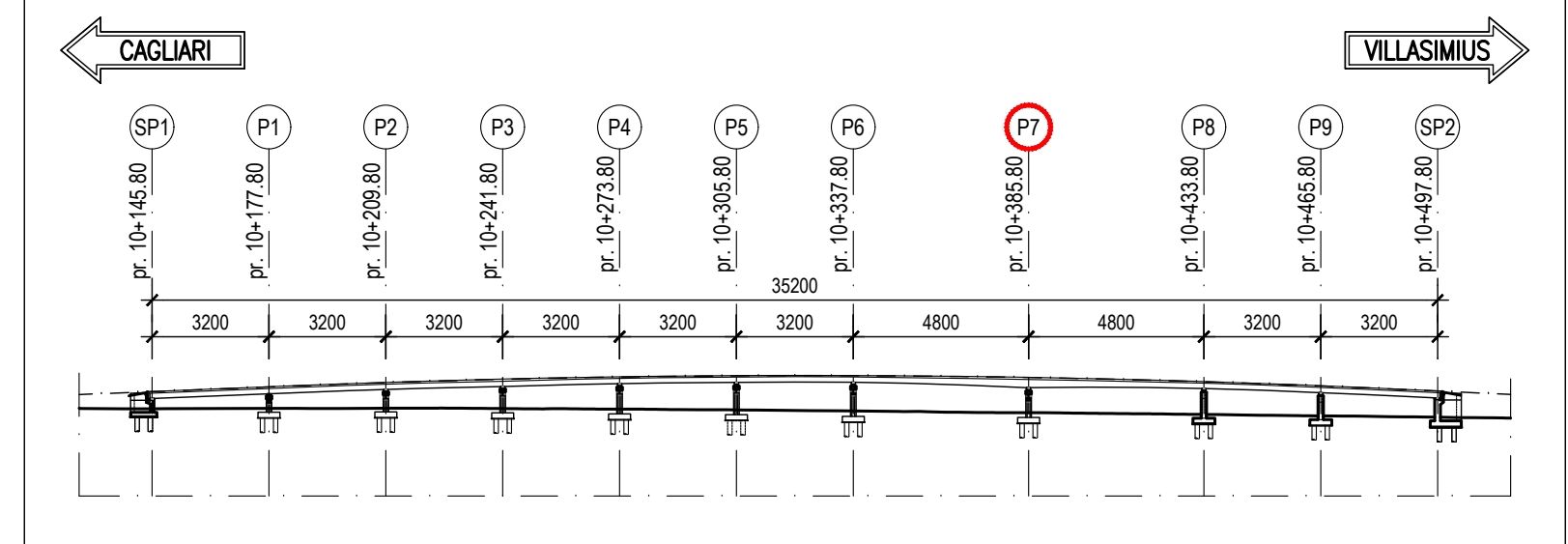
**PIANTA PULVINO** scala 1:100



**SEZIONE D-D** scala 1:100



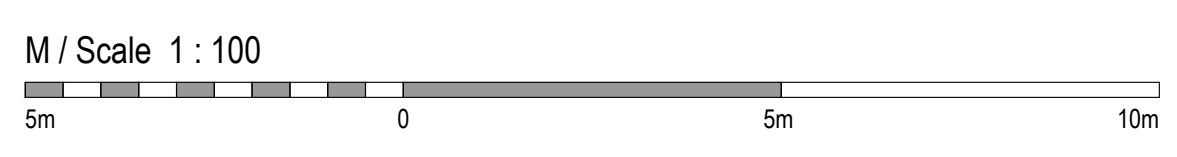
**PROFILO SCHEMATICO** scala 1:2000



**NOTA**  
- PER LE CARATTERISTICHE DEI MATERIALI SI RIMANDA ALL'ELABORATO:  
"TABELLA MATERIALI STRUTTURE" - DPCA06-D-1501-T00-EG-01-GEN-PC-01-A

**INCIDENZE STRUTTURE IN C.A.**

• PALI Ø120	⇒	150 kg/ml
• FONDAZIONI (SPALLE E PILE)	⇒	120 kg/mc
• ELEVAZIONI SPALLE	⇒	140 kg/mc
• ELEVAZIONI PILE (FUSTI) E PULVINI	⇒	220 kg/mc
• BAGGIOLI	⇒	100 kg/mc
• SOLETTA IMPALCATO	⇒	240 kg/mc



**Anas SpA**  
Direzione Centrale Progettazione  
CUP F2602000340001 CIG 652449686B

**GARA CA 08/15 - NUOVA SS 554 CAGLIARITANA**  
ADEGUAMENTO DELL'ASSE ATTREZZATO URBANO ED ELIMINAZIONE DELLE INTERSEZIONI A RASO DAL KM 1+500 AL KM 11+850

**OFFERTA TECNICA**  
**ASSE STRADALE PRINCIPALE VIADOTTI**  
**VIADOTTO QUARTUCCIU - km. 10+400**  
Carpenteria Pila n° 7

CODICE PROGETTO			CODICE ELABORATO				SCALA	DATA	CODICE ELABORATO DI OFFERTA	
progetto	liv.	numero	campo 1	campo 2	campo 3	campo 4	rev			
DPCA06	D	1501	T00	VI06	STR	CP05	B	1:100	05/11/2017	<b>9.92</b>

**CONCORRENTE:**

**ASTALDI**

PROGETTISTA INDICATO COSTITUENDO R.T.P.  
Capogruppo Mandataria R.T.P. Mandante Mandante

**SWS** **ASTALDI** **ING. FRANCESCA LEO**

RESPONSABILE DELL'INTEGRAZIONE FRA LE PRESTAZIONI SPECIALISTICHE  
Ing. Paolo Cucino

RESPONSABILE ELABORATO  
Ing. Antonio De Girolamo