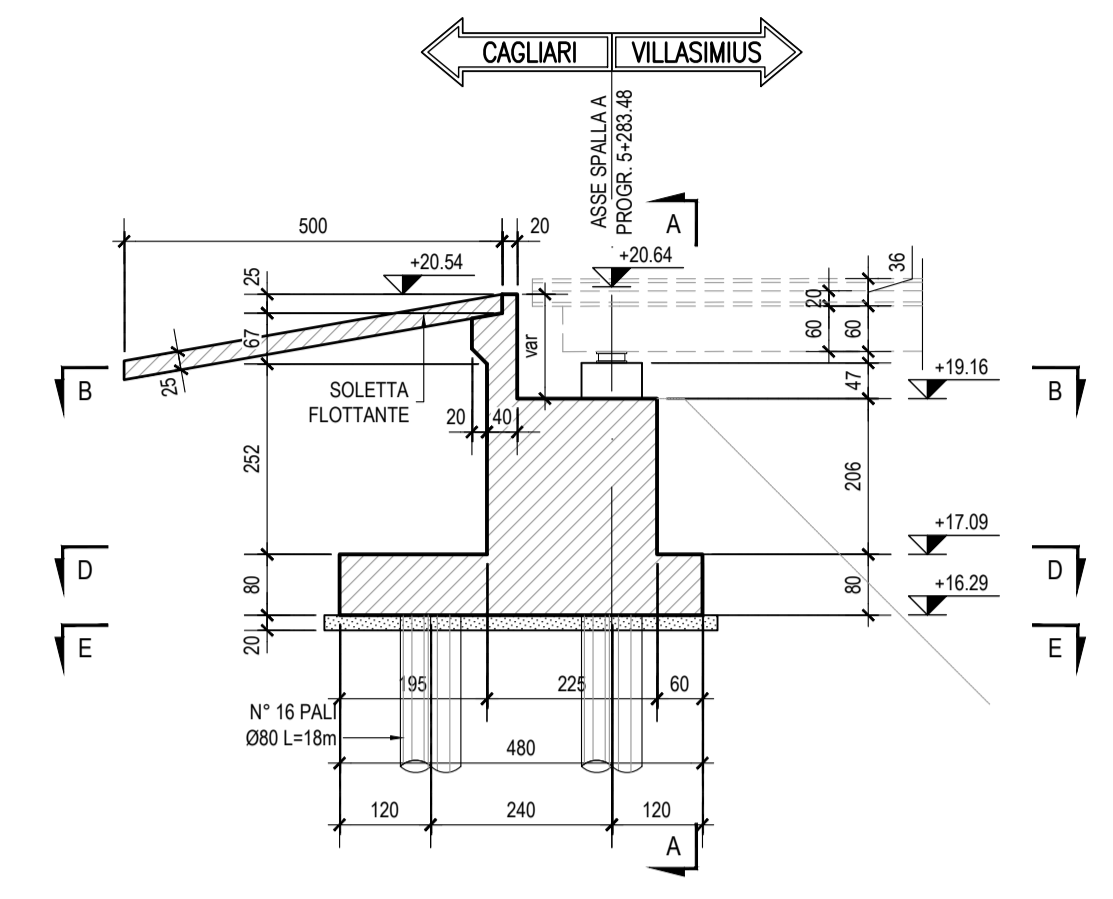
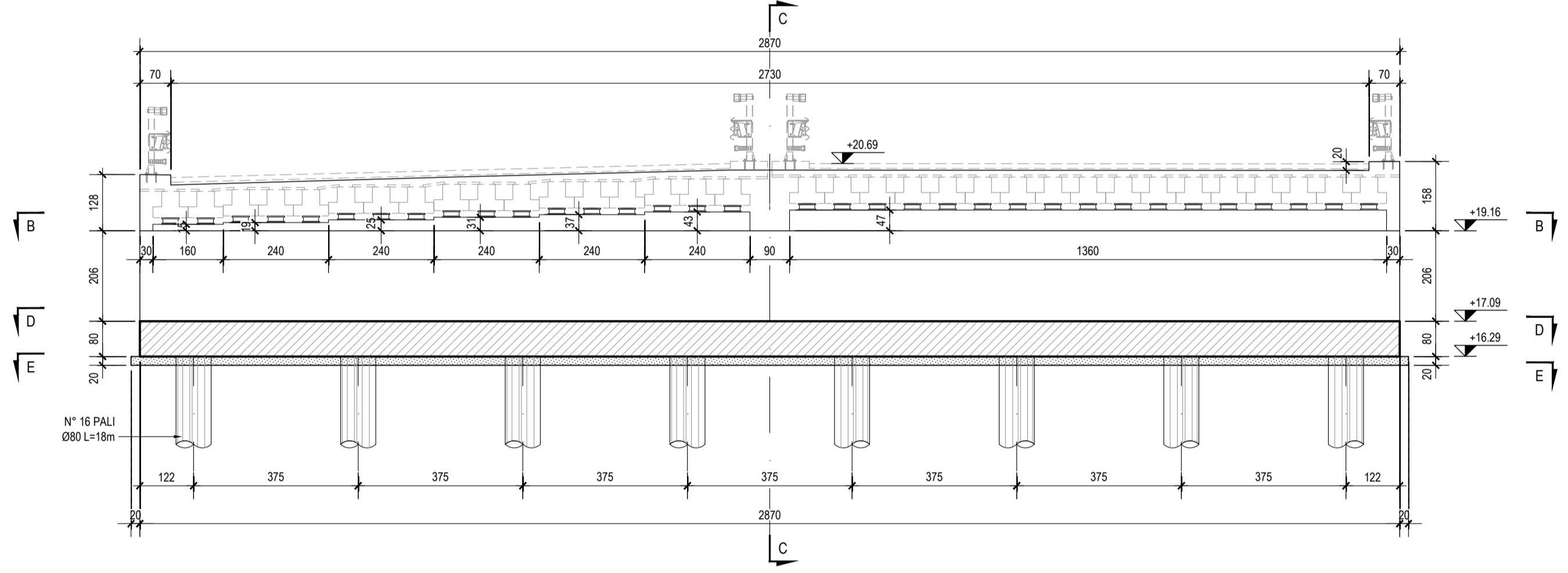


**SPALLA SP.A**  
PROGRESSIVA 5-283.48

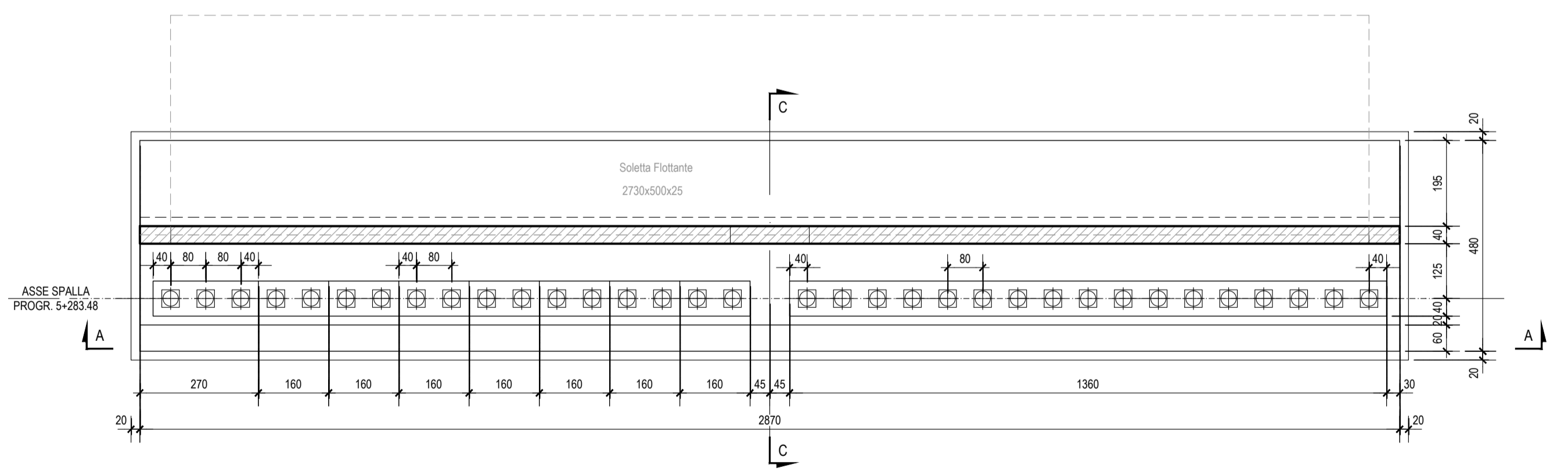
**SEZIONE C-C** scala 1:100



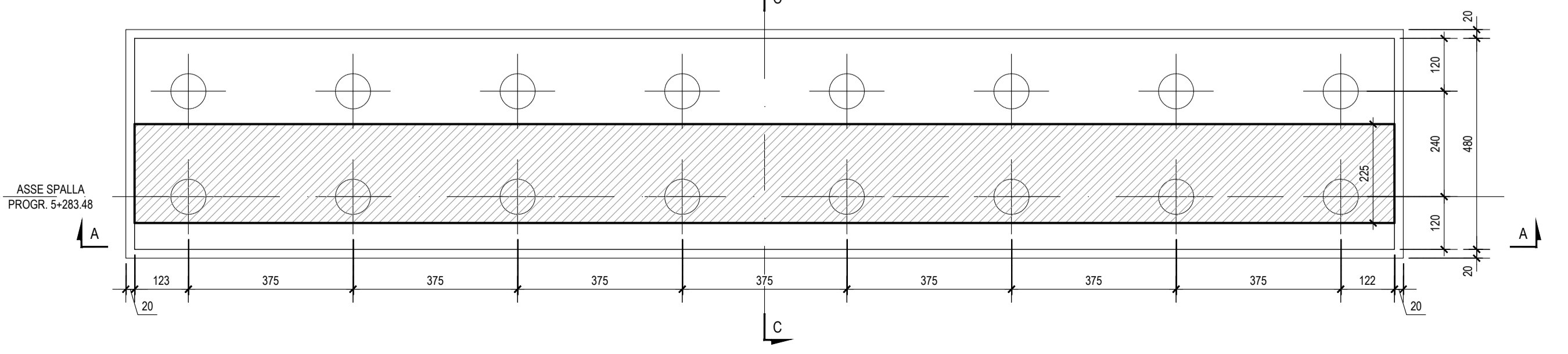
**SEZIONE A-A** scala 1:100



**SEZIONE B-B** scala 1:100

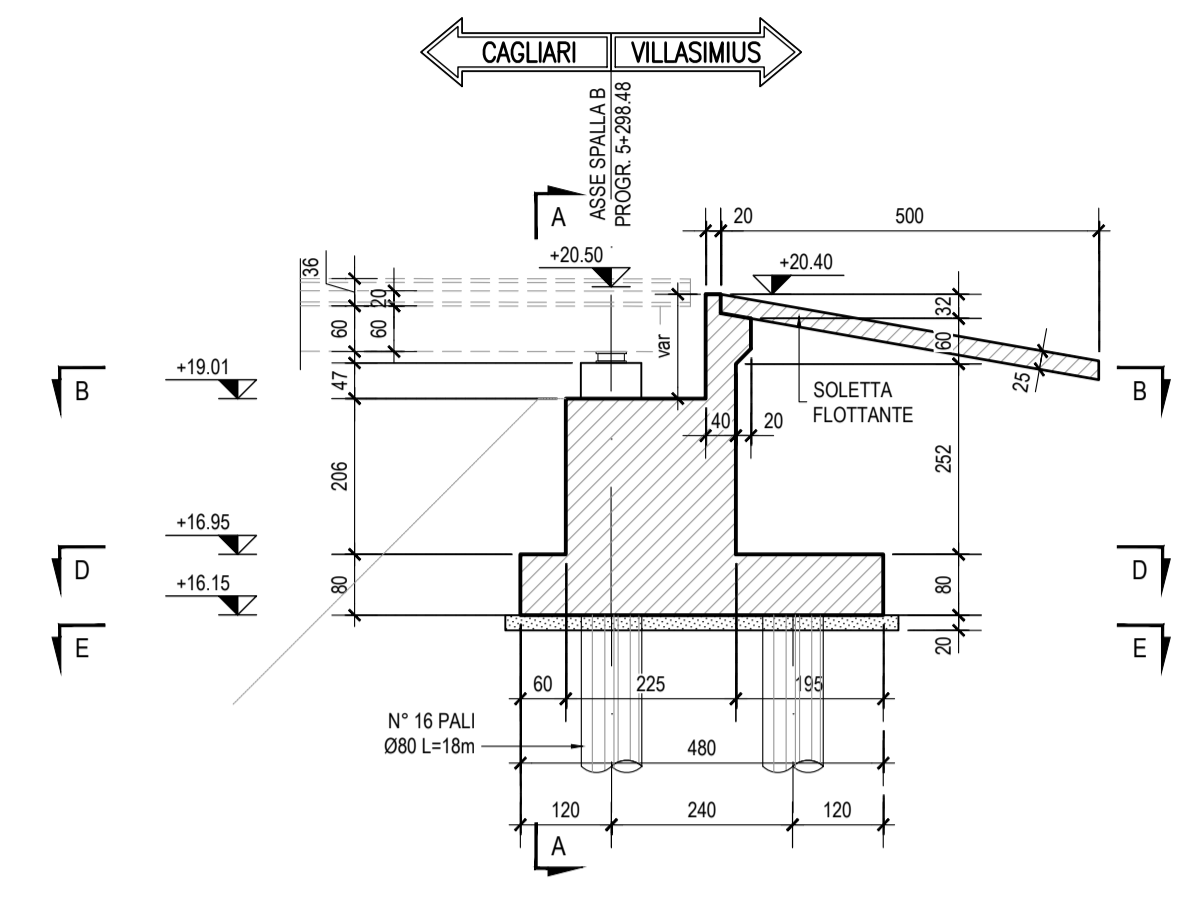


**SEZIONE D-D** scala 1:100

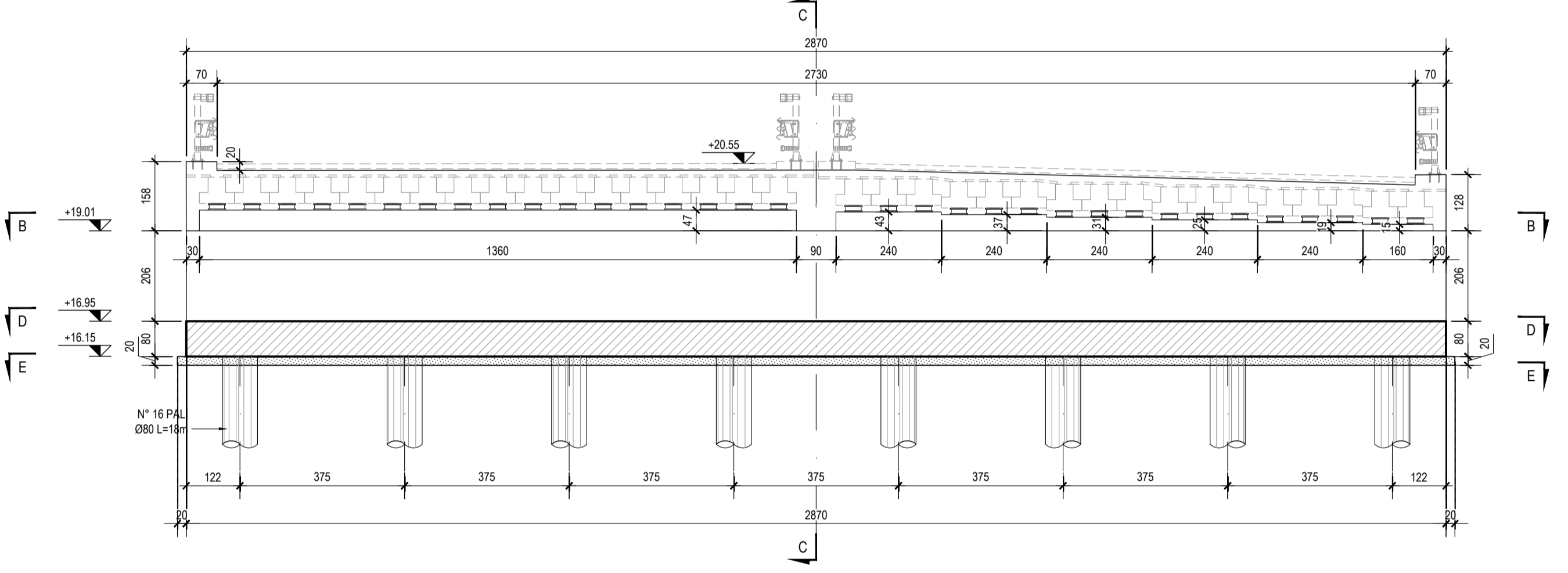


**SPALLA SP.B**  
PROGRESSIVA 5-298.48

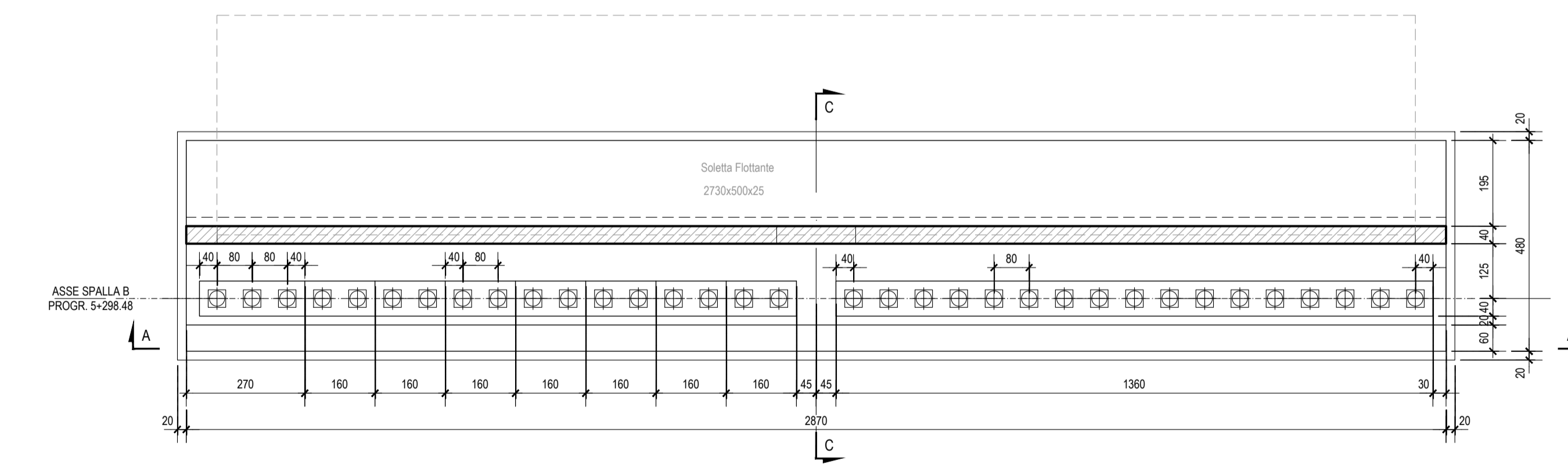
**SEZIONE C-C** scala 1:100



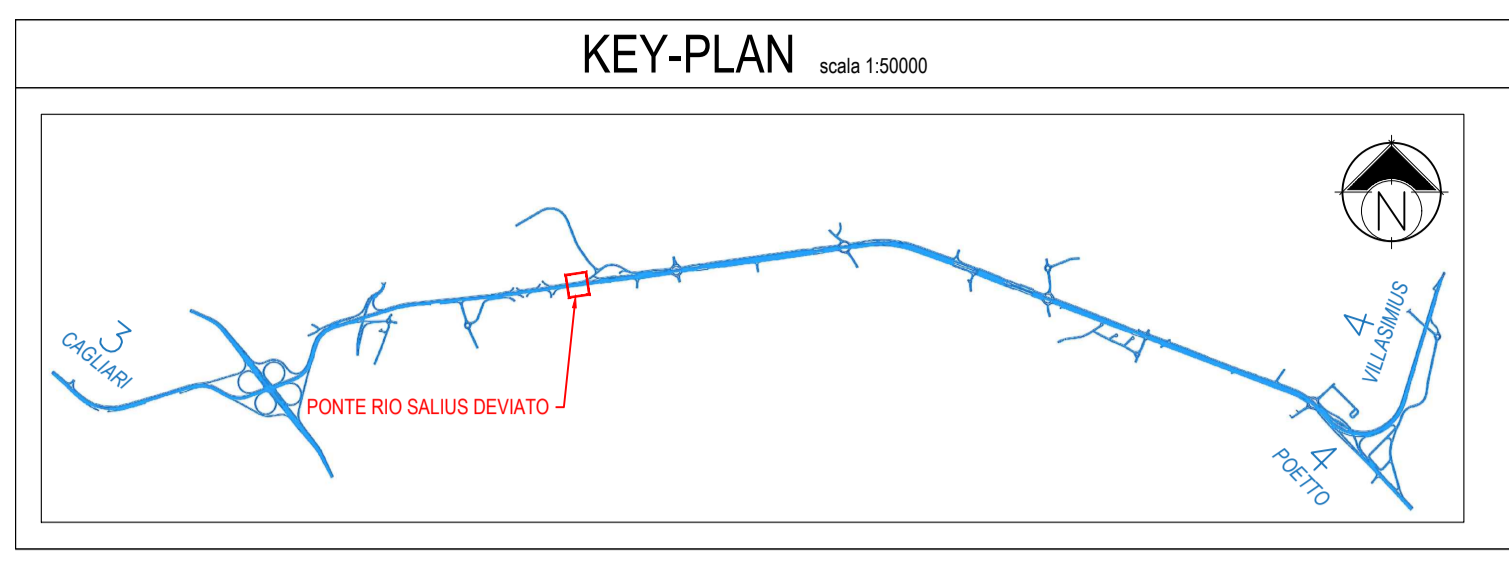
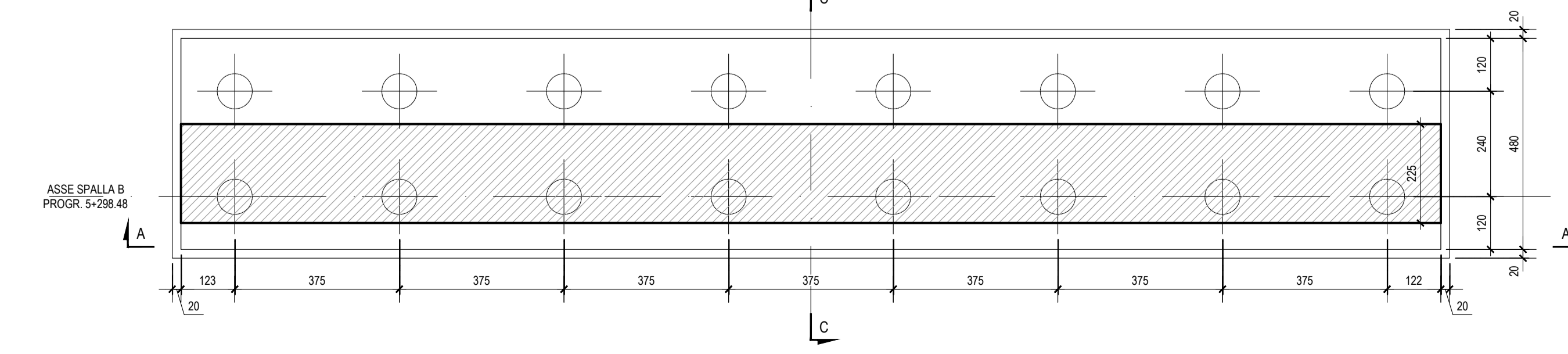
**SEZIONE A-A** scala 1:100



**SEZIONE B-B** scala 1:100

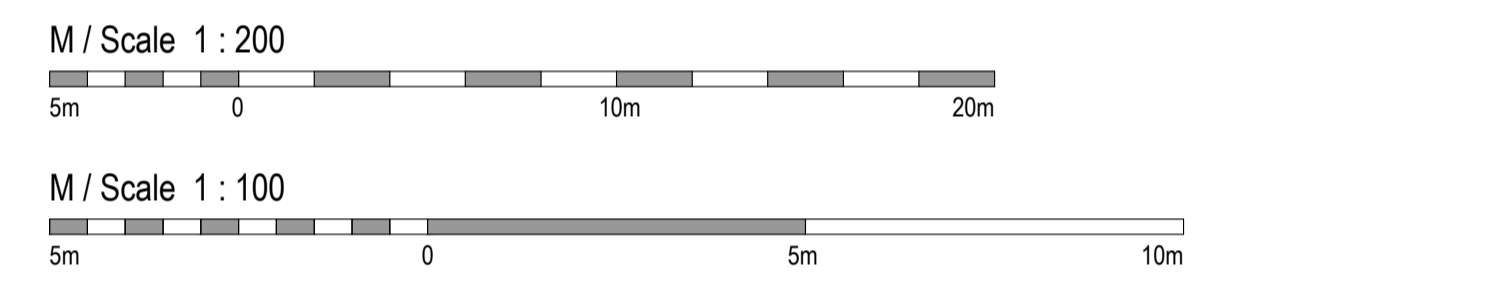


**SEZIONE D-D** scala 1:100



**INCIDENZE STRUTTURE IN C.A.**

• PALI Ø120	⇒ 125 kg/ml
• FONDAZIONI SPALLE	⇒ 140 kg/mc
• ELEVAZIONI SPALLE	⇒ 120 kg/mc
• SOLETTA IMPALCATO	⇒ 240 kg/mc



**Anas SpA**  
Direzione Centrale Progettazione  
CUP: F2602000340001 CIG: 652449686B

**GARA CA 08/15 - NUOVA SS 554 CAGLIARITANA**  
ADEGUAMENTO DELL'ASSE ATTREZZATO URBANO ED ELIMINAZIONE DELLE INTERSEZIONI A RASO DAL KM 1+500 AL KM 11+850

**OFFERTA TECNICA**  
**C - ASSE STRADALE PRINCIPALE**  
**PONTI**  
**PONTE RIO SALIUS DEVIATO km. 5+300**  
Carpenteria spalle

CODICE PROGETTO		CODICE ELABORATO				SCALA	DATA	CODICE ELABORATO DI OFFERTA	
progetto	liv. numero	campo 1	campo 2	campo 3	campo 4	rev			
DPCA06	D 1501	T00	PO01	STR	CP01	B	1:100	05/11/2017	<b>10.5</b>

**CONCORRENTE:**  
**ASTALDI**

PROGETTISTA INDICATO COSTITUENDO R.T.P.  
Capogruppo Mandataria R.T.P. **SWS** Mandante **ASTALDI** Mandante **ING. FRANCESCA LEO**

RESPONSABILE DELL'INTEGRAZIONE FRA LE PRESTAZIONI SPECIALISTICHE  
Ing. Paolo Cucino

RESPONSABILE ELABORATO  
Ing. Paolo Cucino