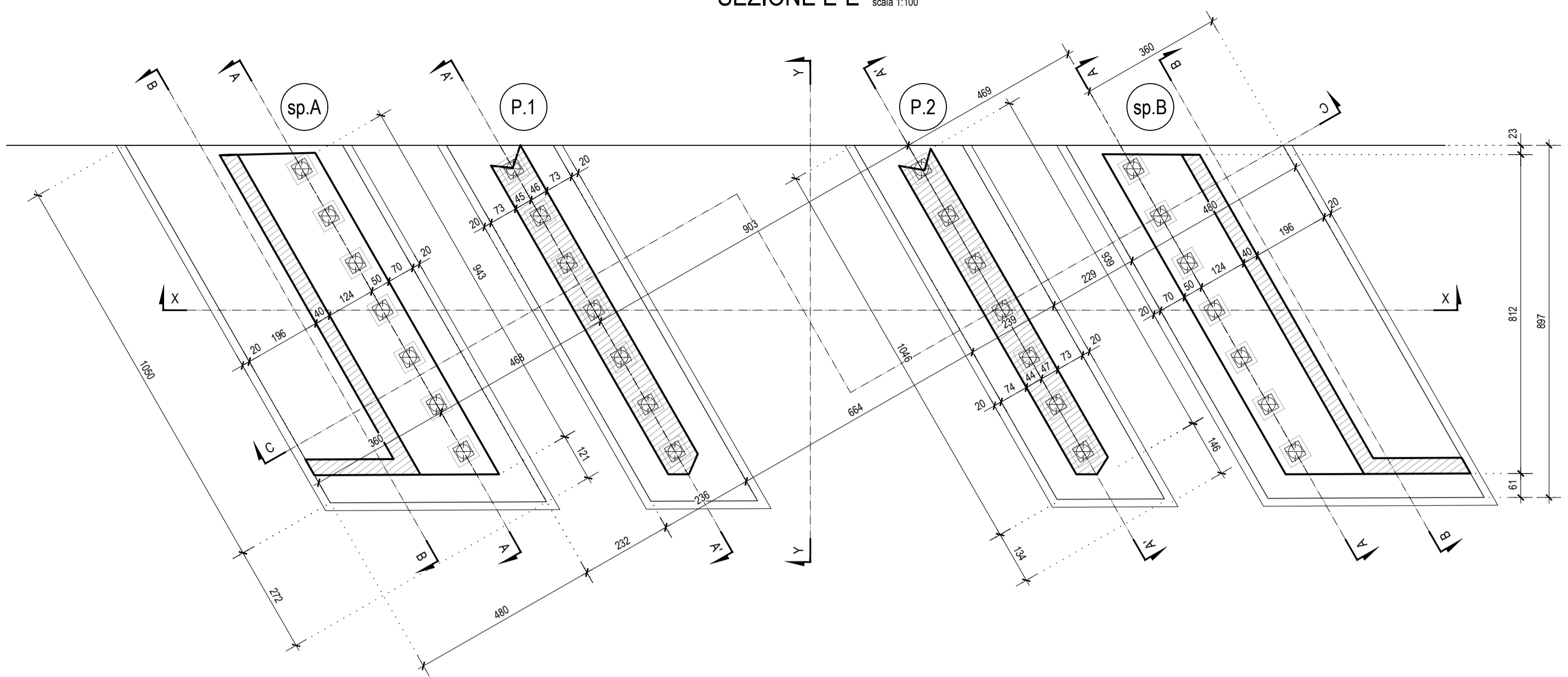
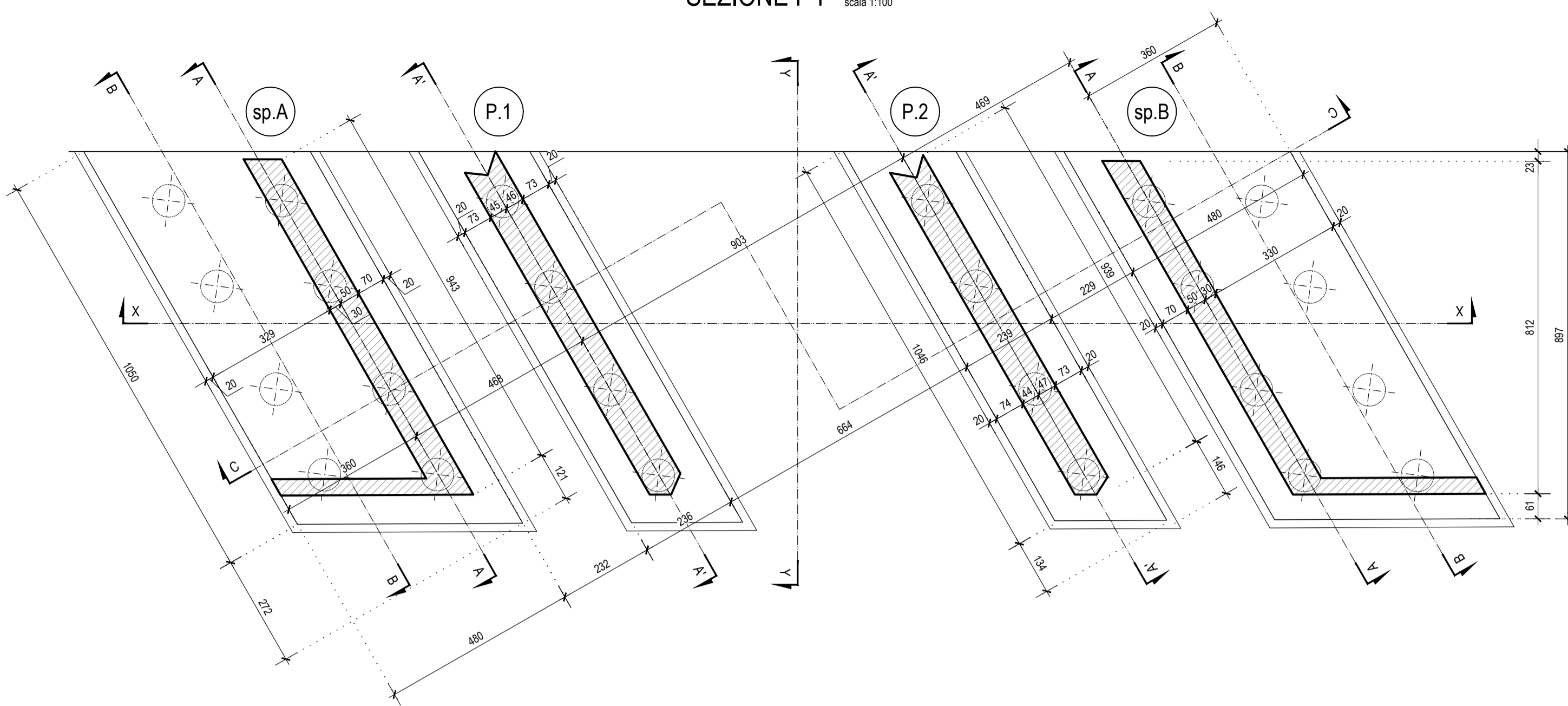


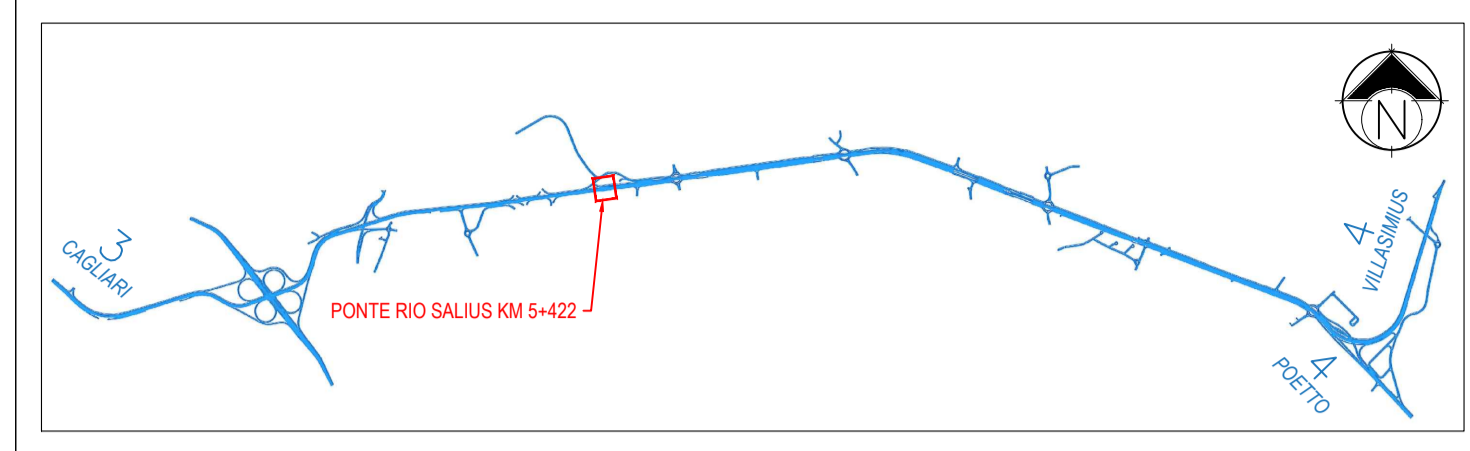
SEZIONE E-E scala 1:100



SEZIONE F-F scala 1:100

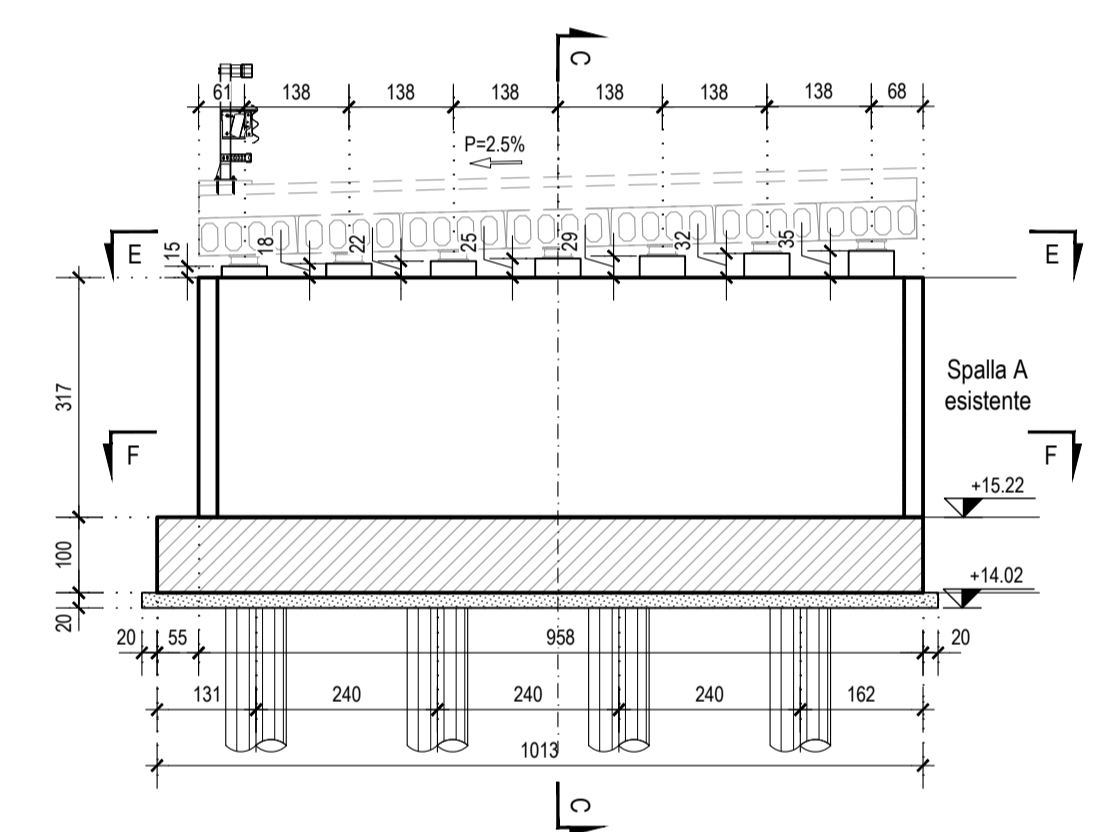


KEY-PLAN scala 1:50000

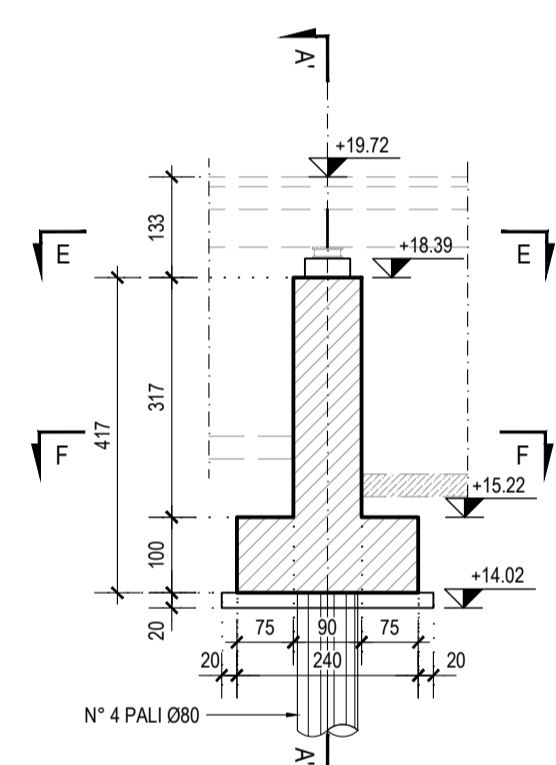


PILA P.1
PROGRESSIVA 5+415.36

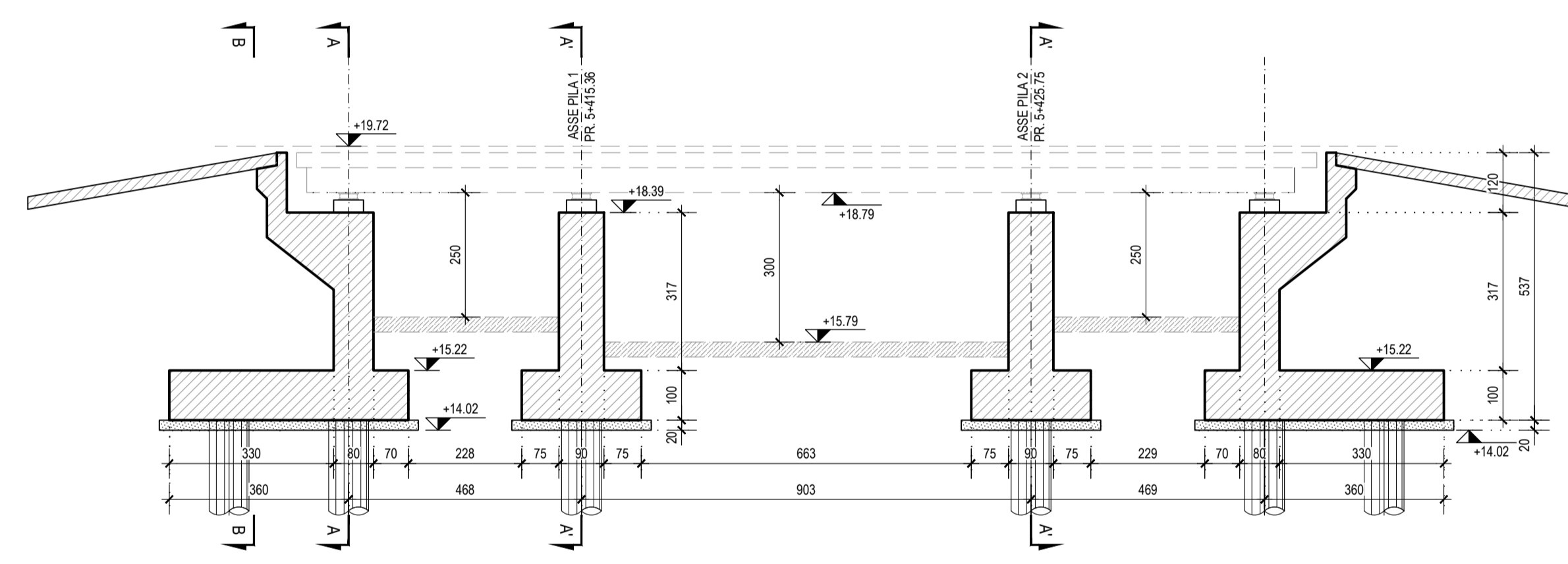
SEZIONE A'-A' scala 1:100



SEZIONE C-C scala 1:100

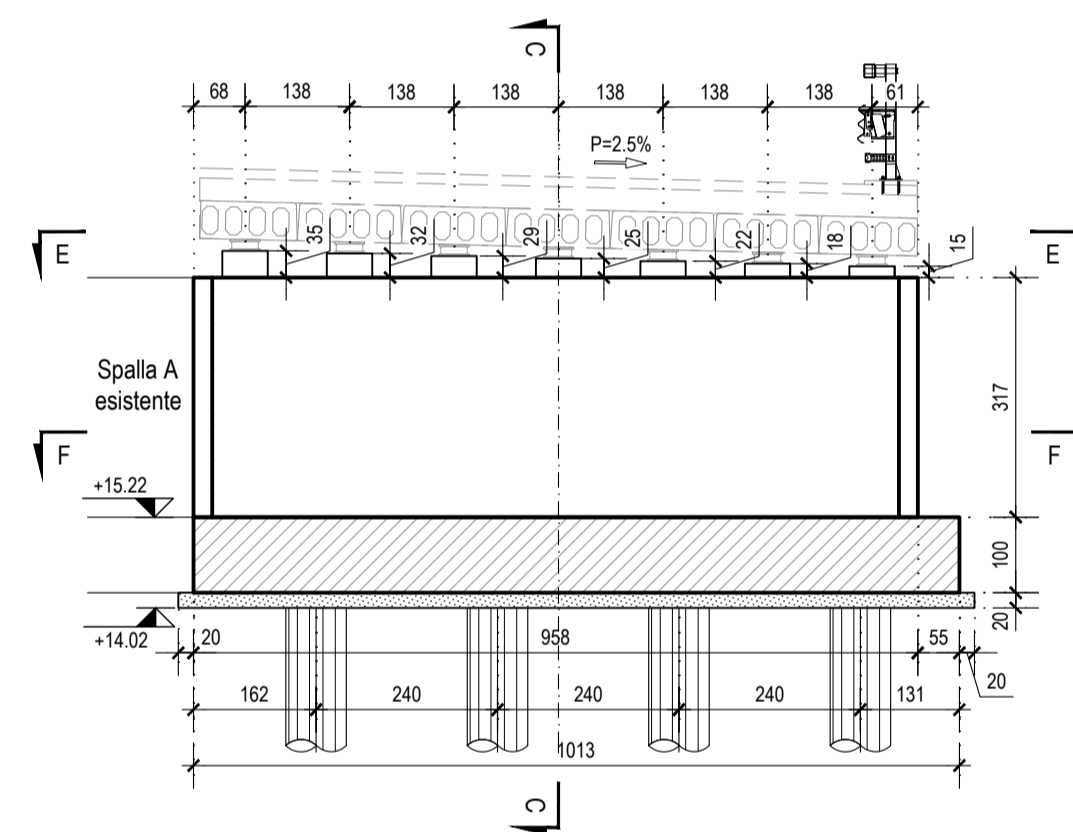


SEZIONE ORTOGONALE ALLE SPALLE (SEZIONE C-C) scala 1:100

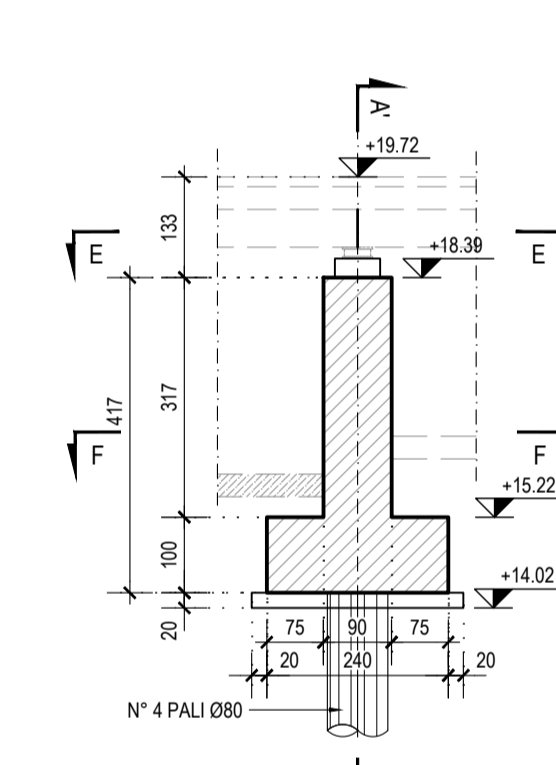


PILA P.2
PROGRESSIVA 5+425.75

SEZIONE A'-A' scala 1:100

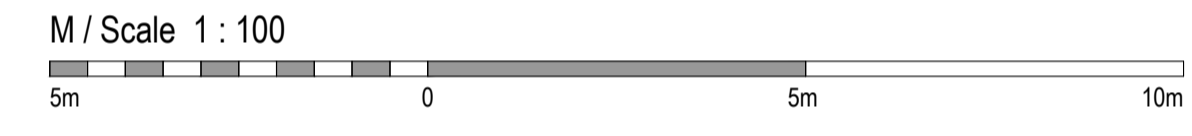


SEZIONE C-C scala 1:100

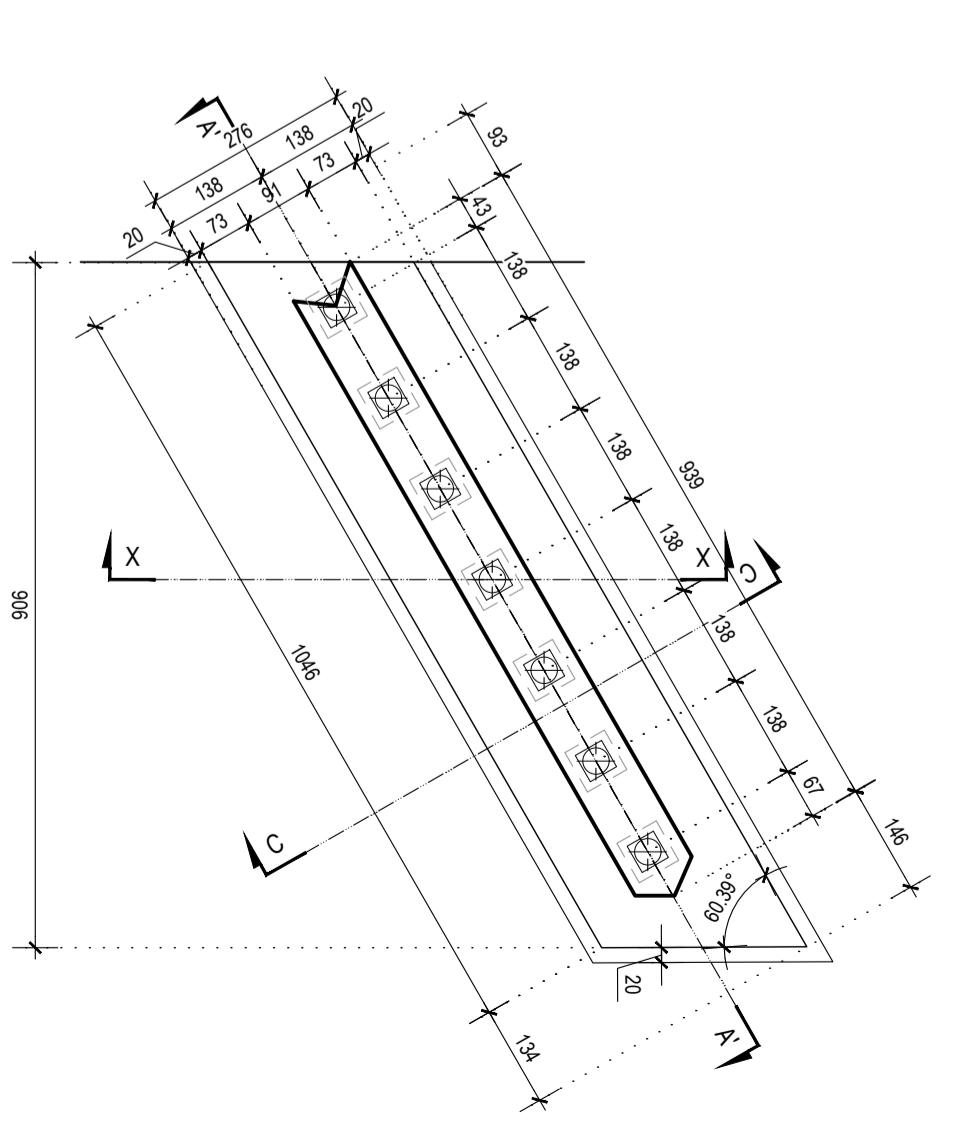


INCIDENZE STRUTTURE IN C.A.

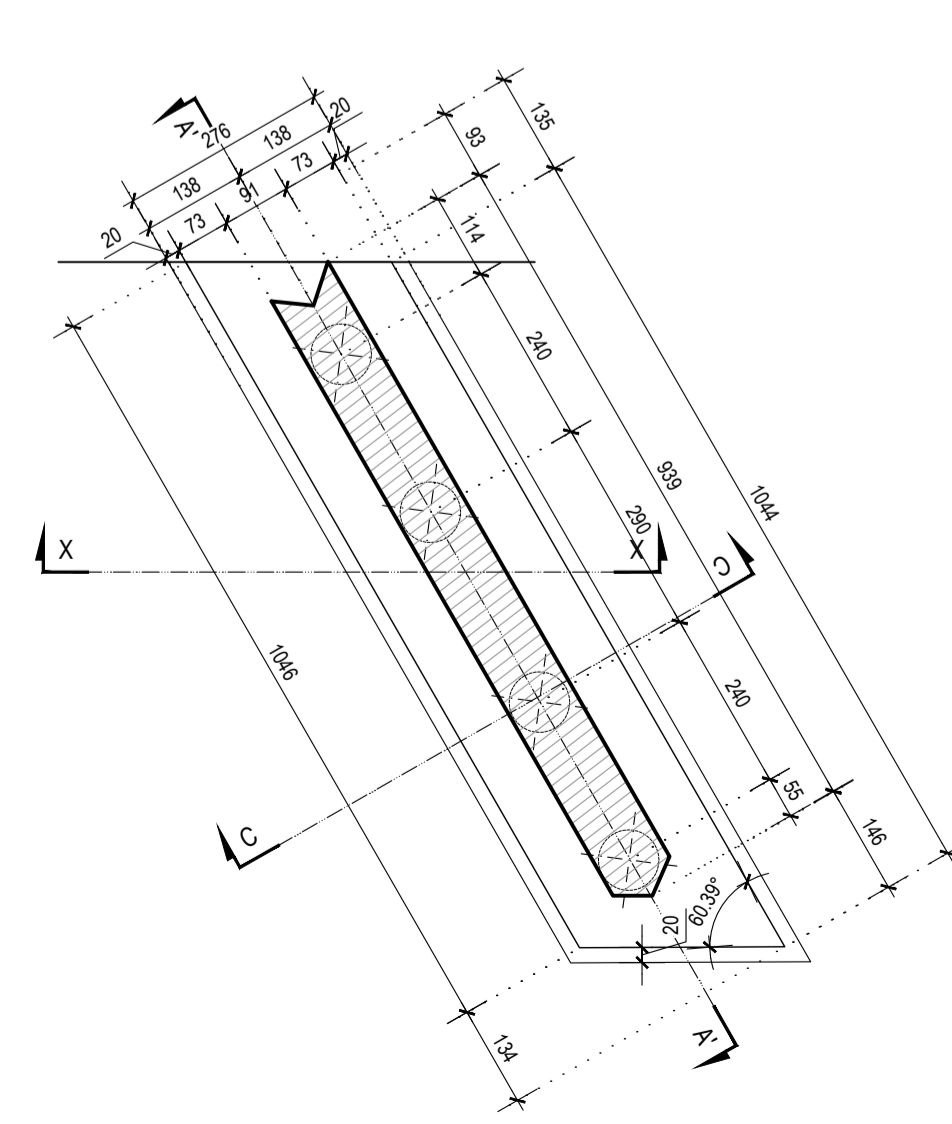
• PALI Ø120	⇒ 125 kg/ml
• FONDAZIONI SPALLE E PILE	⇒ 140 kg/mc
• ELEVAZIONI SPALLE	⇒ 120 kg/mc
• ELEVAZIONI PILE	⇒ 160 kg/mc
• IMPALCATO (considerato getto in opera sp.80cm)	⇒ 120 kg/mc



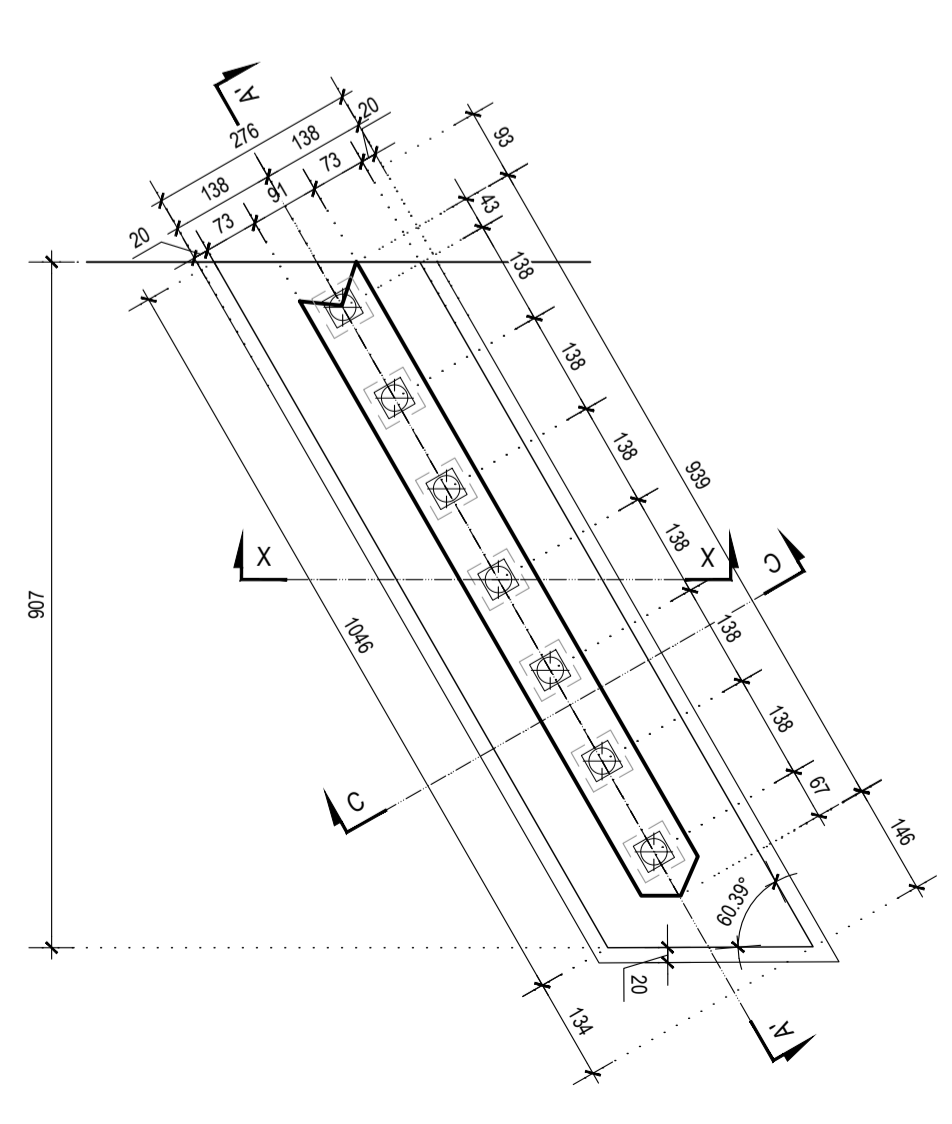
SEZIONE E-E scala 1:100



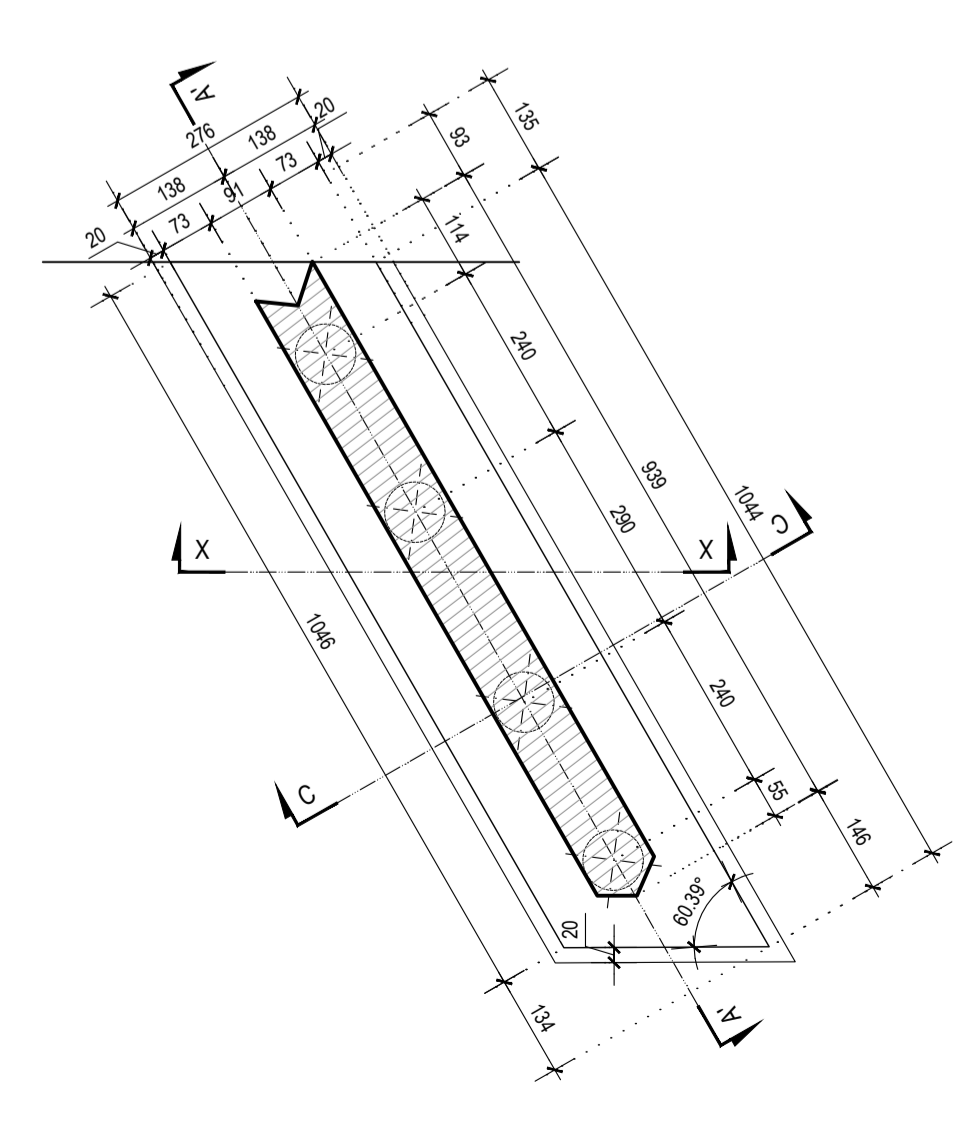
SEZIONE F-F scala 1:100



SEZIONE E-E scala 1:100



SEZIONE F-F scala 1:100



Anas SpA
Direzione Centrale Progettazione

GARA CA 08/15 - NUOVA SS 554 CAGLIARITANA
ADEGUAMENTO DELL'ASSE ATTREZZATO URBANO ED ELIMINAZIONE
DELLE INTERSEZIONI A RASO DAL KM 1+500 AL KM 11+850

OFFERTA TECNICA

C - ASSE STRADALE PRINCIPALE
PONTI
PONTE RIO SALIUS km. 5+422
Carpenteria pile

CODICE PROGETTO: progetto 1: DPCA06D, numero campo 1: 1501, campo 2: T00, campo 3: PO02, campo 4: STR, campo 5: CP02, campo 6: B, scala: 1:100, data: 05/11/2017

CONCORRENTE: **ASTALDI**

PROGETTISTA INDICATO COSTITUENDO R.T.P.:
Capogruppo Mandataria R.T.P.: **SWS**, Mandante: **ASTALDI**, Mandante: **ING. FRANCESCA LEO**

RESPONSABILE DELL'INTEGRAZIONE FRA LE PRESTAZIONI SPECIALISTICHE: Ing. Paolo Cucino
RESPONSABILE ELABORATO: Ing. Paolo Cucino