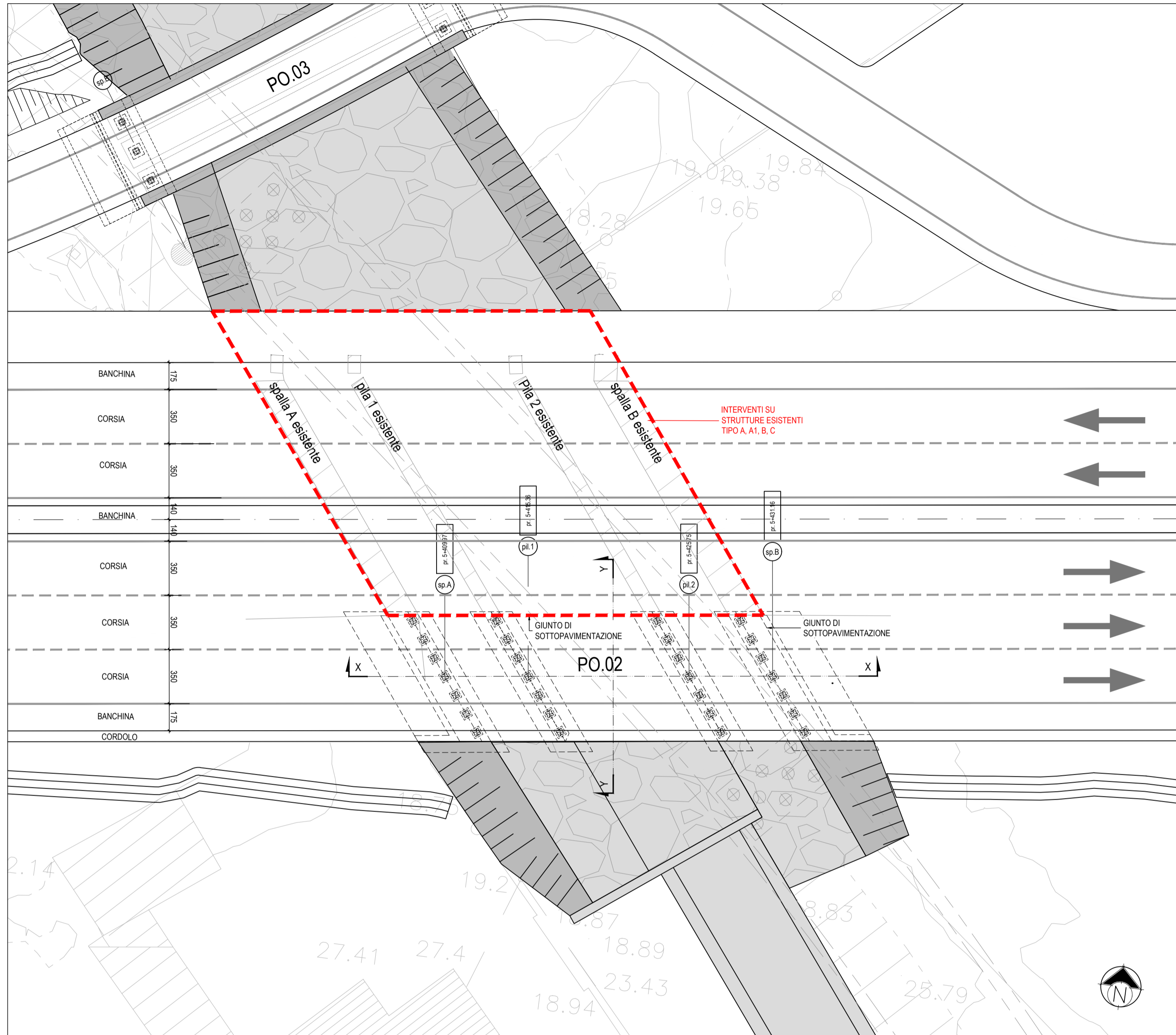
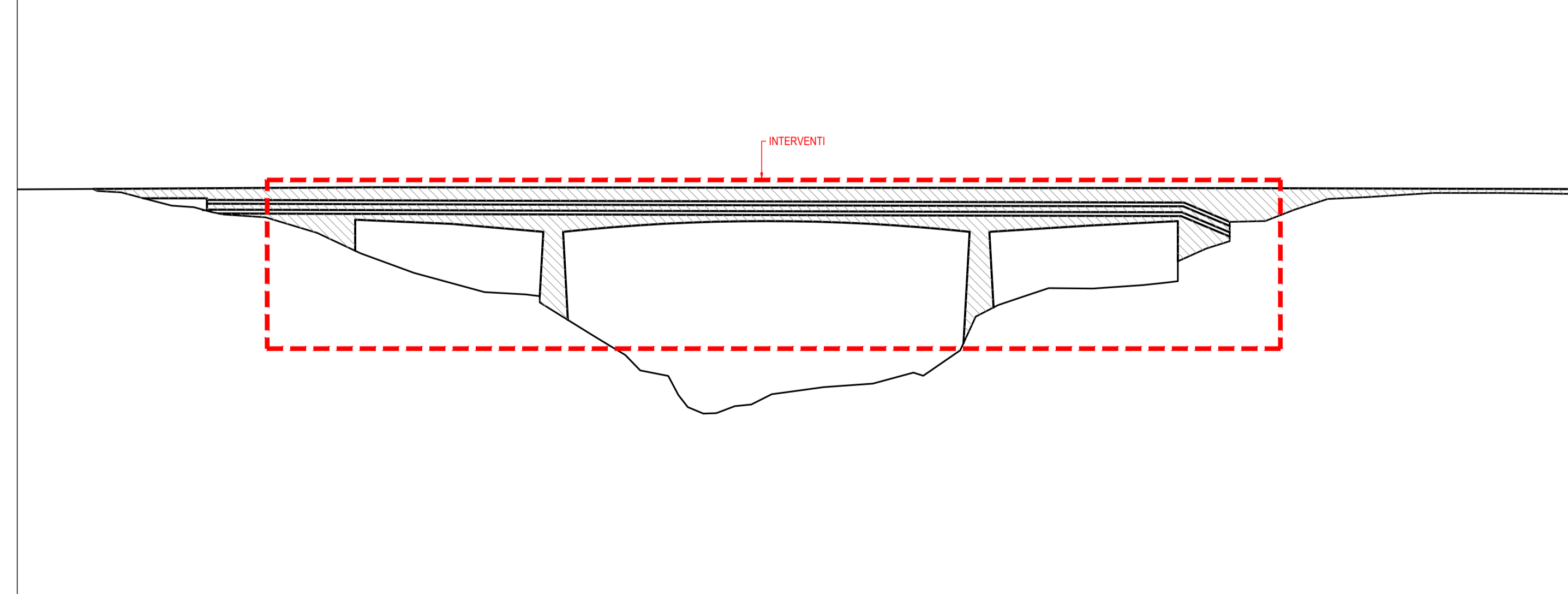


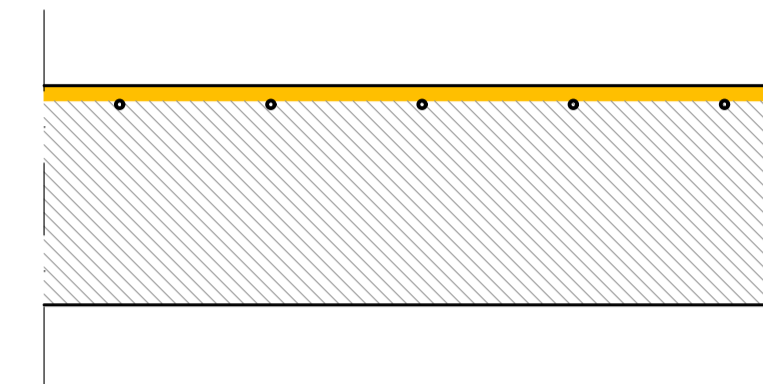
STRALCIO PLANIMETRICO scala 1:200



PROFILO PONTE ESISTENTE scala 1:200



INTERVENTO TIPO A scala 1:10

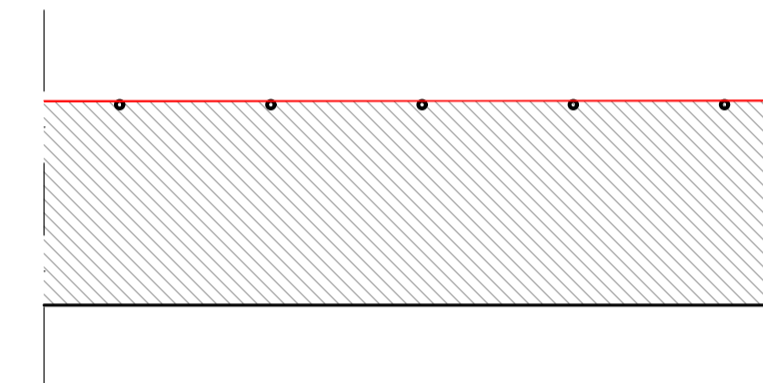


INTERVENTO "A"

IDRODEMOLIZIONE CORTICALE DEL CLS

Idrodemolizione del calcestruzzo. A conclusione dell'intervento le superfici devono essere pulite, prive di elementi estranei e deve essere eliminato ogni elemento che possa alterare la coesione per i successivi trattamenti e/o getti e deve essere effettuata la spazzolatura a metallo bianco.

INTERVENTO TIPO A1 scala 1:10

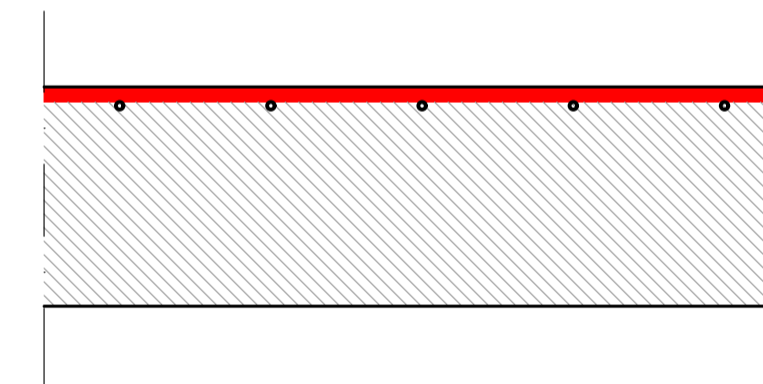


INTERVENTO "A1"

IDROPULIZIA SUPERFICIALE DEL CLS

Idropulizia, con pressione sino a 400 atm, di superfici di calcestruzzo, per renderle atte a ricevere malte, o rasature o rivestimenti protettivi.

INTERVENTO TIPO B scala 1:10

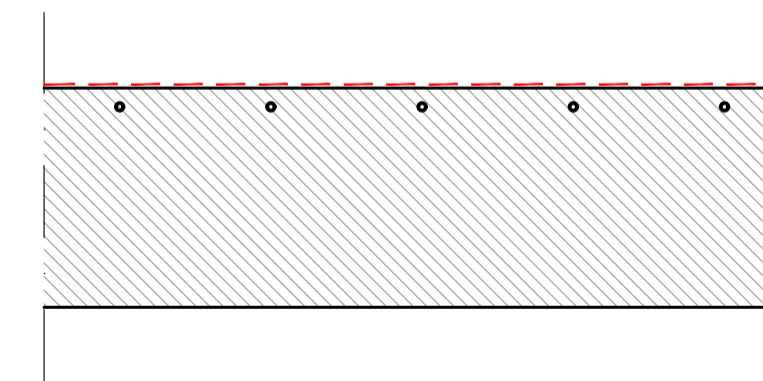


INTERVENTO "B"

MALTA DA RIPRISTINO CLASSE R4

La ricostruzione dei centimetri di spessore del calcestruzzo asportato verrà eseguita con malta litotropica a fluidità modulare, rinforzata con fibre polipropilene, antiriflitta, anticorrosione, contenente inibitori di corrosione. L'applicazione della malta va eseguita su un supporto saturato a superficie asciutta. Immediatamente dopo la saturazione applicare la malta per il ripristino della sezione fino allo spessore utile lasciando una frattura a frattazzo. Il prodotto non va applicato con temperature inferiori ai 5° C e va applicato con attenzione nel caso in cui le temperature superino i 35°C. Il prodotto applicato dovrà essere conforme a quanto previsto dalla EN 1504-3 e i documenti di questa richiamati. Caratteristiche tecniche della malta R4 secondo UNI 1504-3: Resistenza a compressione (UNI EN 12190) ≥ 45 N/mm² Resistenza alla penetrazione della CO₂ (UNI EN 13295) $\geq \mu = 10.000$ Contenzione ioni cloruro (UNI EN 1015-17) $\leq 0,05$ % Modulo elastico (UNI EN 13412) ≥ 25.000 N/mm² Adesione al calcestruzzo per trazione diretta (EN 1542) $\geq 2,4$ N/mm² (28gg) Resistenza a flessione (UNI EN 196/1) ≥ 8 N/mm² (28gg) Pul-out (UNI EN 15184) >15 N/mm² (28gg) Ritiro/espansione impedita (EN 12617-4) $\geq 2,0$ MPa

INTERVENTO TIPO C scala 1:10

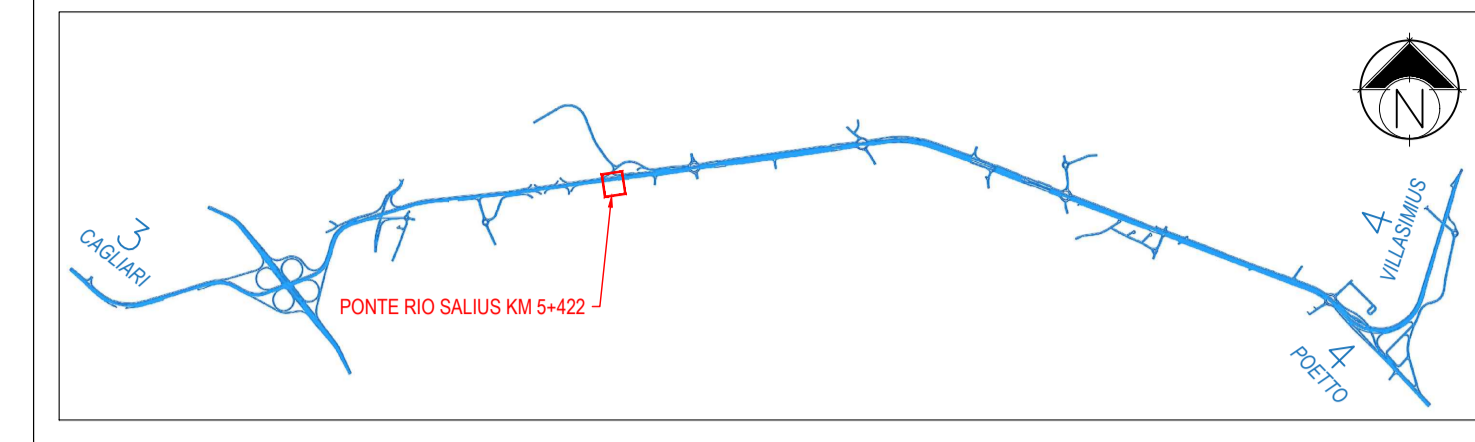


INTERVENTO "C"

TRATTAMENTO PROTETTIVO DELLE SUPERFICI IN CALCESTRUZZO

Applicazione di un rivestimento protettivo superficiale in polimero-cemento dato a frattazzo o a spruzzo avente spessore non superiore a 3 mm e non inferiore a 1 mm. L'applicazione del protettivo, a spruzzo o a frattazzo, va preceduta da opportuna pulizia del supporto e dall'applicazione di idoneo primer acrilico. Immediatamente dopo l'applicazione di idoneo primer applicare il protettivo stesso in una sola mano. Il protettivo elastomerico non va applicato con temperature inferiori ai 5° C e su superfici costantemente esposte all'irraggiamento del sole battente. Il primer va applicato sulla superficie pulita, priva di muschi ed altri contaminanti. Non applicare il primer su prodotti freschi. Il primer non va applicato con temperature inferiori ai 10° C ed in caso di pioggia. Il prodotto elastomerico deve essere conforme a quanto previsto dalla EN 14891 e EN 1504-2 ed i documenti di questa richiamati. La membrana elastomerica cementizia dovrà avere le seguenti prestazioni minime: Adesione al calcestruzzo (UNI EN 1542) $\geq 0,8$ N/mm² Potere di crack-bridging (UNI EN 1062-7) $\geq 1,0$ mm Allungamento a rottura (DIN 53504) ≥ 22 % Colorazione grigia Il prodotto dovrà avere una consistenza e un tempo di inizio presa tali da consentire una agevole applicazione a spruzzo o frattazzo e la lisciatura del tutto con spatola metallica.

KEY-PLAN scala 1:50000



Anas SpA
Direzione Centrale Progettazione

CUP F2602000340001 CIG 652449686B



GARA CA 08/15 - NUOVA SS 554 CAGLIARITANA
ADEGUAMENTO DELL'ASSE ATTREZZATO URBANO ED ELIMINAZIONE DELLE INTERSEZIONI A RASO DAL KM 1+500 AL KM 11+850

OFFERTA TECNICA

C - ASSE STRADALE PRINCIPALE
PONTI

PONTE RIO SALIUS km. 5+422

Interventi su struttura esistente. Particolari

CODICE PROGETTO			CODICE ELABORATO				SCALA	DATA
progetto	liv.	numero	campo 1	campo 2	campo 3	campo 4	rev	
DPCA 06	D	1501	T00	PO02	STR	PC01	B	varie
								18/05/2018

CONCORRENTE:



PROGETTISTA INDICATO COSTITUENDO R.T.P.

Capogruppo Mandataria R.T.P.



RESPONSABILE DELL'INTEGRAZIONE
FRA LE PRESTAZIONI SPECIALISTICHE
Ing. Paolo Cucino

Mandante



RESPONSABILE ELABORATO
Ing. Paolo Cucino

Mandante

ING. FRANCESCA LEO



CODICE ELABORATO DI OFFERTA

■