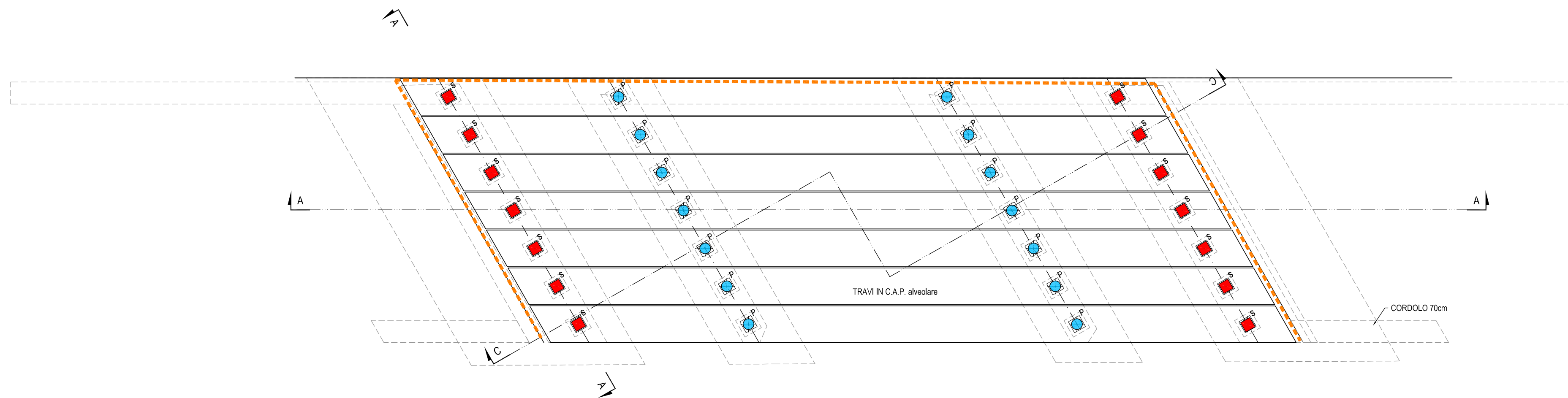
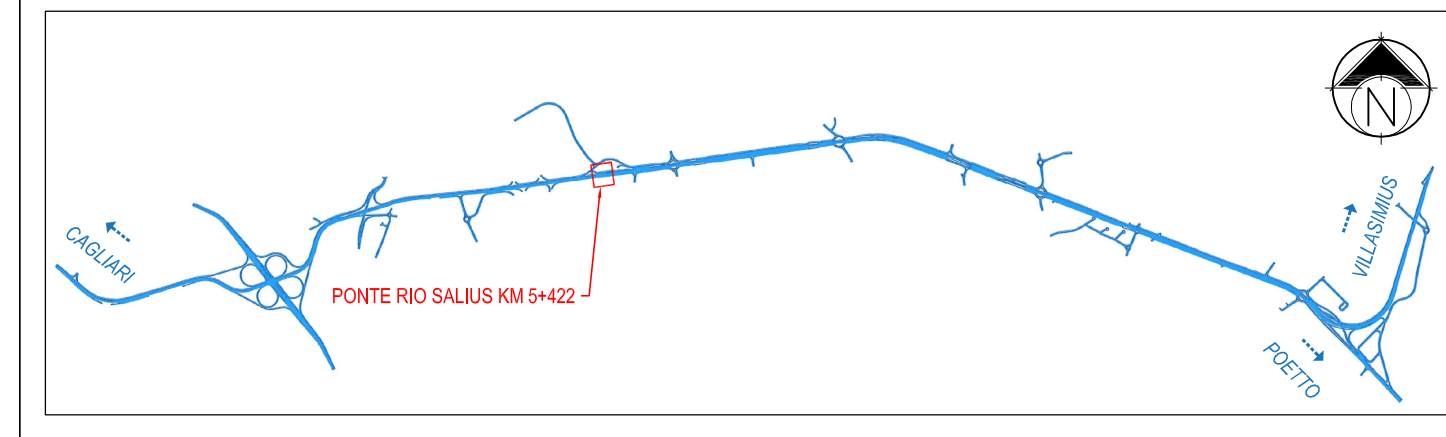


SCHEMA DEI VINCOLI scala 1:100



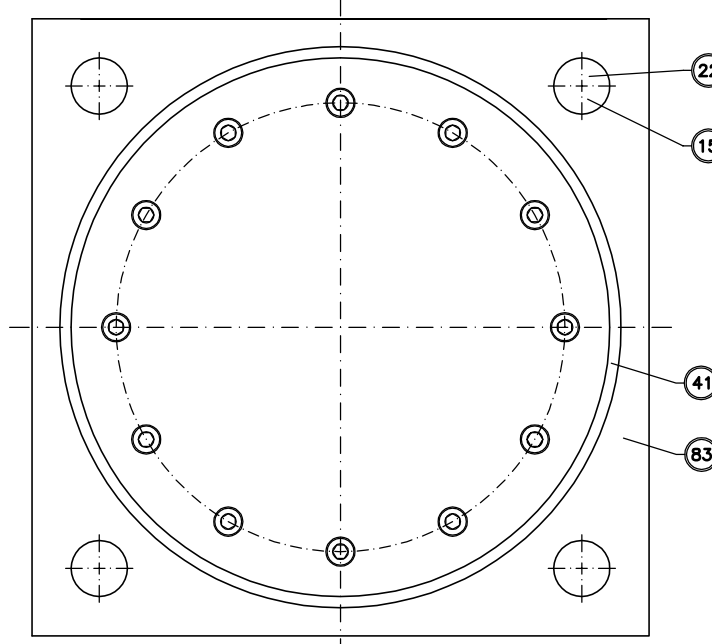
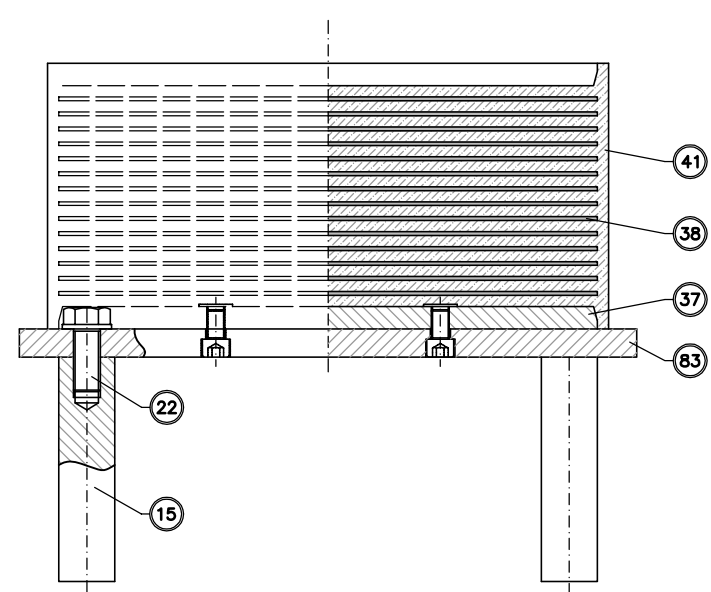
KEY-PLAN scala 1:50000



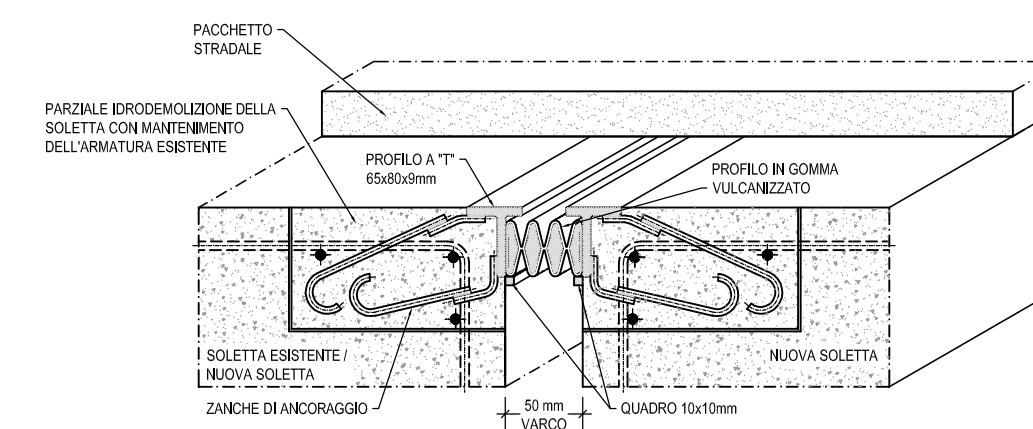
NOTA

LE DIMENSIONI GEOMETRICHE INDICATE PER GLI APPARECCHI DI APPOGGIO SONO DA CONSIDERARSI INDICATIVE E SONO VARIABILI A SECONDA DEL FORNITORE SCELTO

TIPOLOGICO APPOGGIO ELASTOMETRICO ARMATO ■ ● S P



DETTAGLIO GIUNTO DI SOTTOPAVIMENTAZIONE



GIUNTO DI SOTTOPAVIMENTAZIONE	
Spostamento max. =	8.0 mm
Quantità	3

POS.	DESCRIZIONE - DIMENSIONI	MATERIALE
83	Piastro d'ancoraggio inferiore	S275JR EN 10025
41	Gomma vulcanizzata	G <sub>dn</sub> =0.4 MPa
38	Lamiera di rinforzo vulcanizzata	S275JR EN 10025
37	Piastro vulcanizzata	S275JR EN 10025
22	Vite d'ancoraggio TE M20	Classe 8.8 EN 20898
15	Zanca d'ancoraggio	1C40 TQ+T EN 10083

DIMENSIONI INDICATIVE (S)	
Diametro nucleo elastomero	150 x 300 mm
Dimensioni piastra inferiore in acciaio	170 x 390 mm
Altezza totale appoggio	55 mm

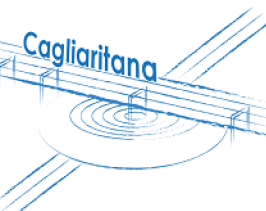
DIMENSIONI INDICATIVE (P)	
Diametro nucleo elastomero	150 x 250 mm
Dimensioni piastra inferiore in acciaio	170 x 340 mm
Altezza totale appoggio	55 mm

TABELLA CARICHI APPOGGI	<span style="color: red;">■</span> S	<span style="color: blue;">●</span> P
N <sub>v,SLU</sub> =	616 kN	350 kN
N <sub>L,SLU</sub> =	22 kN	22 kN
N <sub>T,SLU</sub> =	33 kN	5 kN
N <sub>v,SLV</sub> =	210 kN	65 kN
N <sub>L,SLV</sub> =	49 kN	7 kN
N <sub>T,SLV</sub> =	150 kN	21 kN
Spostamenti longitudinali positivi (ΔL +) =	+1.0 mm	+2.5 mm
Spostamenti longitudinali negativi (ΔL -) =	-3.0 mm	-6.5 mm
Spostamenti longitudinali (corsa totale) =	4.0 mm	9.0 mm
Quantità	14	14



**Anas SpA**  
Direzione Centrale Progettazione

CUP F2602000340001 CIG 652449686B



GARA CA 08/15 - NUOVA SS 554 CAGLIARITANA  
ADEGUAMENTO DELL'ASSE ATTREZZATO URBANO ED ELIMINAZIONE DELLE INTERSEZIONI A RASO DAL KM 1+500 AL KM 11+850

OFFERTA TECNICA

C - ASSE STRADALE PRINCIPALE

PONTI

PONTE RIO SALIUS km. 5+422

Schema dei vincoli, apparecchi di appoggio, giunti di ditazione e dispositivi di protezione sismica

CODICE PROGETTO		CODICE ELABORATO				SCALA	DATA	CODICE ELABORATO DI OFFERTA
progetto	liv. numero	campo 1	campo 2	campo 3	campo 4	rev	varie	21/02/2018
DPCA06	D	1501	T00	PO02	STR	PP02	C	10.9

CONCORRENTE:



PROGETTISTA INDICATO COSTITUENDO R.T.P.

Capogruppo Mandataria R.T.P.

Mandante

Mandante



ING. FRANCESCA LEO

RESPONSABILE DELL'INTEGRAZIONE  
FRA LE PRESTAZIONI SPECIALISTICHE  
Ing. Paolo Cucino

RESPONSABILE ELABORATO  
Ing. Paolo Cucino



CODICE ELABORATO DI OFFERTA  
**10.9**