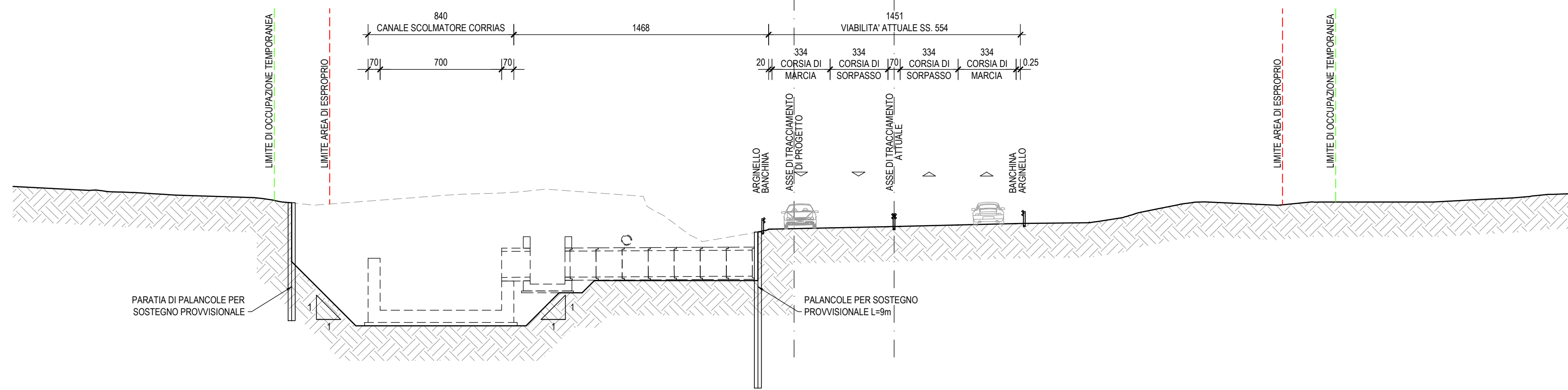
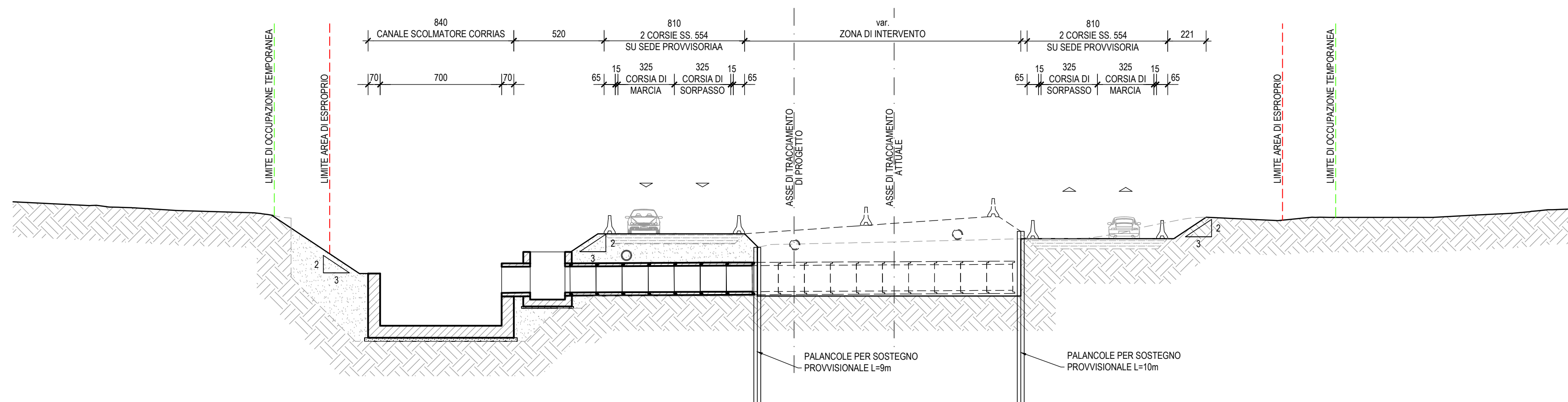


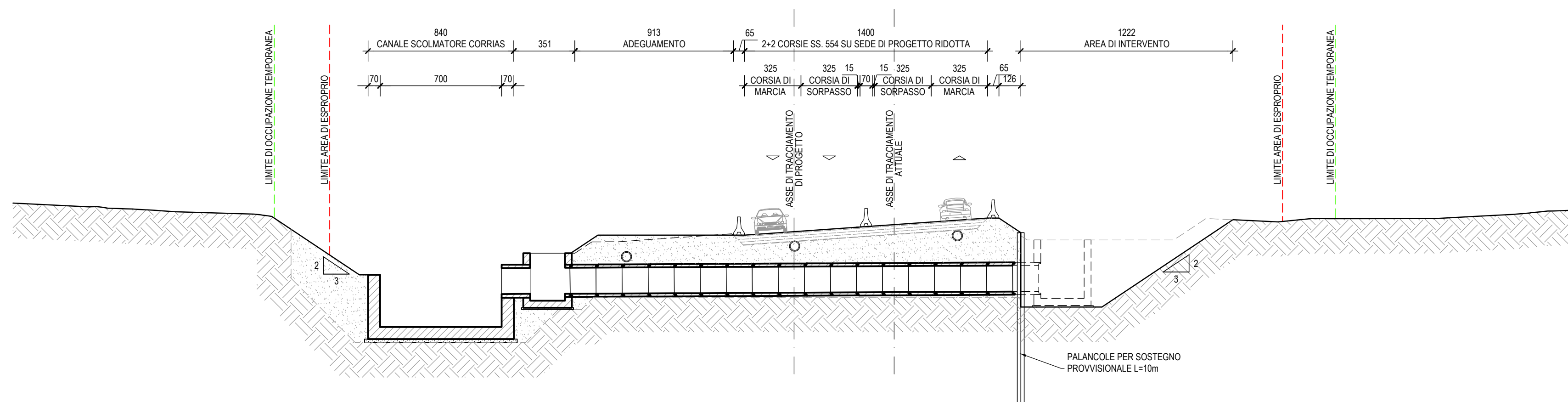
FASE 1 scala 1:200



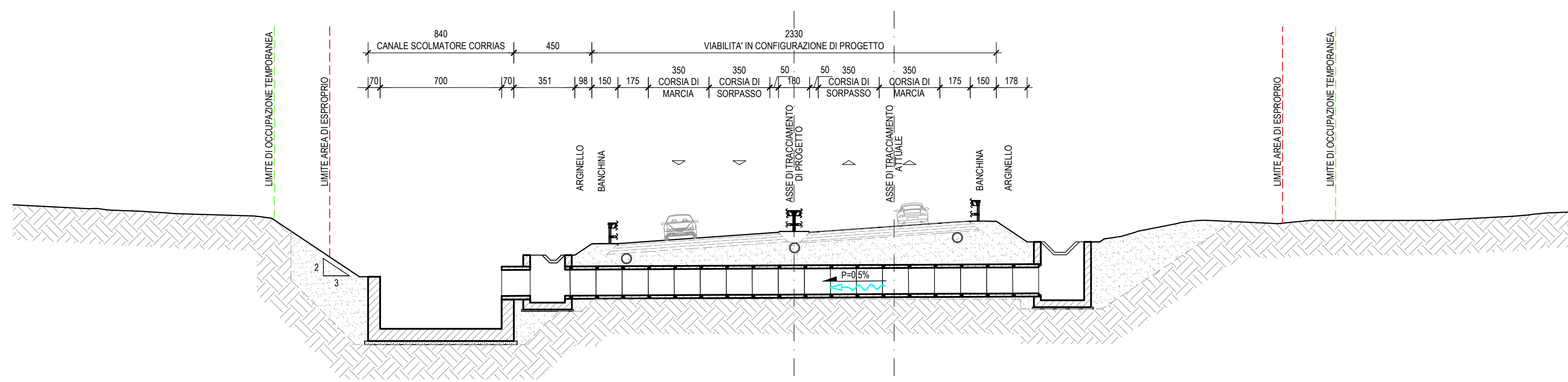
FASE 2 scala 1:200



FASE 3 scala 1:200



FASE 4 scala 1:200



FASE 1

- INFISSIONE PALANCOLE PROVVISORIALI LATO NORD
- ESECUZIONE SCAVI LATO NORD

FASE 2

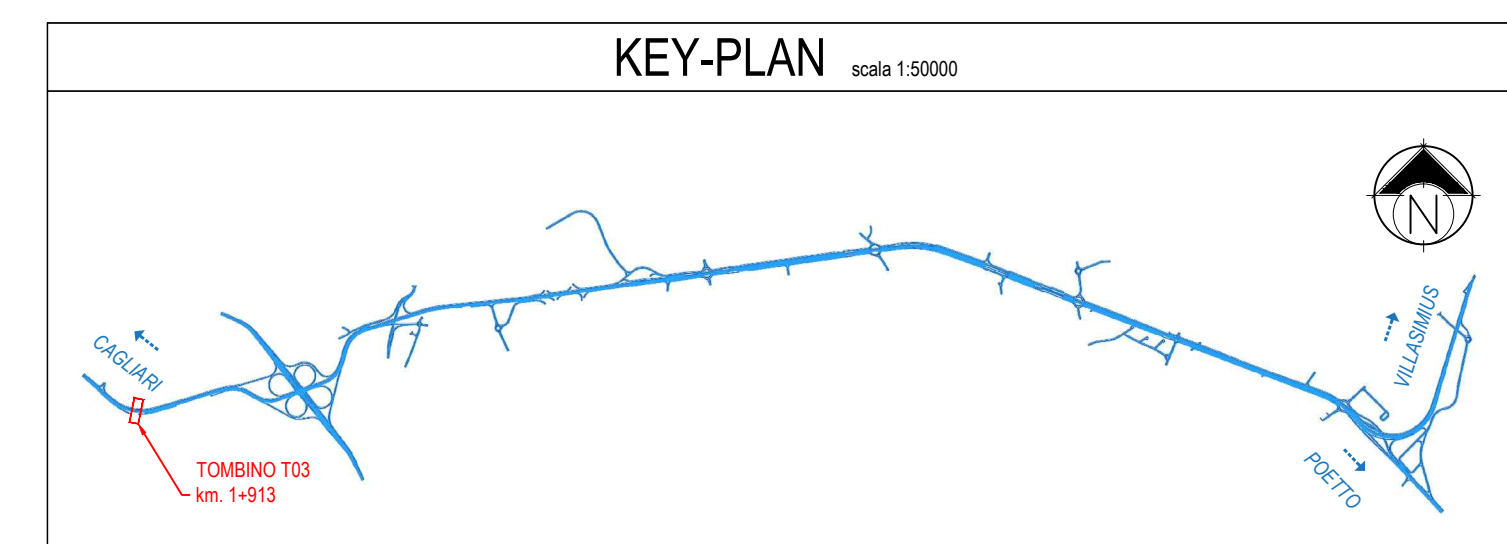
- REALIZZAZIONE NUOVO TOMBINO E NUOVO CANALE LATO NORD
- RITOMBAMENTO E REALIZZAZIONE VIABILITA' PROVVISORIA LATO NORD E LATO SUD
- SPOSTAMENTO DEL TRAFFICO SU NUOVE VIABILITA' PROVVISORIE
- INFISSIONE PALANCOLE PROVVISORIALI LATO SUD
- ESECUZIONE SCAVI IN ZONA CENTRALE

FASE 3

- REALIZZAZIONE NUOVO TOMBINO IN ZONA CENTRALE
- RIMOZIONE PALANCOLE LATO NORD
- RITOMBAMENTO E REALIZZAZIONE VIABILITA' DEFINITIVA IN ZONA CENTRALE
- SPOSTAMENTO DEL TRAFFICO SU NUOVA VIABILITA' DEFINITIVA IN ZONA CENTRALE
- ESECUZIONE SCAVI LATO SUD

FASE FINALE

- REALIZZAZIONE NUOVO TOMBINO LATO SUD
- RIMOZIONE PALANCOLE LATO SUD
- RITOMBAMENTI FINALI E COMPLETAMENTO VIABILITA' DEFINITIVA
- REALIZZAZIONE FOSSE DI GUARDIA IN CLS
- APERTURA AL TRAFFICO FINALE



Anas SpA
Direzione Centrale Progettazione

CUP F2602000340001 CIG 652449686B



GARA CA 08/15 - NUOVA SS 554 CAGLIARITANA
ADEGUAMENTO DELL'ASSE ATTREZZATO URBANO ED ELIMINAZIONE DELLE INTERSEZIONI A RASO DAL KM 1+500 AL KM 11+850

OFFERTA TECNICA

ASSE STRADALE PRINCIPALE
TOMBINI

ELABORATI GENERALI

Fasi realizzative tombini. In due fasi con palancole

CODICE PROGETTO			CODICE ELABORATO				SCALA	DATA	CODICE ELABORATO DI OFFERTA
progetto	liv.	numero	campo 1	campo 2	campo 3	campo 4	rev		
DPCA06	D	1501	T00	TM00	STR	ST02	A	1:200	21/04/16
12.3									

CONCORRENTE:



PROGETTISTA INDICATO COSTITUENDO R.T.P.

Capogruppo Mandataria R.T.P.

Mandante

Mandante



ING. FRANCESCA LEO

RESPONSABILE DELL'INTEGRAZIONE
FRA LE PRESTAZIONI SPECIALISTICHE
Ing. Paolo Cucino

RESPONSABILE ELABORATO
Ing. Paolo Cucino

