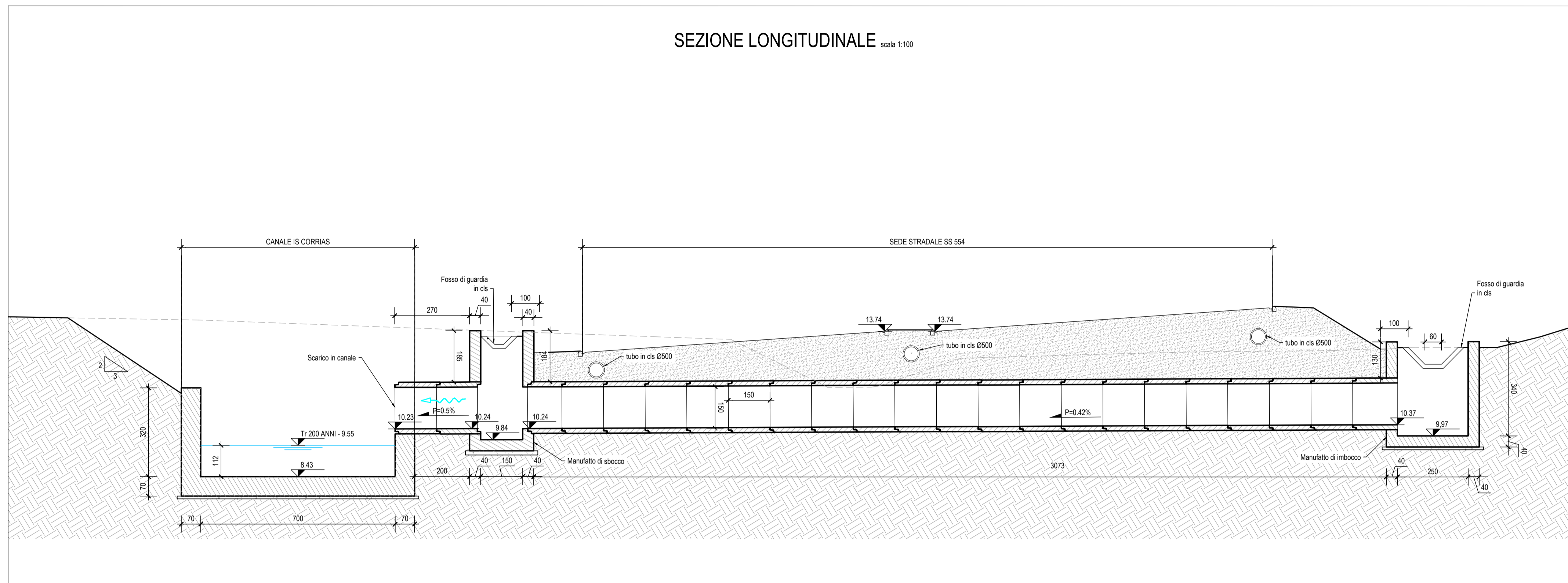
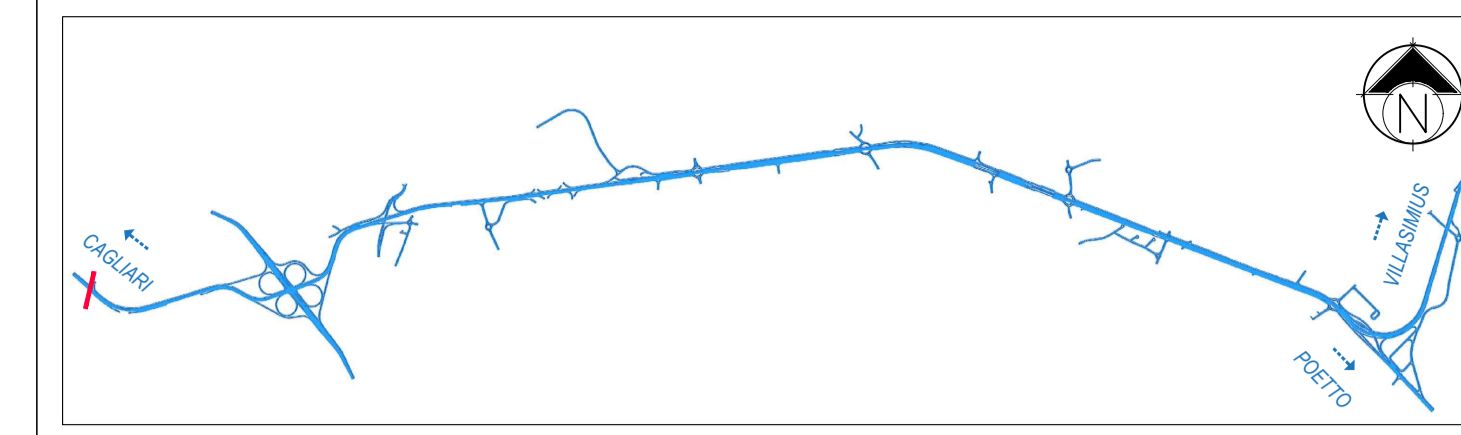


SEZIONE LONGITUDINALE scala 1:100



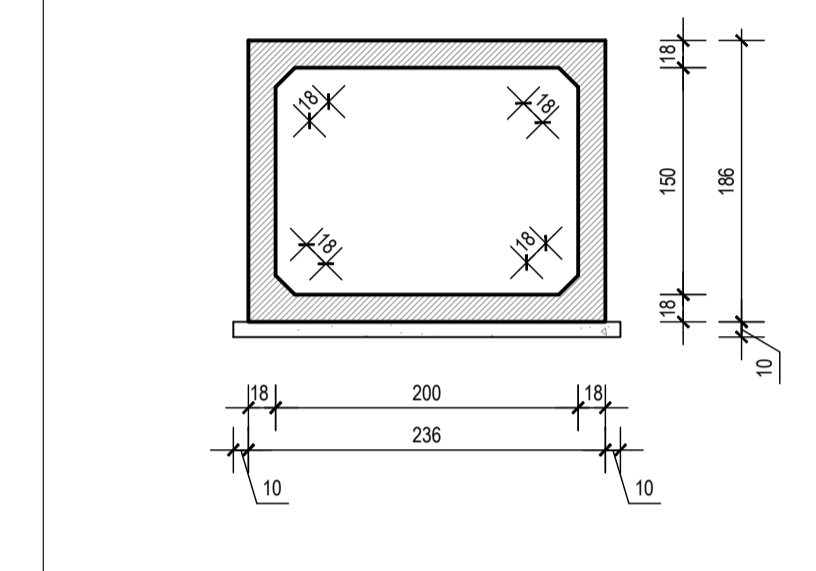
KEY-PLAN scala 1:50000



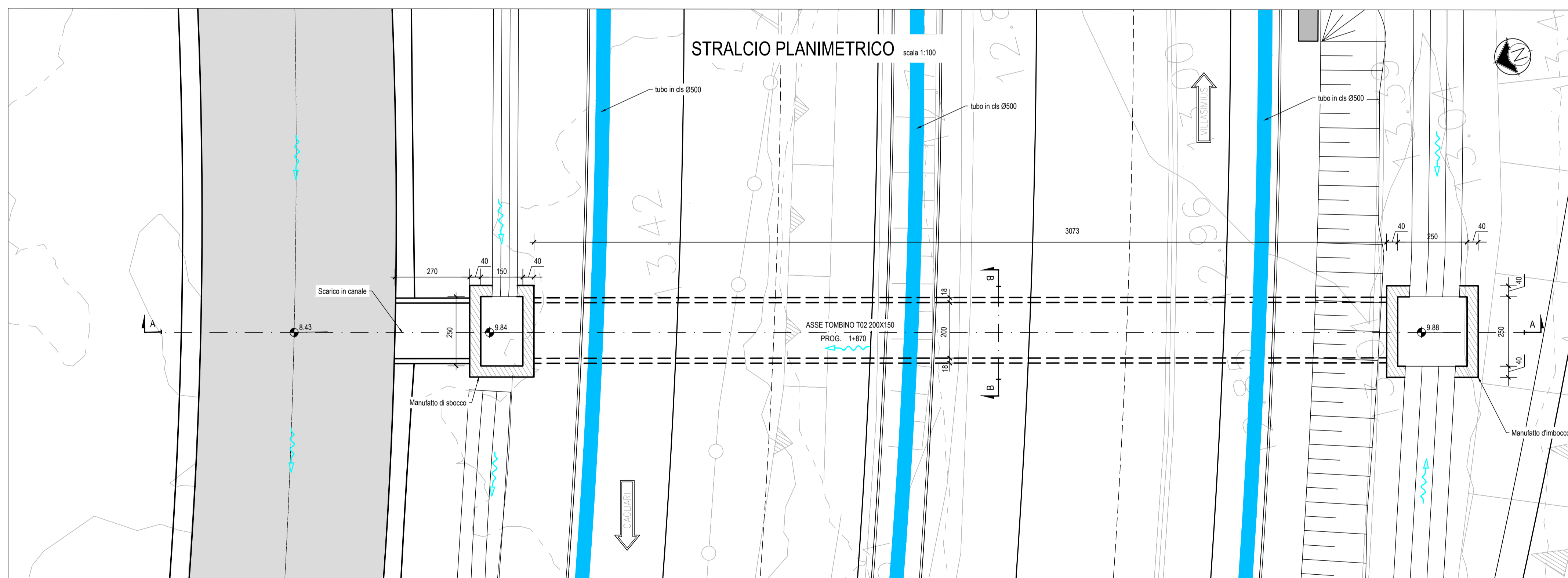
FASI COSTRUTTIVE

Realizzazione in due fasi con palancole (Si veda l'elaborato DPCA06-D-1501-T00-TM-00-STR-ST-02)

SEZIONE TRASVERSALE B-B scala 1:50



STRALCIO PLANIMETRICO scala 1:100



**Anas SpA**  
Direzione Centrale Progettazione

CUP F2602000340001 CIG 652449686B



**GARA CA 08/15 - NUOVA SS 554 CAGLIARITANA**  
ADEGUAMENTO DELL'ASSE ATTREZZATO URBANO ED ELIMINAZIONE  
DELLE INTERSEZIONI A RASO DAL KM 1+500 AL KM 11+850

**PROGETTO DEFINITIVO**

**ASSE STRADALE PRINCIPALE**  
**TOMBINI**

**TOMBINI IDRAULICI ASSE PRINCIPALE**  
Tombino T2 progr.1+870 - Planimetria di progetto e sezioni

CODICE PROGETTO				CODICE ELABORATO				SCALA	DATA
progetto	liv.	numero	campo 1	campo 2	campo 3	campo 4	rev		
DPCA06	D	1501	T00	TM01	STR	PP02	B	VARIE	30/11/2019

12.7

CONCORRENTE:



PROGETTISTA INDICATO COSTITUENDO R.T.P.

Capogruppo Mandataria R.T.P.



RESPONSABILE DELL'INTEGRAZIONE  
FRA LE PRESTAZIONI SPECIALISTICHE  
Ing. Paolo Cucino

Mandante



RESPONSABILE ELABORATO  
Ing. Paolo Cucino

Mandante

ING. FRANCESCA LEO