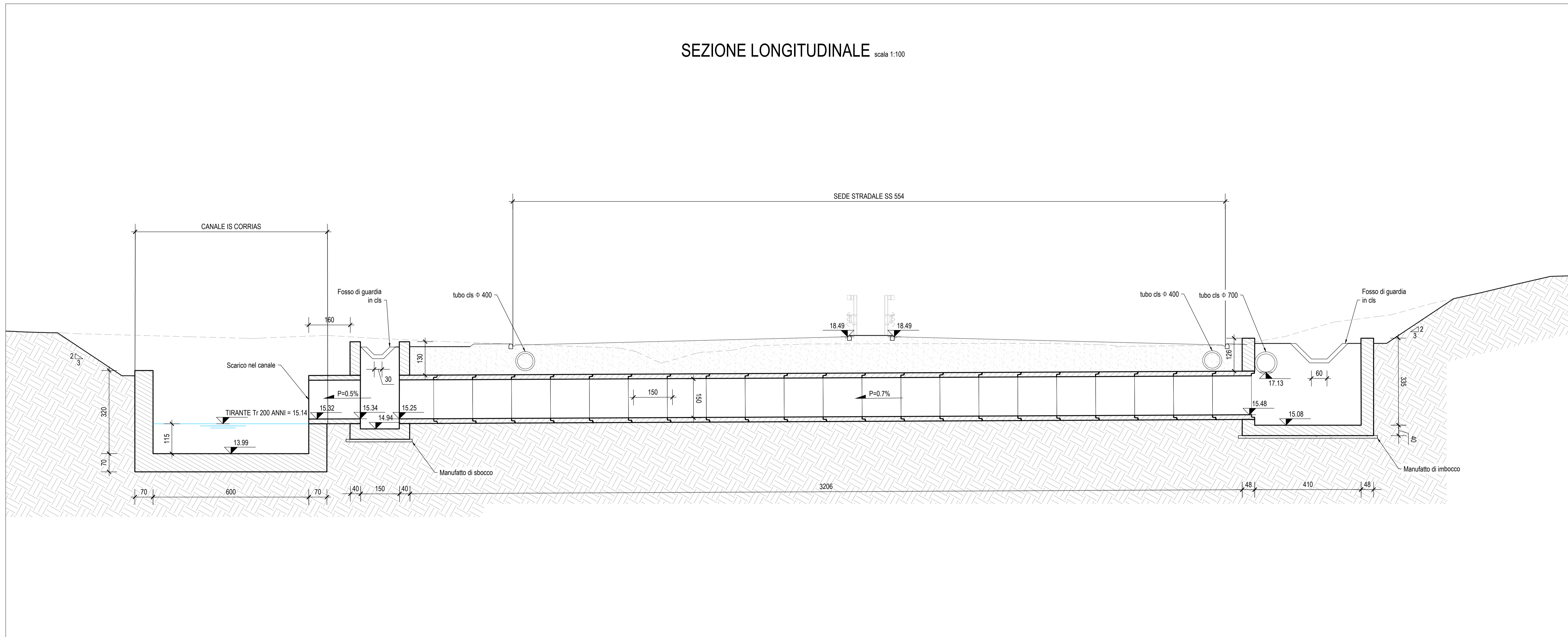
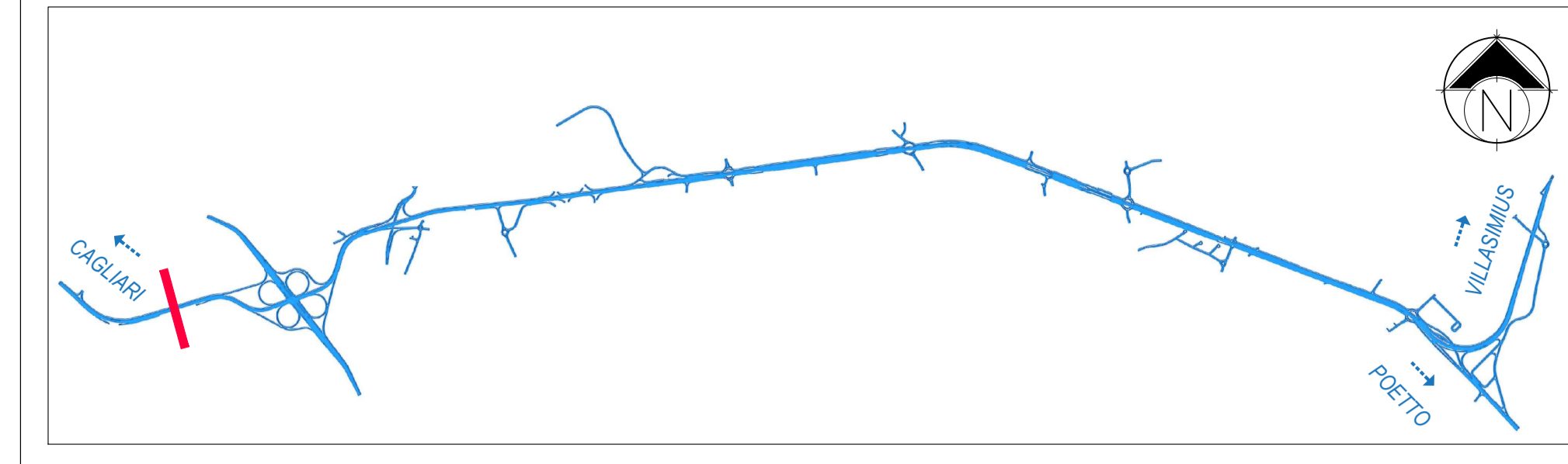


SEZIONE LONGITUDINALE scala 1:100



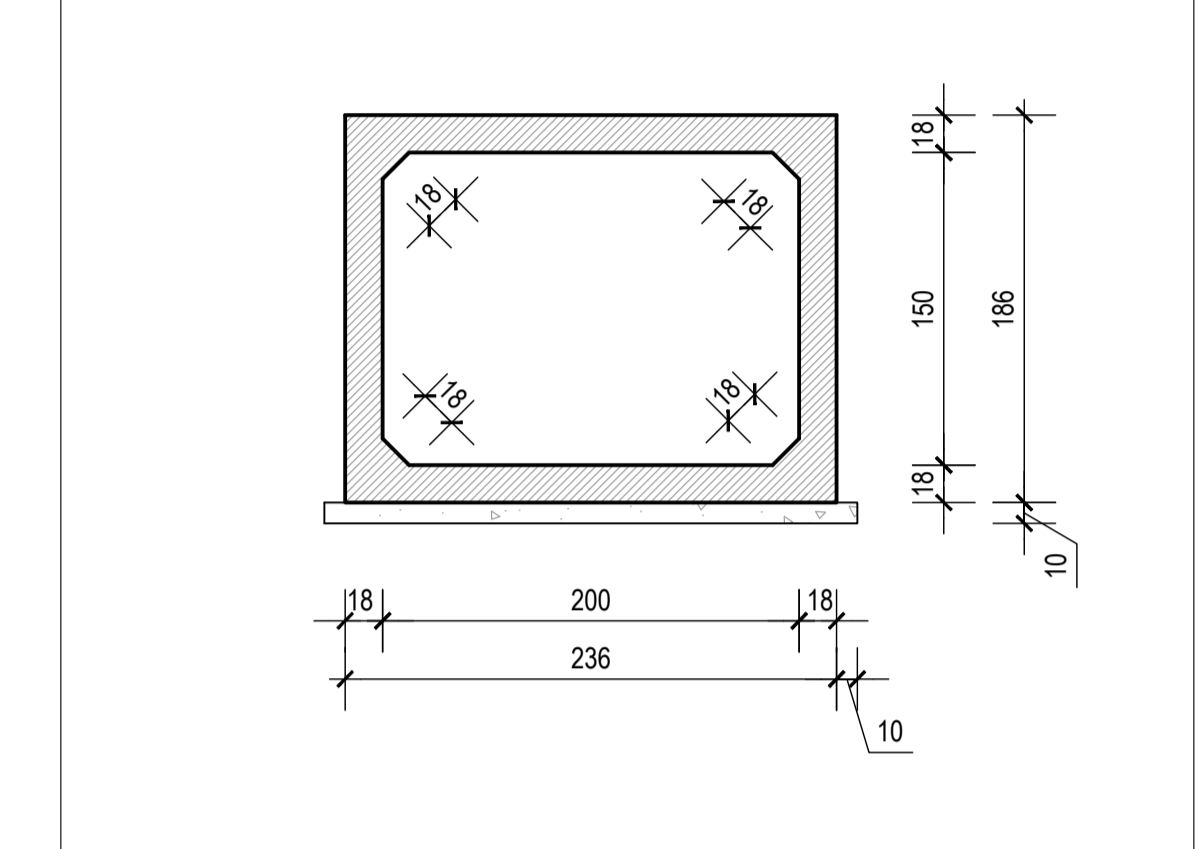
KEY-PLAN scala 1:50000



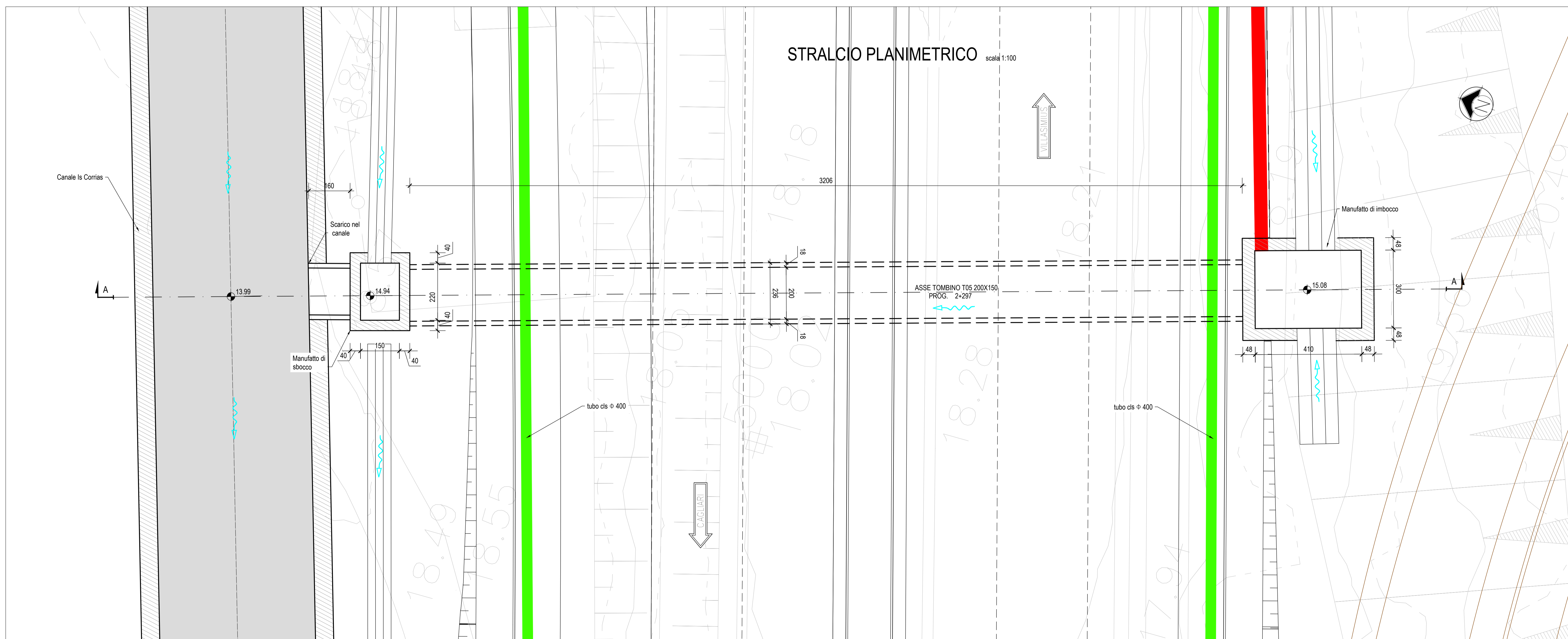
FASI COSTRUTTIVE

Realizzazione in due fasi con palancole (Si veda l'elaborato DPCA06-D-1501-T00-TM-00-STR-ST-02)

SEZIONE TRASVERSALE B-B scala 1:50



STRALCIO PLANIMETRICO scala 1:100



Anas SpA
Direzione Centrale Progettazione

CUP F2602000340001 CIG 652449686B



GARA CA 08/15 - NUOVA SS 554 CAGLIARITANA
ADEGUAMENTO DELL'ASSE ATTREZZATO URBANO ED ELIMINAZIONE DELLE INTERSEZIONI A RASO DAL KM 1+500 AL KM 11+850

PROGETTO DEFINITIVO

ASSE STRADALE PRINCIPALE

TOMBINI

TOMBINI IDRAULICI ASSE PRINCIPALE

Tombino T5 progr.2+297 - Planimetria di progetto e sezioni

| CODICE PROGETTO | | CODICE ELABORATO | | | | SCALA | DATA |
|-----------------|-------------|------------------|---------|---------|---------|-------|--------------|
| progetto | liv. numero | campo 1 | campo 2 | campo 3 | campo 4 | rev | |
| DPCA06 | D | 1501 | T00 | TM01 | STR | PP05 | B |
| | | | | | | | VARIE |
| | | | | | | | 30/11/2019 |
| | | | | | | | 12.10 |

CONCORRENTE:



PROGETTISTA INDICATO COSTITUENDO R.T.P.

Capogruppo Mandataria R.T.P.



RESPONSABILE DELL'INTEGRAZIONE
FRA LE PRESTAZIONI SPECIALISTICHE
Ing. Paolo Cucino

Mandante



RESPONSABILE ELABORATO
Ing. Paolo Cucino

Mandante

ING. FRANCESCA LEO