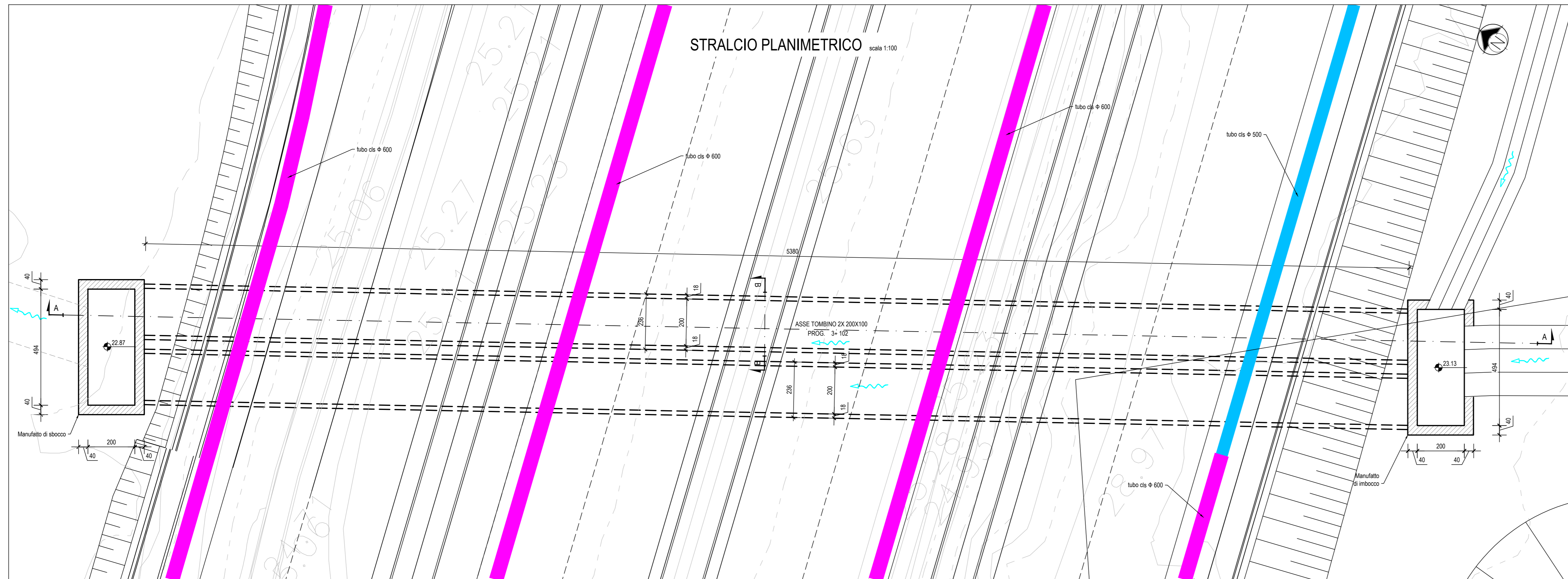
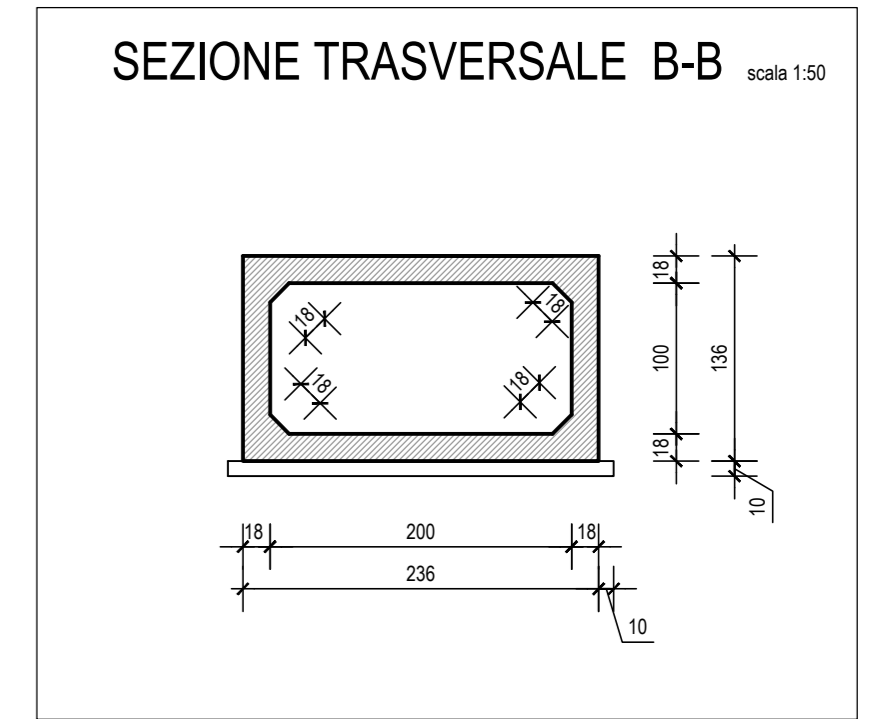


**FASI COSTRUTTIVE**  
 Realizzazione in due fasi con palancole (Si veda elaborato DPCA06-D-1501-T00-TM-00-STR-ST-02)



**Anas SpA**  
 Direzione Centrale Progettazione  
 CUP: F2602009340001 CIG: 652449686B

GARA CA 08/15 - NUOVA SS 554 CAGLIARITANA  
 ADEGUAMENTO DELL'ASSE ATTREZZATO URBANO ED ELIMINAZIONE DELLE INTERSEZIONI A RASO DAL KM 1+500 AL KM 11+850

**PROGETTO DEFINITIVO**  
**ASSE STRADALE PRINCIPALE**  
**TOMBINI**  
 TOMBINI IDRAULICI ASSE PRINCIPALE  
 Tombini T08 progr. 3+102 - Planimetria di progetto e sezioni

CODICE PROGETTO		CODICE ELABORATO				SCALA	DATA
progetto	liv. numero	campo 1	campo 2	campo 3	campo 4	rev	
DPCA06	D	1501	T00	TM01	STR	PP08	B
							VARIE
							30/11/2019
							<b>12.13</b>

CONCORRENTE:

PROGETTISTA INDICATO COSTITUENDO R.T.P.  
 Capogruppo Mandataria R.T.P. **SWS** Mandante **ASTALDI**  
 RESPONSABILE DELL'INTEGRAZIONE FRA LE PRESTAZIONI SPECIALISTICHE Ing. Paolo Cucino RESPONSABILE ELABORATO Ing. Paolo Cucino Mandante **ING. FRANCESCA LEO**