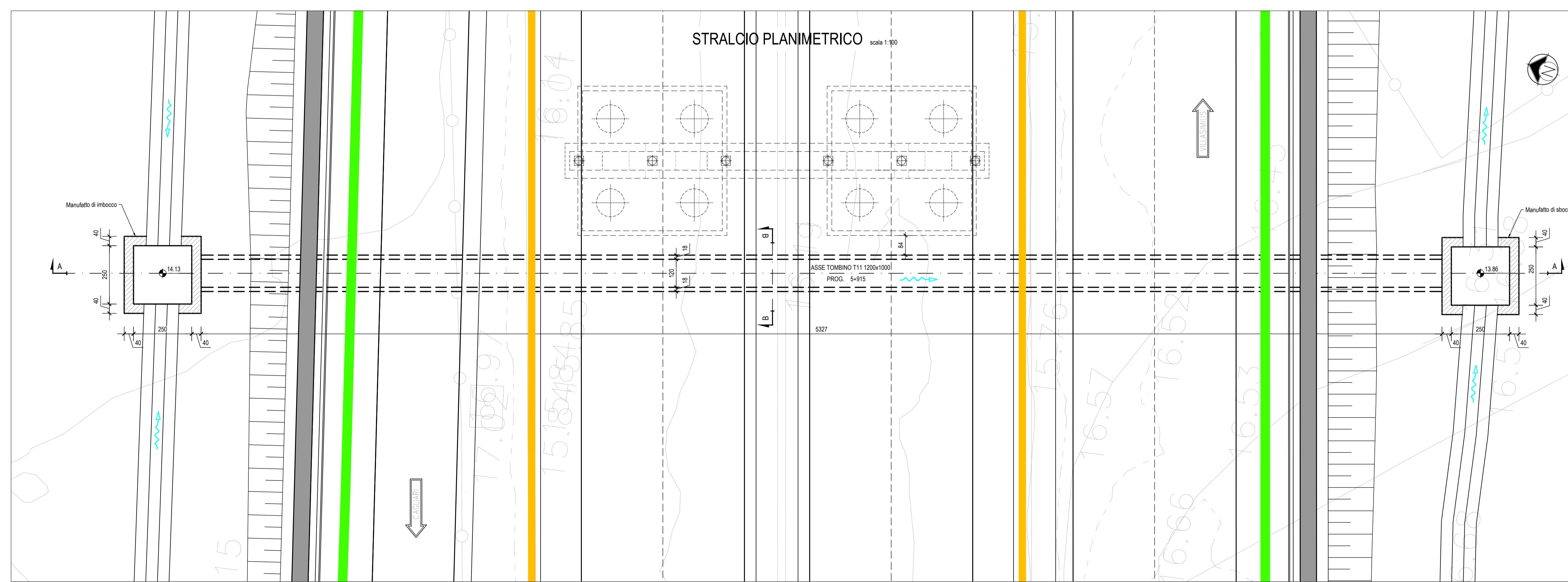
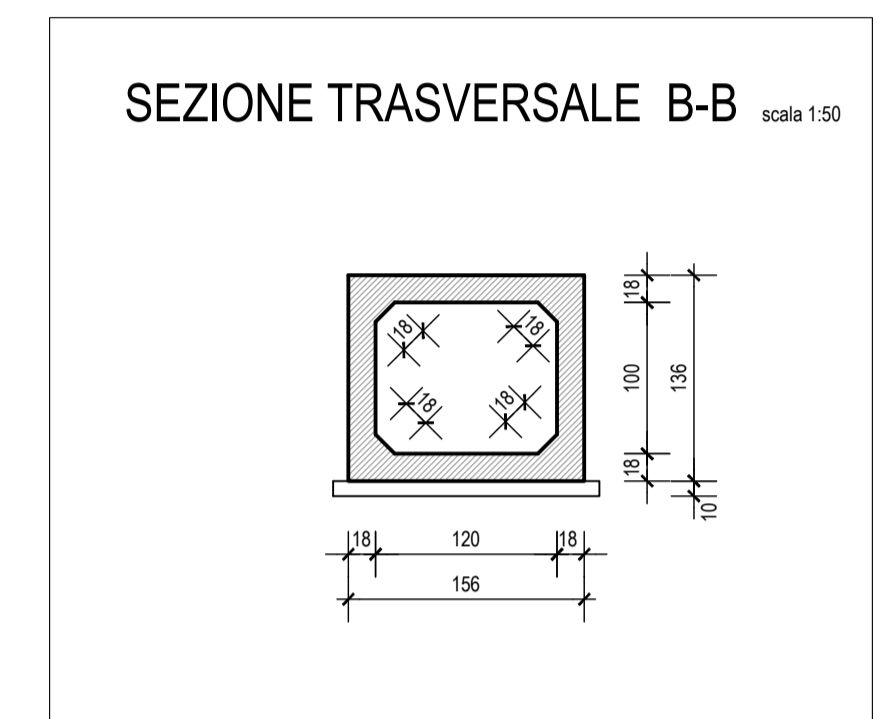


FASI COSTRUTTIVE

Realizzazione in due fasi.

NOTA
La posizione del tombino e' stata modificata rispetto a quella prevista dal pp. lo spostamento totale e' di 1,24 m ma la distanza finale tra il bordo del tombino ed il margine della pila e' di 1 m.
Dovra' pertanto essere creata una nuova progressiva : 5+924.76



Anas SpA
Direzione Centrale Progettazione
CUP: F2602000340001 GIG: 652449686B

GARA CA 08/15 - NUOVA SS 554 CAGLIARITANA
ADEGUAMENTO DELL'ASSE ATTREZZATO URBANO ED ELIMINAZIONE DELLE INTERSEZIONI A RASO DAL KM 1+500 AL KM 11+850

PROGETTO DEFINITIVO

ASSE STRADALE PRINCIPALE

TOMBINI

TOMBINI IDRAULICI ASSE PRINCIPALE
Tombino T11 progr.5+915 - Planimetria di progetto e sezioni

CODICE PROGETTO	CODICE ELABORATO	SCALA	DATA				
progetto	numero	campo 1	campo 2	campo 3	campo 4	rev	
DPCA06	D1501	T00	TM01	STR	PP11	B	VARIE
							30/11/2019

12.16

CONCORRENTE:

ASTALDI

PROGETTISTA INDICATO COSTITUENDO R.T.P.
Capogruppo Mandataria R.T.P. Mandante Mandante

SWS **ASTALDI** **ING. FRANCESCA LEO**

RESPONSABILE DELL'INTEGRAZIONE FRA LE PRESTAZIONI SPECIALISTICHE
Ing. Paolo Cucino

RESPONSABILE ELABORATO
Ing. Paolo Cucino